

Serveis Urbans i Manteniment de l'Espai Públic
Barcelona Cicle de l'Aigua, SA
Direcció de Projectes i Obres

REGISTRE DE DOCUMENTS
Número de registre: 250740
Data de registre: 13/06/2025 12:20

Acer, 16
08038 - Barcelona
Telèfon 932 896 800
www.bcasa.cat

Moisés Torró Torró

Departament d'informació de Projectes i Recepcions
Infraestructures i Coordinació Urbana
C. Torrent de l'Olla, 218-220, 2a pl
08012 BARCELONA

N/Ref.: P25.0111-2

S/Ref.: ACT25-00034

Organisme promotor: Institut Municipal d'Urbanisme

Redactors del projecte: Estudi Cuyas 38 S.L

Assumpte: *Segon informe del projecte per a la desviació de serveis al carrer de Tarent afectats per les obres de rehabilitació energètica de l'edifici situat al carrer de Benevent, 6, al districte de Sant Martí.*

Benvolgut,

Barcelona Cicle de l'Aigua ha rebut en data 11 de juny de 2025 les modificacions del projecte de desviament de serveis de Tarent per a la seva informació.

El projecte consisteix en el desviament d'una sèrie de serveis que queden afectats per la instal·lació d'un nou ascensor al carrer Tarent, a la façana posterior de l'edifici del carrer Benevent, 6, previst al projecte de rehabilitació del mateix.

Un cop revisada la informació recollida en el projecte, us informem que:

- Pel que fa a les interaccions amb les infraestructures de **Sanejament i Drenatge**, us informem que el projecte rep la **Qualificació B: informe favorable amb especificacions que cal resoldre en fase d'obra**.
- Pel que fa a les interaccions amb les infraestructures dels **Recursos Hídrics Alternatius**, us informem que el projecte **no rep cap qualificació**, donat que el projecte no preveu cap afectació en aquest àmbit, i per tant l'informe no desenvolupa cap especificació ni consideració al respecte.
- Pel que fa a les interaccions amb les infraestructures de **Fonts**, us informem que el projecte **no rep cap qualificació**, donat que el projecte no preveu cap afectació en aquest àmbit, i per tant l'informe no desenvolupa cap especificació ni consideració al respecte.
- Pel que fa a les interaccions amb les infraestructures de **Gestió del Litoral**, us informem que el projecte **no rep cap qualificació**, donat que el projecte no preveu cap afectació en aquest àmbit, i per tant l'informe no desenvolupa cap especificació ni consideració al respecte.

1 INTERACCIONS AMB LES INFRAESTRUCTURES DE CLAVEGUERAM I DRENATGE, I COMPLIMENT DEL PLA DIRECTOR INTEGRAL DE SANEJAMENT DE BARCELONA, PDISBA

1.1 INTERACCIONS AMB LES INFRAESTRUCTURES DE LA XARXA PRIMÀRIA PER A LA GESTIÓ DELS DESBORDAMENTS DEL SISTEMA DE SANEJAMENT: GRANS COL·LECTORS I DIPÒSITS ANTI INUNDACIÓ, DIPÒSITS ANTI CONTAMINACIÓ

S'ha comprovat que les actuacions previstes en aquest projecte no es troben afectades pel planejament derivat de la línia d'ampliació i millora de les infraestructures de gestió del risc, i protecció de les masses d'aigua recollides en el Pla Director Integral de Sanejament de Barcelona, PDISBA.

Enllaç al PDISBA: <https://bcnroc.ajuntament.barcelona.cat/jspui/handle/11703/119275>

1.2 INTERACCIONS AMB LES INFRAESTRUCTURES DE LA XARXA LOCAL DE CLAVEGUERAM

S'ha comprovat que les actuacions previstes en aquest projecte no es troben afectades per la línia d'ampliació, millora i conservació derivades del Pla Director Integral de Sanejament de Barcelona, PDISBA.

S'ha comprovat que les actuacions previstes en aquest projecte modifiquen la xarxa local de clavegueram, ja que es preveu el desviament d'un tram de col·lector, consistent en l'execució d'un nou pou i nous trams de tub de D500 mm. La solució projectada s'ajusta als criteris tècnics generals de la xarxa de clavegueram de la ciutat de Barcelona, amb les següents consideracions:

- *S'han pressupostat el pou circular amb maó calat; es recorda que els pous de clavegueram han de ser quadrats de mides interiors 70x70 cm, i el material serà maó massís o de tres forats, o bé formigó in situ.*

S'ha corregit la partida.

- *No s'ha pogut comprovar als amidaments del pressupost si la partida corresponent al formigó inclou la protecció del tub. En qualsevol cas, es recorda que els tubs han d'anar embolcallats amb un dau de formigó, i no amb sorres.*

S'ha comprovat; es considera correcte.

Enllaç a la Guia de criteris tècnics generals de la xarxa de clavegueram de la ciutat de Barcelona:

https://w110.bcn.cat/HabitatUrba/Continguts/Grup_denllacos/Minisites/PrescripcionsTecniques/Documentaci%C3%B3%20per%20%C3%A0mbits/BCASA_GuiaTecnicaClavegueram_setembre2015.pdf

Enllaç a la Instrucció relativa als elements urbans de la ciutat de Barcelona:

<https://bcnroc.ajuntament.barcelona.cat/jspui/handle/11703/111248>

1.3 INTERACCIONS AMB LES INFRAESTRUCTURES DEL SISTEMA DE DRENATGE URBÀ CONVENCIONAL

S'ha comprovat que les actuacions previstes en aquest projecte no requereixen actuacions extraordinàries de reforç del drenatge urbà segons allò previst al Pla Director Integral de Sanejament de Barcelona, PDISBA.

S'ha comprovat que les actuacions objecte d'aquest projecte no modifiquen el sistema de drenatge urbà, ni incrementen les aportacions d'escorrentiu en relació a la situació preexistent.

S'ha comprovat que les actuacions objecte d'aquest projecte modifiquen el sistema de drenatge urbà, ja que es preveu el desplaçament d'un dels embornals existents i la reconexió de tots al nou pou; però no incrementen les aportacions d'escorrentiu en relació a la situació preexistent. La solució de drenatge s'ajusta als criteris tècnics generals de la xarxa de clavegueram de la ciutat de Barcelona, amb la següent consideració:

- *Tal com indica la memòria, les reixes existents afectades es podran aprofitar si es troben al recull d'elements i compleixen la instrucció d'alcaldia. En aquest cas, s'haurà de substituir el model de reixa, que haurà de ser P7 o PAS82 per a zones de pas de vianants.*

S'ha inclòs una unitat de reixa P7 al pressupost.

Enllaç a la Guia de criteris tècnics generals de la xarxa de clavegueram de la ciutat de Barcelona:

https://w110.bcn.cat/HabitatUrba/Continguts/Grup_denllacos/Minisites/PrescripcionsTecniques/Documentaci%C3%B3%20per%20%C3%A0mbits/BCASA_GuiaTecnicaClavegueram_setembre2015.pdf

Enllaç a la Instrucció relativa als elements urbans de la ciutat de Barcelona:

<https://bcnroc.ajuntament.barcelona.cat/jspui/handle/11703/111248>

1.4 INTERACCIONS AMB LES INFRAESTRUCTURES DEL SISTEMA DE DRENATGE URBÀ SOSTENIBLE

S'ha comprovat que les actuacions objecte d'aquest projecte no es troben afectades per la línia d'actuació de drenatge sostenible que deriva el Pla Director Integral de Sanejament de Barcelona, PDISBA i del Pla de Recursos Hídrics Alternatius de Barcelona, PLARHAB.

Enllaç a la Guia tècnica per al disseny de sistemes de drenatge urbà sostenible (SUDS):

https://ajuntament.barcelona.cat/ecologiaurbana/sites/default/files/PlecPrescripcionsTecniquesDrenatge_Guia.pdf

Enllaç a la Instrucció relativa als elements urbans de la ciutat de Barcelona:

<https://bcnroc.ajuntament.barcelona.cat/jspui/handle/11703/111248>

1.5 ESPECIFICACIONS SOBRE EL SISTEMA DE CLAVEGUERONS PRIVATS

S'ha comprovat que les actuacions objecte d'aquest projecte no es troben afectades per la planificació del sistema de claveguerons privats, però sí es preveu la reposició del clavegueró existent cap a la nova xarxa de clavegueram.

La solució s'ajusta als criteris tècnics generals de claveguerons de la ciutat de Barcelona, amb la següent consideració.

- *No s'han localitzat al pressupost les partides corresponents a la canonada de PVC de D250 m per refer la connexió del clavegueró, ni la peça clip d'unió d'aquest amb la xarxa municipal. S'haurà d'assegurar que estan inclosos.*

S'han afegit les partides necessàries per a l'execució del nou clavegueró.

Enllaç a l'Ordenança del medi ambient de Barcelona (Títol V):

<https://bcnroc.ajuntament.barcelona.cat/jspui/handle/11703/86859>

Enllaç a la Guia de claveguerons de la ciutat de Barcelona:

https://ajuntament.barcelona.cat/ecologiaurbana/sites/default/files/PPT_GuiaTecnica_Claveguerons.pdf

2 INTERACCIONS AMB LES INFRAESTRUCTURES I EL COMPLIMENT DEL PLA DE RECURSOS HÍDRICS ALTERNATIUS DE BARCELONA, PLARHAB

2.1 INFRAESTRUCTURES DE LA XARXA FREÀTICA

S'ha comprovat que les actuacions objecte d'aquest projecte no es troben afectades per la línia d'ampliació i millora de les infraestructures que deriva del Pla de Recursos Hídrics Alternatius de Barcelona, PLARHAB.

Enllaç al PLARHAB: <https://bcnroc.ajuntament.barcelona.cat/jspui/handle/11703/121227>

Enllaç a la Guia de criteris tècnics generals de la xarxa d'aigua freàtica de l'Ajuntament de Barcelona:

Pendent d'aprovació. Consultar amb BCASA.

Enllaç a la Instrucció relativa als elements urbans de la ciutat de Barcelona:

<https://bcnroc.ajuntament.barcelona.cat/jspui/handle/11703/111248>

3 INTERACCIONS AMB LES INFRAESTRUCTURES DE FONTS DE BARCELONA

3.1 ESPECIFICACIONS SOBRE LES FONTS DE BEURE

S'ha comprovat que les actuacions objecte d'aquest projecte no afecten a les infraestructures de Fonts de beure existents i previstes de la ciutat de Barcelona.

Enllaç a la Guia de criteris tècnics generals de fonts de beure de la ciutat de Barcelona:

https://ajuntament.barcelona.cat/ecologiaurbana/sites/default/files/PrescripcionsTecniquesGuia_tecnica_fonts_publicues.pdf

Enllaç a la Instrucció relativa als elements urbans de la ciutat de Barcelona:

<https://bcnroc.ajuntament.barcelona.cat/jspui/handle/11703/111248>

3.2 ESPECIFICACIONS SOBRE LES FONTS ORNAMENTALS

S'ha comprovat que les actuacions objecte d'aquest projecte no afecten a les infraestructures de Fonts ornamentals existents i previstes de la ciutat de Barcelona.

Enllaç a la Guia de criteris tècnics per al disseny i execució de projectes de fonts ornamentals públiques a la ciutat de Barcelona:

<http://ajuntament.barcelona.cat/ecologiaurbana/sites/default/files/PlecTecnicFontsOrnamentals.pdf>

Enllaç a la Instrucció relativa als elements urbans de la ciutat de Barcelona:

<https://bcnroc.ajuntament.barcelona.cat/jspui/handle/11703/111248>

4 INTERACCIONS AMB LES INFRAESTRUCTURES DE GESTIÓ DEL LITORAL

S'ha comprovat que les actuacions objecte d'aquest projecte no afecten a les infraestructures per a la gestió i manteniment de les platges de Barcelona i el seu espai Litoral.

Cordialment,

Vist i plau

Laura González Sales
*Servei de Gestió del
Territori i Conservació*

Agustín Higuero Cabañes
*Cap de Servei de Gestió del
Territori i Conservació*

Alejandro Ortiz Garre
Director de Projectes i Obres

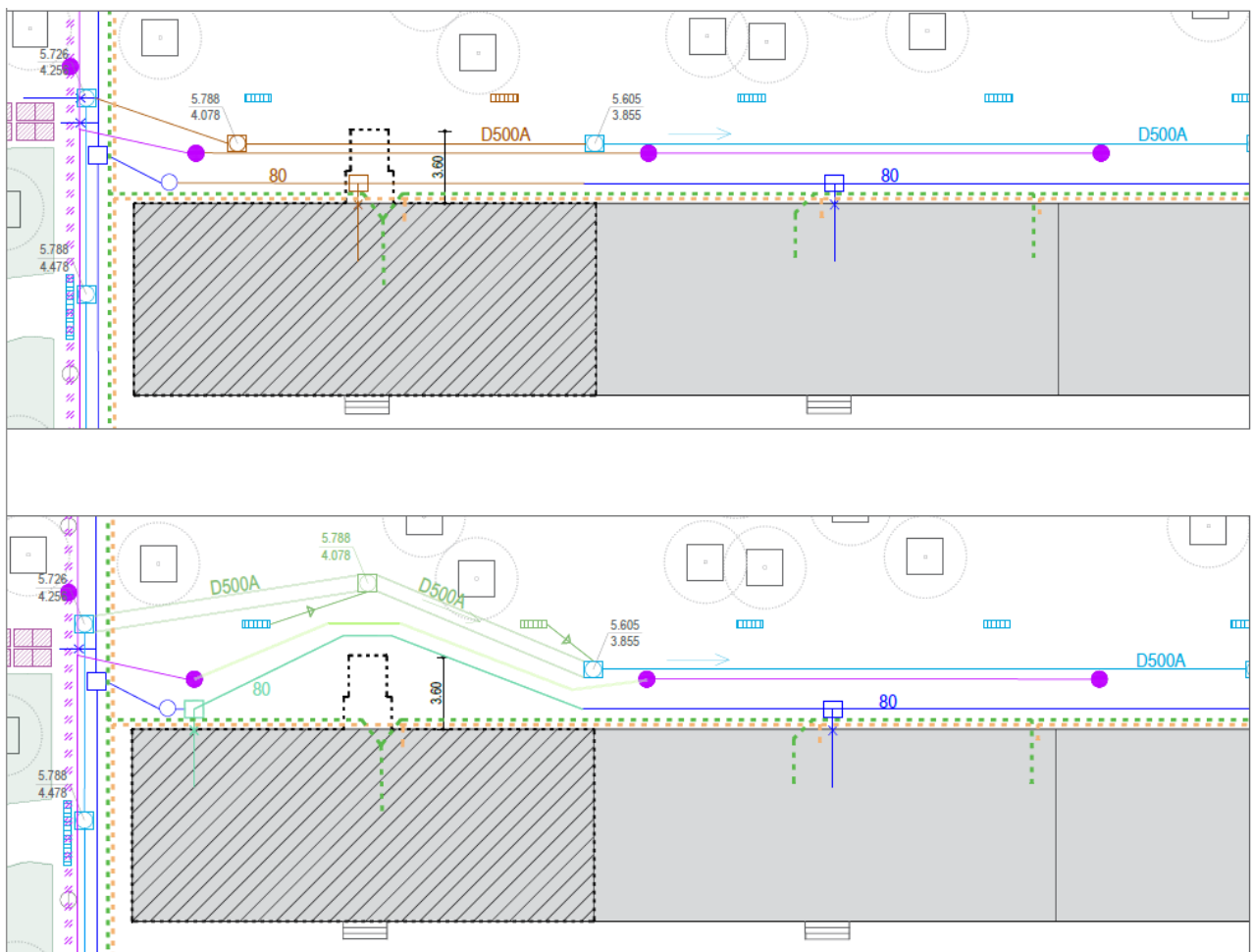


ACT25-00034 – revisió informe

INFORME DE CONFORMITAT TÈCNICA DEL “PROJECTE PER A LA DESVIACIÓ DE SERVEIS AL CARRER DE TARENT AFECTATS PER LES OBRES DE REHABILITACIÓ ENERGÈTICA DE L'EDIFICI SITUAT AL CARRER DE BENEVENT N°6 DE BARCELONA, DEL DISTRICTE DE SANT MARTÍ”

El present projecte té com a objectiu el desviament d'aquells serveis existents a la via pública, a la zona on es col·locarà l'ascensor exterior a l'edifici del carrer Benavent, 6.

Per tal de desviar tots els serveis necessaris per dur a terme l'obra de rehabilitació energètica de l'edifici, s'han de realitzar canalitzacions que afecten al paviment de via pública.



1. Àmbit del projecte



Pel que fa a l'àmbit competencial del Districte, es llisten alguns aspectes a tenir en compte:

Especificacions generals:

- Districte Sant Martí haurà d'estar informat de canvis substancials que es produeixin en el projecte arran de les valoracions de la resta de REP. Qualsevol canvi en la configuració de l'espai, en l'afectació d'usos o que modifiqui les solucions constructives d'aquells elements que siguin de competència del districte, s'hauran d'informar i validar abans d'iniciar les obres.

-Durant l'obra caldrà garantir l'enllumenat adient per no crear zones fosques en la zona de pas de vianants.

- Tant el disseny com l'execució els diferents elements que conformen la urbanització han de garantir la durabilitat, el fàcil manteniment i la protecció contra actes vandàlics.

- D'acord amb la situació actual, Districte mantindrà aquells paviments de vorera assimilables a les solucions indicades al Plec Tècnic de Pavimentació actual: paviments durs sobre base de formigó i terra compactada, inclosos els escocells, vorades i guals dins el mateix àmbit d'actuació.

- No es mantindran zones enjardinades, paviments granulars, mobiliari, jocs, ni elements de tancament de parterres.

Especificacions particulars:

- El paquet de ferm de les voreres, incloent vorades i paviment de panots, el manteniment de les quals és competència de Districte actualment, hauran de donar compliment al Plec Tècnic de Pavimentació de l'Ajuntament de Barcelona, 2017.

- D'acord amb la normativa vigent, i en especial a la Orden TMA/851/2021, els paviments emprats hauran de ser durs, estables i complir l'exigència davant el lliscament per a zones exteriors establerta al DBSUA del CTE. No presentaran peces ni elements solts. La seva col·locació assegurarà la seva continuïtat i la inexistència de ressals d'alçada superior als 4mm, i la seva textura serà diferent de la dels paviments tàctils indicadors. Entre d'altres, caldrà verificar el no lliscament dels panots llisos i les peces de granit.

- És molt important en obra ajustar les tapes, escocells i embornals, en el moment d'arribar al paviment i no abans.

- No seran admissibles peces de paviment inferiors a 3cm de gruix, peces en forma de "L", ni peces irregulars, excepte en entrega de façanes.



Pel que fa referència al propi PROJECTE DE DESVIAMENT DE SERVEIS, una vegada s'ha examinat aquest, s'especifica:

1. La construcció de les rases per el desviament de serveis en la via pública implicarà la reposició del paviment.
2. Cal reposar les rases amb el mateix tipus de paviment a l'existent.

CONCLUSIONS

L'informe del present projecte es considera **favorable amb observacions o condicions a aplicar durant la fase d'obra (B)**.

Totes les observacions anteriors s'hauran de tenir en compte i les possibles omissions o deficiències no detectades no eximeixen del seu compliment i es supliran amb remissió a normativa vigent en cada cas.

Barcelona, 18 de Juny de 2025

Cristina Murcia Roig
Tècnica Via Pública

Sergio Zumaquero Rodriguez
Cap de Projectes de la Via Pública

Diana Vovelle Casas
Cap del Departament d'Obres i Manteniment

Vist-i-plau
Joan Carles Altamirano Delgado
Director de Serveis de Llicències i Espai Públic



Ecologia Urbana
Gerència Adjunta de Medi Ambient i Serveis Urbans
Direcció d'Energia i Qualitat Ambiental
Enllumenat

C/Torrent de l'Olla, 218-220 ,3a
08012 Barcelona
www.bcn.cat/mediambient

Moisés Torró Torró

Informació de Projectes i Recepcions
Dept. Coordinació Obres a l'Espai Públic
Gerència d'Àrea de Mobilitat, Infraestructures i Serveis Urbans

En relació a la revisió del projecte de **PROJECTE DE DESVIAMENT DE SERVEIS AL CARRER DE TARENT AFECTATS PER LES OBRES DE REHABILITACIÓ NERGÈTICA DE L'EDIFICI SITUAT AL CARRER BENEVENT 6** al districte de **SANT MARTÍ**, corresponent al codi del Natura Inversions **ACT25-00034**, informem:

El projecte preveu l'afecció als serveis provocats per la construcció d'un ascensor situat a la façana del carrer Tarent.

Es preveu l'afecció d'un tram de xarxa soterrada d'enllumenat i la seva restitució.

Caldrà que es contacti amb el Departament d'Enllumenat abans d'afectar qualsevol element d'enllumenat.

Documentació tècnica de referència:

Vigència des de:

- | | |
|--|---------------|
| - Reglament Electrotècnic per a Baixa Tensió RD842/2002 | setembre 2003 |
| - Plec de Condicions Tècniques per a Instal·lacions d'Enllumenat Públic. Ajuntament de Barcelona | setembre 2024 |

- Caldrà que es contacti amb el Departament d'Enllumenat abans d'afectar qualsevol element d'enllumenat.

CONCLUSIONS:

L'informe del present projecte es considera amb **qualificació A, FAVORABLE, sense cap consideració.**

Les manques o omissions que s'hagin produït en la revisió del projecte es supliran d'acord amb la normativa vigent

El tècnic d'Enllumenat,

Moisés Torró Torró

Responsable del Departament d'Informació de Projectes i Recepcions
Gerència de Mobilitat, Infraestructures i Serveis Urbans

En relació amb la revisió del “**PROJECTE PER A LA DESVIACIÓ DE SERVEIS AL CARRER DE TARENT AFECTATS PER LES OBRES DE REHABILITACIÓ ENERGÈTICA DE L'EDIFICI SITUAT AL CARRER DE BENEVENT N° 6 DE BARCELONA**” corresponent al codi del Natura **ACT25-00034**, redactat per Estudi Cuyas 38, S.L. al febrer del 2025, amb un termini d'execució de 13 setmanes, amb un PEC de 194.766,73€, Iva inclòs, el promotor del qual és INSTITUT MUNICIPAL D'URBANISME (IMU), hem d'informar del següent:

Documentació Tècnica de Referència:

Ordenança d'obres i instal·lacions de serveis en el domini públic municipal.
Manual de Qualitat de les Obres a la Ciutat de Barcelona

Vigència des de:

03/1991
05/2014

1. **Pel que es refereix al projecte** es detallen alguns aspectes a tenir en compte:

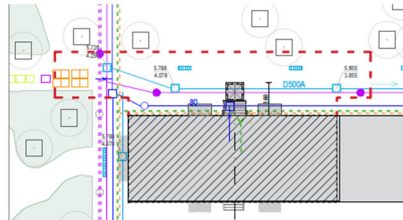
Objecte del projecte

El projecte preveu a millora de l'accessibilitat de l'edificació existent mitjançant la disposició d'un ascensor ubicat adjacent a façana posterior i amb ocupació parcial del carrer de Tàrent.

Per a la correcta execució del fossat de l'ascensor diverses instal·lacions de companyia discorrent per l'espai públic i properes a façana posterior (àmbit de disposició de l'ascensor) es veuen afectades.

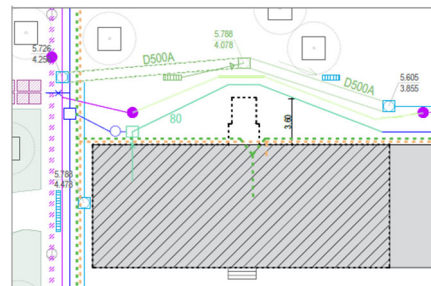
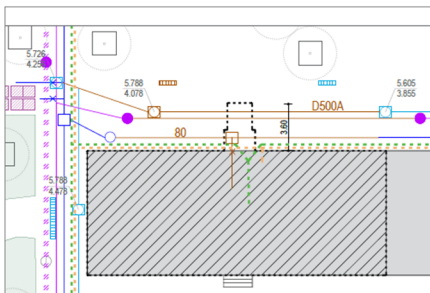
El present projecte preveu el desviament de les instal·lacions afectades fruit de la disposició de l'ascensor.

Amb un superfície d'afectació de 200 m².



Afectacions:

- S'afecta: sanejament, enllumenat i canonada d'aigua (Agbar).



2. Especificacions Particulars

- *Cal aportar detall les tapes de les arquetes. Aportar com s'identifiquen aquestes tapes en cas d'ubicar-ne de noves.*

3. Especificacions Generals

- *Caldrà resoldre les afectacions de les diferents xarxes amb cadascuna de les companyies implicades.*
- *Caldrà informar si hi ha alguna nova afectació de serveis, que no està contemplada en el projecte actual.*
- *Aquest projecte s'haurà de coordinar amb les obres que s'estiguin duent a terme en els àmbits voltants, per tal de minimitzar les afectacions als serveis existents, i optimitzar els treballs el màxim possible.*

4. CONCLUSIONS

L'informe del present projecte es considera amb qualificació **B, FAVORABLE, amb esmenes i consideracions a resoldre en fase d'obra.**

Totes les observacions anteriors s'haurien de tenir en compte i tots aquells aspectes no detectats o omissions que es poguessin produir en la revisió de Projecte, es supliran amb remissió a normativa vigent en cada cas.

Tècnic del departament de Coordinació
d'Obres a l'Espai Públic

Cap del departament de Coordinació
d'Obres a l'Espai Públic

Ismael Fuentes Fernandez

Laia Pujol Colet