



c/ Dr. Joan Lladó, 29  
08700 Igualada  
rnilanova@apabcn.com  
tel. 645 53 03 03  
fax 938 03 33 84

## **ANNEX. DOCUMENTACIÓ TÈCNICA**

**CA-394-19. Gener2021**

**ANNEX. DOCUMENTACIÓ TÈCNICA. INTERIORISME/DECORACIÓ DELS ESPAIS INTERIORS D'UNA SALA DE CONTROL.**

### **ADREÇA OBRA**

**AV. EDUARD MARISTANY, 44. SANT ADRIÀ DEL BESÓS. (08930)**

### **PROMOTOR**

**TRACTAMENT I SELECCIÓ DE RESIDUS S.A (TERSA)**



## ÍNDEX

1. MEMÒRIA.....	3
1.1 Dades bàsiques i antecedents.....	3
1.2 Objecte.....	3
1.3 Descripció obres .....	5
1.4 Superfícies .....	8
1.5 Pressupost .....	8
2. DOCUMENTACIÓ GRÀFICA .....	9

# 1. MEMÒRIA

## 1.1 DADES BÀSIQUES I ANTECEDENTS

### 1.1.1 Promotor

El promotor de les obres a realitzar a l'edifici de referència és l'empresa **TRACTAMENT I SELECCIÓ DE RESIDUS S.A**, amb domicili fiscal a l'avinguda Eduard Maristany, 44 de Sant Adrià del Besós i NIF **A-08800880**, que és qui encarrega la realització del present projecte.

### 1.1.2 Emplaçament

L'edifici on es realitzaran les obres s'ubica l'avinguda Eduard Maristany, 44 del municipi de Sant Adrià del Besós.

### 1.1.3 Tècnic redactor del projecte

El tècnic redactor del present projecte és l'arquitecta tècnica Roser Vilanova Muset amb número de col·legiada 10.876 al Col·legi d'aparelladors i arquitectes tècnics de Barcelona i domicili fiscal al carrer Doctor Joan Lladó, núm. 29 d'Igualada (08700).

### 1.1.4 Simultaneïtat de treballs

La present memòria valorada formarà part com a "ANNEX" del projecte bàsic i executiu d'una sala de tècnica de control" redactat per l'enginyer Josep Ticó Ortet.

## 1.2 OBJECTE

L'objecte de la present memòria valorada és definir la decoració/interiorisme dels espais interiors d'una sala de control.

### **1.2.1 Descripció de la proposta**

Seguint necessitats de la propietat, l'edifici destinat a sala de control estarà format pels següents espais interiors:

- **Espai d'accés.** Caixa d'escala de volum rectangular que connectarà l'exterior, amb la sala de control actual (ús futur a decidir) i la nova sala de control.
- **Sala de control.** Tindrà 3 espais clarament diferenciats: despatx del cap de torn, sala de control i sala de reunions. A més a més disposarà d'un distribuïdor que connectarà els diferent espais i on s'ubicarà equipament d'ús comunitari.

L'espai destinat a sala de control, serà un espai diàfan i ampli amb espai per a quatre llocs de treball col·locats en paral·lel amb visió directa al videowall. El despatx del cap de torn està pensat per poder treballar amb un cert grau d'intimitat i alhora permetre la visió a la pròpia sala de control. La sala de reunions està ubicada al fons de la sala de control i té una capacitat per 6-8 persones.

Pel que fa a la proposta cromàtica s'ha dissenyat un espai molt neutre i sofert. Així hi haurà predomini dels colors blancs i grisos. En general, ELS revestiments verticals i horitzontals seran de color blanc i els paviments i fusteria tindrà tonalitats griseses de diferent intensitat.

La superfície útil dels espais que conformaran la sala de control serà **de 149,90m<sup>2</sup>**.

### **1.2.2 Descripció de les obres**

D'una forma genèrica, les obres més significatives a realitzar, són les que es detallen a continuació:

- Porxo d'accés.
- Paviments.
- Fals sostre.
- Divisòries.
- Revestiments interiors.
- Il·luminació
- Fusteria, manyeria i varis

## 1.3 DESCRIPCIÓ OBRES

### 1.3.1 Paviments

A la zona d'accés es realitzarà una solera de 15cm de formigó de HA-25 amb mallazo de 30x30cm D8mm. Posteriorment s'executarà un paviment de resines epoxi antilliscant de color gris de tonalitat a decidir. Just davant la porta d'accés es col·locarà un felput de cautxú antilliscant color gris de Degom o equivalent encastat al paviment.

Els paviments interiors de la resta d'espais també es realitzaran amb un paviment de resines i sòcol metàl·lic de 7cm d'alçada. S'ha previst una capa de 4cm d'anivellament amb morter autoanivellant projectat.

Paviment de l'escala i replans seran de xapa metàl·lica de 3mm de gruix amb relleu i tira antilliscant a l'extrem, peça sencera formada per frontal i estesa col·locada sobre marc metàl·lic galvanitzat de perfil quadrat 40x40mm i passamà central collat a estructura d'escala.

### 1.3.2 Fals sostre

S'ha previst que la sala de control disposi d'un fals sostre decoratiu registrable per facilitar les tasques de manteniment que s'hagin de dur a terme durant la vida útil de l'edifici. Serà de plaques de 60x60cm de llana de roca compactada amb un acabat superficial de pintura de color blanc, amb cantell recte, de 30 a 33mm de gruix col·locat amb estructura d'acer galvanitzat pintat de color blanc.

Aquest fals sostre anirà perimetralment encaixonat en unes franges de fals sostre continu de guix laminat estàndard de 15mm de gruix.

L'alçada lliure de la sala de control serà de 300cm i la resta d'espais serà de 250cm.

La zona de l'escala no disposarà de fals sostre. Les instal·lacions quedaran vistes en superfície.

### 1.3.3 Divisòries

Totes les divisòries interiors seran sistemes modulars desmuntables del tipus "oficina" de 113mm de gruix amb perfil·leria oculta a terra i sostre d'acer galvanitzat i estructura exterior d'alumini anoditzat plata. Parts cegues realitzades amb melamina de

color blanca de 20mm de gruix i portes enrasades. Les superfícies vidriades estaran formades per doble vidre laminat 6+6. L'envà divisor de la sala de reunions i el despatx del cap de torn incorporarà un vinil sulfuritzat fins 1,50m d'altura. El conjunt garantirà una absorció acústica de 47dB.

#### **1.3.4 Revestiments**

La sala de control Revestiments de paraments interiors (parets i sostres) pintats amb dues capes de pintura plàstica de color a definir per la propietat i acabat mat.

Al parament vertical de la caixa d'escala que limita amb la sala de control es col·locarà un revestiment interior de xapa miniona d'igual característiques que els col·locats en façana ancorat sobre estructura metàl·lica galvanitzada.

#### **1.3.5 Barana**

Barana amb passamà de fusta laminada d'abet de 60x100mm cargolat a muntants de tub de 60x60x2.5mm col·locats cada 80cm i planxes de policarbonat ondulat de color blanc entre muntants. En totes les unions s'utilitzarà cargoleria d'acer galvanitzat.

#### **1.3.6 Senyalització**

S'ha previst la senyalització de lletres indicatives interiors "SALA DE CONTROL, CAP DE TORN, SALA DE REUNIONS I SALA DE CONTROL" realitzades amb HPL de color blanc (ànima+exterior) de 10cm d'alçada i 10mm de gruix col·locades amb adhesiu de poliuretà.

En canvi la senyalització exterior es realitzarà amb lletres d'acer galvanitzat raspatllat de 20mm de gruix i 35cm d'alçada col·locades amb cargoleria d'acer galvanitzat.

#### **1.3.7 Fusteria interior**

A l'interior de la sala de control ens trobarem amb 3 tipologies de fusteria:

- Portes d'armaris de fusta aglomerada de 20mm de gruix amb melamina de color a decidir llisa a 2 cares, 1 porta a tota l'alçada, sistema d'obertura de les fulles

practicables amb frontisses de cassoleta, tanques de rodets a pressió, tibadors esfèrics de llautó.

- Porta metàl·lica EI<sub>260</sub> d'accés a coberta des de la caixa d'escala, revestida amb xapa miniona de característiques iguals que la xapa de revestiment de façana, enrasada per la part interior. Disposarà de manubri, pany i clau.
- Portes EI<sub>260</sub> i acústiques segons requeriments establerts per Noizu en l'estudi realitzat de "soroll i vibracions". La porta de dues fulles anirà revestida amb xapa miniona de característiques iguals que la xapa de revestiment de façana i la porta d'una fulla per accés a plataforma existent anirà revestida amb xapa d'alumini tipus Alucobond o equivalent per integrar-se a conjunt de fusteria exterior.

### **1.3.8 Fusteria Exterior**

L'edifici comptarà amb dues tipologies de fusteria exterior diferent. La fusteria exterior de la pròpia sala de control haurà de complir amb els requeriments establerts per Noizu en l'estudi realitzat de "soroll i vibracions".

En canvi, la fusteria de la caixa d'escala serà una fusteria més simple d'alumini, amb trencament de pont tèrmic, doble vidre amb càmera (4+4)+16+(6interior) amb PVB transparent de 2mm, amb perfilaria de sèries europees, sistema fix o practicable segons cas, pelfes i juntes d'estancament i juntes d'acristallament de goma, tapajunts de 45 mm, acabat en punt rodó, tot muntat sobre premarcs d'alumini collat a l'obra pel paleta.

Les obertures de sala de control disposaran de Cortines enrotllables amb accionament amb cadeneta i sistema premium plus de Bandalux o equivalent amb teixit POLYSCREEN de color fosc EBONY o equivalent, terminals ocults, mecanismes amb blanc. Teixit amb un grau d'obertura de 3%, certificació ignífuga M1/Euroclass Bs2d0 de polièster d'alta tenacitat/PVC (sense fibra de vidre) 403g/m<sup>2</sup>.

### **1.3.9 Il·luminació**

La sala disposarà de dues tipologies d'il·luminació. Per una banda, la il·luminació general i continua que garantirà com a mínim 500lux al pla de treball. Tindrà una temperatura de color de 4000K (neutre) i les òptiques escollides garantiràn un UGR<19. Per altra banda s'ha previst una il·luminació d'accent en llocs puntuals amb una

temperatura de color més càlida (3000K). Aquesta tipologia d'il·luminació intensificarà les textures del revestiment interior de xapa miniona.

El model, marca i ubicació de cada punt de llum queda definit en els plànols de la present memòria.

Els mecanismes (endolls i interruptors) a col·locar seran de la sèrie Simon 82 Detail color blanc.

## 1.4 SUPERFÍCIES

El balanç de superfícies construïda/útils afectades per les obres, segons amidament, és el següent:

QUADRE DE SUPERFÍCIES ÚTILS	
Accés	27,32
Distribuïdor 1	20,92
Distribuïdor 2	7,54
Despatx cap de torn	11,85
Sala de control	63,08
Sala de reunions	19,19
<b>TOTAL SUPERFÍCIES ÚTILS</b>	<b>149,90m<sup>2</sup></b>

## 1.5 PRESSUPOST

El pressupost total de les obres de condicionament del local de referència, **de 149,90 m<sup>2</sup>** de superfície útil, s'estima en un total de SEIXANTA-UN MIL TRES-CENTS QUINZE EUROS AMB VUIT CÈNTIMS **(61.315,08 Euros.-)**.

SANT ADRIÀ DEL BESÓS, 29 de gener de 2021

**EL PROMOTOR**

**EL FACULTATIU**

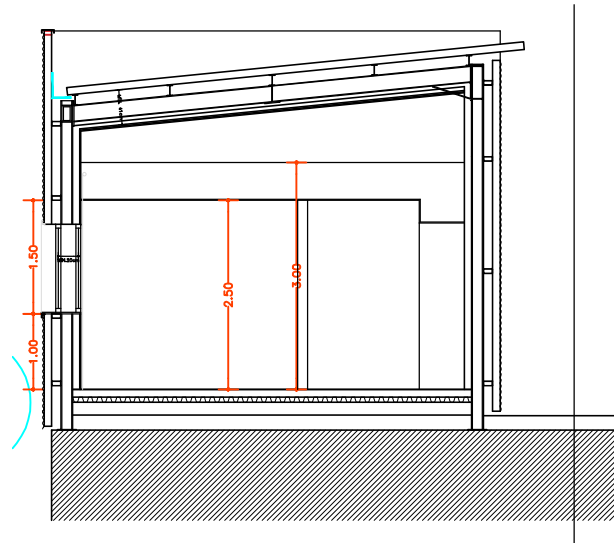
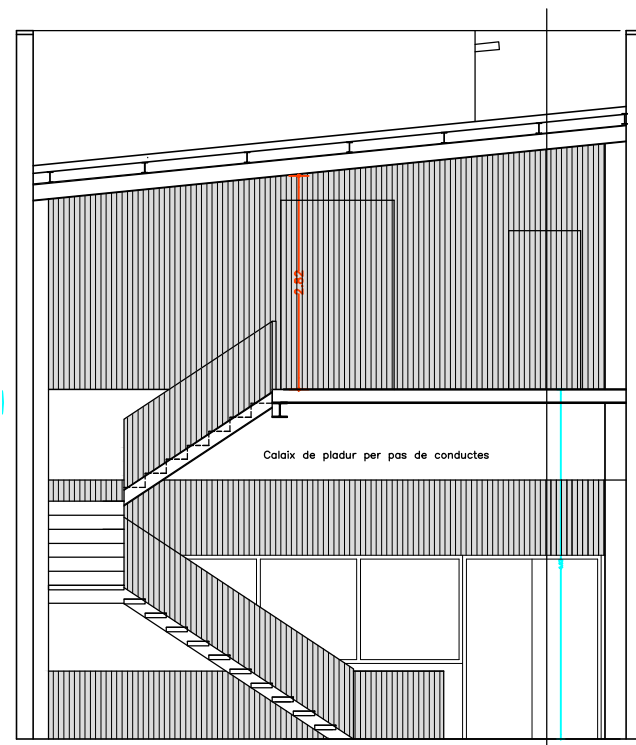
ROSER  
VILANOVA  
MUSET

Firmado digitalmente por  
ROSER VILANOVA MUSET  
Nombre de reconocimiento  
(DN): c=ES, ou=Vegeu  
<https://www.aoc.cat/>  
CATCert/Regulacio,  
sn=VILANOVA MUSET,  
givenName=ROSER,  
serialNumber=46657859J,  
cn=ROSER VILANOVA  
MUSET  
Fecha: 2021.01.29 11:33:21  
+01'00'

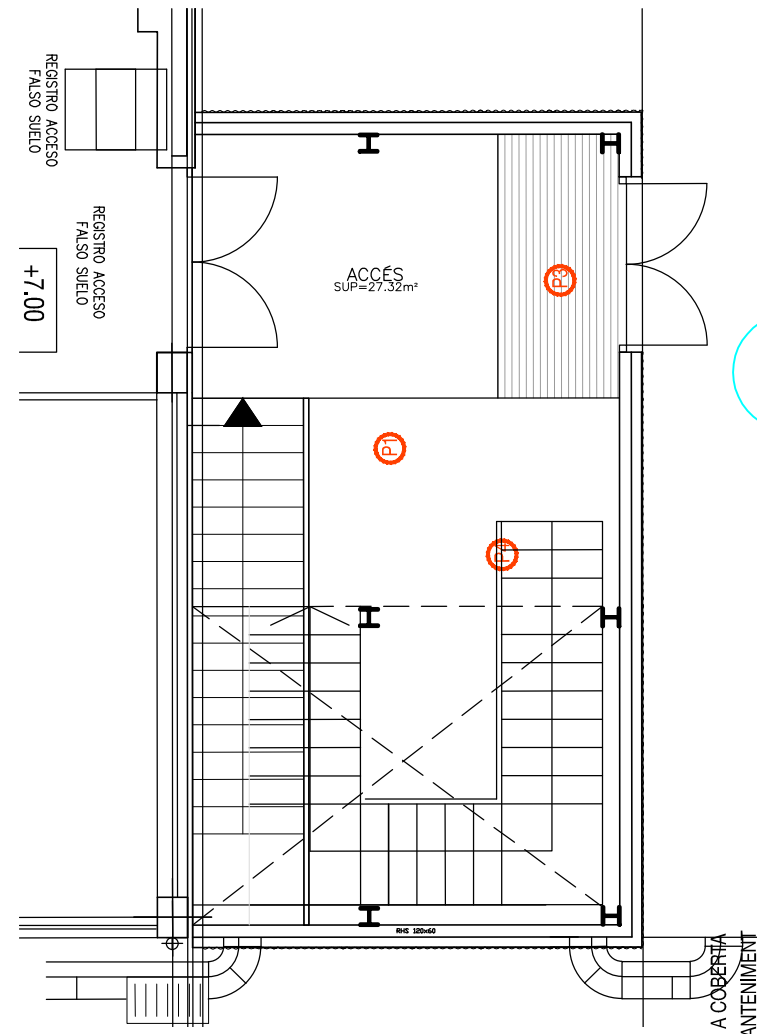
**Roser Vilanova Muset**

**Arquitecta Tècnica**

## 2. DOCUMENTACIÓ GRÀFICA



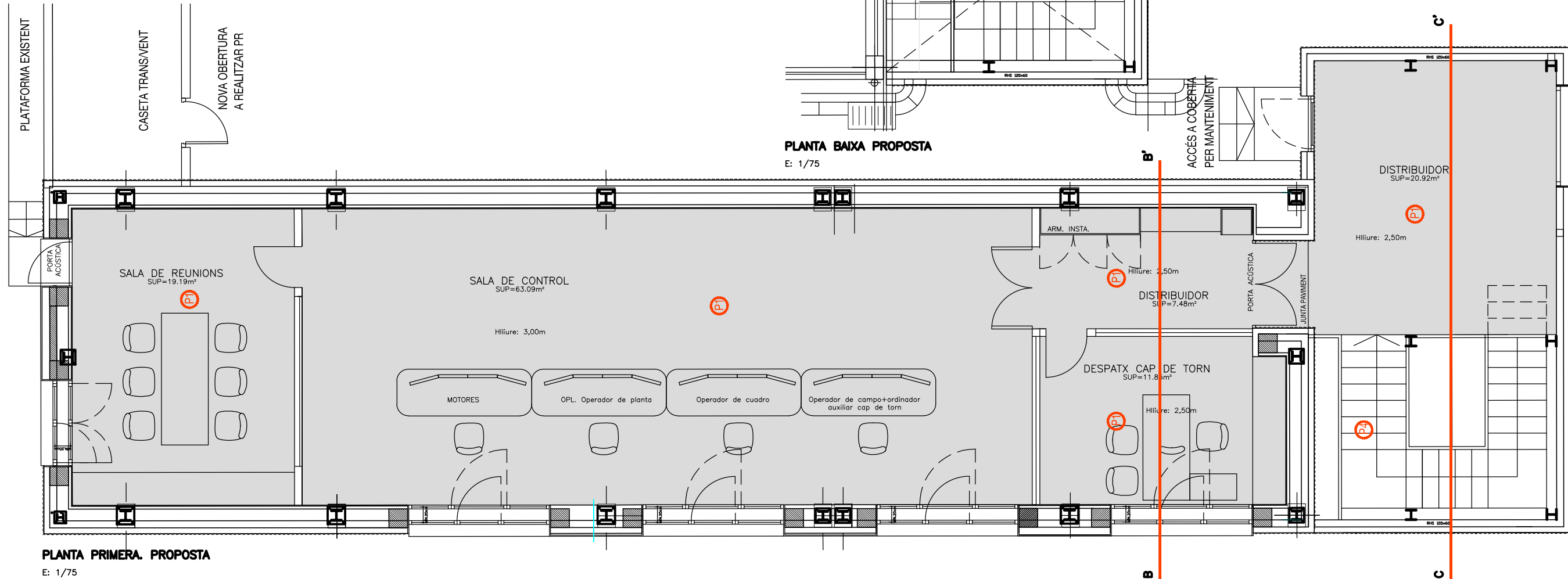
**SECCIÓ B-B'**  
E: 1/100



**PLANTA BAIXA PROPOSTA**  
E: 1/75

- LLEGENDA MATERIALS**
- P1** Paviment continu multicapa de resines, amb 1 capa d'imprimació, 1 capa base i 1 capa d'acabat per a suportar transit peatonal intens i pesat, d'alta resistència mecànica i a l'abrasió. Textura llisa, antilliscant i mate. Acabat decoratiu. Color d'acabat a decidir per la FD i la propietat.
  - P3** Pelfut de cautxú antilliscant color gris Degom o similar encastat al paviment.
  - P4** Graó amb relleu de planxa d'acer galvanitzat de 3mm de gruix i tira antilliscant a l'extrem, formada per frontal+estesa. Protecció EI-60, dues capes de mini+2 capes pintura d'acabat.

**SECCIÓ C-C'**  
E: 1/100



**PLANTA PRIMERA PROPOSTA**  
E: 1/75

## DOCUMENTACIÓ TÈCNICA. INTERIORISME/DECORACIÓ ELS ESPAIS INTERIORS D'UNA SALA DE CONTROL

Emplaçament  
AV. EDUARD MARISTANY, 44  
SANT ADRIÀ DEL BESÒS. 08930

Promotor/Propietat  
TRACTAMENT I SELECCIÓ DE RESIDUS S.A

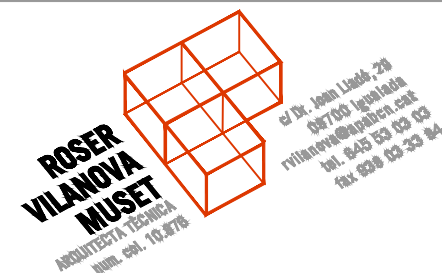
Escala  
1/75, 1/100  
Nom del plànol  
PROPOSTA PAVIMENTS

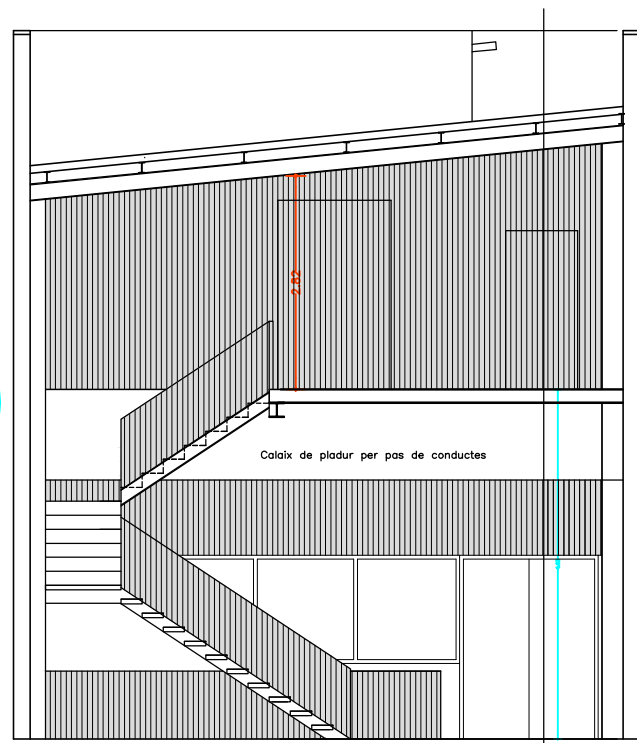
Codi  
CA - 394 - 19  
Data  
Gener 2021  
Detalls  
PLANOLS-100.ctb/Din A3

nº plànol

# D01

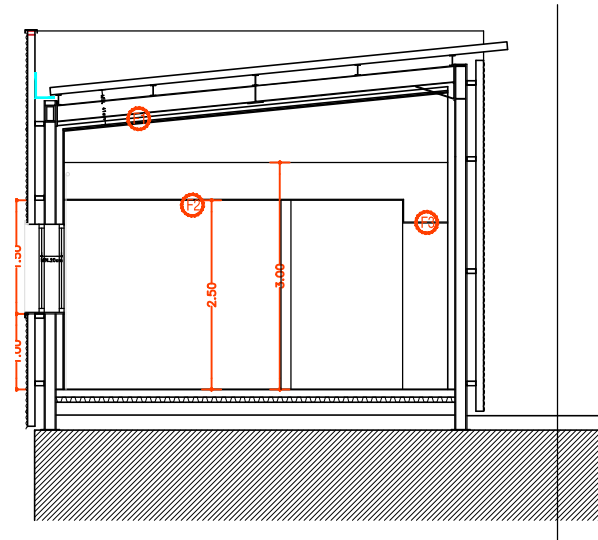
**ROSER VILANO VA MUSET**  
Firmado digitalmente por ROSER VILANOVA MUSET  
Nombre de reconocimiento (DNI): c=ES, ou=Vegeu <https://www.aoc.cat/>  
CATCert/Regulacio, sn=VILANOVA MUSET, givenName=ROSER, serialNumber=466578591, cn=ROSER VILANOVA MUSET  
Fecha: 2021.01.29 11:33:21 +01:00





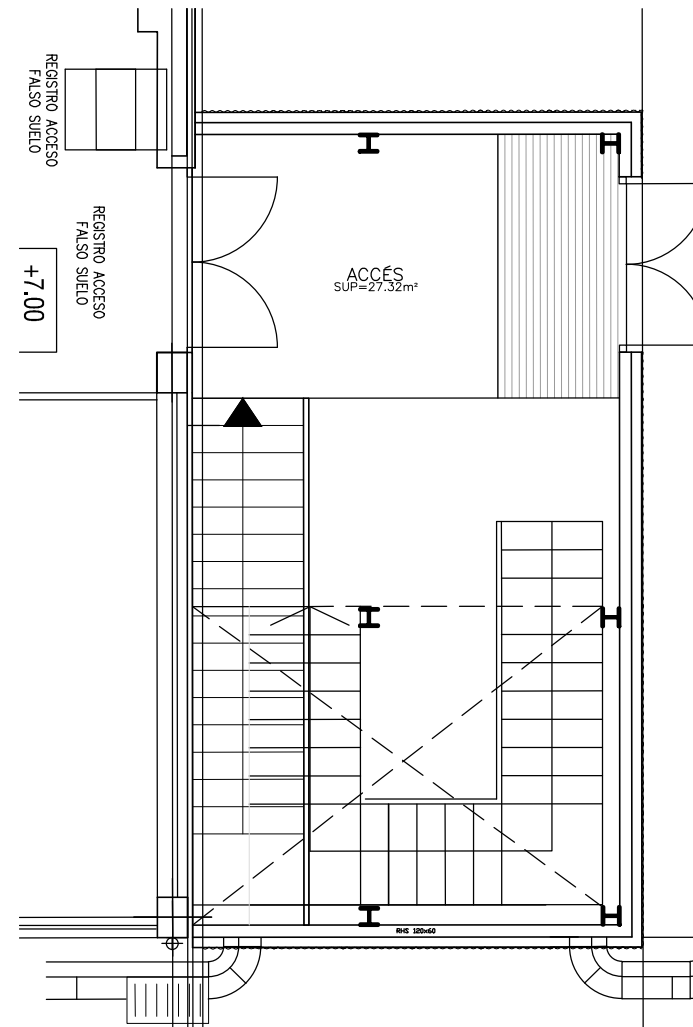
SECCIÓ C-C'

E: 1/100



SECCIÓ B-B'

E: 1/100

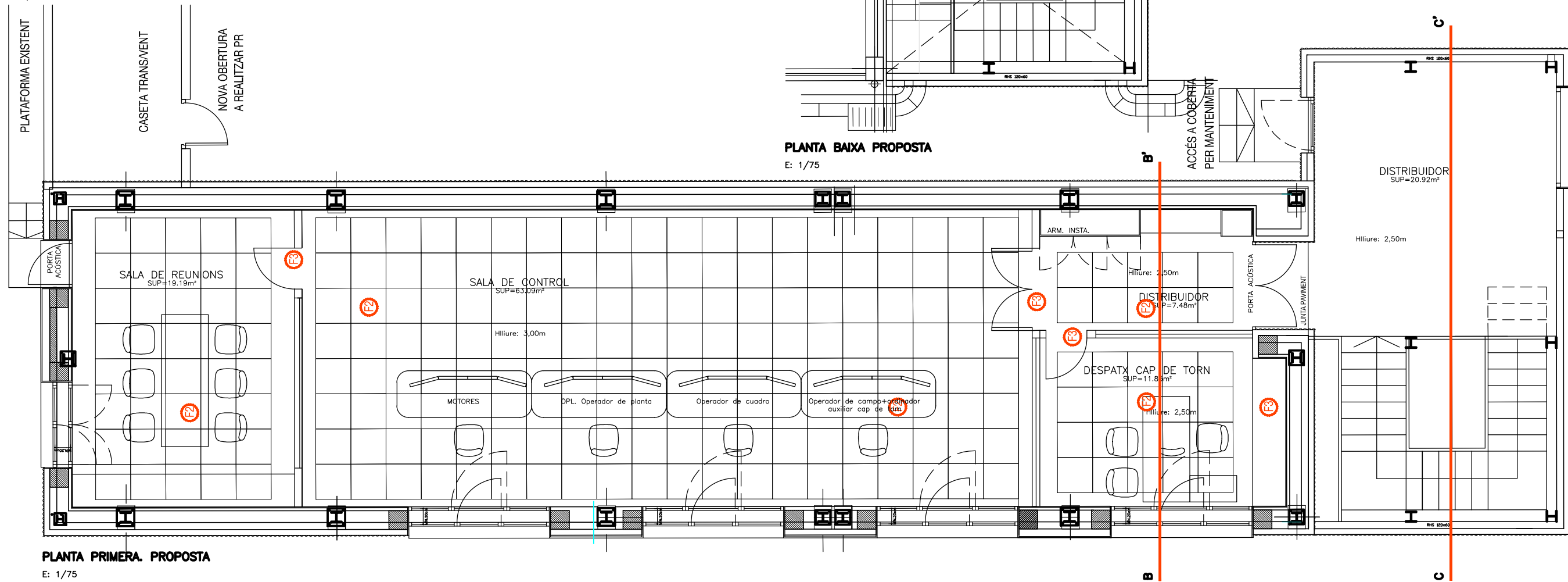


PLANTA BAIXA PROPOSTA

E: 1/75

LLEGENDA MATERIALS

- F1** Fals sostre ACÚSTIC de dues plaques de cartó-guix FOC 15+15mm col·locades en suspensió mitjançant entramat metàl·lic i suports antivibratoris amb doble sortida i corrector d'angle del tipus Senor A6/50A. Aïllament de panell semirígid e llana de roca de 50mm de gruix i 40Kg/m2.
- F2** Fals sostre DECORATIU registrable de plaques de llana de roca compactada, acabat superficial amb pintura color blanc, amb cantell recte, de 600x 600 mm i 30 a 33 mm de gruix classe d'absorció acústica A segons UNE-EN ISO 11654, resistència a la humitat 95% i reacció al foc A1 ref. KA/60603 de la serie Blancs llisos de ROCKWOOL, col·locat amb estructura d'acer galvanitzat vista de color blanc, formada per perfils principals en forma de T invertida de 24 mm de base cada 1,2 m per a fixar al sostre mitjançant vareta de suspensió cada 1,2 m, i perfils secundaris formant retícula, per a una alçària de cel ras de 4 m com a màxim. Alçades diferents.  
A: 300cm  
B: 250cm
- F3** Bandes de fals DECORATIU sostre continu de plaques de guix laminat estandard g:15mm amb estructura d'acer galvanitzat. Alçades diferents.  
A: 300cm  
B: 250cm



PLANTA PRIMERA PROPOSTA

E: 1/75

DOCUMENTACIÓ TÈCNICA. INTERIORISME/DECORACIÓ ELS ESPAIS INTERIORS D'UNA SALA DE CONTROL

Emplaçament  
AV. EDUARD MARISTANY, 44  
SANT ADRIÀ DEL BESÒS. 08930

Promotor/Propietat  
TRACTAMENT I SELECCIÓ DE RESIDUS S.A

Escala  
1/75, 1/100  
Nom del plànol  
PROPOSTA FALS SOSTRE

Codi  
CA - 394 - 19  
Data  
Gener 2021  
Detalls  
PLANOLS-100.ctb/Din A3

nº plànol

D02

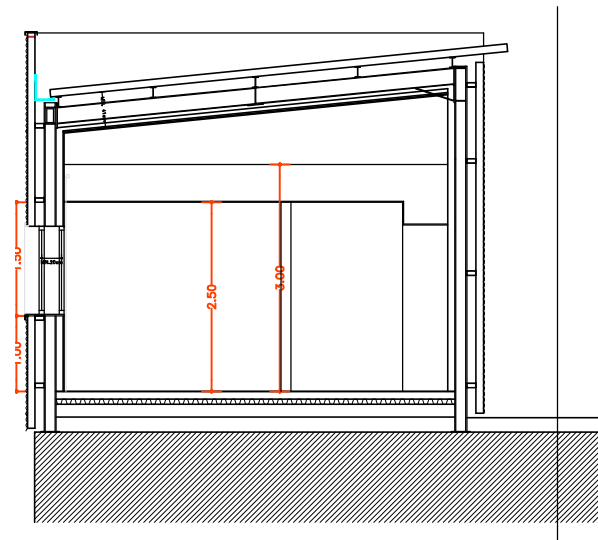
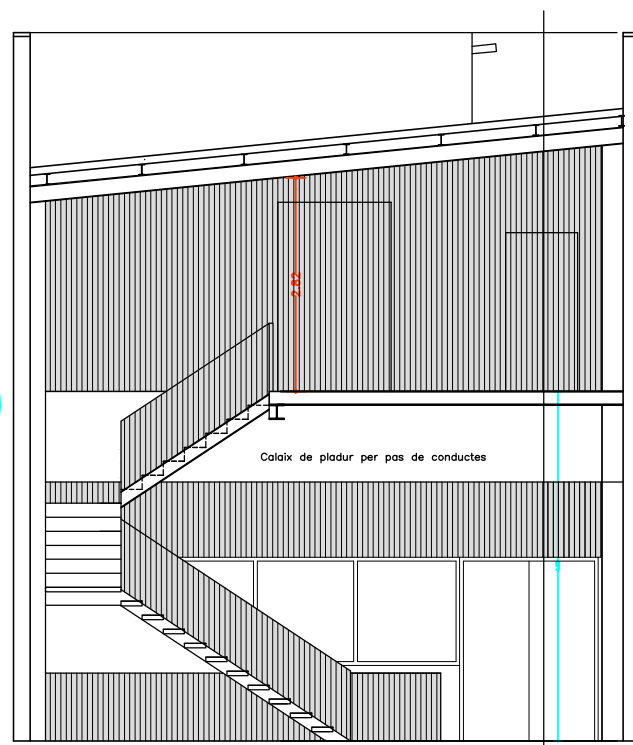
ROSER  
VILANO  
VA  
MUSET

Firmado digitalmente por  
ROSER VILANOVA MUSET  
Nombre de reconocimiento  
(DN): c=ES, ou=Vegeu  
https://www.aoc.cat/  
CATCert/Regulacio,  
sn=VILANOVA MUSET,  
givenName=ROSER,  
serialNumber=466578591,  
cn=ROSER VILANOVA  
MUSET  
Fecha: 2021.01.29 11:33:21  
+01'00'



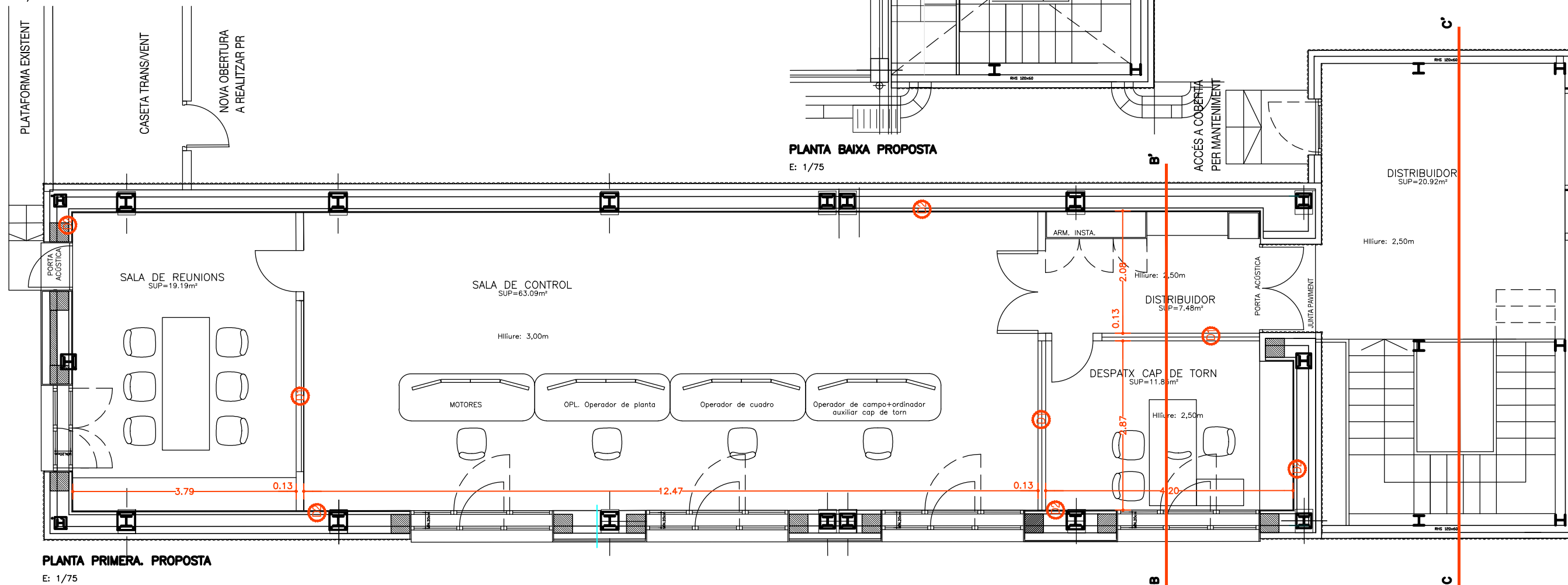
el Sr. Joan Lluís 20  
087700 Igualada  
rtilano@apobcn.cat  
tel. 945 150 153 04  
fax 939 123 33 84

30% 1. 30% 2. 30% 3. 10%



SECCIÓ B-B'  
E: 1/100

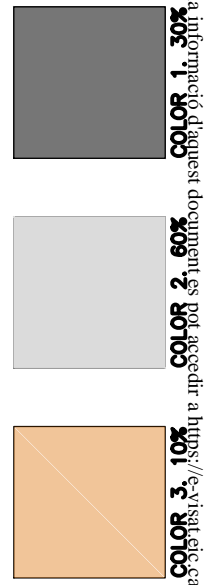
SECCIÓ C-C'  
E: 1/100



PLANTA BAIXA PROPOSTA  
E: 1/75

PLANTA PRIMERA. PROPOSTA  
E: 1/75

- LLEGENDA MATERIALS
- D1 Mampares divisòries de 113mm de gruix, amb perfil·leria oculta a terra i sostre, sistema modular, desmuntable amb estructura interna d'acer galvanitzat d'1mm de gruix i estructura exterior d'alumini anoditzat plata. Doble vidre laminar (6+6) transparent. Mòdul segons plànols. Dobles vidres laminars (6+6) transparents/translúcids enrasats a l'exterior. Absorció acústica de 47dB.
  - D2 Trasdossat de dues plaques de cartó-guix FOC 15+15mm amb estructura metàl·lica autoportant a base de canals horitzontals i muntants verticals de 48mm d'amplada amb aïllament de panell semirígid e llana de roca de 50mm de gruix i 70Kg/m3.



DOCUMENTACIÓ TÈCNICA. INTERIORISME/DECORACIÓ ELS ESPAIS INTERIORS D'UNA SALA DE CONTROL

Emplaçament  
AV. EDUARD MARISTANY, 44  
SANT ADRIÀ DEL BESÒS. 08930

Escala  
1/75, 1/100

Nom del plànol  
PROPOSTA DIVISÒRIES

Codi  
CA - 394 - 19

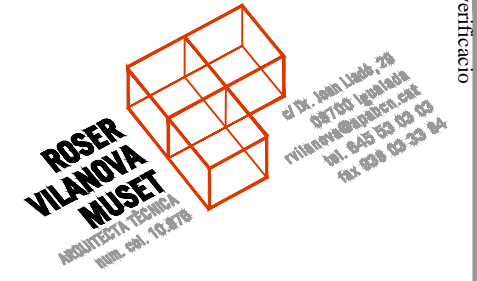
Data  
Gener 2021

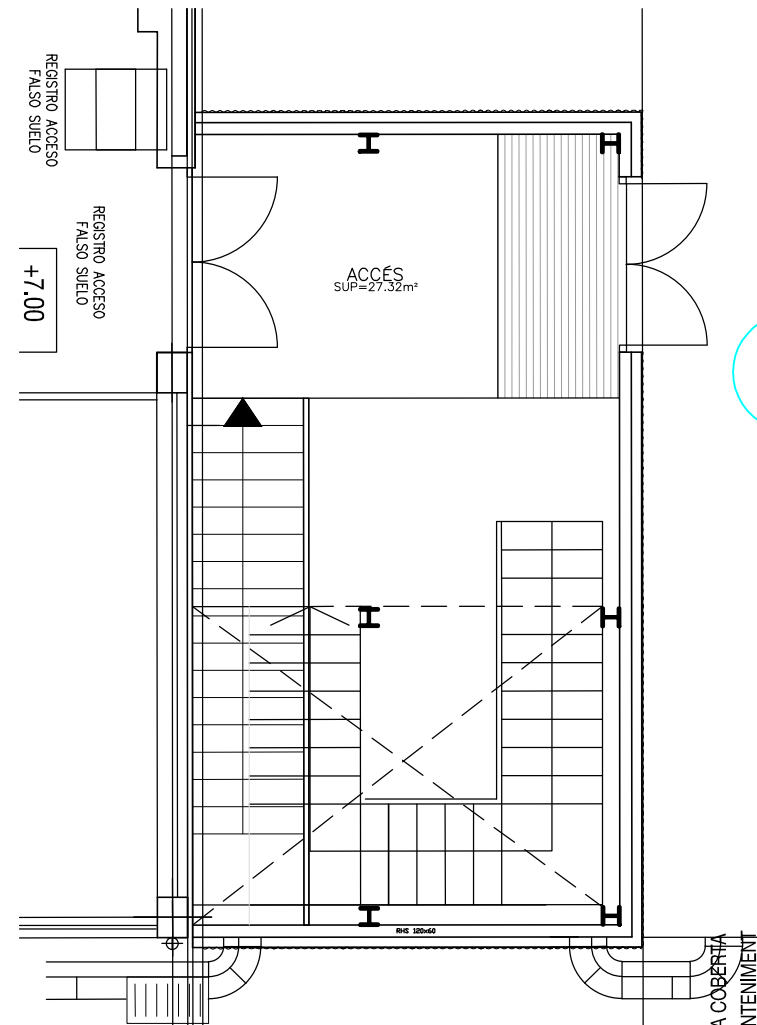
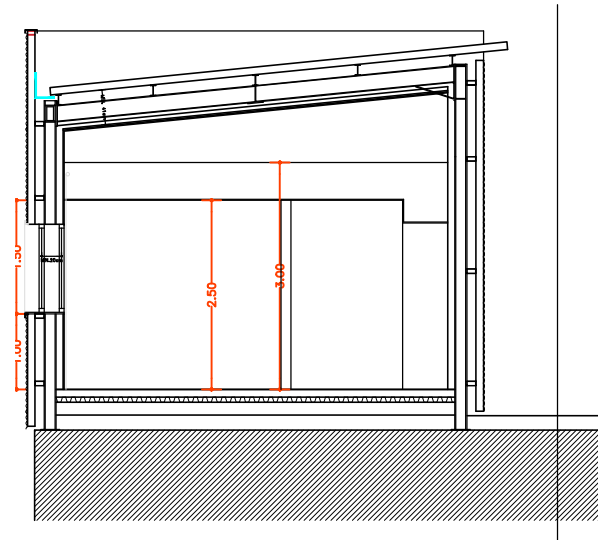
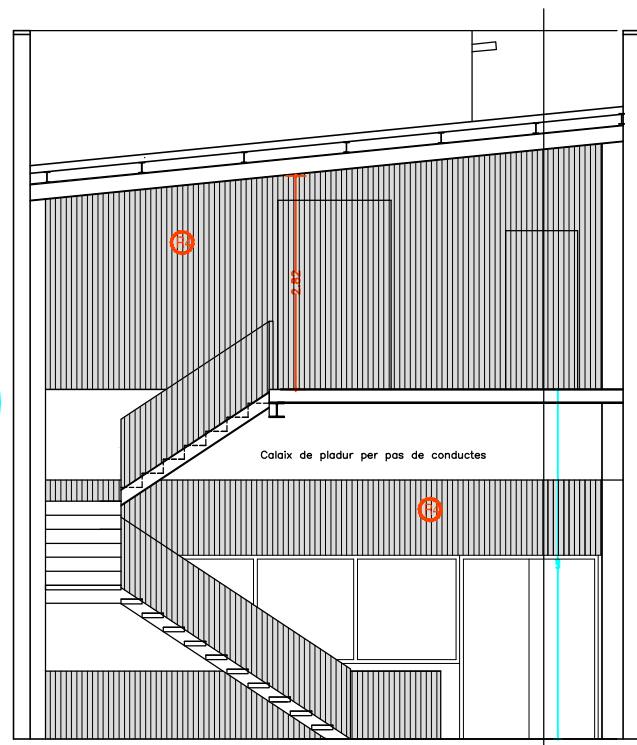
Detalls  
PLANOLS-100.ctb/Din A3

nº plànol  
**D03**

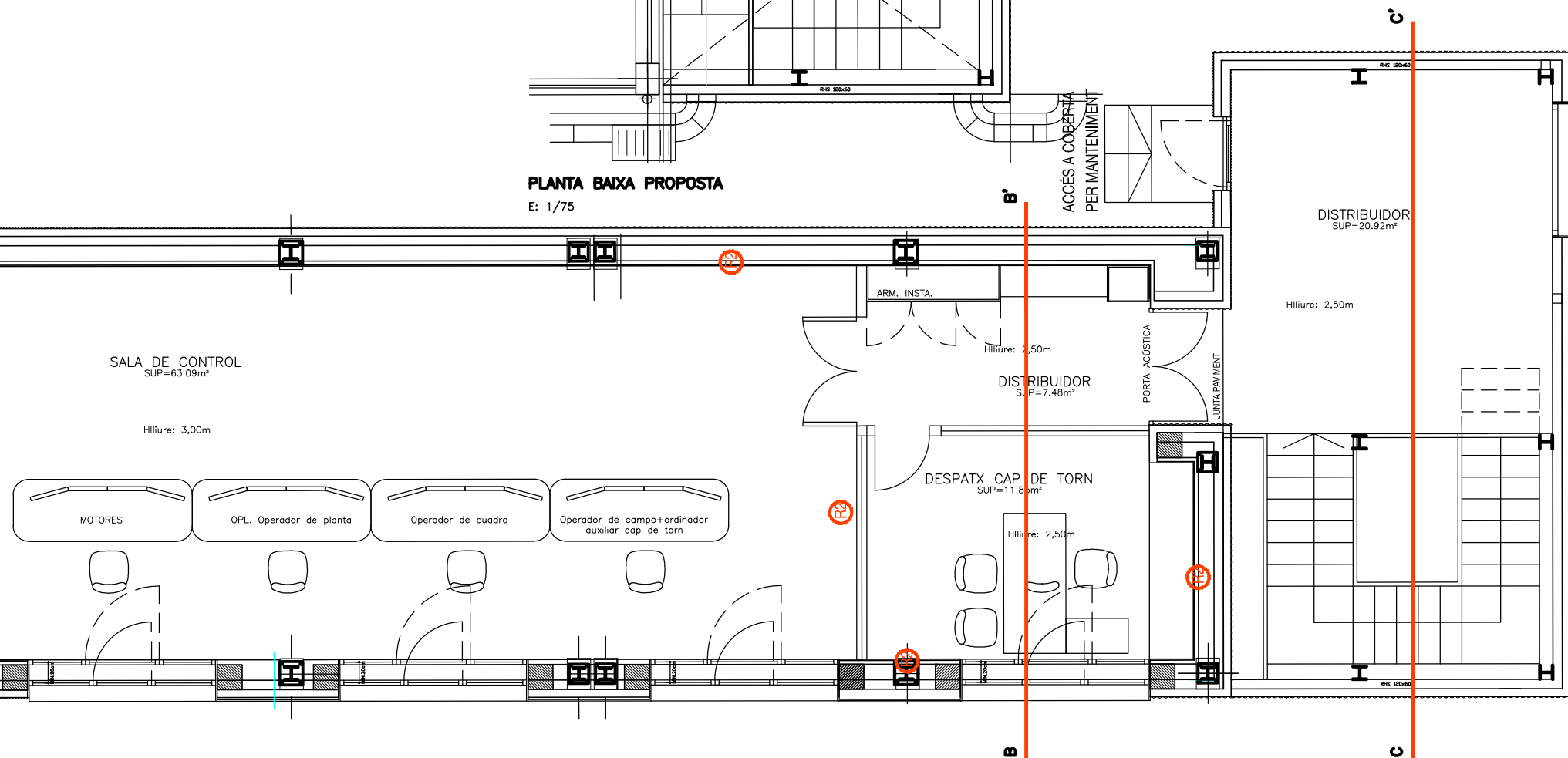
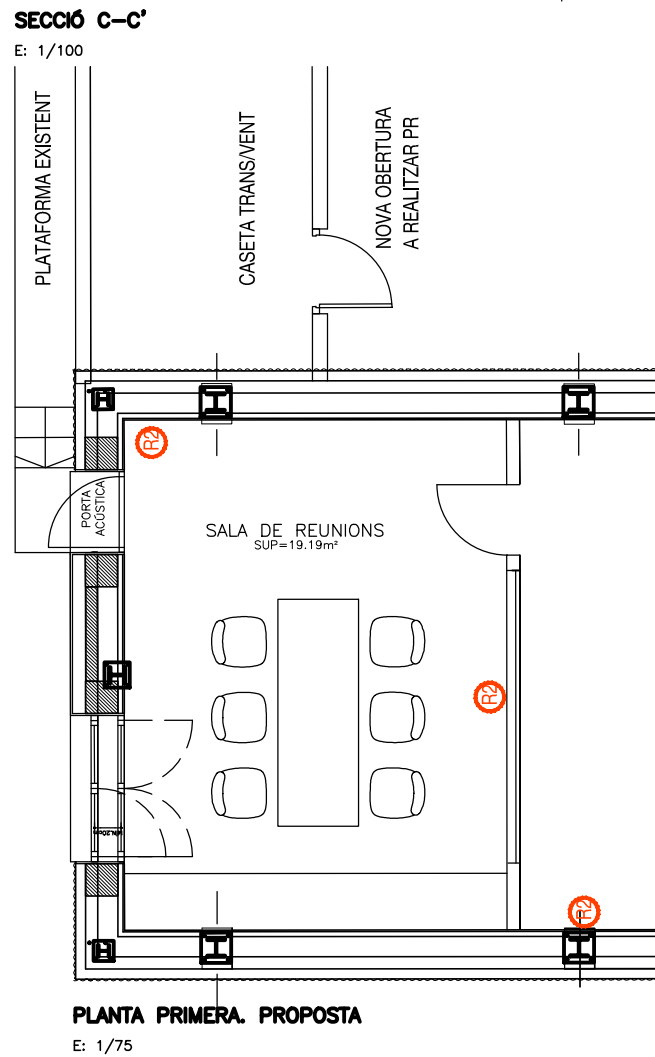
ROSER  
VILANO  
VA  
MUSET

Firmado digitalmente por  
ROSER VILANOVA MUSET  
Nombre de reconocimiento  
(DNI): c=ES, ou=Vegeu  
https://www.aoc.cat/  
CATCert/Regulacio,  
sn=VILANOVA MUSET,  
givenName=ROSER,  
serialNumber=466578591,  
cn=ROSER VILANOVA  
MUSET  
Fecha: 2021.01.29 11:33:21  
+01'00'





- LLEGENDA MATERIALS**
- R1** Pintat de perfil·leria metal·lica vista, color a decidir, dues capes amb pintura a l'esmalt acabat mat. Inclou imprimitació d'unió.
  - R2** Pintat de parament horitzontal/vertical de guix, color a decidir, dues capes amb pintura plàstica acabat mat.
  - R4** Revestiment interior Xapa miniona sobre estructura metal·lica galvanitzada



**COLOR 1**  
**COLOR 2**  
**COLOR 3**

**DOCUMENTACIÓ TÈCNICA. INTERIORISME/DECORACIÓ ELS ESPAIS INTERIORS D'UNA SALA DE CONTROL**

Emplaçament  
 AV. EDUARD MARISTANY, 44  
 SANT ADRIÀ DEL BESÒS. 08930

Promotor/Propietat  
 TRACTAMENT I SELECCIÓ DE RESIDUS S.A

Escala  
 1/75, 1/100

Nom del plànol  
 PROPOSTA REVESTIMENTS

Codi  
 CA - 394 - 19

Data  
 Gener 2021

Detalls  
 PLANOLS-100.ctb/Din A3

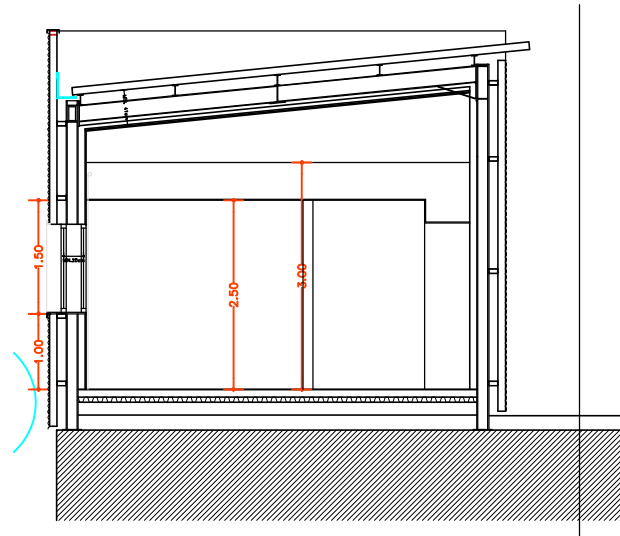
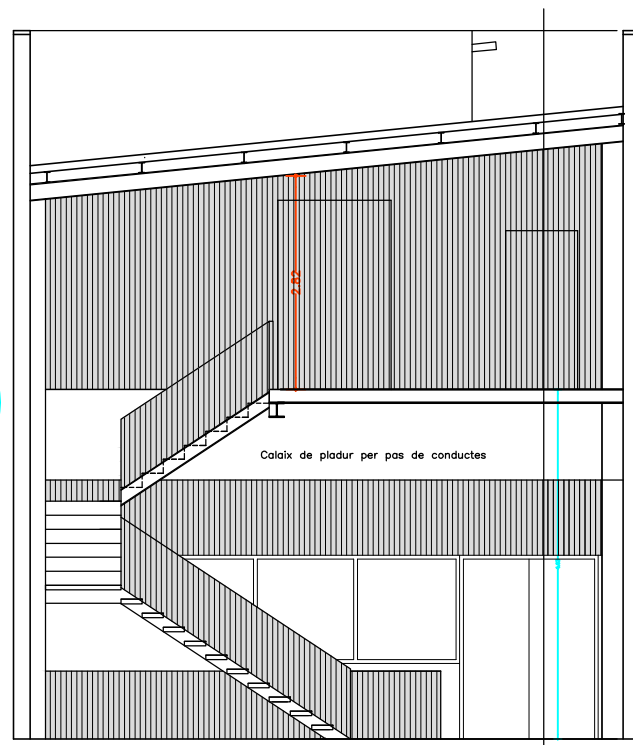
nº plànol  
**D04**

**ROSER VILANOVA MUSET**

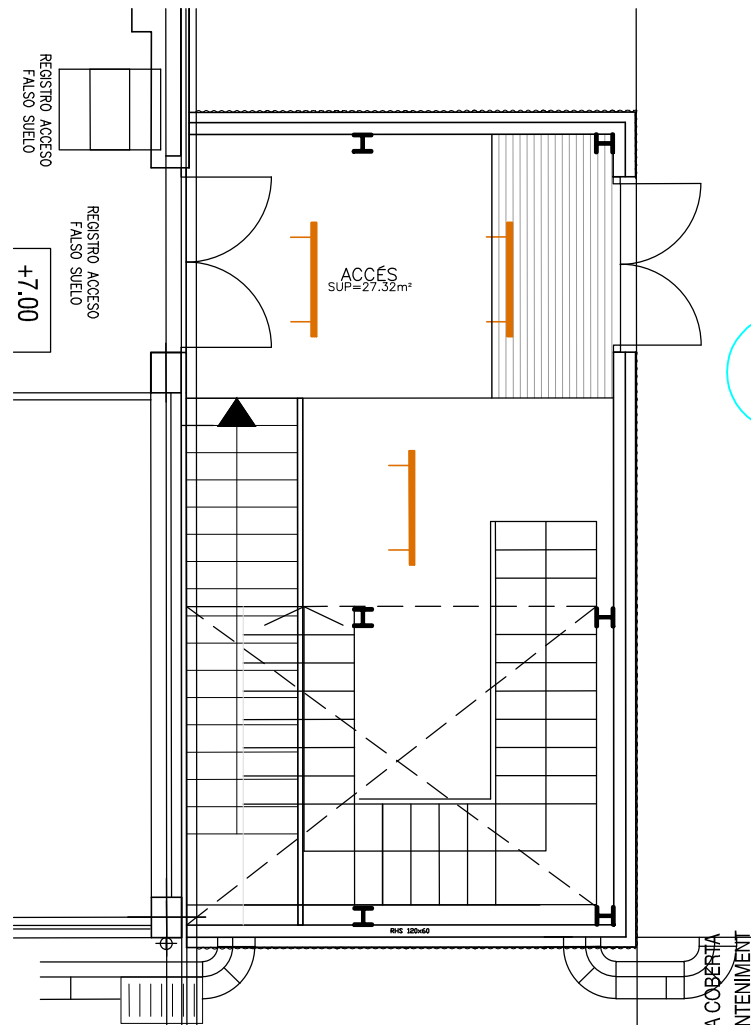
Firmado digitalmente por ROSER VILANOVA MUSET  
 Nombre de reconocimiento (DN): c=ES, ou=Vegeu <https://www.aoc.cat/>, CATCert/Regulacio, sn=VILANOVA MUSET, givenName=ROSER, serialNumber=466578591, cn=ROSER VILANOVA MUSET  
 Fecha: 2021.01.29 11:33:21 +01'00'

**ROSER VILANOVA MUSET**  
 ARQUITECTURA TÈCNICA  
 WWW.COL.13.078

el/tx. Joan Lluís 20  
 087700 Igualada  
 rvlano@apobcn.cat  
 tel. 945 159 153 64  
 fax 938 123 33 84



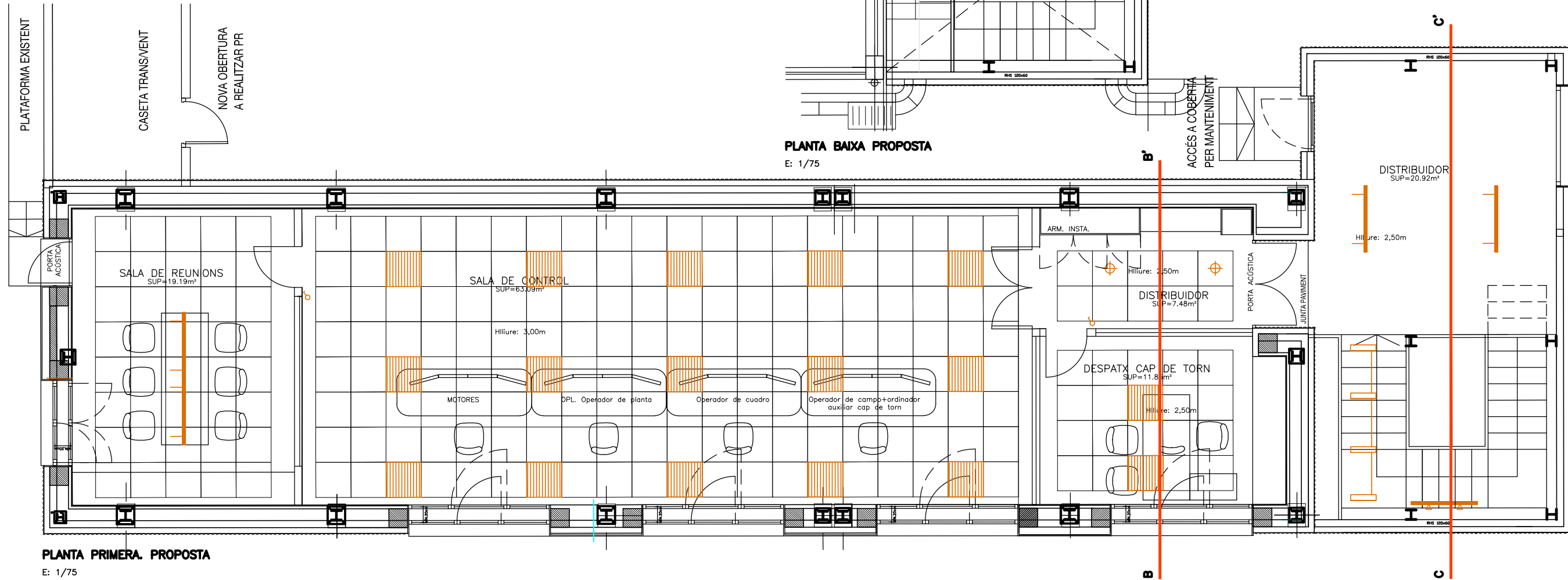
SECCIÓ B-B'  
E: 1/100



PLANTA BAIXA PROPOSTA  
E: 1/75

SIMBOLOGIA INSTAL·LACIONS	
SÍMBOL	INSTAL·LACIÓ ELÈCTRICA
	Model FIL 45 de Lamp o similar en color blanc, 16W. Color càlid Penjat del sostre. 4710 lumen. Pla de treball 500lux. Regulació Dali. UGR<19
	Model PLAT o similar de Lamp. Luminària empotrable 60x60cm amb Dali. Tecnologia Led 28W -4600 lumen. Color neutral 4000K. UGR<19.
	Downlight Led 2500Lumens. 15w.
	Model AMBIENT de Lamp o similar en color blanc, 31W. Color càlid adossat a paret. MESURES 1300X75X108mm
	Model HANSE 1000 track de Lamp. Òptica 37°. Color negre. color llum càlida 3000°.
	Interruptors Simon 82 Detail blanc

SECCIÓ C-C'  
E: 1/100



PLANTA PRIMERA. PROPOSTA  
E: 1/75

## DOCUMENTACIÓ TÈCNICA. INTERIORISME/DECORACIÓ ELS ESPAIS INTERIORS D'UNA SALA DE CONTROL

Emplaçament  
AV. EDUARD MARISTANY, 44  
SANT ADRIÀ DEL BESÒS. 08930

Promotor/Propietat  
TRACTAMENT I SELECCIÓ DE RESIDUS S.A

Escala  
1/75, 1/100  
Nom del plànol  
PROPOSTA IL.LUMINACIÓ

Codi  
CA - 394 - 19  
Data  
Gener 2021  
Detalls  
PLANOLS-100.ctb/Din A3

nº plànol

# D05

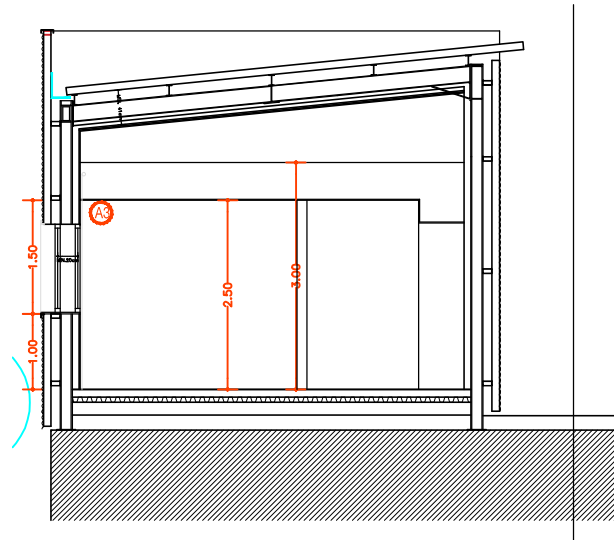
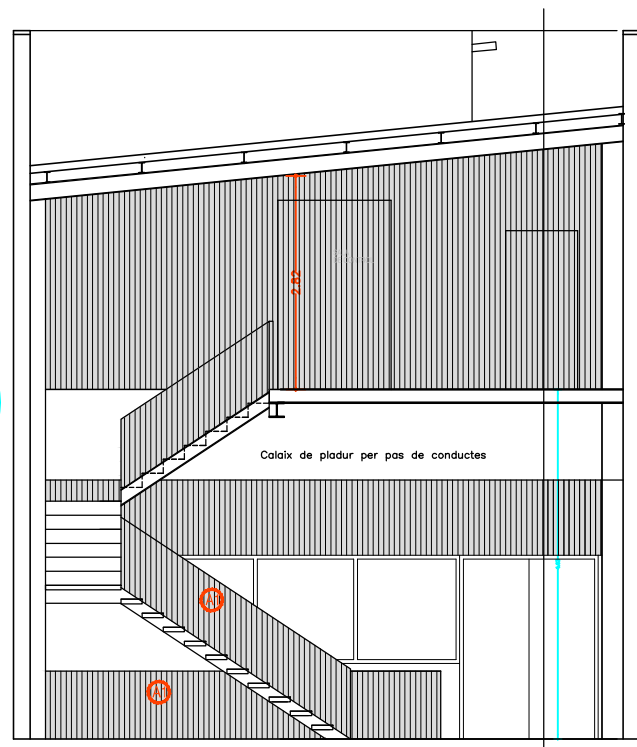
ROSER  
VILANO  
VA  
MUSET

Firmado digitalmente por  
ROSER VILANOVA MUSET  
Nombre de reconocimiento  
(DN): c=ES, ou=Vegeu  
https://www.aoc.cat/  
CATCert/Regulacio,  
sn=VILANOVA MUSET,  
givenName=ROSER,  
serialNumber=466578591,  
cn=ROSER VILANOVA  
MUSET  
Fecha: 2021.01.29 11:33:21  
+01'00'



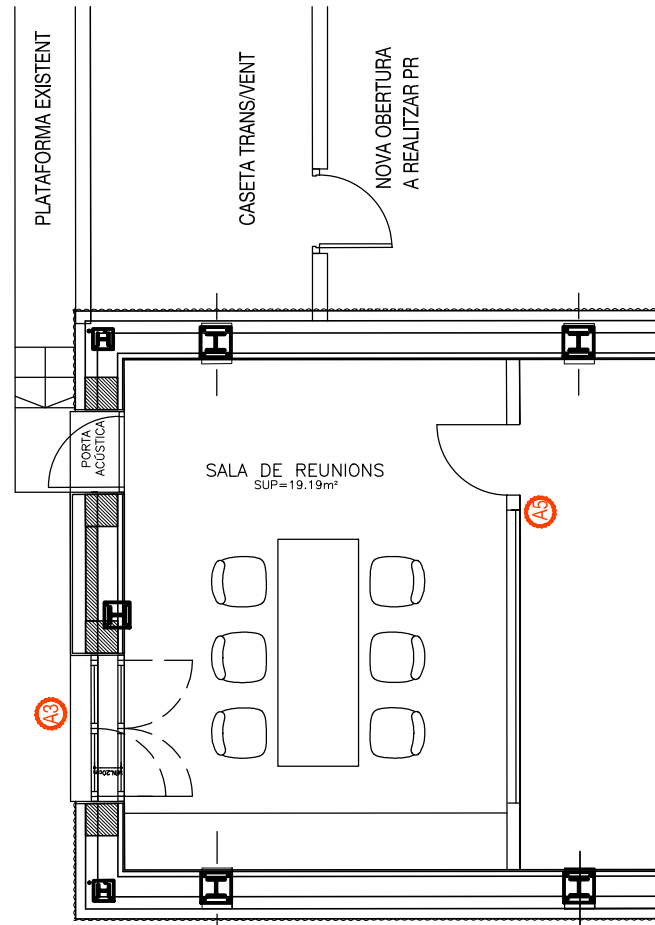
el Sr. Joan Lluís 26  
047700 Igualada  
rtilanov@apobcn.cat  
tel. 945 13 13 33  
fax 945 13 33 34

30% 1. 2. 3. 4. 5. 6. 7. 8. 9. 10. 11. 12. 13. 14. 15. 16. 17. 18. 19. 20. 21. 22. 23. 24. 25. 26. 27. 28. 29. 30. 31. 32. 33. 34. 35. 36. 37. 38. 39. 40. 41. 42. 43. 44. 45. 46. 47. 48. 49. 50. 51. 52. 53. 54. 55. 56. 57. 58. 59. 60. 61. 62. 63. 64. 65. 66. 67. 68. 69. 70. 71. 72. 73. 74. 75. 76. 77. 78. 79. 80. 81. 82. 83. 84. 85. 86. 87. 88. 89. 90. 91. 92. 93. 94. 95. 96. 97. 98. 99. 100.

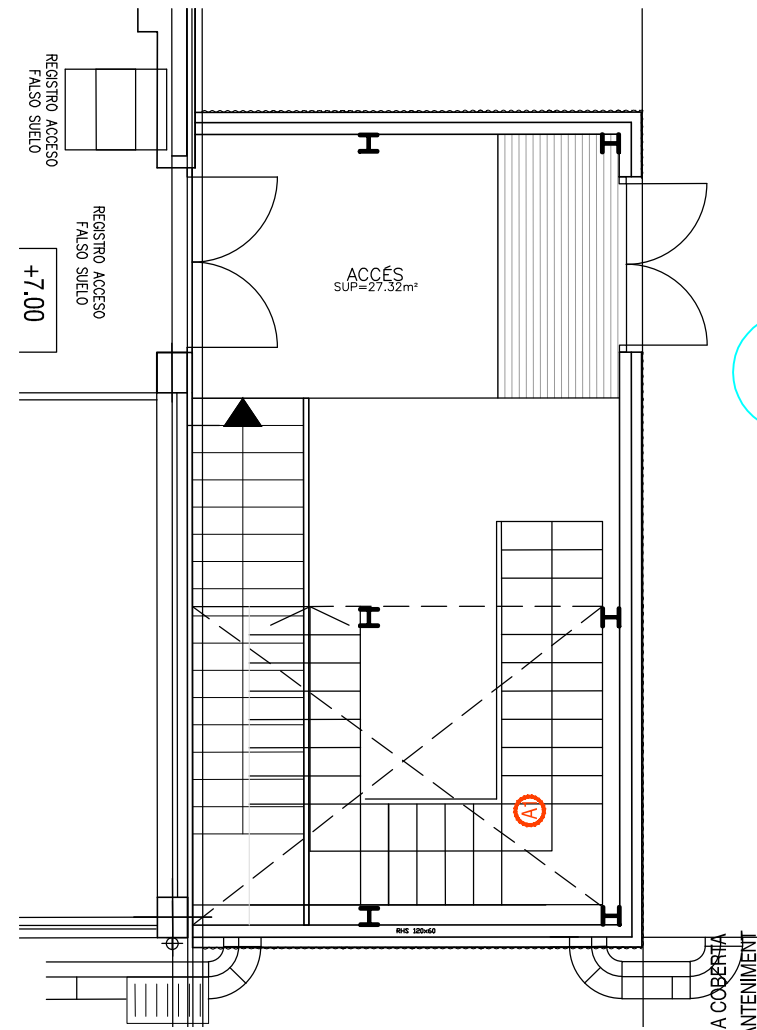


**SECCIÓ B-B'**  
E: 1/100

**SECCIÓ C-C'**  
E: 1/100



**PLANTA PRIMERA. PROPOSTA**  
E: 1/75



**PLANTA BAIXA PROPOSTA**  
E: 1/75

**LLEENDA MATERIALS**

- A1** Barana de 90cm d'alçada amb passamà de fusta de 60x100mm, muntants de tub rectangular d'acer galvanitzat i plaques de policarbonat ondulat de color blanc. Veure detall.
- A3** Cortina enrotllable de BANDALUX o similar. Color blanc RAL 9010, gris RAL 9006, negre RAL 9011, gris antracita RAL 7016. Mecanisme amb cadeneta.  
Teixit tècnic perforat entreteixit Polyscreen de Bandalux o equivalent, composició polièster d'akta tenacitat/PVC (sense fibra de vidre) 508g/m<sup>2</sup>(+/-5 %) de pes (segons referència) amb un grau d'obertura d'1%, certificació ignífuga M1/ Euroclass Bs2d0. Color fosc per evitar enlluernaments.
- A4** Armari segons plànols.  
Fusta aglomerada de 2cm de gruix amb acabat melamina imitació fusta
- A5** Senyalització interior.  
Lletres d'acer raspatllat de 20mm de gruix i 10cm d'alçada col.locades amb adhesiu de poliuretà.
- A6** Senyalització exterior.  
Lletres d'acer raspatllat de 40mm de gruix i 35cm d'alçada col.locades amb fixacions mecàniques.



**DOCUMENTACIÓ TÈCNICA. INTERIORISME/DECORACIÓ ELS ESPAIS INTERIORS D'UNA SALA DE CONTROL**

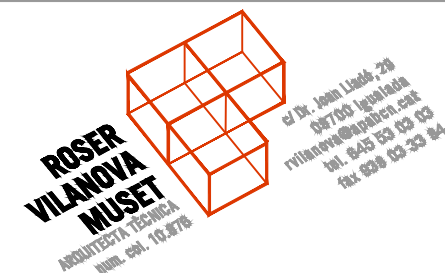
Emplaçament  
AV. EDUARD MARISTANY, 44  
SANT ADRIÀ DEL BESÒS. 08930

Escala  
1/75, 1/100  
Nom del plànol  
PROPOSTA ALTRES ELEMENTS

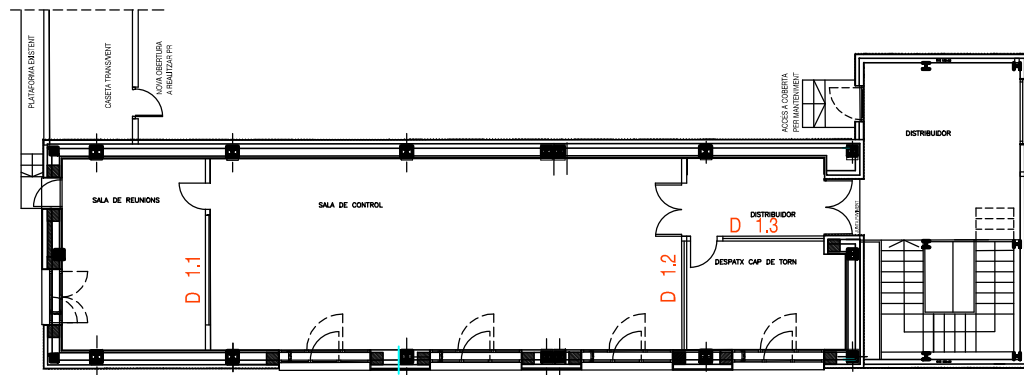
Codi  
CA - 394 - 19  
Data  
Gener 2021  
Detalls  
PLANOLS-100.ctb/Din A3

nº plànol  
**D06**

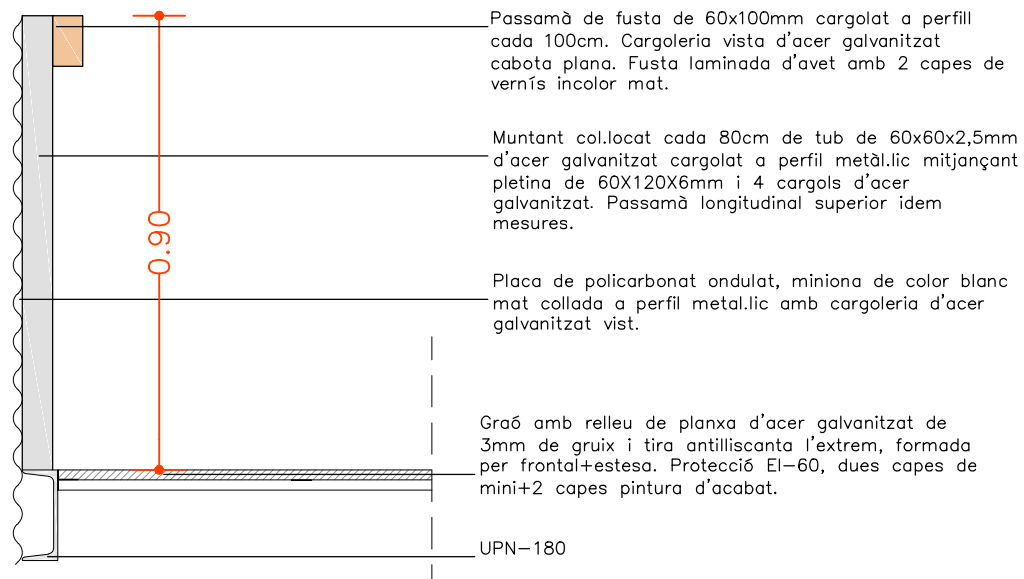
**ROSER VILANOVA MUSET**  
Firmado digitalmente por ROSER VILANOVA MUSET  
Nombre de reconocimiento (DN): c=ES, ou=Vegeu https://www.aoc.cat/CATCert/Regulacio, sn=VILANOVA MUSET, givenName=ROSER, serialNumber=466578591, cn=ROSER VILANOVA MUSET  
Fecha: 2021.01.29 11:33:21 +01'00'



Promotor/Propietat  
TRACTAMENT I SELECCIÓ DE RESIDUS S.A



PLANTA PRIMERA. PROPOSTA  
E: 1/200



Passamà de fusta de 60x100mm cargolat a perfil cada 100cm. Cargoleria vista d'acer galvanitzat cabota plana. Fusta laminada d'abet amb 2 capes de vernís incolor mat.

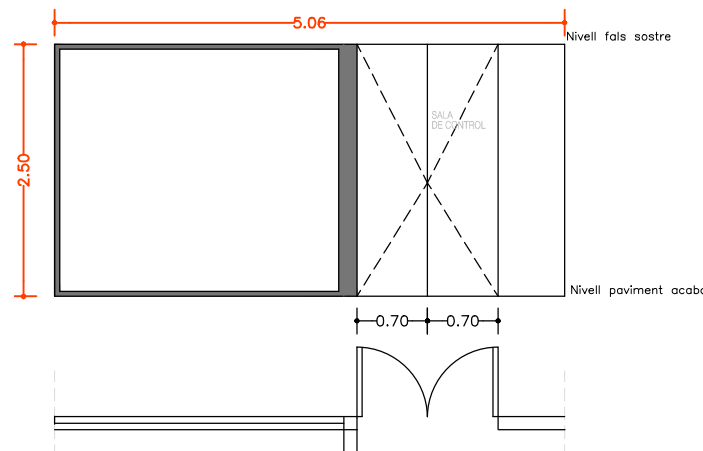
Muntant col.locat cada 80cm de tub de 60x60x2,5mm d'acer galvanitzat cargolat a perfil metàl·lic mitjançant pletina de 60X120X6mm i 4 cargols d'acer galvanitzat. Passamà longitudinal superior idem mesures.

Placa de policarbonat ondulat, miniona de color blanc mat collada a perfil metàl·lic amb cargoleria d'acer galvanitzat vist.

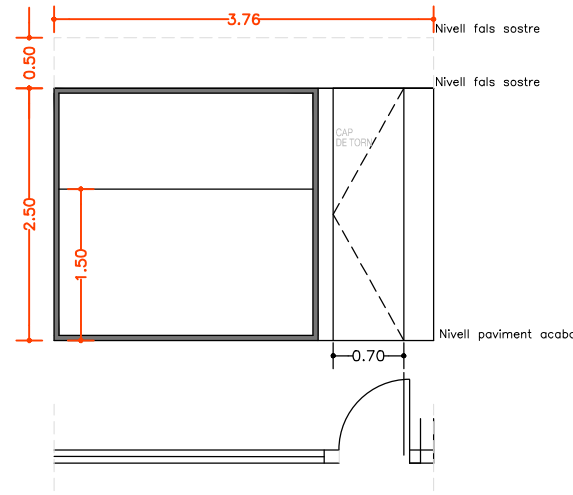
Graó amb relleu de planxa d'acer galvanitzat de 3mm de gruix i tira antilliscanta l'extrem, formada per frontal+estesa. Protecció EI-60, dues capes de mini+2 capes pintura d'acabat.

UPN-180

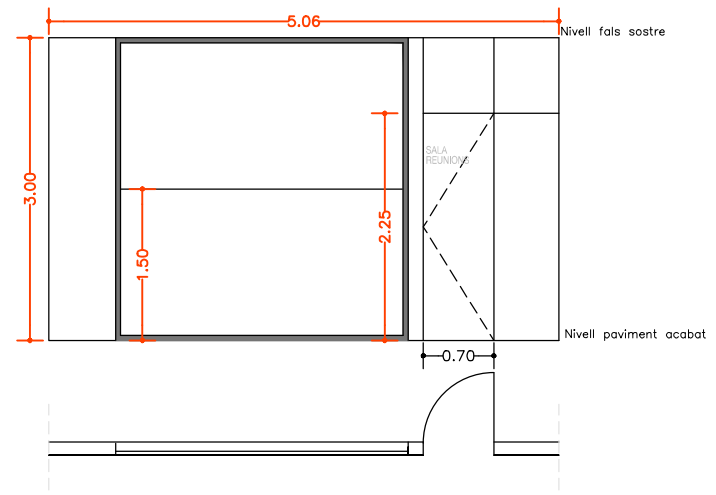
A1 DETAL BARANA ESCALA.  
E: 1/15



D 1.2 ENVÀ TIPUS MAMPARA DIVISÒRIA  
E: 1/75  
1ut.  
Perfilaria color plata. Melamina blanca.  
Vinil sulfuritzat fins a 1,50m.



D 1.3 ENVÀ TIPUS MAMPARA DIVISÒRIA  
E: 1/75  
1ut.  
Perfilaria color plata. Melamina blanca.  
Vinil sulfuritzat fins a 1,50m.



D 1.1 ENVÀ TIPUS MAMPARA DIVISÒRIA  
E: 1/75  
1ut.  
Perfilaria color plata. Melamina blanca  
Vinil sulfuritzat fins a 1,50m.



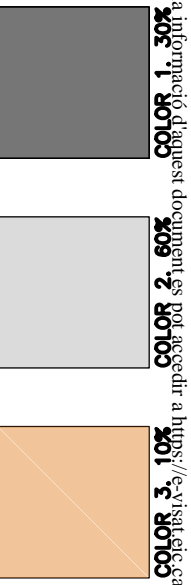
A4 ARMARI. ZONA PASSADÍS  
E: 1/75  
Armari de 3 mòduls de fusta aglomerada de 2cm de gruix amb acabat melamina de color gris-blanc a concretar. Tibadors d'acer galvanitzat.

SALA DE CONTROL  
CAP DE TORN  
SALA RE REUNIONS  
SALA DE CONTROL

A5 SENYALITZACIÓ INTERIOR  
Lletres d'HPL color clnac (exterior+ànima) de 10mm de gruix i 10cm d'alçada col.locades amb adhesiu de poliuretà.

SALA DE CONTROL

A5 SENYALITZACIÓ EXTERIOR  
Lletres d'acer raspallat de 20mm de gruix i 35cm d'alçada col.locades amb cargoleria d'acer inoxidable



DOCUMENTACIÓ TÈCNICA. INTERIORISME/DECORACIÓ ELS ESPAIS INTERIORS D'UNA SALA DE CONTROL

Emplaçament  
AV. EDUARD MARISTANY, 44  
SANT ADRIÀ DEL BESÒS. 08930

Escala  
1/75, 1/200, 1/15

Nom del plànol  
DETALLS

Codi  
CA - 394 - 19

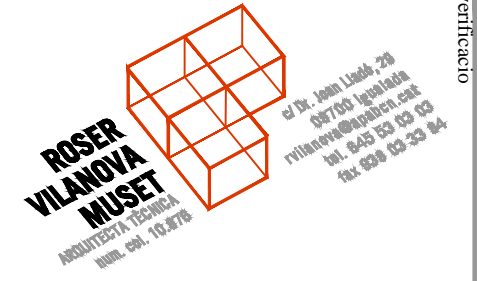
Data  
Gener 2021

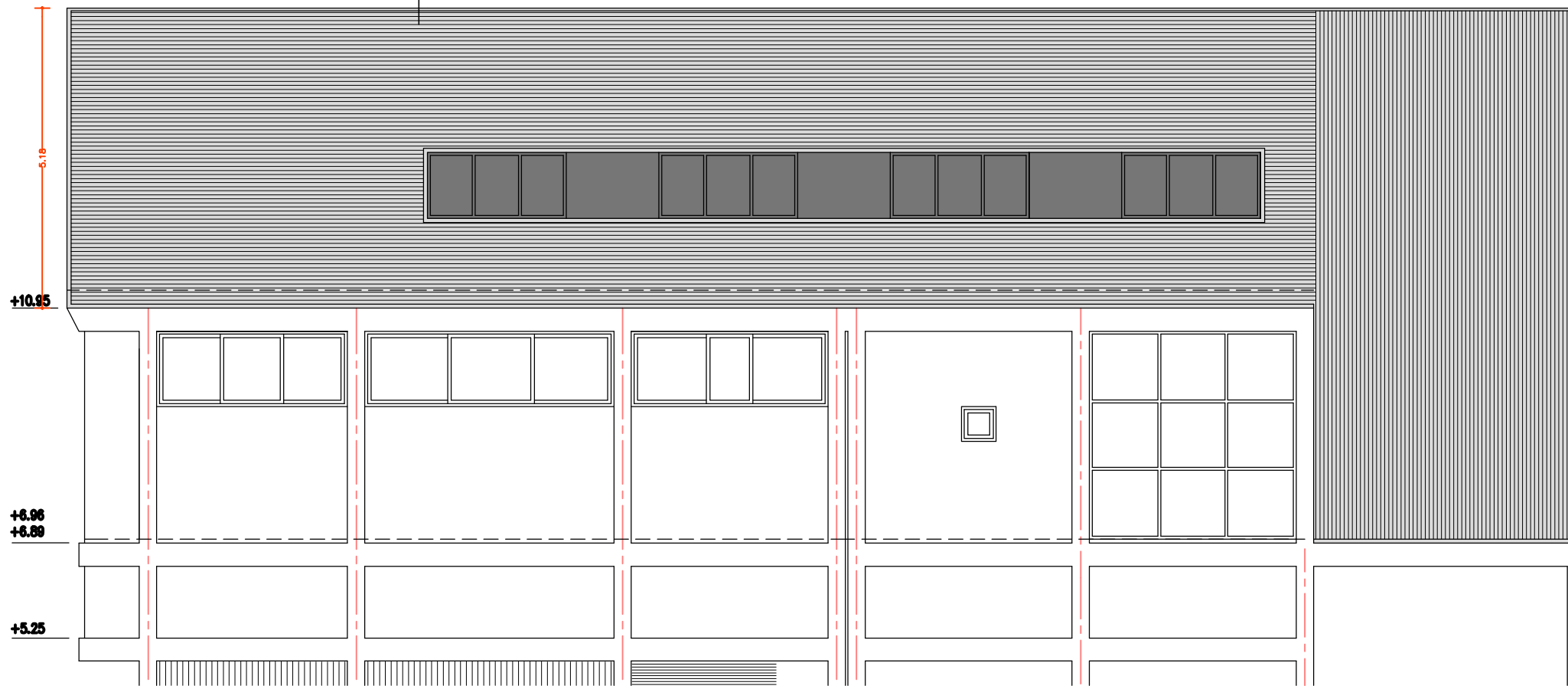
Detalls  
PLANOLS-100.ctb/Din A3

Promotor/Propietat  
TRACTAMENT I SELECCIÓ DE RESIDUS S.A

nº plànol  
**D07**

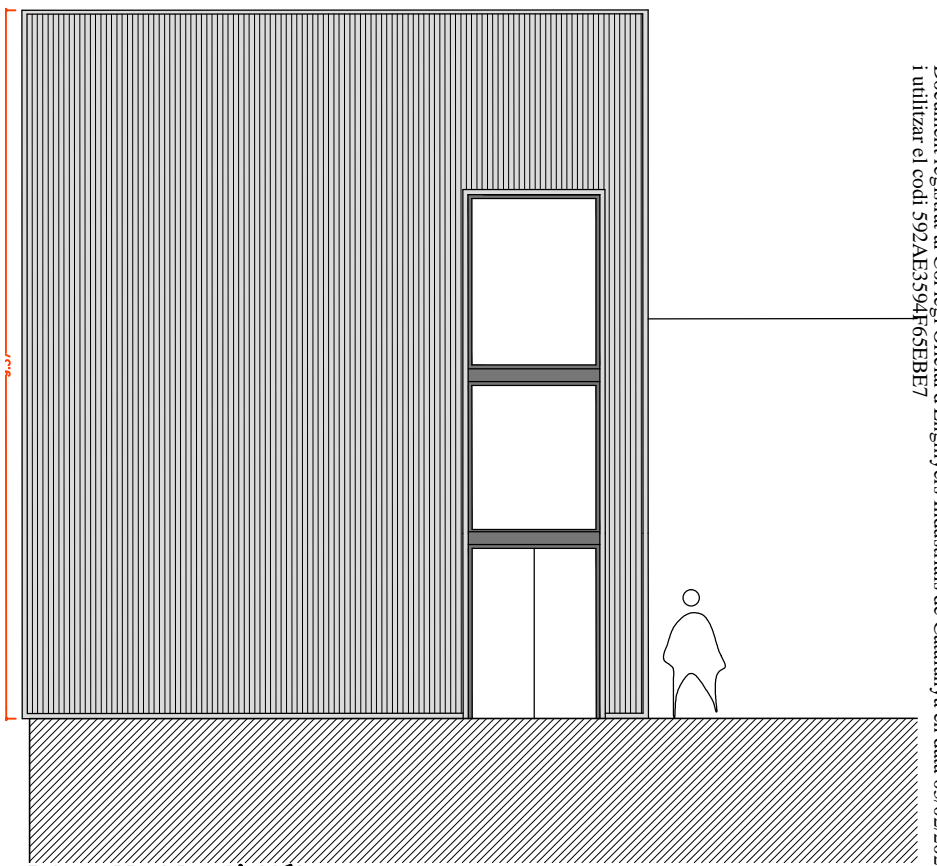
ROSER  
VILANO  
VA  
MUSET





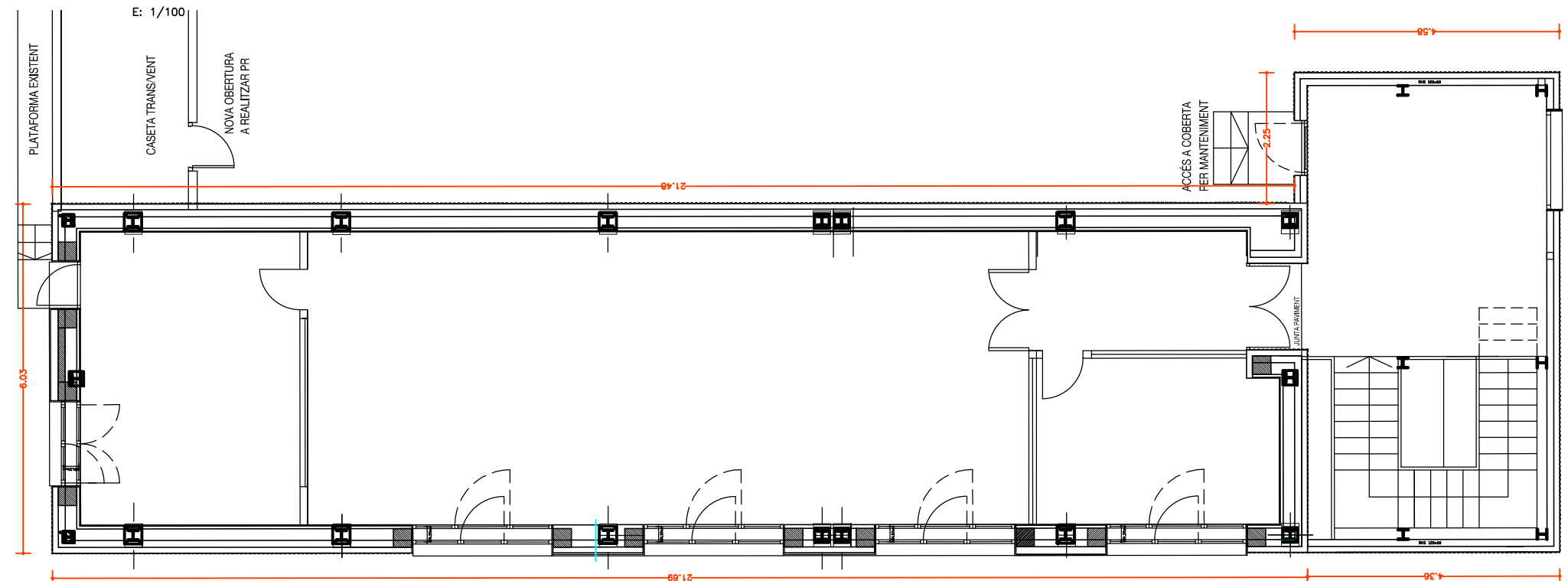
FAÇANA LATERAL PROPOSTA

E: 1/100



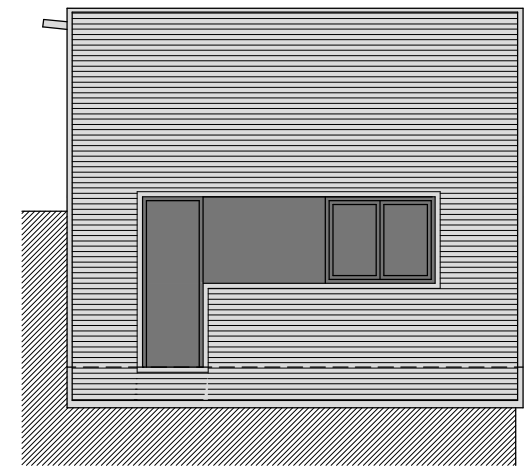
FAÇANA PRINCIPAL D'ACCÉS

E: 1/100



PROPOSTA FUSTERIA EXTERIOR

E: 1/100



FAÇANA POSTERIOR

E: 1/100

Fusteria Technal model Saphir FXi o equivalent. Doble fusteria segons informe NOIZU. Color RAL a concretar  
Vidre exterior SGG Stadip Silence 66.1 (6+PVB0,38+6)  
Cambra d'aire de 200mm  
Vidre interior SGG Stadip Silence 44.1 (4+PVB0,38+4).  
Fusteria d'alumini amb trencament de pont tèrmic.  
Doble vidre amb cambra 4+4 (PVB transp 2mm)+16+6 (interior).

## DOCUMENTACIÓ TÈCNICA. INTERIORISME/DECORACIÓ ELS ESPAIS INTERIORS D'UNA SALA DE CONTROL

Emplaçament  
AV. EDUARD MARISTANY, 44  
SANT ADRIÀ DEL BESÒS. 08930

Promotor/Propietat  
TRACTAMENT I SELECCIÓ DE RESIDUS S.A

Escala  
1/100  
Nom del plànol  
FUSTERIA D'ALUMINI

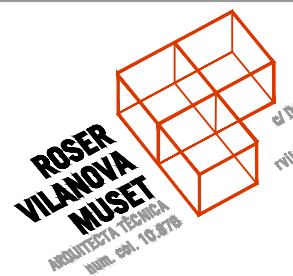
Codi  
CA - 394 - 19  
Data  
Gener 2021  
Detalls  
PLANOLS-100.ctb/Din A3

nº plànol

# D08

ROSER  
VILANO  
VA  
MUSET

Firmado digitalmente por  
ROSER VILANOVA MUSET  
Número de reconocimiento  
(DNI): c=ES, ou=Vegeu  
<https://www.aoc.cat/>  
CATCert/Regulacio,  
sn=VILANOVA MUSET,  
givenName=ROSER,  
serialNumber=466578591,  
cn=ROSER VILANOVA  
MUSET  
Fecha: 2021.01.29 11:33:21  
+01'00'



c/ Dr. Joan Lluís, 20  
04700 Igualada  
Tf. 945 19 19 03  
fax 945 19 33 84