



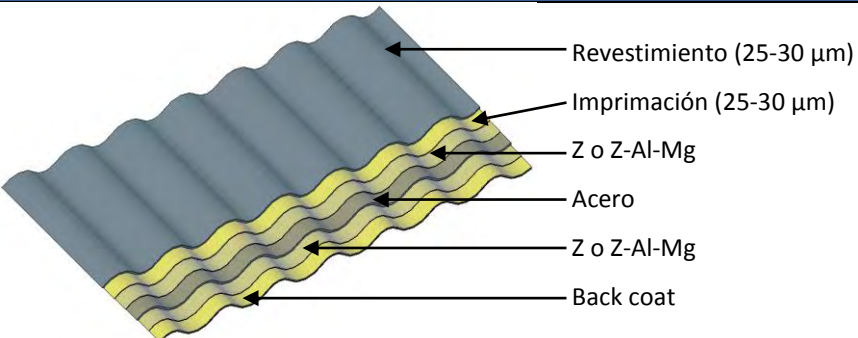
PROJECTE BÀSIC I EXECUTIU D'UNA SALA TÈCNICA DE CONTROL.

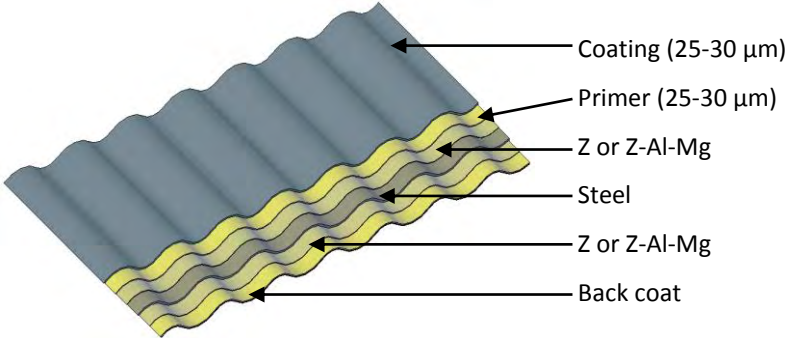
20

MATERIALS PRESCRITS INTERIORISME/DECORACIÓ

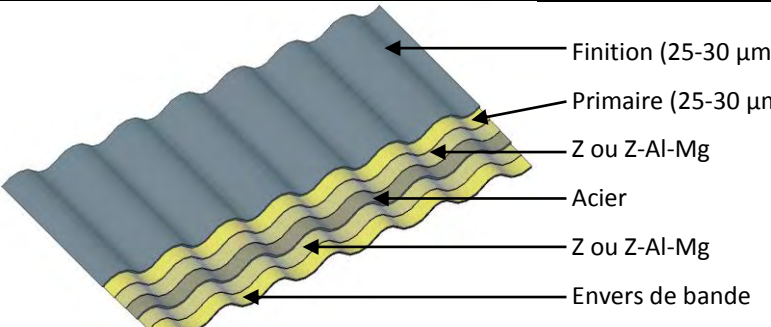


A continuació s'adjunta un recull dels materials més significatius prescrits en el projecte. En cap cas les marques comercials suposen la seva prescripció directe, sinó que poden ser substituïdes per altres marques equivalents sempre i quan tinguin les mateixes característiques tècniques, de qualitat i estètiques.

DIAMANTE OPTIM +			
		<p align="center">Normativa aplicable:</p> <p align="center">Materia prima según UNE-EN 10346</p> <p align="center">Revestimiento orgánico según XP P 34.301 y UNE-EN 10169</p>	
DESCRIPCIÓN GENERAL DEL REVESTIMIENTO ORGÁNICO			
PRESTACIONES DEL REVESTIMIENTO	<ul style="list-style-type: none"> ▪ Muy buena resistencia a los agentes químicos ▪ Excelente resistencia a la corrosión ▪ Excelente resistencia a los rayos ultravioleta ▪ Excelente resistencia a la abrasión ▪ Excelente resistencia al rayado ▪ Excelente estabilidad de color y aspecto ▪ Muy alta durabilidad 		
ÁMBITO DE APLICACIÓN	<ul style="list-style-type: none"> ▪ Recomendado para cubiertas y cerramientos de larga duración en ambientes industriales o urbanos intensos, ambientes con humedad alta o marinos. 		
CLASE	Ambiente interior	Clase IVb – Categoría CPI4	Según normas XP P 34.301 y UNE-EN 10169
	Ambiente exterior	Clase VI	
DESCRIPCIÓN	Composición	Recto	25-30 µm de imprimación + 25-30 µm de acabado
		Verso	Back coat
	Opciones	Disponible acabado doble cara	
	Brillo	20-40 UB	
PROPIEDADES			
Dureza	Resist. rayado:	> 3000 g	Clase M: M0
Abrasión	Chorro de arena:	Hasta 120 litros	Reacción frente al fuego
	Taber:	< 20 mg	
Flexibilidad	Plegado:	1-2 T	Ácidos y bases: Bueno
Corrosión	Niebla salina:	360-500 horas (700h: consultar)	Aceites minerales: Bueno
	Test tropical:	1500 horas	Solventes alifáticos: Bueno
	Clasificación resistencia:	RC5	Solventes aromáticos: Bueno
Brillo del color	Resistencia U.V.:	RUV4// ΔE ≤ 2, GR ≥ 80%	Solventes con acetona: Débil
			Solventes con cloro: -

DIAMANTE OPTIM +			
		Applicable norms: Raw material according to UNE-EN 10346 Organic coating according to XP P 34.301 and UNE-EN 10169	
GENERAL DESCRIPTION OF THE ORGANIC COATING			
PERFORMANCE	<ul style="list-style-type: none"> ▪ Very good chemical resistance ▪ Excellent resistance to corrosion ▪ Excellent U.V. resistance ▪ Excellent resistance to abrasion ▪ Excellent scratching resistance ▪ Excellent stability of color and appearance ▪ Very high durability 		
FIELD OF APPLICATION	<ul style="list-style-type: none"> ▪ Recommended for roofs and facades of long duration in intensive urban and industrial environment, environment with high humidity or marine environment 		
CLASS	Interior ambience	Class IVb – Category CPI4	According to the norms XP P 34.301 and UNE-EN 10169
	Exterior ambience	Class VI	
DESCRIPTION	Composition	Recto	25-30 µm of primer + 25-30 µm of coating
		Verso	Back coat
	Options	Available both sides coated	
	Brightness	20-40 UB	
PROPERTIES			
Hardness	Scratch resist. test:	> 3000 g	Fire reaction
Abrasion	Sand blasting test:	Till 120 liters	
	Stiffness test:	< 20 mg	Chemical resistance
Flexibility	Folded:	1-2T	
Corrosion	Salt spray test:	360-500 hours (700h: consult)	Acids and bases:
	Tropical test:	1500 hours	Mineral oils:
	Resistance classification:	RC5	Aliphatic solvents:
Color brightness	U.V. resistance:	RUV4// ΔE ≤ 2, GR ≥ 80%	Aromatic solvents:
			Acetone solvents:
			Chlorinated solvents:
			-

DIAMANTE OPTIM

	<p style="text-align: center;">Normes en vigueur:</p> <p style="text-align: center;">Métal support selon norme UNE-EN 10346</p> <p style="text-align: center;">Revêtement peinture selon norme XP P 34.301 et UNE-EN 10169</p>
---	---

DESCRIPTION GÉNÉRALE DU REVÊTEMENT ORGANIQUE

CARACTÉRISTIQUES DU REVÊTEMENT	<ul style="list-style-type: none"> ▪ Très bonne résistance aux agents chimiques ▪ Excellente résistance à la corrosion ▪ Excellente résistance aux ultra-violets ▪ Excellente résistance à l'abrasion ▪ Excellente résistance aux griffures ▪ Excellente stabilité de teinte et d'aspect ▪ Très haute durabilité 		
SECTEUR D'APPLICATION	<ul style="list-style-type: none"> ▪ Recommandé pour les toitures et bardages de longue durée dans les environnements urbains et industriels intenses avec une forte humidité ou marine. 		
CLASSE	Ambiance intérieur	Classe IVb – Catégorie CPI4	Selon normes XP P 34.301 et UNE-EN 10169
	Ambiance extérieur	Classe VI	
DESCRIPTION	Composition	Recto	25-30 µm de primaire + 25-30 µm de finition
		Verso	Envers de bande
	Possibilités	Primaire + finition double face	
	Brillance	20-40 UB	

PROPRIÉTÉS

Dureté de la peinture	Dureté crayon: > 3000 g	Réaction au feu	Classe M: M0
Abrasion	Au jet de sable: Jusqu'à 120 litres Taber: < 20 mg		Euro classe simple peau: A1
Flexibilité	Pliage: 1-2T	Résistance aux agents chimiques	Acides et bases: Bon
Corrosion	Brouillard salin: 360-500heures (700h: nous consulter)		Huiles minérales: Bon
	Tropical test: 1500 heures		Solvants aliphatiques: Bon
	Classification de la résistance: RC5		Solvants aromatiques: Bon
Brillance	Résistance U.V.: RUV4; ΔE ≤ 2 GR ≥ 80%		Solvants cétoniques: Faible
			Solvants chlorés: -

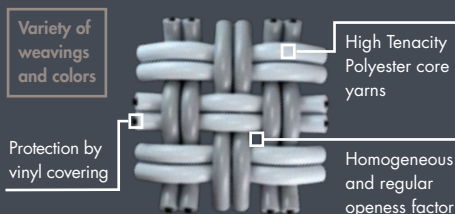
POLYSCREEN®



T3



POLYSCREEN® 403



EFICIENCIA TÉRMICA Y VISUAL CON ESTÉTICA TEXTIL

- Excelente protección térmica gestión de hasta el 94% de energía solar ($G_{tote} = 0.06 - G_{toti} = 0.23$).
- Visibilidad exterior y eficiencia térmica: 3% de apertura homogénea
- Rendimiento energético: contribuye al ahorro energético en calefacción y aire acondicionado.
- Filtrado de la luz muy eficaz: bloqueo del 97% de la luz (TV=3%)
- Tejido sostenible, respetuoso con la salud y el medio ambiente, 100% reciclable.
- Calidad del aire: inoloro, no desprende COV (certificado Greengard Gold).
- Enrolle perfecto incluso para grandes dimensiones (ancho 250-300 cm).
- Resistencia a condiciones meteorológicas extremas (IMO) y al cloro.

EFFET TEXTILE PRONONCÉ , EFFICACITÉ THERMIQUE ET LUMINEUSE

- Protection thermique renforcée : jusqu'à 94% de l'énergie solaire maîtrisée ($G_{tote} = 0.06 - G_{toti} = 0.23$)
- Visibilité extérieure et efficacité thermique : 3% d'ouverture homogène
- Performances énergétiques : contribue aux économies de chauffage et de climatisation
- Filtre efficacement la lumière : 97% de la lumière stoppée (TV = 3%)
- Tissu éco-conçu, respectueux de la santé et de l'environnement, 100% recyclable
- Qualité de l'air : sans odeur, il ne dégage pas de COV (certifié Greengard Gold)
- Excellent enroulement même en grandes dimensions (largeur 250-300 cm)
- Résiste aux conditions météorologiques en milieu les plus extrêmes (IMO), résistance au chlore

THERMAL AND VISUAL EFFICIENCY, WITH A TEXTILE APPEARANCE

- Excellent thermal protection, managing up 94% of solar heat (both indoors and outdoors: $G_{tote} = 0.06 - G_{toti} = 0.23$).
- Visibility to the outside and thermal efficiency: 3% degree of opening, throughout the entire shade
- Energy efficiency: contributes to energy savings in heating and air conditioning.
- Highly efficient sunlight filter: blocks 97% of the sunlight (TV=3%)
- A sustainable, 100% recyclable, environmentally friendly and health-friendly fabric.
- Air quality: colorless, VOC emission free (Greenguard Gold certified).
- Perfect roll, even in large sizes (250-300 cm in width).
- Resistant to extreme climate conditions (IMO) and chlorine.

EFFICIENZA TERMICA E VISIVA CON ESTETICA TESSILE

- Eccellente protezione termica, gestione fino al 94% di energia solare ($G_{tote} = 0.06 - G_{toti} = 0.23$).
- Visibilità esterna ed efficienza termica: 3% di apertura omogenea
- Rendimento energetico: contribuisce al risparmio energetico nel riscaldamento e nell'aria condizionata.
- Filtraggio della luce molto efficace: blocco del 97% della luce (TV=3%)
- Tessuto sostenibile, rispettoso della salute e dell'ambiente, 100% riciclabile.
- Qualità dell'aria: inodore, non rilascia COV (certificato Greenguard Gold).
- Avvolgimento perfetto anche per grandi dimensioni (larghezza 250-300 cm).
- Resistenza a condizioni meteorologiche estreme (IMO) e al cloro.

PROPERTIES



MAINTENANCE



CERTIFICATES

FABRICS CERTIFICATES



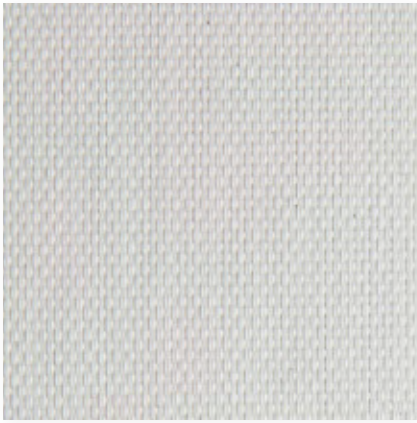
COMPANY & SYSTEMS CERTIFICATES



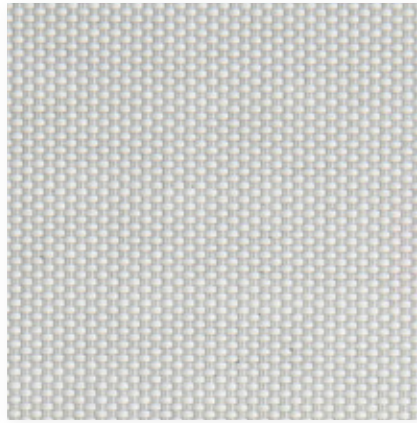
Contributing to Ecofriendly Building



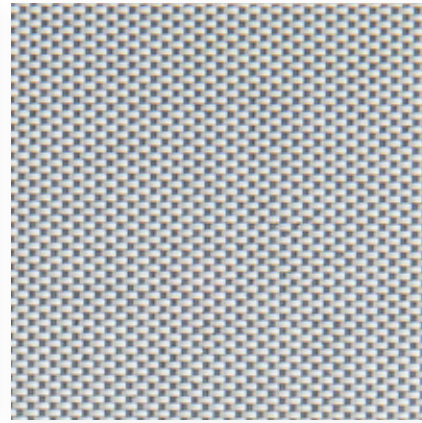
contract.bandalux.com



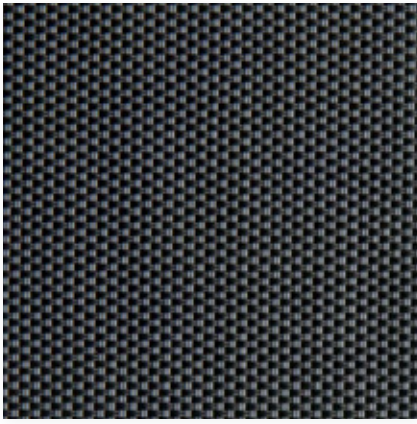
White
Ref. 28002



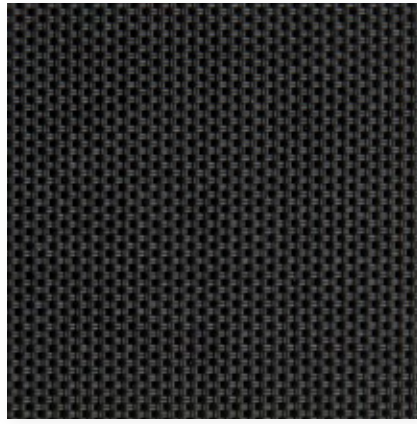
White Pearl
Ref. 28027



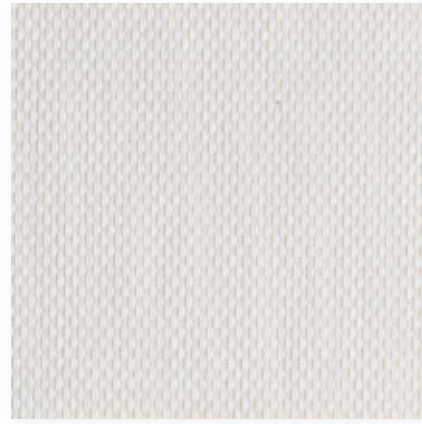
White Grey
Ref. 28021



Ash
Ref. 28099



Ebony
Ref. 28080



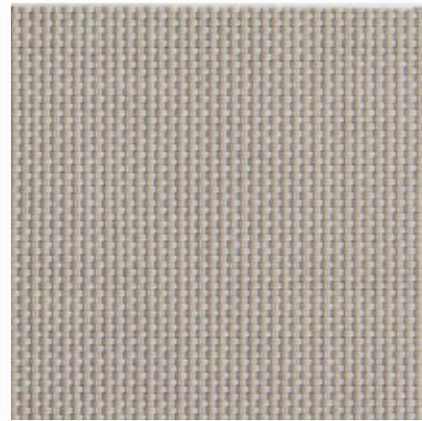
White Linen
Ref. 28220



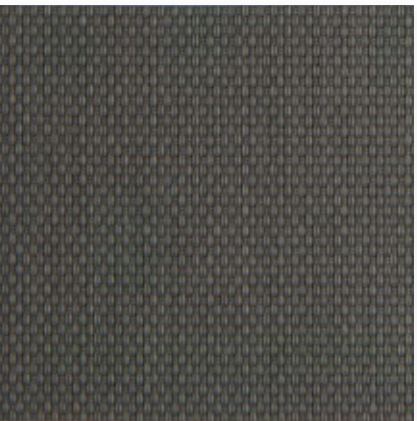
Linen
Ref. 28020



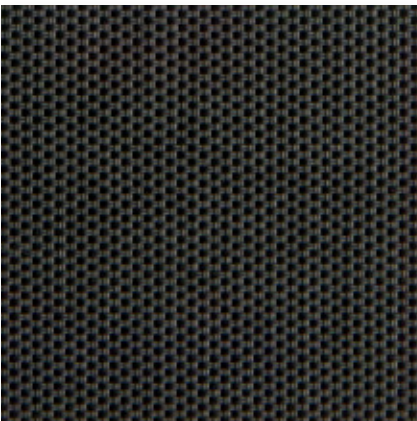
Cinder
Ref. 28958



Pebble
Ref. 28959



Slate
Ref. 28850



Tobacco
Ref. 28004

TECHNICAL DATA

Composició / Composition / Composition / Composizione	-	80% PVC + 20% PES
Peso / Poids / Weight / Peso	EN 12127	485 g/m ² - 14,30 oz/yd ²
Espesor / Épaisseur / Thickness / Spessore	EN ISO 5084	0,65 mm - 0,025"
Ancho de rollo / Largeur rouleau Roll width / Larghezza del tessuto	-	250 cm - 98"
Grado de apertura / Coefficient d'ouverture Openess Factor / Grado di apertura (%)	-	3%
Resistencia al fuego / Classement feu Fire classification / Resistenza al fuoco	NF P 92 503 DIN 4102 EN 13501-1 EN 13773 NFPA 701 - CAN/ULC-S109-3- C.A.C Title 19 UNI 9177	M1 B1 Bs2d0 Class 1 Pass Classe 1
Wheelmark	IMO Res.MSC.307(88)-(2010 FTP Code) IMO MSC/Circ. 1102	Pass
Resistencia al desgarro / Résistance à la déchirure Tear resistance / Resistenza alla trazione (daN)	EN ISO 13937-3	5,8 daN - 4,5 daN
Resistencia a la ruptura / Résistance rupture Tensile strength / Resistenza alla rottura (daN/5cm)	EN ISO 13934-1	186 daN - 122 daN
Resistencia a la luz / Résistance à la lumière Light Fastness / Resistenza alla luce (Grey Scale)	EN ISO 105 B06 (interior) EN ISO 105 B03 (exterior) EN ISO 105 B04 (exterior) EN ISO 4892-2 (exterior)	5/5 4/5 White
Resistencia a la luz / Résistance à la lumière Light Fastness / Resistenza alla luce (Blue Scale)	EN ISO 105 B02 (interior)	8/8 7/8 White
Test de olores / Test d'odeur / Odour test / Test degli odori	PV-3900	3 Pass
Resistencia en ambientes salinos Résistance aux environnements salins Durability in saline environment Resistenza in ambienti salini	EN ISO 112-017:92 ISO 9227:90	Sin cambios en la superficie (max.nivel) Aucun changement en surface (niveau max.) Whitout changes in surface (max. level) Senza cambi in superficie (nivele mass)
Actividad antimicrobiana / Activité antibacterienne Antimicrobial activity / Attività antimicrobica	ASTM 2180-01 and ASTM G21-09	Inhibe la proliferación de bacterias Pas de prolifération de bactérie Microorganism growth inhibition Impedisce la proliferazione dei batteri
Material reciclado / Matériaux recyclés Recycled material / Materiali riciclati	-	2% Pre-consumer

THERMAL FACTORS

OPTICAL FACTORS

Ref.	Colors	EN13363-1 (10% FRAME - Standard C and D)								EN410 - EN14500 - EN14501													
		% Ts		% Rs		% As		G _{tot} int Glazing C		G _{tot} int Glazing D		G _{tot} ext Glazing C		G _{tot} ext Glazing D		% Tv	% Rv	% Tv,n-n	% Tv,n-diff	Glare Control Class	Night Privacy Class	Visual Contact Class	Daylight Utilisation Class
		G _{tot}	CLASS	G _{tot}	CLASS	G _{tot}	CLASS	G _{tot}	CLASS	G _{tot}	CLASS	G _{tot}	CLASS										
28099	Ash	3	7	90	0,49	1	0,28	2	0,07	4	0,06	4	3	7	3	0,4	3	2	2	2	1		
28958	Cinder	12	42	46	0,39	1	0,25	2	0,10	3	0,07	4	8	44	3	5	1	2	1	1			
28080	Ebony	3	4	93	0,50	0	0,28	2	0,07	4	0,06	4	3	4	2	0,3	3	2	2	1			
28020	Linen	24	55	21	0,36	1	0,24	2	0,16	2	0,11	3	20	62	5	1,5	1	2	1	2			
28959	Pebble	9	33	58	0,42	1	0,26	2	0,09	4	0,07	4	5	35	3	2,5	2	2	2	1			
28850	Slate	4	13	83	0,47	1	0,27	2	0,07	4	0,06	4	3	14	3	0,4	3	2	2	1			
28004	Tobacco	3	5	92	0,49	1	0,28	2	0,07	4	0,06	4	3	5	3	0,3	3	2	2	1			
28002	White	19	70	11	0,32	2	0,23	2	0,13	3	0,09	4	15	81	3	12	1	2	1	2			
28021	White Grey	11	45	44	0,38	1	0,25	2	0,09	4	0,07	4	9	53	4	5	1	2	1	1			
28220	White Linen	18	66	16	0,33	2	0,23	2	0,12	3	0,08	4	14	75	3	11	1	2	1	2			
28027	White Pearl	16	61	23	0,34	2	0,24	2	0,11	3	0,08	4	12	70	3	9	1	2	1	2			

The technical data above are average values with a +/- 5% tolerance. The values quoted above represent results of standards and internal tests performed and are provided for information only to enable to make the best use of our products. To ensure warranty effectiveness, refer to warranty certificate concerned available on demand. Our products are subjects to technical evolutions, we remain entitled to modify the characteristics of our products at any time. The buyer of our products is responsible for checking the validity of the above data.



Ficha técnica de producto

AMBIENT

AM1WM13015830NW **AMBIENT LED 1300MM 5200 WW WH.**



Descripción:

Aplicación de superficie de luz directa e indirecta para adosar a pared o a techo modelo AMBIENT LED 1300MM 5200 WW WH. de la marca LAMP. Fabricado en extrusión de aluminio pintado en color blanco mate y difusor de policarbonato glaseado. Modelo para LED MID -POWER, temperatura de color blanco cálido y equipo electrónico incorporado. Con un grado de protección IP40, IK06. Clase de aislamiento I.

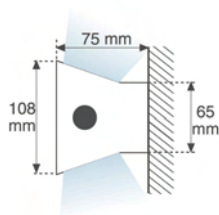
Acabado: Blanco mate RAL 9010

Dimensiones: 1.300 x 75 x 108 mm

Peso: 2.992 g

IEE : A++

Instalación: Aplique



Lámpara:

Tipología: MID POWER TRIDONIC

K : 3000

Horas de vida led: 50.000 L80 B10

IRC : 80

Potencia: 31W

MacAdam: 3

Características eléctricas:

Equipo : Electrónico

Alimentación: 220-240V 50/60Hz

Plum: 35.1W

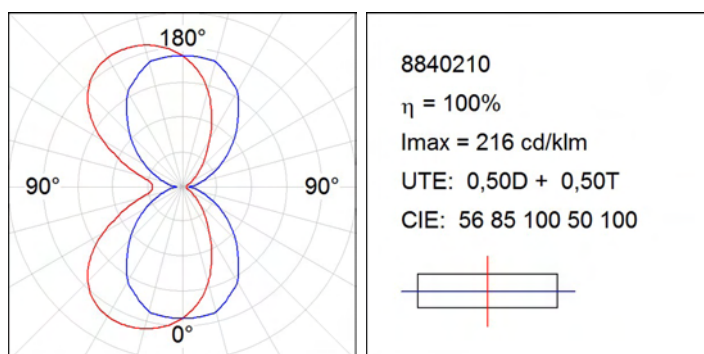
Características técnicas:



Certificados de Calidad:



Datos fotométricos:



Flujo de salida: 3.900 lm **Eficacia:** 111,1 lm/w



Ficha técnica de producto

PLAT

PL306035PR4040NW **PLAT G3 600X600 3400 NW PRIS IP40 WH**



Descripción:

Luminaria de empotrar o suspender modelo PLAT G3 600X600 3400 NW PRIS IP40 WH, de la marca LAMP. Fabricada en acero pintado en blanco mate y con difusor prismático de policarbonato. Modelo con LED MID-POWER, temperatura de color blanco neutro y equipo electrónico incorporado. Índice de deslumbramiento <19 (para 4h, 8h 70/50/20). Con un grado de protección IP40 (parte no empotrada) e IP20 (parte empotrada), IK06. Clase de aislamiento II. Seguridad fotobiológica grupo 0.

Acabado: Blanco Tráfico Mate RAL 9016

Dimensiones: 596 x 596 x 14 mm

Peso: 3.900 g

IEE : A+

Instalación: Empotrado

Medidas empotramiento: 0 x 0 x 0 mm

Lámpara:

Tipología: MID POWER SAMSUNG

K : 4000

Horas de vida led: 70.000 L80 B10

IRC : 80

Potencia: 28W

MacAdam: 3

Características eléctricas:

Equipo : Electrónico

Alimentación: 220-240V 50/60Hz

Plum: 31W

Características técnicas:

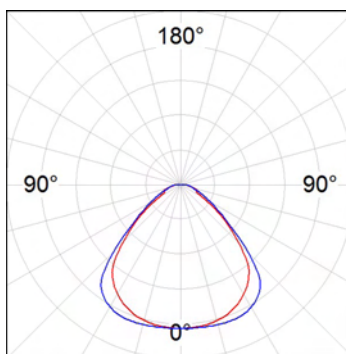
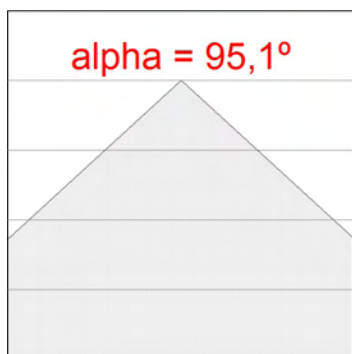


Certificados de Calidad:



Datos fotométricos:

H (m)	D (m)	E _{max}	E _{med}
1	2,19	1485	694
2	4,37	371	174
3	6,56	165	77
4	8,75	93	43



PL306035PR4040NW
 $\eta = 100\%$
 $I_{max} = 417 \text{ cd/klm}$
 UTE: 1,00D
 CIE: 59 88 97 100 100

Flujo de salida: 3.607 lm **UGR:** 19 **Eficacia:** 116,4 lm/w

Ficha técnica de producto

PLAT

Montaje



Cód. producto: Descripción:

PLREFR060 PLAT ACC. FRAME REC 600X600MM WH.



Cód. producto: Descripción:

PLSFFR060 PLAT ACC. FRAME SUR 600X600MM WH.

Suspensión



Cód. producto: Descripción:

PLSUWI1000 PLAT ACC. SUSP KIT

Ficha técnica de producto

KOMBIC 100

K11RD2540OP830NWW **KOMBIC 100 RD 2500 IP40 WW OPAL WH/WH**



Descripción:

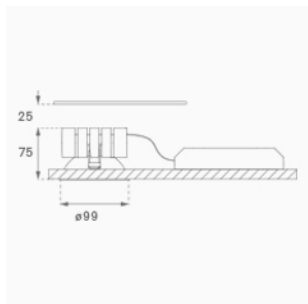
Downlight empotrable redondo modelo KOMBIC 100 RD 2500 IP40 WW OPAL WH/WH de la marca LAMP. Reflector fabricado en policarbonato. Reflector interior y marco en acabado blanco, difusor opal y dissipador de aluminio inyectado. Modelo para LED COB con temperatura de color blanco cálido y equipo electrónico incorporado. Con un grado de protección IP40. Clase de aislamiento II.

Acabado: Blanco mate RAL 9010

Peso: 392 g

IEE : A+

Instalación: Empotrado



Lámpara:

Tipología:	COB PHILIPS	K :	3000
Horas de vida led:	75.000 L70 B10	IRC :	80
Potencia:	17W	MacAdam:	3

Características eléctricas:

Equipo :	Electrónico	Alimentación:	220-240V 50/60Hz
Plum:	19.1W		

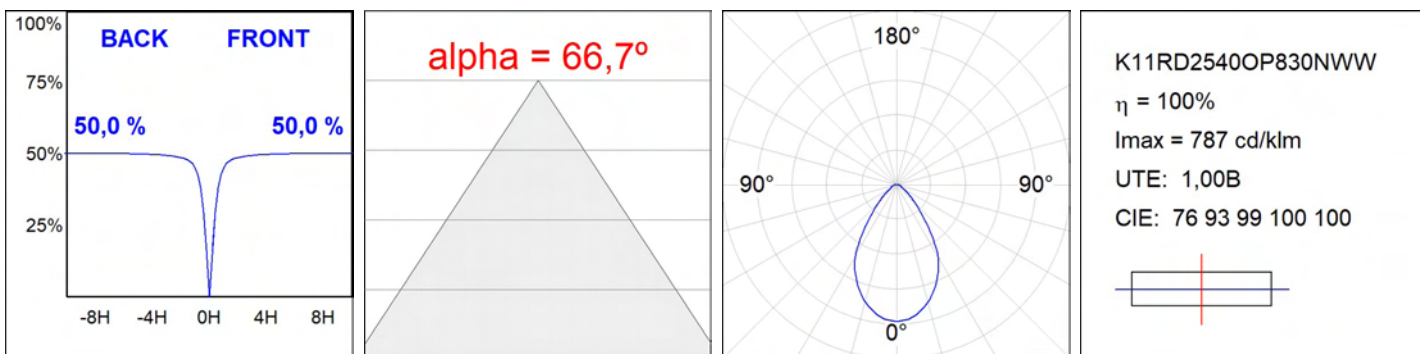
Características técnicas:



Certificados de Calidad:



Datos fotométricos:



Flujo de salida: 1.951 lm **Eficacia:** 102,2 lm/w

Ficha técnica de producto

HANCE

HS1TK10FL830NBB HANCE TRACK 220 1000 WW FL BK.



Descripción:

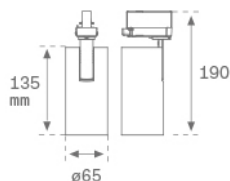
Proyector para adaptar a carril trifásico universal multidireccional modelo HANCE TRACK 220 1000 WW FL BK. de la marca LAMP. Cuerpo fabricado en inyección de aluminio pintado en color negro texturizado. Disipación pasiva para una correcta gestión térmica. Modelo para LED COB, con temperatura de color blanco cálido y equipo electrónico incorporado. Reflector de aluminio de alta pureza Flood. Clase de aislamiento I.

Acabado: Negro texturizado RAL 9011

Peso: 470 g

IEE : A+

Instalación: Carril trifásico



Lámpara:

Tipología:	COB PHILIPS	K :	3000
Horas de vida led:	50.000 L90 B10	IRC :	80
Potencia:	7W	MacAdam:	3

Características eléctricas:

Equipo :	Electrónico	Alimentación:	100-240V 50/60Hz
Plum:	7.7W		

Características técnicas:



Certificados de Calidad:



Datos fotométricos:

H (m)	D (m)	E _{max}	E _{med}	Diagram 1	Diagram 2	Diagram 3
1	0,68	1218	784			<p>HS1TK10FL830NBB</p> <p>$\eta = 100\%$</p> <p>$I_{max} = 1914 \text{ cd/klm}$</p> <p>UTE:</p> <p>CIE: 99 100 100 100 100</p>
2	1,36	305	196			
3	2,03	135	87			
4	2,71	76	49			

Flujo de salida: 697 lm **Eficacia:** 90,4 lm/w

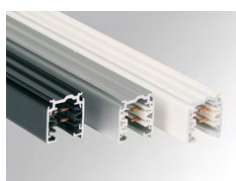
Montaje



Cód. producto: Descripción:
4600605 TRACK ACC. BENDING TOOL



Cód. producto: Descripción:
4605010 TRACK REC 3PH 1M WH.
4605020 TRACK REC 3PH 2M WH.
4605030 TRACK REC 3PH 3M WH.



Cód. producto: Descripción:
4605040 TRACK 3PH 3M WH.
4605042 TRACK 3PH 3M BK.
4605050 TRACK 3PH 2M WH.
4605052 TRACK 3PH 2M BK.
4605060 TRACK 3PH 1M WH.
4605062 TRACK 3PH 1M BK.
4605063 TRACK 3PH 1M GR.



Cód. producto: Descripción:
4605180 TRACK ACC. EXT RIGHT T JOINT WH.
4605182 TRACK ACC. EXT RIGHT T JOINT BK.
4605183 TRACK ACC. EXT RIGHT T JOINT GR.
4605190 TRACK ACC. EXT LEFT T JOINT WH.
4605192 TRACK ACC. EXT LEFT T JOINT BK.
4605193 TRACK ACC. EXT LEFT T JOINT GR.
4605220 TRACK ACC. INT RIGHT T JOINT WH.
4605222 TRACK ACC. INT RIGHT T JOINT BK.
4605223 TRACK ACC. INT RIGHT T JOINT GR.
4605230 TRACK ACC. INT LEFT T JOINT WH.
4605232 TRACK ACC. INT LEFT T JOINT BK.
4605233 TRACK ACC. INT LEFT T JOINT GR.



Cód. producto: Descripción:
4605200 TRACK ACC. EXT 90° CORNER WH.
4605202 TRACK ACC. EXT 90° CORNER BK.
4605203 TRACK ACC. EXT 90° CORNER GR.
4605210 TRACK ACC. INT 90° CORNER WH.
4605212 TRACK ACC. INT 90° CORNER BK.
4605213 TRACK ACC. INT 90° CORNER GR.



Cód. producto: Descripción:
4605240 TRACK ACC. X JOINT WH.
4605242 TRACK ACC. X JOINT BK.
4605243 TRACK ACC. X JOINT GR.

Ficha técnica de producto

HANCE



Cód. producto: Descripción:

- 4605250 TRACK ACC. FLEX CORNER WH.
- 4605252 TRACK ACC. FLEX CORNER BK.
- 4605253 TRACK ACC. FLEX CORNER GR.



Cód. producto: Descripción:

- 4605260 TRACK ACC. INTM MAIN SUPPLY WH.
- 4605262 TRACK ACC. INTM MAIN SUPPLY BK.
- 4605263 TRACK ACC. INTM MAIN SUPPLY GR.



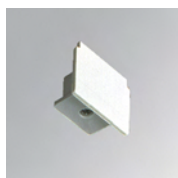
Cód. producto: Descripción:

- 4605270 TRACK ACC. SRT W/O SPACER JOINT WH.
- 4605272 TRACK ACC. SRT W/O SPACER JOINT BK.
- 4605273 TRACK ACC. SRT W/O SPACER JOINT GR.



Cód. producto: Descripción:

- 4605280 TRACK ACC. RIGHT MAIN SUPPLY WH.
- 4605282 TRACK ACC. RIGHT MAIN SUPPLY BK.
- 4605283 TRACK ACC. RIGHT MAIN SUPPLY GR.
- 4605290 TRACK ACC. LEFT MAIN SUPPLY WH.
- 4605292 TRACK ACC. LEFT MAIN SUPPLY BK.



Cód. producto: Descripción:

- 4606400 TRACK ACC. END COVER WH.
- 4606402 TRACK ACC. END COVER BK.
- 4606403 TRACK ACC. END COVER GR.
- TKAECG TRACK ACC. END COVER GR.



Cód. producto: Descripción:

- 4607050 TRACK ACC. FI DECO REC COVER WH.
- 4687050 TRACK ACC. FI DECO REC COVER T. PULSE WH



Cód. producto: Descripción:

- 4607052 TRACK ACC. FI DECO REC COVER BK.
- 4687052 TRACK ACC. FI DECO REC COVER T. PULSE BK

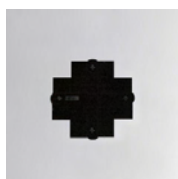


Cód. producto: Descripción:

- 4607070 TRACK ACC. CENT DECO REC COVER WH.

Ficha técnica de producto

HANCE



Cód. producto: Descripción:
4607072 TRACK ACC. CENT DECO REC COVER BK.

Suspensión



Cód. producto: Descripción:
4607080 TRACK ACC. SUSP SUPPORT WH.



Cód. producto: Descripción:
4607082 TRACK ACC. SUSP SUPPORT BK.



Cód. producto: Descripción:
4608530 TRACK ACC. STEEL CABLE 3M WH.



Cód. producto: Descripción:
4608532 TRACK ACC. STEEL CABLE 3M BK.



Cód. producto: Descripción:
4608590 TRACK ACC. RIGID SUSP JOINT WH.



Cód. producto: Descripción:
4611100 TRACK ACC. RIGID SUSP 1M WH.

Soporte



Cód. producto: Descripción:
4607530 TRACK ACC. SUR SUPPORT WH.



Cód. producto: Descripción:
4607532 TRACK ACC. SUR SUPPORT BK.

Óptico

Ficha técnica de producto

HANCE



Cód. producto: HSCU50 **Descripción:** HANCE 1000/2000 ACC. CUTTING BEAM



Cód. producto: HSHO50 **Descripción:** HANCE 1000/2000 ACC. HONEYCOMB GRILLE



Cód. producto: HSRI65C **Descripción:** HANCE 1000/2000 ACC. RING DECO CO.



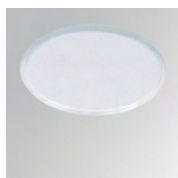
Cód. producto: HSRI65M **Descripción:** HANCE 1000/2000 ACC. RING DECO MET.



Cód. producto: HSRI65W **Descripción:** HANCE 1000/2000 ACC. RING DECO WH.



Cód. producto: HSSL50 **Descripción:** HANCE 1000/2000 ACC. SOFT LENS



Cód. producto: HSTR50 **Descripción:** HANCE 1000/2000 ACC. DIF TRANS

Ficha técnica de producto

FIL45

F41SF112MOPR830DW **FIL45 SUR 1120 2600 WW OP COMF DALI WH.**



Descripción:

Estructura de superficie para suspender o adosar modelo FIL45 SUR 1120 2600 WW OP COMF WH. de la marca LAMP. Fabricada en extrusión de aluminio pintado en color blanco mate con difusor de policarbonato opal confort. Modelo para LED MID-POWER, con temperatura de color blanco cálido y equipo electrónico incorporado. Con un grado de protección IP20, IK07. Clase de aislamiento I. Seguridad fotobiológica grupo 0.

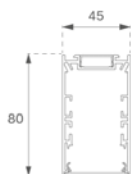
Acabado: Blanco mate RAL 9010

Dimensiones: 1.120 x 45 x 80 mm

Peso: 2.400 g

IEE : A+

Instalación: Superficie



Lámpara:

Tipología: MID POWER TRIDONIC

K : 3000

Horas de vida led: 70.000 L80 B10

IRC : 80

Potencia: 16W

MacAdam: 3

Características eléctricas:

Equipo : Regulable DALI

Alimentación: 220-240V 50/60Hz

Plum: 17.5W

Características técnicas:

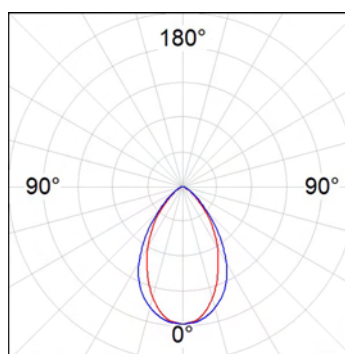
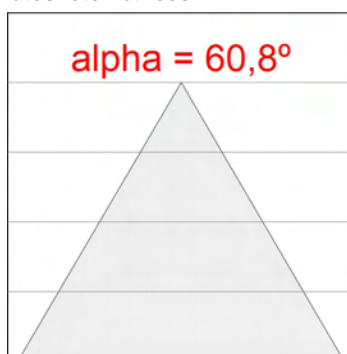


Certificados de Calidad:



Datos fotométricos:

H (m)	D (m)	E _{max}	E _{med}
1	1,17	1217	751
2	2,35	304	188
3	3,52	135	83
4	4,69	76	47



F41SF112MOPR830NW
 $\eta = 99\%$
 $I_{max} = 788 \text{ cd/klm}$
 UTE: 0,99B
 CIE: 76 96 100 100 99

Flujo de salida: 1.547 lm **UGR:** 18 **Eficacia:** 88,4 lm/w

Ficha técnica de producto

FIL45

Montaje



Cód. producto: F4JO **Descripción:** FIL45 ACC. INTM JOINT B



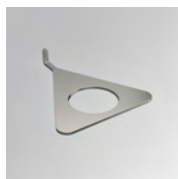
Cód. producto: F4SUECB **Descripción:** FIL45 ACC. SUR END COVER BK.



Cód. producto: F4SUECG **Descripción:** FIL45 ACC. SUR END COVER GR.



Cód. producto: F4SUECW **Descripción:** FIL45 ACC. SUR END COVER WH.



Cód. producto: F4TORFG **Descripción:** FIL45 ACC. TOOL REMOVE REFLECTOR

Suspensión



Cód. producto: F4SUWIDE1000G **Descripción:** FIL45 ACC. QUICK STEEL CABLE 1M NK.



Cód. producto: F4SUWIDE4000G **Descripción:** FIL45 ACC. QUICK STEEL CABLE 4M NK.

Soporte



Cód. producto: F4FX15G **Descripción:** FIL45 ACC. WALL BRACKET 15MM GR.