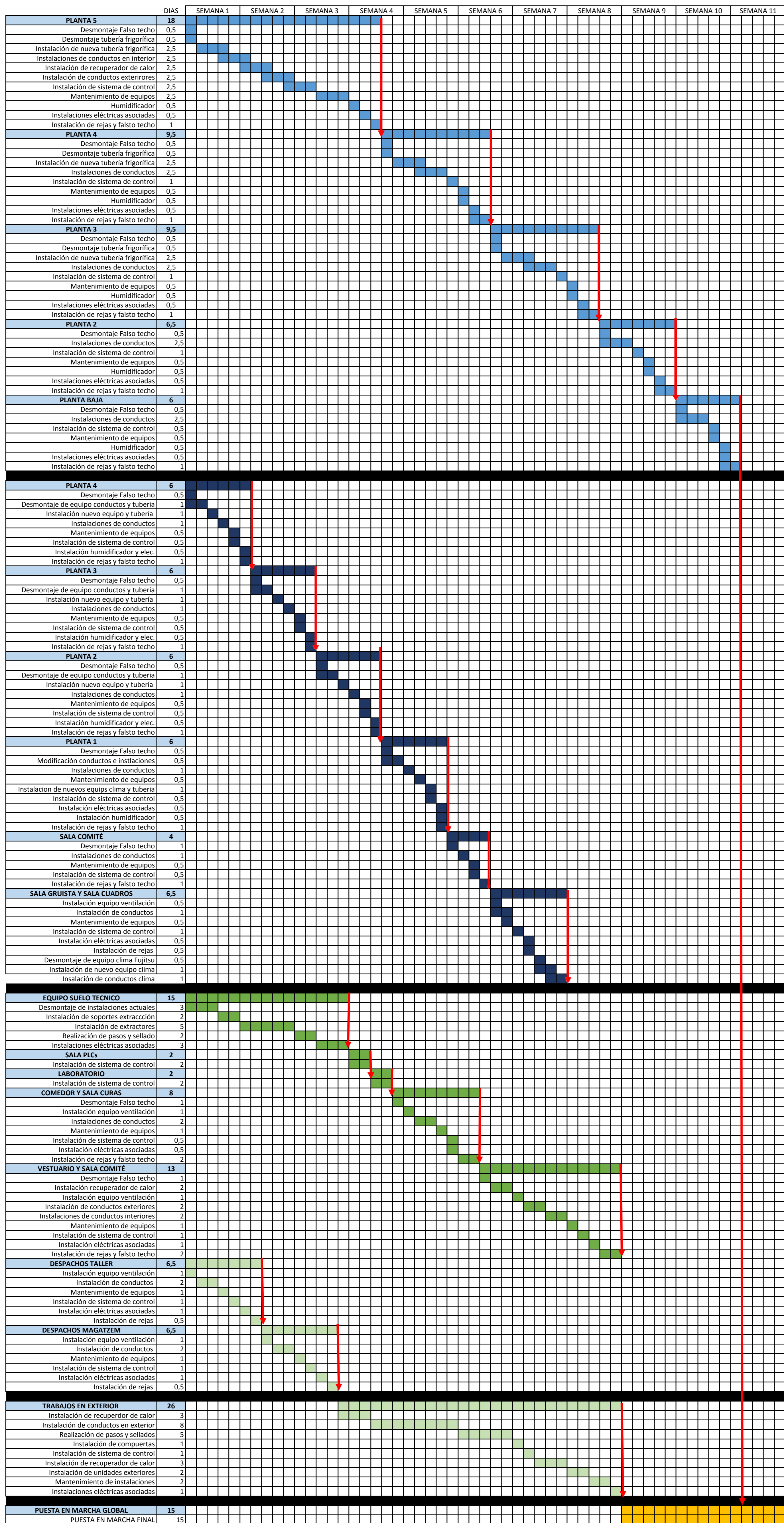


## **ANNEXO 1: PLAN DE OBRAS**

A continuación se adjunta propuesta de plan de obras, donde se observa que la empresa adjudicataria debe disponer como mínimo 6 equipos de montaje en las instalaciones y 1 para el la puesta en marcha y programación del sistema de control.

La obra deberá disponer de una duración máxima de 11 semanas.



Total 95 días