

**Aribau
70**

Projecte tècnic de les
obres de la reforma de
la sala de control

Projecte executiu

Vol. 1/1

07

Gràfica

Documentació

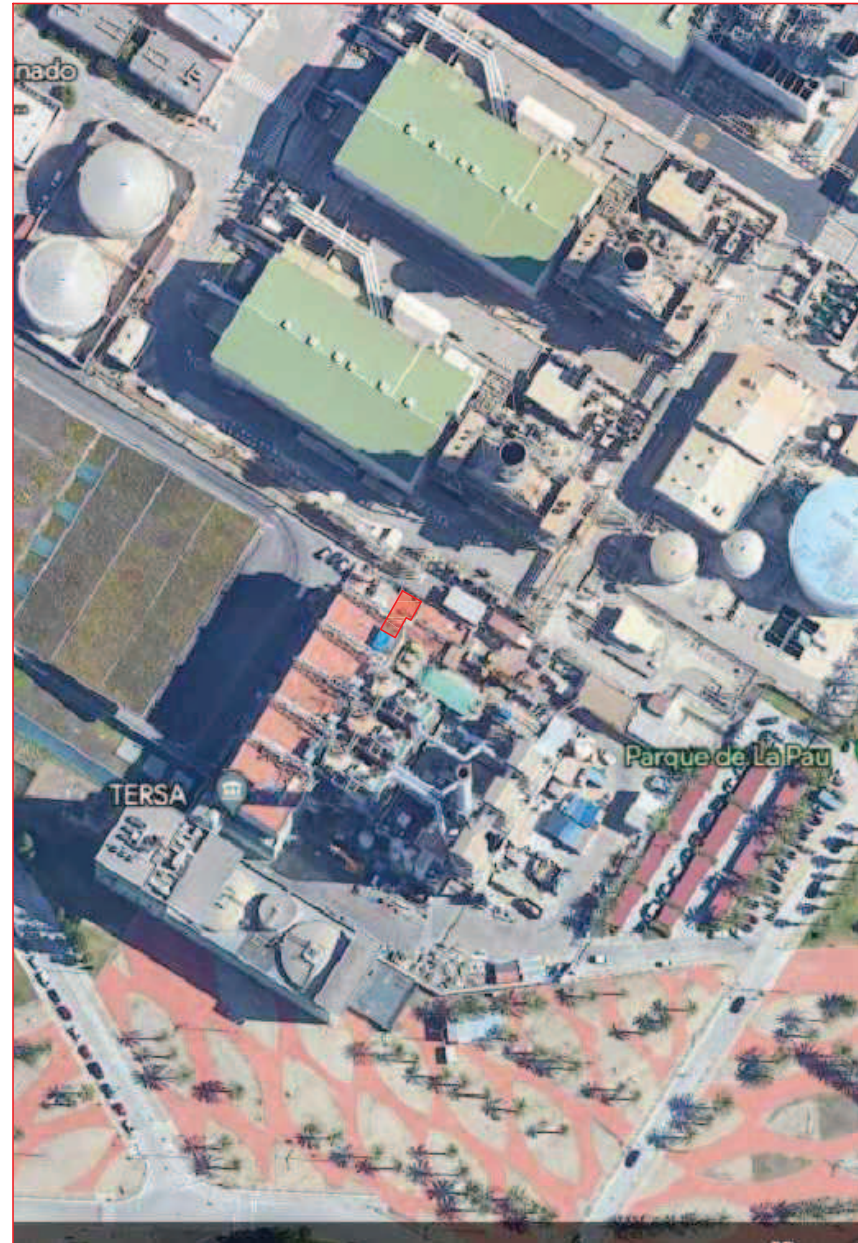
Desembre 2023

ÍNDEX DE LA DOCUMENTACIÓ GRÀFICA

EM.01	Situació i Emplaçament.
EA.01	Estat actual. Planta baixa
EN.01	Enderrocs. Planta baixa
CO.01	Cotes i superfícies. Planta baixa
ES.01	Estructures. Planta baixa
ES.02	Estructures. Detall i secció interior
DI.01	Divisòries i revestiments. Planta baixa
PV.01	Paviments. Planta baixa
FS.01	Fals Sostre. Planta baixa
FS.02	Fals Sostre. Detalls
FU.01	Fusteries. Planta baixa
FU.02	Fusteries. Detalls
FU.03	Fusteries. Detalls
MO.01	Mobiliari. Planta baixa
MO.02	Mobiliari. ALÇAT cuina
SA.01	Sanejament. Llegenda
SA.02	Sanejament. Planta baixa
SA.03	Sanejament. Planta coberta
FO.01	Fontaneria. Llegenda
FO.02	Fontaneria. Planta baixa
FO.03	Fontaneria. Càlculs
IL.01	Il·luminació. Planta baixa
EL.01	Electricitat. Planta baixa
EL.02	Electricitat. Planta coberta
CL.01	Climatització i ventilació. Planta baixa
CL.02	Climatització. Planta coberta
CL.03	Climatització. Càlculs
CL.04	Climatització. Esquema de principi
IN.01	Contra incendis. Planta baixa
EV.01	Evacuació. Planta baixa
SE.03	Sectorització. Planta baixa



SITUACIÓ E:1/3000



EMPLAÇAMENT E:1/1000

PROJECTE TÈCNIC
DE LES OBRES
DE LA REFORMA
DE LA SALA
DE CONTROL

EMPLAÇAMENT
Av. Eduard Maristany, 44
08930 Sant Adrià del Besòs

DESEMBRE 2023

Propietat
PROPIETARI

VºBº Propietat

PROJECTAT

**Aribau
70**

Aribau 70, 2º 1º - 08011
Barcelona 93 440 09 69

VºBº Tècnic

Laia Roca

Nº COL : 28076-3

ARQUITECTE
ARIBAU 70
c/ Aribau 70, 2n 1a
08011 BARCELONA
93 440 09 69

INSTAL·LACIONS

SITUACIÓ I
EMPLAÇAMENT

ESCALA: 1/3000
1/1000

EM.01

PROJECTE TÈCNIC
DE LES OBRES
DE LA REFORMA
DE LA SALA
DE CONTROL

EMPLAÇAMENT
Av. Eduard Maristany, 44
08930 Sant Adrià del Besòs

DESEMBRE 2023

Propietat
PROPIETARI

VºBº Propietat

PROJECTAT

**Aribau
70**

Aribau 70, 2º 1º - 08011
Barcelona 93 440 09 69

VºBº Tècnic

Laia Roca

Nº COL : 28076-3

ARQUITECTE

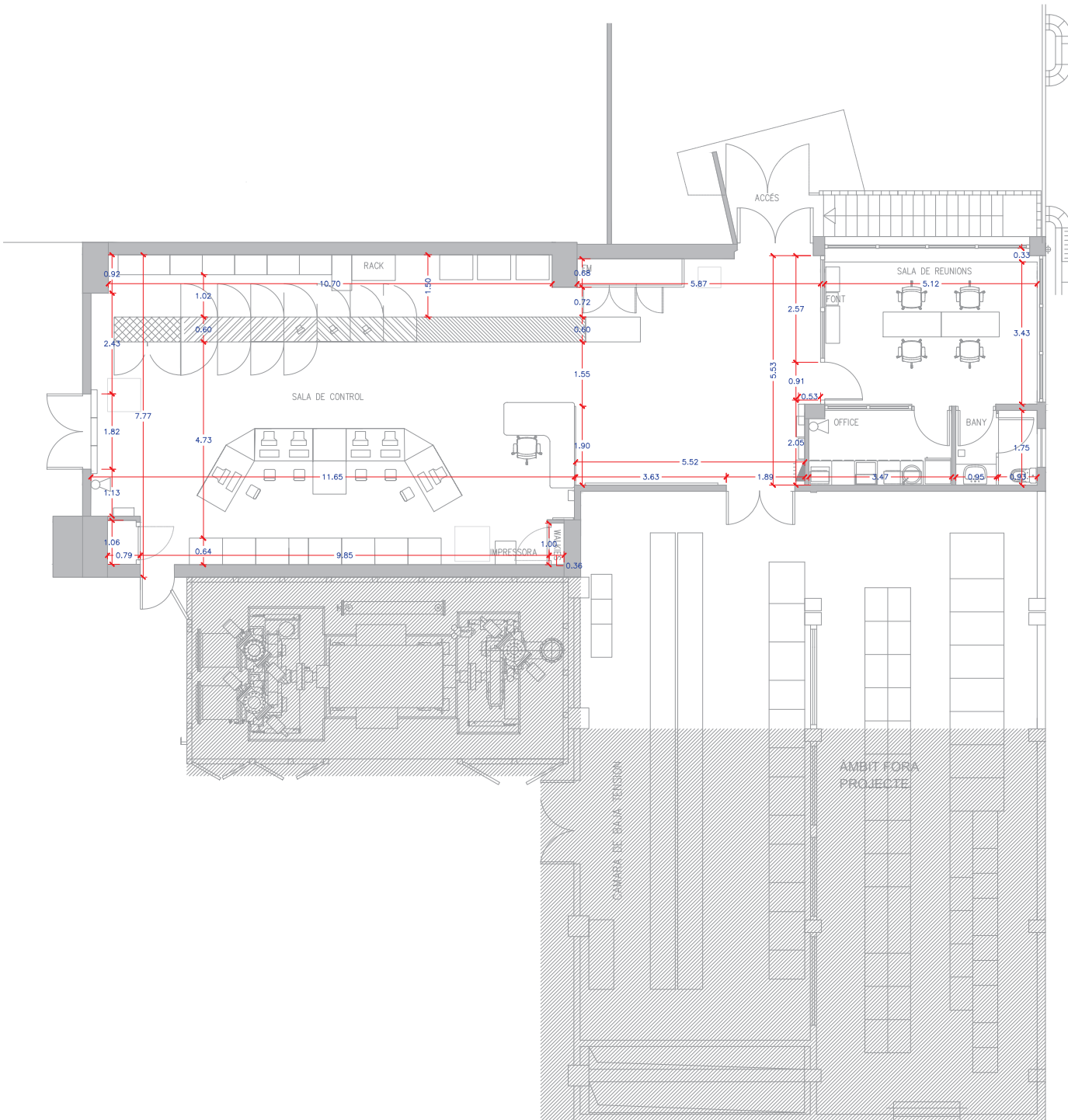
ARIBAU 70
c/ Aribau 70, 2n 1a
08011 BARCELONA
93 440 09 69

INSTAL·LACIONS

ESTAT ACTUAL

PLANTA BAIXA

1/100



SUPERFÍCIES ESTAT ACTUAL:	
115,93 m²	SALA DE CONTROL
19,30 m²	SALA DE REUNIONS
6,25 m²	OFFICE
3,53 m²	BANY
145,01 m²	TOTAL

EA.01

PROJECTE TÈCNIC
DE LES OBRES
DE LA REFORMA
DE LA SALA
DE CONTROL

EMPLAÇAMENT
Av. Eduard Maristany, 44
08930 Sant Adrià del Besòs

DESEMBRE 2023

Propietat
PROPIETARI

VºBº Propietat

PROJECTAT

**Aribau
70**

Aribau 70, 2º 1º - 08011
Barcelona 93 440 09 69

VºBº Tècnic

Laia Roca

Nº COL : 28076-3

ARQUITECTE

ARIBAU 70
c/ Aribau 70, 2n 1a
08011 BARCELONA
93 440 09 69

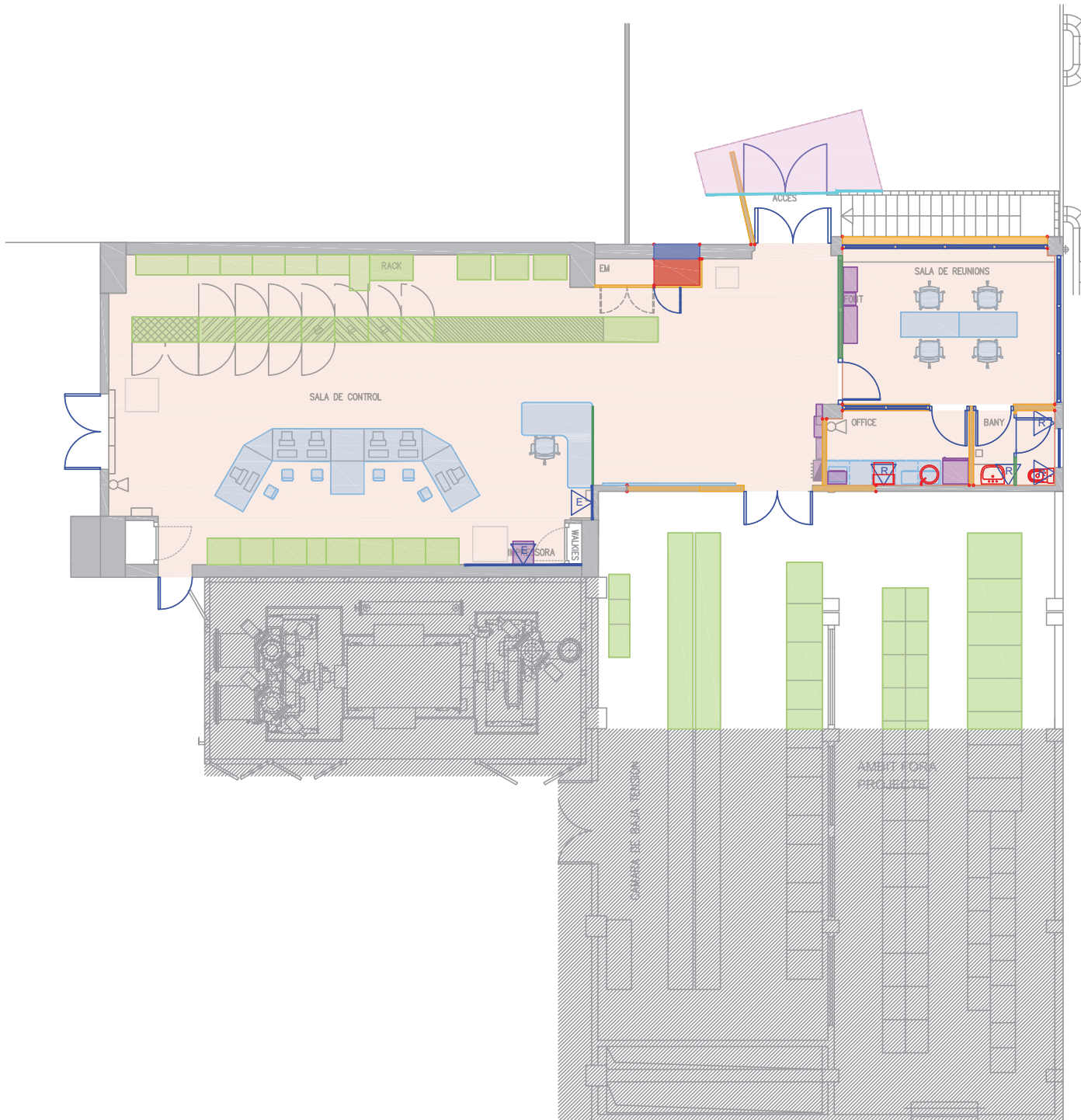
INSTAL·LACIONS

ENDERROCS

PLANTA BAIXA

1/100

EN.01



- MÒDUL ELÈCTRIC I EQUIP DE MESURA A ELIMINAR PER PART DE LA PROPIETAT
- PROTECCIÓ D'EQUIPAMENT FIX AMB VEL DE POLIETILÈ
- APLEC DE MOBILIARI I ELEMENTS AMB MITJANS MANUAUS PER A LA SEVA REUTILITZACIÓ, INCLOENT EMBALATGES
- ARRENCADA D'AIGÜERA I DESCONNEXIÓ DE LES XARXES
- ARRENCADA DE LAVABO I DESCONNEXIÓ DE LES XARXES
- ARRENCADA D'INODOR I DESCONNEXIÓ DE LES XARXES

- DESMUNTATGE I DESCONNEXIÓ DE CAMPANA AMB MITJANS MANUAUS I CÀRREGA MANUAL SOBRE CAMIÓ
- DESMUNTATGE I DESCONNEXIÓ DE CUINA AMB MITJANS MANUAUS I CÀRREGA MANUAL SOBRE CAMIÓ
- DESMUNTATGE DE MOBILIARI I TAULELLS I CÀRREGA SOBRE CAMIÓ O CONTENIDOR
- ARRENCADA DE FULL I BASTIMENT DE PORTA
- ARRENCADA DE FULL I BASTIMENT DE FINESTRA
- ARRENCADA DE MAMPARA
- TALL HORIZONTAL EN SOSTRE

- ENDERROC COMPLET DE VOLADIS, NO TRANSITABLE, TIPUS: DECK, AMB MITJANS MANUAUS I CÀRREGA MANUAL SOBRE CAMIÓ
- TALL VERTICAL EN PARET O FAÇANA
- ENDERROC D'ENVÀ CERÀMIC
- ENDERROC DE PARAMENT DE FAÇANA
- ARRENCADA D'ENRAJOLAT I REPICAT DE PARAMENT VERTICAL
- REPICAT D'ENGUIXAT DE PARAMENT VERTICAL
- ENDERROC DE CEL RAS I DESMUNTATGE DE LES DIFERENTS INSTAL·LACIONS DEL SOSTRE

PROJECTE TÈCNIC
DE LES OBRES
DE LA REFORMA
DE LA SALA
DE CONTROL

EMPLAÇAMENT
Av. Eduard Maristany, 44
08930 Sant Adrià del Besòs

DESEMBRE 2023

Propietat
PROPIETARI

VºBº Propietat

PROJECTAT

**Aribau
70**

Aribau 70, 2º 1º - 08011
Barcelona 93 440 09 69

VºBº Tècnic

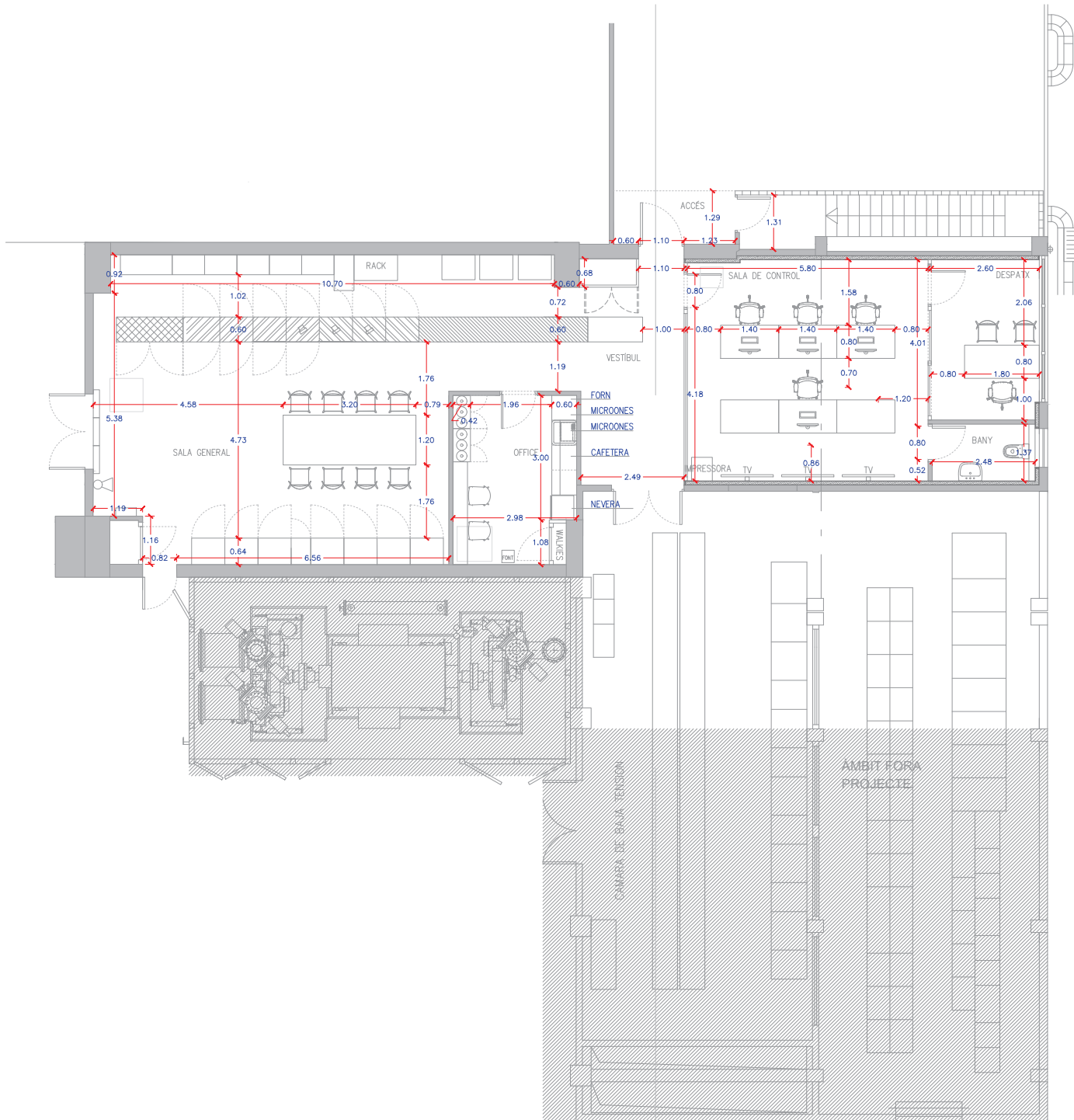
Laia Roca

Nº COL : 28076-3

ARQUITECTE

ARIBAU 70
c/ Aribau 70, 2n 1a
08011 BARCELONA
93 440 09 69

INSTAL·LACIONS



SUPERFÍCIES PROPOSTA:	
3,77 m²	ACCÉS
13,70 m²	VESTIBUL
72,12 m²	SALA GENERAL
11,45 m²	OFFICE
30,82 m²	SALA DE CONTROL
10,04 m²	DESPATX
3,40 m²	BANY
145,30 m²	TOTAL

COTES I SUPERFÍCIES
PROPOSTA
PLANTA BAIXA

1/100

CO.01

PROJECTE TÈCNIC
DE LES OBRES
DE LA REFORMA
DE LA SALA
DE CONTROL

EMPLAÇAMENT
Av. Eduard Maristany, 44
08930 Sant Adrià del Besòs

DESEMBRE 2023

Propietat
PROPIETARI

VºBº Propietat

PROJECTAT

**Aribau
70**

Aribau 70, 2º 1º - 08011
Barcelona 93 440 09 69

VºBº Tècnic

Laia Roca

Nº COL : 28076-3

ARQUITECTE

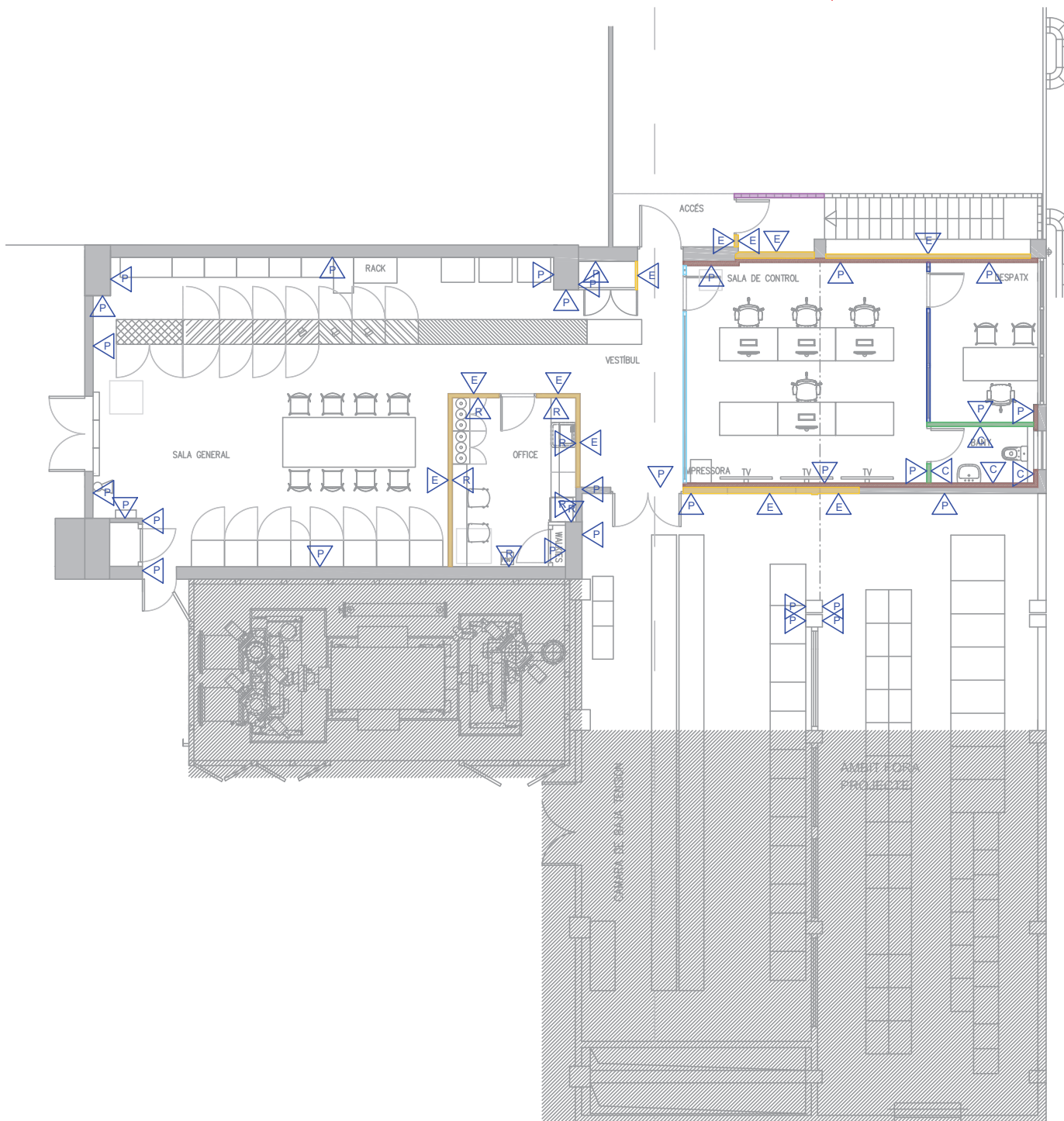
ARIBAU 70
c/ Aribau 70, 2n 1a
08011 BARCELONA
93 440 09 69

INSTAL·LACIONS

DIVISIÓNS
I REVESTIMENTS
PLANTA BAIXA

1/100

DI.01



FORMACIÓ DE PARETS:
 PARET DE VIDRE EMMOTLLAT I PREMSAT DE 19X19X10CM (PAVÉS), AMB CAMBRA D'AIRE, INCOLOR, SETINAT 2 CARES AMB ACABAT SUPERFICIAL LLIS, COL·LOCAT AMB MORTER DE CIMENT 1:5 I REJUNTAT AMB BEURADA

ENVÀ D'OBRA DE FABRICA

EXTRADOSSAT DE PLAQUES DE GUIX LAMINAT FORMAT PER ESTRUCTURA AUTOPORTANT LLIURE REFORÇADA EN H AMB PERFLERIA DE PLANXA D'ACER GALVANITZAT, AMB UN GRUIX TOTAL DE L'EXTRADOSSAT DE 95 mm, MUNTANTS CADA 400 mm DE 70 mm D'AMPLÀRIA I CANALS DE 70 mm D'AMPLÀRIA, AMB 2 PLAQUES ESTÀNDAR (A) DE 12,5 mm DE GRUIX, FIXADES MECÀNICAMENT I ALLADAMENT AMB PLAQUES DE LLANA MINERAL DE ROCA DE DENSITAT 46 A 55 KG/m³, DE 60 mm DE GRUIX, AMB LINA

CONDUCTIVITAT TÈRMICA $\leq 0,036$ W/(m·K)
 I RESISTÈNCIA TÈRMICA $\geq 1,667$ m²K/W

ENVÀ DE PLAQUES DE GUIX LAMINAT AMB ALLAMENT DE PLAQUES DE LLANA DE ROCA FORMAT PER ESTRUCTURA DOBLE NORMAL AMB PERFLERIA DE PLANXA D'ACER GALVANITZAT, AMB UN GRUIX TOTAL DE L'ENVÀ DE 146 mm, MUNTANTS CADA 400 mm DE 48 mm D'AMPLÀRIA, 2 PLAQUES TIPUS HIDROFUGA(H) A CADA CARA DE 12,5 mm DE GRUIX CADA UNA, FIXADES MECÀNICAMENT I ALLAMENT DE PLAQUES DE LLANA MINERAL DE ROCA

MAMPARA CONSTITUÏDA PER 2 VIDRES LAMINATS DE 6+6 mm I UNA SÈRIE DE PERFLS ANCOITZATS QUE CONFORMEN L'ESTRUCTURA, ALLAMENT ACÚSTIC AMB RW MÀXIMA DE 46 dBA, MODEL: SUPRA STARLIGHT 2 VIDRES, MARCA: DESMON O EQUIVALENT

MAMPARA CONSTITUÏDA PER DUES FINESTRES CORRESDISES DE 2 VIDRES LAMINATS DE 6+6 mm I UNA SÈRIE DE PERFLS

ANCOITZATS QUE CONFORMEN L'ESTRUCTURA I LA FRAMA INFERIOR D'UN MÈTRE OPAÇA, ALLAMENT ACÚSTIC AMB RW MÀXIMA DE 46 dBA, MODEL: SUPRA STARLIGHT 2 VIDRES, MARCA: DESMON O EQUIVALENT

REVESTIMENTS:
 P ACABAT AMB PINTURA PLÀSTICA LLIS AMB UNA CAPA D'IMPRIMACIÓ I DUES CAPES D'ACABAT
 R ACABAT AMB RAJOLA DE CERÀMICA PREMSADA ESMALTADA, COL·LOCADA AMB ADHESIU CIMENTÓS I REJUNTAT AMB BEURADA SOBRE ARREBOSSAT AMB MORTER DE CIMENT
 E ACABAT AMB PINTURA PLÀSTICA LLIS AMB UNA CAPA D'IMPRIMACIÓ I DUES CAPES D'ACABAT SOBRE ENGUIXAT REGLEJAT
 C ACABAT AMB RAJOLA DE CERÀMICA PREMSADA ESMALTADA, COL·LOCADA AMB ADHESIU CIMENTÓS I REJUNTAT AMB BEURADA AMB MORTER DE CIMENT

PROJECTE TÈCNIC
DE LES OBRES
DE LA REFORMA
DE LA SALA
DE CONTROL

EMPLAÇAMENT
Av. Eduard Maristany, 44
08930 Sant Adrià del Besòs

DESEMBRE 2023

Propietat
PROPIETARI

VºBº Propietat

PROJECTAT

**Aribau
70**

Aribau 70, 2º 1º - 08011
Barcelona 93 440 09 69

VºBº Tècnic

Laia Roca

Nº COL : 28076-3

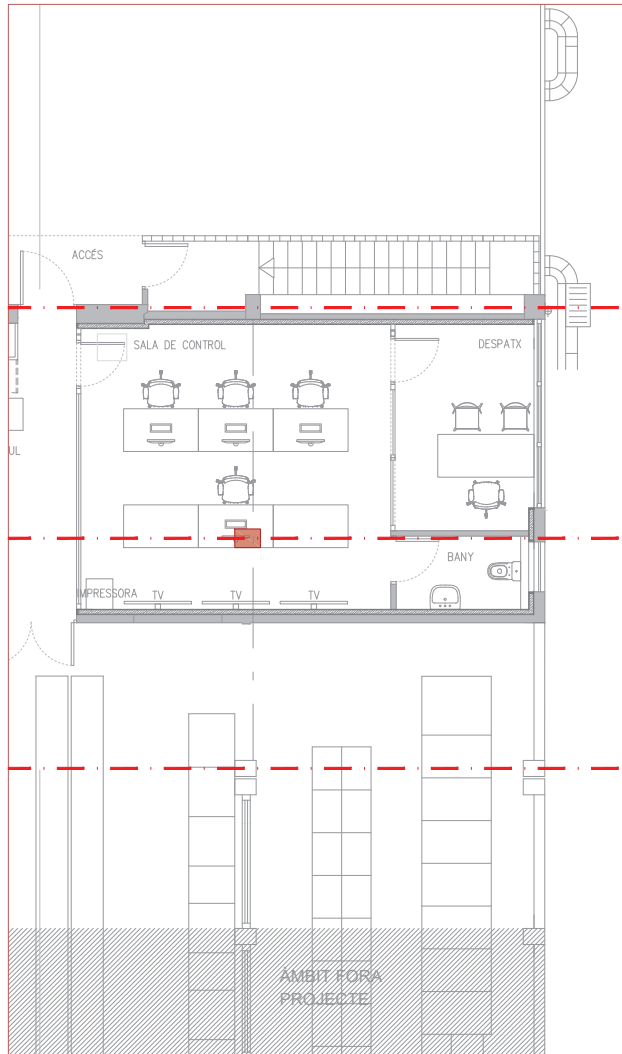
ARQUITECTE

ARIBAU 70
c/ Aribau 70, 2n 1a
08011 BARCELONA
93 440 09 69

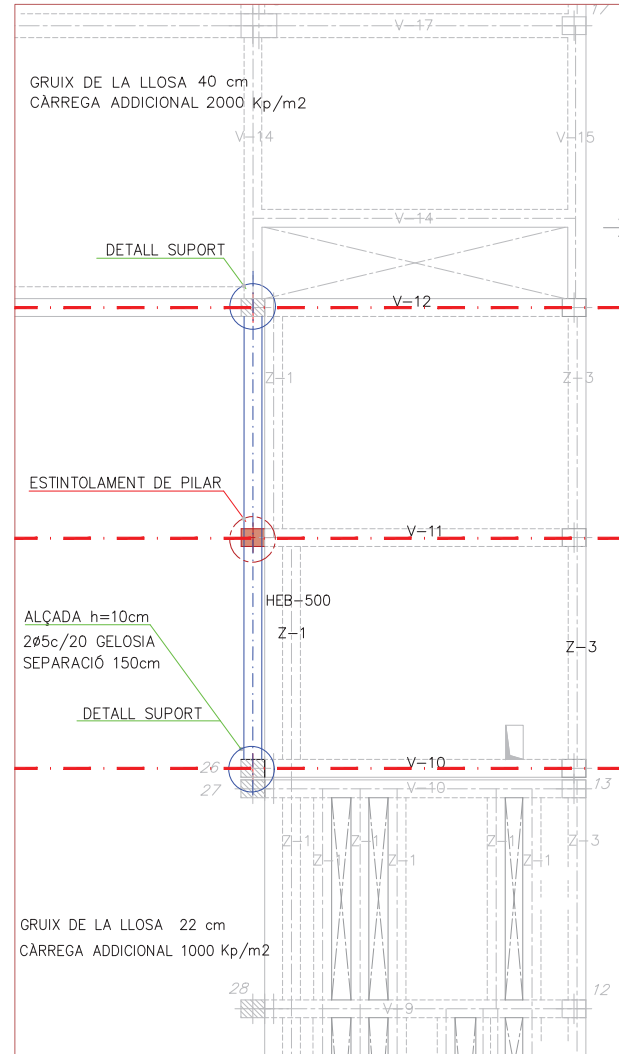
INSTAL·LACIONS

ESTRUCTURES
PLANTA BAIXA
SECCIÓ

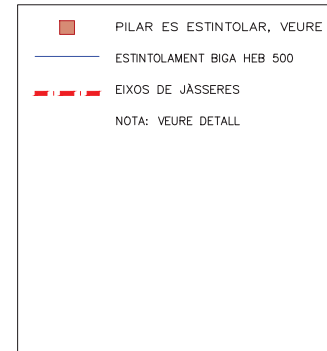
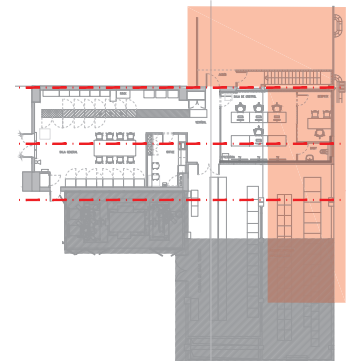
1/100



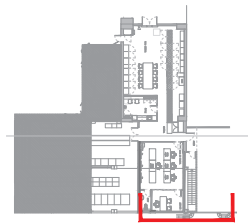
PLANTA



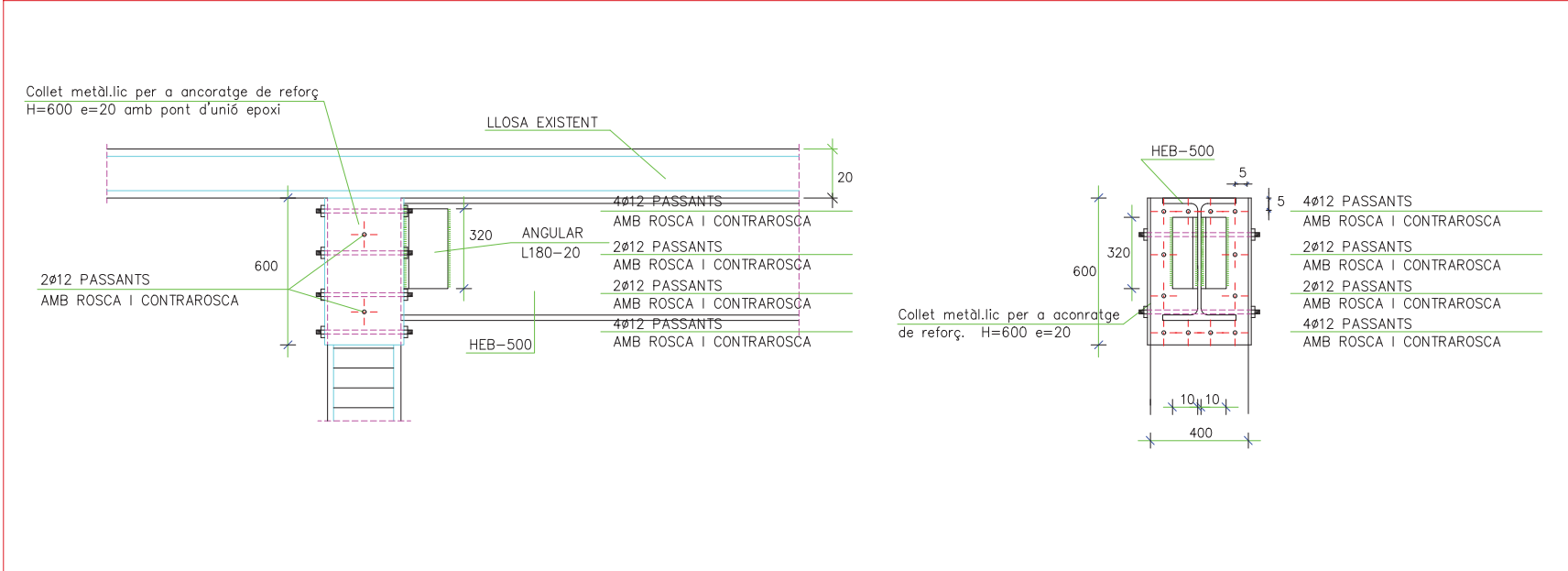
PLANTA ESTRUCTURES



ES.01



SECCIÓ INTERIOR

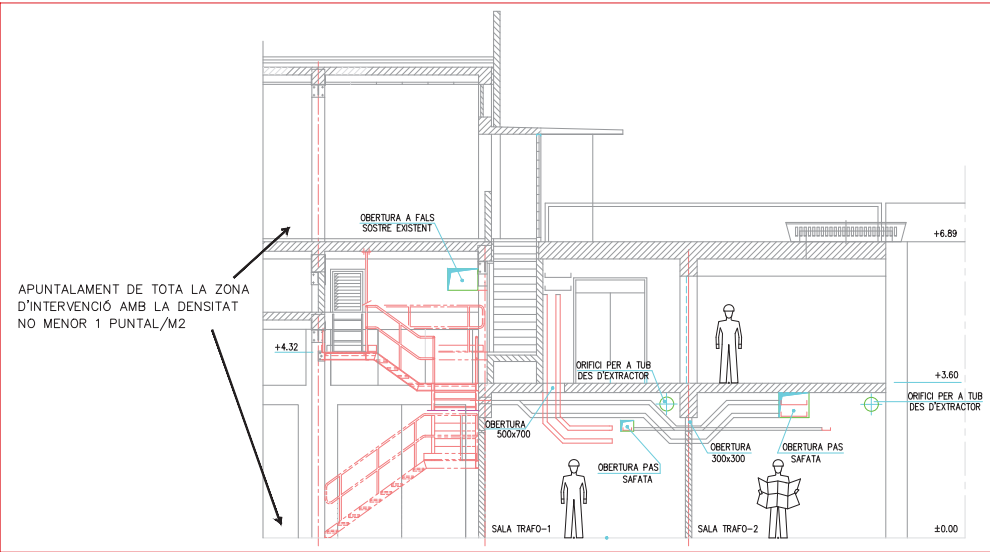


DETALL SUPORT: ANCLATGE PERFIL METÀL·LIC
E: 1/20

CARACTERÍSTIQUES FORJAT			
ZONA: HOTEL			
Tipus de forjat Cantell	Llosa massissa EXIST. 22 cm	CÀRREGUES LINEALS	
		1000 kg/ml.	600 kg/ml.
Estat de càrregues		FAÇANA	PARETS INT. 15 cm
Pes propi	550 kg/m2		
Sobrcàrg. d'ús	700 kg/m2		
Càrregues permanents	300 kg/m2		
TOTAL	1550 kg/m2		

ATENCIÓ

Consultar en els plànols d'arquitectura i replaiteig la posició i forma dels elements representats és aquests documents.
En aquest plànol només s'acoten les mesures pròpies dels elements estructurals.



SECCIÓ INTERIOR
E: 1/125

PROJECTE TÈCNIC
DE LES OBRES
DE LA REFORMA
DE LA SALA
DE CONTROL

EMPLAÇAMENT
Av. Eduard Maristany, 44
08930 Sant Adrià del Besòs

DESEMBRE 2023

Propietat
PROPIETARI

VºBº Propietat

PROJECTAT

**Aribau
70**

Aribau 70, 2º 1º - 08011
Barcelona 93 440 09 69

VºBº Tècnic

Laia Roca

Nº COL : 28076-3

ARQUITECTE

ARIBAU 70
c/ Aribau 70, 2n 1a
08011 BARCELONA
93 440 09 69

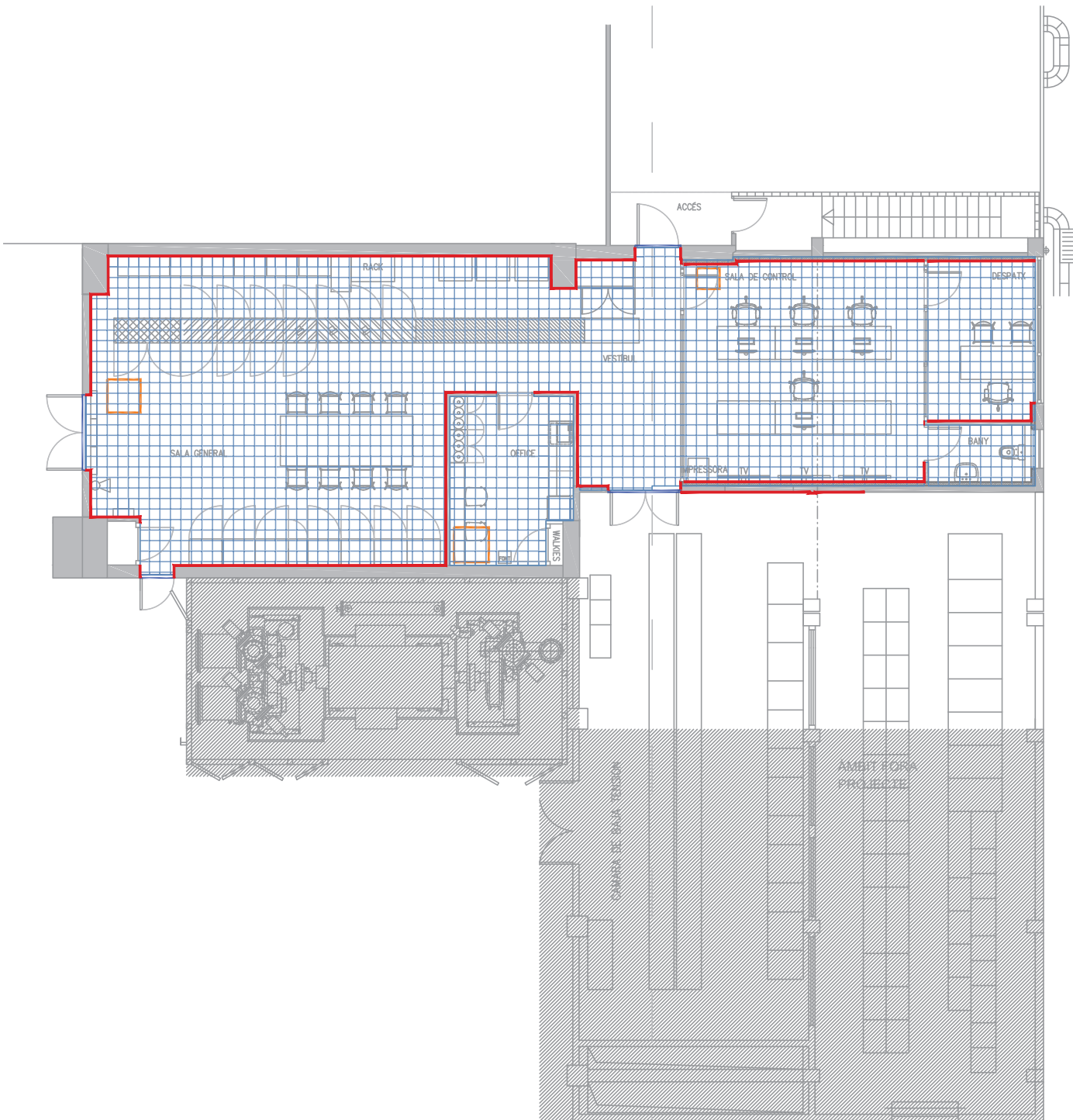
INSTAL·LACIONS





PAVIMENTS

PLANTA BAIXA

1/100

PV.01



-  APLICACIÓ D'UNA CAPA D'IMPRIMACIÓ DE RESINA D'EPOXI BICOMPONENT SIKAFLOOR150 O EQUIVALENT, APLICADA AL CORRÓ. COL·LOCACIÓ DE MALLA DE FIBRA DE VIDRE ARMATOP100 O EQUIVALENT A TOTA LA SUPERFÍCIE. APLICACIÓ DE DUES CAPES D'AUTONIVELLANT RESINA EPOXI BICOMPONENT SIKAFLOOR 284 COLOR O EQUIVALENT, APLICADA A LLANA DENTADA I CORRÓ DE PUES I APLICACIÓ DE CAPA DE RESINA POLIURETÀ SIKAFLOOR419W BICOMPONENT O EQUIVALENT A RODET
-  PERFIL METÀL·LIC A LES ARQUETES EXISTENTS DEL PAVIMENT
-  PERFIL D'ALUMINI PER TAPAUNTS DE PAVIMENT
-  SÒCOL DE PVC DE 60MM D'ALÇÀRIA

PROJECTE TÈCNIC
DE LES OBRES
DE LA REFORMA
DE LA SALA
DE CONTROL

EMPLAÇAMENT
Av. Eduard Maristany, 44
08930 Sant Adrià del Besòs

DESEMBRE 2023

Propietat
PROPIETARI

VºBº Propietat

PROJECTAT

**Aribau
70**

Aribau 70, 2º 1º - 08011
Barcelona 93 440 09 69

VºBº Tècnic

Laia Roca

Nº COL : 28076-3

ARQUITECTE

ARIBAU 70
c/ Aribau 70, 2n 1a
08011 BARCELONA
93 440 09 69

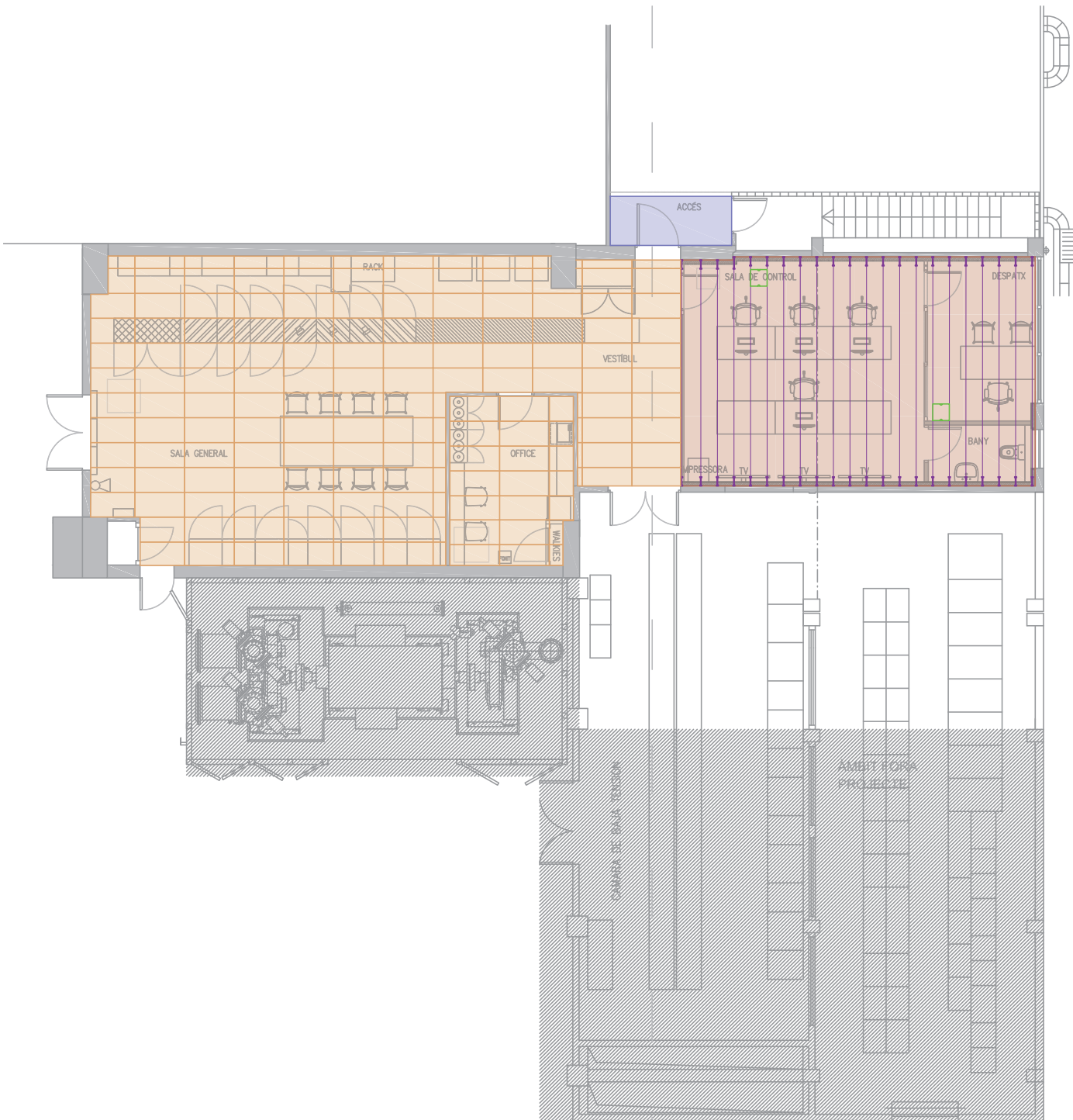
INSTAL·LACIONS


FALS SOSTRE


PLANTA BAIXA


1/100


FS.01




 COBERTA DECK AMB PLACA PREFABRICADA DE 50MM DE GRUIX, FORMADA PER UNA PLANXA GRECADA D'ACER GALVANITZAT, AILLAMENT DE POLIURETA, IMPERMEABILITZACIÓ AMB UNA LAMINA BITUMINOSA, COL·LOCADA AMB FIXACIONS MECÀNIQUES

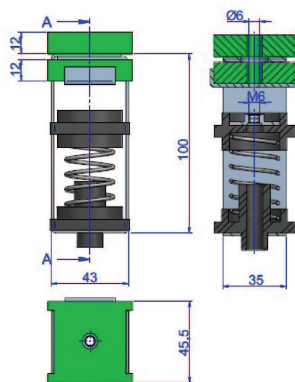
 CEL RAS DE PLAQUES DE FIBRES VEGETALS AMB ACABAT DE LA CARA VISTA DE FIBRA VEGETAL LLISA, DE 60X120CM I 25MM DE GRUIX, AMB CLASSE D'ABSORCIÓ ACÒSTICA D, MUNTAT AMB PERFILERIA VISTA EN UN SENTIT ACER GALVANITZAT SISTEMA DESMUNTABLE FORMAT PER PERFILS PRINCIPALS AMB OMEGA, COL·LOCAT CADA 0,6M, FIXATS AL SOSTRE MITJANÇANT VARETA DE SUSPENSIÓ CADA 1,2M AMB PERILS SECUNDARIS INTERMITJOS

 ENTRAMAT

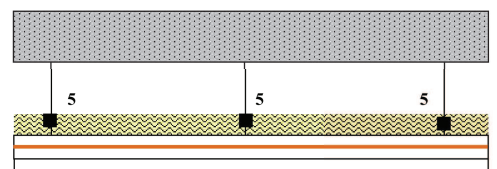
 VARETA DE SUSPENSIÓ

 REGISTRE PER A CEL RAS

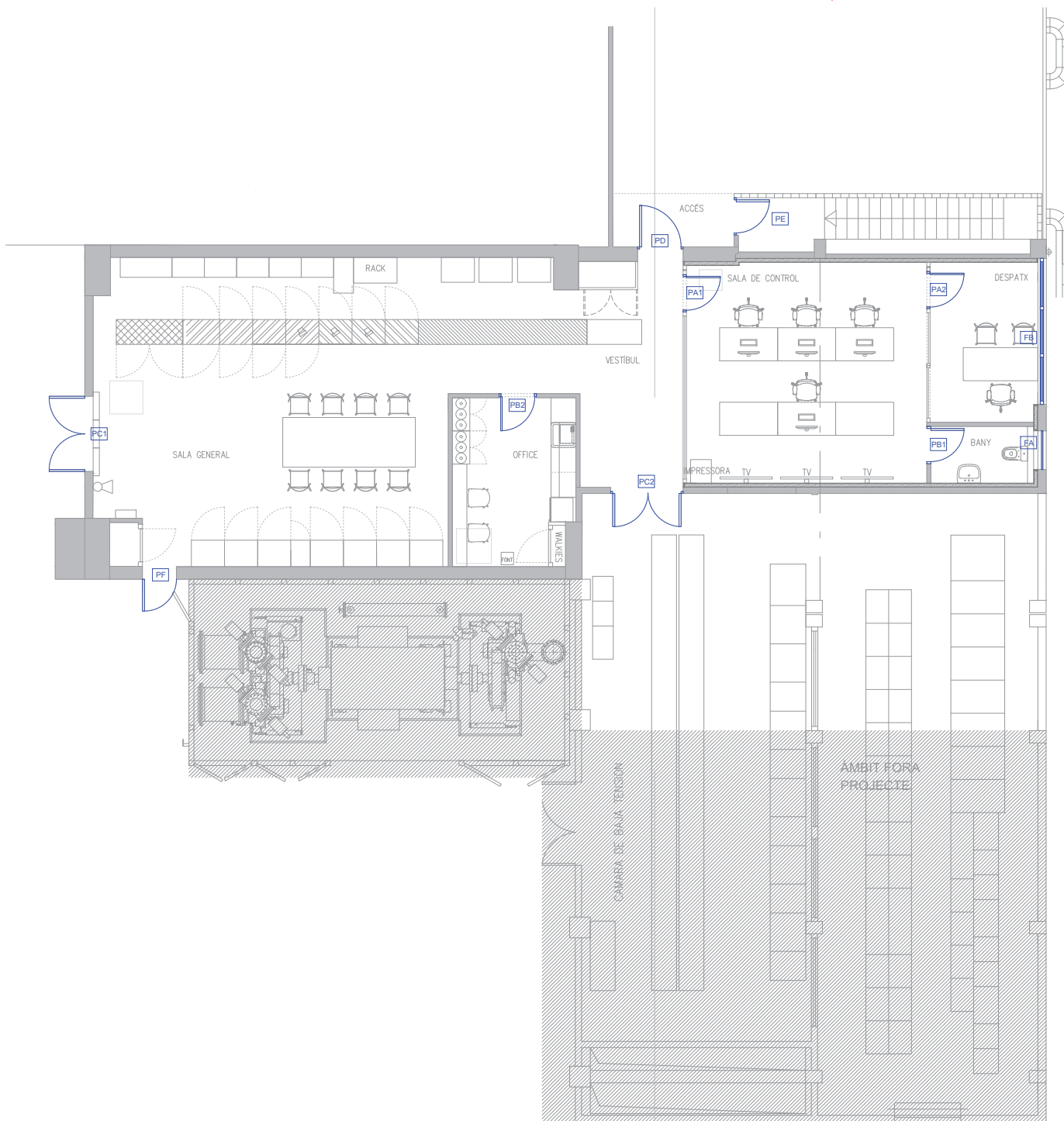
DETALL AMORTIDOR ANTIVIBRATORI
E: 1/3



DETALL AÏLLAMENT ACÚSTIC DEL CEL RAS
E: 1/15



- 1- Forjat
- 2- Cambra d'aire. Màxim gruix possible (mínim 150 mm)
- 3- Llana de roca de 50 mm de gruix y 70 kg/m³ de densitat
- 4- Triple placa de cartró guix PLACO PHONIQUE de 15 mm (15+15+15 mm). Las plaques es col·locaran trencant juntes, amb membrana pesada tipus TECSOUND SY 100 col·locada entre plaques.
- 5- Suports antivibratoris tipus molla-goma per a perfil·leria de sostre de tipus AKUSTIK + SYLOMER ST de la marca A.M.C.



PA1 PA2 MÒDUL DE PORTA DE VIDRE TRANSPARENT 6+6MM DE GRUIX, D'UNA FULLA BATED ENMARCADA, DE DIMENSIONS 210X80CM I MUNTADA SOBRE CÈRCOL D'ALUMINI LACAT I FERRATGES DE PENJAR EN ACER INOXIDABLE AMB MANETA I MOLL TANCAPORTES AMB DISPOSTIU DE CONTROL FORMAT PER BRAÇ HIDRÀULIC

PB1 PB2 PORTA DE DIMENSIONS 80x210CM, D'UNA FULLA BATED DE 40MM DE GRUIX, DE CARES LLISES DE TAULER DE FUSTA, ESTRUCTURA INTERIOR DE FUSTA AMB ACABAT XAPAT MELAMINA AMB MANETA I MOLL TANCAPORTES AMB DISPOSTIU DE CONTROL FORMAT PER BRAÇ HIDRÀULIC

PC1 PC2 PORTATALLAFOS METÀL·LICA, EI-C-120. DE DUES FULLES BATEDS, PER A UNA LLUM DE 180X205CM, I ESPIELL DE DIÀMETRE 50CM AMB MECANISME ANTIPÀNIC I MOLL TANCAPORTES AMB DISPOSTIU DE CONTROL FORMAT PER BRAÇ HIDRÀULIC

PD TANCAMENT EXTERIOR PRACTICABLE AMB TRENCAMENT DE PONT TÈRMIC PER A UN BUIT D'OBRA APROXIMAT DE 110X210CM, AMB PORTA D'ALUMINI LACAT AMB UNA FULLA BATED I PERFILS. BASTIMENT DE BASE DE TUB D'ACER GALVANITZAT I VIDRE LAMINAR DE SEGURETAT DE 2 LLUNES, AMB ACABAT DE LLUNA INCOLORA, DE 6+6MM DE GRUIX, AMB 2 BUTIRAL TRANSPARENT AMB MANETA, PANY I CLAU I MOLL TANCAPORTES AMB DISPOSTIU DE CONTROL FORMAT PER BRAÇ HIDRÀULIC.

PE TANCAMENT EXTERIOR PRACTICABLE AMB TRENCAMENT DE PONT TÈRMIC PER A UN BUIT D'OBRA APROXIMAT DE 90X210CM, AMB PORTA D'ALUMINI LACAT AMB UNA FULLA BATED I PERFILS. BASTIMENT DE BASE DE TUB D'ACER GALVANITZAT I VIDRE LAMINAR DE SEGURETAT DE 2 LLUNES, AMB ACABAT DE LLUNA INCOLORA, DE 6+6MM DE GRUIX, AMB 2 BUTIRAL TRANSPARENT AMB MANETA, PANY I CLAU I MOLL TANCAPORTES AMB DISPOSTIU DE CONTROL FORMAT PER BRAÇ HIDRÀULIC.

I CLAU I MOLL TANCAPORTES AMB DISPOSTIU DE CONTROL FORMAT PER BRAÇ HIDRÀULIC.

PF PORTATALLAFOS METÀL·LICA, EI-C-120, D'UNA FULLA BATED, PER A UNA LLUM DE 90X205CM, I ESPIELL DE DIÀMETRE 50CM AMB MECANISME ANTIPÀNIC I MOLL TANCAPORTES AMB DISPOSTIU DE CONTROL FORMAT PER BRAÇ HIDRÀULIC

FA FINESTRA DE DIMENSIONS 90x54MM, D'UNA FULLA OSCIL·LOBATENT AMB FUSTERIA AMB TRENCAMENT DE PONT TÈRMIC MODEL SOLEAL FV65 VISTA MARCA TECHNAL O EQUIVALENT I VIDRES DE 5+5MM DE GRUIX, CAMBRA D'AIRE DE 12MM I VIDRE 8+8MM AMB UNA CAPACITAT ACÒSTICA DE 42dB MÍNIM

FB FINESTRA DE DIMENSIONS 350x353MM, AMB TRES FINESTRES FIXES A LA PART SUPERIOR, TRES FINESTRES CENTRALS OSCIL·LOBATENTS I TRES FINESTRES FIXES A LA PART DE SOTA AMB FUSTERIES AMB TRENCAMENT DE PONT TÈRMIC MODE: SOLEAL FV65 VISTA MARCA

TECHNAL O EQUIVALENT I VIDRES DE 5+5MM DE GRUIX, CAMBRA D'AIRE DE 12MM I VIDRE 8+8MM AMB UNA CAPACITAT ACÒSTICA DE 42dB MÍNIM

PROJECTE TÈCNIC DE LES OBRES DE LA REFORMA DE LA SALA DE CONTROL

EMPLAÇAMENT
Av. Eduard Maristany, 44
08930 Sant Adrià del Besòs

DESEMBRE 2023

Propietat
PROPIETARI
VºBº Propietat

PROJECTAT
Aribau 70
Aribau 70, 2º 1º - 08011
Barcelona 93 440 09 69

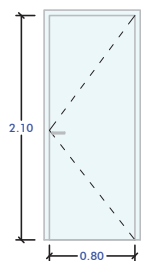
VºBº Tècnic

Laia Roca
Nº COL : 28076-3

ARQUITECTE
ARIBAU 70
c/ Aribau 70, 2n 1a
08011 BARCELONA
93 440 09 69
INSTAL·LACIONS

FUSTERIES
PLANTA BAIXA
1/100

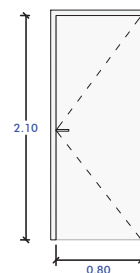
FU.01



PA1 PA2

2 UNITATS

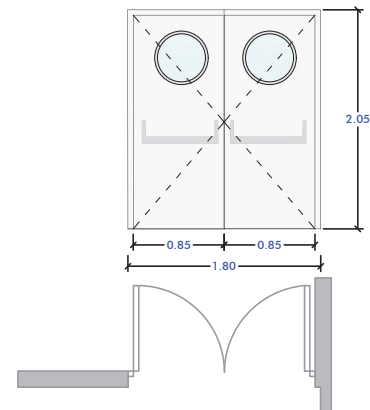
MÒDUL DE PORTA DE VIDRE TRANSPARENT 6+6MM DE GRUIX, D'UNA FULLA BATENT EMMARCADA, DE DIMENSIONS 210X80CM I MUNTADA SOBRE CÈRCOL D'ALUMINI LACAT I FERRATGES DE PENJAR EN ACER INOXIDABLE AMB MANETA I MOLL TANCAPORTES AMB DISPOSITIU DE CONTROL FORMAT PER BRAÇ HIDRÀULIC.



PB1 PB2

2 UNITATS

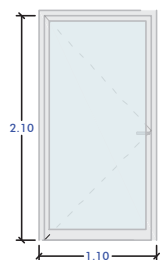
PORTA DE DIMENSIONS 80X210CM, D'UNA FULLA BATENT, DE CARES LLISES DE TAULER DE FUSTA, ESTRUCTURA INTERIOR DE FUSTA, AMB ACABAT XAPAT MELAMINA AMB MANETA I MOLL TANCAPORTES AMB DISPOSITIU DE CONTROL FORMAT PER BRAÇ HIDRÀULIC.



PC1 PC2

2 UNITATS

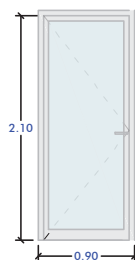
PORTA TALLAFOC METÀL·LICA, EI2-C 120, DE DUES FULLES BATENTS, PER A UNA LLUM DE 180X205CM, I ESPIELL DE DIÀMETRE 50CM AMB MECANISME ANTIPÀNIC I MOLL TANCAPORTES AMB DISPOSITIU DE CONTROL FORMAT PER BRAÇ HIDRÀULIC.



PD

1 UNITAT

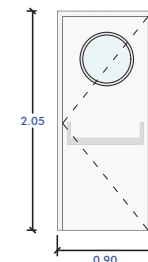
TANCAMENT EXTERIOR PRACTICABLE AMB TRENCAMENT DE PONT TÈRMIC PER A UN BUIT D'OBRA APROXIMAT DE 110X210CM, AMB PORTA D'ALUMINI LACAT AMB UNA FULLA BATENT I PERFILS, BASTIMENT DE BASE DE TUB D'ACER GALVANITZAT I VIDRE LAMINAR DE SEGURETAT DE 2 LLUNES, AMB ACABAT DE LLUNA INCOLORA, DE 6+6MM DE GRUIX, AMB 2 BUTIRAL TRANSPARENT AMB MANETA PANY I CLAU I MOLL TANCAPORTES AMB DISPOSITIU DE CONTROL FORMAT PER BRAÇ HIDRÀULIC.



PE

1 UNITAT

TANCAMENT EXTERIOR PRACTICABLE AMB TRENCAMENT DE PONT TÈRMIC PER A UN BUIT D'OBRA APROXIMAT DE 90X210CM, AMB PORTA D'ALUMINI LACAT AMB UNA FULLA BATENT I PERFILS, BASTIMENT DE BASE DE TUB D'ACER GALVANITZAT I VIDRE LAMINAR DE SEGURETAT DE 2 LLUNES, AMB ACABAT DE LLUNA INCOLORA, DE 6+6MM DE GRUIX, AMB 2 BUTIRAL TRANSPARENT AMB MANETA PANY I CLAU I MOLL TANCAPORTES AMB DISPOSITIU DE CONTROL FORMAT PER BRAÇ HIDRÀULIC.



PF

1 UNITAT

PORTA TALLAFOC METÀL·LICA, EI2-C 120, D'UNA FULLA BATENT, PER A UNA LLUM DE 90X205CM, I ESPIELL DE DIÀMETRE 50CM AMB MECANISME ANTIPÀNIC I MOLL TANCAPORTES AMB DISPOSITIU DE CONTROL FORMAT PER BRAÇ HIDRÀULIC.

PROJECTE TÈCNIC
DE LES OBRES
DE LA REFORMA
DE LA SALA
DE CONTROL

EMPLAÇAMENT
Av. Eduard Maristany, 44
08930 Sant Adrià del Besòs

DESEMBRE 2023

Propietat
PROPIETARI

VºBº Propietat

PROJECTAT

**Aribau
70**

Aribau 70, 2º 1º - 08011
Barcelona 93 440 09 69

VºBº Tècnic

Laia Roca

Nº COL : 28076-3

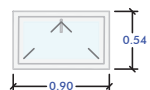
ARQUITECTE
ARIBAU 70
c/ Aribau 70, 2n 1a
08011 BARCELONA
93 440 09 69

INSTAL·LACIONS

FUSTERIES

DETALLS

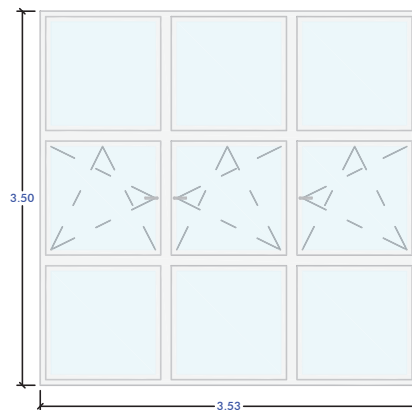
1/50



FA

1 UNITAT

FINESTRA DE DIMENSIONS 90x54MM, D'UNA FULLA OSCIL·LOBATENT
AMB FUSTERIA AMB TRENCAMENT DE PONT TÈRMIC MODEL SOLEAL
FY65 VISTA MARCA TECHNAL O EQUIVALENT I VIDRES DE 5+5MM DE
GRUIX, CAMBRA D'AIRE DE 12MM I VIDRE 8+8MM AMB UNA
CAPACITAT ACÚSTIC DE 42dB MÍNIM.



FB

1 UNITAT

FINESTRA DE DIMENSIONS 350x353MM, AMB TRES FINESTRES FIXES A
LA PART SUPERIOR, TRES FINESTRES CENTRALS OSCIL·LOBATENTS I
TRES FINESTRES FIXES A LA PART DE SOTA AMB FUSTERIES AMB
TRENCAMENT DE PONT TÈRMIC MODEL SOLEAL FY65 VISTA MARCA
TECHNAL O EQUIVALENT I VIDRE 8+8MM AMB UNA CAPACITAT
ACÚSTIC DE 42dB MÍNIM.

FU.03

PROJECTE TÈCNIC
DE LES OBRES
DE LA REFORMA
DE LA SALA
DE CONTROL

EMPLAÇAMENT
Av. Eduard Maristany, 44
08930 Sant Adrià del Besòs

DESEMBRE 2023

Propietat
PROPIETARI

VºBº Propietat

PROJECTAT

**Aribau
70**

Aribau 70, 2º 1º - 08011
Barcelona 93 440 09 69

VºBº Tècnic

Laia Roca

Nº COL : 28076-3

ARQUITECTE

ARIBAU 70
c/ Aribau 70, 2n 1a
08011 BARCELONA
93 440 09 69

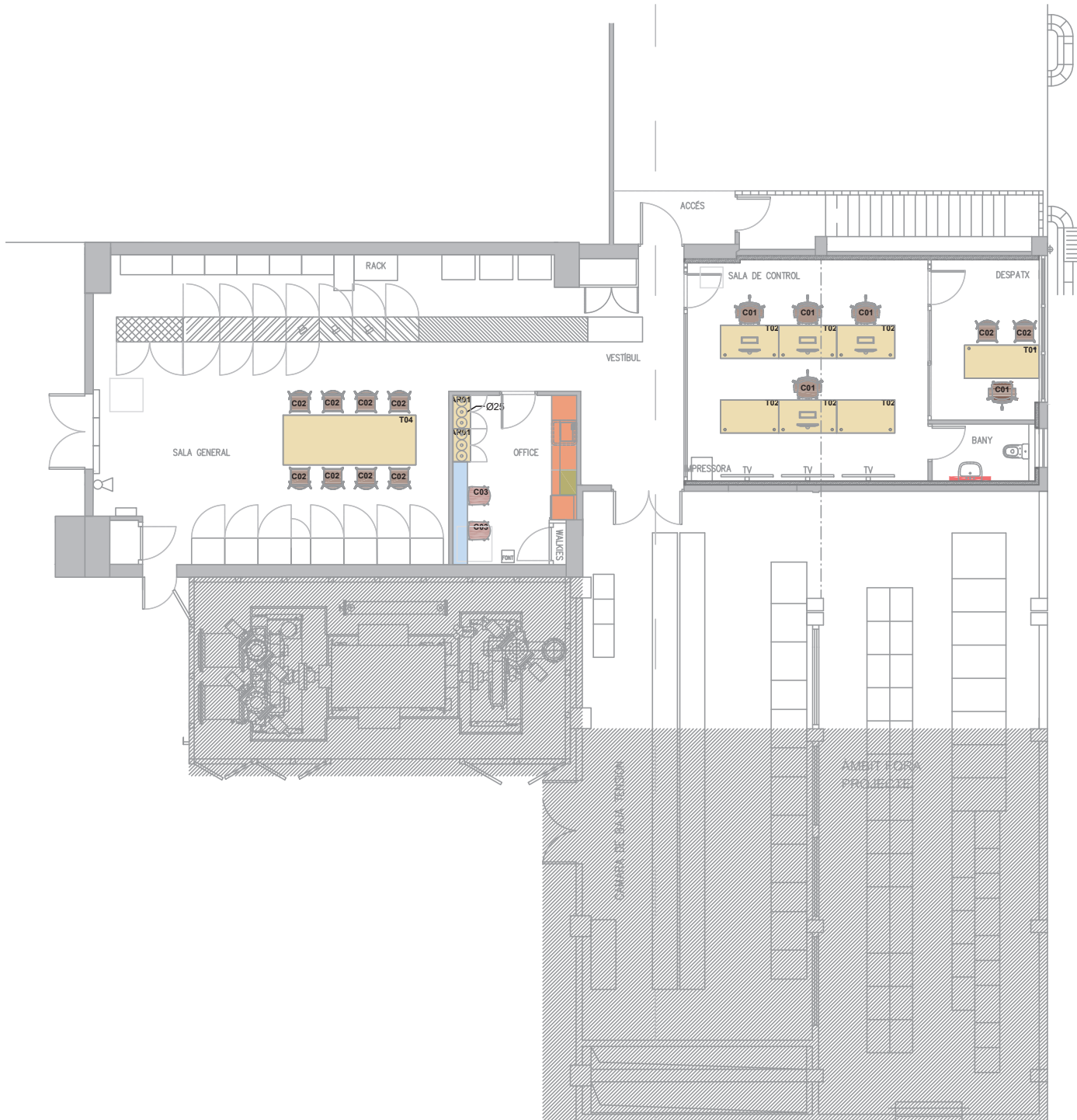
INSTAL·LACIONS





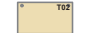
MOBILIARI

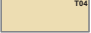



PLANTA BAIXA


1/100

MO.01



-  CADIRA AMB RODES, BASE POLIAMIDA COLOR NEGRE AMB RESPATLLER DE REIXETA NEGRE, SEIENT NEGRE AMB BRAÇOS REGULABLES 2D I RODES ANTIESTÀTIQUES. MODEL STAY SERIE 50 MARCA ACTIU O EQUIVALENT (PLÀNOL C01)
-  CADIRA DE POLIPROPILE NEGRE. MODEL: WING, MARCA: ACTIU O EQUIVALENT (PLÀNOL C02)
-  TAMBURET DE POLIPROPILE, DE COLOR BLANC AMB RESPATLLER BLANC I ALÇADA DEL SEIENT 76CM. MODEL: WHASS, MARCA: ACTIU O EQUIVALENT (PLÀNOL C03)
-  TAULA DE 180x80 CM DE COLOR BLANC AMB DOS FORATS PASSA CABLES I FALDÓ. MODEL: VITAL PRO, MARCA: ACTIU O EQUIVALENT (PLÀNOL T01)
-  TAULA DE 140x80 CM DE COLOR BLANC REGULABLE EN ALÇADA MITJANÇANT MANILLA AMB OPCIÓ ELÈCTRICA. MODEL: MOBILITY, MARCA: ACTIU O EQUIVALENT (PLÀNOL T02)

-  TAULA DE REUNIONS DE 320x120 CM DE COLOR BLANC MODEL: ARITEX, MARCA: ACTIU O EQUIVALENT (PLÀNOL T04)
-  ARMARI DE DIMENSIONS 80x42x113 CM AMB PORTES DE COLOR BLANC. MODEL: ARMARI MODULAR AR 854, MARCA: ACTIU O EQUIVALENT (PLÀNOL AR01)
-  MIRALL DE LLUNA INCOLORA DE 3MM DE GRUIX, COL·LOCAT ADHERIT SOBRE TAULER DE FUSTA
-  MOBILIARI PER A CUINA LINAL DE 3,0 m DE LLARGÀRIA, DE 6M LACAT AMB TAULELL D'AGLOMERAT DE QUARS BLANC (SILESTONE). VEURE ALÇAT
-  TAULELL D'AGLOMERAT DE QUARS BLANC (SILESTONE), ACABAT POLIT, AMB FORMACIÓ DE CANTELL SIMPLE RECTE AMB LES VORES LLEUGERAMENT BISELLADES FIXAT AMB ESQUADRES DE SUPORT D'ACER GALVANITZAT A PARET

-  CAMPANA EXTRACTORA D'ACER INOXIDABLE, DE 60x60 cm, EQUIPADA AMB DOS MOTORS, INTERRUPTOR PARADA/MARCA, COMUTADOR DE TRES VELOCITATS, FILTRES METÀL·LICS DE TRES PECES, DUES LAMPADES DE 40 W I XEMENEIA TELESCÒPICA

PROJECTE TÈCNIC
DE LES OBRES
DE LA REFORMA
DE LA SALA
DE CONTROL

EMPLAÇAMENT
Av. Eduard Maristany, 44
08930 Sant Adrià del Besòs

DESEMBRE 2023

Propietat
PROPIETARI

VºBº Propietat

PROJECTAT

**Aribau
70**

Aribau 70, 2º 1º - 08011
Barcelona 93 440 09 69

VºBº Tècnic

Laia Roca

Nº COL : 28076-3

ARQUITECTE

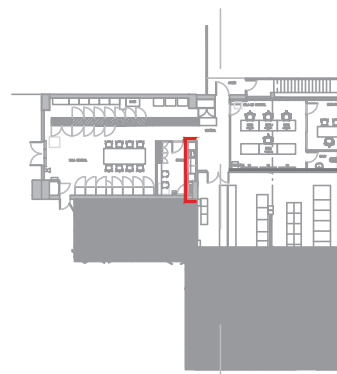
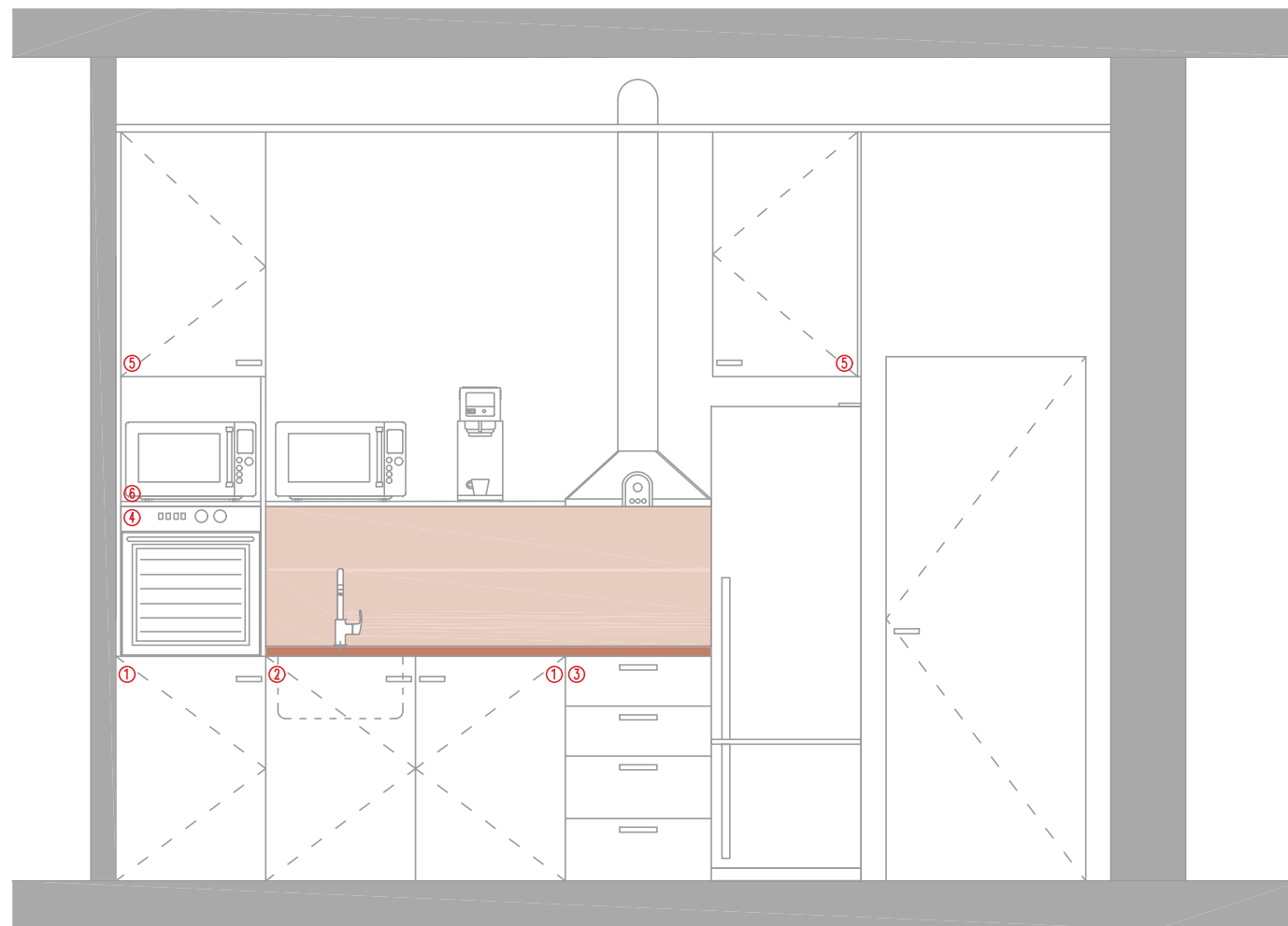
ARIBAU 70
c/ Aribau 70, 2n 1a
08011 BARCELONA
93 440 09 69

INSTAL·LACIONS

MOBILIARI

ALÇAT

1/20



MOBILIARI PER A CUINA LINEA DE 3,0 m DE LLARGÀRIA, DE DM LACAT FORMAT PER:

- ① MÒDUL ESTÀNDAR PER A MOBLE DE CUINA BAIX, DE 600x600 mm I 700 mm D'ALÇÀRIA, AMB PORTA DE DM LACAT, SOBRE PEUS REGULABLES DE PVC, AMB TIRADORS, FERRATGE I SÒCOL, COL·LOCAT RECOLZAT A TERRA I FIXAT A LA PARET
- ② MÒDUL D'ANGERA PER A MOBLE DE CUINA BAIX, DE 600x600 mm I 700 mm D'ALÇÀRIA, AMB PORTA DE DM LACAT, SOBRE PEUS REGULABLES DE PVC, AMB TIRADORS, FERRATGE I SÒCOL, COL·LOCAT RECOLZAT A TERRA I FIXAT A LA PARET

- ③ MÒDUL ESTÀNDAR PER A MOBLE DE CUINA BAIX, DE 600x600 mm I 700 mm D'ALÇÀRIA, AMB 4 CALAIOS DE DM LACAT, SOBRE PEUS REGULABLES DE PVC, AMB TIRADORS, FERRATGE I SÒCOL, COL·LOCAT RECOLZAT A TERRA I FIXAT A LA PARET

- ④ MÒDUL DE FORN PER A MOBLE DE CUINA DE 600x600 mm I 600 mm D'ALÇÀRIA, SENSE FRONTAL, AMB FERRATGE I FIXAT A LA PARET

- ⑤ MÒDUL ESTÀNDAR PER A MOBLE DE CUINA ALT, DE 600x600 mm I 950 mm D'ALÇÀRIA, AMB PORTA DE DM LACAT, PREU ALT, AMB TIRADORS, FERRATGES I REGLETA, COL·LOCAT FIXAT A LA PARET

- ⑥ PRESTATGE PER A MOBLE DE CUINA ALT, PREU ALT, AMB FERRATGES I REGLETA, COL·LOCAT FIXAT A LA PARET AMB LATERALS DE DM LACAT

TAULELL D'AGLOMERAT DE QUARS BLANC (SILESTONE), ACABAT POLIT, AMB FORMACIÓ DE CANTELL SIMPLE RECTE AMB LES VORES LLEUGERAMENT BISELLADES

FRONTAL D'AGLOMERAT DE QUARS BLANC (SILESTONE), ACABAT POLIT, AMB FORMACIÓ DE CANTELL SIMPLE RECTE AMB LES VORES LLEUGERAMENT BISELLADES

MO.02

PROJECTE TÈCNIC
DE LES OBRES
DE LA REFORMA
DE LA SALA
DE CONTROL

EMPLAÇAMENT
Av. Eduard Maristany, 44
08930 Sant Adrià del Besòs

DESEMBRE 2023

Propietat
PROPIETARI

VºBº Propietat

PROJECTAT

**Aribau
70**

Aribau 70, 2º 1º - 08011
Barcelona 93 440 09 69

VºBº Tècnic

Laia Roca

Nº COL : 28076-3

ARQUITECTE
ARIBAU 70
c/ Aribau 70, 2n 1a
08011 BARCELONA
93 440 09 69











INSTAL·LACIONS

SANEJAMENT

PLANTA BAIXA

1/100

SA.01

	CONNEXIÓ A XARXA DE SANEJAMENT EXISTENT
	CLAVEGUERÓ AMB TUB DE PVC-U DE PARET MASSISSA PER A SANEJAMENT SENSE PRESSIÓ SEGONS NORMA UNE-EN 1401-1-1
	AIGÜES RESIDUALS PER TERRA TÈCNIC
	AIGÜES RESIDUALS PER REGATA A PAVIMENT
	AIGÜES RESIDUALS PER SOBRE DEL CEL RAS
	PUNT DE DESGUÀS AIGÜES NEGRES
	PUNT DE DESGUÀS AIGÜES GRISES
	BAIXANT DE CLAVEGUERÓ DE SANEJAMENT
	BONERA EXISTENT
	BOMBA DE CONDENSATS AMB DIPÒSIT

DIAMETRE DE CONNEXIÓ DE APARELLS	
PLÀSTIC	APARELL
32	VENDING
32	RENTAMANS
32	BIDET
40	DUTXA
40	BANYERA
110	INODOR AMB CISTERNA
110	INODOR AMB FLUXOR
Ø-50	URINARI
40	PICA DE CUINA
40	RENTAPLATS / RENTADORA
40	AIXETA TERRASSA
110	ABOCADOR
50	CÀTIFA

NOTA: TOTS ELS APARELLS TINDRAN UNA VALVULA DE TALL JUST ABANS DEL SEU CONNEXIONAT I A L'ENTRADA DEL SEU ESPAI

NOTA 1: EL DESGUÀS DE RENTAMANS I DUTXES ES REALITZARÀ MITJANÇANT SIFÓ INDIVIDUAL PER CADASCUN APARELL SANITARI.

NOTA 2: EL DESGUÀS DE L'AIGÜERA ES REALITZA MITJANÇANT SIFÓ INDIVIDUAL REGISTRABLE ABANS DE LA SEVA CONNEXIÓ AL BAIXANT.

NOTA 3: LA PENDENT DE LES CANONADES DE DESGUÀS DE RENTAMANS I AIGÜERES SERÀ ENTRE UN 2,5% Y 5%.

NOTA 4: S'EVITARÀ SEMPRE QUE SIGUI POSSIBLE ENFRONTAMENT DE DOS DESGUASSOS AMB UNA CANONADA COMÚ.

NOTA 5: LA DISPOSICIÓ DE SOBREEXIDOR EN RENTAMANS I AIGÜERES ES OBLIGATORIA.

NOTA 6: PROTECCIÓ DELS MATERIALS UTILITZATS AMB RESPECTE A LA AGRESSIÓ AMBIENTAL, RESPECTE D'ALTRES MATERIALS NO COMPATIBLES I DE LES AIGÜES BRUTES.

NOTA 7: BUSCAR SEMPRE RESOLDRE LA POSSIBILITAT DE DILATACIÓ EN LES CONDUCCIONS RESPECTE A SI MATEIXES I RESPECTE A LES TROBADES AMB ALTRES ELEMENTS CONSTRUCTIUS. AIXÍ PRODUÏX LA INDEPENDÈNCIA TOTAL DE LA XARXA AMB RESPECTE ALS ELEMENTS ESTRUCTURALS DE L'EDIFICI PER IMPEDIR ELS MOVIMENTS RELATIUS ENTRE UNS I ALTRES. SON NECESSARIS ELEMENTS ELÀSTICS D'INTERPOSICIÓ.

NOTA 8: LES UNIONS DELS DESGUASSOS DELS DIFERENTS SERVEIS I APARELLS AMB ELS BAIXANTS TINDRAN MÀXIMA INCLINACIÓ POSSIBLE QUE EN TOT CAS MAI NO SERÀ INFERIOR ALS 45 º.

NOTA 9:

WC	VÀTER
R	RENTAMANS
A	AIGÜERA
FC	FAN-COIL
F	FONT
UE	UNITAT EXTERIOR

PROJECTE TÈCNIC
DE LES OBRES
DE LA REFORMA
DE LA SALA
DE CONTROL

EMPLAÇAMENT
Av. Eduard Maristany, 44
08930 Sant Adrià del Besòs

DESEMBRE 2023

Propietat
PROPIETARI

VºBº Propietat

PROJECTAT

**Aribau
70**

Aribau 70, 2º 1º - 08011
Barcelona 93 440 09 69

VºBº Tècnic

Laia Roca

Nº COL : 28076-3

ARQUITECTE

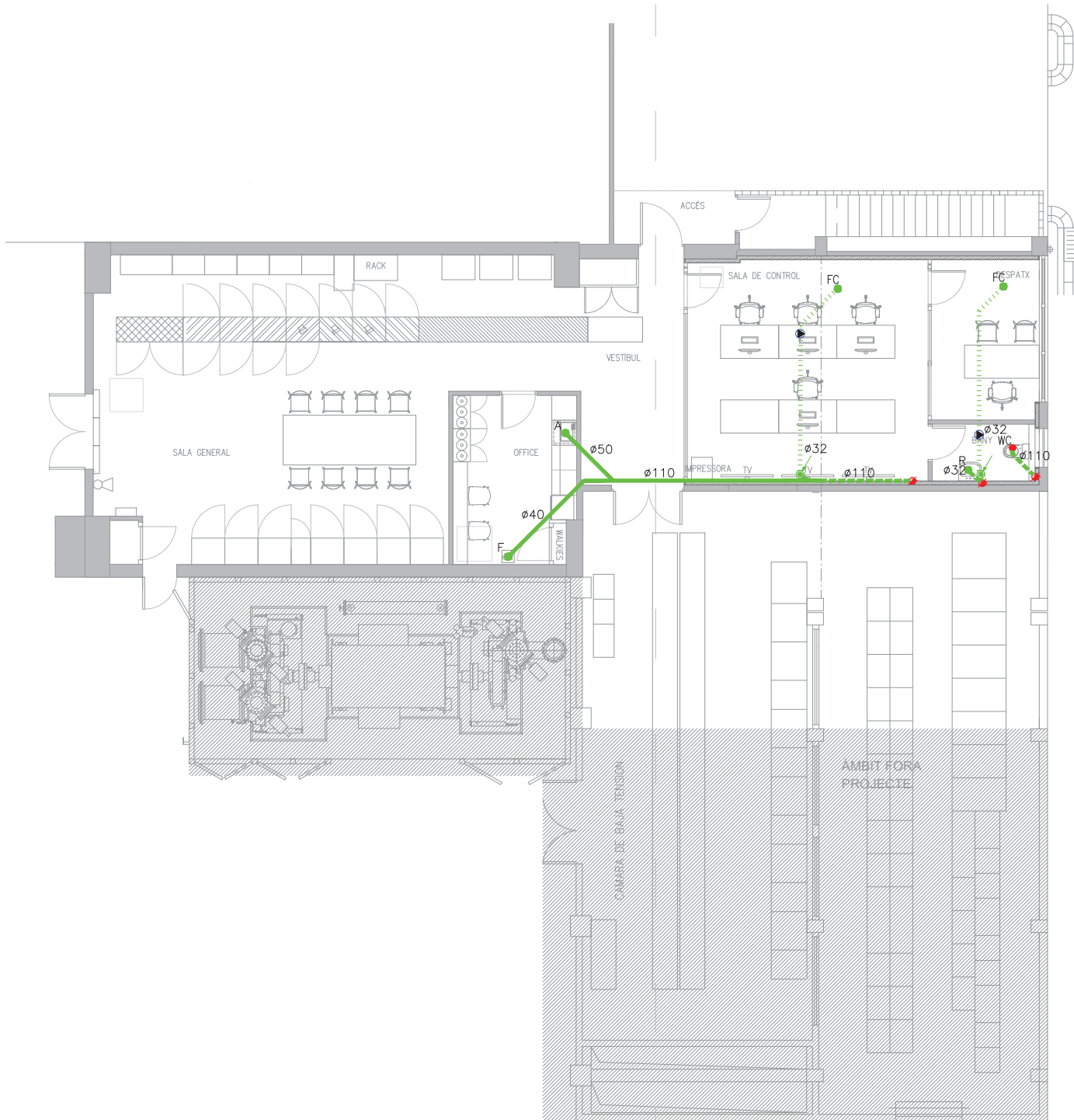
ARIBAU 70
c/ Aribau 70, 2n 1a
08011 BARCELONA
93 440 09 69

INSTAL·LACIONS

SANEJAMENT

PLANTA BAIXA

1/100



SA.02

PROJECTE TÈCNIC
DE LES OBRES
DE LA REFORMA
DE LA SALA
DE CONTROL

EMPLAÇAMENT
Av. Eduard Maristany, 44
08930 Sant Adrià del Besòs

DESEMBRE 2023

Propietat
PROPIETARI

VºBº Propietat

PROJECTAT

**Aribau
70**

Aribau 70, 2º 1º - 08011
Barcelona 93 440 09 69

VºBº Tècnic

Laia Roca

Nº COL : 28076-3

ARQUITECTE
ARIBAU 70
c/ Aribau 70, 2n 1a
08011 BARCELONA
93 440 09 69

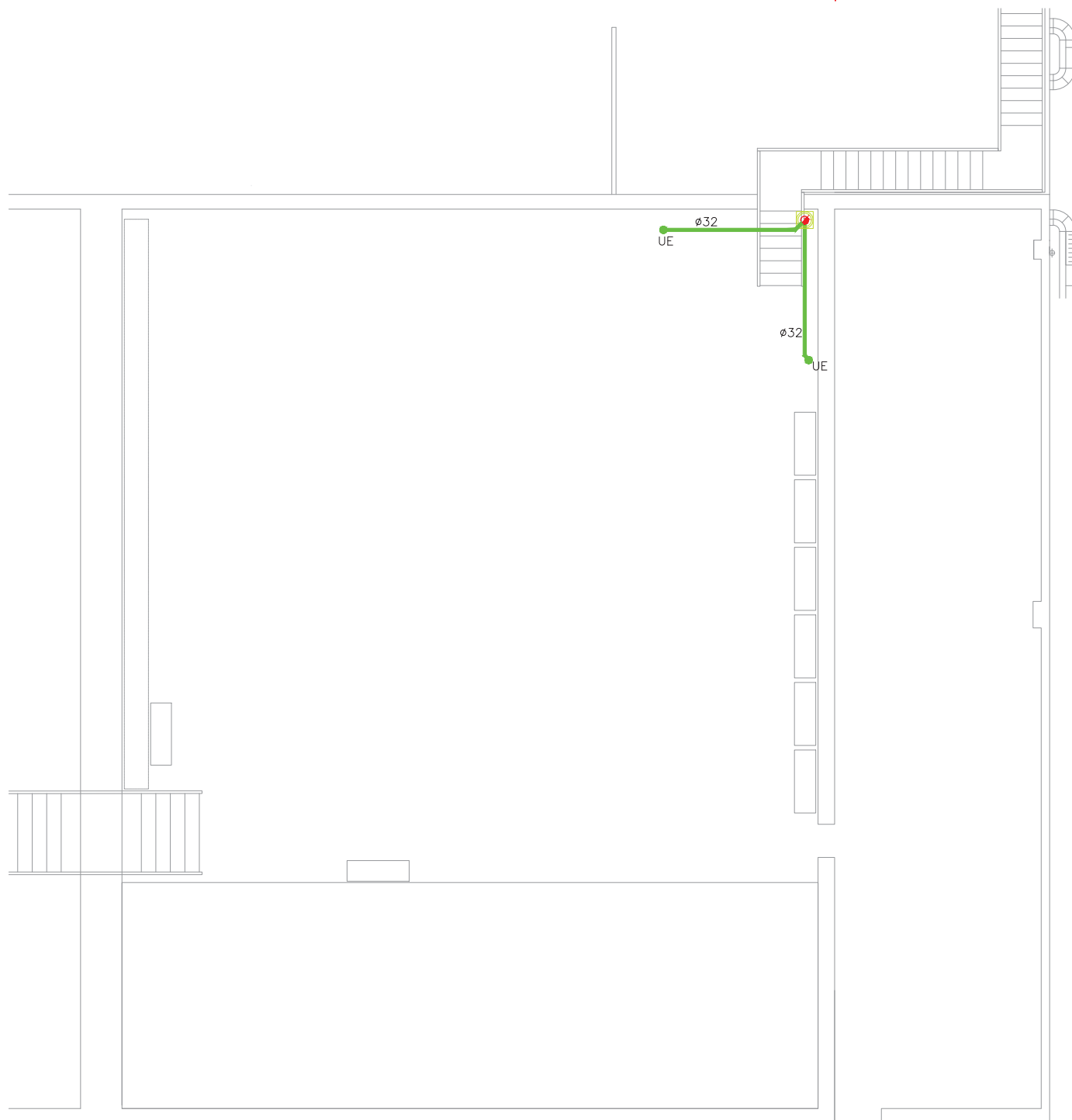
INSTAL·LACIONS








SANEJAMENT






PLANTA COBERTA

1/100

SA.03



	CANONADA AILLADA D'AIGUA FREDA SANITÀRIA DE COURE
	CANONADA AILLADA D'AIGUA CALENTA SANITÀRIA DE COURE
	VÀLVULA DE TALL
	VÀLVULA ANTIRETORN
	CONNEXIÓ A XARXA DE FONTANERIA EXISTENT
	AIXETA TEMPORITZADA PER LAVABO, MUNTADA SUPERFICIALMENT SOBRE APARELL SANITARI, REF.36265000 SERIE EUROECO COSMOPOLITAN T MARCA GROHE O EQUIVALENT
	MECANISME DE DESCÀRREGA PER INSTAL·LAR EN DIPÒSIT DE INODOR

	AIXETA MESCLADORA PER AIGÜERA, MUNTADA SUPERFICIALMENT, DE LLAUTÓ CROMAT, AMB BROC GIRATORI DE FOSA
	INODOR DE PORCELLANA ESMALTADA AMB SORTIDA HORIZONTAL, INCLOU TASA, CISTERNA D'ALIMENTACIÓ I TAPA REF. A342395000, REF.34139X000 I REF. A80186000B MODEL VICTORIA MARCA ROCA O EQUIVALENT
	LAVABO MURAL DE PORCELLANA ESMALTADA, DE 600X60MM DE COLOR BLANC REF.A325242000 MODEL MERIDIAN MARCA ROCA
	AIGÜERA DE PLANXA D'ACER INOXIDABLE AMB UNA PICA, DE 60 cm DE LLARGÀRIA, ACABAT BRILLANT I FINS A 60 cm D'AMPLÀRIA ENCASTADA A TAULELL DE CUINA
	CONNEXIÓ A XARXA ACS EXISTENT

COURE	ACER	POLIPROPILE	POULETILÉ	POUBUTILÉ
Ø 13/15	Ø 1/2"	Ø 20x3.4	Ø 16x11.6	Ø 16x12.4
Ø 16/18	Ø 5/8"	Ø 25x4.2	Ø 20x14.4	Ø 20x15.4
Ø 20/22	Ø 3/4"	Ø 32x5.4	Ø 25x18.0	Ø 25x20.4
Ø 26/28	Ø 1"	Ø 40x6.7	Ø 32x23.2	Ø 32x26.2
Ø 33/35	Ø 1 1/4"	Ø 50x8.4	Ø 40x29.0	Ø 40x32.6
Ø 40/42	Ø 1 1/2"	Ø 63x10.5	Ø 50x36.2	Ø 50x40.8
Ø 51/54	Ø 2"	Ø 75x10.4	Ø 63x45.8	Ø 63x51.4
Ø 60/63	Ø 2 1/2"	Ø 90x12.5	Ø 75x61.4	Ø 75x61.4
Ø 76/80	Ø 3"	Ø 110x15.2	Ø 90x73.6	Ø 90x73.6

NOTA : LES CANONADES QUE NO SIGUIN ENCASTADES A LES PARETS SERAN D'ACER CROMAT

COURE/PLÀSTIC	APARELL
12	RENTAMANS
12	BIDET
12	DUTXA
20	RENTAMANS
12	INODOR AMB CISTERNA
25-40	INODOR AMB FLUXOR
12	URINARI
12	PICA DE CUINA
20	RENTAPLATS / RENTADORA
12	AIXETA TERRASSA
12	ABOCADOR

NOTA : TOTS ELS APARELLS TINDRAN UNA VÀLVULA DE TALL JUST AVANS DEL SEU CONNEXIONAT I A L'ENTRADA DEL SEU ESPAI

Ø EXTERIOR (mm)	°C		
	40..60	>60..100	>100..180
Ø <=35	30	30	30
35 < Ø <=60	35	35	45
60 < Ø <=90	35	35	45
90 < Ø <=140	35	45	55
140 < Ø	40	45	55

Ø <=35	-10..0	1..15	16..39
35 < Ø <=60	30	25	25
60 < Ø <=90	45	35	25
90 < Ø <=140	45	35	35
140 < Ø	55	45	35
140 < Ø	50	45	35

QUAN LES CANONADES CIRULIN PER L'EXTERIOR S'AUGMENTARAN ELS GRUIXOS EN 10mm

TIPUS D'APARELL D'AIGUA FREDA	CABAL INSTANTANI MÍNIM (l/s)	CABAL INSTANTANI MÍNIM D'AIGUA CALENTA (l/s)
RENTAMANS	0.05	
LAVABO	0.10	0.065
DUTXA	0.20	0.20
BANYERA	0.30	1.67
BIDET	0.10	0.065
INODOR		
AMB DIPÒSIT	0.13	
AMB FLUXOR	1.25-2	
AIGÜERA DOMÈSTICA	0.20	
NO DOMÈSTICA	0.30-0.60	
RENTAVAIKELLES	0.15	
SAFREIG	0.20	0.20
RENTADORS		
DOMÈSTICA	0.20	
INDUSTRIAL	0.60	
ABOCADOR	0.20	

Ø DIAMETRE (mm)	TRAM VERTICAL	TRAM HORIZONTAL
Ø <10	1.50	1.20
16 < Ø < 25	1.80	1.80
32 < Ø < 50	2.40	2.40
63 < Ø < 125	3.00	3.00

PROJECTE TÈCNIC
DE LES OBRES
DE LA REFORMA
DE LA SALA
DE CONTROL

EMPLAÇAMENT
Av. Eduard Maristany, 44
08930 Sant Adrià del Besòs

DESEMBRE 2023

Propietat
PROPIETARI

VºBº Propietat

PROJECTAT

**Aribau
70**

Aribau 70, 2º 1º - 08011
Barcelona 93 440 09 69

VºBº Tècnic

Laia Roca

Nº COL : 28076-3

ARQUITECTE

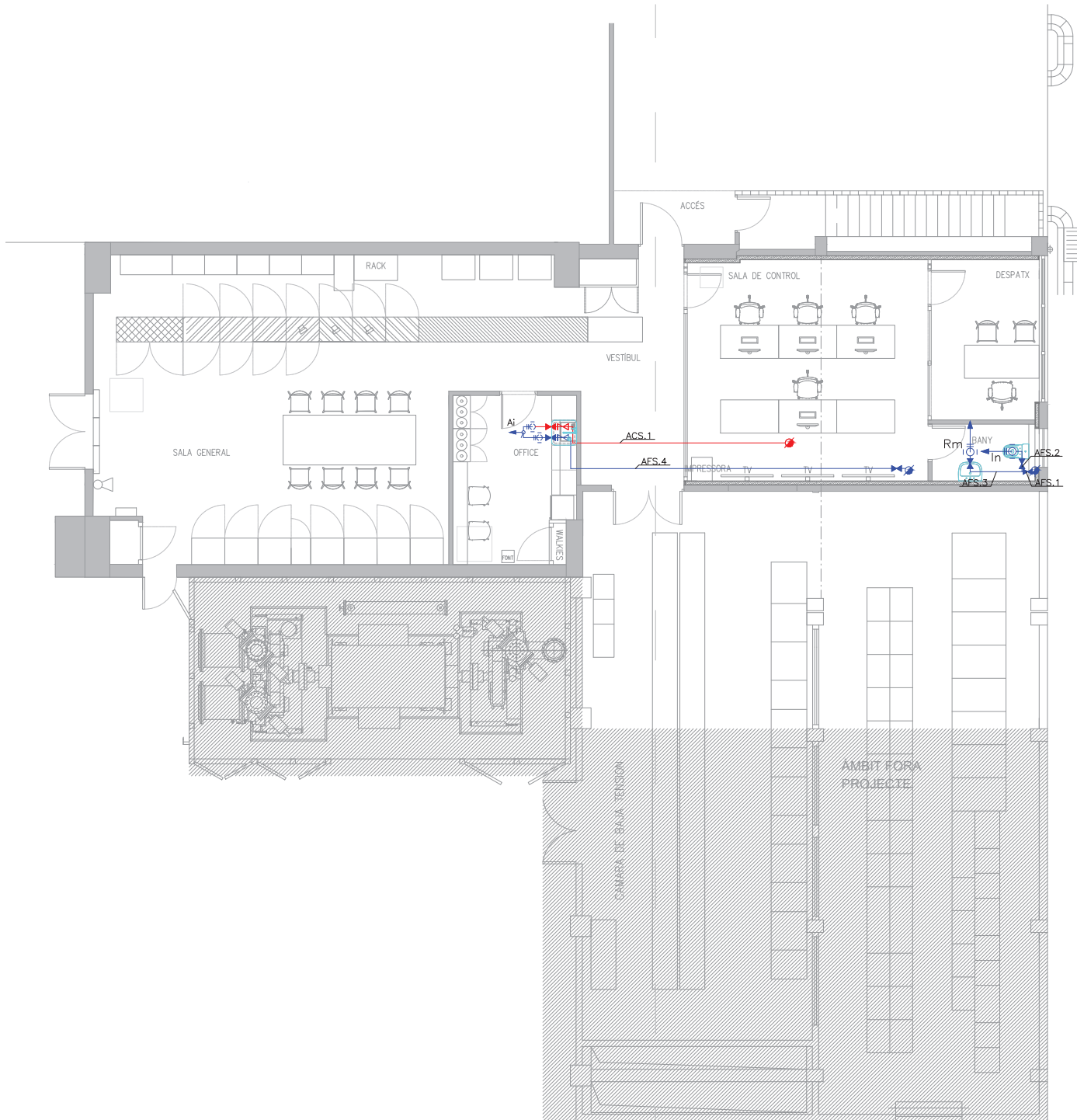
ARIBAU 70
c/ Aribau 70, 2n 1a
08011 BARCELONA
93 440 09 69

INSTAL·LACIONS

FONTANERIA

PLANTA BAIXA

1/100



FO.02

Tersa	23003				oficines											
TRAM	FLUXORS	BIDET	URINARIS	DUTXES	RENTAVAIXEL	LONGITUT	DIF	AP.	COEF	CABAL	CABAL	LONG	DIAM.	VEL.	PÈRDUA	PÈRDUA
NÚMERO	PIQUES	INODORS	RENTAVAIXELLES	AIXETA GARATGE	LES	TOTAL	DE	INST.	DE	INST.	DE	EQUIV.	EN		LINEAL	TOTAL
			DOMÈSTIC	BANYERA -1,4m	INDUSTRIAL		COTA		SIMULT		CÀLCUL		Cu		UNITARIA	
			AIXETA AILLADA	RENTADORES												
				SAFAREIG DOMÈSTIC												
				RENTADORA DOMÈSTICA												
				ABOCADOR												
	Uts	Uts	Uts	Uts		m	m	Uts		lts/sg	lts/sg	m	mm	m/sg	mcda/m	mcda
AFS.01	0	2	0	0	0	1	0	2	1,000	0,200	0,200	1,30	15	1,51	0,230	0,30
AFS.02	0	1	0	0	0	1	0	1	1,000	0,100	0,100	1,30	15	0,75	0,090	0,12
AFS.03	0	1	0	0	0	2	0	1	1,000	0,100	0,100	2,60	15	0,75	0,090	0,23
AFS.04	0	1	0	0	0	9	0	1	1,000	0,100	0,100	11,70	15	0,75	0,090	1,05

Tersa	23003				oficines											
TRAM	FLUXORS	BIDET	DUTXES	LONGITUT	DIF	AP.	COEF	CABAL	CABAL	LONG	DIAM.	VEL.	PÈRDUA	PÈRDUA		
NÚMERO	PIQUES	RENTAVAIXELLES	DOMÈSTIC	TOTAL	DE	INST.	DE	INST.	DE	EQUIV.	EN		LINEAL	TOTAL		
		AIXETA AILLADA	SAFAREIG DOMÈSTIC		COTA		SIMULT		CÀLCUL		Cu		UNITARIA			
	Uts	Uts	Uts	m	m	Uts		lts/sg	lts/sg	m	mm	m/sg	mcda/m	mcda		
ACS.01	0	1	0	6	0	1	1,000	0,065	0,065	7,80	15	0,49	0,042	0,33		

PROJECTE TÈCNIC
DE LES OBRES
DE LA REFORMA
DE LA SALA
DE CONTROL

EMPLAÇAMENT
Av. Eduard Maristany, 44
08930 Sant Adrià del Besòs

DESEMBRE 2023

Propietat
PROPIETARI

VºBº Propietat

PROJECTAT

**Aribau
70**

Aribau 70, 2º 1º - 08011
Barcelona 93 440 09 69

VºBº Tècnic

Laia Roca

Nº COL : 28076-3

ARQUITECTE

ARIBAU 70
c/ Aribau 70, 2n 1a
08011 BARCELONA
93 440 09 69

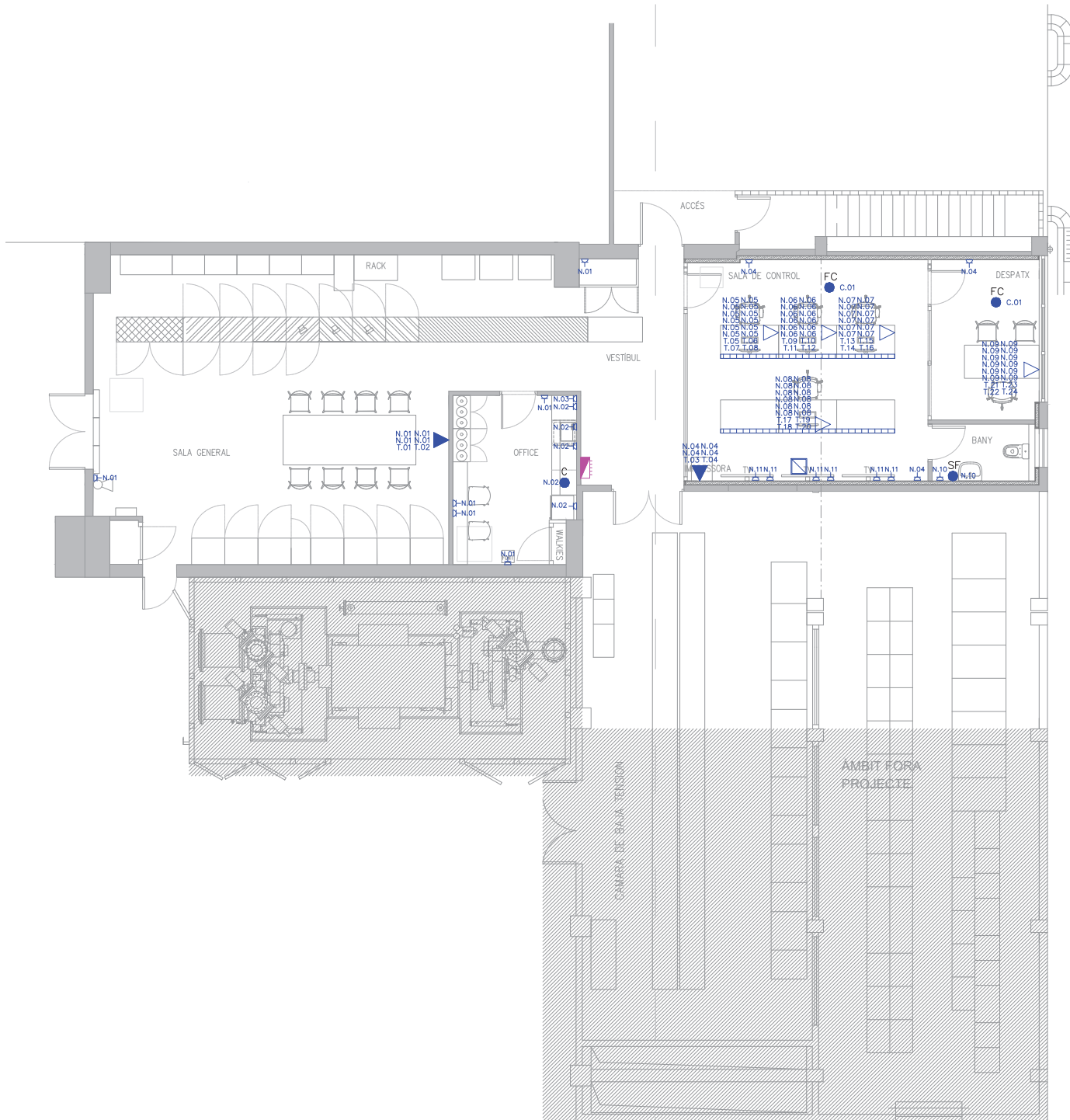
INSTAL·LACIONS

ELECTRICITAT

PLANTA BAIXA

1/100

EL.01



00.00	MODEL.CIRCUIT
N.00.N.00 N.00.N.00 T.00.T.00	CONJUNT FORMAT PER DOTZE PRESSES DE CORRENT BIPOLAR TIPUS SHUCKO I QUATRE PRESSES TIPUS RJ45 CATEGORIA 6 AMB 8 CONTACTES SERIE LIGHT, MARCA BITCINO O EQUIVALENT
N.00.N.00 N.00.N.00 T.00.T.00	CONJUNT FORMAT PER QUATRE PRESSES DE CORRENT BIPOLAR TIPUS SHUCKO I DOS PRESSES TIPUS RJ45 CATEGORIA 6 AMB 8 CONTACTES SERIE LIGHT, MARCA BITCINO O EQUIVALENT
N.00 0,0M	PRESA DE CORRENT TIPUS SHUCKO DE 16 A MARC I CAIXA PER ENCASTAR MODEL LIGHT TECH MARCA BITCINO O EQUIVALENT
	CANAL DE PVC DE 60x200mm AMB TAPA REGISTRABLE I SEPARADOR MARCA UNEX SERIE 66 O EQUIVALENT

	PROPOSTA DE TRASLLAT DEL QUADRE ELÈCTRIC EXISTENT
	ARMARI DE CONEXIONS
	PUNTS DE CONEXIÓ: UE - UNITAT EXTERIOR FC - FAN-COIL SF - SORTIDA DE FILS C - CAMPANA D'EXTRACCIÓ DE FUMS
NOTA 1:	CONNEXIÓ DE CIRCUITS ELÈCTRICS A PROTECCIONS EXISTENTS
NOTA 2:	EL CABLE ES COL·LOCARÀ SOBRE UNA CAPA D'ESPESOR MÍNIM 0,05 M DE SORRA DE MINA O DE RIU RENTADA. PER SOBRE DEL CABLE ANIRÀ UNA CAPA DE SORRA TAMISSADA D'ESPESOR MÍNIM 0,10 M. AMBDES CAPES OCUPARAN L'AMPLADA DE LA RASSA, LA QUAL PERMETRÀ MANTENIR UNA SEPARACIÓ MÍNIMA ENTRE CABLES I PARETS LATERALS DE 0,05 M

NOTA 3:	PER SOBRE DEL CABLE ANIRÀ COL·LOCADA UNA LLOSA DE FORMIGÓ PER PROTECCIÓ MECÀNICA I SENYALITZACIÓ A UNA DISTÀNCIA MÍNIMA DEL PAVIMENT DE 0,10 M I DE LA PART SUPERIOR DELS CABLES DE 0,25 M
NOTA 4:	QUAN ES DISPOSI D'UN PUNT DE CONNEIXIÓ ELÈCTRIC NO PRÒXIM A CAP PAREM VERTICAL LA LÍNIA ES DISTRIBUIRÀ SOTA TUB D'ACER GALVANITZAT SITUAT DINTRE DE LA CAPA DE COMPRESSIÓ DEL FORJAT
NOTA 5:	LA PROFUNDITAT FINS LA PART INFERIOR DEL CABLE NO SERÀ MENOR A 0,60 M A LA VORERA NI INFERIOR A 0,80 M A LA CALÇADA

PROJECTE TÈCNIC
DE LES OBRES
DE LA REFORMA
DE LA SALA
DE CONTROL

EMPLAÇAMENT
Av. Eduard Maristany, 44
08930 Sant Adrià del Besòs

DESEMBRE 2023

Propietat
PROPIETARI

VºBº Propietat

PROJECTAT

**Aribau
70**

Aribau 70, 2º 1º - 08011
Barcelona 93 440 09 69

VºBº Tècnic

Laia Roca

Nº COL : 28076-3

ARQUITECTE

ARIBAU 70
c/ Aribau 70, 2n 1a
08011 BARCELONA
93 440 09 69

INSTAL·LACIONS

ELECTRICITAT

PLANTA COBERTA

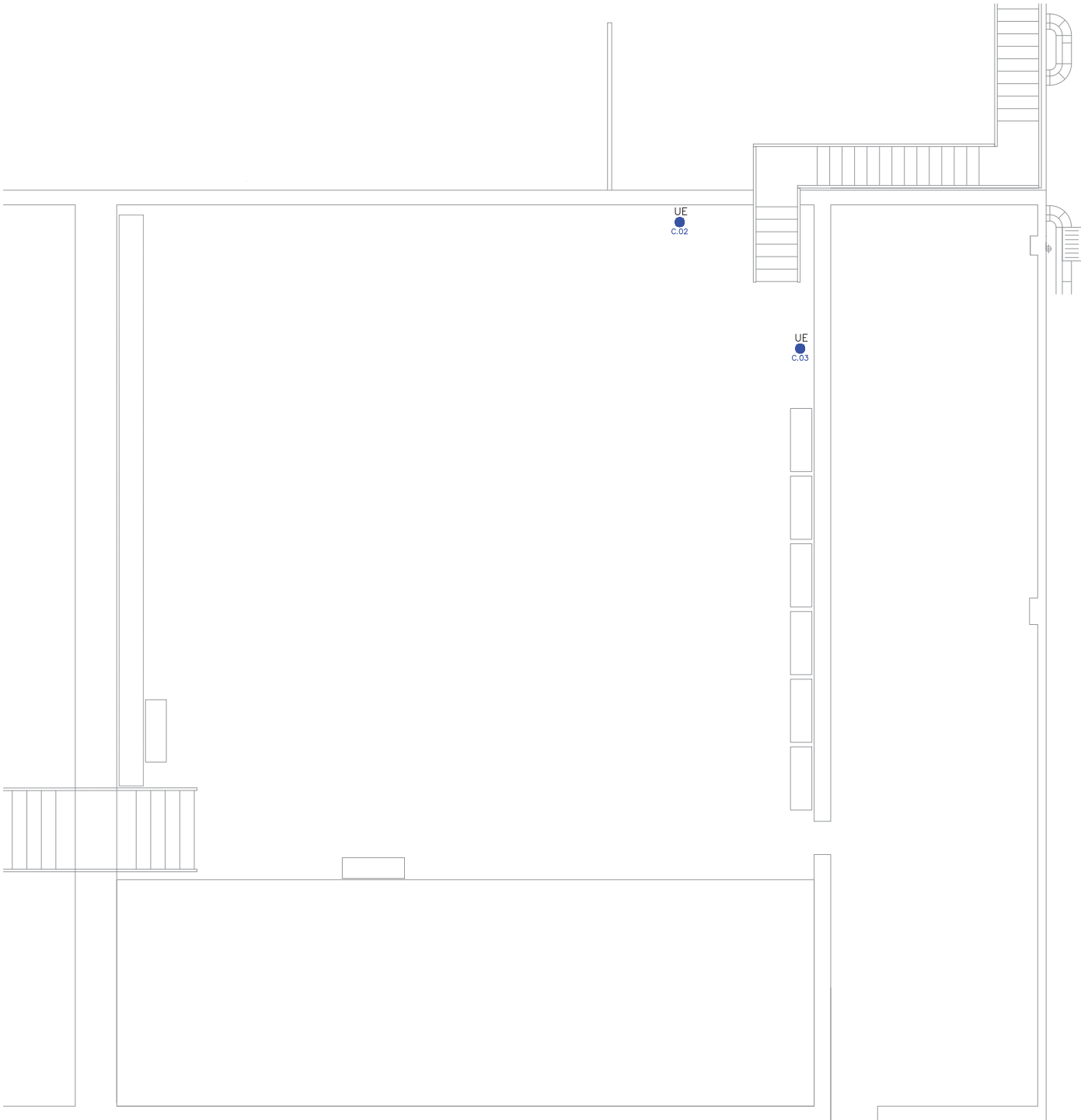
1/100

EL.02

00.00	MODEL CIRCUIT
N.001 N.002 N.003 N.004 N.005 N.006 N.007 N.008 N.009 N.010 T.001 T.002	CONJUNT FORMAT PER DOTZE PRESES DE CORRENT BIPOLAR TIPUS SHUCKO I QUATRE PRESES TIPUS RJ45 CATEGORIA 6 AMB 8 CONTACTES SERIE LIGHT, MARCA BITCINO O EQUIVALENT
N.001 N.002 N.003 T.001 T.002	CONJUNT FORMAT PER QUATRE PRESES DE CORRENT BIPOLAR TIPUS SHUCKO I DOS PRESES TIPUS RJ45 CATEGORIA 6 AMB 8 CONTACTES SERIE LIGHT, MARCA BITCINO O EQUIVALENT
N.001 T.001	PRESA DE CORRENT TIPUS SHUCKO DE 16 A MARC I CAIXA PER ENCASTAR MODEL LIGHT TECH MARCA BITCINO O EQUIVALENT
N.001 T.001	CANAL DE PVC DE 60x200mm AMB TAPA REGISTRABLE I SEPARADOR MARCA UNEX SERIE 66 O EQUIVALENT

	PROPOSTA DE TRASLAT DEL QUADRE ELÈCTRIC EXISTENT
	ARMARI DE CONNEXIONS
	PUNTS DE CONNEXIÓ: UE - UNITAT EXTERIOR FC - FAN-COIL SF - SORTIDA DE FILS C - CAMPANA D'EXTRACCIÓ DE FUMS
NOTA 1:	CONNEXIÓ DE CIRCUITS ELÈCTRICS A PROTECCIONS EXISTENTS
NOTA 2:	EL CABLE ES COL·LOCARÀ SOBRE UNA CAPA D'ESPESOR MÍNIM 0,05 M DE SORRA DE MINA O DE RIU RENTADA. PER SOBRE DEL CABLE ANIRÀ UNA CAPA DE SORRA TAMISSADA D'ESPESOR MÍNIM 0,10 M. AMBDES CAPES OCUPARAN L'AMPLADA DE LA RASSA, LA QUAL PERMETRÀ MANTENIR UNA SEPARACIÓ MÍNIMA ENTRE CABLES I PARETS LATERALS DE 0,05 M

NOTA 3:	PER SOBRE DEL CABLE ANIRÀ COL·LOCADA UNA LLOSA DE FORMIGÓ PER PROTECCIÓ MECÀNICA I SENYALITZACIÓ A UNA DISTÀNCIA MÍNIMA DEL PAVIMENT DE 0,10 M I DE LA PART SUPERIOR DELS CABLES DE 0,25 M
NOTA 4:	QUAN ES DISPOSI D'UN PUNT DE CONNEXIONAT ELÈCTRIC NO PRÒXIM A CAP PAREM VERTICAL LA LÍNIA ES DISTRIBUIRÀ SOTA TUB D'ACER GALVANITZAT SITUAT DINTRE DE LA CAPA DE COMPRESSIÓ DEL FORJAT
NOTA 5:	LA PROFUNDITAT FINS LA PART INFERIOR DEL CABLE NO SERÀ MENOR A 0,60 M A LA VORERA NI INFERIOR A 0,80 M A LA CALÇADA



PROJECTE TÈCNIC
DE LES OBRES
DE LA REFORMA
DE LA SALA
DE CONTROL

EMPLAÇAMENT
Av. Eduard Maristany, 44
08930 Sant Adrià del Besòs

DESEMBRE 2023

Propietat
PROPIETARI

VºBº Propietat

PROJECTAT

**Aribau
70**

Aribau 70, 2º 1º - 08011
Barcelona 93 440 09 69

VºBº Tècnic

Laia Roca

Nº COL : 28076-3

ARQUITECTE

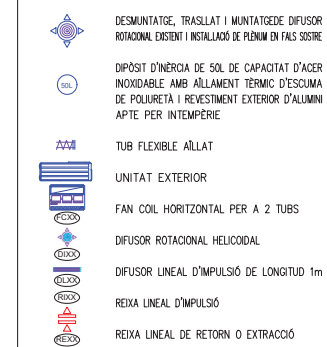
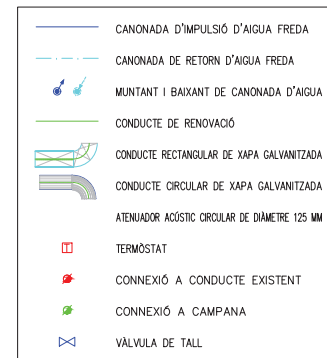
ARIBAU 70
c/ Aribau 70, 2n 1a
08011 BARCELONA
93 440 09 69

INSTAL·LACIONS

CLIMATITZACIÓ
I VENTILACIÓ
PLANTA BAIXA

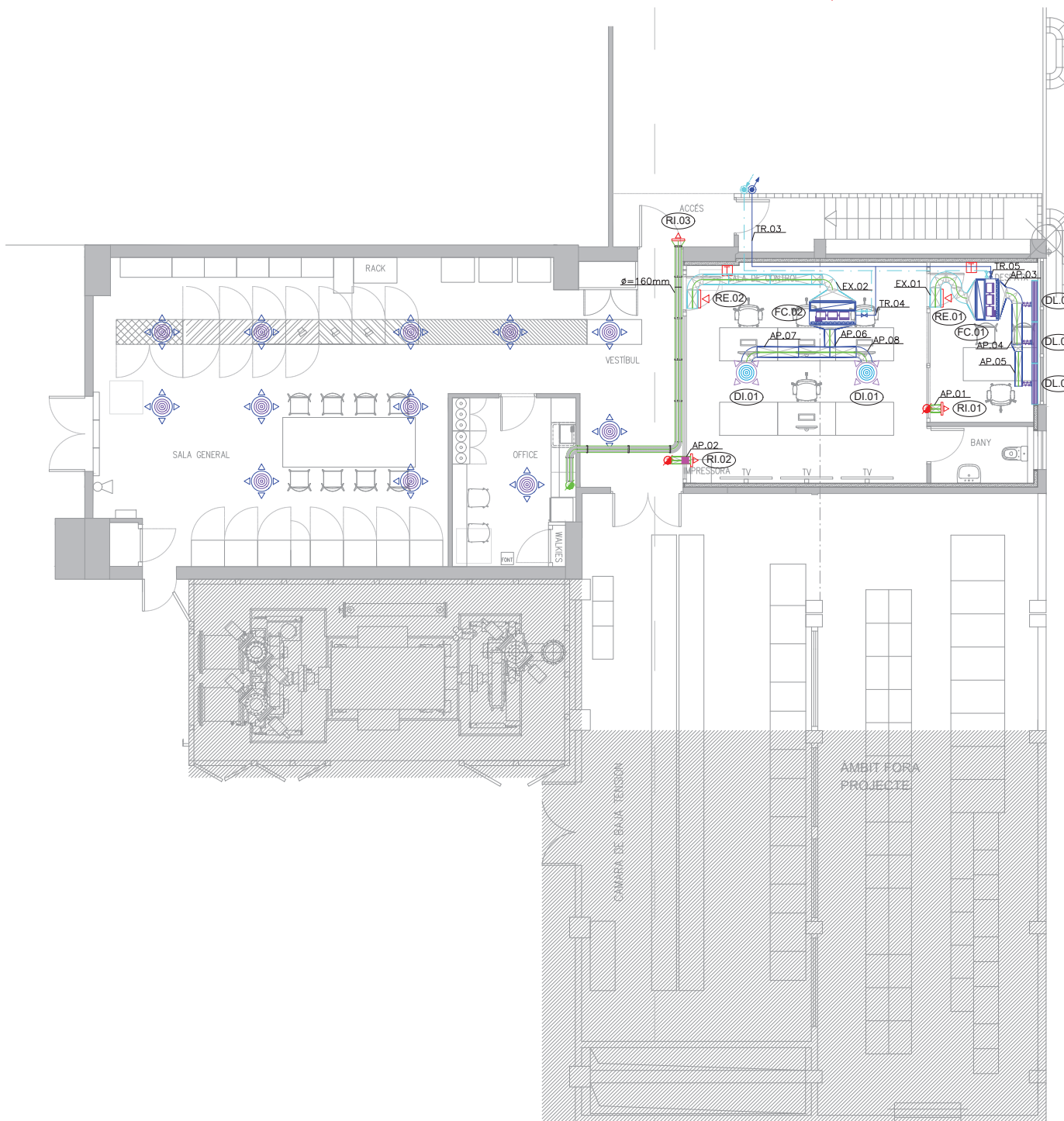
1/100

CL.01



UE.01	MARCA / MODEL CARRIER/30AWH 10R	POTÈNCIA FRIGORÍFICA (kW) 8,00
		POTÈNCIA CALORÍFICA (kW) 10,00
		CABAL D'AIRE (m³/h) 4200
		MESURES (ample/fons/alçada) 1335x475x875mm
FC.01	MARCA / MODEL AIRLAN / VED 230	POTÈNCIA FRIGORÍFICA (kW) 3,13
		POTÈNCIA CALORÍFICA (kW) 3,23
		CABAL(m³/h) 524
FC.02	MARCA / MODEL AIRLAN / VED 330	POTÈNCIA FRIGORÍFICA (kW) 4,42
		POTÈNCIA CALORÍFICA (kW) 4,65
		CABAL(m³/h) 704
		MESURES (ample/fons/alçada) 1.122x584x217mm
DI.01	MARCA / MODEL SCHAKO / DQJ	CABAL D'AIRE (m³/h) 352
		MESURES ø (mm) 600

DL.01	MARCA / MODEL SCHAKO / DSC4L	CABAL D'AIRE (m³/h) 175
RI.01	MARCA / MODEL SCHAKO / PA2c	CABAL D'AIRE (m³/h) 135
		MESURES (mm) 375x75
RI.02	MARCA / MODEL SCHAKO / PA2c	CABAL D'AIRE (m³/h) 180
		MESURES (mm) 500x75
RI.03	MARCA / MODEL SCHAKO / PA01	MESURES (mm) 325x75
RE.01	MARCA / MODEL SCHAKO / PA2b	CABAL D'AIRE (m³/h) 524
		MESURES (mm) 625x125
RE.02	MARCA / MODEL SCHAKO / PA2b	CABAL D'AIRE (m³/h) 704
		MESURES (mm) 525x225



PROJECTE TÈCNIC
DE LES OBRES
DE LA REFORMA
DE LA SALA
DE CONTROL

EMPLAÇAMENT
Av. Eduard Maristany, 44
08930 Sant Adrià del Besòs

DESEMBRE 2023

Propietat
PROPIETARI

VºBº Propietat

PROJECTAT

**Aribau
70**

Aribau 70, 2º 1º - 08011
Barcelona 93 440 09 69

VºBº Tècnic

Laia Roca

Nº COL : 28076-3

ARQUITECTE

ARIBAU 70
c/ Aribau 70, 2n 1a
08011 BARCELONA
93 440 09 69

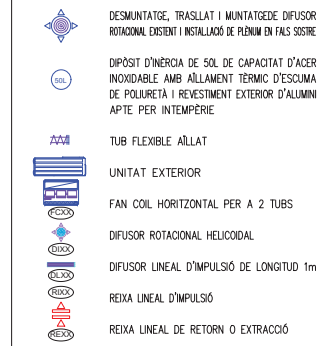
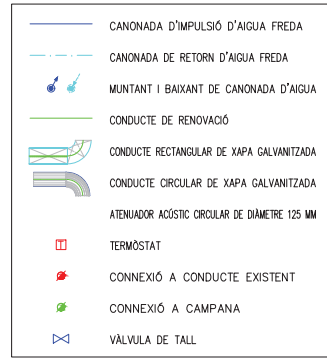
INSTAL·LACIONS

CLIMATITZACIÓ

PLANTA COBERTA

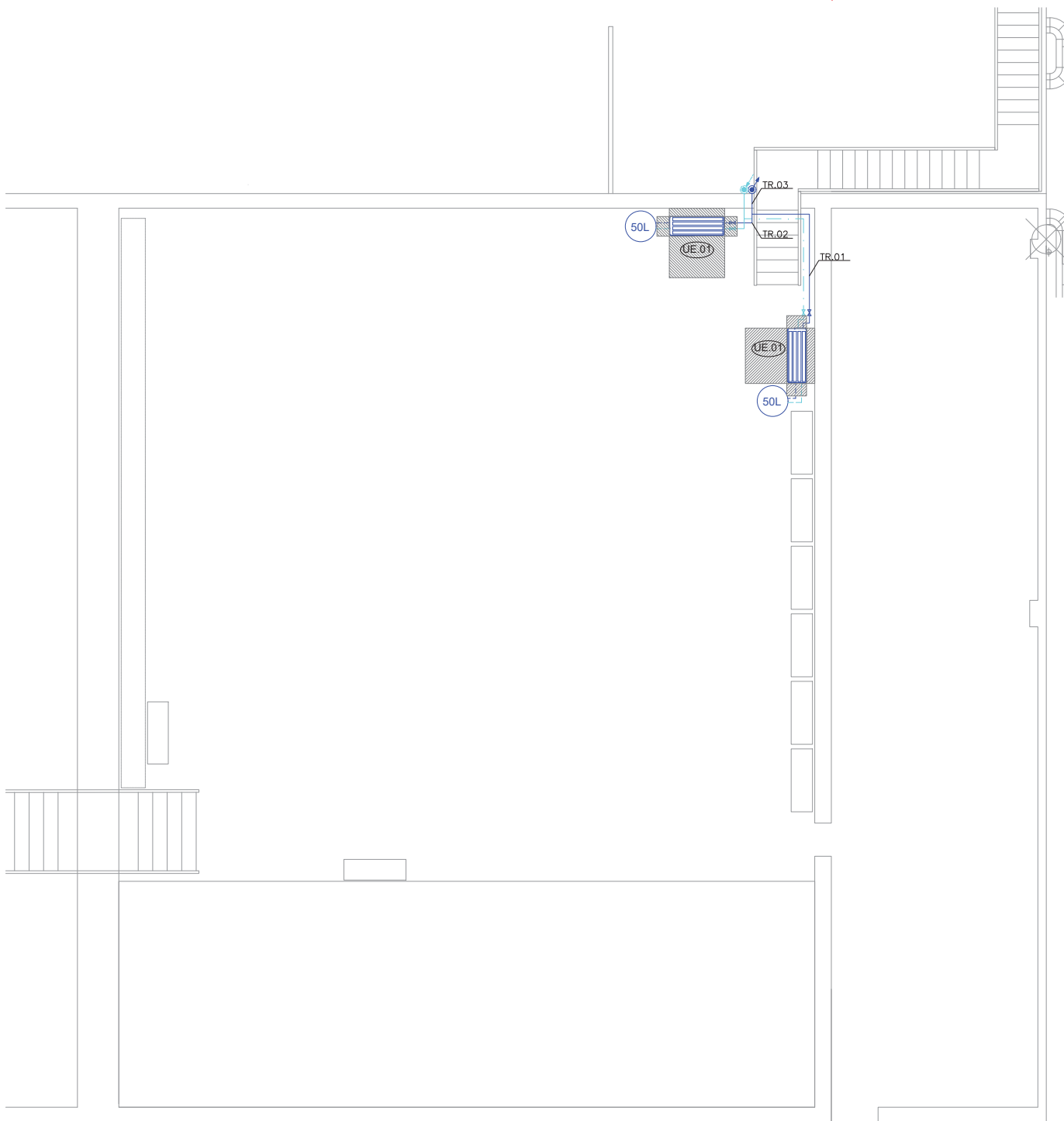
1/100

CL.02



UE.01	MARCA / MODEL CARRIER/30MMH 10R	POTÈNCIA FRIGORÍFICA (kW) 8,00
		POTÈNCIA CALORÍFICA (kW) 10,00
		CABAL D'AIRE (m³/h) 4200
	MESURES (ample/fons/alçada) 1335x475x875mm	
EC.01	MARCA / MODEL AIRLAN / VED 230	POTÈNCIA FRIGORÍFICA (kW) 3,13
		POTÈNCIA CALORÍFICA (kW) 3,23
		CABAL (m³/h) 524
EC.02	MARCA / MODEL AIRLAN / VED 330	POTÈNCIA FRIGORÍFICA (kW) 4,42
		POTÈNCIA CALORÍFICA (kW) 4,65
		CABAL (m³/h) 704
	MESURES (ample/fons/alçada) 1122x584x217mm	
DI.01	MARCA / MODEL SCHAKO / DQJ	CABAL D'AIRE (m³/h) 352
		MESURES ø (mm) 600

DL.01	MARCA / MODEL SCHAKO / DSC4L	CABAL D'AIRE (m³/h) 175
RI.01	MARCA / MODEL SCHAKO / PA2c	CABAL D'AIRE (m³/h) 135
		MESURES (mm) 375x75
RI.02	MARCA / MODEL SCHAKO / PA2c	CABAL D'AIRE (m³/h) 180
		MESURES (mm) 500x75
RI.03	MARCA / MODEL SCHAKO / PA01	MESURES (mm) 325x75
RE.01	MARCA / MODEL SCHAKO / PA2b	CABAL D'AIRE (m³/h) 524
		MESURES (mm) 625x125
RE.02	MARCA / MODEL SCHAKO / PA2b	CABAL D'AIRE (m³/h) 704
		MESURES (mm) 525x225



Planta	Nom	Superfície	Fred						Calor				Total	Total	Model	Marca
			Càrregues		Ventilació		Total amb recuperació	Càrregues		Ventilació		Total amb 0% recuperació				
			Sensible	Latent	Sensible	Latent		Sensible	Latent	Sensible	Latent					
PB	Despatx	10,04	1.709	578	2.287	262	425	687	2.974	2.259	960	3.219	3,13	3,23	VED230	Airlan
PB	Sala de Control	30,82	2.507	664	3.171	337	633	970	4.141	2.276	1.305	3.581	4,42	4,65	VED330	Airlan
PB					0			0	0			0				
					5.458			1.657	7.115			6.800	7,55	7,88		

EMPLAÇAMENT
Av. Eduard Maristany, 44
08930 Sant Adrià del Besòs

DESEMBRE 2023

TRAM	CABAL (m3/sg)	CABAL (m3/h)	LONGITUT (m)	VELOCITAT MAXIMA (m/sg)	PERDUA MAXIMA (mm.c.d.a./m)	RELACIO A/B màxima	CANTELL MAXIM (mm)	DIAMETRE (mm)	BASE (mm)	CANTELL (mm)	CONDUCTE EXTERIOR (si o no)	TIPUS D'AILLAMENT	GRUIX MINIM L'AILLAMENT (mm)	VELOCITAT (m/s)	PERDUA CARREGA (mm.c.d.a./m)	PERDUA TOTAL (mm.c.d.a.)
Aportació																
AP. 01	0,04	135	3,00	6,00	0,30	3,0	75	125	175	75	no	Climaver	24	3,06	0,15	0,58
AP. 02	0,05	180	1,00	6,00	0,30	3,0	75	125	175	75	no	Climaver	24	4,07	0,26	0,32
AP. 03	0,15	524	2,00	6,00	0,30	3,0	125	200	250	125	no	Climaver	24	4,63	0,19	0,46
AP. 04	0,10	349	3,00	6,00	0,30	3,0	100	175	250	100	no	Climaver	24	4,03	0,17	0,63
AP. 05	0,05	175	1,00	6,00	0,30	3,0	75	125	175	75	no	Climaver	24	3,95	0,25	0,31
AP. 06	0,20	704	1,00	6,00	0,30	3,0	125	200	250	125	no	Climaver	24	6,22	0,32	0,40
AP. 07	0,10	352	1,00	6,00	0,30	3,0	100	175	250	100	no	Climaver	24	4,07	0,17	0,21
AP. 08	0,10	352	1,00	6,00	0,30	3,0	100	175	250	100	no	Climaver	24	4,07	0,17	0,21

Propietat
PROPIETARI

VºBº Propietat

PROJECTAT

Aribau 70

Aribau 70, 2º 1º - 08011
Barcelona 93 440 09 69

VºBº Tècnic

Laia Roca

Nº COL : 28076-3

TRAM	CABAL (m3/sg)	CABAL (m3/h)	LONGITUT (m)	VELOCITAT MAXIMA (m/sg)	PERDUA MAXIMA (mm.c.d.a./m)	RELACIO A/B màxima	CANTELL MAXIM (mm)	DIAMETRE (mm)	BASE (mm)	CANTELL (mm)	CONDUCTE EXTERIOR (si o no)	TIPUS D'AILLAMENT	GRUIX MINIM L'AILLAMENT (mm)	VELOCITAT (m/s)	PERDUA CARREGA (mm.c.d.a./m)	PERDUA TOTAL (mm.c.d.a.)
Extracció																
EX 01	0,15	524	3,00	6,00	0,30	3,0	125	200	250	125	no	Climaver	24	4,63	0,19	0,69
EX 02	0,20	704	5,00	6,00	0,30	3,0	125	200	250	125	no	Climaver	24	6,22	0,32	1,98

ARQUITECTE

ARIBAU 70
c/ Aribau 70, 2n 1a
08011 BARCELONA
93 440 09 69

INSTAL·LACIONS

CLIMATITZACIÓ

CÀLCULS

S/E

	TRAM Nº	1		2		3		4		5	
		POTENCIA	VELOCITAT	POTENCIA	VELOCITAT	POTENCIA	VELOCITAT	POTENCIA	VELOCITAT	POTENCIA	VELOCITAT
A.F. IMPULSIO SALT TERMIC ºC	Frig/h	6.493	0,73	6.493	0,73	6.493	0,73	3.801	0,67	2.692	0,48
	5	1 1/4"	0,22	1 1/4"	0,11	1 1/4"	0,49	3/4"	0,12	3/4"	0,13
A.F. RETURN SALT TERMIC ºC	Frig/h	6.493	0,73	6.493	0,73	6.493	0,73	3.801	0,67	2.692	0,48
	5	1 1/4"	0,22	1 1/4"	0,11	1 1/4"	0,49	3/4"	0,12	3/4"	0,13
A.C. IMPULSIO SALT TERMIC ºC	Kcal/h	6.777	0,77	6.777	0,77	6.777	0,77	3.999	0,71	2.778	0,49
	5	1 1/4"	0,23	1 1/4"	0,12	1 1/4"	0,52	3/4"	0,13	3/4"	0,14
A.C. RETURN SALT TERMIC ºC	Kcal/h	6.777	0,77	6.777	0,77	6.777	0,77	3.999	0,71	2.778	0,49
	5	1 1/4"	0,23	1 1/4"	0,12	1 1/4"	0,52	3/4"	0,13	3/4"	0,14
CIRCUIT VELOCITAT MAXIMA	Nº	2,00	m/s	2,00	m/s	2,00	m/s	2,00	m/s	2,00	m/s
PERDUA MAXIMA		40,00	mmcda/m	40,00	mmcda/m	40,00	mmcda/m	40,00	mmcda/m	40,00	mmcda/m
LONGITUT	m	4,00	m	2,00	m	9,00	m	2,00	m	4,00	m
CABALS A.F.I		1,30	m3/hora	1,30	m3/hora	1,30	m3/hora	0,76	m3/hora	0,54	m3/hora
CABALS A.F.R		1,30	m3/hora	1,30	m3/hora	1,30	m3/hora	0,76	m3/hora	0,54	m3/hora
CABALS A.C.I		1,36	m3/hora	1,36	m3/hora	1,36	m3/hora	0,80	m3/hora	0,56	m3/hora
CABALS A.C.R		1,36	m3/hora	1,36	m3/hora	1,36	m3/hora	0,80	m3/hora	0,56	m3/hora

CL.03

PROJECTE TÈCNIC
DE LES OBRES
DE LA REFORMA
DE LA SALA
DE CONTROL

EMPLAÇAMENT
Av. Eduard Maristany, 44
08930 Sant Adrià del Besòs

DESEMBRE 2023

Propietat
PROPIETARI

V^B Propietat

PROJECTAT

**Aribau
70**

Aribau 70, 2^a 1^a - 08011
Barcelona 93 440 09 69

V^B Tècnic

Laia Roca

N^o COL : 28076-3

ARQUITECTE











ARIBAU 70
c/ Aribau 70, 2n 1a
08011 BARCELONA
93 440 09 69











INSTAL·LACIONS

CLIMATITZACIÓ
ESQUEMA DE PRINCIPI

S/E

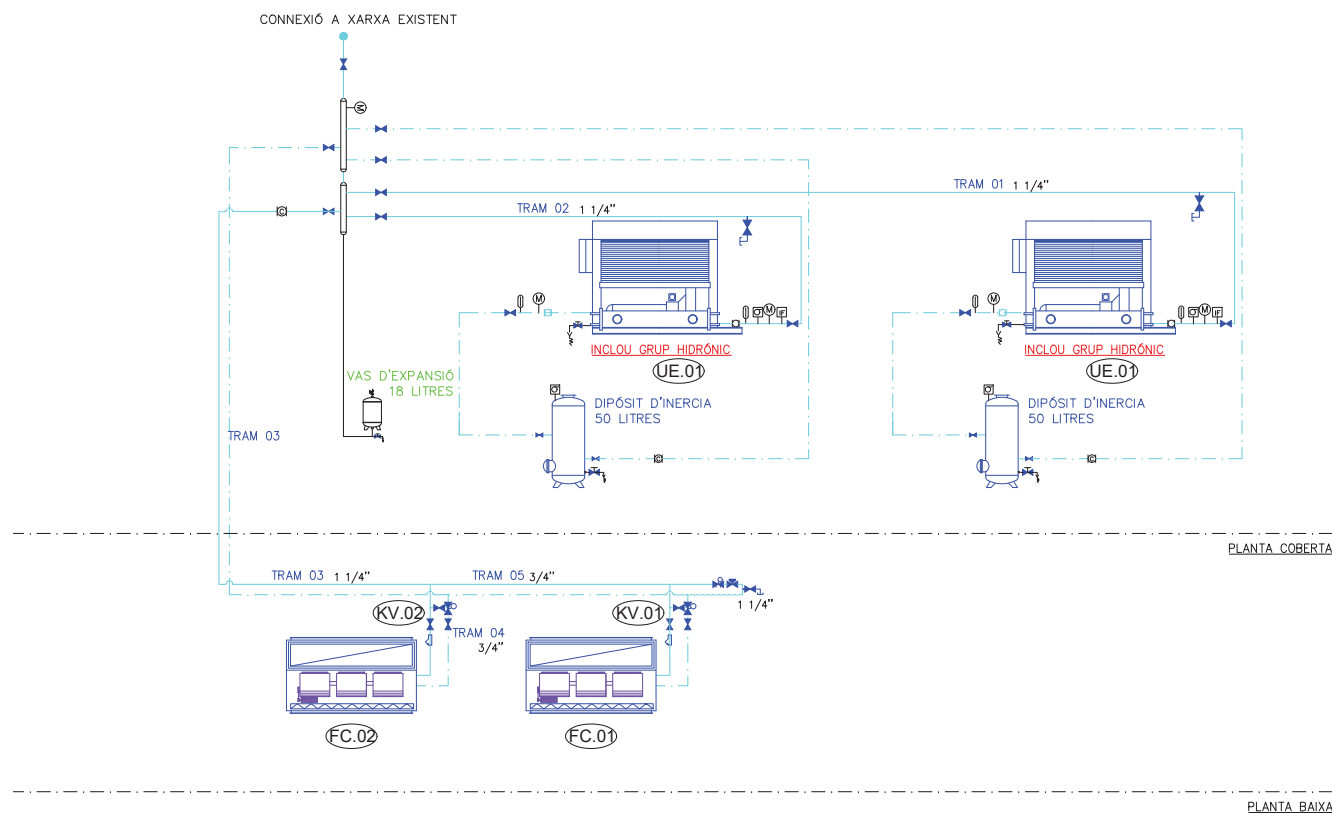
CL.04

-  VÁLVULA DE PAPALLONA
-  VÁLVULA BYPASS AUTOMÀTIC MODEL AVDO D25N MARCA DANFOSS
-  VÁLVULA DE BUIDAT
-  VÁLVULA D'EQUILIBRAT DINÀMIC MODEL: ABOM, MARCA: DANFOSS
-  VÁLVULA DE SEGURETAT
-  PURGADOR
-  SONDA DE TEMPERATURA
-  MANÒMETRE
-  TERMÒMETRE
-  INTERRUPTOR DE FLUX

-  COMPTADOR D'ENERGIA
-  ESMORTEIDOR
-  FILTRE D'AIGUA
-  DESGUÀS
-  FAN COIL HORIZONTAL PER A 2 TUBS
-  UNITAT EXTERIOR
-  DIPÒSIT D'INÈRCIA DE 50 LITRES DE CAPACITAT
-  KIT DE FAN-COIL AMB VÁLVULA DE CONTROL, VÁLVULA D'EQUILIBRAT I ACTUADOR
-  PUNT DE CONNEXIÓ A XARXA EXISTENT
-  PUNT DE CONNEXIÓ A UNITAT EXTERIOR

MARCA	AIRLAN
MODEL	VED 230
POTÈNCIA FRIGORÍFICA (kW)	3,13
POTÈNCIA CALORÍFICA (kW)	3,23
CABAL (m ³ /h)	524
(FC.01)	
MARCA	AIRLAN
MODEL	VED 330
POTÈNCIA FRIGORÍFICA (kW)	4,42
POTÈNCIA CALORÍFICA (kW)	4,65
CABAL (m ³ /h)	704
MESURES (ample/lons/alçada)	1.122x584x217mm
(FC.02)	
MARCA	DANFOSS
MODEL	FLEXO-S DN 15
CABAL (l/h)	65-650
(KV.01)	
MARCA	DANFOSS
MODEL	FLEXO-S DN 20
CABAL (l/h)	110-1100
(KV.02)	

MARCA	CARRIER
MODEL	30AWH 10R
POTÈNCIA FRIGORÍFICA (kW)	8,00
POTÈNCIA CALORÍFICA (kW)	10,00
CABAL D'AIRE (m ³ /h)	4200
MESURES (ample/lons/alçada)	1335x475x675mm
(UE.01)	



PLANTA COBERTA

PLANTA BAIXA

PROJECTE TÈCNIC
DE LES OBRES
DE LA REFORMA
DE LA SALA
DE CONTROL

EMPLAÇAMENT
Av. Eduard Maristany, 44
08930 Sant Adrià del Besòs

DESEMBRE 2023

Propietat
PROPIETARI

VºBº Propietat

PROJECTAT

**Aribau
70**

Aribau 70, 2º 1º - 08011
Barcelona 93 440 09 69

VºBº Tècnic

Laia Roca

Nº COL : 28076-3

ARQUITECTE

ARIBAU 70
c/ Aribau 70, 2n 1a
08011 BARCELONA
93 440 09 69

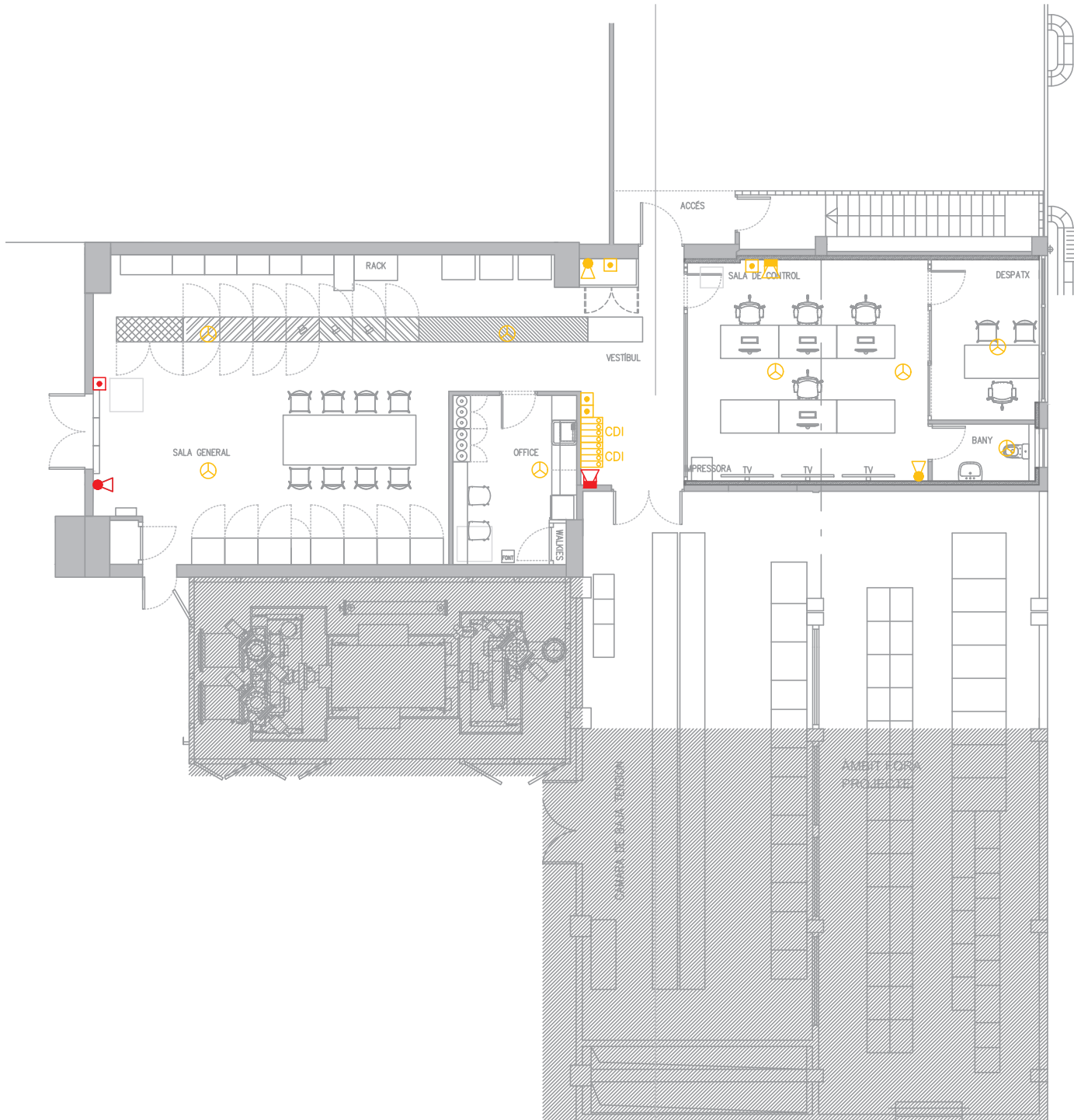
INSTAL·LACIONS







CONTRA INCENDIS



PLANTA BAIXA

1/100

IN.01



-  EXTINTOR MANUAL DE POLS SECA AMB PRESSIÓ INCORPORADA EXISTENT
-  POLSADOR MANUAL D'ALARMA D'AVÍS PER INSTAL·LACIÓ CONTRA INCENDIS EXISTENT
-  SIRENA ELECTRÒNICA D'INCENDIS PER INSTAL·LACIÓ INTERIOR DE L'EDIFICI EXISTENT
-  DESMUNTATGE, TRASLLAT I MUNTATGE D'EXTINTOR MANUAL DE POLS SECA AMB PRESSIÓ INCORPORADA EXISTENT
-  DESMUNTATGE, TRASLLAT I MUNTATGE DE POLSADOR MANUAL D'ALARMA D'AVÍS PER INSTAL·LACIÓ CONTRA INCENDIS EXISTENT
-  DESMUNTATGE, TRASLLAT I MUNTATGE DE SIRENA ELECTRÒNICA D'INCENDIS PER INSTAL·LACIÓ INTERIOR DE L'EDIFICI EXISTENT

-  DESMUNTATGE, TRASLLAT I MUNTATGE DE CENTRAL DE DETECCIÓ D'INCENDIS EXISTENT
-  DESMUNTATGE I MUNTATGE DE DETECTOR ÒPTIC ANALÒGIC DE FUMS EXISTENT

PROJECTE TÈCNIC
DE LES OBRES
DE LA REFORMA
DE LA SALA
DE CONTROL

EMPLAÇAMENT
Av. Eduard Maristany, 44
08930 Sant Adrià del Besòs

DESEMBRE 2023

Propietat
PROPIETARI

VºBº Propietat

PROJECTAT

**Aribau
70**

Aribau 70, 2º 1º - 08011
Barcelona 93 440 09 69

VºBº Tècnic

Laia Roca

Nº COL : 28076-3

ARQUITECTE

ARIBAU 70
c/ Aribau 70, 2n 1a
08011 BARCELONA
93 440 09 69

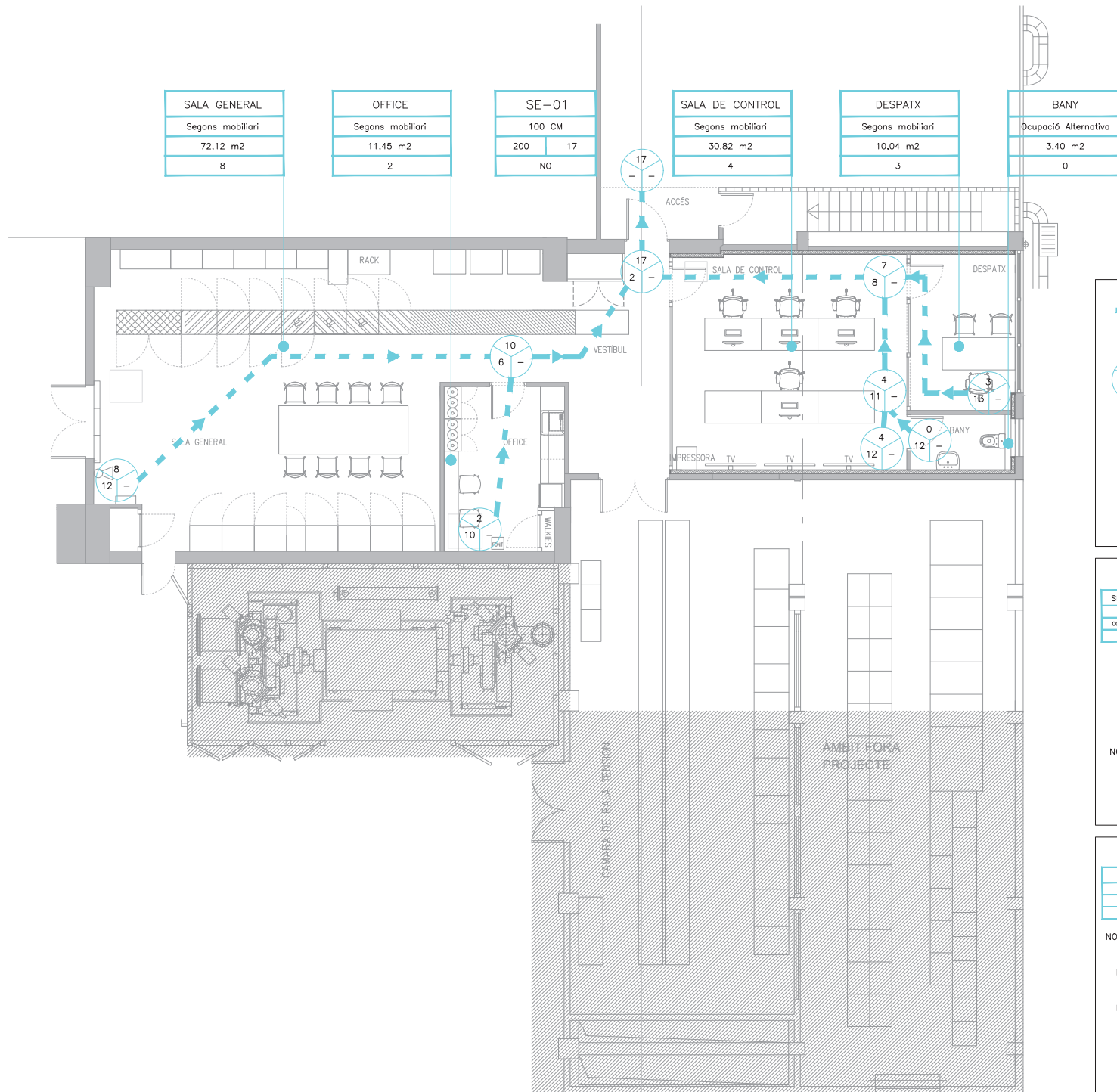
INSTAL·LACIONS

EVACUACIÓ

PLANTA BAIXA

1/100

EV.01



SALA GENERAL
Segons mobiliari
72,12 m2
8

OFFICE
Segons mobiliari
11,45 m2
2

SE-01
100 CM
200 17
NO

SALA DE CONTROL
Segons mobiliari
30,82 m2
4

DESPATX
Segons mobiliari
10,04 m2
3

BANY
Ocupació Alternativa
3,40 m2
0

REGORREGUT D'EVACUACIÓ EN CAS D'EMERGENÇA INDICANT LA DISTÀNCIA DE L'ORIGEN D'EVACUACIÓ FINS LA SORTIDA MÉS PROPERA

A. OCUPACIÓ MÀXIMA DE PERSONES DE L'ESPAI DETERMINAT EN CAS D'EMERGENÇA.

B. DISTÀNCIA FINS A LA SORTIDA MÉS PROPERA.

C. LONGITUD DEL REGORREGUT D'EVACUACIÓ FINS A UN REGORREGUT ALTERNATIU.

REGORREGUT D'EVACUACIÓ ALTERNATIU EN CAS D'EMERGENÇA

PORTES, SORTIDES I PASSADISOS

SE, SP, ...	SE : SORTIDA EDIFICI
000 CM	SP : SORTIDA PLANTA
CCC EEE	PE : PORTA EVACUACIÓ
SI/NO	PA : PASSADIS

000 CM : AMPLADA DE LA PORTA

CCC : CAPACITAT MÀXIMA DE PERSONES

EEE : EVACUACIÓ

SI/NO : BARRA HORIZONTAL D'EMPENTA

NOTA : PORTES RF AMB MIRALLA

OCUPACIONS

ZONA	ZONA : NOM DE LA ZONA DE L'EDIFICI
DDD	DDD : DENSITAT D'OCUPACIÓ
SSS	SSS : SUPERFÍCIE DE LA ZONA
OCU	OCU : NUM. DE PERSONES QUE OCUPEN LA ZONA

NOTA : ELS ESPAIS SENSE DEFINICIÓ D'OCUPACIÓ ES CONSIDERAN AMB OCUPACIÓ NULLA

NOTA 1 LA COL·LOCACIÓ DE TOTS ELS ELEMENTS SERÀ REPLANTEJADA EN OBRA

NOTA 2 TOTES LES PORTES D'EVACUACIÓ TINDRAN UNA AMPLADA MÍNIMA DE 80 CM

PROJECTE TÈCNIC
DE LES OBRES
DE LA REFORMA
DE LA SALA
DE CONTROL

EMPLAÇAMENT
Av. Eduard Maristany, 44
08930 Sant Adrià del Besòs

DESEMBRE 2023

Propietat
PROPIETARI

VºBº Propietat

PROJECTAT

**Aribau
70**

Aribau 70, 2º 1º - 08011
Barcelona 93 440 09 69

VºBº Tècnic

Laia Roca

Nº COL : 28076-3

ARQUITECTE

ARIBAU 70
c/ Aribau 70, 2n 1a
08011 BARCELONA
93 440 09 69

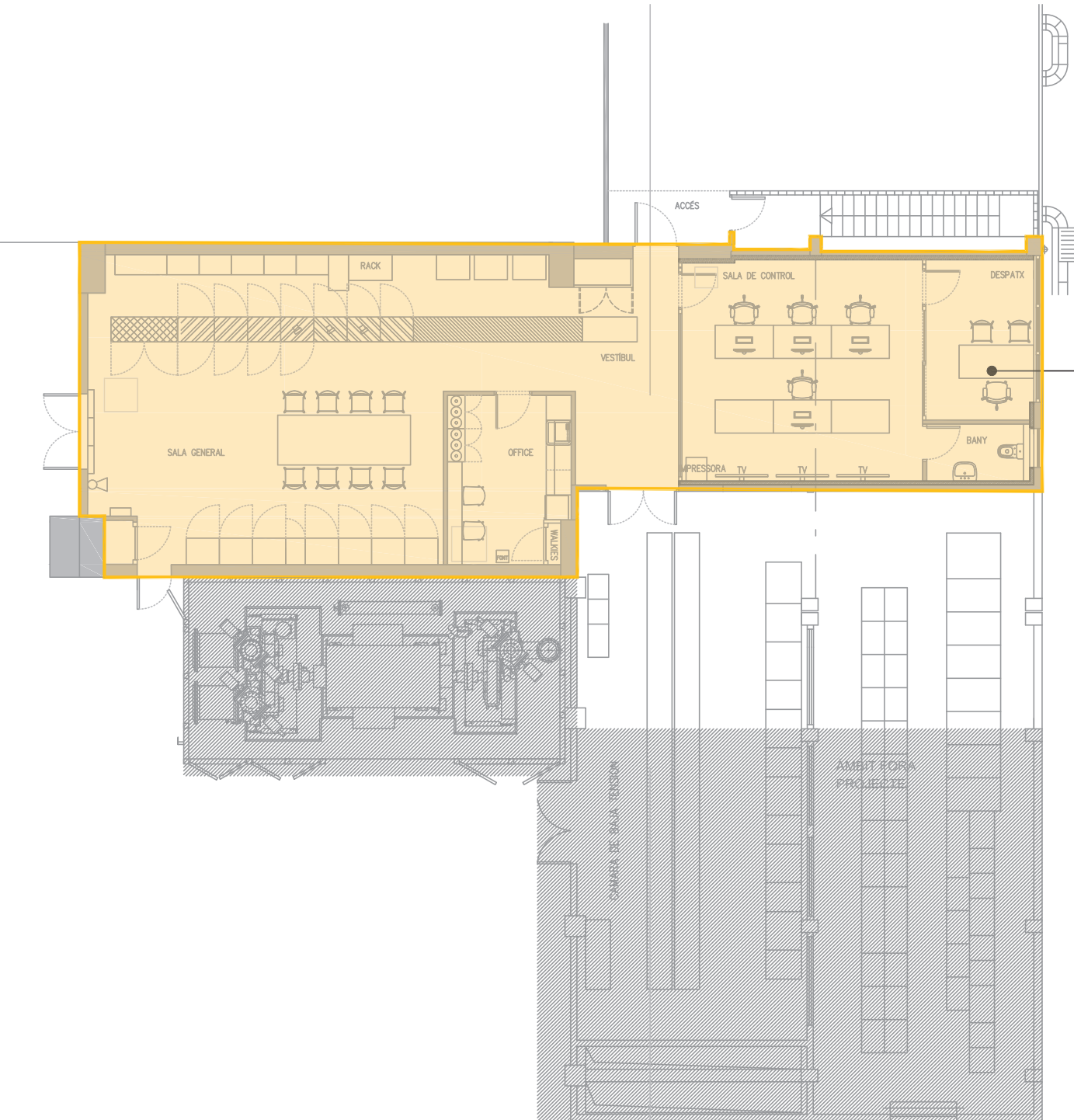
INSTAL·LACIONS

SECTORITZACIÓ

PLANTA BAIXA

1/100

SE.01



SECTOR 01	
-	
R90	-
EI2 45-C5	
NO	

SECTORS D'INCENDIS	
SECTOR	SECTOR : NOM SECTOR D'INCENDI
RISC ESPECIAL	RISC : CLASIFICACIÓ RISC ESPECIAL D'INCENDI
R 000	R 000 : RESISTENCIA AL FOC ESTRUCTURA PORTANT
EI 000	EI 000 : RESISTENCIA AL FOC PARETS I SOSTRES
EI2 00-C5	EI2 00-C5 : PORTES COMUNICACIÓ AMB LA RESTA D'EDIFICI
SI/NO	SI/NO : VESTIBUL D'INDEPENDENCIA
SUPERFÍCIES DELS SECTORS D'INCENDIS	
■	SECTOR 01 : 161,00 m2

