



INFORME DE NECESSITAT DEL CONTRACTE MENOR

Dades del contracte

Petició de contracte: Execució de les obres de retirada de paviment de cautxú del pati de jocs de la planta 2a i instal·lació d'un nou paviment de gres ceràmic antilliscant exterior a l'Escola Bressol Enxaneta, ubicada al carrer Jaén 22, del districte de Gràcia de la ciutat de Barcelona.
Tipus contracte: es proposa com a CPV 45261220-2: Trabajos de recubrimiento de cubiertas
L'objecte del contracte es la retirada de paviment de cautxú del pati de jocs de la planta 2a i instal·lació d'un nou paviment de gres ceràmic antilliscant exterior a l'Escola Bressol Enxaneta, ubicada al carrer Jaen 22, del districte de Gràcia de la ciutat de Barcelona per donar compliment amb l'informe de l'Agència de Salut Pública de Barcelona que recomana la substitució prioritària del paviment de cautxú d'aquesta escola bressol.
Pressupost (IVA inclòs) : 19.502,07 € IVA tipus 21%: 3.384,66 € Pressupost net (sense l'IVA) 16.117,41 € <u>Aquest pressupost net no pot ser superat per l'oferta.</u>

Antecedents

El Departament de Serveis Tècnics de l'IMEB s'encarrega de gestionar els equipaments educatius de la ciutat, sent les escoles bressol municipals, els espais familiars de criança municipal, les escoles de música municipals i el Conservatori Municipal de Música.

L'Escola Bressol Enxaneta, ubicada al carrer Jaén 22, del districte de Gràcia de la ciutat de Barcelona disposa d'un pati de jocs a la planta segona.

El pati de la planta segona, el paviment es de cautxú i es troba molt degradat.

A petició del Departament de Serveis Tècnics de l'IMEB es va realitzar una visita juntament amb l'Agència de Salut Pública de Barcelona. Després d'aquesta visita, l'ASPB en un informe recomana la substitució prioritària del paviment de cautxú del pati de la planta segona d'aquesta escola bressol. Aquest informe expressa que hi ha una evidència clara que els materials de cautxú reciclat que s'utilitzen en els terres utilitzats a parcs infantils i espais de joc dels infants, contenen compostos químics potencialment tòxics.



L'IMEB no té els mitjans personals ni materials per a executar directament aquesta prestació.

L'objecte de la prestació ni s'ha fraccionat ni s'ha alterat per a evitar l'aplicació de les normes de contractació pública que defineixen els llindars per a cada tipus de contracte.

Descripció de l'objecte. Prescripcions tècniques

Per donar compliment a l'informe de l'Agència de Salut Pública de Barcelona que recomana la substitució prioritària del paviment de cautxú de l'escola bressol Enxaneta, es realitzarà la retirada del paviment de cautxú del pati de la planta segona.

Les feines es portaran a terme a:

- 1. EBM ENXANETA**
C. Jaén, 22, 08012

Les feines seran:

- Arrancada de 120 m² paviment existent de cautxú per mitjans manuals.
- Aplicació de 120 m² de capa d'anivellament de 4cm amb pont d'unió per l'adherència del morter amb el nou paviment.
- Subministrament i col·locació de 120 m² de paviment de gres ceràmic antilliscant per exterior.
- Pintat de parament vertical de ciment en una superfície de 46,5 m².
- Càrrega, transport i disposició controlada dels residus inerts en dipòsit autoritzat.

S'annexa pressupost al final del present document.

Lloc de realització de la prestació

Escola bressol Enxaneta, ubicada al carrer Jaén 22, del districte de Gràcia de la ciutat de Barcelona.

Inici de les prestacions i termini d'execució

Les prestacions s'iniciaran l'endemà de l'adjudicació del contracte i fins el 31 de desembre de 2024.

Selecció del/de la proveïdor/a

El criteri d'adjudicació serà l'oferta econòmica més beneficiosa per l'Institut Municipal d'Educació de Barcelona



Responsable del contracte

Com a responsable del contracte es designa al senyor Sergi Salvador Carreño, Cap del Departament de Serveis Tècnics de l'IMEB.

Tramesa d'ofertes

El licitador haurà d'enviar les seves ofertes mitjançant el portal de Contractació (<https://licitacions.bcn.cat/>).

No s'admetrà cap altre forma d'enviament o lliurament de l'oferta.

L'oferta s'haurà d'emplenar segons el model de presentació d'ofertes que s'adjunta. L'oferta haurà d'estar degudament signada per l'empresa licitadora.

Per a la contractació menor amb lliure concurrència el termini de presentació de les ofertes serà com a mínim de 5 dies hàbils des de la data d'enviament de petició d'oferta.

Notificació de l'adjudicació

L'adjudicació del contracte es notificarà a l'interessat i es publicarà de forma agregada en el Perfil de Contractant d'acord amb allò previst a l'article 63.4 de la LCSP.

Signatura digital

NUM.	CODI	UA	DESCRIPCIÓ	AMIDAMENT	PREL	IMPORT TOTAL
1	P2143-4RRX	m2	Arrencada de paviment de cautxú, amb mitjans manuals i càrrega manual de runa sobre camió o contenidor Criteri d'amidament: m de llargària realment enderrocada, segons les especificacions de la DT. m de llargària realment enderrocada, segons les especificacions de la DT. Unitat realment enderrocada, segons les especificacions de la DT. m2 de superfície amidada segons les especificacions de la DT. m3 de volum amidat segons les especificacions de la DT. (P - 3)	120,000	15,75	1.890,00
2	P2R6-4I4R	m3	Càrrega amb mitjans mecànics i transport de residus inerts o no especials a instal·lació autoritzada de gestió de residus, amb camió per a transport de 7 t, amb un recorregut de més de 15 i fins a 20 km Criteri d'amidament: m3 de volum amidat amb el criteri de la partida d'obra d'excavació que li correspongui, incrementat amb el coeficient d'esponjament indicat en el plec de condicions tècniques, o qualsevol altre acceptat prèviament i expressament per la DF. La unitat d'obra no inclou les despeses d'abocament ni de manteniment de l'abocador. Es considera un increment per esponjament d'un 35%. (P - 4)	11,400	17,14	195,40
3	P2R6-4I6E	m3	Càrrega amb mitjans manuals i transport de residus inerts o no especials a instal·lació autoritzada de gestió de residus, amb contenidor de 5 m3 de capacitat Criteri d'amidament: m3 de volum amidat amb el criteri de la partida d'obra d'excavació que li correspongui, incrementat amb el coeficient d'esponjament indicat en el plec de condicions tècniques, o qualsevol altre acceptat prèviament i expressament per la DF. La unitat d'obra no inclou les despeses d'abocament ni de manteniment de l'abocador. Es considera un increment per esponjament d'un 35%. (P - 5)	11,400	41,27	470,48
4	P2RA-EU6F	m3	Disposició controlada en dipòsit autoritzat inclòs el cànon sobre la deposició controlada dels residus de la construcció, segons la LLEI 8/2008, de residus de formigó inerts amb una densitat 1,45 t/m3, procedents de construcció o demolició, amb codi 17 01 01 segons la Llista Europea de Residus Criteri d'amidament: m3 de volum de cada tipus de residu dipositat a l'abocador o centre de recollida corresponent. kg de pes de cada tipus de residu dipositat a l'abocador o centre de recollida corresponent. La unitat d'obra inclou totes les despeses per la disposició de cada tipus de residu al centre corresponent. Inclou el cànon d'abocament del residu a dipòsit controlat segons el que determina la Llei 8/2008, el pagament del qual queda suspès segons la Llei 7/2011. La empresa receptora del residu ha de facilitar al constructor la informació necessària per complimentar el certificat de disposició de residus, d'acord amb l'article 5.3 del REAL DECRETO 105/2008. (P - 6)	11,400	15,95	181,83
5	P5ZZ3-6PJ3	m	Neteja de canal i desembussament de gàrgoles i baixants (P - 7)	10,000	4,90	49,00
6	NET0001	m2	Neteja final d'obra en edifici, incloent els treballs d'eliminació de la sucietat i la pols acumulada en paraments i tancaments, neteja i desinfecció de la totalitat d'espais, neteja de vidres i tancaments exteriors, eliminació de taques i restes de guix i morter adherits en terres i altres elements, recollida i retirada de plàstics i cartrons, tot això junt amb les restes de fi d'obra dipositats en el contenidor de residus per al seu transport a abocador autoritzat. (P - 2)	370,000	1,50	555,00

PRESSUPOST

Data: 26/09/24

Pàg.: 2

TOTAL	Capítol	01.01			3.341,71
--------------	----------------	--------------	--	--	-----------------

Obra	01	Pressupost PAVEXTENXANETA
Capítol	02	NOU PAVIMENT

NUM. CODI	UA	DESCRIPCIÓ	AMIDAMENT	PREL	IMPORT TOTAL
1 P93G-57Q2	m2	Recrescuda del suport de paviments, de 4 cm de gruix, amb morter de ciment 1:4 Criteri d'amidament: m2 de superfície amidada segons les especificacions de la DT, amb deducció de la superfície corresponent a obertures, d'acord amb els criteris següents: Obertures <= 1 m2: No es dedueixen Obertures > 1 m2: Es dedueix el 100% (P - 9)	120,000	10,61	1.273,20
2 P9D5-364C	m2	Paviment exterior, de rajola de gres extruït esmaltat de forma rectangular o quadrada, de 16 a 25 peces/m2, preu alt, grup Al-Alla (UNE-EN 14411), col·locades amb adhesiu per a rajola ceràmica C2-TE (UNE-EN 12004) i rejuntat amb beurada CG2 (UNE-EN 13888) Criteri d'amidament: m2 de superfície amidada segons les especificacions de la DT, amb deducció de la superfície corresponent a obertures, d'acord amb els criteris següents: Obertures <= 1 m2: No es dedueixen Obertures > 1 m2: Es dedueix el 100% (P - 10)	120,000	51,84	6.220,80
3 REPSOC01	pa	Reparació de les peces de sòcol afectades en la retirada del cautxú. S'inclou el repàs de pintura i la substitució de peces en cas necessari. (P - 12)	1,000	450,95	450,95
4 EXTNP09	pa	Partida alçada pel l'execució de treballs no previstos o necessaris per vicis ocults en les actuacions. (P - 1)	1,000	750,00	750,00
5 P9ZD-4ZEA	m	Tapajunts de paviment, per a junt de 50 mm d'amplària mitjana, amb perfil de neoprè i suport d'alumini, col·locant amb fixacions mecàniques Criteri d'amidament: m de llargària amidada segons les especificacions de la DT. (P - 11)	3,600	235,95	849,42
6 P89H-4V7G	m2	Pintat de parament vertical exterior de ciment, amb pintura plàstica amb acabat llis, amb una capa de fons diluïda i dues d'acabat Criteri d'amidament: m2 de superfície real amidada segons les especificacions de la DT. Amb deducció de la superfície corresponent a obertures d'acord amb els criteris següents: Obertures <= 4 m2: No es dedueixen Obertures > 4 m: Es dedueix el 100% Aquests criteris inclouen la superfície dels paraments laterals de l'obertura en una fondària de 30 cm, com a màxim, excepte en el cas d'obertures de més de 4,00 m2, en que aquesta superfície s'ha d'amidar expressament. Inclouen igualment la neteja dels elements que configuren l'obertura, com ara bastiments que s'hagin embrutat. (P - 8)	46,500	5,87	272,96

TOTAL	Capítol	01.02			9.817,33
--------------	----------------	--------------	--	--	-----------------

Obra	01	Pressupost PAVEXTENXANETA
Capítol	03	SEGURETAT I SALUT

NUM. CODI	UA	DESCRIPCIÓ	AMIDAMENT	PREL	IMPORT TOTAL
1 ZXAR15	u	Partida alçada per les mesures de seguretat i salut. (máx. 3% del pressupost), queda inclòs la designació del recurs preventiu, la coordinació de activitats empresarials i la avaluació de riscos amb les mesures preventives i de protecció necessàries, que serà validada per	1,000	385,00	385,00

Substitució del paviment de cautxú del
pati de la segona planta de l'EBM ENXANETA.

PRESSUPOST

Data: 26/09/24

Pàg.: 3

representant del CEB
(P - 13)

TOTAL	Capítol	01.03	385,00
--------------	----------------	--------------	---------------

TOTAL PRESSUPOST	13.544,04
-------------------------	------------------

AMIDAMENTS

Data: 26/09/24

Pàg.: 1

Obra 01 PRESSUPOST PAVEXTENXANETA
Capítol 01 EXTRACCIONS I GESTIÓ DE RESIDUS

NUM.	CODI	UA	DESCRIPCIÓ
1	P2143-4RRX	m2	Arrencada de paviment de cautxú, amb mitjans manuals i càrrega manual de runa sobre camió o contenidor Criteri d'amidament: m de llargària realment enderrocada, segons les especificacions de la DT. m de llargària realment enderrocada, segons les especificacions de la DT. Unitat realment enderrocada, segons les especificacions de la DT. m2 de superfície amidada segons les especificacions de la DT. m3 de volum amidat segons les especificacions de la DT.

Num.	Text	Tipus	[C]	[D]	[E]	[F]	TOTAL	Fórmula
1	Pati planta 2		120,000				120,000	C#*D#*E#*F#
TOTAL AMIDAMENT							120,000	

2	P2R6-4I4R	m3	Càrrega amb mitjans mecànics i transport de residus inerts o no especials a instal·lació autoritzada de gestió de residus, amb camió per a transport de 7 t, amb un recorregut de més de 15 i fins a 20 km Criteri d'amidament: m3 de volum amidat amb el criteri de la partida d'obra d'excavació que li correspongui, incrementat amb el coeficient d'esponjament indicat en el plec de condicions tècniques, o qualsevol altre acceptat prèviament i expressament per la DF. La unitat d'obra no inclou les despeses d'abocament ni de manteniment de l'abocador. Es considera un increment per esponjament d'un 35%.					
---	-----------	----	---	--	--	--	--	--

Num.	Text	Tipus	[C]	[D]	[E]	[F]	TOTAL	Fórmula
1	Paviment de cautxú		120,000			0,095	11,400	C#*D#*E#*F#
TOTAL AMIDAMENT							11,400	

3	P2R6-4I6E	m3	Càrrega amb mitjans manuals i transport de residus inerts o no especials a instal·lació autoritzada de gestió de residus, amb contenidor de 5 m3 de capacitat Criteri d'amidament: m3 de volum amidat amb el criteri de la partida d'obra d'excavació que li correspongui, incrementat amb el coeficient d'esponjament indicat en el plec de condicions tècniques, o qualsevol altre acceptat prèviament i expressament per la DF. La unitat d'obra no inclou les despeses d'abocament ni de manteniment de l'abocador. Es considera un increment per esponjament d'un 35%.					
---	-----------	----	--	--	--	--	--	--

Num.	Text	Tipus	[C]	[D]	[E]	[F]	TOTAL	Fórmula
1	Paviment de cautxú		120,000			0,095	11,400	C#*D#*E#*F#
TOTAL AMIDAMENT							11,400	

4	P2RA-EU6F	m3	Disposició controlada en dipòsit autoritzat inclòs el cànon sobre la deposició controlada dels residus de la construcció, segons la LLEI 8/2008, de residus de formigó inerts amb una densitat 1,45 t/m3, procedents de construcció o demolició, amb codi 17 01 01 segons la Llista Europea de Residus Criteri d'amidament: m3 de volum de cada tipus de residu dipositat a l'abocador o centre de recollida corresponent. kg de pes de cada tipus de residu dipositat a l'abocador o centre de recollida corresponent. La unitat d'obra inclou totes les despeses per la disposició de cada tipus de residu al centre corresponent. Inclou el cànon d'abocament del residu a dipòsit controlat segons el que determina la Llei 8/2008, el pagament del qual queda suspès segons la Llei 7/2011. La empresa receptora del residu ha de facilitar al constructor la informació necessària per complir el certificat de disposició de residus, d'acord amb l'article 5.3 del REAL DECRETO 105/2008.					
---	-----------	----	--	--	--	--	--	--

Num.	Text	Tipus	[C]	[D]	[E]	[F]	TOTAL	Fórmula
1	Paviment de cautxú		120,000			0,095	11,400	C#*D#*E#*F#

AMIDAMENTS

Data: 26/09/24

Pàg.: 2

TOTAL AMIDAMENT 11,400

5 P5ZZ3-6PJ3 m Neteja de canal i desembussament de gàrgoles i baixants

Num.	Text	Tipus	[C]	[D]	[E]	[F]	TOTAL	Fórmula
1			10,000				10,000	C#*D##*E##*F#

TOTAL AMIDAMENT 10,000

6 NET0001 m2 Neteja final d'obra en edifici, incloent els treballs d'eliminació de la societat i la pols acumulada en paraments i tancaments, neteja i desinfecció de la totalitat d'espais, neteja de vidres i tancaments exteriors, eliminació de taques i restes de guix i morter adherits en terres i altres elements, recollida i retirada de plàstics i cartrons, tot això junt amb les restes de fi d'obra dipositats en el contenidor de residus per al seu transport a abocador autoritzat.

Num.	Text	Tipus	[C]	[D]	[E]	[F]	TOTAL	Fórmula
1	Pati planta 2		120,000				120,000	C#*D##*E##*F#
2	Resta de plantes		250,000				250,000	C#*D##*E##*F#

TOTAL AMIDAMENT 370,000

Obra 01 PRESSUPOST PAVEXTENXANETA
Capítol 02 NOU PAVIMENT

NUM.	CODI	UA	DESCRIPCIÓ
1	P93G-57Q2	m2	Recrescuda del suport de paviments, de 4 cm de gruix, amb morter de ciment 1:4 Criteri d'amidament: m2 de superfície amidada segons les especificacions de la DT, amb deducció de la superfície corresponent a obertures, d'acord amb els criteris següents: Obertures <= 1 m2: No es dedueixen Obertures > 1 m2: Es dedueix el 100%

Num.	Text	Tipus	[C]	[D]	[E]	[F]	TOTAL	Fórmula
1	Pati planta 2		120,000				120,000	C#*D##*E##*F#

TOTAL AMIDAMENT 120,000

2 P9D5-364C m2 Paviment exterior, de rajola de gres extruït esmaltat de forma rectangular o quadrada, de 16 a 25 peces/m2, preu alt, grup Al-AIIa (UNE-EN 14411), col·locades amb adhesiu per a rajola ceràmica C2-TE (UNE-EN 12004) i rejuntat amb beurada CG2 (UNE-EN 13888)
Criteri d'amidament: m2 de superfície amidada segons les especificacions de la DT, amb deducció de la superfície corresponent a obertures, d'acord amb els criteris següents:
Obertures <= 1 m2: No es dedueixen
Obertures > 1 m2: Es dedueix el 100%

Num.	Text	Tipus	[C]	[D]	[E]	[F]	TOTAL	Fórmula
1	Pati planta 2		120,000				120,000	C#*D##*E##*F#

TOTAL AMIDAMENT 120,000

3 REPSOC01 pa Reparació de les peces de sòcol afectades en la retirada del cautxú. S'inclou el repàs de pintura i la substitució de peces en cas necessari.

AMIDAMENT DIRECTE 1,000

4 EXTNP09 pa Partida alçada pel l'execució de treballs no previstos o necessaris per vicis ocults en les actuacions.

AMIDAMENTS

Data: 26/09/24

Pàg.: 3

AMIDAMENT DIRECTE 1,000

- 5 P9ZD-4ZEA m Tapajunts de paviment, per a junt de 50 mm d'amplària mitjana, amb perfil de neoprè i suport d'alumini, col·locant amb fixacions mecàniques
Criteri d'amidament: m de llargària amidada segons les especificacions de la DT.

Num.	Text	Tipus	[C]	[D]	[E]	[F]	TOTAL	Fórmula
1	Portes		4,000	0,900			3,600	C#*D#*E#*F#

TOTAL AMIDAMENT 3,600

- 6 P89H-4V7G m2 Pintat de parament vertical exterior de ciment, amb pintura plàstica amb acabat llis, amb una capa de fons diluïda i dues d'acabat
Criteri d'amidament: m2 de superfície real amidada segons les especificacions de la DT.
Amb deducció de la superfície corresponent a obertures d'acord amb els criteris següents:
Obertures <= 4 m2: No es dedueixen
Obertures > 4 m: Es dedueix el 100%
Aquests criteris inclouen la superfície dels paraments laterals de l'obertura en una fondària de 30 cm, com a màxim, excepte en el cas d'obertures de més de 4,00 m2, en que aquesta superfície s'ha d'amidar expressament.
Inclouen igualment la neteja dels elements que configuren l'obertura, com ara bastiments que s'hagin embrutat.

Num.	Text	Tipus	[C]	[D]	[E]	[F]	TOTAL	Fórmula
1	Façana pati		1,000	31,000		1,500	46,500	C#*D#*E#*F#

TOTAL AMIDAMENT 46,500

Obra 01 PRESSUPOST PAVEXTENXANETA
Capítol 03 SEGURETAT I SALUT

NUM.	CODI	UA	DESCRIPCIÓ
1	ZXAR15	u	Partida alçada per les mesures de seguretat i salut. (màx. 3% del pressupost), queda inclòs la designació del recurs preventiu, la coordinació de activitats empresarials i la avaluació de riscos amb les mesures preventives i de protecció necessàries, que serà validada per representant del CEB

AMIDAMENT DIRECTE 1,000

Substitució del paviment de cautxú del
pati de la segona planta de l'EBM ENXANETA.

RESUM DE PRESSUPOST

Data: 26/09/24

Pàg.: 1

NIVELL 2 : Capítol			Import
Capítol	01.01	EXTRACCIONS I GESTIÓ DE RESIDUS	3.341,71
Capítol	01.02	NOU PAVIMENT	9.817,33
Capítol	01.03	SEGURETAT I SALUT	385,00
Obra	01	Pressupost PAVEXTENXANETA	13.544,04
			13.544,04

NIVELL 1 : Obra			Import
Obra	01	Pressupost PAVEXTENXANETA	13.544,04
			13.544,04

Substitució del paviment de cautxú del
pati de la segona planta de l'EBM ENXANETA.

PRESSUPOST D'EXECUCIÓ PER CONTRACTE

Pàg. 1

PRESSUPOST D'EXECUCIÓ MATERIAL.....	13.544,04
13 % DESPESES GENERALS SOBRE 13.544,04.....	1.760,73
6 % BENEFICI INDUSTRIAL SOBRE 13.544,04.....	812,64

PRESSUPOST D'EXECUCIÓ PER CONTRACTE

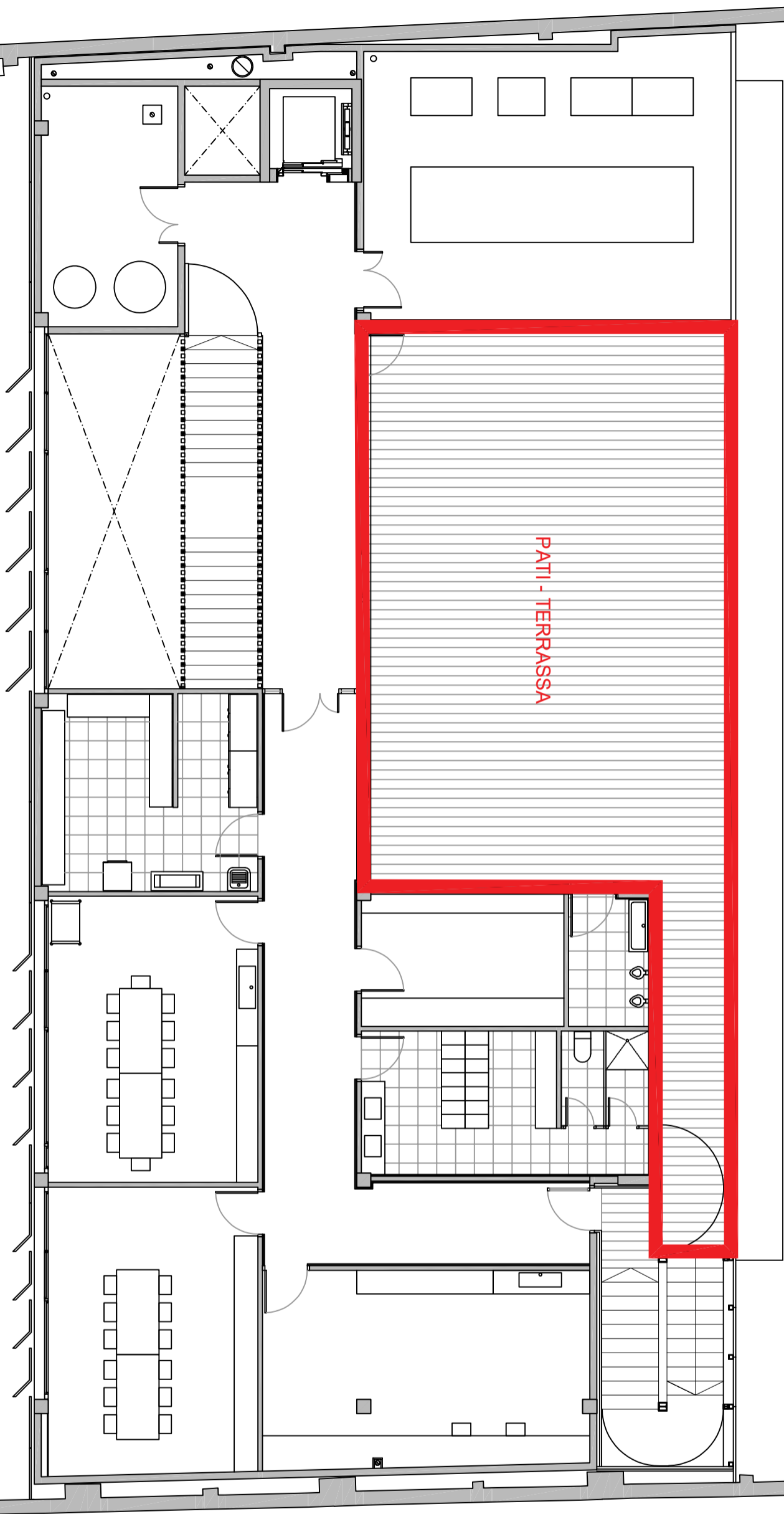
16.117,41

21 % IVA SOBRE 16.117,41.....	3.384,66
-------------------------------	----------

TOTAL PRESSUPOST PER CONTRACTE AMB IVA INCLÒS

19.502,07

Aquest pressupost d'execució per contracte (IVA inclòs) puja a
dinou mil cinc-cents dos euros amb set cèntims



PATI - TERRASSA

ZONA D'ACTUACIÓ



Ajuntament de Barcelona

EBM ENXANETA
Estat actual

Plànol: PLANTA SEGONA
 Escalles | Adreça: C/ Jaén, 22 (08012)
 A-3-1/100 | Districte: Gràcia
 A-1-1/ 50 | Data: Setembre - 2024
 Departament Serveis Tècnics
 Plànol n. 01