



INFORME DE NECESSITAT DEL CONTRACTE MENOR

Dades del contracte

Petició de contracte: Reparació de la coberta de l'EBM l'Estació
Tipus contracte: Obres. Es proposa com a CPV 45261220-2 Treballs a cobertes
L'objecte del contracte és la reparació de la coberta de l'EBM l'Estació situada al Fluvià, 253, 08020, del districte de Sant Martí de la ciutat de Barcelona
Pressupost (IVA inclòs) : 48.368,08 € IVA tipus 21%: 8.394,46 € Pressupost net (sense l'IVA) 39.973,62 € <u>Aquest pressupost net no pot ser superat per l'oferta.</u>

Antecedents

El Departament de Serveis Tècnics de l'IMEB s'encarrega de gestionar els equipaments educatius de la ciutat, sent les escoles bressol municipals, els espais familiars de criança municipal, les escoles de música municipals i el Conservatori Municipal de Música.

En el cas de les escoles bressol, l'IMEB gestiona 105 equipaments d'aquestes característiques.

L'EBM l'Estació es troba al carrer Fluvià, 253 al districte de Sant Martí

Es una escola bressol de 6 grups, distribuïts en planta baixa i primera. A la planta baixa es troben les aules, el taller, la sala de mestres, despatx de direcció i el pati de jocs. A la planta primera es troba el guardacotxes, la bugaderia, els vestidors i la cuina. El centre té diversos punts que pateixen filtracions provocades per problemes amb la impermeabilització de la coberta, sent la cuina l'espai més afectat.

Es requereix la reparació de la coberta del centre per eliminar les humitats que es pateixen en diferents punts del centre.

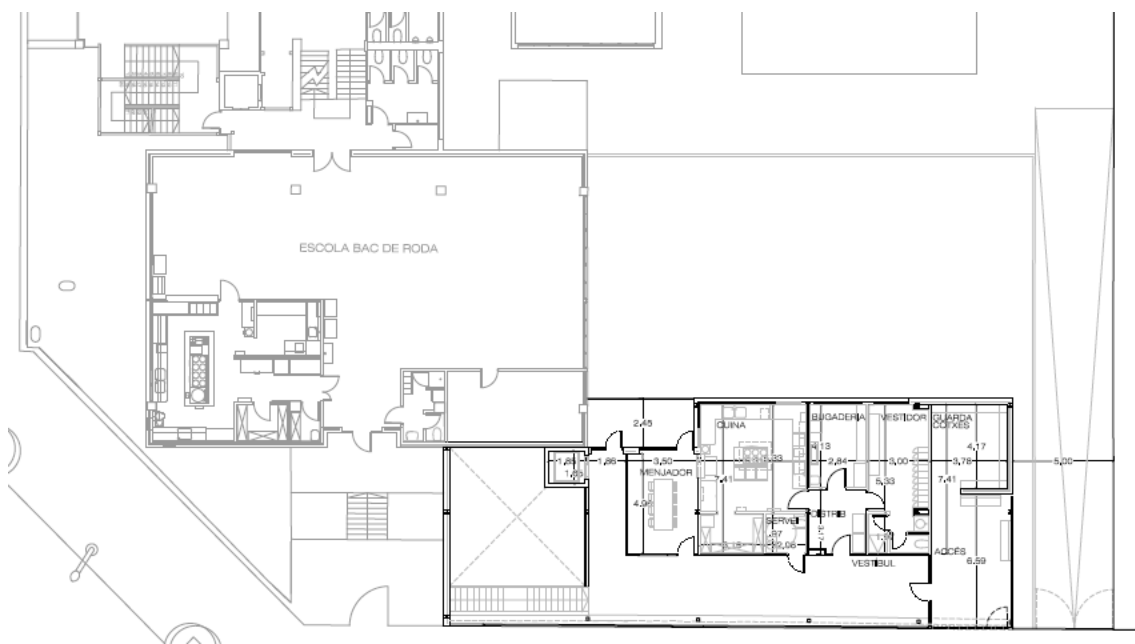
L'IMEB no té els mitjans personals ni materials per a executar directament aquesta prestació. L'objecte de la prestació ni s'ha fraccionat ni s'ha alterat per a evitar l'aplicació de les normes de contractació pública que defineixen els llindars per a cada tipus de contracte.

La prestació d'aquest servei es vol contractar des de l'endemà de l'adjudicació d'aquest contracte menor i fins el 30 de juny de 2026.



Descripció de l'objecte. Prescripcions tècniques

Els treballs consistiran en la neteja de l'actual coberta de l'EBM l'Estació, retirada de material de reblliment en junta estructural en coberta plana, reparació d'esquerda en estructura de fàbrica de maó ceràmic mitjançant el cosit amb grapes d'acer corrugat B 500 S, aplicació manual de dues mans de pintura de poliuretà alifàtic, color vermell, acabat mat, amb Sikalastic®-612, aplicació manual de dues mans de pintura plàstica a la zona reparada de la façana. Per accedir a la coberta es requerirà d'un cistell elevador de braç articulat.



Lloc de realització de la prestació

EBM l'Estació situada al Fluvià, 253, 08020, del districte de Sant Martí de la ciutat de Barcelona.

Inici de les prestacions i termini d'execució

Les prestacions s'iniciaran l'endemà de l'adjudicació del contracte i fins el 30 de juny de 2026.

Selecció del/de la proveïdor/a

D'acord amb la base d'execució 27ena 1.j. dels pressupostos 2023, s'utilitza com a criteri d'adjudicació el preu més baix.

Responsable del contracte



Com a responsable del contracte es designa al senyor Sergi Salvador Carreño, Cap del Departament de Serveis Tècnics de l'IMEB.

Tramesa d'ofertes

El licitador haurà d'enviar les seves ofertes mitjançant el portal de Contractació (<https://licitacions.bcn.cat/>).

No s'admetrà cap altre forma d'enviament o lliurament de l'oferta.

Notificació de l'adjudicació

L'adjudicació del contracte es notificarà a l'interessat i es publicarà de forma agregada en el Perfil de Contractant d'acord amb allò previst a l'article 63.4 de la LCSP.

Signatura digital