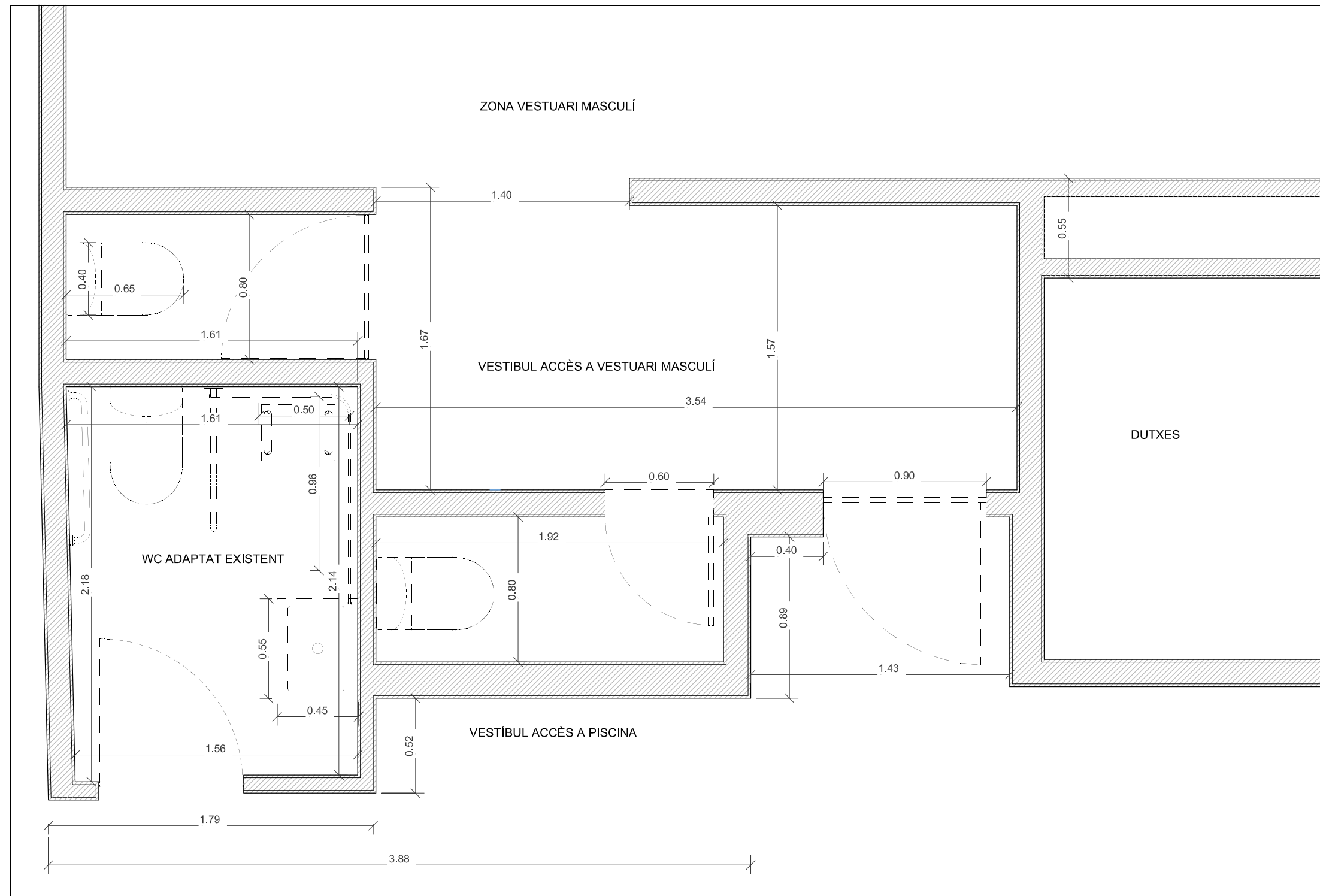


Lavabo accessible:

- Està comunicat amb un itinerari accessible
- Espai per a gir de diàmetre Ø 1,50 m lliure d' obstacles
- Portes que compleixen les condicions de l' itinerari accessible Són abatibles cap a l' exterior o corredisses
- Disposa de barres de suport, mecanismes i accessoris diferenciats cromàticament de l' entorn
- Vestuari amb elements accessibles
- Està comunicat amb un itinerari accessible
- Espai de circulació - En bateries de lavabos, dutxes, vestuaris, espais de taquilles, etc., amplada lliure de pas $\geq 1,20$ m
- Espai per a gir de diàmetre Ø 1,50 m lliure d' obstacles
- Portes que compleixen les característiques de l' itinerari accessible. Les portes de cabines de vestuari, lavabos i dutxes accessibles són abatibles cap a l' exterior o corredisses
- Lavabos accessibles - Compleixen les condicions dels lavabos accessibles
- Dutxes accessibles, vestuaris accessibles - Dimensions de la plaça d'usuaris de cadira de rodes $0,80 \times 1,20$ m - Si és un recinte tancat, espai per a gir de diàmetre Ø 1,50 m lliure d'obstacles - Disposa de barres de suport, mecanismes, accessoris i seients de suport diferenciats cromàticament de l'entorn
- Aparells sanitaris accessibles
- Lavabo - Espai lliure inferior mínim de 70 (altura) x 50 (profunditat) cm. Sense pedestal - Alçada de la cara superior ≤ 85 cm
- Vàter - Espai de transferència lateral d'amplada ≥ 80 cm i ≥ 75 cm de fons fins a la vora frontal del vàter. En ús públic, espai de transferència a banda i banda - Alçada de l'assentament entre 45 - 50 cm
- Dutxa - Espai de transferència lateral d'amplada ≥ 80 cm al costat del seient - Sòl enrasat amb pendent d'evacuació $\leq 2\%$ - Urinari - Quan hi hagi més de 5 unitats, alçada de la vora entre 30 - 40 cm almenys en una unitat
- Barres de suport
- Fàcils d'assir, secció circular de diàmetre 30-40 mm. Separades del parament 45-55 mm - Fixació i suport, suporten una força d'1 kN en qualsevol direcció
- Barres horitzontals - Se situen a una alçada entre 70-75 cm - De longitud ≥ 70 cm - Són abatibles les del costat de la transferència
- En vàters - Una barra horitzontal a cada costat, separades entre si 65-70 cm
- En dutxes - A la banda del seient, barres de suport horitzontal de forma perimetral en almenys dues parets que formin cantonada i una barra vertical a la paret a 60 cm de la cantonada o del respall del seient
- Mecanismes i accessoris
- Mecanismes de descàrrega a pressió o palanca, amb polsadors de gran superfície
- Aixetes automàtica dotada d' un sistema de detecció de presència o manual de tipus monocomandament amb palanca allargada de tipus gerontològic.
- Abast horitzontal des de seient ≤ 60 cm
- Mirall, alçada de la vora inferior del mirall $\leq 0,90$ m, o és orientable fins almenys 10° sobre la vertical
- Alçada d'ús de mecanismes i accessoris entre 0,70 - 1,20 ms
- Assentaments de suport en dutxes i vestidors
- Disposaran de seient de 40 (profunditat) x 40 (amplada) x 45-50 cm (altura), abatible i amb respall
- Espai de transferència lateral ≥ 80 cm a un costat



ESTAT ACTUAL 1:25

AUTOR:	L'ARQUITECTE TÈCNIC:	TITULAR:	PROJECTE:	EMPLAÇAMENT:	TITOL PLÀNOL:	PLÀNOL NUM:	FULL:
	 MARÍA SANTIAGO VEGA - COL. 10287 C/ CARRER FASTENRATH, 64 Pis 1.1. 08035 BARCELONA.	X Plaça Josep Maria Huertas Claveria, 1 08005 BARCELONA	X Plaça Josep Maria Huertas Claveria, 1 08005 BARCELONA	Plaça Josep Maria Huertas Claveria, 1 08005 BARCELONA	ESTAT ACTUAL	EA-01	01 de 02
					ESCALA:	DATA:	NORD:
					1:25	ABRIL 2023	

