

M7 ENGINEYERS

PROJECTE D'OBRES PER L'ADEQUACIÓ DE L'ACTIVITAT DEL CEM VINTRÓ

EMPLAÇAMENT:

Carrer Consell de Cent, 623-627
08026, Barcelona

PROMOTOR:

Ajuntament de Barcelona
P0801900B
Plaça Sant Jaume, 1
08002 Barcelona

REDACTOR:

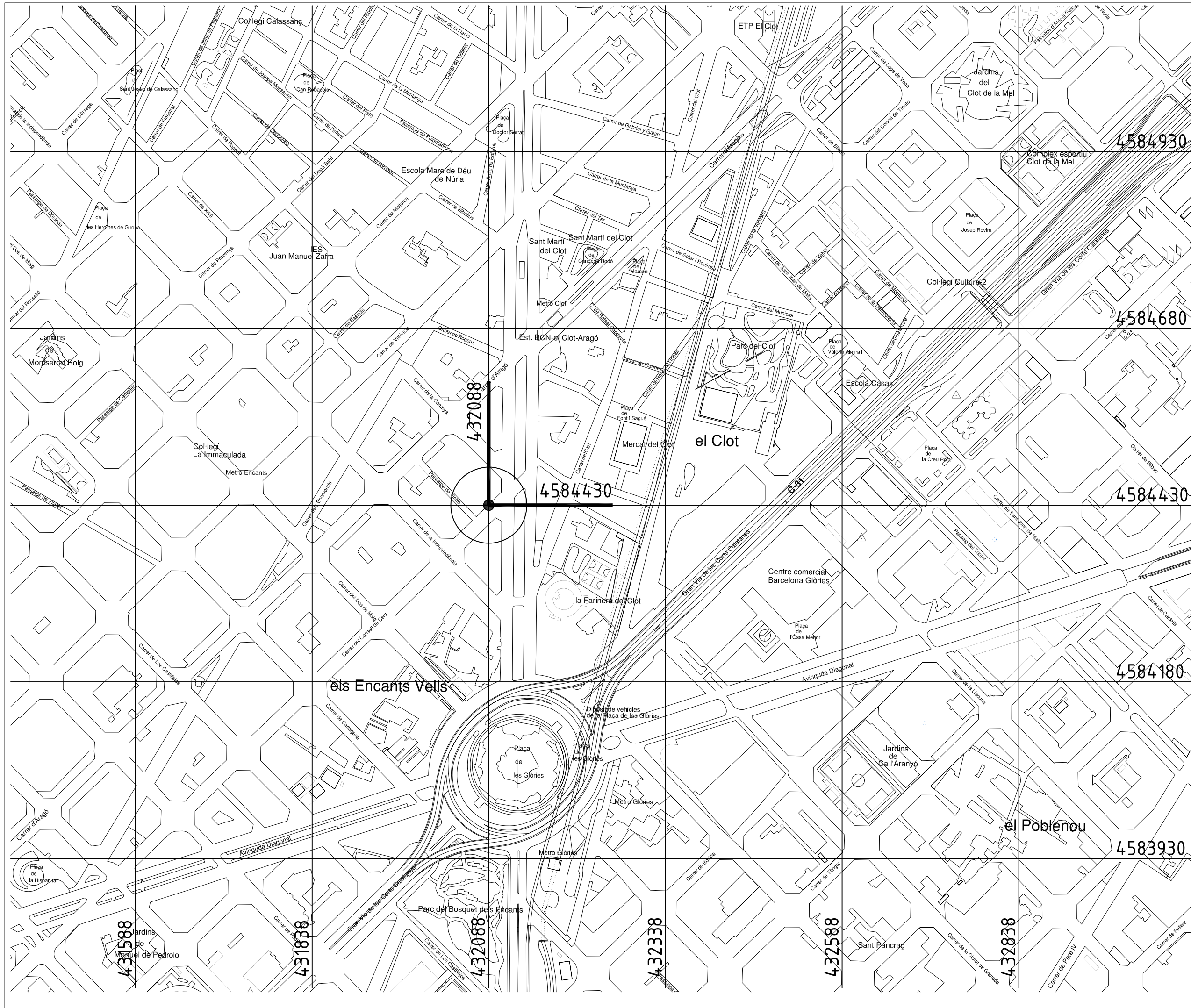
Loren Carreras Vinent
Enginyer Industrial
Col·legiat núm.: 19.124

EXPEDIENT M7 : 23014

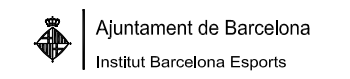
DATA: ABRIL 2023

ÍNDEX DE PLÀNOLS

Nº	PLÀNOL		ESCALA
01	SITUACIÓ I EMPLAÇAMENT	UTM	1/5000
02		EMPLAÇAMENT	1/1000
03	ESTAT ACTUAL	PLANTA BAIXA	1/200
04		PLANTA ALTELL	1/200
06		PLANTA COBERTA	1/200
07		ALÇATS I SECCIONS	1/200
09	ESTAT REFORMAT	ALÇATS I SECCIONS	1/200
12	ENDERROCS I OBRA NOVA	ALÇAT	1/200
13	FUSTERIES	DETALLS FUSTERIES	V/E



PROMOTOR



PROJECTE PROJECTE D'OBRES PER L'ADEQUACIÓ DE L'ACTIVITAT DEL CEM VINTRÓ

ADREÇA: C/CONSELL DE CENT, 623-627
 POBLACIÓ: BARCELONA
 PROVINCIA: BARCELONA
 Nº PROJECTE: 22035

EMPLAÇAMENT UTM


FASE: PO
 DATA: ABRIL 2023
 ARXIU: 23014_po_UTM.dwg NÚM. PLÀNOL: 01



REDACTOR



PROMOTOR

 Ajuntament de Barcelona
Institut Barcelona Esports

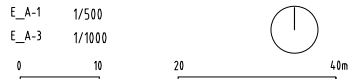
PROJECTE PROJECTE D'OBRES PER
L'ADEQUACIÓ DE L'ACTIVITAT DEL
CEM VINTRÓ

ADREÇA: C/CONSELL DE CENT, 623-627
POBLACIÓ: BARCELONA
PROVINÇIA: BARCELONA
Nº PROJECTE: 22035

EMPLAÇAMENT
SITUACIÓ I EEMPLAÇAMENT

FASE: PO
DATA: ABRIL 2023
ARXIU: 23016_po_UTM.dwg NÚM. PLÀNOL: 02


E_A-1 1/500
E_A-3 1/1000

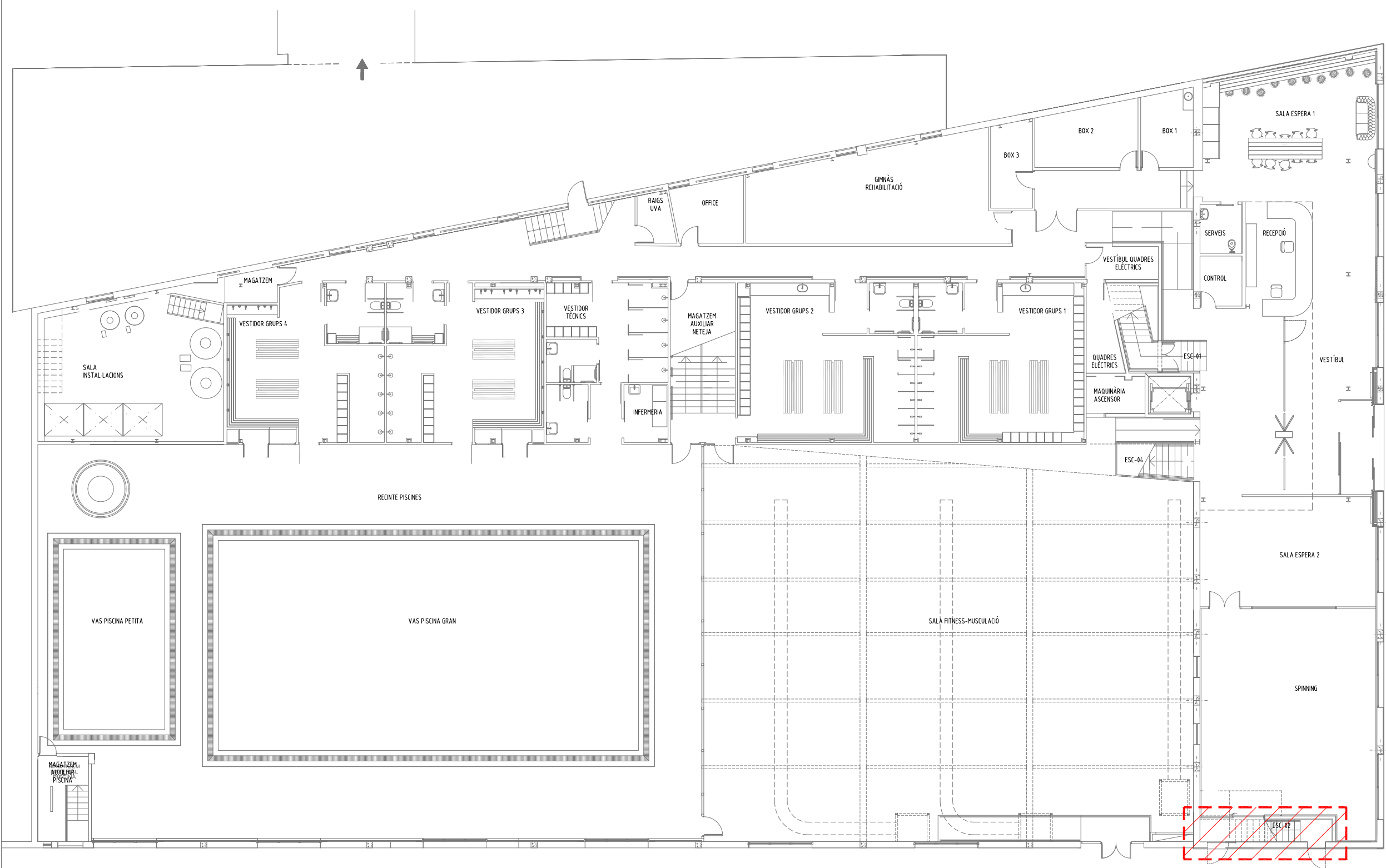


REDACTOR

LOREN CARRERAS VINENT
ENGINYER INDUSTRIAL
COL. LEGIAT NÚM. 19124

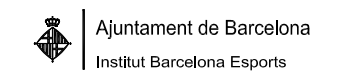
M7 ENGINYERS

LLEGENDA ESTAT ACTUAL
 ZONA ACTUACIÓ



TAULA USOS I SUPERFÍCIES ÚTILS	
RECINTE	SUPERFÍCIE (m ²)
VESTIBUL	82
CONTROL	4,7
SERVEIS	4,6
RECEPCIÓ	21
SALA ESPERA 1	52
SALA ESPERA 2	47,7
ESPAT SPINING	84
BOX 1	9
BOX 2	14
BOX 3	8,2
GINNÀS REHABILITACIÓ	52,5
OFFICE	9,7
UVA	4
ESPAT CIRCULACIÓ	99
MAGATZEM	3,7
VESTIDORS GRUP 1	58,5
VESTIDORS GRUP 2	61,3
VESTIDORS GRUP 3	50,85
VESTIDORS GRUP 4	50,85
INFERMERIA	21,8
VESTIDORS TÈCNICS	22,3
MAGATZEM AUX. NETEJA	10,8
SALA FITNESS-MUSCULACIÓ	421
VAS PISCINA PETITA	41,3
VAS PISCINA GRAN	200
MAGATZEM PISCINA	9,7
VESTIBUL QUADRE ELÈCTRIC	5,4
SALA QUADRE ELÈCTRIC	12,2
MAQUINÀRIA ASCENSORS	4,8
SALA INSTAL·LACIONS	55,7

PROMOTOR




PROJECTE PROJECTE D'OBRES PER L'ADEQUACIÓ DE L'ACTIVITAT DEL CEM VINTRÓ

ADREÇA: C/CONSELL DE CENT, 623-627
 POBLACIÓ: BARCELONA
 PROVINCIA: BARCELONA
 Nº PROJECTE: 22035

ESTAT ACTUAL
 PLANTA BAIXA


FASE: PO
 DATA: ABRIL 2023
 ARXIU: 23016_po_EA.dwg NÚM. PLANOL: 03

E_A-1 1/100
 E_A-3 1/200

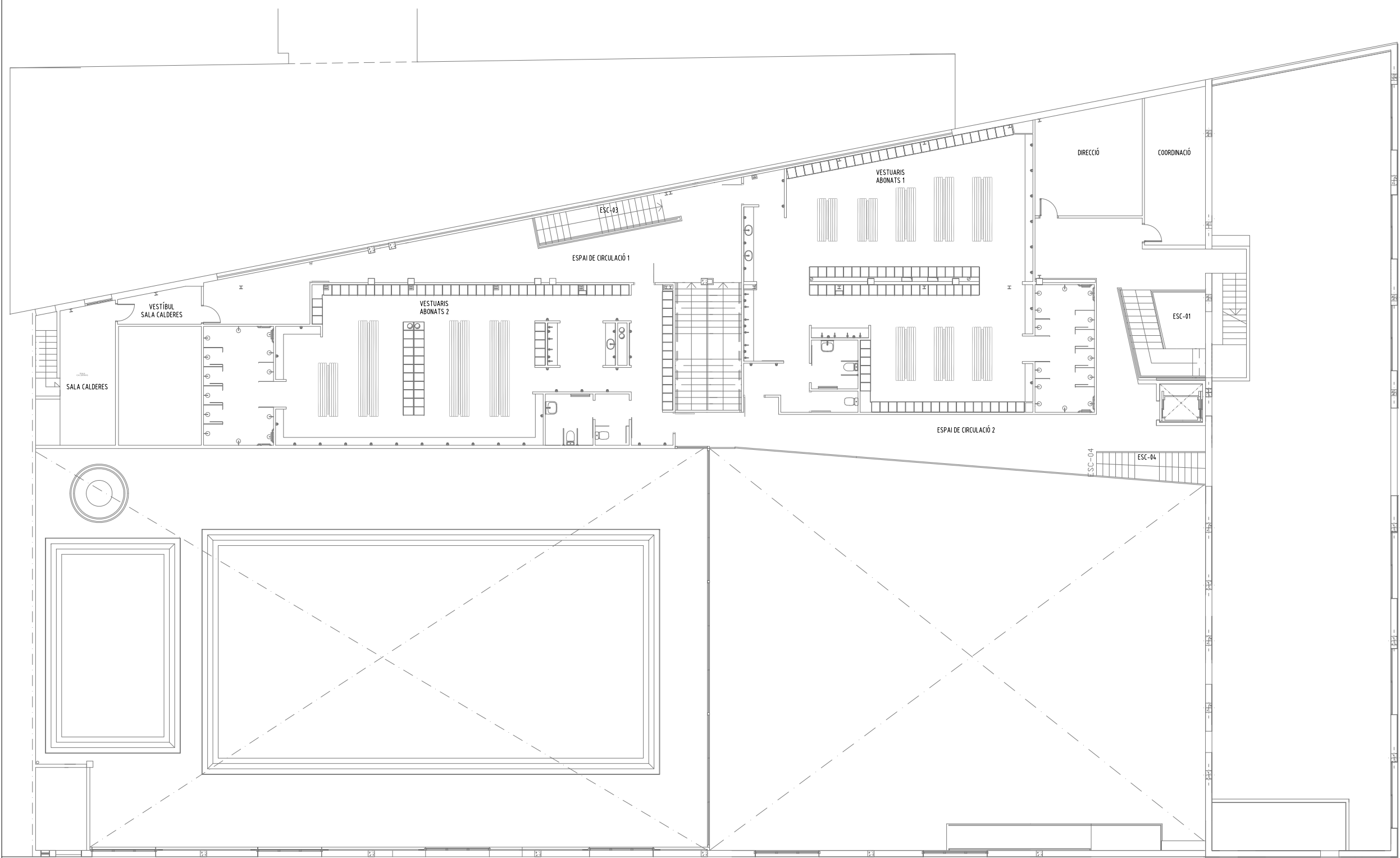


REDACTOR

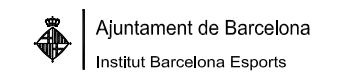
LEGENDA ESTAT ACTUAL

 ZONA ACTUACIÓ

TAULA USOS I SUPERFÍCIES ÚTILS	
RECINTE	SUPERFÍCIE (m ²)
COORDINACIÓ	20,7
DIRECCIÓ	12,6
VESTUARI ABONATS 1	181,3
VESTUARI ABONATS 2	158,2
VESTIBUL SALA CALDERES	6
SALA CALDERES	19,7
ESPAI CIRCULACIÓ 1	81,6
ESPAI CIRCULACIÓ 2	14,3



PROMOTOR




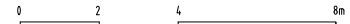
PROJECTE PROJECTE D'OBRES PER
L'ADEQUACIÓ DE L'ACTIVITAT DEL
CEM VINTRÓ

ADREÇA: C/CONSELL DE CENT, 623-627
POBLACIÓ: BARCELONA
PROVINÇIA: BARCELONA
Nº PROJECTE: 22035

ESTAT ACTUAL
PLANTA AL TELL


FASE: PO
DATA: ABRIL 2023
ARXIU: 23014_po_EA.dwg NÚM. PLANOL: 04

E_A-1 1/100
E_A-3 1/200

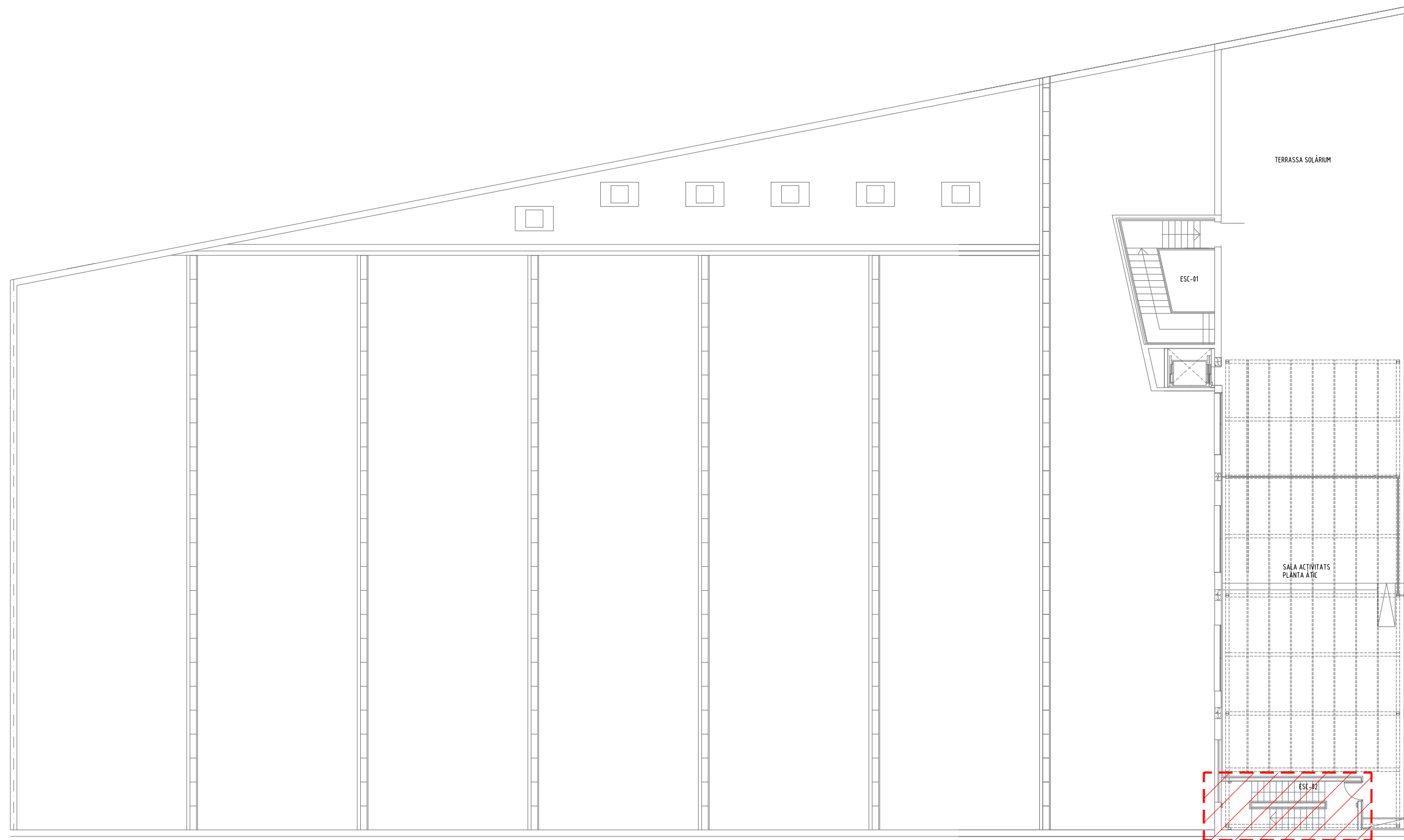



REDACTOR

LEGENDA ESTAT ACTUAL

 ZONA ACTUACIÓ

TAULA USOS I SUPERFÍCIES ÚTILS	
RECINTE	SUPERFÍCIE (m ²)
TERRASSA SOLÀRIUM	1715
SALA ACTIVITATS	116



PROMOTOR

 **Ajuntament de Barcelona**
Institut Barcelona Esports

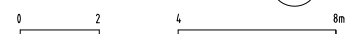
PROJECTE PROJECTE D'OBRES PER
L'ADEQUACIÓ DE L'ACTIVITAT DEL
CEM VINTRÓ

ADREÇA: C/CONSELL DE CENT, 623-627
POBLACIÓ: BARCELONA
PROVINCIA: BARCELONA
Nº PROJECTE: 22035

ESTAT ACTUAL
PLANTA COBERTA

FASE: PO
DATA: ABRIL 2023
ARXIU: 23014_po_EA.dwg NÚM. PLANOL: 06

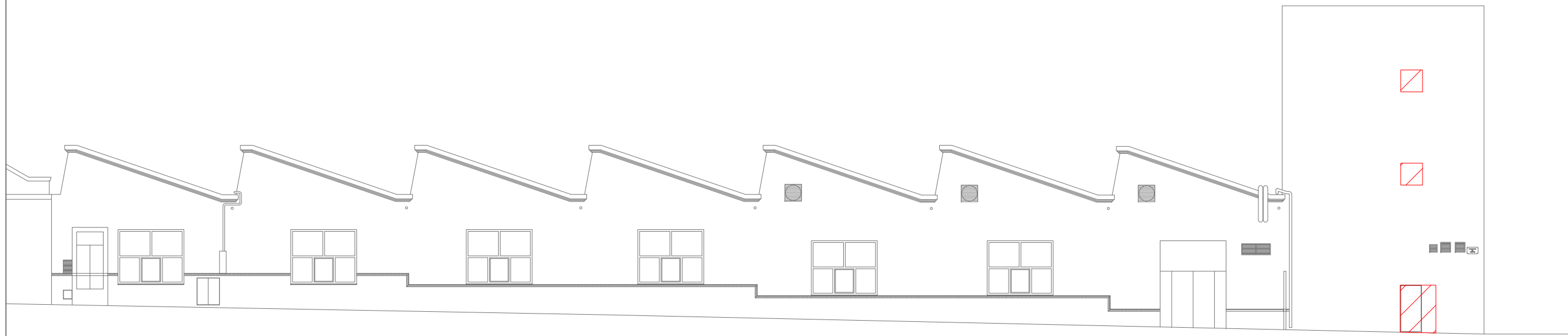
E_A-1 1/100
E_A-3 1/200



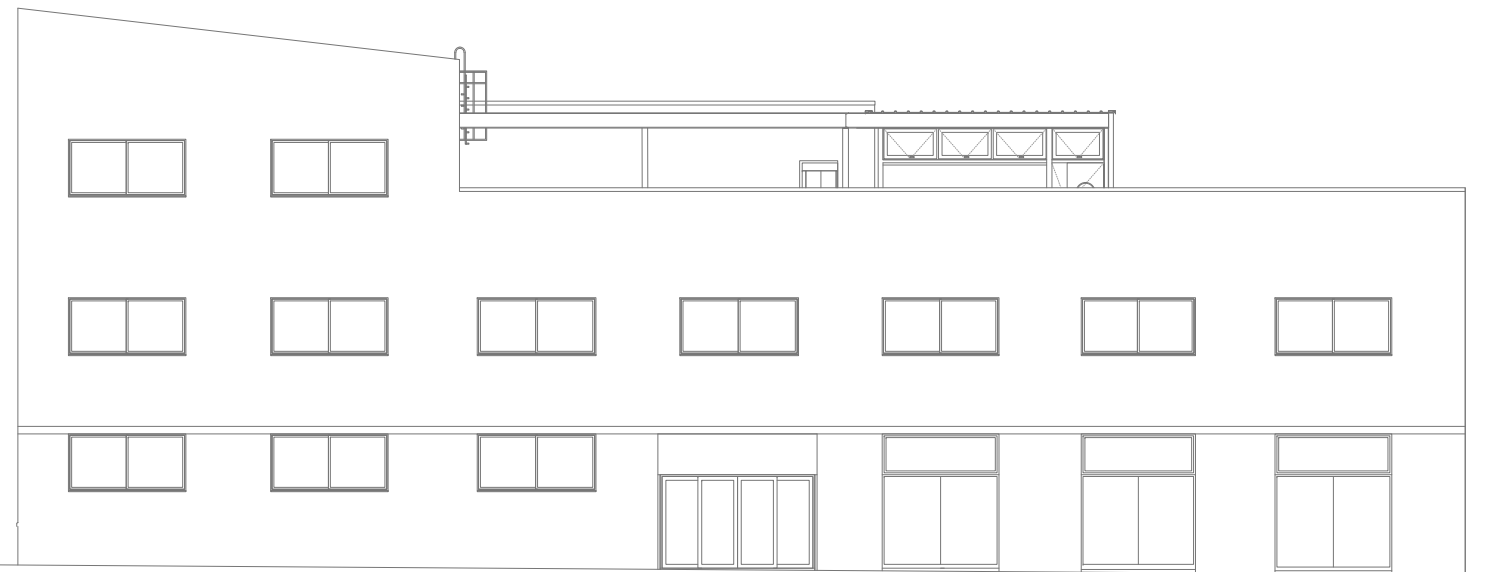
REDACTOR

LOREN CARRERAS VINENT
ENGINYER INDUSTRIAL
COL. LEGIAT NÚM. 19124

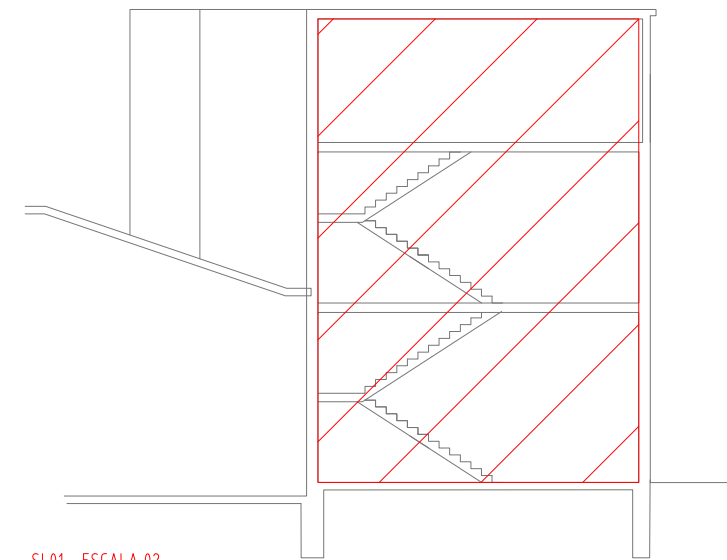
M7 ENGINYERS



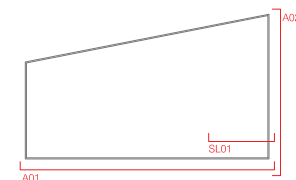
A01 - FAÇANA LATERAL



A02 - FAÇANA FRONTAL



SL01 - ESCALA 02



PROMOTOR

Ajuntament de Barcelona
Institut Barcelona Esports

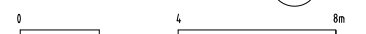
PROJECTE PROJECTE D'OBRES PER
L'ADEQUACIÓ DE L'ACTIVITAT DEL
CEM VINTRÓ

ADREÇA: C/CONSELL DE CENT, 623-627
POBLACIÓ: BARCELONA
PROVINÇIA: BARCELONA
Nº PROJECTE: 22035

ESTAT ACTUAL
ALÇATS I SECCIONS

FASE: PO
DATA: ABRIL 2023
ARXIU: 23014_po_EA.dwg NÚM. PLÀNOL: 07

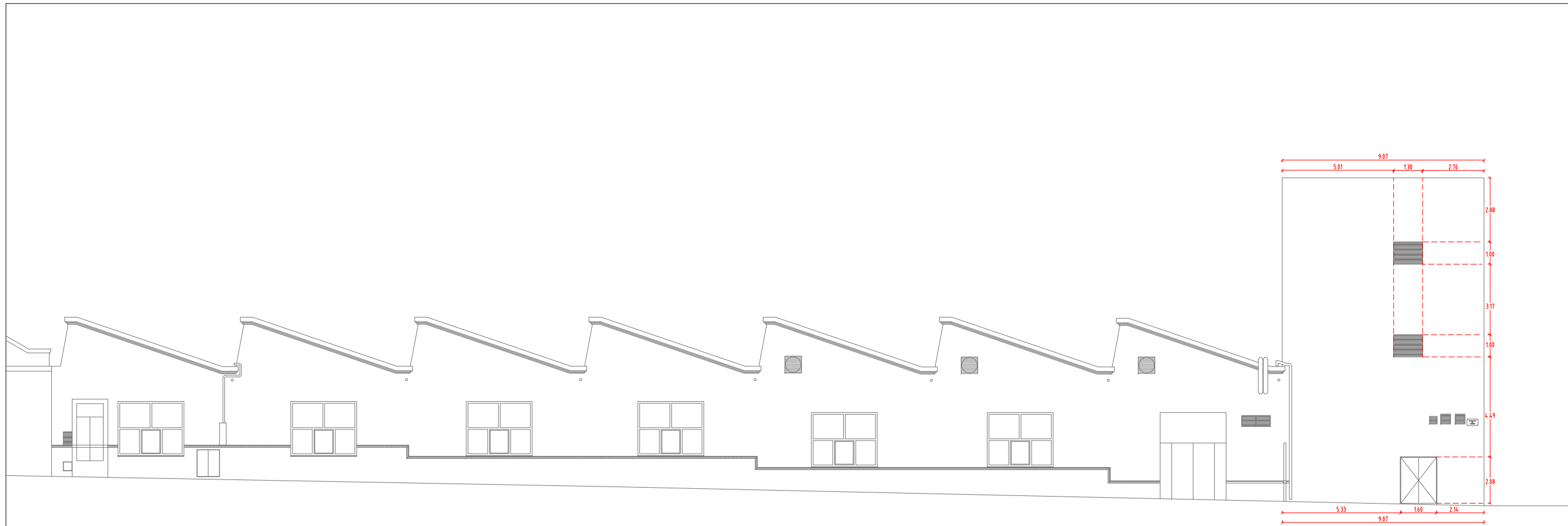
E_A-1 1/100
E_A-3 1/200



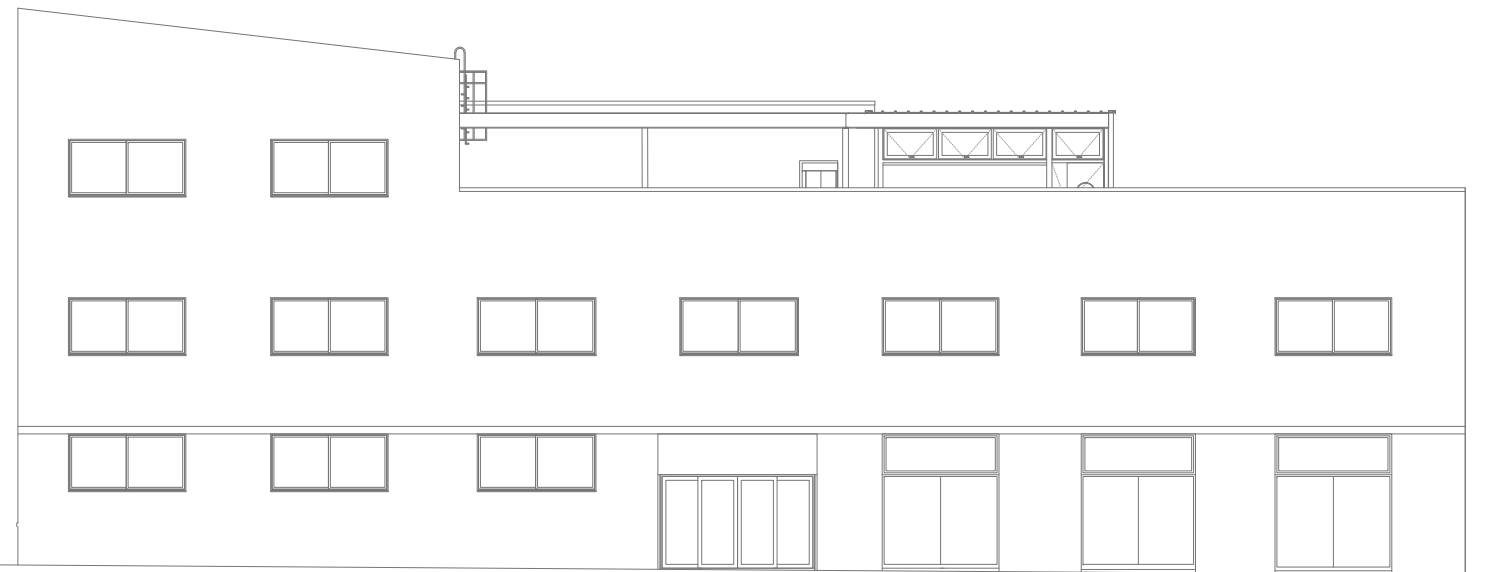
REDACTOR

LOREN CARRERAS VINENT
ENGINYER INDUSTRIAL
COL. LEGIAT NÚM. 19124

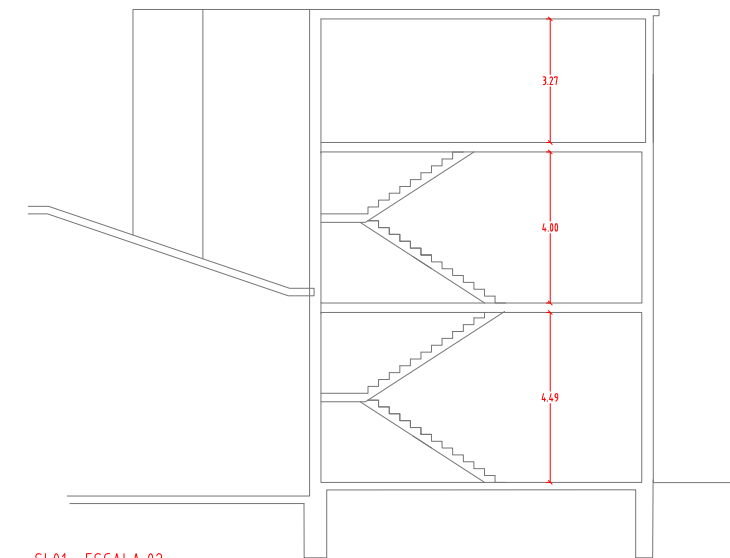
M7 ENGINEERS



A01 - FAÇANA LATERAL




A02 - FAÇANA FRONTAL



SL01 - ESCALA 02



PROMOTOR

 Ajuntament de Barcelona
Institut Barcelona Esports

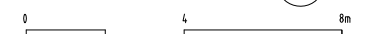
PROJECTE PROJECTE D'OBRES PER
L'ADEQUACIÓ DE L'ACTIVITAT DEL
CEM VINTRÓ

ADREÇA: C/CONSELL DE CENT, 623-627
POBLACIÓ: BARCELONA
PROVINÇIA: BARCELONA
Nº PROJECTE: 22035

ESTAT REFORMAT
ALÇATS I SECCIONS

FASE: PO
DATA: ABRIL 2023
ARXIU: 23014_po_ER.dwg NÚM. PLANOL: 09

E_A-1 1/100
E_A-3 1/200



REDACTOR

LOREN CARRERAS VINENT
ENGINYER INDUSTRIAL
COL. LEGIAT NÚM. 19124

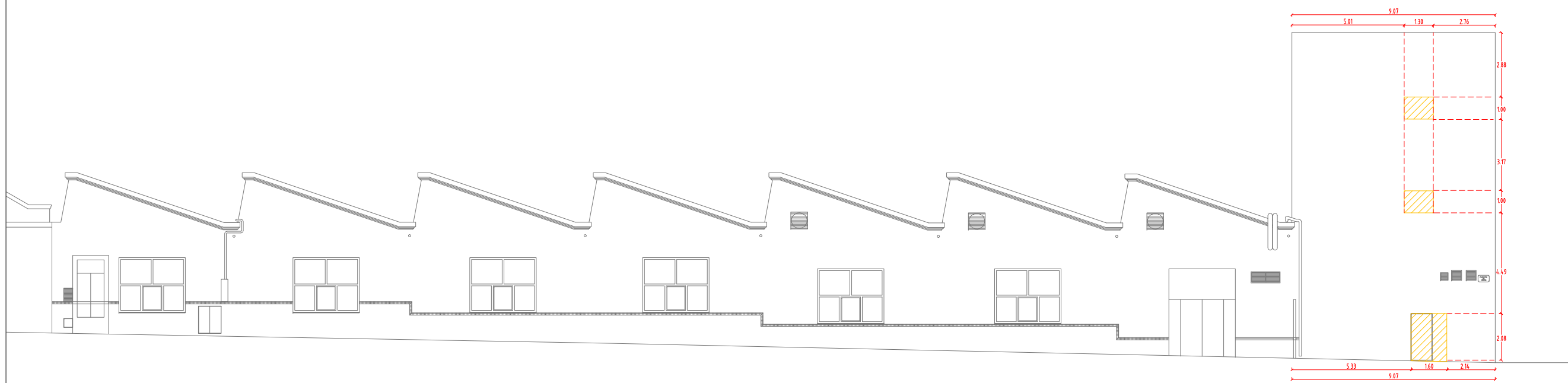
M7 ENGINYERS

LLEGENDA EDERROCS I OBRA NOVA

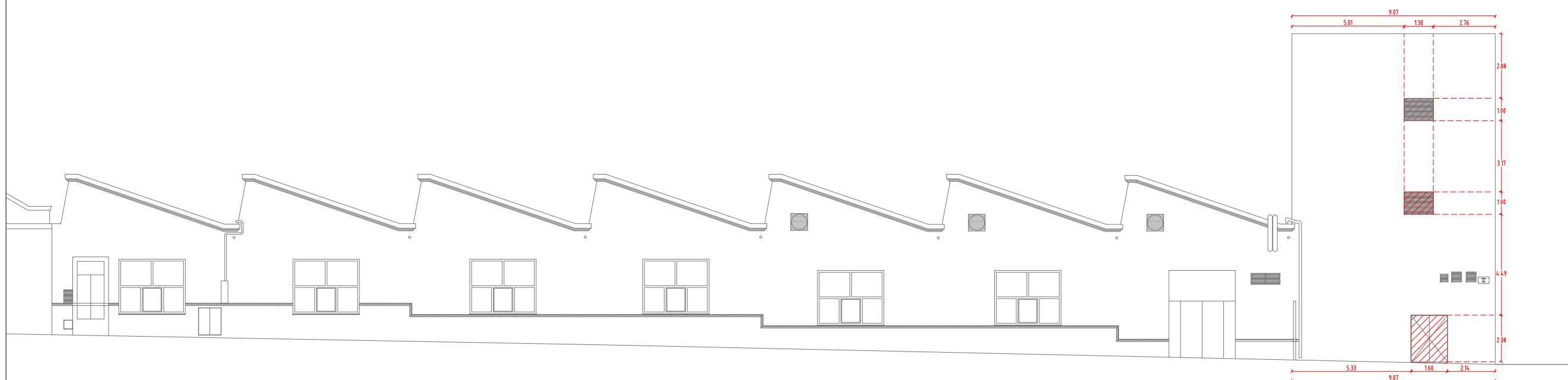
- ▬ OBERTURA A FAÇANA PELS FORATS DE VENTILACIÓ NATURAL I AMPLIACIÓ DE L'OBERTURA DE LA PORTA EXTERIOR.
- ▬ COL·LOCACIÓ DE REIXES I PORTA AMB PANELL DE XAPA D'ACABAT SEGONS FAÇANA EXISTENT.

OBSEVACIONS:
 PLÀNOLS VÀLIDS ÚNICAMENT EN QUAN A ENDERROC I OBRA NOVA. TOTS ELS TREBALLS D'OBRA NOVA I ACTUACIONS S'HANURAN DE REPLANTEJAR A OBRA ABANS DE LA SEVA EXECUCIÓ DE FORMA CONSENSUADA I SEGUINT LES INDICACIONS DE LA DIRECCIÓ FACULTATIVA I LA DIRECCIÓ DEL CENTRE. TOTS ELS TREBALLS INCLOUEN EL SUBMINISTRAMENT DE MATERIAL I AJUDES DE PALETERIA NECESSARI PER A LA CORRECTA EXECUCIÓ D'AQUESTES.

NOTA:
 TOTS ELS TREBALLS I ACTUACIONS INCLOUEN ELS TREBALLS D'ADEQUACIÓ I POSADA A PUNTE DE TOTS ELS ELEMENTS I INSTAL·LACIONS EXISTENTS AFECTADES PER LES ACTUACIONS REALITZADES I AIXÍ COM ELS TREBALLS FINALS D'ACABATS, REMATIS I NETEJA DE LES ZONES AFECTADES.

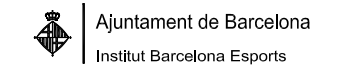


A01 - FAÇANA LATERAL



A01 - FAÇANA LATERAL

PROMOTOR



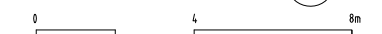
PROJECTE PROJECTE D'OBRES PER L'ADEQUACIÓ DE L'ACTIVITAT DEL CEM VINTRÓ

ADREÇA: C/CONSELL DE CENT, 623-627
 POBLACIÓ: BARCELONA
 PROVINCIA: BARCELONA
 Nº PROJECTE: 22035

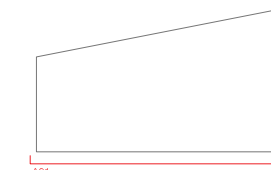
ENDERROC I OBRA NOVA
 ALÇAT

FASE: PO
 DATA: ABRIL 2023
 ARXIU: 23014_po_enderroc.dwg NÚM. PLÀNOL: 12

E_A-1 1/100
 E_A-3 1/200



REDACTOR



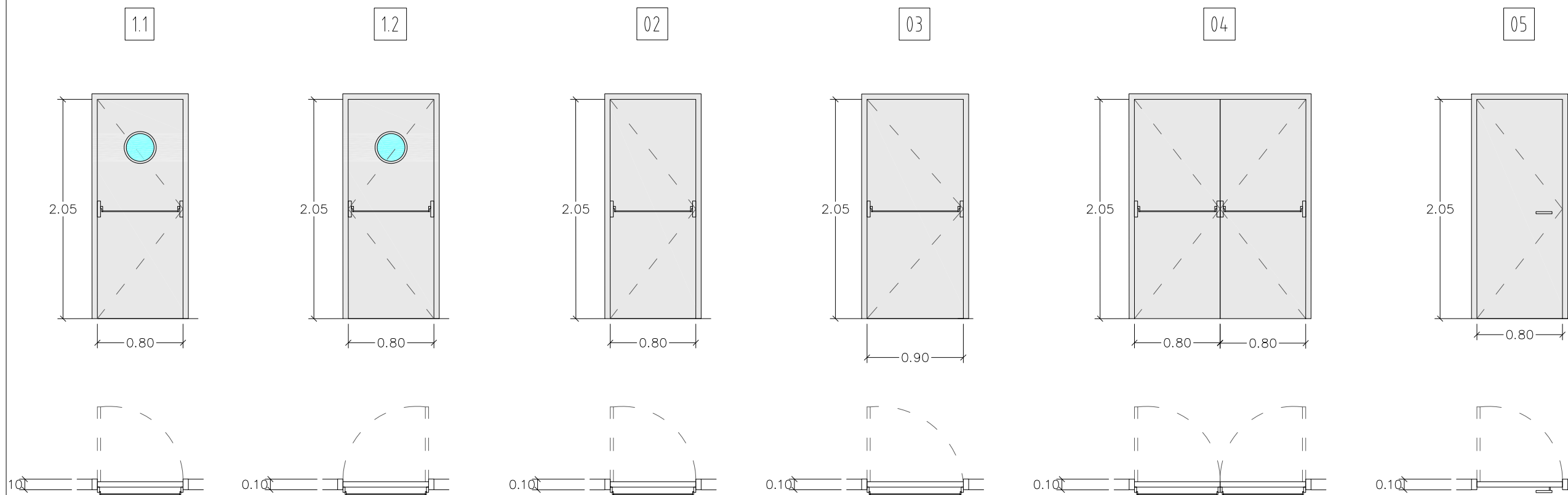
LOREN CARRERAS VINENT
 ENGINYER INDUSTRIAL
 COL·LEGIAT NÚM. 19124



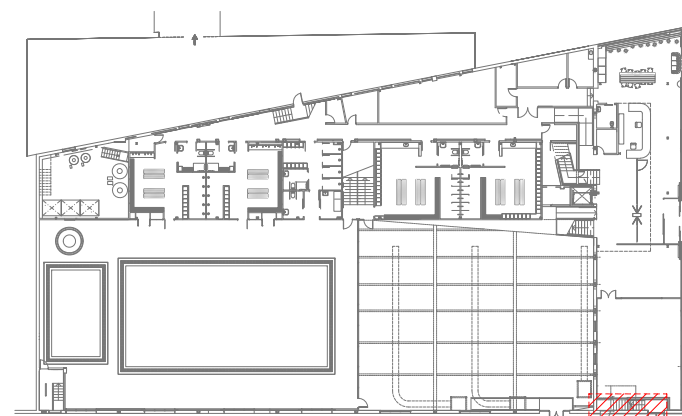
LLEGENDA ENDERROCS

- 1.1 PORTA TALLAFOCS METÀL·LICA, E12-C 60, UNA FULLA BATENT, PER A UNA LLUM DE 80X205 CM, AMB FINESTRA I TANCA ANTIPÀNIC.
- 1.2 PORTA TALLAFOCS METÀL·LICA, E12-C 60, UNA FULLA BATENT, PER A UNA LLUM DE 90X205 CM, SENSE FINESTRA I TANCA ANTIPÀNIC.
- 02 PORTA TALLAFOCS METÀL·LICA, E12-C 60, UNA FULLA BATENT, PER A UNA LLUM DE 80X205 CM, SENSE FINESTRA I TANCA ANTIPÀNIC.
- 03 PORTA TALLAFOCS METÀL·LICA, E12-C 60, DE DUES FULLES BATENTS, PER A UNA LLUM DE 160X205 CM, SENSE FINESTRA I TANCA ANTIPÀNIC.
- 04 PORTA TALLAFOCS METÀL·LICA, E12-C 60, DE DUES FULLES BATENTS, PER A UNA LLUM DE 160X205 CM, SENSE FINESTRA I TANCA ANTIPÀNIC.
- 05 PORTA D'UNA FULL BATENT, PER A UNA LLUM DE 80X205 CM, AMB PANY DE COP I MANETA.

OBSERVACIONS:
 PLANOLS VALIDS UNICAMENT A EFECTES DE FUSTERIES.
 TOTS ELS ELEMENTS S'HANURAN DE REPLANTEJAR A OBRA
 ABANS DE LA SEVA EXECUCIÓ.

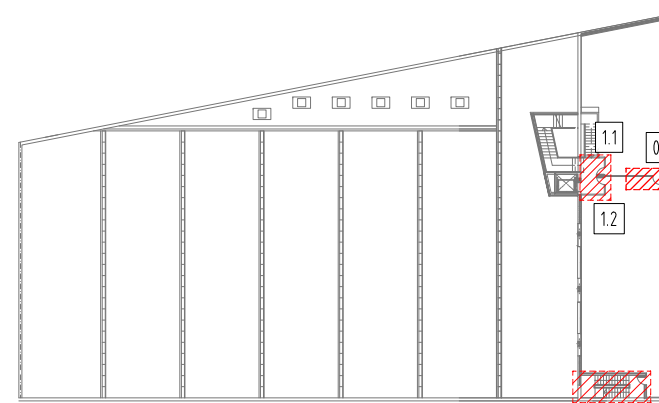


DETALLS FUSTERIA E:1/40



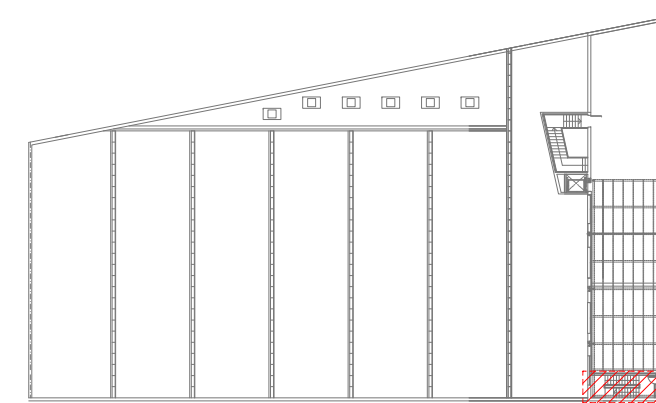
PLANTA BAIXA E:1/750

04



PLANTA PRIMERA E:1/750


03



PLANTA COBERTA E:1/750

02

PROMOTOR

 Ajuntament de Barcelona
 Institut Barcelona Esports

PROJECTE PROJECTE D'OBRES PER
 L'ADEQUACIÓ DE L'ACTIVITAT DEL
 CEM VINTRÓ

ADREÇA: C/CONSELL DE CENT, 623-627
 POBLACIÓ: BARCELONA
 PROVINCIA: BARCELONA
 Nº PROJECTE: 22035

FUSTERIES
 DETALLS FUSTERIES

FASE: PO
 DATA: ABRIL 2023
 ARXIU: 23014_po_fusteries.dwg NÚM. PLANOL: 13

E_A-1 S/E
 E_A-3 S/E

REDACTOR

LOREN CARRERAS VINENT
 ENGINYER INDUSTRIAL
 COL·LEGIAT NÚM. 19124

M7 ENGINYERS