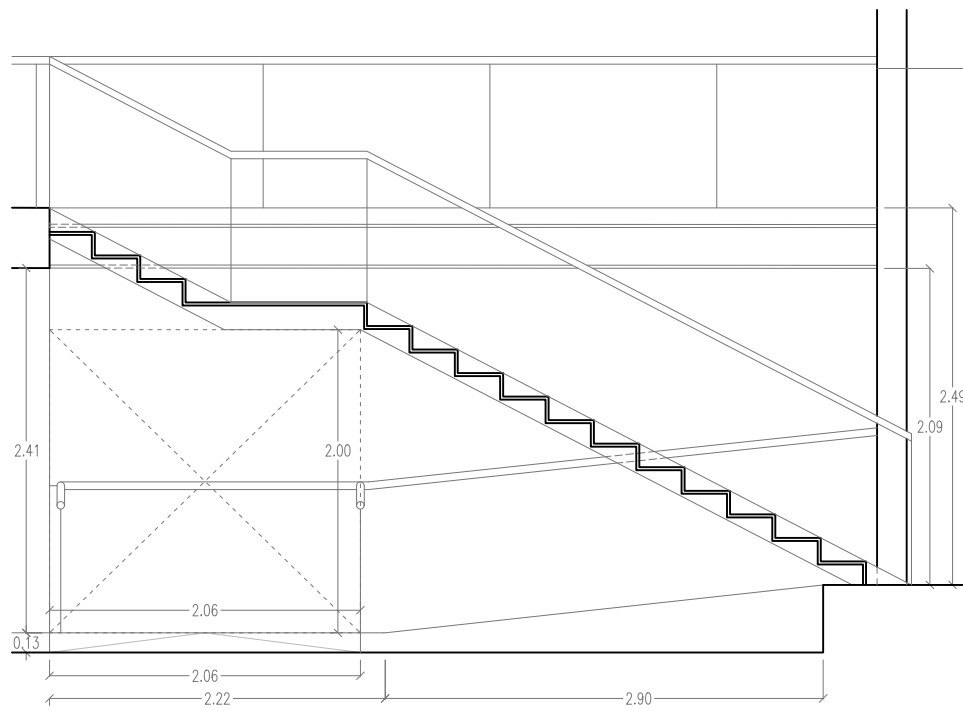
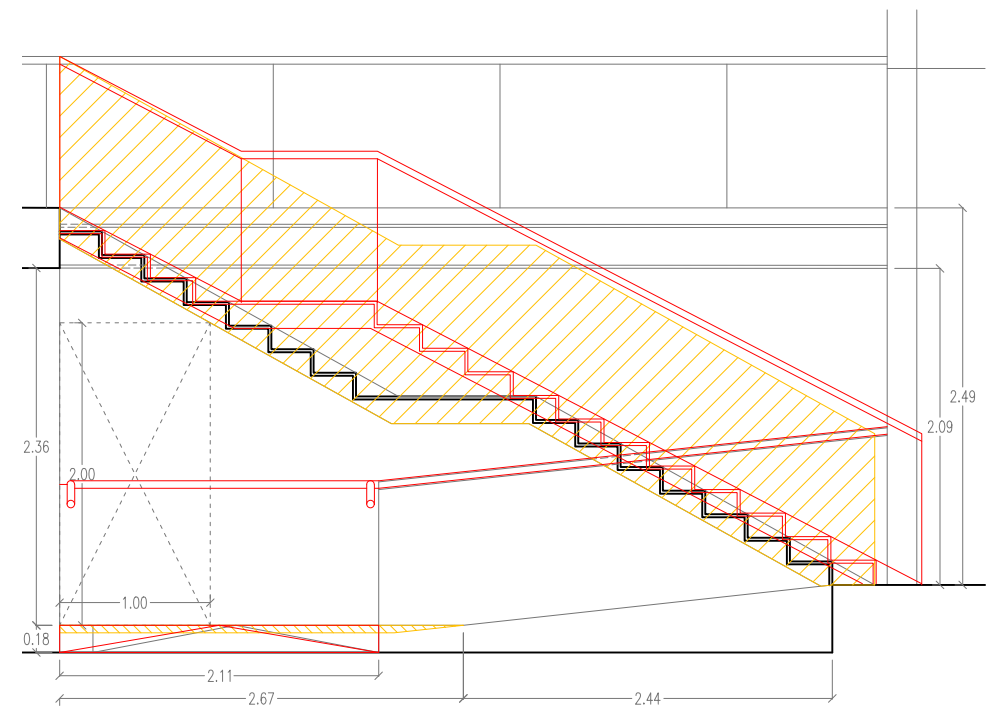


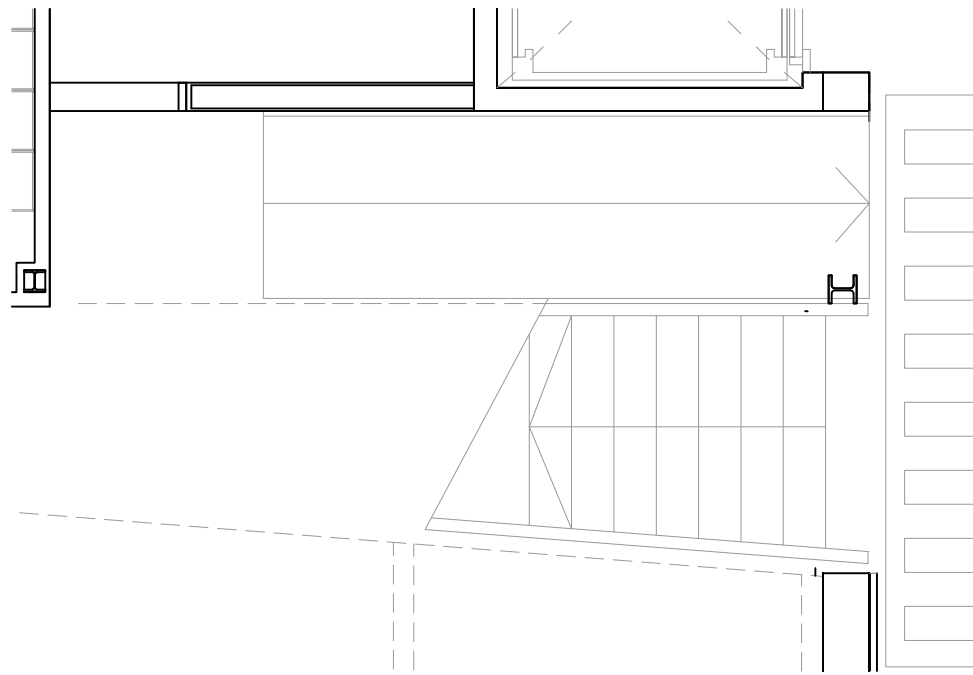
ESTAT ACTUAL
SECCIÓ



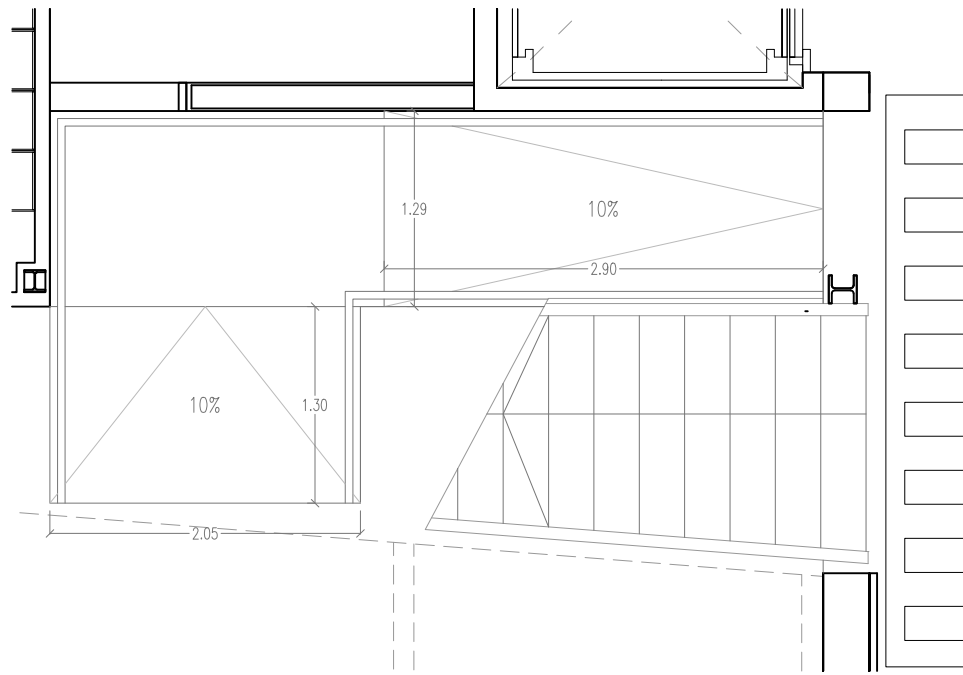
PROPOSTA
SECCIÓ



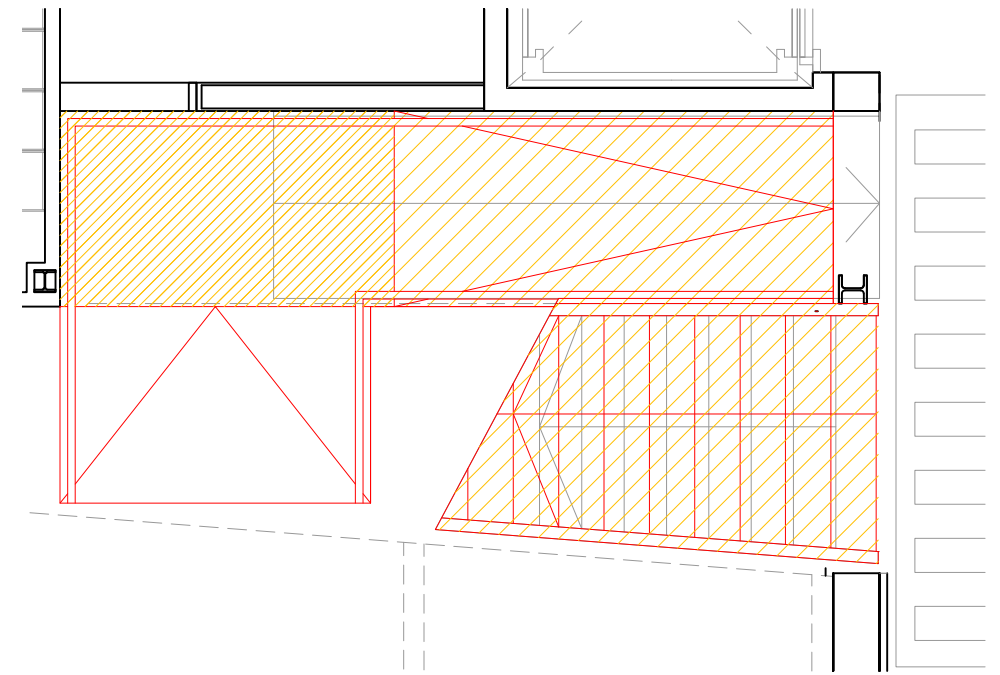
ENDERROC I OBRA NOVA
SECCIÓ



ESTAT ACTUAL
PLANTA



PROPOSTA
PLANTA



ENDERROC I OBRA NOVA
PLANTA

Annex 3c: Normes d'accessibilitat a l'edificació

4. Rampes
4.1. Rampa accessible
Una rampa accessible ha de complir les condicions següents:

Longitud del tram (L)	Pendent màxim
L < 3m	10%
3m ≤ L < 6m	8%
6m ≤ L ≤ 9m	6%

- a) El pendent transversal es del 2% o inferior.
- b) La longitud màxima de cada tram es de 9,00 m.
- c) Té una amplada útil d'1,20 m o superior.
- d) L'amplada de la rampa ha d'estar lliure d'obstacles.
- e) L'amplada mínima útil es mesura entre parets o barreres de protecció sense descomptar l'espai que ocupen els passamans, sempre que aquests no sobresurtin de les parets o barreres de protecció més de 0,12 m.
- f) Els trams han de ser rectes o amb un radi de curvatura de 30 m o superior.
- g) Al principi i al final de cada tram hi ha un replà amb una longitud mínima d'1,50 m en la direcció del tram, mesurada al seu eix.
- h) Els replans han de tenir, com a mínim, la mateixa amplada útil que la rampa en si i un pendent no superior al 2%, tant en el sentit de la marxa com en sentit transversal.
- i) Als replans en què es produeix un canvi de direcció entre trams, l'amplada de la rampa no es redueix en tot el recorregut del replà.
- j) Els replans han de tenir tot el recorregut corresponent a l'amplada de la rampa lliure d'obstacles i fora de l'àrea d'escombratge de qualsevol porta.

- k) No hi ha d'haver passadissos d'una amplada inferior a 1,20 m ni portes situades a menys d'1,50 m de distància de l'arrencada d'un tram.
- m) Les rampes que salven una alçada superior a 18,5 cm i tenen un pendent del 6% o superior han de disposar de passamans continus als costats.
- n) Els passamans:
 - n1. Han d'estar situats a una alçada entre 0,90 m i 1,10 m.
 - n2. Han de tenir un disseny anàtic que permeti adaptar la m, amb una secció igual o un funcionalment equivalent al d'un tub rodó de 30 mm a 50 mm de diàmetre.
 - n3. Han d'estar fixats fermament a l'element de suport.
 - n4. Han d'estar separats del parament 40 mm com a mínim.
 - n5. Han de disposar d'una secció i d'un sistema de fixació que no interfereixi el pas continu de la m.
 - n6. Han de contrastar cromàticament amb el parament.
- o) Els passamans han de tenir una prolongació horitzontal de 0,30 m als extrems quan la longitud del tram es superior a 3,00 m. Aquesta prolongació finalitza amb un ancoratge.

5. Escales

5.1. Escala d'ús públic

a) Els graons han de complir les condicions següents:

- a1. Han de tenir una alçada mínima de 0,13 m
- a2. Han de tenir una alçada màxima de 0,16 m i una estesa mínima de 0,30 m en els casos següents:
 - a. Establiments d'ús pública concurrència i us sanitari i assistencial que tenen més de 200 m² de superfície útil.
 - b. Establiments d'ús residencial públic que tenen més de 50 places.
 - c. Establiments amb usos diferents dels punts anteriors que tenen més de 500 m² de superfície útil.

d. Centres de l'Administració.

a4. L'alçada (A) i l'estesa (E) han de complir la relació: $0,54 m < 2A + E < 0,70 m$.

b) Els trams han de complir les condicions següents:

b2. Cada tram ha de tenir 3 graons com a mínim i 12 graons com a màxim.

c) Els replans han de complir les condicions següents:

- c1. Han de tenir la mateixa amplada útil que l'escala.
- c2. Als replans en què es produeix un canvi de direcció, al llarg de tot el recorregut s'ha de respectar l'amplada mínima lliure d'obstacles, que no es pot envair per l'escombratge de cap porta.
- c3. Han de tenir una longitud mínima d'1,20 m.
- c4. En zones d'hospitalització o de tractaments intensius, quan el recorregut obligui a girs de 180°, han de tenir una longitud mínima d'1,60 m.
- c5. No poden contenir portes ni passadissos d'amplada inferior a 1,20 m situats a menys de 0,40 m de distància del primer graó d'un tram.
- c6. Als replans de planta s'ha de senyalitzar l'inici i el final de cada tram amb una franja de paviment tàctil d'avis d'almenys 0,80 m de profunditat i de tota l'amplada de l'escala, d'acord amb les indicacions de l'apartat 3.2.
- c7. La senyalització del subapartat c6 anterior no es requereix quan l'escala té un contrast cromàtic i tàctil elevat amb els paviments adjacents, ni en escales tancades en un recinte propi.