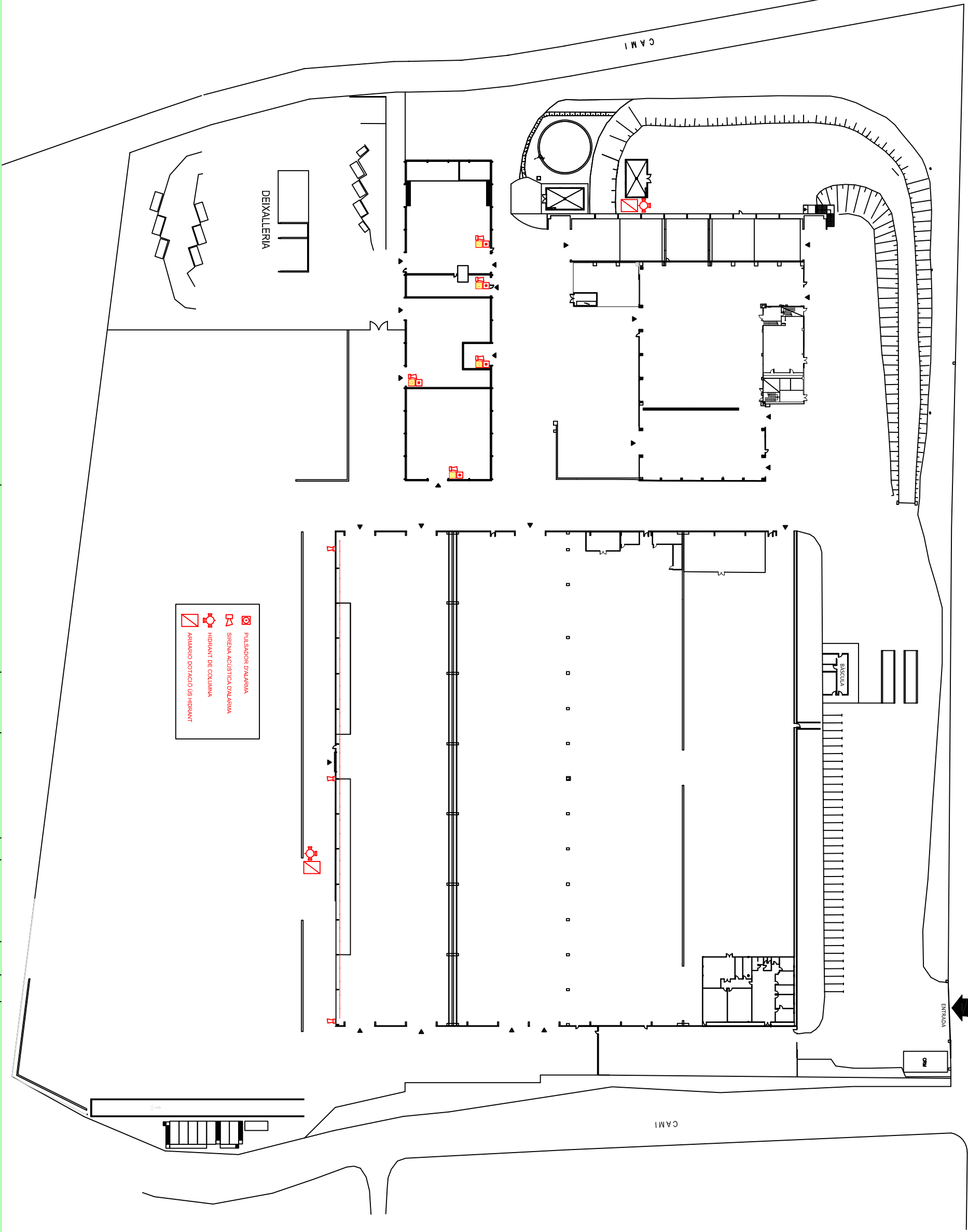
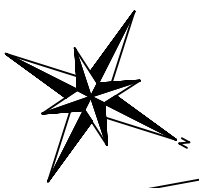






← a GAVA

Carretera B-210

a VILADECANS →



-  PULSADOR D'ALARMA
-  SIRENA ACÚSTICA D'ALARMA
-  HIDRANT DE COLUMNA
-  ARMARIÓ DOTACIÓ US HIDRANT



SITUACIÓN NUEVOS ELEMENTOS A INSTALAR

PROYECTADO	FECHA	REVISIÓN	DESCRIPCIÓN	FECHA	PROJ.	ESCALA	HOJA
-	Octubre 2021	A1:				1/1000	
COMPROBADO	ARCHIVO	A3:					