





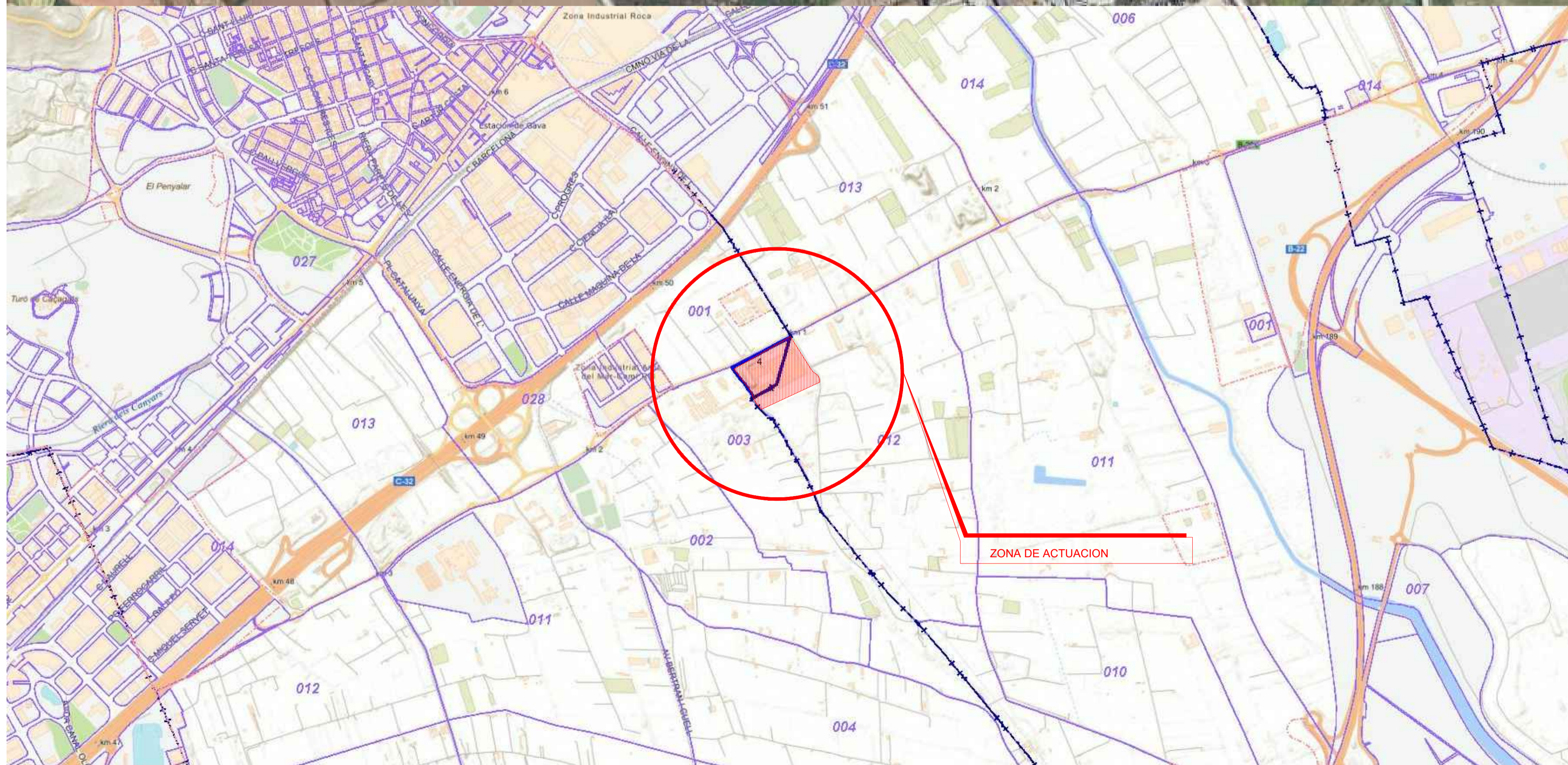
B – PLANOS

DOCUMENTO	A	MEMORIA
	B	PLANOS
	C	PRESUPUESTO Y MEDICIONES
	D	RESUMEN PRESUPUESTO

LISTADO DE PLANOS

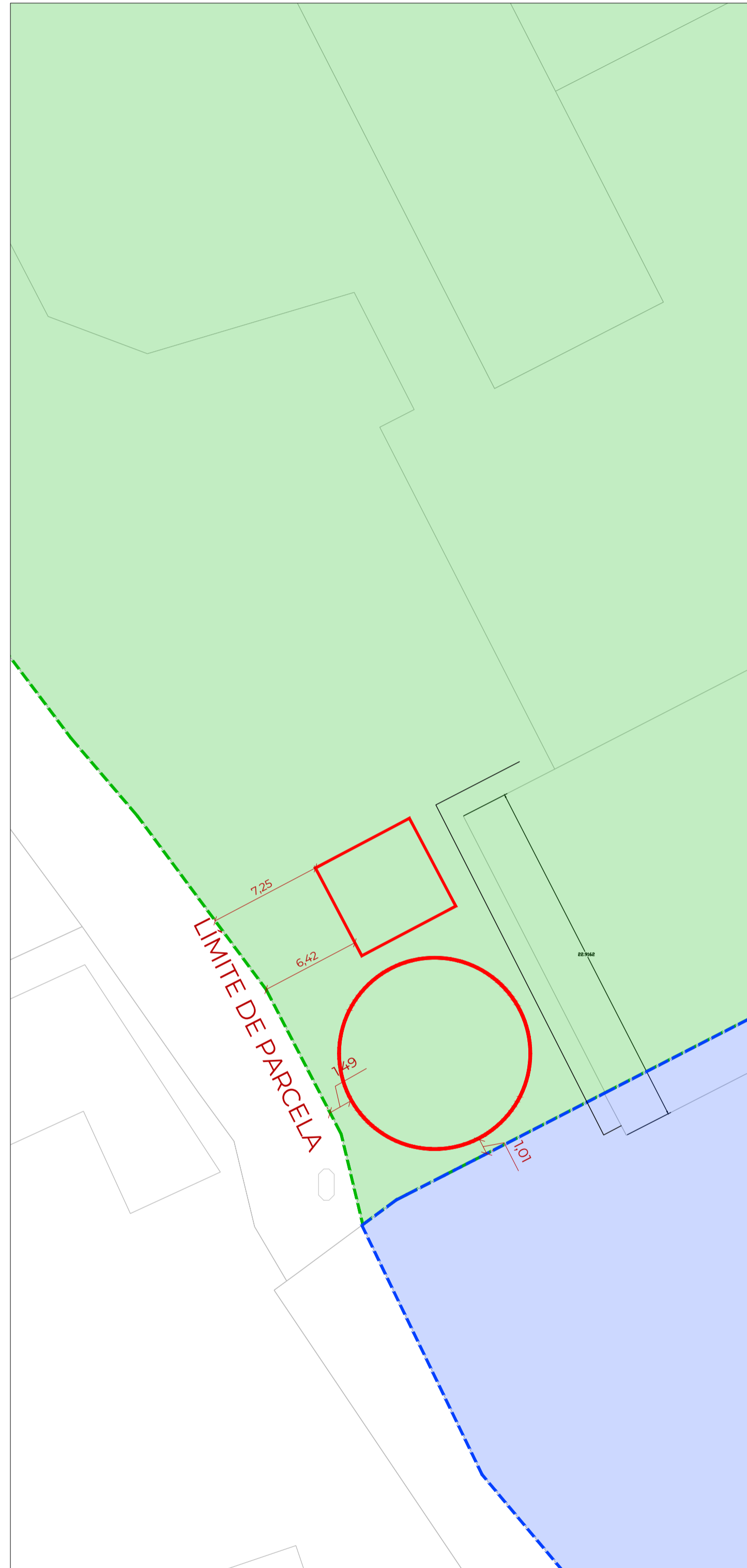
GENERAL	
GEN_1	Situación y Emplazamiento
GEN_2	Justificación límites parcela
GEN_3	Topográfico
ACTUACIONES	
ACT_1	Derribos
ACT_2	Derribos fotografías
ACT_3	Obra nueva
ARQUITECTURA	
ARQ_1	Planta Baja y cubierta
ARQ_2	Secciones y alzados
CASETA DE BOMBAS	
CB_01	Detalles 01
CB_02	Detalles 02
LS_01	Losa depósito PCI
CARPINTERÍA	
CAP_01	Puertas y rejas
INSTALACIONES	
GRUPO DE BOMBEO Y CONDUCTOS	
SB_1	Planta sala de bombas
SB_2	Alzado sala de bombas
ESCAPE DE HUMOS Y ROCIADORES	
SB_3.1	Planta sala de bombas
SB_3.2	Alzado sala de bombas
REDES EXTERIORES	
SB_4.0	Redes exteriores
SALA DE BOMBAS - ELECTRICIDAD	
SB_5.0	Esquema unifilar

0	ORIGEN		JS	ABRIL 2022
Nº	MODIFICACIÓN	DIBUJA	REVISA	FECHA
REF: 331	PROYECTO EJECUTIVO SEMESA AMPLIACIÓN PCI			
	ÍNDICE	A1_	SIN ESC.	
		A3_	SIN ESC.	
		PLANO Nº:		IND_0
SITUACIÓN: Ctra. Camí Antic de Barcelona a València 08850				
PROMOTOR: TRACTAMENT I SELECCIO DE RESIDUS S.A.				
				 <small>TORRELLA CONSULTING S.L. INGENIERO INDUSTRIAL</small>
<small>PROHIBIDO EL USO DE ESTE PLANO SIN AUTORIZACIÓN EXPRESA DE TORRELLA CONSULTING S.L.</small>		<small>Tel+34 93 733 21 24 www.torrelaingenieria.com</small>		<small>ENRIQUE TORRELLA COBERA Nº COLEGIADO: 77391</small>

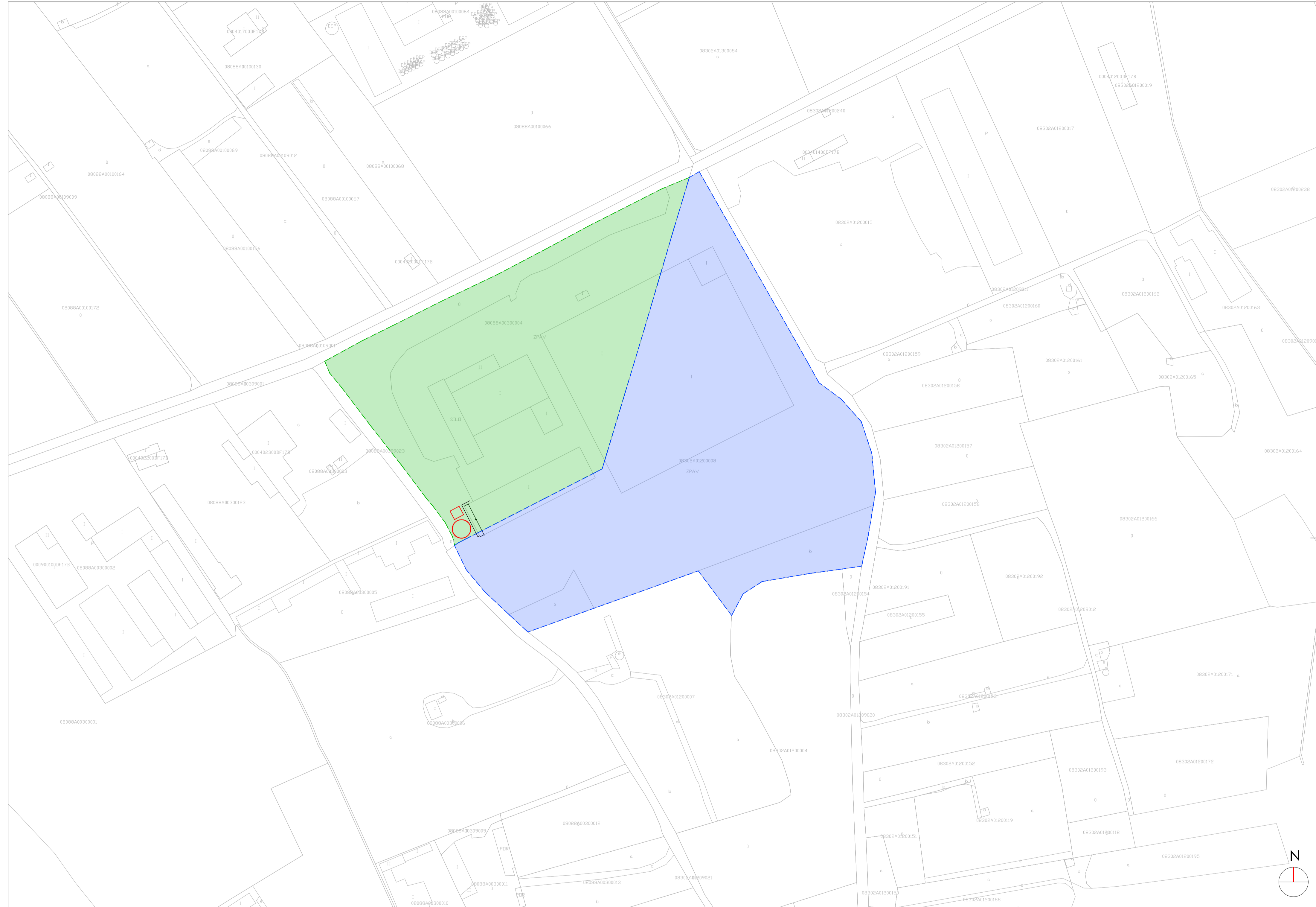


O	ORIGEN	JA	JS
Nº	MODIFICACIÓN	DIBUJA	REVISAR
REF: 331	PROYECTO EJECUTIVO SEMESA AMPLIACIÓN PCI		
	GENERAL Situación y emplazamiento	A1_ SIN ESC. A3_ SIN ESC.	PLANO Nº: GEN_1
SITUACIÓN: Ctra. Camí Antic de Barcelona a València 08850			
PROMOTOR: TRACTAMENT I SELECCIO DE RESIDUS S.A.			
<small>PROHIBIDO EL USO DE ESTE PLANO SIN AUTORIZACIÓN EXPRESA DE TORRELLA CONSULTING S.L.</small>		<small>TORRELLA CONSULTING S.L. INGENIERO INDUSTRIAL ENRIQUE TORRELLA COBERA Nº COLEGIADO: 71391</small>	




F:\00 PROJECTES\331-SEMESA_Ampliació PCI\331-Proyecto01-Planos03-Ejecutivo01-CAD\331_01_GEN_Situación y emplazamiento.dwg



SECTOR A INTERVENIR
ESCALA 1: 250



EMPLAZAMIENTO
ESCALA 1:1500

LEYENDA	
	LÍMITE DE PROYECTO
	PARCELA CATASTRAL VILADECANS
	PARCELA CATASTRAL GAVÀ

Nº	ORIGEN	JA	JS	ABRIL 2022
REF: 331		PROYECTO EJECUTIVO SEMESA AMPLIACIÓN PCI		
GENERAL		A1_	VS.	
Límites de parcelas		A3_	VS.	
		PLANO Nº: GEN_2		
SITUACIÓN: Ctra. Camí Antic de Barcelona a València 08850				
PROMOTOR: TRACTAMENT I SELECCIO DE RESIDUS S.A.				
				 <small>TORRELLA CONSULTING S.L. INGENIERO INDUSTRIAL ENRIQUE TORRELLA COBERA Nº COLEGIADO 77391</small>
<small>PROHIBIDO EL USO DE ESTE PLANO SIN AUTORIZACIÓN EXPRESA DE TORRELLA CONSULTING S.L.</small>				

F:\00 PROJECTES\331-SEMESA- Ampliació PCI\331-Proyecto01-Planos\03-Ejecutivo\01-CAD\331_01_GEN_Situación y emplazamiento.dwg



MARCO DE REFERENCIA	
Elipsoide:	Internacional (Hayford)
Sistema de referencia:	ETRS89
Modelo Geoide:	CA180000
Proyección:	UTM Huso 31 Hemisferio N

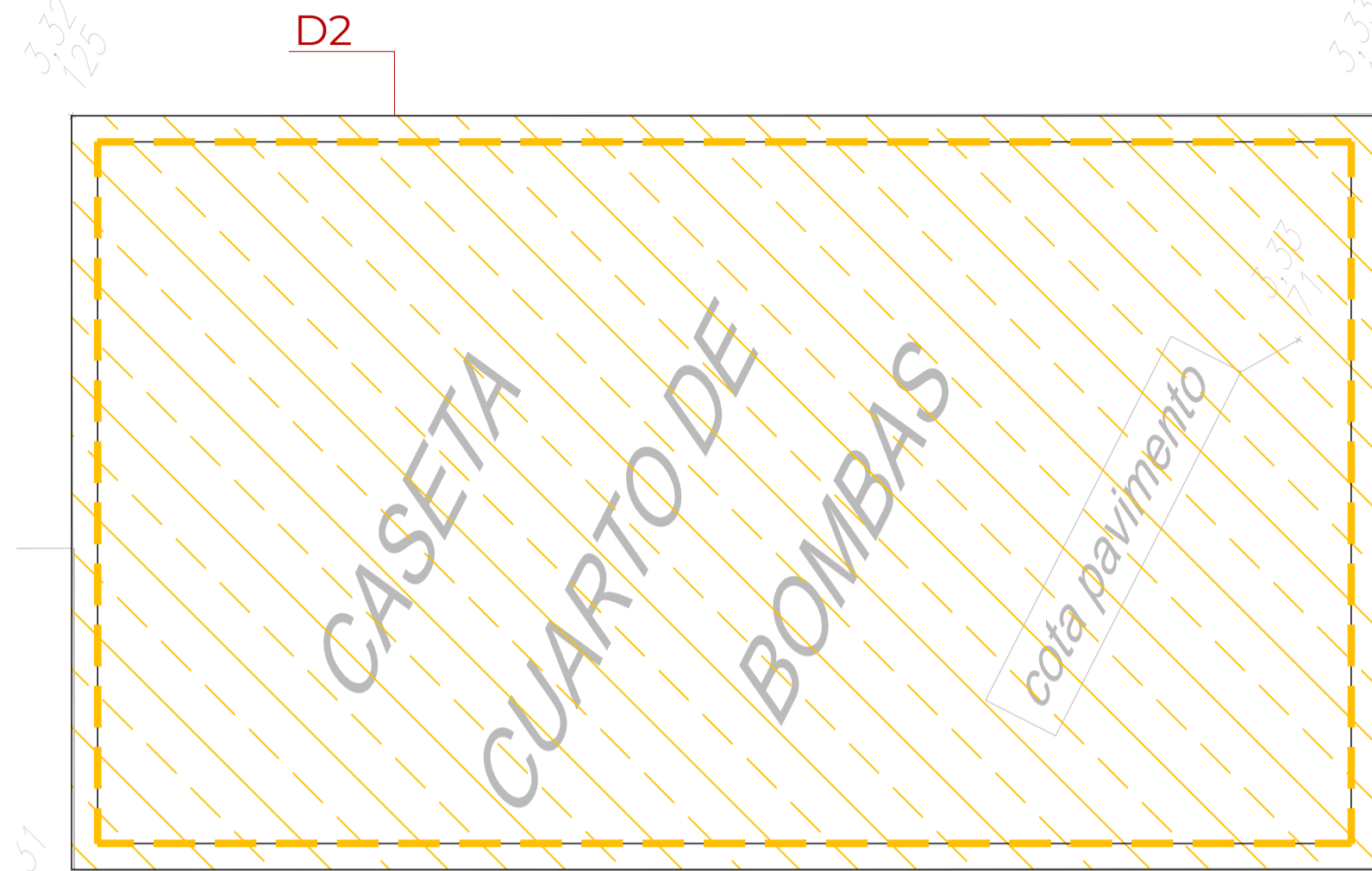
CURVAS DE NIVEL	
Equidistancia curvas maestras:	1 metro
Equidistancia curvas auxiliares:	0,50 metros

SIMBOLOGÍA	
	Árboles
	Tapa

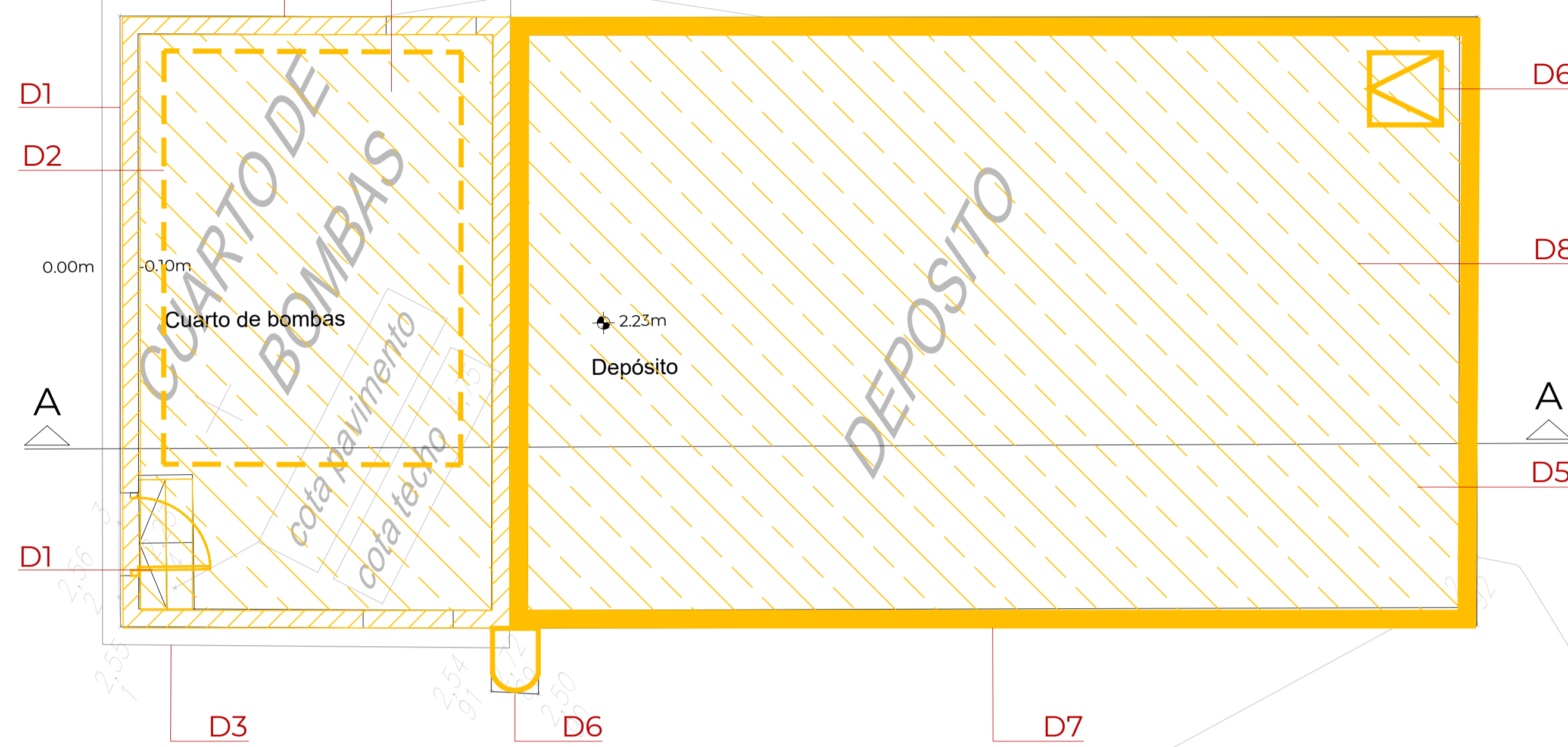
	Muro
	Bordillo
	Límite de panot
	Valla
	Pie de Talud
	Cabeza de Talud
	Curvas de nivel maestras
	Curvas de nivel auxiliares
	Base

TOPOGRÁFICO
ESCALA 1:150

PROYECTO EJECUTIVO SEMESA AMPLIACIÓN PCI				
0	ORIGEN	JA	JS	ABRIL 2022
Nº	MODIFICACIÓN	DIBUJA	REVISAR	FECHA
REF: 331	GENERAL Topográfico			A1_ 1:250 A3_ 1:500 PLANO Nº: GEN_3
SITUACIÓN: Ctra. Camí Antic de Barcelona a València 08850				
PROMOTOR: TRACTAMENT I SELECCIO DE RESIDUS S.A.				
				<small>TORRELLA CONSULTING S.L. INGENIERO INDUSTRIAL</small> <small>ENRIQUE TORRELLA COBERA Nº COLEGIADO: 77391</small>



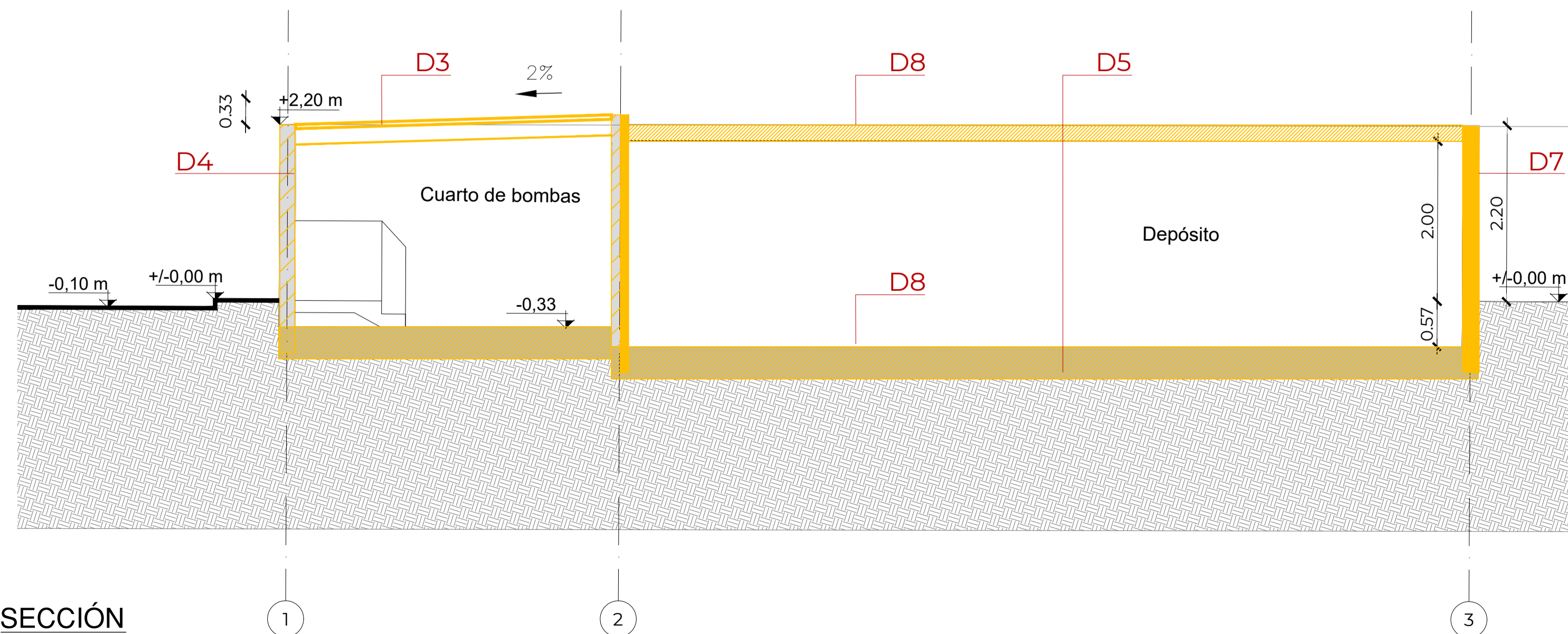
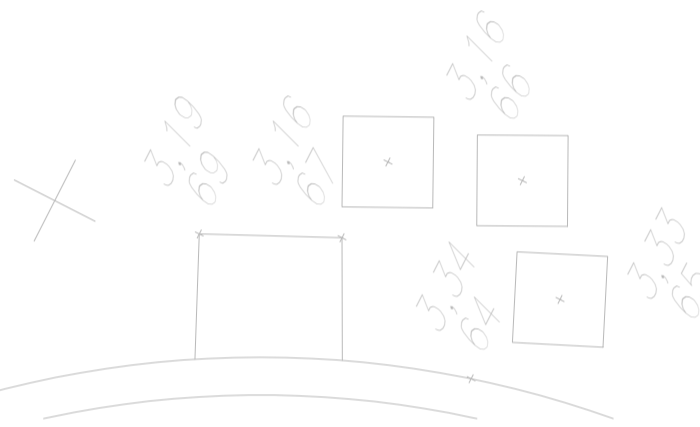
PLANTA SALA DE BOMBAS
ESCALA 1:50



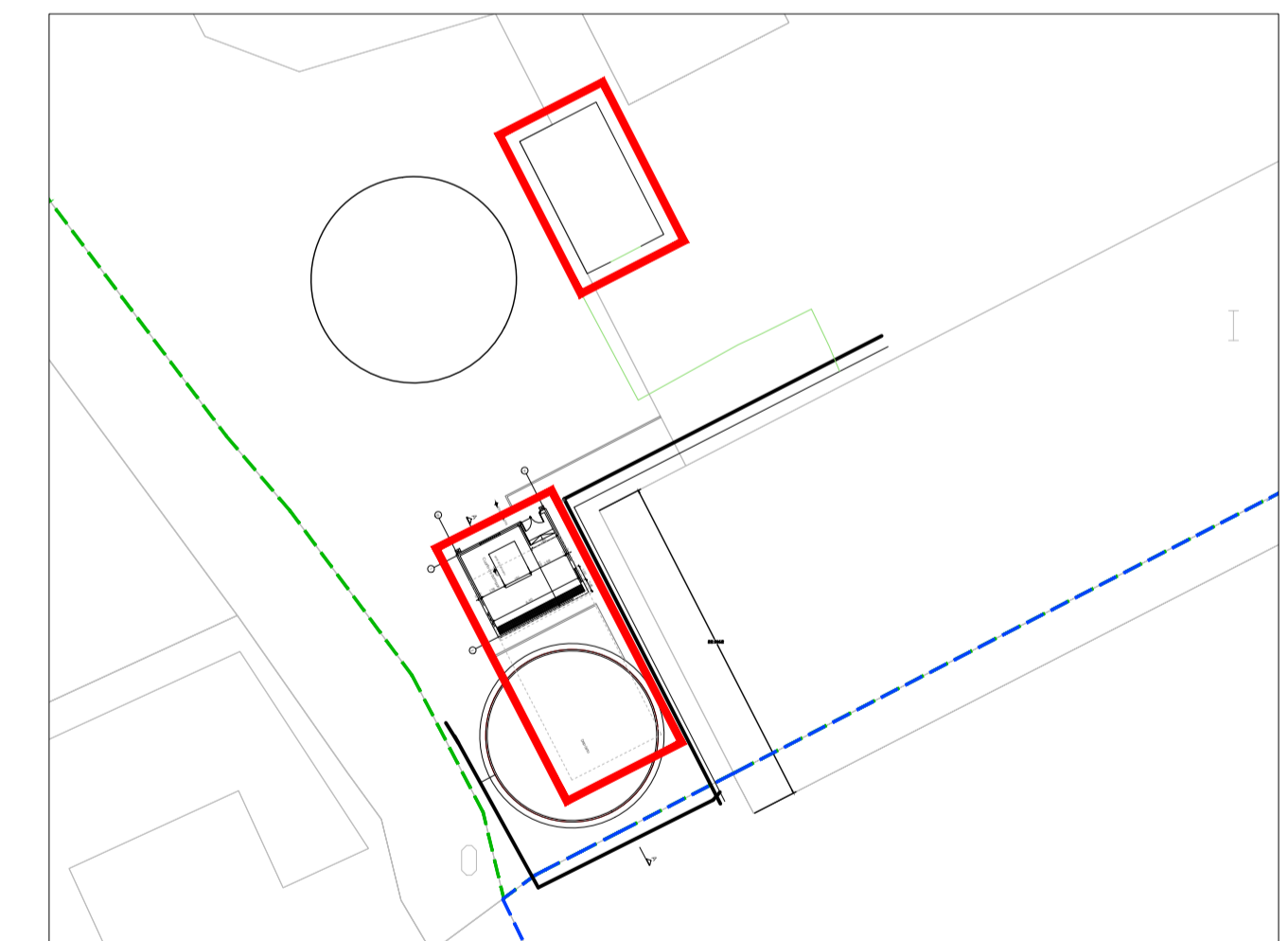
PLANTA
ESCALA 1:50

DESMONTAJE Y DERRIBOS	
CÓDIGO	DESCRIPCIÓN
SALA DE BOMBAS	
D1	Desmontaje de puertas, ventanas y rejas metálicas
D2	Retirada de maquinaria y tuberías existentes obsoletas
D3	Desmontaje de cubierta de chapa y estructura metálica (correas, etc)
D4	Derribo de pared de fábrica
D5	Derribo de solera y cimentación existente
DEPÓSITOS PCI	
D6	Desmontaje de escalera gato y trampilla de acceso a depósitos
D7	Derribo de muro y forjado de hormigón armado
D8	Derribo de losa y cimentación existente

Legenda	
	Derribo
	Obra nueva



SECCIÓN
ESCALA 1:50



Nº	MODIFICACIÓN	DIBUJA	REVISAR	FECHA
0	ORIGEN	JA	JS	ABRIL 2022

REF: 331	PROYECTO EJECUTIVO SEMESA AMPLIACIÓN PCI		
ACTUACIONES Derribos	A1_	1: 50	
	A3_	1: 100	
	PLANO Nº:		ACT_1

SITUACIÓN: Ctra. Camí Antic de Barcelona a València 08850

PROMOTOR: TRACTAMENT I SELECCIO DE RESIDUS S.A.

		<small>TORRELLA CONSULTING S.L. INGENIERO INDUSTRIAL ENRIQUE TORRELLA COBERA Nº COLEGIADO: 77391</small>
--	--	--



F1



F2



F3



F4



F5



F6

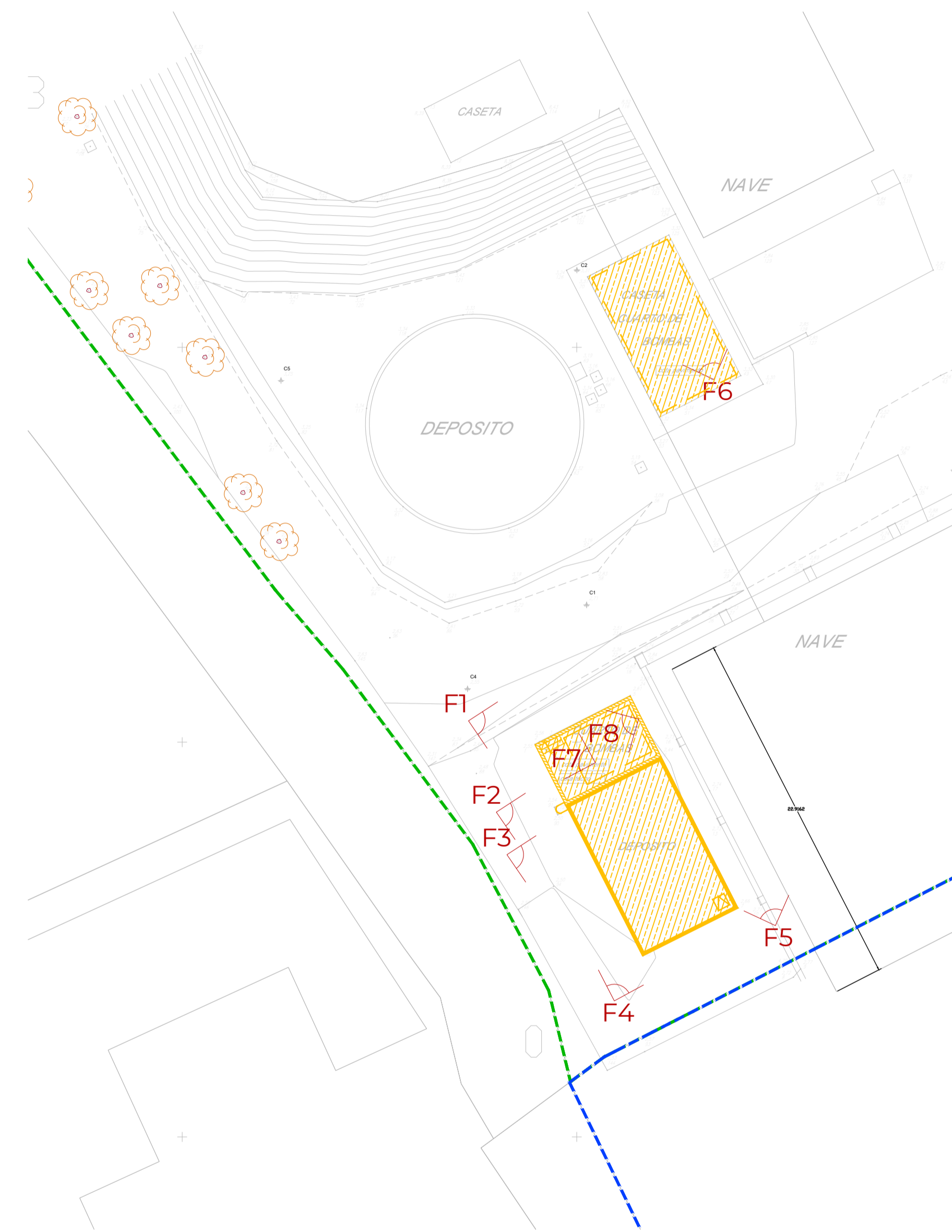


F7



F8

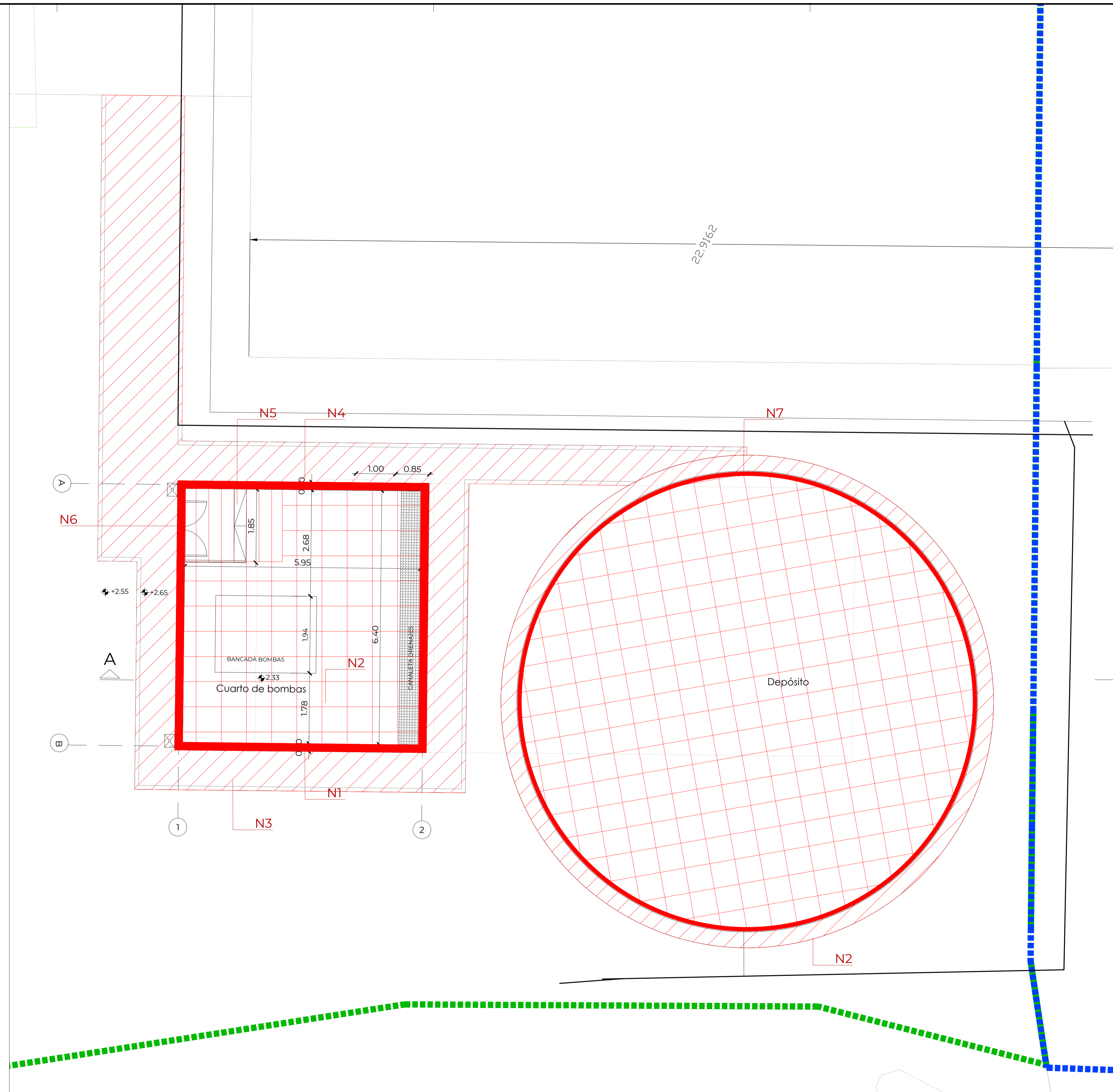
Legenda	
	Derribo
	Obra nueva



Nº	ORIGEN	JA	JS	ABRIL 2022
	MODIFICACIÓN	DIBUJA	REVISAR	FECHA
REF: 331	PROYECTO EJECUTIVO SEMESA AMPLIACIÓN PCI			
	ACTUACIONES	A1_	1: 250	
	Derribos_Fotografias	A3_	1: 125	
		PLANO Nº:	ACT_2	
SITUACIÓN: Ctra. Camí Antic de Barcelona a València 08850				
PROMOTOR: TRACTAMENT I SELECCIO DE RESIDUS S.A.				
				<small>TORRELLA CONSULTING S.L. INGENIERO INDUSTRIAL</small>
<small>PROHIBIDO EL USO DE ESTE PLANO SIN AUTORIZACIÓN EXPRESA DE TORRELLA CONSULTING S.L.</small>		<small>Tel: +34 93 733 21 24 www.torrellaingenieria.com</small>		<small>ENRIQUE TORRELLA COBERA Nº COLEGIADO: 77391</small>

F:\00 PROJECTES\331-SEMESA-Ampliació PCI\331-Proyecto01-Planos\03-Ejecutivo\01-CAD\331_02_ACT_Actuaciones_Derribos y estado Actual.dwg

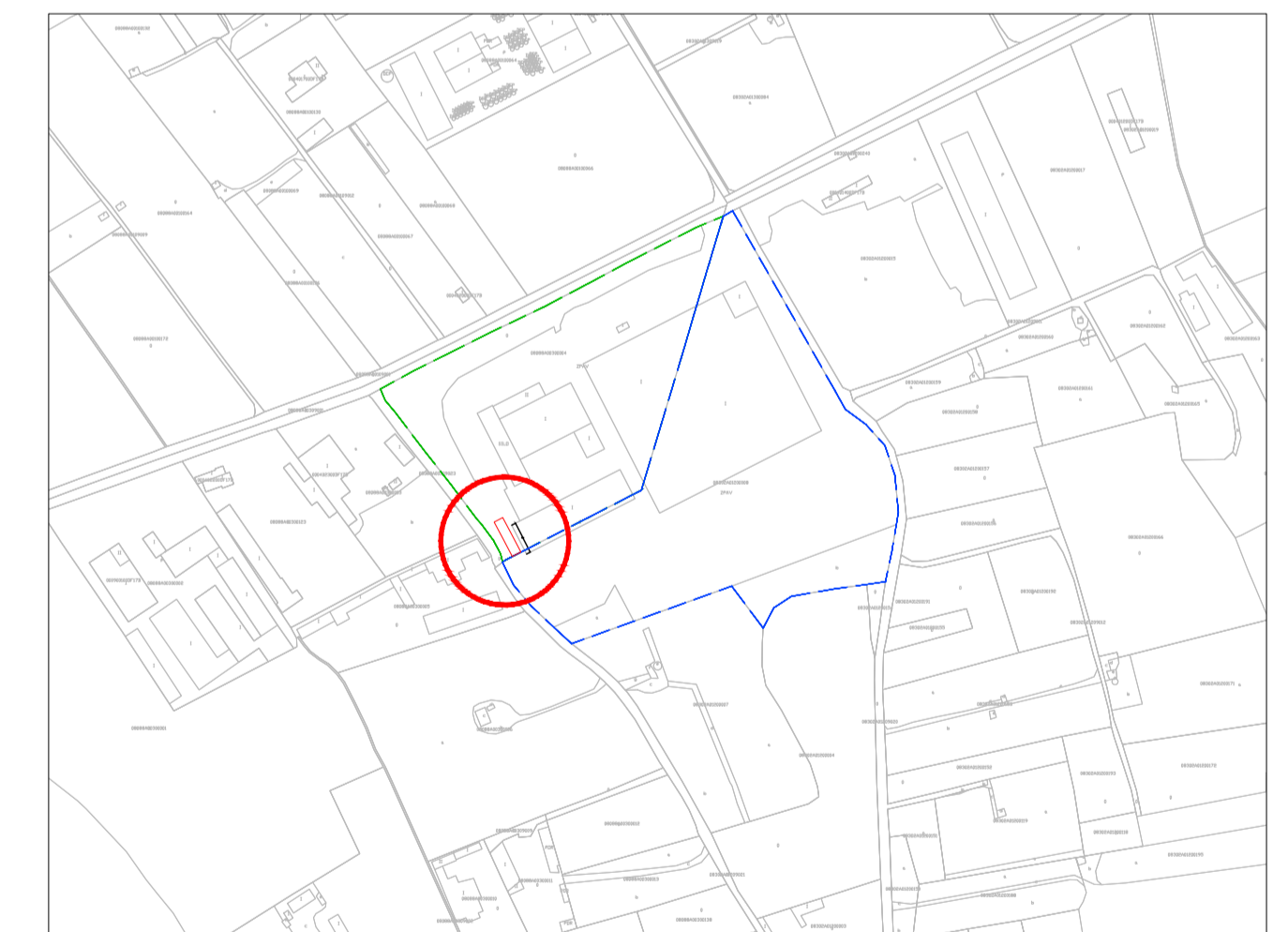
F:\00 PROJECTES\331-SEMESA-Ampliació PCI\331-Proyecto01-Planos\03-Ejecutivo\01-CAD\331_02_ACT_Actuaciones_Derribos y estado Actual.dwg



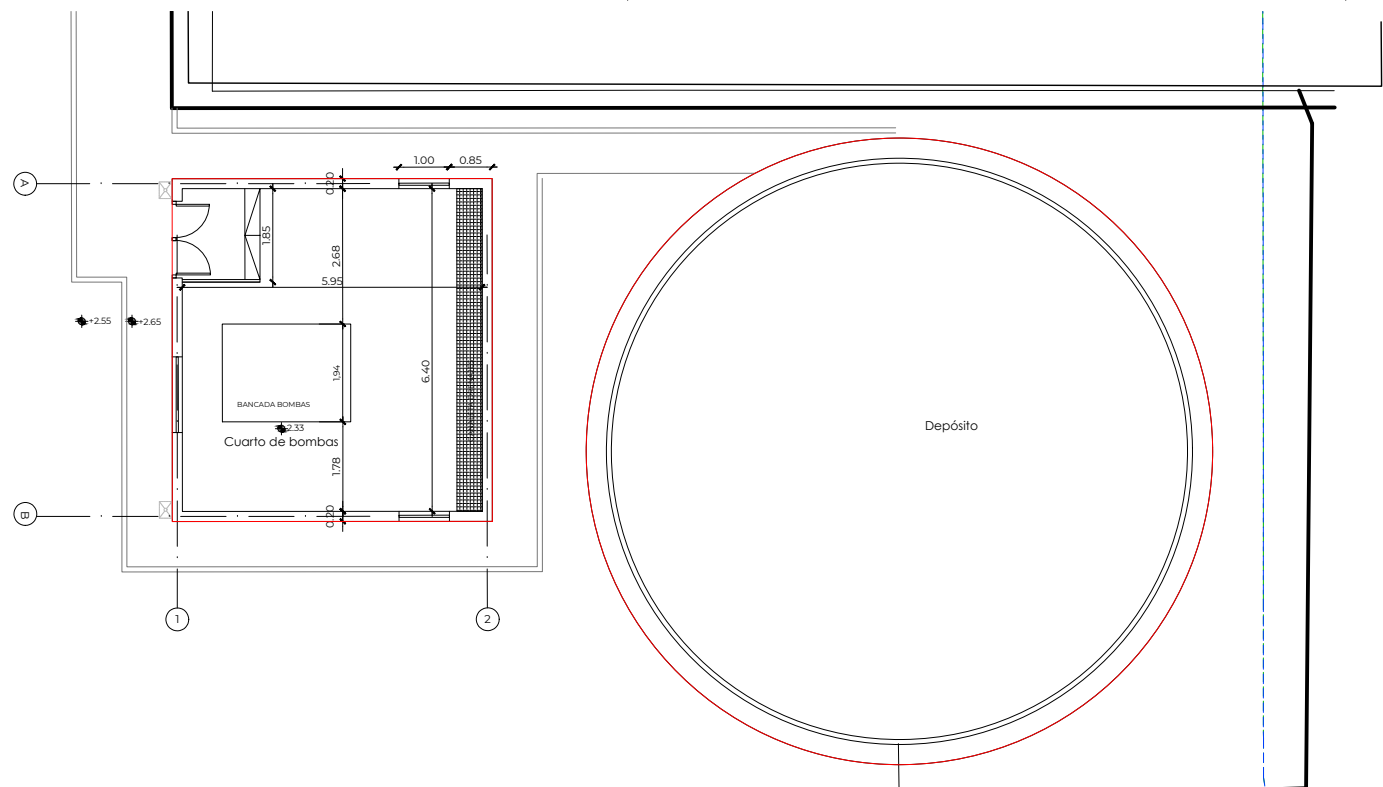
ACTUACIONES
ESCALA 1:50

OBRA NUEVA	
CÓDIGO	DESCRIPCIÓN
SALA DE BOMBAS Y DEPÓSITO PCI	
N1	Construcción de cimentación
N2	Construcción de nueva solera
N3	Construcción de acera perimetral exterior
N4	Muro de bloque de hormigón armado
N5	Colocación escalera metálica
N6	Colocación de puerta de acceso y rejas de ventilación
N7	Construcción de depósito PCI metálico

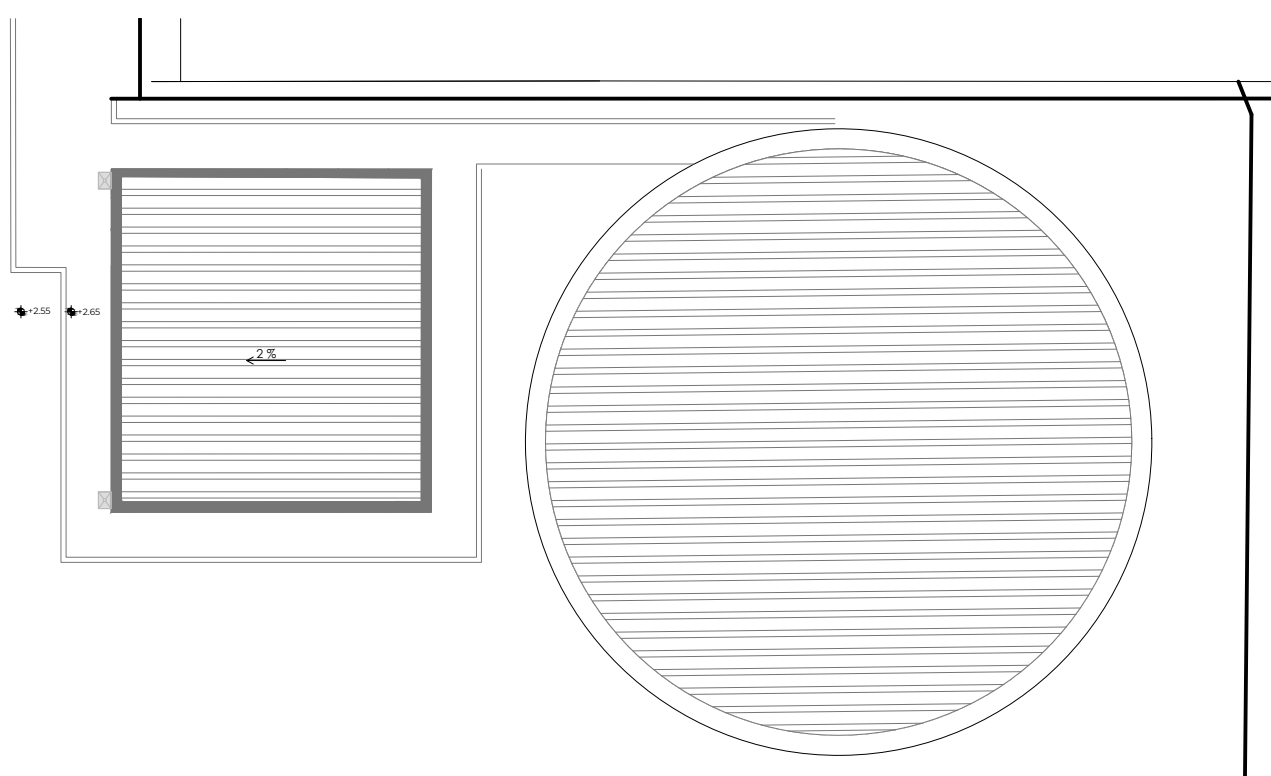
Leyenda	
	Derribo
	Obra nueva



0	ORIGEN	JA	JS	ABRIL 2022
Nº	MODIFICACIÓN	DIBUJA	REVISAR	FECHA
REF: 331	PROYECTO EJECUTIVO SEMESA AMPLIACIÓN PCI			
ACTUACIONES Obra nueva		A1_	1:50	
		A3_	1:100	
		PLANO Nº:		ACT_3
SITUACIÓN: Ctra. Camí Antic de Barcelona a València 08850				
PROMOTOR: TRACTAMENT I SELECCIO DE RESIDUS S.A.				
<small>PROHIBIDO EL USO DE ESTE PLANO SIN AUTORIZACIÓN EXPRESA DE TORRELLA CONSULTING S.L.</small>		<small>TORRELLA CONSULTING S.L. INGENIERO INDUSTRIAL</small>		<small>ENRIQUE TORRELLA COBERA Nº COLEGIADO: 77391</small>
<small>Tel: +34 93 733 21 24</small>		<small>www.torrelaingenieria.com</small>		



PLANTA
ESCALA 1: 75



CUBIERTA
ESCALA 1: 75

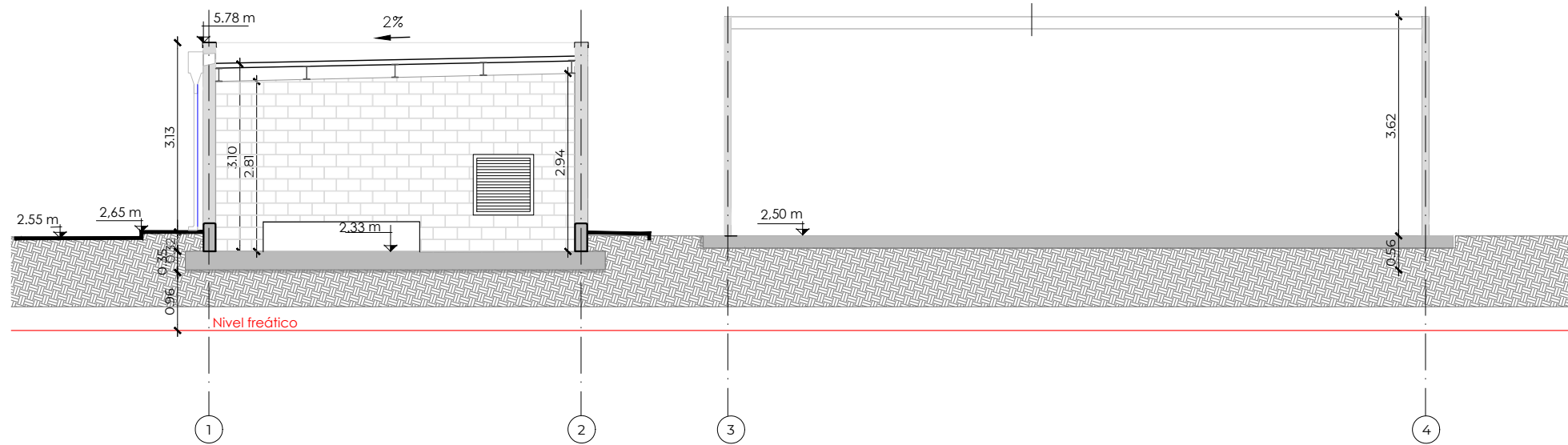
EDIFICIO	SUPERFICIE EXISTENTE (m2)	SUPERFICIE NUEVA (m2)	SUPERFICIE NUEVA CONSTRUÍDA (m2)
CUARTO DE BOMBAS	32,36	41,82	9,46
DEPÓSITO	74,69	106,23	31,54
TOTAL			41,00

LEYENDA	
	LÍMITE DE PROYECTO
	PARCELA CATASTRAL VILADECANS
	PARCELA CATASTRAL GAVÁ

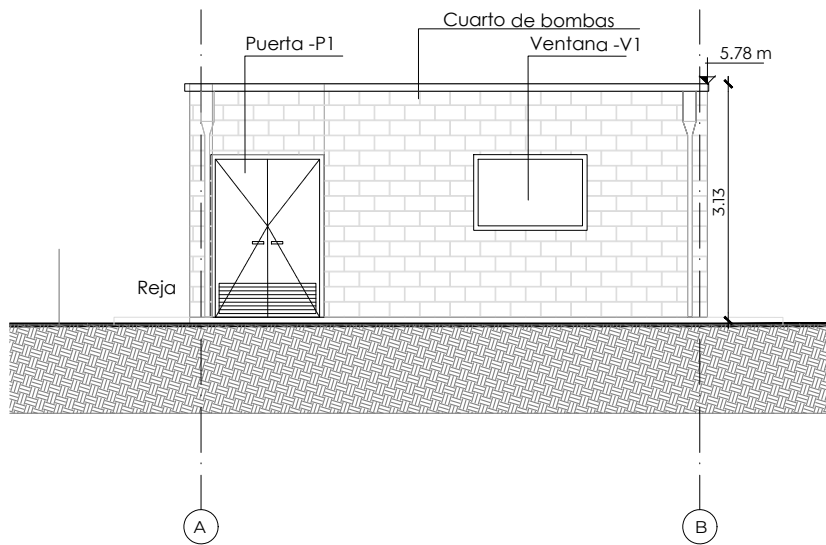


1	REVISIÓN	JA	JS	08/03/22
0	ORIGEN	JS	JS	ABRIL 2022
Nº	MODIFICACIÓN	DIBUJA	REVISAR	FECHA
REF. 331	PROYECTO EJECUTIVO SEMESA AMPLIACIÓN PCI			
ARQUITECTURA Planta baja y Cubierta		A1_ 1:75 A3_ 1:150 PLANO Nº: ARQ_1		
SITUACIÓN: Ctra. Camí Antic de Barcelona a València 08850				
PROMOTOR: TRACTAMENT I SELECCIO DE RESIDUS S.A.				
<small>PROHIBIDO EL USO DE ESTE PLANO SIN AUTORIZACIÓN EXPRESA DE TORRELLA CONSULTING S.L.</small>		<small>TORRELLA CONSULTING S.L. INGENIERO INDUSTRIAL</small>		<small>ENRIQUE TORRELLA CORBERA Nº COLEGIADO 17.391</small>

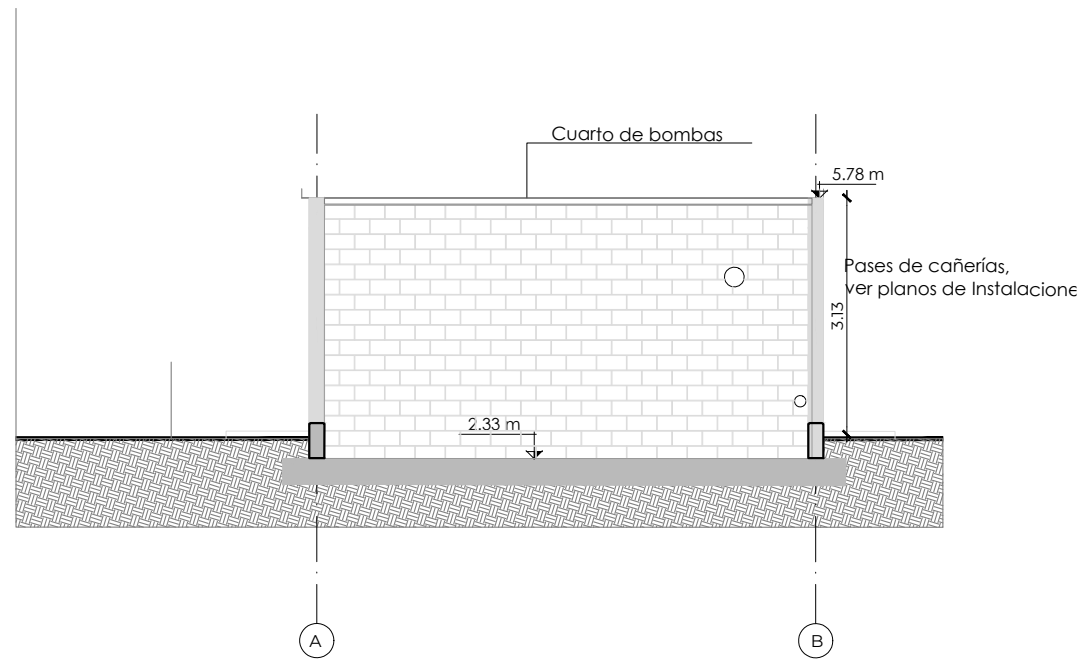
F:\00 PROJECTES\331-SEMESA-Ampliació PCI\331-Proyecto01-Planos\03_Ejecutivo\01_CAD\331_03_ARQ_Planta Baja y cubierta.dwg



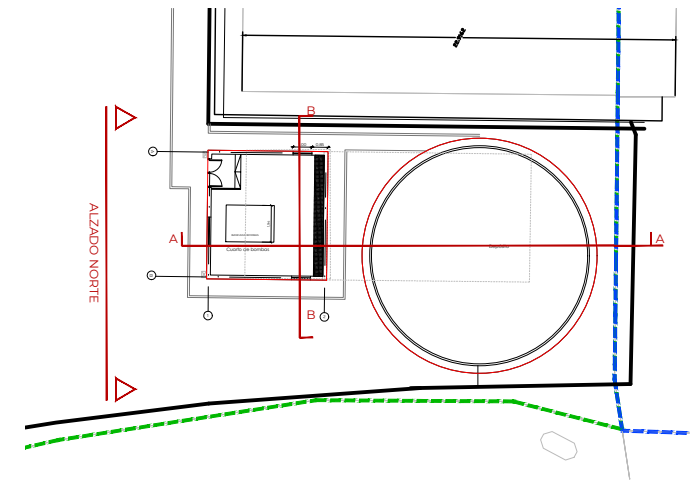
SECCIÓN
ESCALA 1:50



ALZADO NORTE
ESCALA 1:50



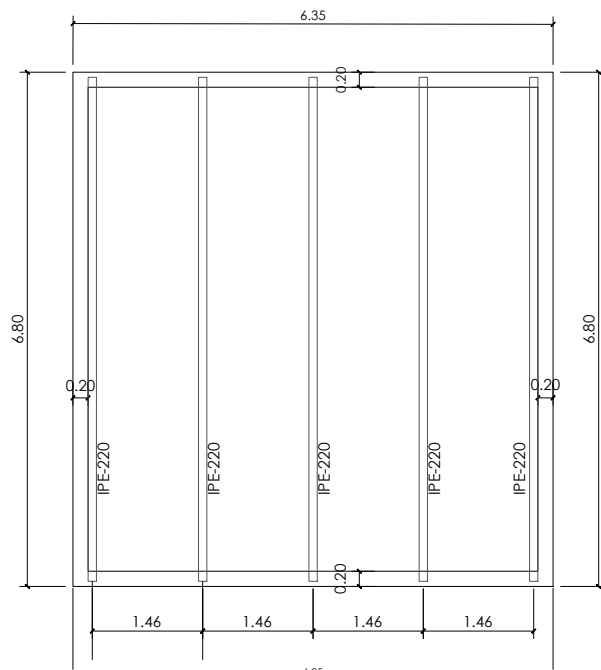
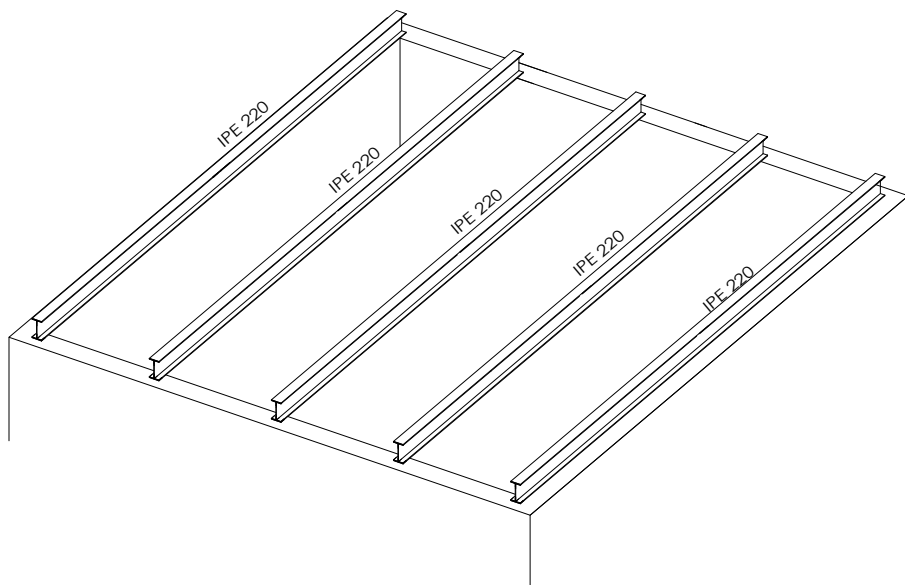
SECCIÓN B-B
ESCALA 1:50



NOTA*: HUECOS PARA PASO DE TUBERÍAS A DEFINIR SEGÚN GRUPO DE BOMBEO ELEGIDO

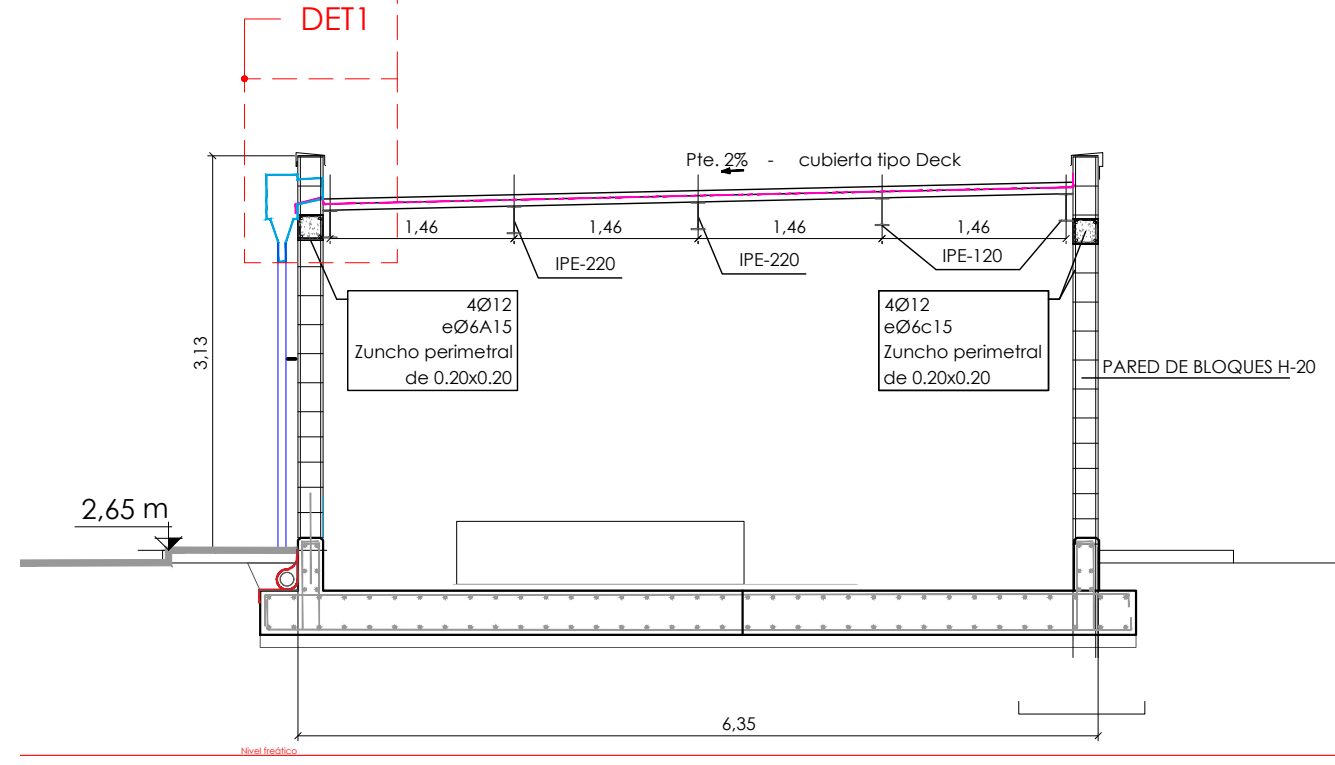
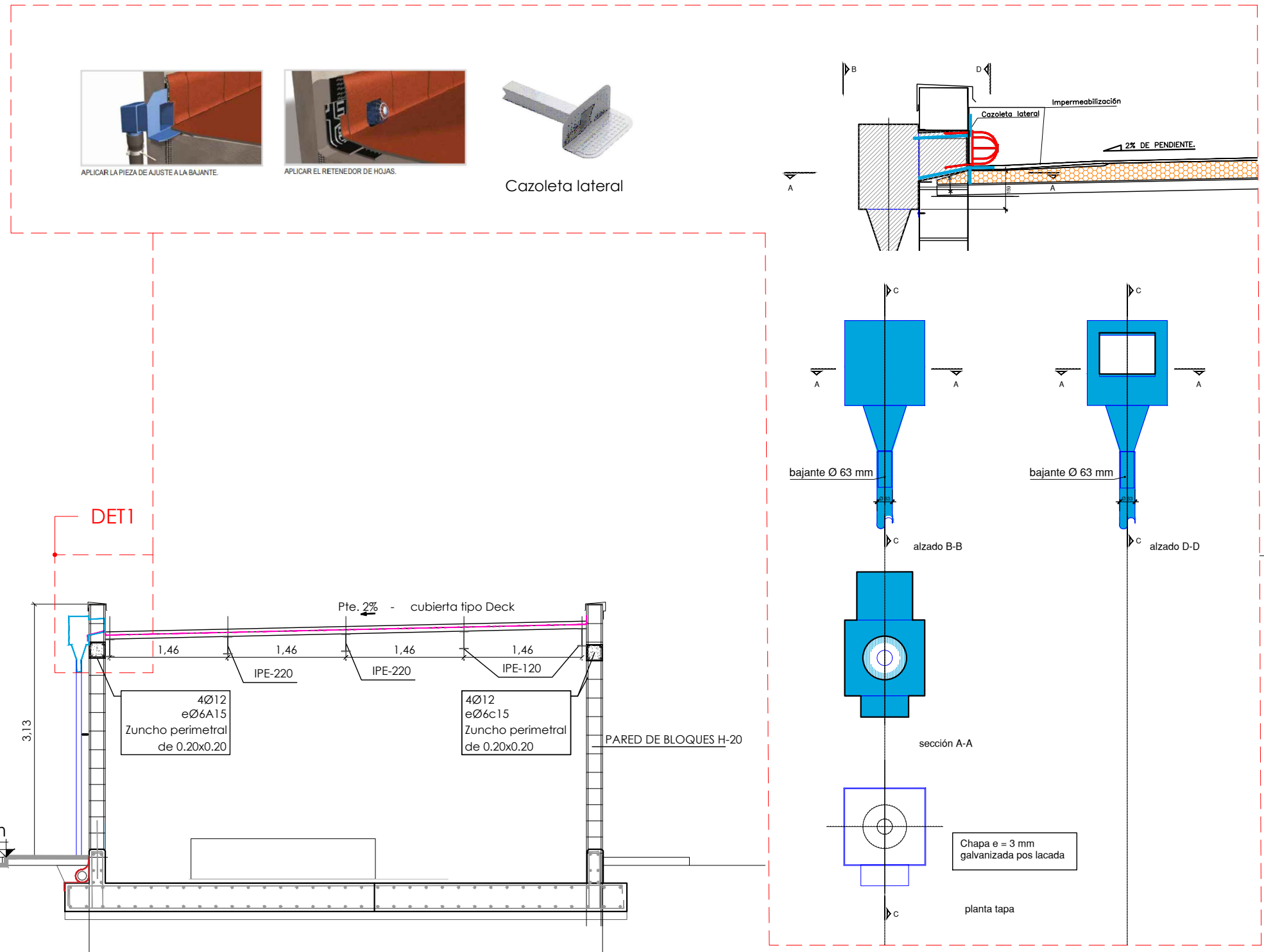
Nº	MODIFICACIÓN	DIBUJA	REVISAR	FECHA
1	REVISIÓN	JA	JS	08/03/22
0	ORIGEN		JS	ABRIL 2022
REF. 331 PROYECTO EJECUTIVO SEMESA AMPLIACIÓN PCI				
ARQUITECTURA Secciones y alzados			A1_ 1:50 A3_ 1:100 PLANO Nº:	ARQ_2
SITUACIÓN: Ctra. Camí Antic de Barcelona a València 08850				
PROMOTOR: TRACTAMENT I SELECCIO DE RESIDUS S.A.				
<small>PROHIBIDO EL USO DE ESTE PLANO SIN AUTORIZACIÓN EXPRESA DE TORRELLA CONSULTING S.L.</small>		<small>TORRELLA CONSULTING S.L. INGENIERO INDUSTRIAL</small>		<small>ENRIQUE TORRELLA CORBERA Nº COLEGIADO 17.791</small>

F:\00 PROJECTES\331-SEMSA-Ampliació PCI\331-Proyecto01-Planos\03-Ejecutivo\01-CAD\331_05_DET_02.dwg



Planta estructura cubierta. Esc.:1/50

DET1



Sección A-A. Esc.:1/30

Nº	MODIFICACIÓN	DIBUJA	REVISA	FECHA
3	REVISIÓN	JA	JS	09/03/22
2	REVISIÓN	JA	JS	08/03/22
1	REVISIÓN	JA	JS	07/03/22
0	ORIGEN		JS	ABRIL 2022

PROHIBIDO EL USO DE ESTE PLANO SIN AUTORIZACIÓN EXPRESA DE TORRELLA CONSULTING S.L.

REF. 331

PROYECTO EJECUTIVO SEMESA AMPLIACIÓN PCI

CASETA BOMBAS DETALLES

A1_ A3_ VARIAS VARIAS
PLANO Nº: **CB_01**

SITUACIÓN: Ctra. Camí Antic de Barcelona a València 08850

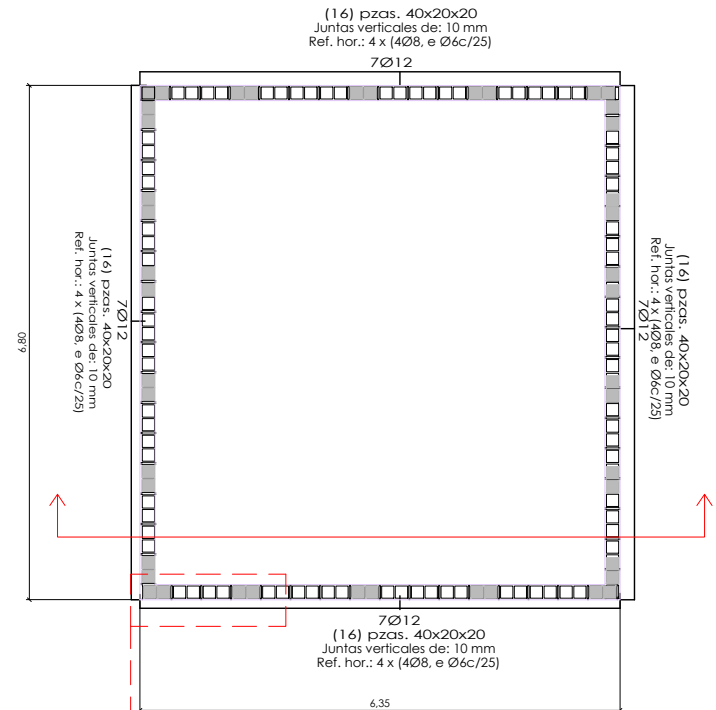
PROMOTOR: TRACTAMENT I SELECCIO DE RESIDUS S.A.

TERSA

Torrella
Ingeniería | Arquitectura

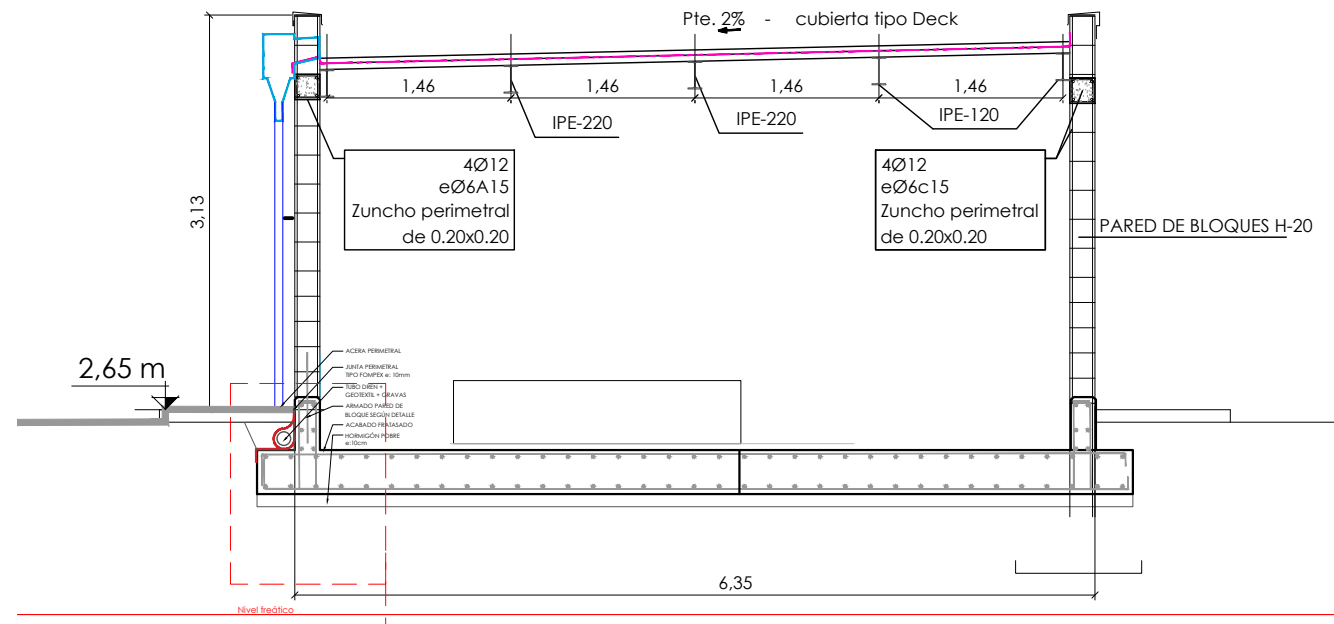
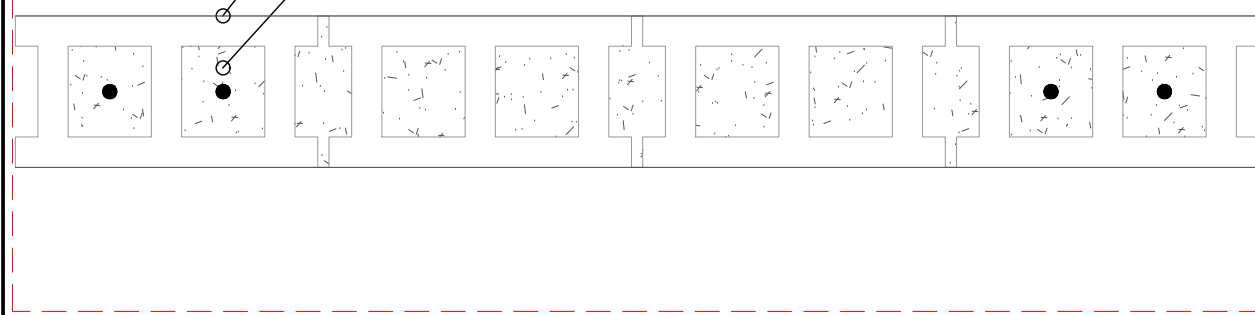
TORRELLA CONSULTING S.L.
INGENIERO INDUSTRIAL
ENRIQUE TORRELLA COBERA
Nº COLEGIADO 17.791

Planta estructura cubierta. Esc.:1/50

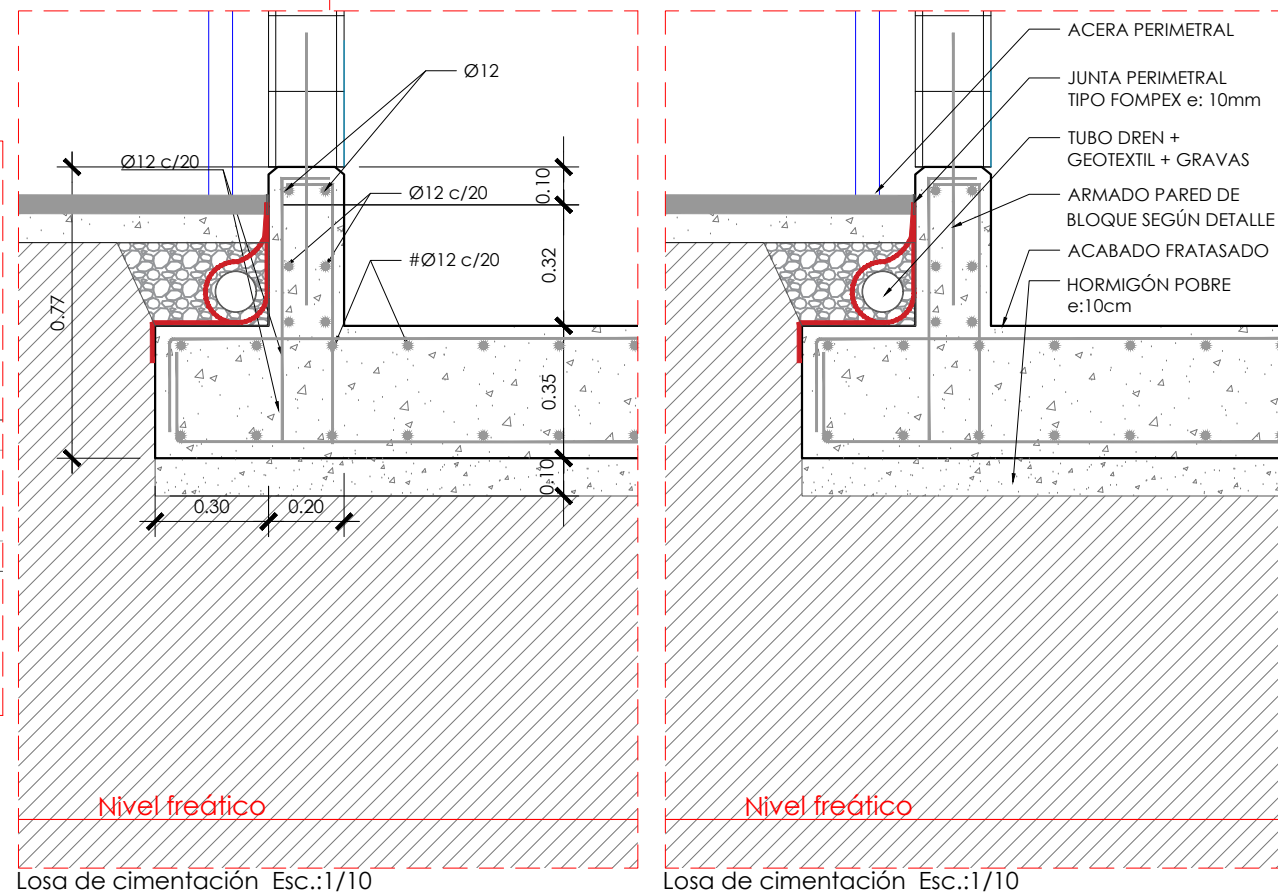


Planta estructura y despiece bloque. Esc.:1/50

Bloque de Hormigón de esp. 20 cm.
Armadura muro 1 Ø 12 cada 60 cm.
Macizado con hormigón



Sección A-A. Esc.:1/30



Losa de cimentación Esc.:1/10

Losa de cimentación Esc.:1/10

TIPO DE HORMIGÓN
HA-30/B/20/IIa+Qa

ELEMENTO			
H O R M I G Ó N	Á R I D O	Clase	Triturado
	D o s i f i c a c i ó n	Tamaño máx.	20 mm
		Relación A/C máx	0,60
	D o c i l i d a d	Cemento mín	275 Kg/m ³
		Consistencia	Blanda
R e s i s t e n c i a	Compactación	Vibrado normal	
	Asentamiento Cono de Abrams	6-9 cm	
C a r a c t e r í s t i c a	A los 7 días	17,5 N/mm ²	
	A los 28 días	25 N/mm ²	
A C E R O	Tipo de acero	B 500 S	
	Límite elástico	500 N/mm ²	

NOTA:
La dosificación presentada por la constructora deberá cumplir todos los preceptos que indica la EHE.
El uso de aditivos y/o adiciones no se aceptará sin la aceptación previa de la D.F.

COEFICIENTES DE PONDERACIÓN EN CONTROL NORMAL

Minoración de la Resist. del Hormigón	$\gamma_{c=1,50}$
Minoración de la Resistencia del Acero	$\gamma_{s=1,15}$
Mayoración de las acciones permanentes	$\gamma_{g=1,35}$
Mayoración de las acciones variables y permanentes de valor no constante	$\gamma_{g+a=1,50}$

HA-25-B-20-IIa

CONTROL DE EJECUCIÓN

Nivel	Estadístico
Clase de probeta	Cilíndricas
Tiempo de ruptura (días)	7 y 28
Frecuencia de ensayos (extensión de obra por ensayo)	según plan c. calidad
Nº de probetas por cada serie	6 - En total 2 - 7 días 2 - 28 días 2 - reserva

CONTROL DEL ACERO

Normal

NOTA:
El control definido es indicativo y está sometido a la prevalencia del Plan de Control y Calidad, que presente la Dirección Facultativa.

FL-001

RECUBRIMIENTO NOMINAL PARA ELEMENTOS EN CONTACTO CON TERRENO

Ambiente:
Ila R=2,5cm
IIlb R=4,0cm

Clase específica de exposición con designación:
Qa R=5,0cm
Qb R=5,0cm
Qc R=5,0cm

*Nota: En piezas hormigonadas contra el terreno (sin hormigón de limpieza) o en contacto con el terreno, el recubrimiento nominal será de 7,5cm, excepto en muros, pantallas y pilotes que será de 5cm.

CRITERIOS DE ANCLAJES Y SOLAPES MÍNIMOS

HA-25
B-500-S

ARMADOS EN VIGAS Y RIOSTRAS

POSICIÓN DE ADHERENCIA I
Solape Armados inferiores

POSICIÓN DE ADHERENCIA II
Solape Armados superiores

Lsh (I) Armados inferiores:
Ø6 = 15cm
Ø8 = 20cm
Ø10 = 25cm
Ø12 = 30cm
Ø16 = 40cm
Ø20 = 60cm
Ø25 = 95cm
Ø32 = 155cm

Lsh (IIa) Armados superiores:
Ø6 = 25cm
Ø8 = 30cm
Ø10 = 40cm
Ø12 = 45cm
Ø16 = 60cm
Ø20 = 85cm
Ø25 = 135cm
Ø32 = 215cm

Lsh (IIb) Armados superiores:
Ø6 = 45cm
Ø8 = 60cm
Ø10 = 75cm
Ø12 = 90cm
Ø16 = 115cm
Ø20 = 170cm
Ø25 = 265cm
Ø32 = 430cm

I) El solape del armado inferior SIEMPRE se realizará coincidiendo con ejes de pilar.
IIa) Cuando el solape del armado superior se realiza en el centro de la jácena.
IIb) Cuando el solape del armado superior coincide con los ejes del pilar.

LONGITUD DE ANCLAJE:
En posición de adherencia (I), Lbh será igual que Lsh (I).
En posición de adherencia (II), Lbh será igual a Lsh (IIa).

Nº	MODIFICACIÓN	DIBUJA	REVIS	FECHA
1	REVISIÓN	JA	JS	09/03/22
0	ORIGEN		JS	ABRIL 2022

REF. 331

PROYECTO EJECUTIVO
SEMESA AMPLIACIÓN PCI

CASETA BOMBAS
DETALLES

SITUACIÓN: Ctra. Camí Antic de Barcelona a València 08850

PROMOTOR: TRACTAMENT I SELECCIO DE RESIDUS S.A.

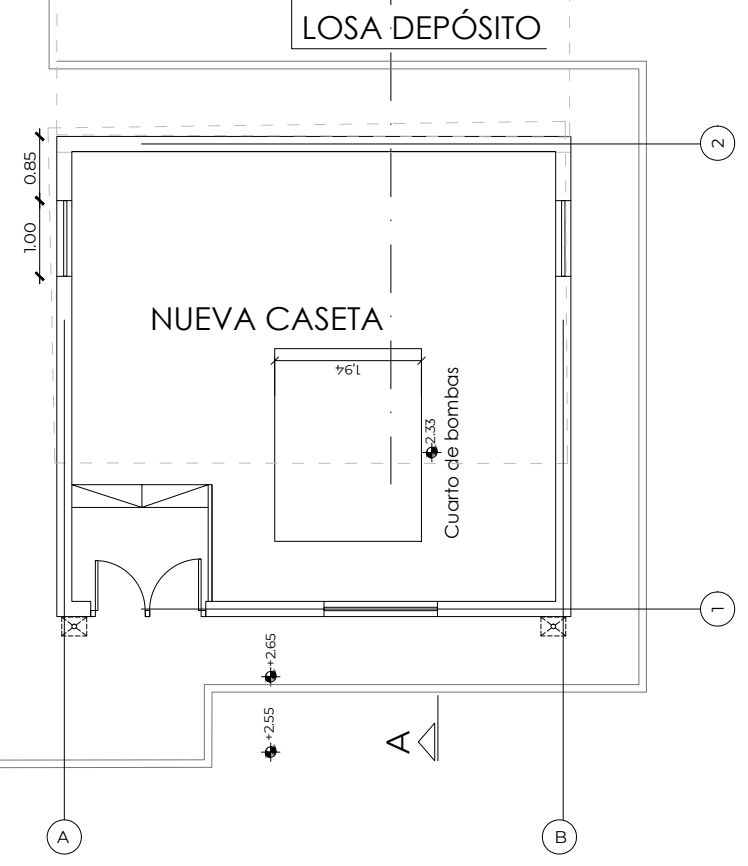
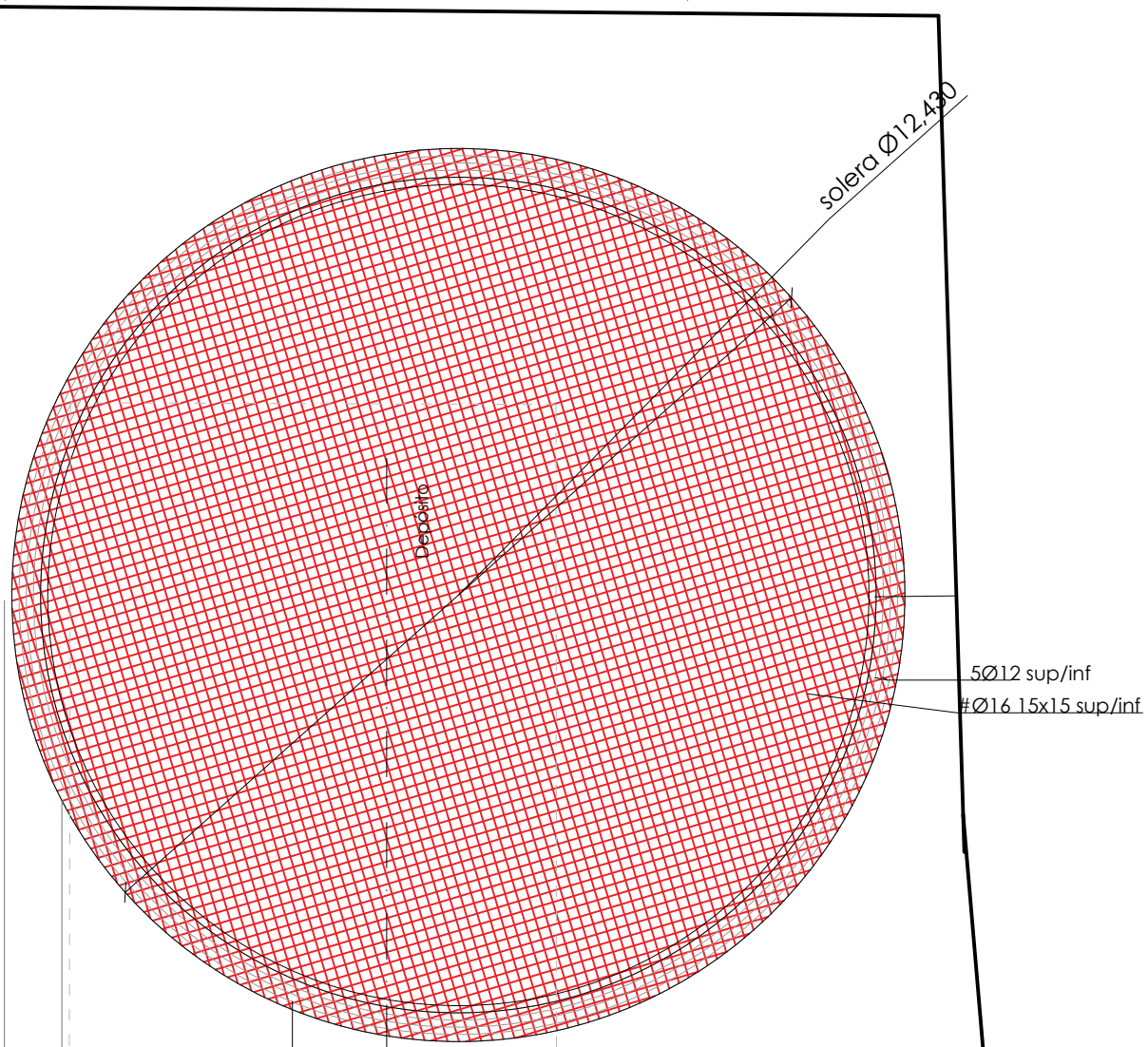
TORRELLA CONSULTING S.L.
INGENIERO INDUSTRIAL

TORRELLA
Ingeniería | Arquitectura

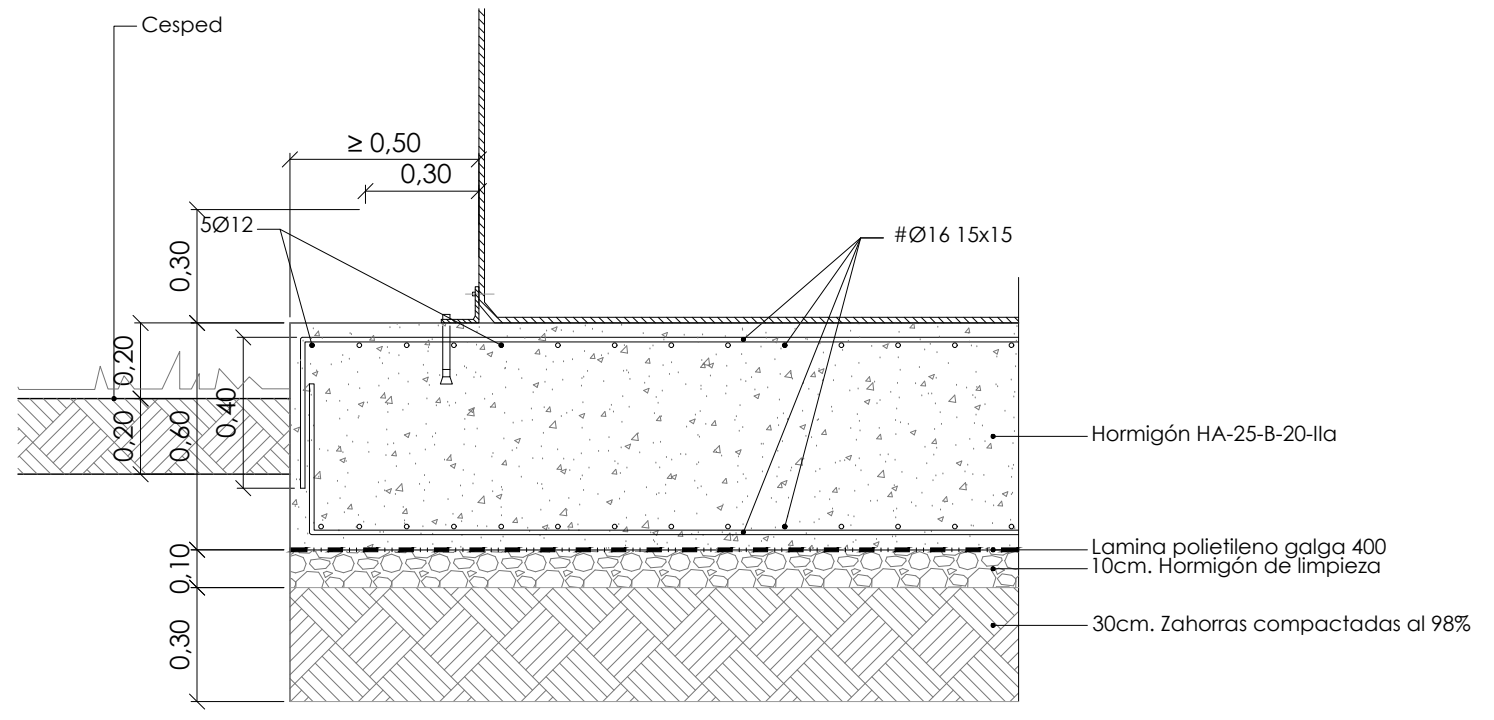
ENRIQUE TORRELLA COBERA
Nº COLEGIADO 17.991

F:\00 PROYECTOS\331-SEMESA-Ampliación PCI\331-Proyecto\01-Planos\03-Ejecutivo\01 CAD\331_05_DET_02.dwg

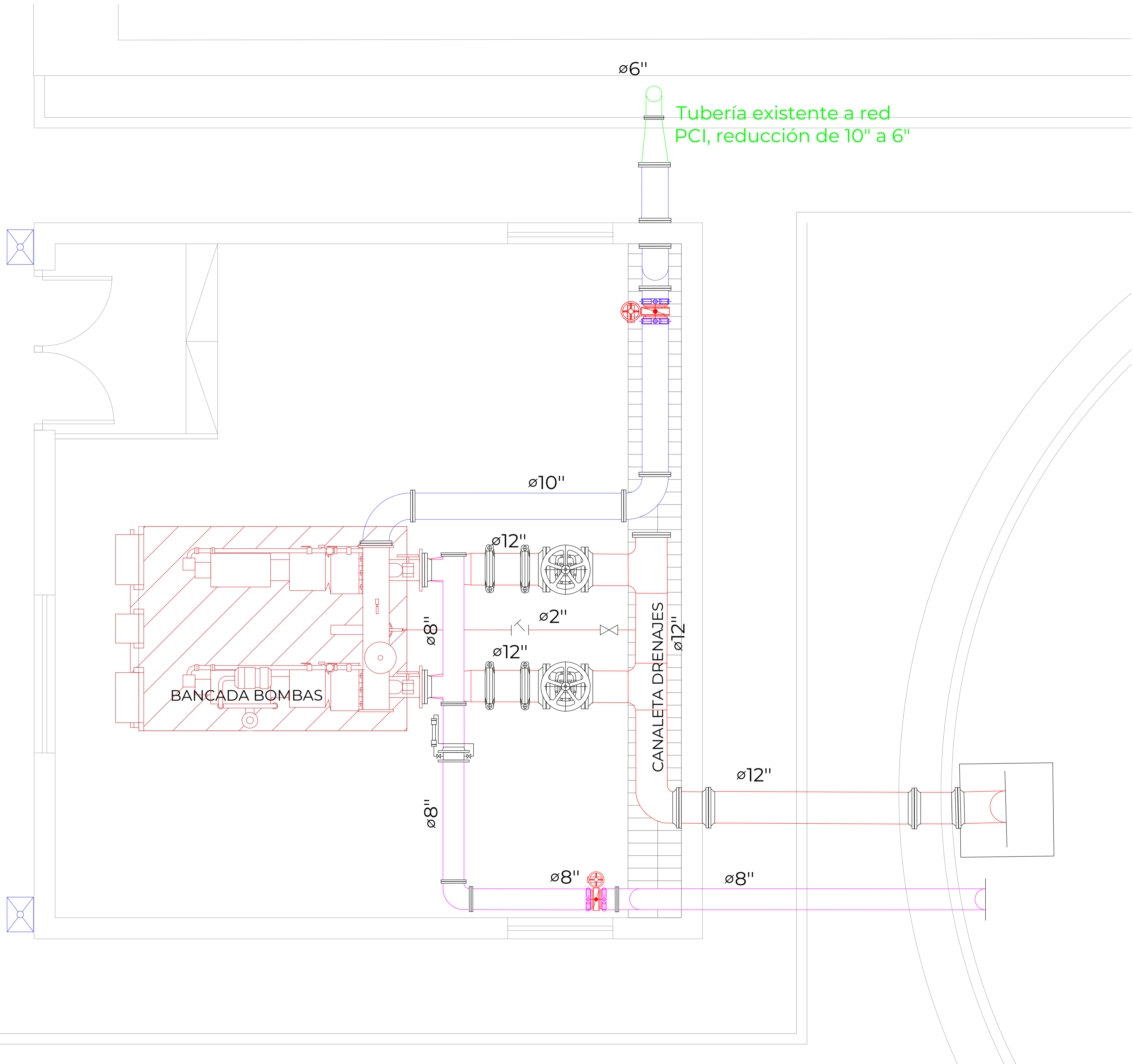
F:\00 PROJECTES\331-SEMESA-Ampliació PCI\331-Proyecto01-Planos\03-Ejecutivo\01 CAD\331_05_DET_02.dwg



Sección A-A. Esc.: 1/50



1	REVISIÓN	JA	JS	09/03/22
0	ORIGEN		JS	ABRIL 2022
Nº	MODIFICACIÓN	DIBUJA	REVISAR	FECHA
REF. 331	PROYECTO EJECUTIVO SEMESA AMPLIACIÓN PCI			
LOSA DEPÓSITO PCI			A1_ A3_ VARIOS	VARIOS
			PLANO Nº: LS_01	
SITUACIÓN: Ctra. Camí Antic de Barcelona a València 08850				
PROMOTOR: TRACTAMENT I SELECCIO DE RESIDUS S.A.				
<small>PROHIBIDO EL USO DE ESTE PLANO SIN AUTORIZACIÓN EXPRESA DE TORRELLA CONSULTING S.L.</small>		<small>TORRELLA CONSULTING S.L. INGENIERO INDUSTRIAL</small>		<small>ENRIQUE TORRELLA CORBERA Nº COLEGIADO 17.391</small>



LEYENDA PLANTA

	DETECTOR TERMOVELOCIMÉTRICO		VÁLVULA DE COMPUERTA
	FILTRO		JUNTA RANURADA METÁLICA
	VÁLVULA DE CORTE		CAUDALÍMETRO
	ROCIADOR K-115 MONTANTE		VÁLVULA MARIPOSA
	REDUCCIÓN		EXTINTOR POLVO
	PULSADOR ALARMA		EXTINTOR CO2
	DRENAJE		SIRENA EXTERIOR
	CUADRO ELÉCTRICO		CENTRAL PCI

PLANTA
ESCALA 1: 20

3	REVISIÓN EJECUTIVO	MG	JS	ABR 2022
2	EJECUTIVO	MG	JS	MAR 2022
1	PROTECCIÓN CONTRA INCENDIOS	PG	MG	FEB 2022
0	ORIGEN		JS	ABRIL 2022
Nº	MODIFICACIÓN	DIBUJA	REVIS	FECHA

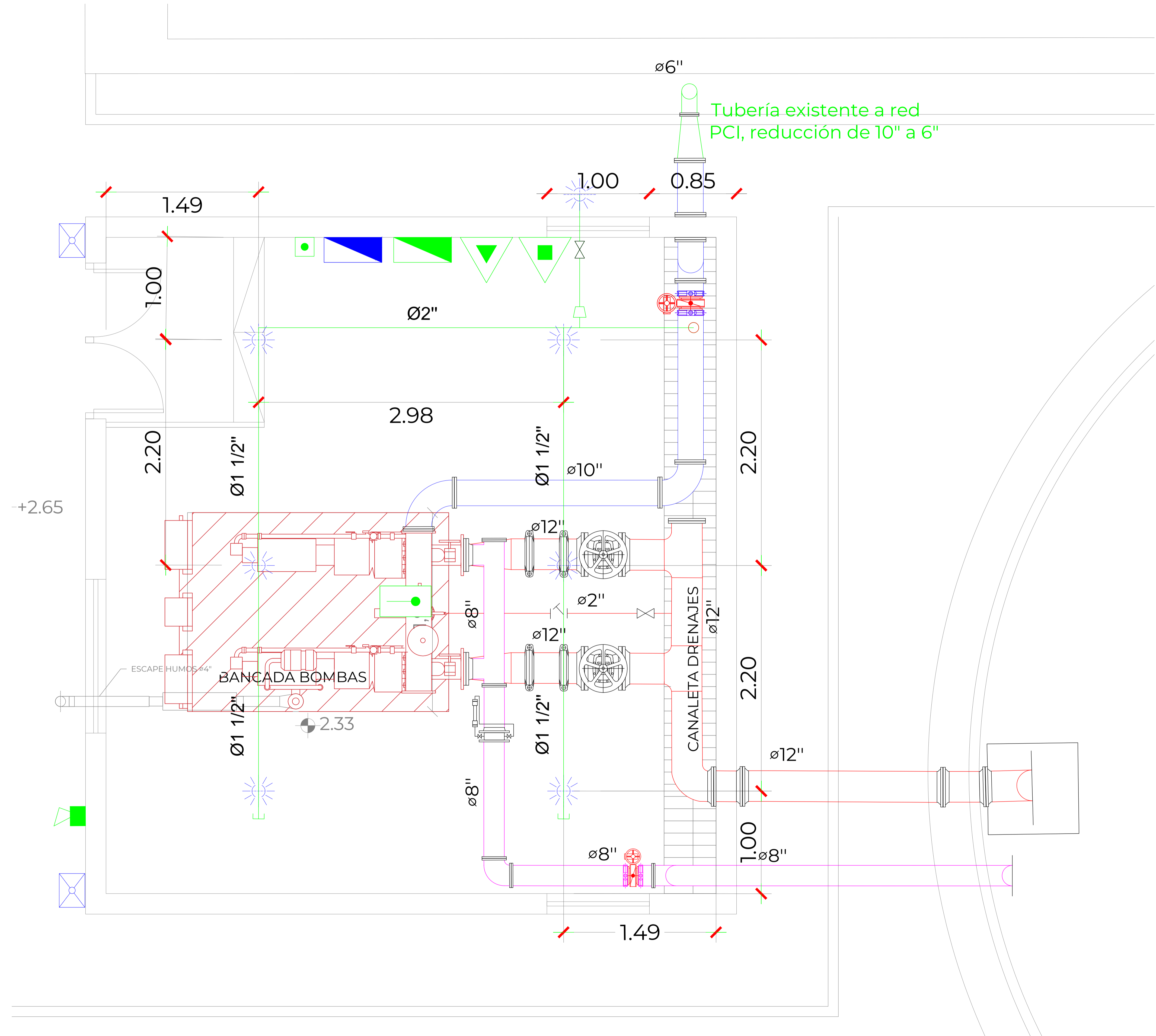
REF: 331		PROYECTO EJECUTIVO SEMESA AMPLIACIÓN PCI	
PLANTA SALA DE BOMBAS GRUPO DE BOMBEO Y CONDUCTOS		A1_ 1:20 A3_ 1:40 PLANO Nº:	SB_1

SITUACIÓN: Ctra. Camí Antic de Barcelona a València 08850
 PROMOTOR: TRACTAMENT I SELECCIO DE RESIDUS S.A.

PROHIBIDO EL USO DE ESTE PLANO SIN AUTORIZACIÓN EXPRESA DE TORRELLA CONSULTING S.L.

TORRELLA CONSULTING S.L. INGENIERO INDUSTRIAL	ENRIQUE TORRELLA COBERA Nº COLEGIADO: 17191	

\\TORRELLA\CD\TORRELLA\local\Trebals\00 PROYECTES\331-SEMESA_Ampliació PCI\331-Cluster\01 Plànols\331_01_PCI_Sala de bombeo_V3.dwg



LEYENDA PLANTA

	DETECTOR TERMOVELOCIMÉTRICO		VÁLVULA DE COMPUERTA
	FILTRO		JUNTA RANURADA METÁLICA
	VÁLVULA DE CORTE		CAUDALÍMETRO
	ROCIADOR K-115 MONTANTE		VÁLVULA MARIPOSA
	REDUCCIÓN		EXTINTOR POLVO
	PULSADOR ALARMA		EXTINTOR CO2
	DRENAJE		SIRENA EXTERIOR
	CUADRO ELÉCTRICO		CENTRAL PCI

PLANTA
ESCALA 1: 20

3	REVISIÓN EJECUTIVO	MG	JS	ABR 2022
2	EJECUTIVO	MG	JS	MAR 2022
1	PROTECCIÓN CONTRA INCENDIOS	PG	MG	FEB 2022
0	ORIGEN		JS	ABRIL 2022
Nº	MODIFICACIÓN	DIBUJA	REVIS	FECHA

REF: 331

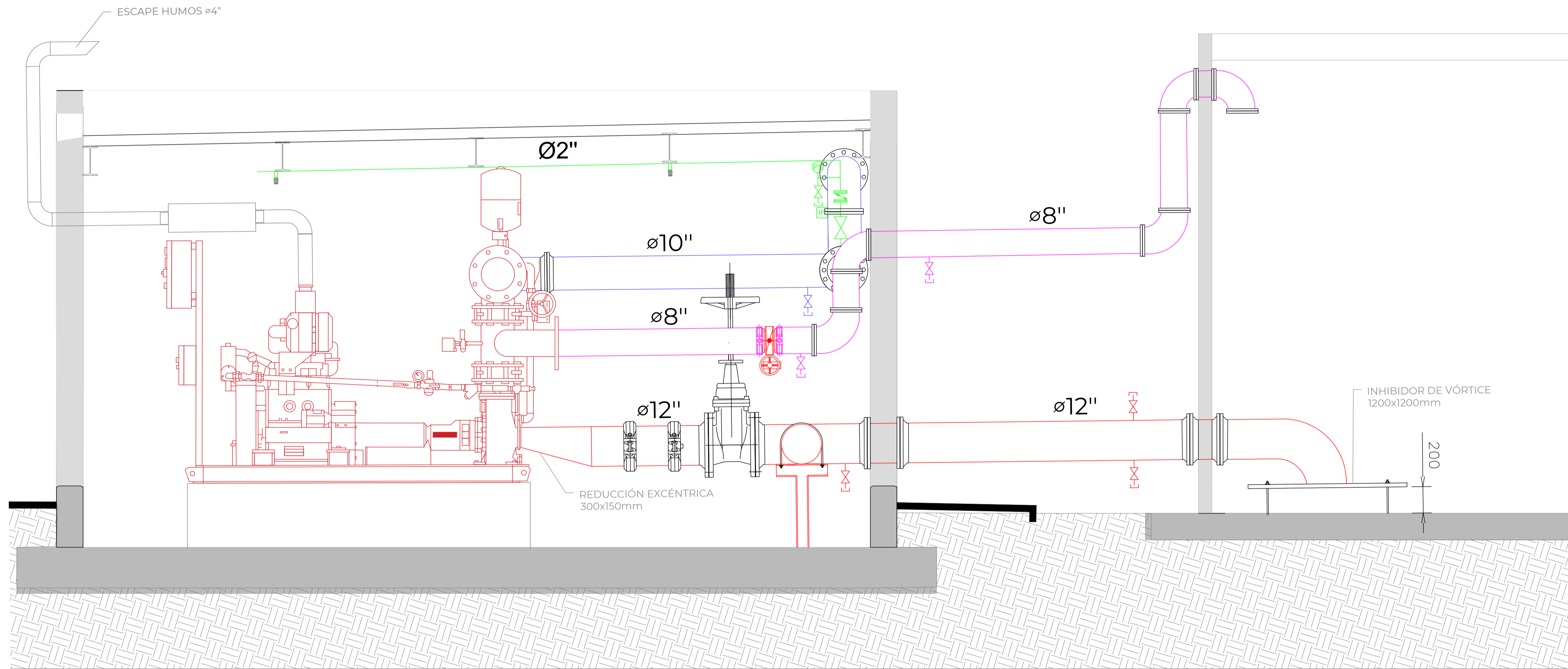
**PROYECTO EJECUTIVO
SEMESA AMPLIACIÓN PCI**

PLANTA SALA DE BOMBAS ESCAPE DE HUMOS Y ROCIADORES	A1_ 1:20 A3_ 1:40 PLANO Nº: SB_3.1
---	--

SITUACIÓN: Ctra. Camí Antic de Barcelona a València 08850

PROMOTOR: TRACTAMENT I SELECCIO DE RESIDUS S.A.

ENRIQUE TORRELLA COBERA
Nº COLEGIADO: 17191



SECCIÓN
ESCALA 1:20

LEYENDA ALZADO

- ROCIADOR K-115 MONTANTE

 VÁLVULA DE COMPUERTA
- VÁLVULA DE MARIPOSA

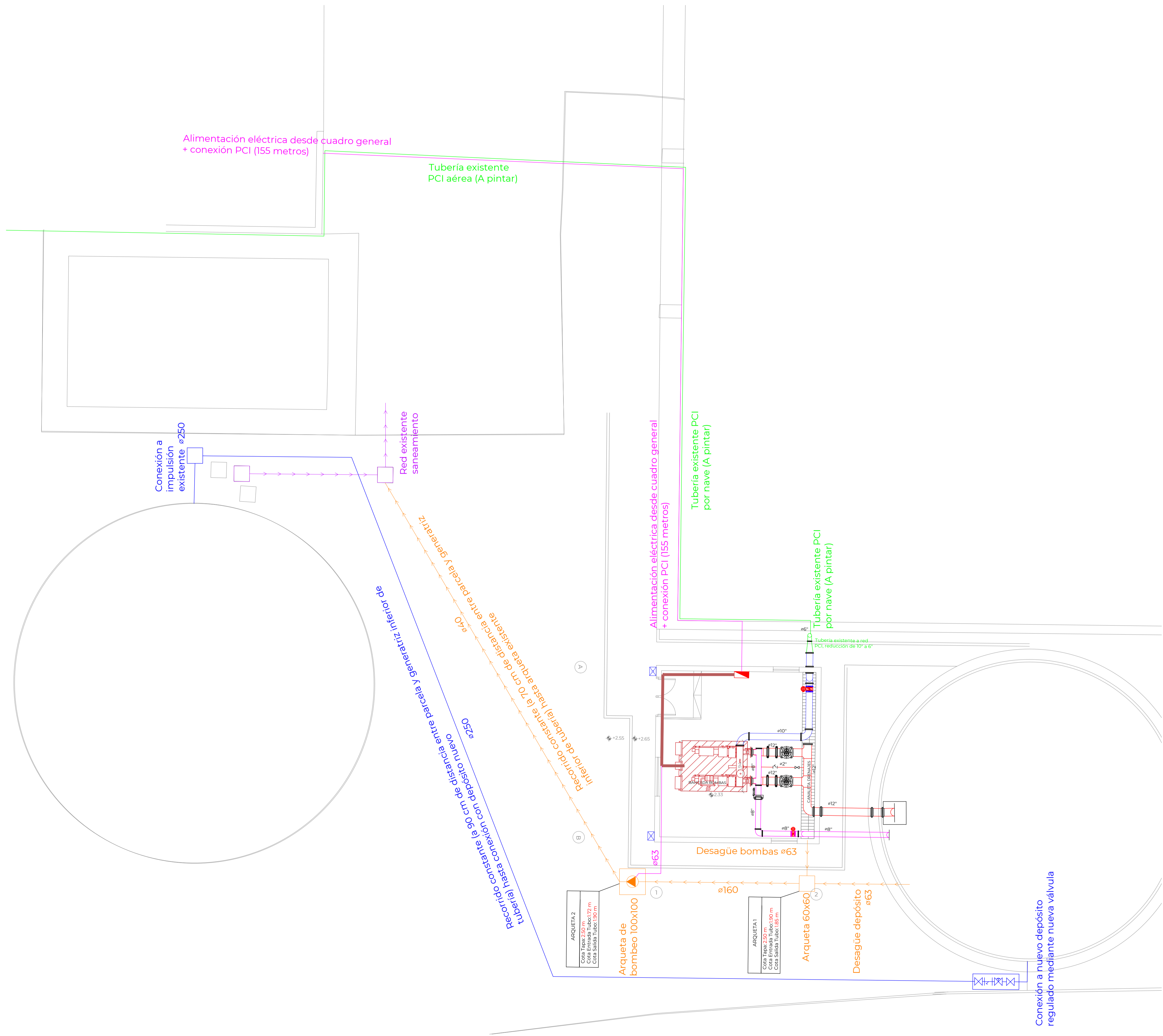
 VÁLVULA DE CORTE
- INTERRUPTOR DE FLUJO

 VÁLVULA DE RETENCIÓN
- PRESOSTATO
- JUNTA RANURADA METÁLICA
- DRENAJE

3	REVISIÓN EJECUTIVO	MG	JS	ABR 2022
2	EJECUTIVO	MG	JS	MAR 2022
1	PROTECCIÓN CONTRA INCENDIOS	PG	MG	FEB 2022
0	ORIGEN		JS	ABRIL 2022
Nº	MODIFICACIÓN	DIBUJA	REVISA	FECHA
REF: 331	PROYECTO EJECUTIVO SEMESA AMPLIACIÓN PCI			
ALZADO SALA DE BOMBAS ESCAPE DE HUMOS Y ROCIADORES		A1_ 1:20 A3_ 1:40 PLANO Nº:		SB_3.2
SITUACIÓN: Ctra. Camí Antic de Barcelona a València 08850				
PROMOTOR: TRACTAMENT I SELECCIO DE RESIDUS S.A.				
				 <small>ENRIQUE TORRELLA COBERA Nº-COLEGIADO: 17191</small>

\\TORRELLA\CD\TORRELLA\local\Traballs\00 PROYECTES\331-SEMESA_Ampliació PCI\331-Cluster\01 Plànols\331_01_PCI_Sala de bombeo_V3.dwg

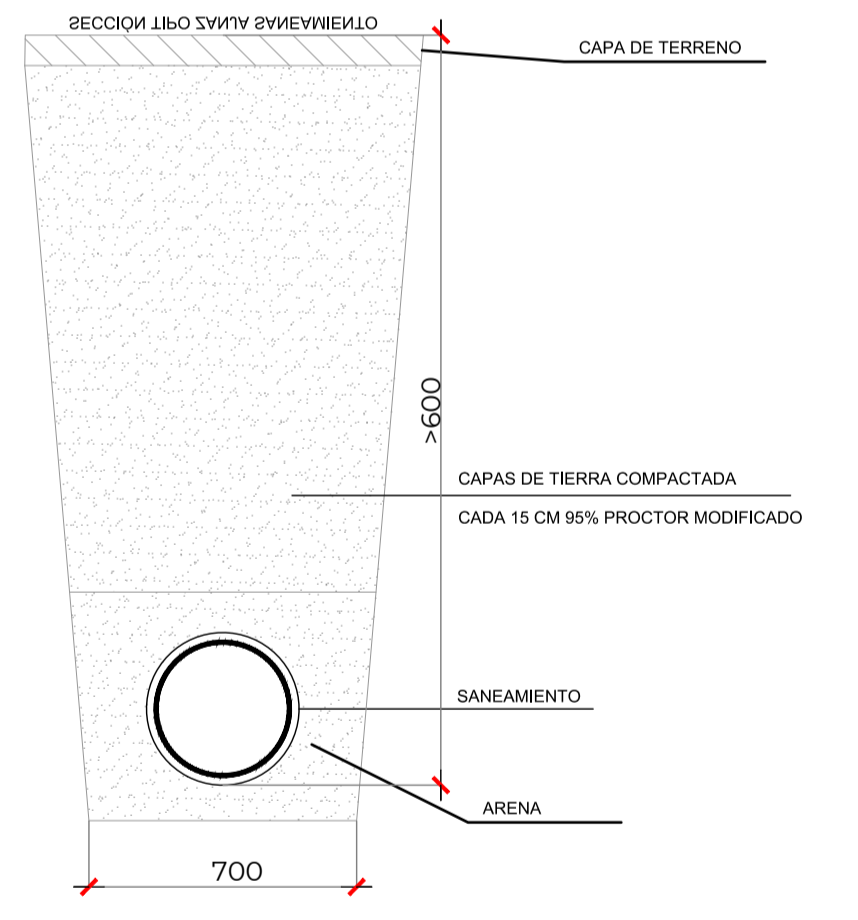
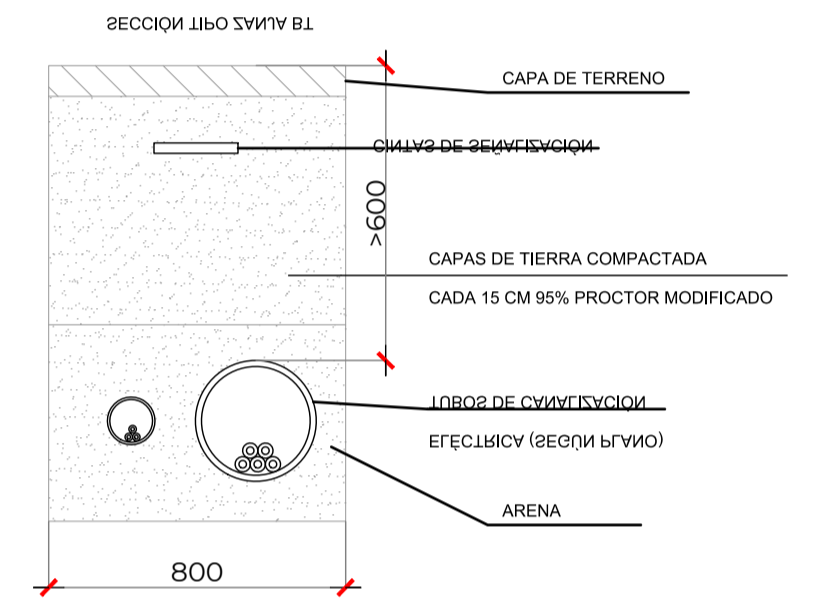
\\TORRELLA\CD\TORRELLA\local\Trebals\00 PROYECTES\331-SEMESA_Ampliació PCI\331-Cluster\01 Planos\331_01_PCI_Sala de bombeo_V3.dwg



PLANTA
ESCALA 1: 75

LEYENDA EXTERIOR

	TUBERÍA IMPULSIÓN PCI
	CANALIZACIÓN ELÉCTRICA
	BANDEJA ELÉCTRICA 100x60
	CONEXIÓN DE AGUA
	TUBERÍA PVC ENTERRADA
	BOMBA
	ARQUETA
	RED EXISTENTE EVACUACIÓN
	CUADRO ELÉCTRICO NUEVO
	CONJUNTO DE CONTROL DE NIVEL DE TANQUE DN 250



Nº	MODIFICACIÓN	DIBUJA	REVIS	FECHA
3	ACTUALIZACIÓN CABLEADO	MG	JS	MAY 2022
2	REVISIÓN EJECUTIVO	MG	JS	ABR 2022
1	EJECUTIVO	MG	JS	MAR 2022
0	ORIGEN		JS	ABRIL 2022

REF: 331

**PROYECTO EJECUTIVO
SEMESA AMPLIACIÓN PCI**

PLANTA PARCELA
REDES EXTERIORES

A1_ 1:75
A3_ 1:150
PLANO Nº: SB_4

SITUACIÓN: Ctra. Camí Antic de Barcelona a València 08850

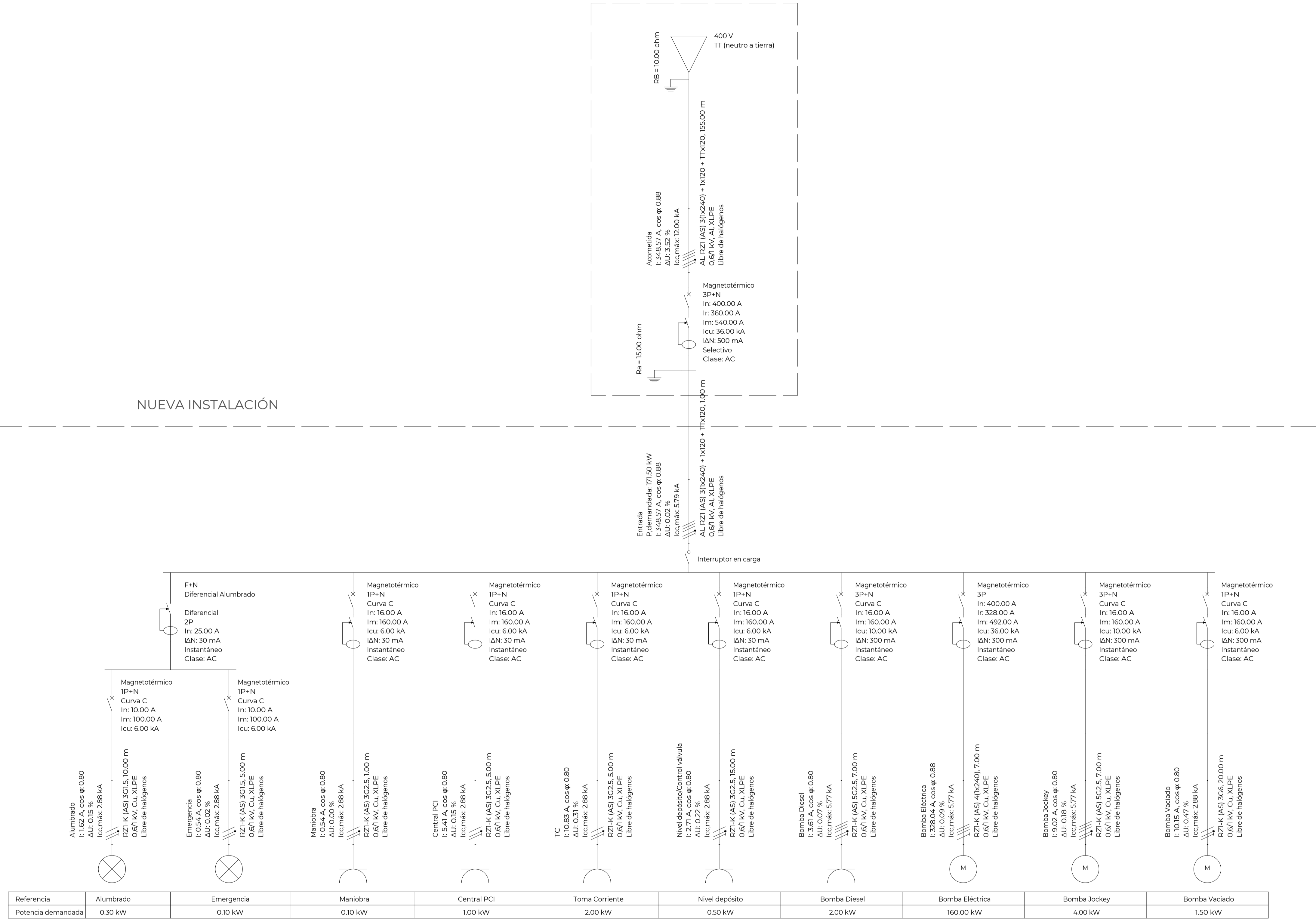
PROMOTOR: TRACTAMENT I SELECCIO DE RESIDUS S.A.

PROHIBIDO EL USO DE ESTE PLANO SIN AUTORIZACIÓN EXPRESA DE TORRELLA CONSULTING S.L.

ENRIQUE TORRELLA COBERA
Nº COLEGIADO: 17191

NUEVA INSTALACIÓN

CUADRO EXISTENTE



4	ACTUALIZACIÓN CABLEADO	MG	JS	MAY 2022
3	REVISIÓN EJECUTIVO	MG	JS	ABR 2022
2	EJECUTIVO	MG	JS	MAR 2022
0	ORIGEN		JS	ABRIL 2022
Nº	MODIFICACIÓN	DIBUJA	REVISAR	FECHA
REF: 331	PROYECTO EJECUTIVO SEMESA AMPLIACIÓN PCI			
SALA DE BOMBAS ESQUEMA UNIFILAR		A1_ S/E A3_ S/E PLANO Nº:		SB_5
SITUACIÓN: Ctra. Camí Antic de Barcelona a València 08850				
PROMOTOR: TRACTAMENT I SELECCIO DE RESIDUS S.A.				
<small>PROHIBIDO EL USO DE ESTE PLANO SIN AUTORIZACIÓN EXPRESA DE TORRELLA CONSULTING S.L.</small>		<small>TORRELLA CONSULTING S.L. INGENIERO INDUSTRIAL</small>		<small>ENRIQUE TORRELLA COBERA Nº COLEGIADO: 17391</small>