

Plec de prescripcions tècniques, per a la contractació del servei de manteniment general de pintura a solucions integrals per als residus (SIRESA).

1.- Introducció:

L' empresa TERSA (Tractament i Selecció de Residus, S.A.), es una empresa de capital públic, participada per l' Ajuntament de Barcelona (B.S.M.) i l'Àrea Metropolitana de Barcelona (AMB).

Entre d'altres activitats, a la Ciutat de Barcelona s'encarrega de la gestió dels Punts Verds de Barri.

Els Punts Verds de Barri (PVB) son instal·lacions per a la recollida selectiva de residus, de dimensions reduïdes i que es troben dins l'entramat urbà, per a donar servei als usuaris de tipus particular.

2.- Objecte:

L'objecte del servei és el manteniment general de pintura a Solucions Integrals per als Residus (SIRESA). L'expedient té per objecte garantir el bon estat de conservació de totes les instal·lacions de Solucions Integrals per als Residus (SIRESA) i especialment, dels Punts Verds de Barri, realitzant tots els manteniments de pintura necessaris per a garantir el seu bon funcionament. La realització d'aquest servei inclou fonamentalment treballs de pintura.

3.- Abast del contracte:

Els Punts Verds de Barri (d'ara en endavant PVB) on hauran de fer-se les tasques de manteniment general de pintura son els següents:

- | | |
|---------------------------|----------------------|
| 1. El Clot | 7. Sagrada Família |
| 2. Gal·la Placidia | 8. Sant Andreu Nord |
| 3. Horta Carmel | 9. Sants |
| 4. Mercat del Ninot | 10. Tabuenca |
| 5. Mercat de Sant Antoni | 11. Turó de la Peira |
| 6. Nova Esquerra Eixample | 12. Vallvidrera |



Solucions Integrals per als Residus, S.A. (SIRESA)

Carrer de la Pau, 3-5
08930 - Sant Adrià de Besòs
Tel.: +34 93 238 93 50

www.siresa.cat

Certificat restringit a la part aplicable indicada en la web de www.siresa.cat





4.- Detall dels treballs de manteniment a realitzar

Seguidament es presenten els treballs que s'inclouen al present contracte:

4.1.- Tasques de manteniment comunes a tots els PVB

Les tasques que es descriuen a continuació, son per a tots els PVB a excepció de *Sagrada Família i Tabuena*, per als que es realitzaran uns treballs específics que es descriuen al final del present document.

✓ **Pintar pilars exteriors.**

- Columnes exteriors pintar fins a 0,5 m d'alçada (des del terra) amb tractament anti-orins i imprimació antioxidant.
- Escatar zones oxidades i aplicar tractament antioxidant.
- TIPUS: Pintura metal·litzada.
- COLOR: Gris plata **RAL 9006**.





- ✓ **Pintar bigues** (verticals i horitzontals). Hi ha PVB (Horta-Carmel) que no tenen les bigues verticals vistes en la seva totalitat.
 - Escatar zones oxidades i aplicar tractament antioxidant.
 - TIPUS: pintura metal·litzada.
 - COLOR: gris plata **RAL 9006**.



Bigues vistes



Bigues no vistes en la seva totalitat

- ✓ **Pintar terra** amb pintura de poliuretà resistent a les ratllades. Color gris.
 - Escatar i aplicar imprimació.
 - TIPUS: Poliuretà a l'aigua. Aplicar imprimació.
 - COLOR: **RAL 7037**



Detall del terra dels PVB



✓ **Pintar paret interior.**

- TIPUS: Pintura plàstica.
- COLOR (carta NCS): **S 1000 N**



Detall de les parets interiors. (En alguns centres hi hauran bigues vistes i en d'altres no.)

✓ **Pintar parets exteriors.**

- TIPUS: Pintura plàstica.
- COLOR (carta NCS): S 1010 Y50R



✓ **Estructura del monòlit.**

En aquest cas caldrà revisar l'estructura del monòlit exterior, (tan exterior com interiorment desmuntant les xapes metàl·liques) per veure la possible oxidació i l'afectació que pugui produir aquesta als elements metàl·lics, per tal d'assegurar-ne la seva resistència i estabilitat.

(En cas de trobar elements que s'hagin de reparar o substituir en aquests monòlits, s'hauran de valorar econòmicament, ja que la seva reparació no serà objecte d'aquesta contractació.)

En qualsevol cas, a la finalització dels treballs de manteniment, s'haurà d'expedir un informe, indicant que s'han revisat aquestes estructures metàl·liques i que es troben en condicions adients, ja sigui per que no s'han trobat deficiències o per que les deficiències trobades, han estat corregides en base al pressupost complementari presentat i aprovat.

A banda d'aquesta revisió, hauran de fer-se els següents treballs:



Escatar i aplicar imprimació.

- TIPUS: Pintura metal·litzada. Aplicar imprimació antioxidant. Pintar fins a 0.5 m alçada (des del terra) amb tractament anti-orins.
- COLOR: **RAL 9006**



✓ **Pintar portes corredisses** (interior i exterior).

- Escatar i aplicar imprimació.
- TIPUS: pintura metal·litzada. Aplicar imprimació antioxidant. Pintar fins a 0.5 m alçada (des del terra) amb tractament anti-orins.
- COLOR: **RAL 9006**



Portes metàl·liques corredisses.



- ✓ **Pintar reixes** (superior i laterals)
 - Escatar i aplicar imprimació.
 - TIPUS: pintura metal·litzada. Aplicar imprimació antioxidant. Pintar fins a 0.5 m alçada (des del terra) amb tractament anti-orins.
 - COLOR: **RAL 9006**



4.2.- Tasques específiques a cada PVB

PVB CLOT

- ✓ Reparar paret interior. Treure taques oli.



- ✓ Pintar reixes laterals i superiors.





- ✓ Pintar reixes coberta sostre oficina.



- ✓ Pintar portes metàl·liques comptadors. 0.5 m alçada amb tractament anti-orins i antioxidant.



PVB GAL-LA PLACÍDIA

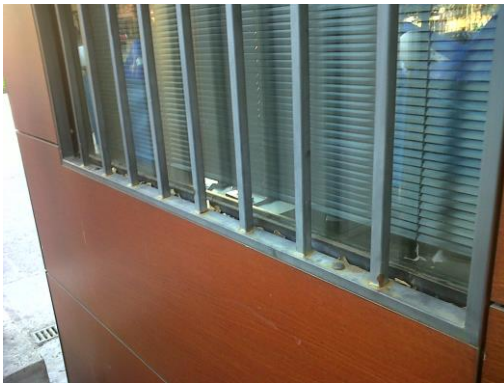
- ✓ Pintar reixes laterals i superiors, només a sobre de l'oficina.





PVB HORTA-CARMEL

- ✓ Pintar reixes finestres (petita i gran): aplicar imprimació antioxidant en les zones oxidades. Color negre.



- ✓ Pintar i aplicar imprimació antioxidant reixa canal desguàs interior.



PVB NOVA ESQUERRA EIXAMPLE

- ✓ Pintar porta metàl·lica comptadors, 0.5 m alçada amb tractament anti-orins i antioxidant.





- ✓ Pintar reixes laterals i superiors, només a sobre de l'oficina.



- ✓ Pintar reixa finestra petita: aplicar imprimació antioxidant en les zones oxidades. Color negre.



- ✓ Pintar reixes coberta oficina.





PVB SANT ANDREU NORD

- ✓ Pintar reixes laterals i superiors



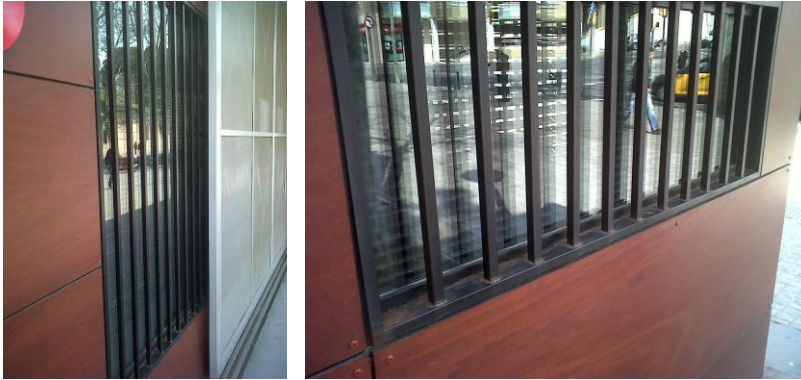
- ✓ Pintar perfils laterals, 0.5 m alçada amb tractament anti-orins i antioxidant.



- ✓ Pintar porta metàl·lica comptadors, 0.5 m alçada amb tractament anti-orins i antioxidant.



- ✓ Pintar reixes finestres (petita i gran): aplicar imprimació antioxidant en les zones oxidades. Color negre.



- ✓ Pintar reixes coberta oficina.



PVB SAGRADA FAMÍLIA

- ✓ Pintar pilar exterior, només n'hi ha un.



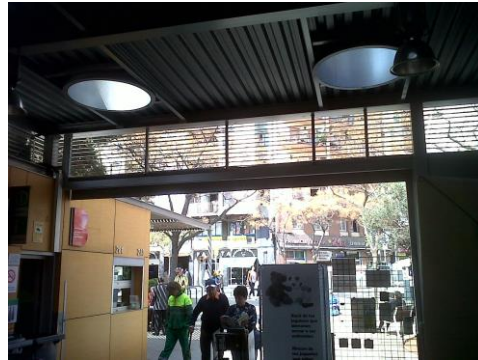
- ✓ Pintar estructura i bigues.



- ✓ Pintar porta corredissa.



- ✓ Pintar reixes superiors, inclosa la del carrer Lepant.

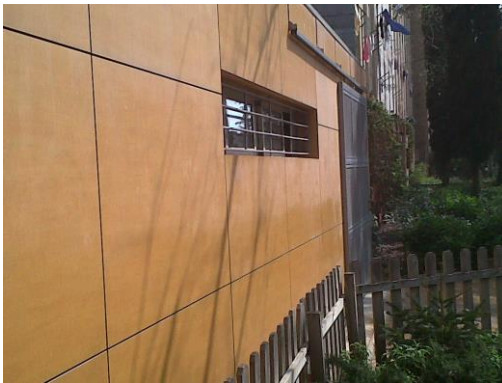


- ✓ Pintar porta metàl·lica comptadors, 0.5 m alçada amb tractament anti-orins i antioxidant.



✓ Pintar reixes finestra vestidor:

- Escatar i aplicar imprimació.
- TIPUS: Pintura metal·litzada. Aplicar imprimació antioxidant. Pintar fins a 0.5 m alçada (des del terra) amb tractament anti-orins.
- COLOR: **RAL 9006.**



✓ Pintar estructura marquesina:

- Escatar i aplicar imprimació.
- TIPUS: pintura metal·litzada. Aplicar imprimació antioxidant. Pintar fins a 0.5 m alçada (des del terra) amb tractament anti-orins.
- COLOR: **RAL 9006**



✓ Reparar i pintar parets i sostre oficina:



- ❖ TIPUS: pintura plàstica.
 - ❖ COLOR (carta NCS): **S 1000 N**
 - ❖ Color sostre: blanc.
 - ❖ Tipus: pintura plàstica per interiors.
-
- ✓ Reparar i pintar sostre wc:
 - ❖ Color sostre: blanc.
 - ❖ Tipus: pintura plàstica per interiors.



PVB COL-LABORADOR TABUENCA

- ✓ Reparar i pintar parets interiors (mateixos colors actuals). Només es pintarà la part del davant del local. Fins la paret mitjanera.



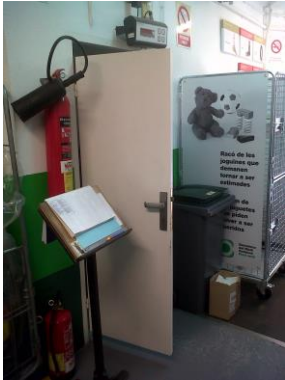
- ✓ Reparar i pintar parets oficina (mateixos colors actuals).





- ✓ Pintar porta oficina (mateix color actual).

Color: blanc.



- ✓ Pintar terra amb pintura de poliuretà resistent a les ratllades. Color gris. Inclosa l'oficina del PVB.

- ➔ Escatar i aplicar imprimació.
- ➔ TIPUS: poliuretà a l'aigua. Aplicar imprimació.
- ➔ COLOR: **RAL 7037**

Caldrà pintar fins el fons del local. També les ratlles grogues que delimiten la zona de contenidors.

- ✓ Pintar persiana exterior mateix color actual.

PVB TURÓ DE LA PEIRA

- ✓ Pintar reixes laterals superiors.

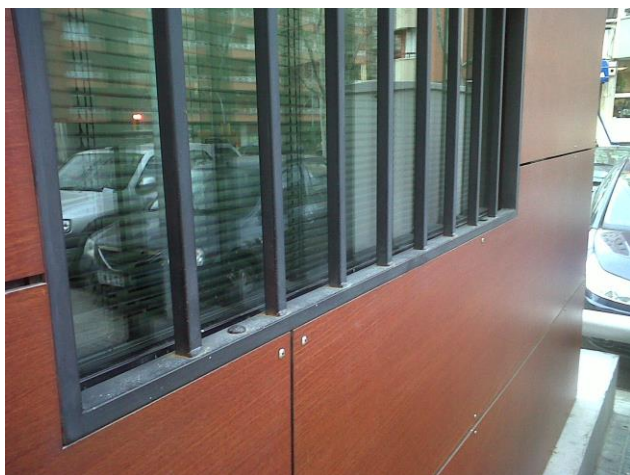




- ✓ Pintar reixes sostre mòdul oficina.



- ✓ Pintar reixes finestra petita: aplicar imprimació antioxidant en les zones oxidades. Color negre.



PVB MERCAT DEL NINOT

- ✓ Pintar parets interiors. (Inclusa oficina personal responsable.)





- ✓ Pintar columnes exteriors en color vermell.



PVB MERCAT DE SANT ANTONI

- ✓ Pintar portes tancament exterior.





- ✓ Pintar parets, sostre i columnes interiors.



- ✓ Pintar interior despatx i lavabo.



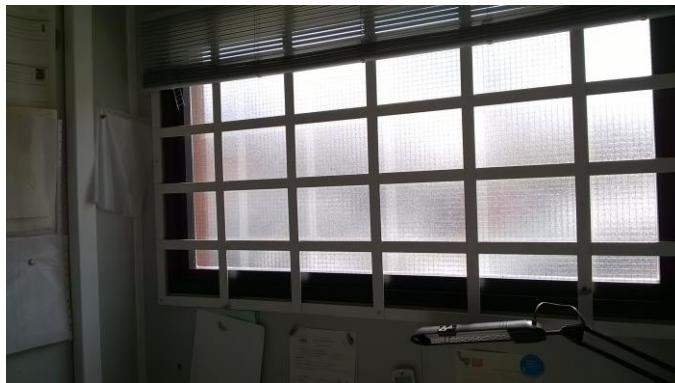


PVB VALLVIDRERA

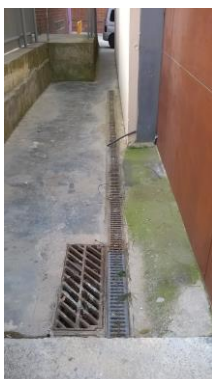
- ✓ **Pintar porta metàl·lica comptadors**



- ✓ **Pintar reixa finestra petita interior: Color blanc.**



- ✓ **Netejar canal de desguàs exterior i aplicar tractament antioxidant a la reixa.**





PVB SANTS

✓ Part posterior.

A la paret posterior d'aquest centre, hi ha un mural encarregat pel districte de Sants – Montjuic, en commemoració al congrés de Sants.

Aquesta paret, **NO** podrà ser objecte de cap treball.



4.3.- Altres tasques per tots els PVB

S'haurà d'aplicar tractament antioxidant i pintar qualsevol element o part metàl·lica que hi hagi al interior o exterior del PVB, com ara totes les descrites al present document.

S'ha intentat detallar-ne totes les particularitats, però en cas que alguna reixa, canal de desguàs, porta o d'altres no estigui detallada, no significa que no s'hagi de pintar.

6.- Organització dels treballs.

Els Punts Verd de Barri son petites instal·lacions amb una superfície aproximada per l'emmagatzematge de residus, d'entre 35 i 50 M²

Aquesta superfície es troba plena dels contenidors per la classificació dels diferents residus i durant l'horari d'obertura al públic, hauran de poder funcionar amb normalitat.

DI a Ds de 08:30 a 14:00 i 16:00 a 19:30

6.1.- Ordre dels treballs.

Per aquesta raó les tasques de manteniment general, s'han previst de fer-se de la següent manera:



Dia (1). S'hauran de pintar totes les parts metàl·liques (portes, reixes, canals, columnes, pilars, bigues, monòlit exterior, tancaments metàl·lics, etc) així com realitzar la supervisió de l'estructura del monòlit exterior, per assegurar-nos que aquesta es troba en condicions adients.

D'aquesta manera podrem agrupar els contenidors a un costat, deixant lliures i/o accessibles les reixes i portes corredisses, per facilitar els treballs que haurà de realitzar el personal operari.

Dia (2). S'hauran de pintar les parets interiors o exteriors.

Podrem tornar a moure els contenidors i d'altres elements per apropar-los a l'enreixat i les portes i deixar lliure o amb espai suficient les parets, per poder accedir a treballar.

Un cop enllestits tots els centres amb aquests treballs, acordarem una data d'inici, per poder dur a terme el pintat del terra de tots els centres.

Donat que per poder-ho fer, s'haurà d'extreure tots els contenidors i elements del PVB, SIRESA portarà un vehicle per carregar-los i es retiraran a l'inici de la jornada laboral. Durant un mateix dia, s'hauran de donar les dues capes de pintura al terra i a darrera hora (19:00 h aproximadament) tornarem a incorporar els contenidors al centre, per que a l'endemà es pugui treballar amb normalitat.

Esta previst que aquestes tasques puguin fer-se en un sol dia i per tant, es programaran 12 dies consecutius (excepte dissabtes i festius), per a poder realitzar el pintat del terra de tots els centres.

6.2.- Materials.

1. El personal operari haurà de disposar d'un transpalet, per a poder moure els contenidors del seu emplaçament habitual i fer-se lloc per treballar.
2. S'haurà de disposar de lones o material similar, per a poder tapar els contenidors, que no sigui necessari utilitzar i evitar que s'embrutin.
3. **Les empreses que no aportin un mínim d'un 30% de productes amb certificat ecològic, quedaran excloses d'aquest procediment**

6.3.-Manteniment correctiu.

Els temps de resposta màxim per als manteniments correctius que siguin necessaris, incidències, imprevistos, etc..., de tots els centres que siguin responsabilitat de Solucions Integrals per als Residus (SIRESA) serà com a màxim de 72 hores.

7.- Prevenció de riscos laborals.

S'adjunta com Annex1.



8.- Responsable del contracte per part de l'adjudicatari.

L'empresa que resulti adjudicatària designarà un responsable del contracte, que serà l'encarregat de coordinar els treballs i la interlocució amb SIRESA, per a la realització dels mateixos.

9.- Dubtes, consultes o visites als centres, objecte de la licitació.

Per sol·licitar la visita als centres o enviament de dubtes o consultes, s'haurà de sol·licitar, mitjançant el correu electrònic a: contractacio@tersa.cat

8.- Adreces i horaris dels centres objecte del present contracte:

Centre	Adreça	Códi postal
El Clot	C/ Escultor Claperós, cantonada C/ Coronel Sant Feliu	08018
Gal·la Placídia	Plaça Gal·la Placídia, s/n	08006
Horta - Carmel	C/ Dante Alighieri cantonada C/ de les Lletres	08032
Nova Esquerra de l'Eixample	Jardins Montserrat. C/ Còrsega cantonada C/ Rocafort	08029
Mercat del Ninot	C/ Mallorca, 135 (entrada pel passatge)	08036
Mercat de Sant Antoni	C/ Compte d'Urgell, 1 (Davant C/ Tamartit 169)	08015
Sant Andreu Nord	Pl. Miquel Casablanca i Joanico (C/ Bartrina)	08030
Sagrada Família	C/ Lepant, 281 - 283	08025
Sants	C/ Vallespir, 14	08014
Tabuenca	C/ Guillerics, 24	08012
Turo de la Peira	Pg de la Peira, 1	08031
Vallvidrera	C/ d'Elisa Moragas i Badia, 40	08017

Els horaris de tots els centres a excepció de Tabuenca, es el següent:

De dilluns a dissabte: 08:30 a 14:00 i 16:00 a 19:30

L'horari de Tabuenca es:

De dilluns a divendres: 08:30 a 13:30 i 16:00 a 19:00

Dissabtes: 10:00 a 13:00

(Juliol, agost i setembre, tancat els dissabtes)