

**Exp.: 22/0149****PLEC TÈCNIC PER A LA CONTRACTACIÓ DEL SUBMINISTRAMENT I COL·LOCACIÓ DE TRES UNITATS DE MÒDULS DE GUINGUETA-BAR I LAVABOS PÚBLICS, ALS JARDINS DE LA VIL·LA AMÈLIA, ALS JARDINS DE VIL·LA CECÍLIA I AL PARC DE L'ESTACIÓ DEL NORD, I D'UN MÒDUL DE 3 LAVABOS A ANNEXAR A LA GUINGUETA JA EXISTENT AL PARC DE LES GLÒRIES, AMB MESURES DE CONTRACTACIÓ PÚBLICA SOSTENIBLE****1.- OBJECTE**

Parcs i Jardins de Barcelona, I.M., té entre els seus objectius la promoció de l'ús de les zones verdes que té adscrites, i en especial aquelles que no tenen un ús turístic elevat. Per un costat, sorgeix la necessitat d'oferir un servei de lavabo públic i gratuït a les persones usuàries del parc. I per un altre, es planteja adient l'existència d'un servei de bar a la zona, per tal de potenciar l'aspecte de lleure i gaudi de l'espai.

Per aquesta raó, es fa necessària el subministrament de tres (3) mòduls de guingueta-bar amb lavabo públic i pèrgola, als tres (3) espais següents: **Jardins de Vila Amèlia, Jardins de Vila Cecília i al Parc de l'Estació del Nord**, en els quals no existeix cap servei de lavabo ni de bar, o l'existent ha de ser substituït pel seu deteriorament.

Aquests serveis tindran una orientació social i ambiental, promovent la contractació de persones amb dificultats d'inserció, la contractació indefinida i la comercialització d'aliments i begudes sostenibles i de proximitat, entre d'altres.

Així mateix, pel que fa al mòdul de 3 lavabos a annexar a la guingueta ubicada al Parc de les Glòries, aquest respon a l'objectiu de l'Institut d'oferir un servei de lavabo públic i gratuït a les persones usuàries del parc, ja que donada la gran afluència d'usuaris tant del parc com de la guingueta, el lavabo públic existent a la guingueta ha resultat absolutament insuficient, sent necessari ampliar els lavabos per tal que no es formin tantes cues i que la totalitat dels usuaris que acudeixen al parc puguin satisfer aquesta necessitat vital.

Per tant, l'objecte del contracte és el subministrament i col·locació de tres (3) mòduls de guinguetes-bar amb lavabo públic als tres (3) espais verds de la ciutat de Barcelona abans esmentats, així com un (1) mòdul de 3 lavabos a annexar a la guingueta-bar ja instal·lada al Parc de Glòries.

## 2.- PROPOSTA

### 2.1.- Mòduls de guinguetes-bar:

S'ha valorat situar els mòduls amb pèrgola i la terrassa-bar, als espais proposats i adaptats pels districtes, per a un millor aprofitament de l'espai i dels usuaris del parc. La nova construcció dels serveis d'aigua, llum i clavegueram anirà a càrrec de cada districte i per tant solament caldrà la col·locació del mòdul, la pèrgola i la posterior connexió als serveis.

La guingueta-bar serà de 5,0x2,5 m i comptarà amb un lavabo adaptat per a persones amb mobilitat reduïda amb un ús públic i gratuït. Cada mòdul disposarà d'un accés independent a ras de sòl o mitjançant rampa homologada (si s'escau), segons Codi d'Accessibilitat i, situada en la cara posterior per a evitar que s'envaeixi l'espai públic i dificulti la circulació dels usuaris dels jardins. L'interior deixarà lliure un radi de gir de 150 cm. i anirà equipat amb barres d'ajuda abatibles (segons Codi Accessibilitat).

La zona de bar comptarà amb dues cares/portes d'atenció al públic que s'obriran mitjançant contraportes que protegiran de la pluja i del sol, en posició obertes. Comptarà amb una barra taulell perimetral d'acer inoxidable, un prestatge altell perimetral que pot funcionar com a petit magatzem d'ampolles i com magatzem a l'office. L'office estarà equipat d'aigüera amb una pica amb escorredor. Hi haurà preses de llum sots taulell per a les neveres i sobre el taulell per a la resta dels electrodomèstics necessaris

A la zona de bar s'accedirà per una porta baixa integrada en el mòdul de la contraporta lateral, a l'igual que altres guinguetes dels parcs i jardins de Barcelona. Aquesta podrà obrir-se 180° i fixar-se a la part fixe de la guingueta. L'obertura comptarà amb una secció de taulell batent, per a ser utilitzada com a barra mentre està tancada i així també facilitar l'entrada i sortida del personal de la guingueta-bar.

La guingueta-bar haurà de connectar-se a la xarxa elèctrica segons el què disposa aquest plec el plec de condicions tècniques i les instal·lacions interiors i exteriors, seran a càrrec de l'adjudicatari/a. Sempre serà realitzat per personal qualificat i segons normativa (Butlletí Oficial d'Instal·lador). Els Butlletins s'hauran de presentar degudament complimentats abans de l'inici de l'activitat, i el departament de Concessions n'haurà de disposar d'una còpia. Tanmateix, també s'hauran de connectar a la xarxa de subministrament d'aigua i de desguàs segons les condicions del personal tècnic.

**Pèrgola:**

La pèrgola allà on s'indiqui constarà de dos/tres mòduls aporticats (depenent fabricant) que tindran com a mínim el mateix ample i a l'alçada de la guingueta, en el qual es poden donar suport i per tant la pèrgola funcionarà com una continuació oberta de la seva estructura, o funcionaran de manera aïllada. La superfície màxima de la pèrgola serà d'un màxim de 25 m<sup>2</sup> i serà allargada o quadrada o per mòduls intercalats, dependent de l'espai a col·locar. Per tant la superfície de la pèrgola s'adaptarà en funció de les necessitats de cada espai (a continuació del mòdul o separada de la guingueta) adaptant-se a l'espai disponible i seguint les instruccions dels tècnics municipals.

**2.2.- Mòdul de 3 lavabos:**

Per la pressió que pateix aquest nou parc de les Glòries, l'únic w.c. existent a la plaça no dona el servei suficient als usuaris del parc, ocasionat cues i una sobreocupació de l'espai, especialment en caps de setmana i hores de màxima afluència (sortida de col·legis, etc.).

Per tant, és necessari i urgent una ampliació del mòdul de w.c. existent a Pl. Les Glòries. Com que el mòdul existent és un espai adaptat per a persones amb mobilitat reduïda, aquest mòdul extra pot encabir tres (3) w.c's, essent el servei final de quatre (4) w.c's (mòdul existent + mòdul nou). És per això que el mòdul extra disposarà de tres (3) w.c's amb tres (3) rentamans, mirall i els suports corresponents pel paper higiènic .

Per tant, es tracta de continuar el mòdul de guingueta-bar i w.c adaptat existent, de tal manera que quedi tot integrat en un sol bloc, creant un nou espai amb tres (3) cabines individuals (no adaptades) que donen a un vestíbul en ombra per evitar la sortida directa al carrer i preservar les persones en espera.

El revestiment de bambú exterior que té actualment la guingueta és inviable pel seu cost i per la manca de subministrament. Per tant es col·locarà el mateix tipus de llistons en pi i seran pintats amb la mateixa pintura que la guingueta-bar i mòdul de w.c. existent.

Aquest mòdul extra de lavabos i w.c's anirà col·locat seguint la línia de la guingueta-bar, costat w.c. existent i banda muntanya (Rambla dels Encants), i per tant en cap moment afectarà al disseny i al paisatge urbà existent.

Aquest mòdul tindrà una ocupació màxima de 7,72 m<sup>2</sup>

### **3.- DESCRIPCIÓ GENERAL DELS MODELS**

#### **3.1.- GUINGUETES-BAR**

Els elements principals dels conjunts (mòduls i pèrgoles) es plantegen com elements separats per a poder adaptar-se millor en qualsevol ubicació. La pèrgola independent podrà reduir-se o ampliar-se i fins i tot utilitzar-se de forma separada o ampliable (depenent dels mòduls de cada fabricant). Els criteris és aconseguir un disseny absolutament respectuós amb qualsevol entorn adequat per a qualsevol zona dels jardins, sense afany de protagonisme i de disseny atemporal.

Cada guingueta estarà composta d'un mòdul de fusta amb una mecànica constructiva única, que partirà d'una estructura metàl·lica vista, amb uns tancaments en panells de diferents materials i acabats, que amb la dinàmica d'obertura de portes i combinació de materials permetrà la seva transformació en una imatge compacta, antivandàlica (un cop tancada), amb una aparença relaxant i atractiva per l'usuari quan està oberta. Aquest volum de dimensions estrictament concretes ens permet la seva transportabilitat i muntatge en un sol moviment, sent un mòdul totalment autoportant sense necessitat de cap altre muntatge, excepte la seva connexió a les diferents escomeses d'aigua, llum i clavegueram.

Guingueta accessible:

Respecte a les persones, el mòdul haurà de disposar d'espais accessibles i adaptats, a un sol nivell (o amb rampa si s'escau), i amb equipaments segons la normativa del Codi d'Accessibilitat, com en el cas dels serveis sanitaris adaptats.

Guingueta de disseny sostenible:

Respecta a l'entorn, l'espai ha de ser el protagonista i no els mòduls de la guingueta i els seus serveis, per tant el disseny ha de ser integrat i unificat dins de l'entorn.

## **DESCRIPCIÓ DE MATERIALS**

### **ESTRUCTURA**

- Estructura principal vista, construïda a partir de perfils d'acer galvanitzat (galvanitzats en calent per immersió segons norma UNE 37508) HEB 100 amb angles de 60x60.
- Ventilació natural no forçada, per la franja superior perimetral.

**Medi Ambient i Serveis Urbans – Ecologia Urbana**  
Parcs i Jardins, Institut Municipal

Tota aquesta estructura anirà acoblada amb soldadures galvanitzades en fred (sistema *galvapak*) i protegida amb cap d'imprimació. Aquesta guingueta tindrà un acabat amb pintura epòxica de color RAL 3009 (Pantone 202 U) i/o similar per guardar la línia constructiva i de color amb la resta de guinguetes existents a la ciutat de Barcelona.

#### REVESTIMENT EXTERIOR

El sostre anirà en panell tipus *sandwich* de polièster reforçat amb fibra de vidre, de 25/30 espessor, en color blanc i finalitzat a mà, tipus *Tecnoempol*.

Els panells exteriors seran de tauler HPL (laminatge d'alta pressió segons norma EN 438 /ISO 4586) de 10/15 mm. de gruix, de color *Red Bambú ref. 4329*.

#### REVESTIMENT INTERIOR

Els panells interiors seran de panells de tauler HPL (laminatge d'alta pressió segons norma EN 438 /ISO 4586) de 4/6 mm. de gruix, de color ver *Limone ref. 0533*.

Entre els revestiments interior i exterior es col·locaran panells de poliestirè expandit d'alta densitat (35 kg/m<sup>3</sup>) de 40 mm. d'espessor per a millorar l'aïllament tèrmic de la guingueta i w.c. Aquest espai permetrà la col·locació oculta de les diferents línies elèctriques de connexió.

El revestiment exterior disposarà de tractament de pintura antivandàlic.

#### PAVIMENT

El paviment serà d'estructura metàl·lica galvanitzada en calent pintada amb epoxy polièster color RAL 9006.

Trapa integrada en el paviment per a la connexió d'instal·lacions d'electricitat, aigua o desguàs

#### PORTES EXTERIORS

Pany de seguretat de tres i cinc (5) claus. Ferratges amb acer inoxidable amb frontisses contínua tipus llibret i manetes adients i manilla.

#### PÈRGOLA

Estarà construïda amb tubs, perfils i bigues galvanitzats (galvanitzats en calent per immersió segons norma UNE 37508) i cargols d'acer inoxidable.

Les graelles per a l'umbracle seran de llistons 45x45 ó 50x50 en fusta de pi amb tractament autoclau. Superfície màxima 25 m<sup>2</sup>.

#### RAMPA (si s'escau)

**Medi Ambient i Serveis Urbans – Ecologia Urbana**  
Parcs i Jardins, Institut Municipal

Estarà construïda/des amb tubs i platines galvanitzades (galvanitzats en calent per immersió segons norma UNE 37508) de diferents seccions rectangulars, i paviment en fusta de pia mb tractament autoclau.

#### INSTAL·LACIÓ ELÈCTRICA

Quadre elèctric CMP, amb caixa de comandament i protecció encastada amb els corresponent diferencials i magneto tèrmics (amb un màxim de cinc magnetotèrmics per cada diferencial).

Disposarà de caixa de connexió per a presa de terra amb fusible a connectar en llança independent.

Les preses de corrent seran encastades tipus Simón 75.

La presa de corrent serà directe per a consums d'alta pressió.

Disposarà de presa de corrent exterior per a previsió de presa aèria, tipus *premsaestopa*.

Mecanisme de protecció general IGA, sobretensió o diferencials (2 uts.).

Mecanismes de protecció individual (magnetotèrmics).

Endolls i interruptors encastats (excepte zona sota mostrador amb canaleta practicable muntats en mecanisme doble tipus *NIESSEN Zenit*, amb cablejat tipus *afumex* i enfundat.

Unitat mecanisme doble 10 uts.

#### IL·LUMINACIÓ

Disposarà de pantalles encastades amb llums de baix consum tipus LED.

Luminàries tipus *dowlights LED18W 400K*, encastats en el fals sostre (4 uts.)

#### TAULELL/ MOSTRADOR

Serà d'acer inoxidable i bona qualitat.

En acer inoxidable de 40 cm. de profunditat, en cadascuna de les finestres.

#### ALTELL INTERIOR (PRESTATGE)

Prestatge en altell de 30 cm. de profunditat (alçada 200 cm. en cadascuna de les finestres i en acabat de tablero HPL de 4/5 mm. de gruix, i color revestiment interior.

#### PANYS

Panys de seguretat amb barres (tres punts d'ancoratge) en les portes d'accés (guingueta-bar i w.c).

Des de la guingueta-bar es disposarà d'obertura a distància de porta de w.c.

Bloqueig de portes amb sistema ocult amb mateixa clau a 180°

#### CONTRAPORTA

Contraporta d'obertura mitjançant pistons hidràulics de 700N i tancament lateral amb falleba central (2 uts.).

#### SUPORTS

**Medi Ambient i Serveis Urbans – Ecologia Urbana**  
Parcs i Jardins, Institut Municipal

Potes regulables en alçada en la base de la guingueta per a salvar els desnivells de la ubicació. Aquestes no serien necessàries en cas de disposar de llosa de formigó o paviment realitzat pels districtes.

#### LAVABOS

Interior equipat amb vàter i cisterna, lavabo sense peanya amb aixeta temporitzada, mirall, dispensador de paper, sabonera, testimoni d'ocupació en porta i detector volumètric i crepuscular per a l'encès de llums.

El lavabo estarà adaptat per a l'accés de persones amb mobilitat reduïda i anirà equipada amb barres d'ajuda segons norma del codi d'Accessibilitat.

Inodor de porcellana blanca tipus *ROCA Dama* o similar amb motxilla/cisterna de doble pulsació, amb porta rotllos paper higiènic en acer inoxidable i penjador.

Rentamans mural de porcellana blanc tipus *ROCA Senso Square* o similar, amb aixeta temporitzada tipus *Roca Spring* i sifó ocult *Geberrif*. Accessoris d'acer inoxidable. Dispensador de sabó, dispensador de paper tovallola i paperera mural. Mirall antivandàlic de 90x45 cm. ó 90x60 cm.

Barres d'ajuda per a persones amb discapacitat en acer inoxidable segons normativa vigent (habitual una barra batent, una fixa paret, una fixa en porta, interruptor per detector volumètric, porter automàtic d'accés, sol accessible i retenidor de porta oculta

Gràfica exterior personalitzada amb vinils impresos de fins 2x5 x 2,5 m.

Referències tècniques:

El mòdul de la guingueta serà de forma rectangular, amb línies rectes i de color RAL 3009 (Pantone 202 U), o similar. La col·locació de la guingueta anirà en funció de l'espai disponible en cada jardí/parc, seguint sempre les instruccions dels tècnics municipals.

Les estructures exteriors es col·locaran seguint les indicacions dels tècnics municipals

#### MATERIALS

Estructura principal:

- Angular 60x60
- HEB 100
- Trencaaigües
- Potes regulables en alçada (màxim 8 cm.)

Revestiments:

- Exterior en panell compacte HPL 10 mm.
- Interior en panell compacte HPL 4 mm.

- Paviment en tauler HP més recobriments en xapa galvanitzada grecada, recoberta d'alumini antilliscant (tipus "damero")

### EQUIPAMENTS

- Barra mostrador h = 1050 mm.
- Mecanisme batent
- Prestatge altell h = 2000 - 2040 mm.
- 2 Finestres/portons d'apertura mitjançant pistons hidràulics 800 N, amb tancament laterals mitjançant falleba central
- Pany de seguretat (3 punts d'ancoratge) en dues portes
- Caixa comandament i protecció (CMP)
- Il·luminació de baix consum encastat (tipus Led)
- Pica aigüera amb instal·lació d'aigua i desguàs integrat, Aigüera 1 +1 amb aixeta monocomandament.
- Presa d'aigua addicional per previsió rentavalleixes i cafetera (incloent presa d'aigua i desguàs.
- Inodor amb motxilla H = 410 mm
- Rentamans sense peu h = 850 mm.
- Barres d'ajuda H = 725 mm
- Accessoris sanitaris (perxa, detector volumètric, dispensador sabó i mirall)
- Rampa adaptada (si s'escau)

ÀREA TOTAL D'OCUPACIÓ DEL CONJUNT: 2540x5020 = 12,50 M2

Zona bar: 6,25 M2.

Zona Office: 2,50 m2

Zona w.c. adaptat: 3,75 m2.

Nota: Les dimensions previstes en el present plec es podran modificar en un màxim del 4%, tot tenint en compte l'espai existent als jardins.

### 3.2.- MODUL DE 3 LAVABOS

#### DESCRIPCIÓ DE MATERIALS

##### ESTRUCTURA

**Medi Ambient i Serveis Urbans – Ecologia Urbana**

Parcs i Jardins, Institut Municipal

- Estructura principal vista, construïda a partir de perfils d'acer galvanitzat (galvanitzats en calent per immersió segons norma UNE 37508) HEB 100 amb angles de 60x60. Igual que guingueta-bar.
- Ventilació natural no forçada, per la franja superior perimetral del mòdul.

Tota aquesta estructura anirà acoblada amb soldadures galvanitzades en fred (sistema *galvapak*) i protegida amb cap d'imprimació (igual guingueta-bar). Aquesta mòdul de w.c's tindrà un acabat amb pintura epòxica de color RAL 3009 (Pantone 202 U) i/o similar per guardar la línia constructiva i de color amb la resta de la guingueta-bar existent a la plaça de Les Glòries.

**REVESTIMENT EXTERIOR**

El sostre anirà en panell tipus *sandwich* de polièster reforçat amb fibra de vidre, de 25/30 espessor, en color blanc i finalitzat a mà, tipus *Tecnoempol* (igual que guingueta-bar).

Els panells exteriors seran de tauler HPL (laminatge d'alta pressió segons norma EN 438 /ISO 4586) de 10/15 mm. de gruix, de color *Red Bambú ref. 4329*. UPL 4, 437 blu giungla. HPL 4, 410 bianco ghiaccio Anirà folrat amb pi tractat per tal de guardar la imatge amb la resta de la guingueta existent a l'espai. Llistons termotractats de 40x20 (igual que bambú existent).

**REVESTIMENT INTERIOR**

Entre els revestiments interior i exterior es col·locaran panells de poliestirè expandit d'alta densitat (35 kg/m<sup>3</sup>) de 40 mm. d'espessor per a millorar l'aïllament tèrmic del w.c. Aquest espai permetrà la col·locació oculta de les diferents línies elèctriques de connexió.

El revestiment exterior i els llistons de pi tractat, disposarà de tractament de pintura antivandàlic

**PAVIMENT**

El paviment serà d'estructura metàl·lica galvanitzada en calent pintada amb epoxy polièster color RAL 9006.

Tapa integrada en el paviment per a la connexió d'instal·lacions d'electricitat, aigua i/o desguàs.

**PORTA EXTERIOR**

Els farratges estaran construïts amb acer inoxidable amb frontisses contínua tipus llibret i manetes adients i manilla.

## INSTAL·LACIÓ ELÈCTRICA

Seguint els criteris de la guingueta existent, disposarà d'un quadre elèctric CMP, amb caixa de comandament i protecció encastada amb els corresponents diferencials i magneto tèrmics (amb un màxim de cinc magnetotèrmics per cada diferencial).

Disposarà de caixa de connexió per a presa de terra amb fusible a connectar en llança independent.

Les preses de corrent seran encastades tipus Simón 75.

La presa de corrent serà directe per a consums d'alta pressió.

Disposarà de presa de corrent exterior per a previsió de presa aèria, tipus *premsaestopa*.

Mecanisme de protecció general IGA, sobretensió o diferencials (2 uts.).

Mecanismes de protecció individual (magnetotèrmics).

Endolls i interruptors encastats.

## IL·LUMINACIÓ

Disposarà de pantalles encastades amb llums de baix consum tipus LED.

Luminàries tipus *dowlights LED18W 400K*, encastats en el fals sostre (mínim 4 uts.)

## PANY

1 Pany de seguretat amb barres (tres punts d'ancoratge) en les porta d'accés (mòdul general w.c).

Bloqueig de porta amb sistema ocult amb mateixa clau a 180°

## LAVABOS

Interior equipat amb wàter i cisterna, lavabo sense peanya amb aixeta temporitzada, mirall, dispensador de paper, sabonera, testimoni d'ocupació en porta.

Inodors de porcellana blanca tipus *ROCA Dama* o similar amb motxilla/cisterna de doble pulsació, amb porta rotllos paper higiènic en acer inoxidable i penjador.

Rentamans mural de porcellana blanc tipus *ROCA Senso Square* o similar, amb aixeta temporitzada tipus *Roca Spring* i sifó ocult *Geberrif*. Accessoris d'acer inoxidable. Dispensador de sabó, dispensador de paper tovallola i paperera mural. Mirall antivandàlic de 90x45 cm. i/ó 90x60 cm.

Gràfica exterior personalitzada de w.c's amb vinils impresos de fins 2x5 x 2,5 m.

## MATERIALS

Estructura principal:

- Angular 60x60

**Medi Ambient i Serveis Urbans – Ecologia Urbana**  
Parcs i Jardins, Institut Municipal

- HEB 100
- Trencaigües
- Potes regulables en alçada (màxim 8 cm.)

## Revestiments:

- Exterior en panell compacte HPL 10 mm i llistons pi tractat (igual disseny guingueta existent).
- Interior en panell compacte HPL 4 mm.
- Paviment en tauler HP més recobriments en xapa galvanitzada grecada, recoberta d'alumini antilliscant (tipus "damero")

## EQUIPAMENTS

- Pany de seguretat.
- Caixa comandament i protecció (CMP)
- Il·luminació de baix consum encastrat (tipus Led)
- Lavabos amb instal·lació d'aigua i desguàs w.c. integrat, amb aixeta monocomandament.
- Indolors amb motxilla H = 410 mm
- Rentamans sense peu h = 850 mm.
- Accessoris sanitari (perxa, dispensador sabó i mirall)
- Rampa adaptada (si s'escau)

ÀREA TOTAL D'OCUPACIÓ DEL CONJUNT: 2540x5020 = 7,72 M2

Alçada 2,62 m2.

D: 3,04 x 2,54 m.

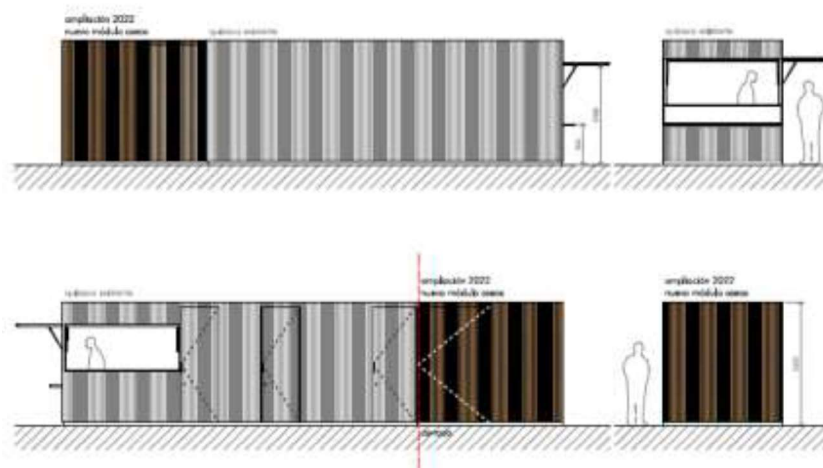
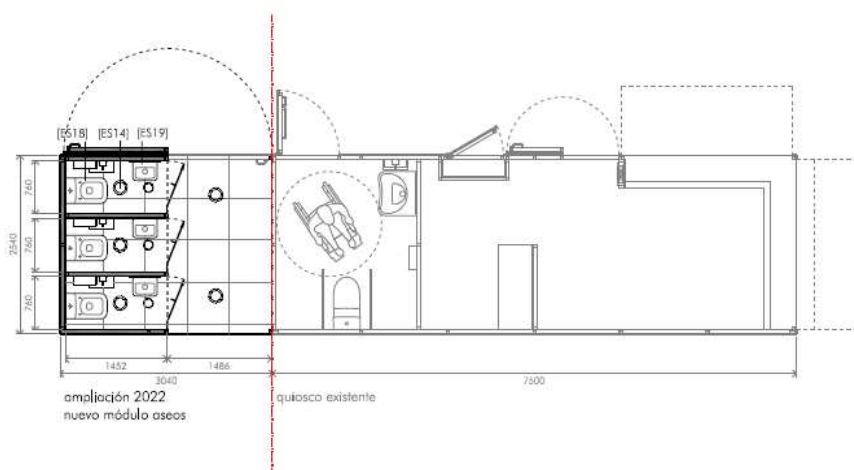
Zona vestíbul: 3,86 m2

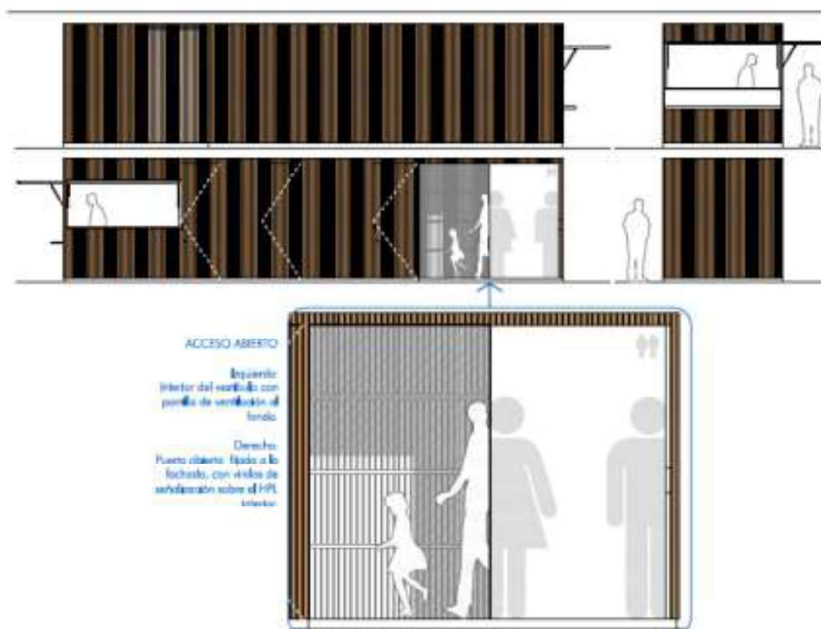
Zona w.c's: 3,86 m2

Total ocupació: 7,72 m2.

Nota: Les dimensions previstes en el present plec es podran modificar en un màxim del 4%, tot tenint en compte l'espai existent als jardins.

PLÀNOLS NOU MÒDUL W.C'S





#### 4.- UBICACIÓ

3 mòduls de guingueta-bar:

- Jardins de Vila Amèlia
- Jardins de Vila Cecília
- Parc de l'Estació del Nord

1 mòdul de 3 lavabos:

- Parc de les Glòries

La posició exacta dels mòduls serà definida pels tècnics municipals. El mòdul de lavabos s'annexarà a la guingueta ja existent al parc seguint també les directrius exactes dels tècnics municipals.

## 5. PERSONAL ADSCRIT AL CONTRACTE

1. Els perfils de treballadors del conveni que precisa el contracte són tècnics i operaris: en concret, 3 tècnics (responsables del contracte) i 6 operaris (2 ferro-metall, 1 d'instal·lacions, 1 de pintura, 1 de fusteria, 1 de muntatge).

Tenint en compte la jornada que estableix el Conveni aplicable, tindran una dedicació al contracte de:

TAULA	Hores per guingueta	Hores guinguetes <sup>3</sup>	Hores mòduls WC Glòries	TOTAL
Tècnics grup 1 (responsable projecte)	50	150	50	200
Tècnics grup 2 (responsable execució)	70	210	70	280
Tècnics grup 3 (responsable disseny)	81	243	81	324
Operaris grup 4 (oficial 1ª)	456	1368	456	1824
Operaris grup 5 (oficial 2ª)	456	1368	456	1824
<b>TOTAL</b>	<b>1.113</b>	<b>3.339</b>	<b>1.113</b>	<b>4.452</b>

Hores anuals segons conveni Col·lectiu Siderometal·lúrgia de Barcelona: 1.750 h/anuals.

## 6.- TERMINI D'EXECUCIÓ

El termini d'execució del contracte es fixa en 12 setmanes.

La construcció dels quatre (4) mòduls, tres (3) guinguetes-bar amb lavabos, i un (1) de lavabos, es realitzarà dins dels tallers de l'empresa adjudicatària (no als jardins ni parc).

## 7.- PRESSUPOST CONSTRUCCIÓ, SUBMINISTRAMENT I MUNTATGE 3 GUINGUETES

El que informem als efectes oportuns

Despeses de personal	81.367,68
Materials	113.080,00
Total despeses directes	194.447,68
Despeses generals	25.278,20

**Medi Ambient i Serveis Urbans – Ecologia Urbana**  
Parcs i Jardins, Institut Municipal

Benefici Industrial	11.666,86
Total despeses indirectes	36.945,06
Total (despeses directes+ indirectes)	231.392,74
Iva	48.592,48
Total (Iva inclòs)	279.985,22

Barcelona, a data de la signatura electrònica

 Signat digitalment  
per Raquel Garriga  
Artieda - DNI  
Data: 2022.07.29  
12:52:50 +02'00'

**Raquel Garriga Artieda**



**Ajuntament  
de Barcelona**

Juan Carlos  
Sebastia  
Montesinos - DNI  
2022.07.29  
13:01:26 +02'00'

**Joan Carles Sebastià i Montesinos**

La Lletrada del Departament d'Assessoria i  
Tramitació Jurídica

*Departament d'Assessoria i Tramitació  
Jurídica*

Direcció de serveis Generals

Parcs i Jardins de Barcelona, Institut  
Municipal