



Data revisió: 13/05/2022

*MILLORES DE LES GRANGES ESCOLA DE LES FINQUES DE CAN MESTRES*

---

Direcció: DIRECCIÓ ESPAIS VERDS I BIODIVERSITAT

DESCRIPCIÓ DEL PROJECTE

---

- Segons visita amb Roger Farré, el 04/11/2021 responsable horts i granges escola es troben les següents incidències i deteriorament i necessitats: .

En general els desguassos en condicions correctes. I les construccions en bloc també. Les actuacions per zones son les següents, les valoracions son amb iva inclòs.

CAN MESTRES	
- <b>Zona conills:</b>	37.833,63
o Cal canviar tanca perimetral de postes de fusta a estructura de perfils d'acer i malla sobre riostra de formigó 60 cm. de profunditat per evitar túnels de escapada. Terreny amb drenatge i sorres.	
Llosa de paviment soterrada i terra per gratar damunt	
o Nou abeurador de acer inox.	
o Paviment de formigó de entrada.	
o Menjadora nova de acer inox	
o Refer instal.lacions d'aigua abeurador i de reg, acer galvanitzat.	
o Revestiments rentables murs de bloc	
o porta nova amb pany interior i exterior.	
o Sostres de sandwich per reduir calor.	
- <b>Zona Gallines:</b>	34.672,52
o cal canviar tanca perimetral de postes de fusta a estructura de perfils d'acer i malla sobre riostra de formigó Cal afegir micromalla fixe i sostre policarbonat traslucid per grip aviar.	
sostre policarbonat pati	
o Enderrocar bassa i enrasar en paviment amb formigó.	
o Tancament de zona de dormir opac per que ho hagi llum de nit	
o Canvi barres dormir, ponedors sense fusta, dormidors.	
o Terreny amb drenatge i sorres.	
o Nou abeurador de acer inox.	
o Refer instal.lacions d'aigua abeurador i de reg	
o Revestiments rentables murs de bloc	
o porta nova amb pany interior i exterior.	
o Sostres de sandwich per reduir calor.	
- <b>Zona Ànecs:</b>	26.084,23



- o cal canviar tanca perimetral de postes de fusta a estructura de perfils d'acer i malla sobre riostra de formigó Cal afegir micromalla fixe i sostre policarbonat traslucid per grip aviar.

- o Impermeabilitzar bassa amb acabat anti algues ni microorganismes.
- o Millora zones de descans.
- o Terreny amb drenatge i sorres. Excavar i remplenar
- o Nou abeurador de acer inox.
- o Refer instal.lacions d'aigua abeurador i de reg
- o Revestiments rentables murs de bloc
- o porta nova amb pany interior i exterior.
- o Sostres de sandwich per reduir calor.

- **Zones Cabres.**

**24.516,18**

- o Cal canviar tanca perimetral de postes de fusta a estructura de perfils d'acer i malla sobre riostra de formigó
- o Terreny amb drenatge i sorres. Excavar i remplenar
- o Nou abeurador de acer inox.
- o Menjadora d'acer inox.
- o Refer instal.lacions d'aigua abeurador i de reg, acer galvanitzat.
- o Revestiments rentables murs de bloc
- o porta nova amb pany interior i exterior.
- o Sostres de sandwich per reduir calor.
- o Entrada amb paviment de formigó .

- **Zones Ovelles.**

**25.230,52**

- o Cal canviar tanca perimetral de postes de fusta a estructura de perfils d'acer i malla sobre riostra de formigó
- o Terreny amb drenatge i sorres. Excavar i remplenar
- o Nou abeurador de acer inox.
- o Menjadora d'acer inox.
- o Refer instal.lacions d'aigua abeurador i de reg, acer galvanitzat.
- o Encalar murs de bloc
- o porta nova amb pany interior i exterior.
- o Sostres de sandwich per reduir calor.
- o Entrada amb paviment de formigó .

**Total espai Granja**

**148.337,09**

- **Tanca perimetral Horts.**

**62.090,51**

- o Cal una tanca perimetral per evitar que les ovelles que pasturen entrin a zona de horts. Es proposa malla electrosoldada galvanitzada amb postes metal.lics o de fusta tractada i portes en accessos principals. 1,30 a 1,50m. De alçaria. En alguns trams ha de haver malla de ocultacio i zones de disposit de canyes.

- **Zona de formació**

**1.655,75**

- o Enrajolat zona obrador.



Total obres Can mestres	212.083,34
<b>Assitència Tècnica Can mestres</b>	
Redaccio projecte	8.167,50
DO i SSalut.	12.947,00
<b>Total Assitència tècnica</b>	<b>21.114,50</b>
<b>Total AT + Obres Can mestres</b>	<b>233.197,84</b>

#### DEPARTAMENTS- ORGANISMES IMPLICATS

---

Direcció d'Espais Verds i Biodiversitat – Institut Municipal de Parcs i Jardins de Barcelona

#### POSSIBLES AFECTACIONS

---

Possible afectació als tarongers zona ovelles i cabres, cal vigilar al excavar les terres.

#### ESTUDIS-TREBALLS PRELIMINARS

---

Els treballs de construcció de les esmentades granges i reordenació dels horts es va realitzar al 2006-2007 sota projecte i direcció de dpt. de projectes de Parcs i jardins, representats per en Jordi Carulla, Gabino Carballo i Rosa López. Aquesta construcció es va executar amb una escola taller de Barcelona Activa.

La configuració construïda, amb petites modificacions es la que ens trobem avui en dia: zones nocturnes amb bloc i sostre de xapa, tancaments de fusta i malla perimetral i paviment de terres. Al exterior i formigó al interior, portes també de fusta i malla.





## PRESENCIA I DENSITAT DE CIUTADANS I RISC DE VANDALISME

---

Es considera baixa la presència de ciutadans, excepte quan hi ha visites de escoles. Poc vandalisme donat que hi ha vigilància permanent.

## ÀMBIT D'ACTUACIÓ

---

Districte: Sants Montjuïc

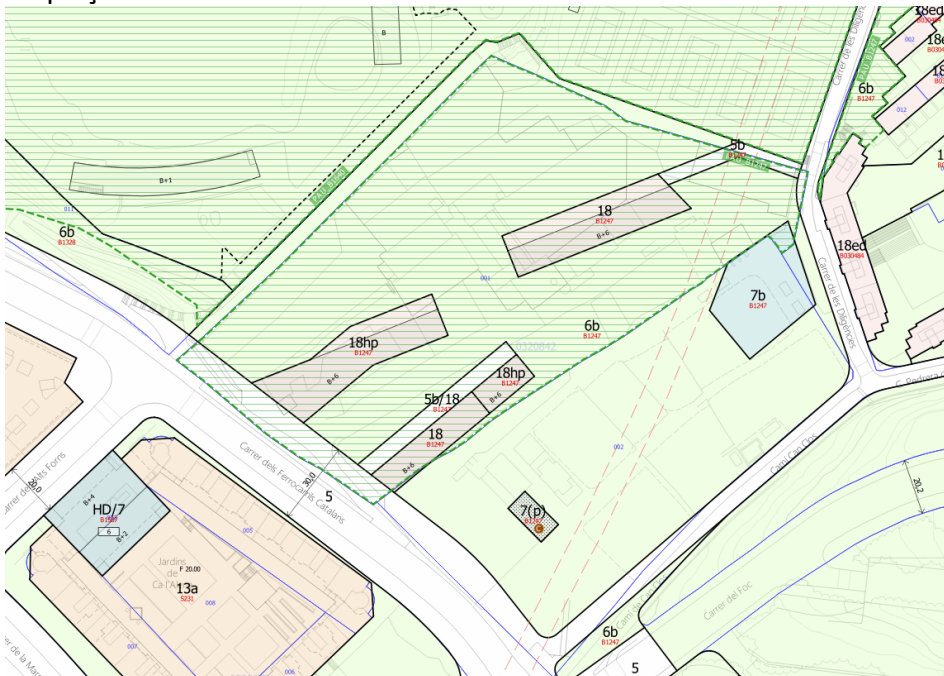
Barri: La Marina de Port

Adreça: Camí de Can Clos, 99, 08038 Barcelona Codi d'espai: 3218

## PLÀNOLS

---

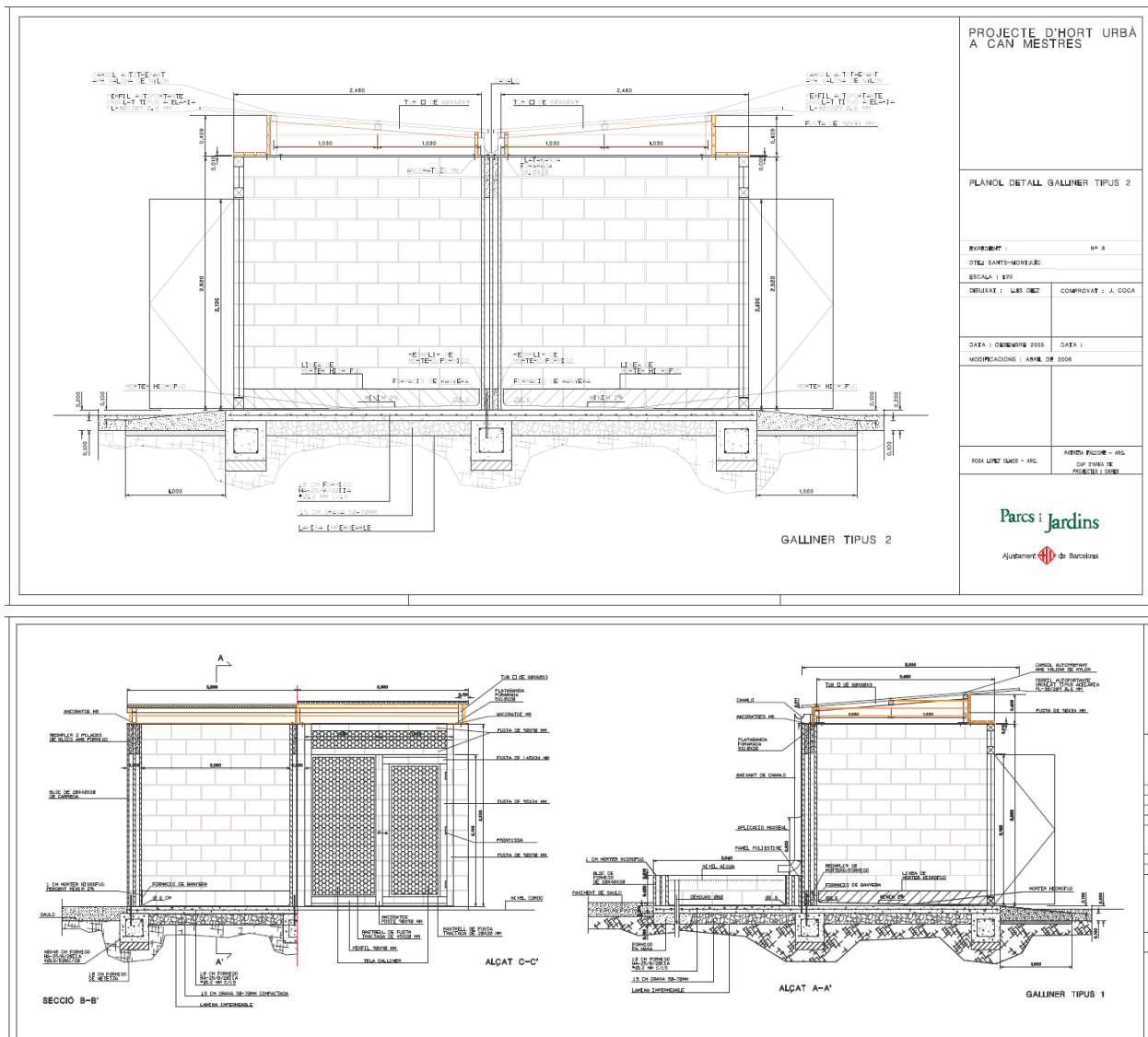
Emplaçament:







Planols obres any 2006-2007:

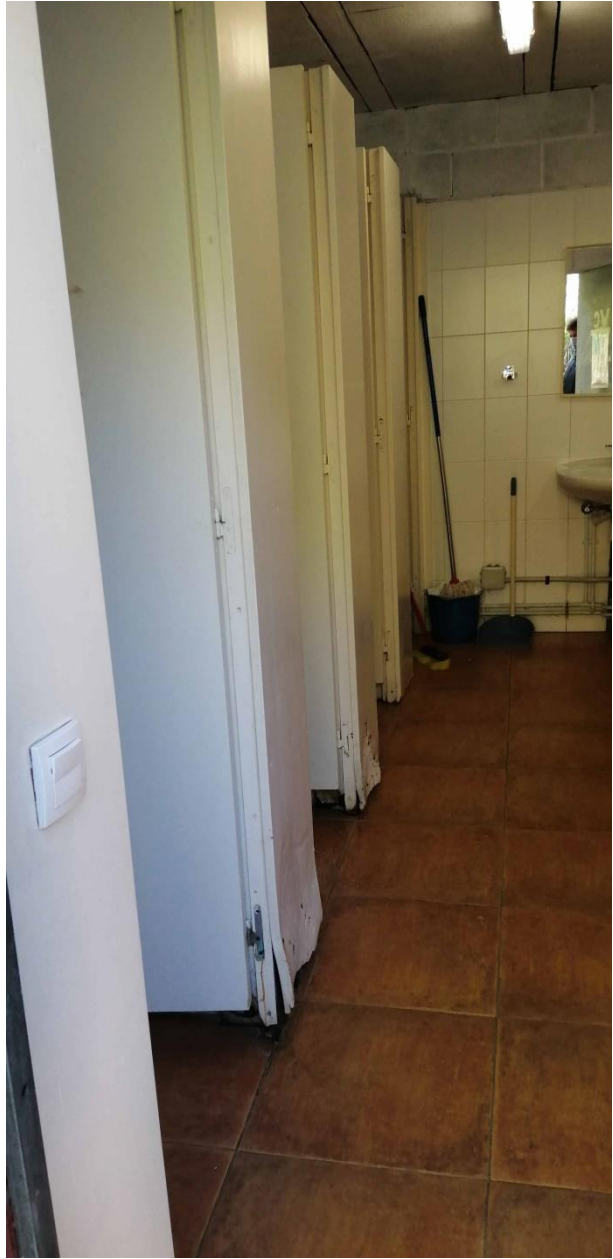
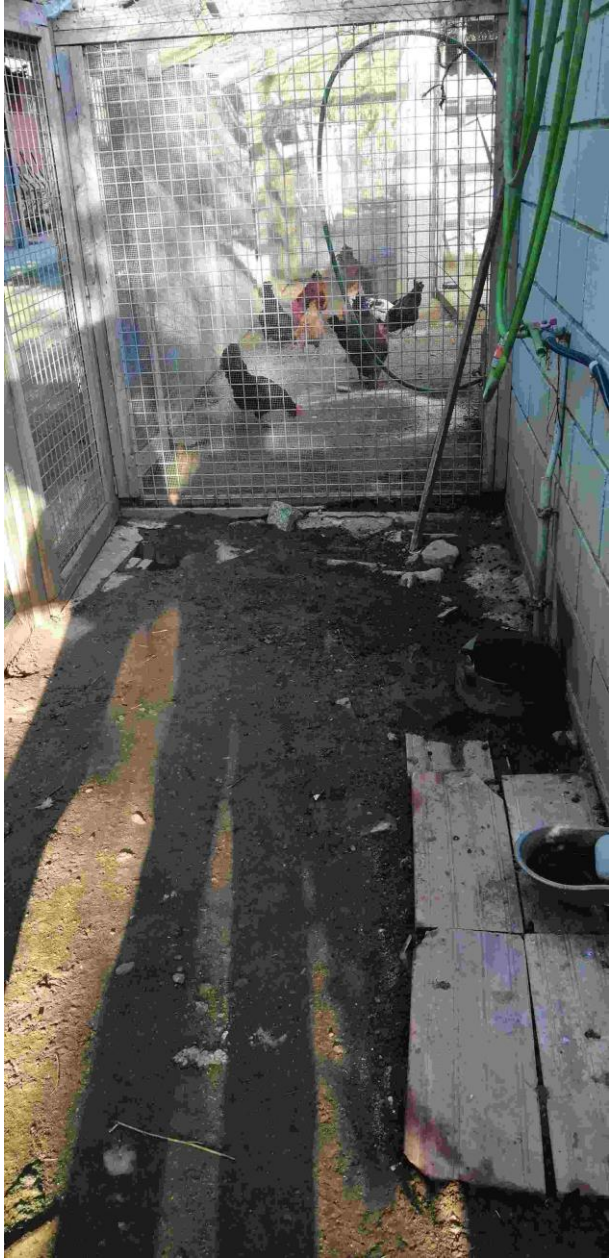






## FOTOGRAFIES

---











Ajuntament  
de Barcelona







Ajuntament  
de Barcelona



