



- *PUNT D'UBICACIÓ PREVIST DE L'ARMARI ELÈCTRIC.*

MEMÒRIA VALORADA

**OBRES PER LA INSTAL·LACIÓ ELÈCTRICA PER COL·LOCAR UN
COMPTADOR DE ENDESA PER LA CONCESSIÓ DE LA
GUINGUETA-BAR DEL JARDINS DEL LABERINT.**

Parcs i Jardins, de Barcelona, Institut Municipal.
Dte. Horta-Guinardó
Setembre de 2023

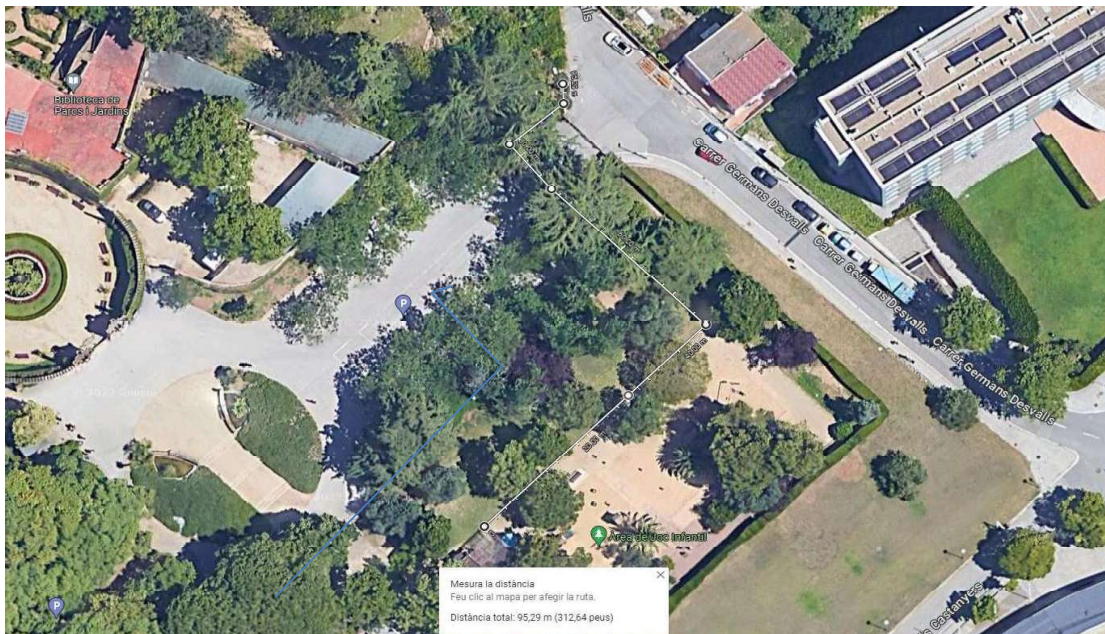
MEMÒRIA

1. Antecedents i justificació.

L'actual concessió de guingueta de quiosc-bar de Parcs i Jardins del Laberint d'Horta esta ubicada en el espai de jardí i al costat de la zona de jocs infantils en la zona de l'entrada del parc.

La guingueta actualment no disposa d'un comptador propi de *endesa*, i el subministre elèctric li arriba per estar connectada a la xarxa elèctrica del enllumenat públic municipal.

El document de la memòria determina i valora els treballs per traçar una nova escomesa elèctrica per la guingueta adequada ala normativa vigent del reglament de baixa tensió. I es descriu el traçat des del punt de connexió del subministra de endesa i a on s'instal·larà el comptador en el armari elèctric determinat per *endesa* tipus *Multiusos exterior*, fins la concessió de quiosc-bar.



— Esquema del traçat previst per la escomesa elèctrica.



Espai de la guingueta i pèrgola en la zona de jardí a l'entrada del Parc.

l'armari elèctric proposat es el model que es determina en el plànol adjunt facilitat per de *e-distribució*n que inclou els requeriments i mecanismes que sol·licita la companya elèctrica per complir la normativa i poder instal·lar el comptador.

4. ÀMBIT DE L'ACTUACIÓ

L'àmbit d'actuació és en la zona de jardí de l'entrada als Jardins del Laberint (carrer Germans Desvallés del Districte d'Horta – Guinardó. (zona que es determina el plànol de la memòria).

El contractista adjudicatari haurà de prendre les mesures per que les afectacions de les obres tercers i a l'entorn siguin les menys possibles. El contractista adjudicatari mantindrà durant tot el període d'obres fins la recepció de les mateixes l'espai tancat amb tanca d'obra de 2mts.d'alçada.

5. SERVEIS AFECTATS.

El Contractista adjudicatari haurà de contactar amb les companyes de serveis per obtenir la informació mes acurada possible de la possible existència de serveis en la zona d'actuació que poguessin ser afectats.

6. TERMINI D'EXECUCIÓ DE LES OBRES

S'estima un termini total per a l'execució de les obres de **dos mesos** des de la data de signatura de l'acta de replanteig.

7. PRESSUPOST

Concepte	Amid.	Preu/€	Total/€
1- Subministre d'armari per comptador elèctric d'acer inoxidable Aisi-304 a dos cares pintat Ral-7021, de característiques descrites segons el plànol adjunt. Inclou Caixa de seccionament caixa de proteccions anys anti vandàlics reforçats amb clau JIS (mòdul companyia). Inclou els mecanismes CS + CPM-MF2 P < 15 Kw. Inclou també el sòcol i bancada 300mm en acer inoxidable polit.	1Ut	4.390,00€	4,390,00€

Treballs d'obra Civil			
2-Adequació de l'espai de jardí existent per ubicar l'armari elèctric que inclou retirada de les espècies vegetals si es necessari per estar afectades, i inclou la formació de la base de formigó per la peanya de l'armari segons mides de la guia vademécun per instal·lacions d'enllaç de baixa tensió de endesa.	1Ut	3.500,00	3.500,00
3-Tasques i material per al muntatge d'armari i quadre elèctric per personal especialitzat incloent tot el material i instrumental necessari per a la seva correcta instal·lació. Totalment acabat i en funcionament.	1Ut	850,00	850,00
4-Treballs per excavació de cales. Inclòs carrega del material excavat.	3Ut	295,00	885,00
5-Excavació de rasa o pou aïllat de fins a 2 m de fondària, en terreny compacte, amb mitjans mecànics i càrrega mecànica del material excavat	94,50m3	16,50	1.559,25
6-Rebliment i piconatge de rasa de 0,60 m d'amplària, com a màxim, amb sauló sense garbellar per a protecció de conduccions, en tongades de 25 cm, com a màxim.	94,50m3	14,00	1,323,00
7-Tall amb serra de disc de paviment de mescla bituminosa o formigó fins una fondària de 20 cm.	16ml	6,50	104,00
8-Demolició de paviment de tot tipus de 20 cm gruix i de 1m ample com a màxim, amb mitjans mecànics per execució de rases inclòs carrega del material excavat.	8,00ml	185,00	1.480,00
9-Reposició de paviment de rasa, inclou terres i base de formigó i reposició de paviment existent segons prescripcions			

tècniques de l'Ajuntament de Barcelona i requeriments d'ACEFAT.	8,00ml	280,00	2.240,00
10-Perico de registre de fàbrica de maó per reg de 60x60x70 cm. de mides útils amb paret de 15 cm de gruix de maó calat de 29x14x10 cm. assentada sobre llit de grava, arrebossada i lliscada interiorment amb morter de ciment amb una proporció en volum 1:8, inclosa la tapa amb frontisses i marc homologats amb pany i clau. Segons plecs de Parcs i Jardins, inclou la carrega del material excavat.	5Ut	350,00	1.750,00
11-Tub corbale corrugat de polietilè, de doble capa, llisa la interior i corrugada l'exterior, de 160 mm de diàmetre nominal, aïllant i no propagador de la flama, resistència a l'impacte de 40 J, resistència a compressió de 450 N, muntat com a canalització soterrada.	95	5,90	560,50
12-Cable amb conductor de coure de 0,6/1 kV de tensió assignada, amb designació RZ1-K (AS+), pentapolar, de secció 5 x 16 mm ² , amb coberta del cable de poliolefines amb baixa emissió de fums, col·locat en tub.	105	14,80	1.554,00
13-Subministre elèctric <i>e-distribució</i> (nº0000654381) per 8Kw tensió 3x230x400V.	1Ut	139,00	139,00
14-Legalització d'instal·lació elèctrica inferior a 43 Kw, incloent butlletins, projecte i certificats tècnics, visat del corresponent col·legi professional, certificat de l'instal·lador així com tots els tràmits i taxes que se'n derivin del Departament d'Indústria i Energia.	1Ut	280,00	280,00
Gestió de Residus			
15-Transport de terres a instal·lació autoritzada de gestió de residus, amb camió de 12 t i temps d'espera per a la càrrega amb mitjans mecànics, amb un			

recorregut de més de 5 i fins a 10 km i deposició controlada a dipòsit autoritzat inclòs el cànon sobre la deposició controlada dels residus de la construcció, segons la LLEI 8/2008, de residus de terra inerts amb una densitat 1.6 t/m ³ , procedents d'excavació, amb codi 170504 segons la Llista Europea de Residus (ORDEN MAM/304/2002).	42,50m ³	32,50	1.381,25
16-P.A. a justificar per imprevistos per afectacions en els serveis existents.	1Ut	1.500,00	1.500,00
17-Partida corresponent a Seguretat i Salut.	1Ut	780,00	780,00
Total pressupost Execució Material			24.276,00
Despeses Generals d'Empresa		13%	3.155,88
Benefici Industrial		6%	1.456,56
Subtotal d'Import per contracte			28.888,44
Iva		21%	6.066,57
IMPORT PER CONTRACTRE (Iva Inclòs).			34.955,01

Barcelona, a 14 de Setembre de 2023

JORGE CARULLA
DOMENECH - DNI

Parcs i Jardins

2023.09.14 11:50:45
+02'00'

Jordi Carulla Domènech
Departament de Projectes i Manteniments
Parcs i Jardins de Barcelona, Institut Municipal.

