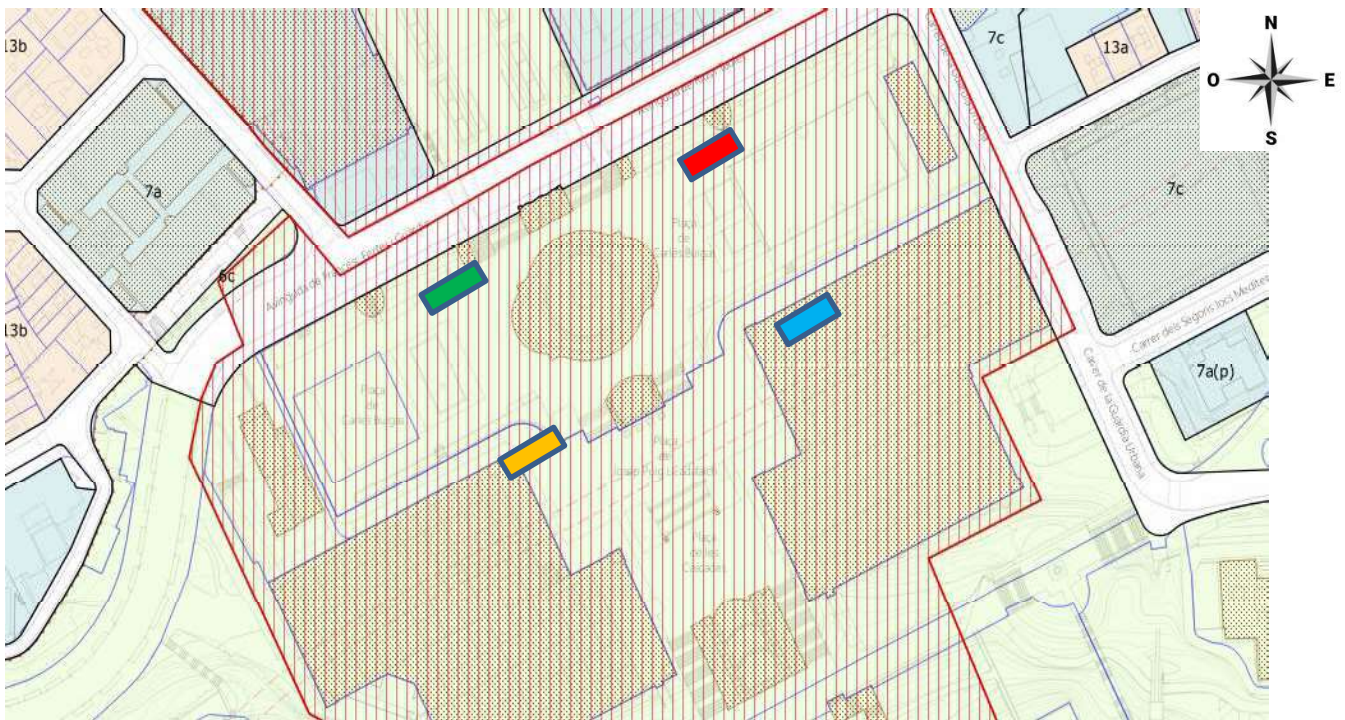


MEMÒRIA





1. Antecedents i justificació.

A la Plaça Carles Buïgas, situades en les 4 cantonades de la plaça, existeixen uns mòduls que estan abandonats, estan compostos per: quatre guinguetes-bar, 2 guinguetes de lavabos i 2 pèrgoles. Aquestes presenten una deterioració molt important, sent necessari la seva retirada.

Aquest document determina els treballs per desmuntar, traslladar aquestes guinguetes i deixar la zona amb un acabat totalment protegit i fora de perill per cap persona o animal que pugui passar.



Plaça de Carles Buïgas

-  UBICACIÓ DE LA GUINGUETA I LAVABOS Q1
-  UBICACIÓ DE LA GUINGUETA I LAVABOS Q4
-  UBICACIÓ DE LA GUINGUETA I PERGOLA Q3
-  UBICACIÓ DE LA GUINGUETA I PERGOLA Q2

2. Detall de les guinguetes existents a retirar.

Espai de la guingueta + Lavabo costat Llobregat.Q4 (N-O). Ocupació aproximada de 25m2 + 9m2.

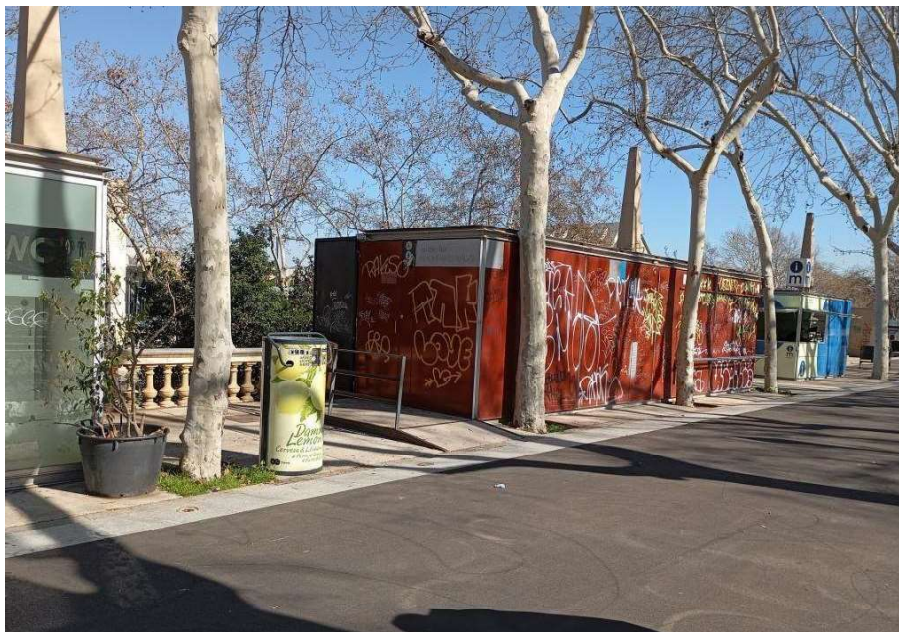


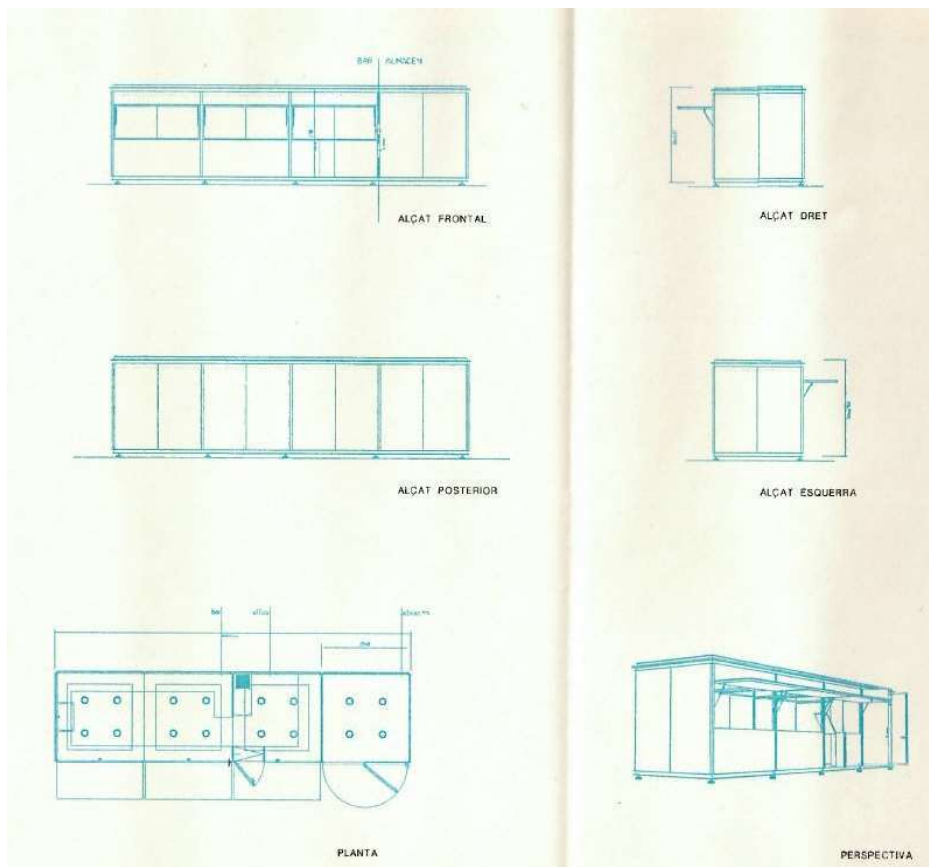
Foto 1 Guingueta



Foto 2 Lavabos



Foto 3 Interior Guingueta



Espai de la guingueta + Lavabo costat Llobregat.Q1 (N-E). Ocupació aproximada de 25m2 + 9m2.



Foto 4 Guingueta

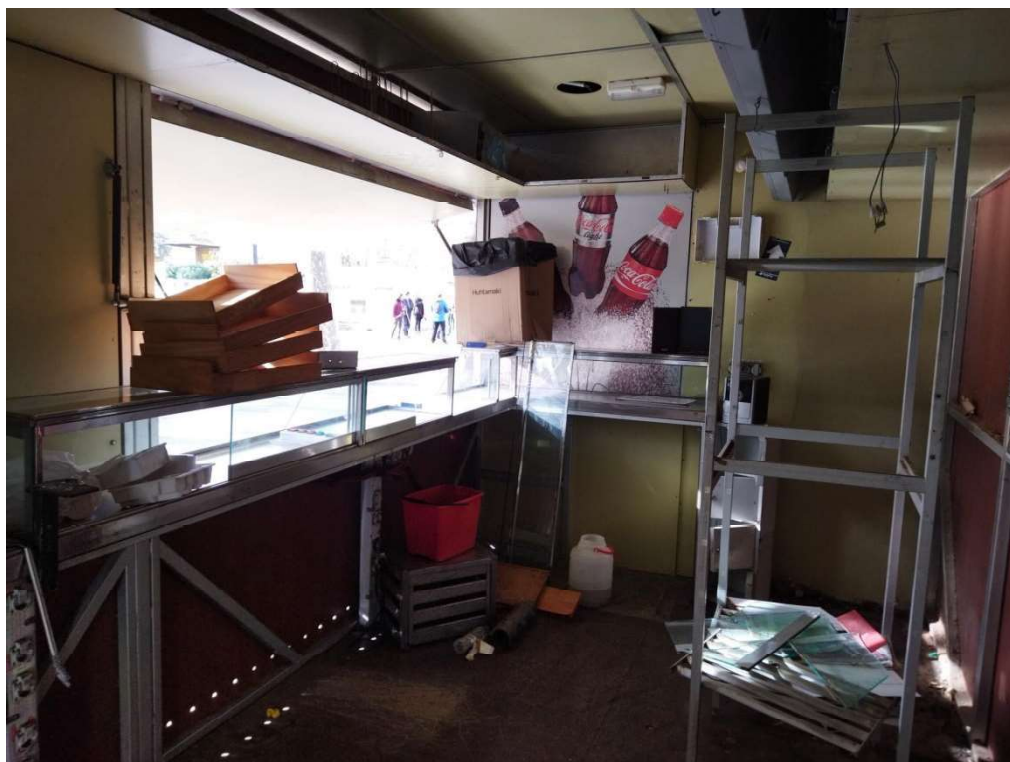


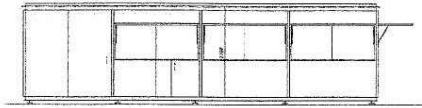
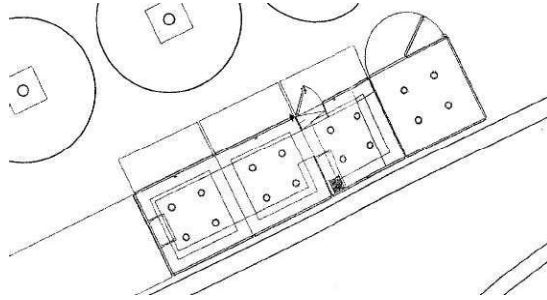
Foto 5 Interior Guingueta



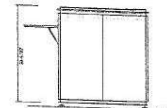
Foto 6 Lavabo



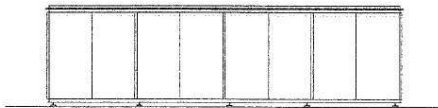
Foto 7 Interior Lavabo



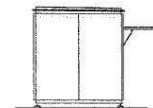
ALÇAT FRONTAL



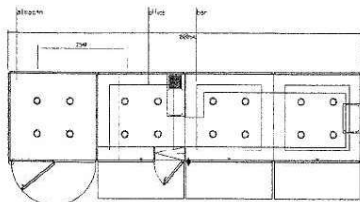
ALÇAT DRET



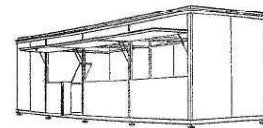
ALÇAT POSTERIOR



ALÇAT ESQUERRA



PLANTA



PERSPECTIVA

Espai de la guingueta costat Besos.Q3 (S-O) + Pèrgola. Ocupació aproximada de 25m2 + 10m2.



Espai de la guingueta costat Besos.Q2 (S-E). Ocupació aproximada de 25m2 + 9m2.

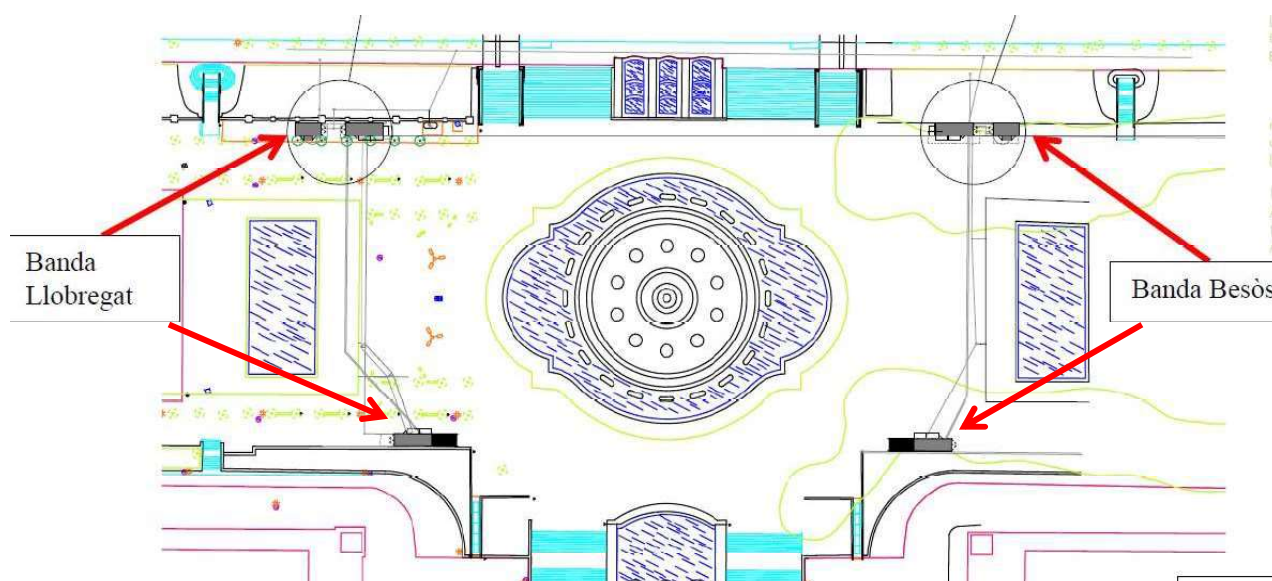


3. OBJECTE DEL PROJECTE

L'objecte es determinar els treballs necessaris per la retirada de les guinguetes, armaris darrera de guinguetes, lavabos i pèrgoles, tenint en compte la desconnexió de la escomesa elèctrica, de la xarxa d'aigua potable i de la Xarxa de clavegueram.

Els mòduls que es puguin aprofitar i en el seu desmuntatge no es facin malbé, es portaran al viver Tres Pins a la zona dels Jardins de Petra Kelly.

Els mòduls que en el seu desmuntatge es malmetin i no sigui possible el seu aprofitament, es portaran a un gestor de residus pel seu desmantellament, sent necessari un certificat de la gestió d'aquests residus..



4. ÀMBIT DE L'ACTUACIÓ

L'àmbit d'actuació és en la zona de l'entorn de la plaça Carles Buigas al costat de les fonts màgiques de Montjuïc (zona que es determina el plànol de la memòria).

El contractista adjudicatari haurà de prendre les mesures per que les afectacions de les obres tercers i a l'entorn siguin les menys possibles. El contractista adjudicatari mantindrà durant tot el període d'obres fins la recepció de les mateixes l'espai tancat amb tanca d'obra de 2mts.d'alçada.

5. SERVEIS AFECTATS.

El Contractista adjudicatari haurà de contactar amb les companyes de serveis per obtenir la informació més acurada possible de la possible existència de serveis en la zona d'actuació que poguessin ser afectats.

6. TERMINI D'EXECUCIÓ DE LES OBRES

S'estima un termini total per a l'execució de les obres de **2 setmanes** des de la data de signatura de l'acta de replanteig.

Sergio Alvarez
Rodriguez -
DNI [REDACTED]
(TCAT)

Signat digitalment
per Sergio Alvarez
Rodriguez - DNI
[REDACTED]

Data: 2024.05.28
14:41:00 +02'00'

Tècnic del Departament d'Assessoria i Tramitació Jurídica
Direcció de Serveis Generals
Parcs i Jardins de Barcelona, Institut Municipal