



**Ajuntament
de Barcelona**

Institut Municipal de Parcs i Jardins de Barcelona
Gerència de Serveis Urbans i Manteniment de l'Espai Públic



(FOTO: CASETA DE JARDINERS DEL CARRER DE VENTURA RODRIGUEZ Nº 8)

**OBRES PER A LA INSTAL·LACIÓ DE COMPTADORS PEL
SUBMINISTRAMENT ELÈCTRIC I DE L'ESCOMESA
D'AIGUA POTABLE PER LA CASETA DE JARDINERS
DEL CARRER DE VENTURA RODRIGUEZ Nº8**

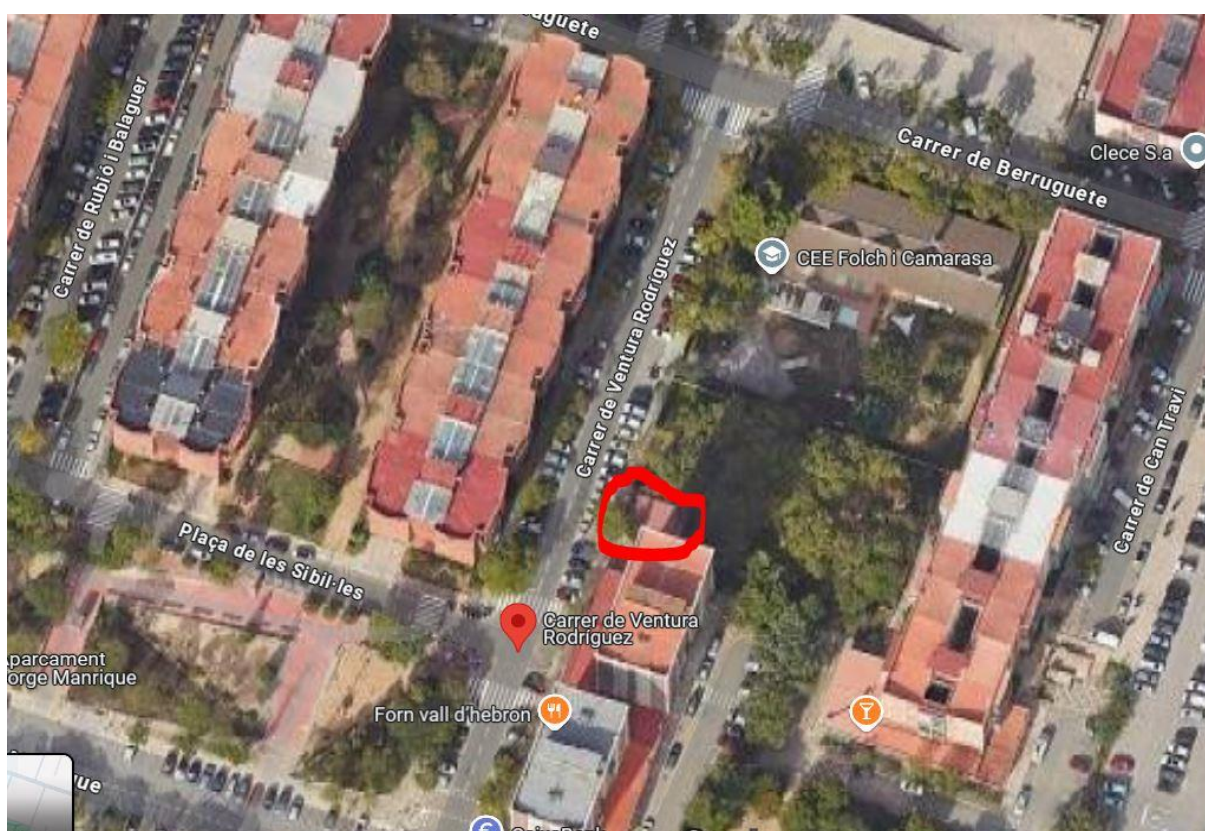
Institut Municipal de Parcs i Jardins de Barcelona
Districte d'Horta - Guinardó

MEMÒRIA

1. Antecedents i justificació.

Actualment a la caseta de jardiners situada al carrer de Ventura Rodríguez nº 8 li arriba el subministrament elèctric provinent de la instal·lació elèctrica de l'escola Municipal Folch i Camarasa que s'ubica en el nº 14 del mateix carrer.

El subministrament d'aigua potable arriba a la caseta provinent d'una derivació a la xarxa de reg per regar els parterres dels espais enjardinats de les parcel·les dels costats de la caseta i, en aquest cas, la instal·lació sí que disposa de comptador propi d'Agbar.



Punt d'ubicació de la caseta de jardiners al Carrer Ventura Rodríguez nº 8

En aquesta memòria es valoren els treballs a realitzar per adequar el subministrament elèctric per aquest centre de treball a la normativa vigent de baixa tensió (RBT) desconnectant el subministrament provinent de l'Escola Municipal i realitzant la connexió d'un nou subministrament des de l'armari elèctric que es situarà a la vorera del mateix carrer Ventura Rodríguez, al punt indicat per *e-distribucion*, molt proper a la caseta de jardiners. En aquest armari elèctric es col·locaran els mecanismes necessaris i el CGP i es traçarà soterrada l'escomesa fins a l'interior de la caseta, on es connectarà al quadre de distribució interior.

Per realitzar els treballs pel subministrament d'aigua es desconnectarà la conducció provinent de la xarxa de reg per tal de segregar i instal·lar un nou ramal des del punt on s'ubicarà el nou comptador d'aigua, dins de la nova arqueta ubicada al punt que determini la companyia subministradora Agbar.

Cal tenir en compte que fins que les companyies de serveis no instal·lin els comptadors i es puguin subministrar ambdós serveis no es farà el canvi a la nova instal·lació, ja que la caseta no es pot quedar gaire temps sense subministrament.

2.Objecte

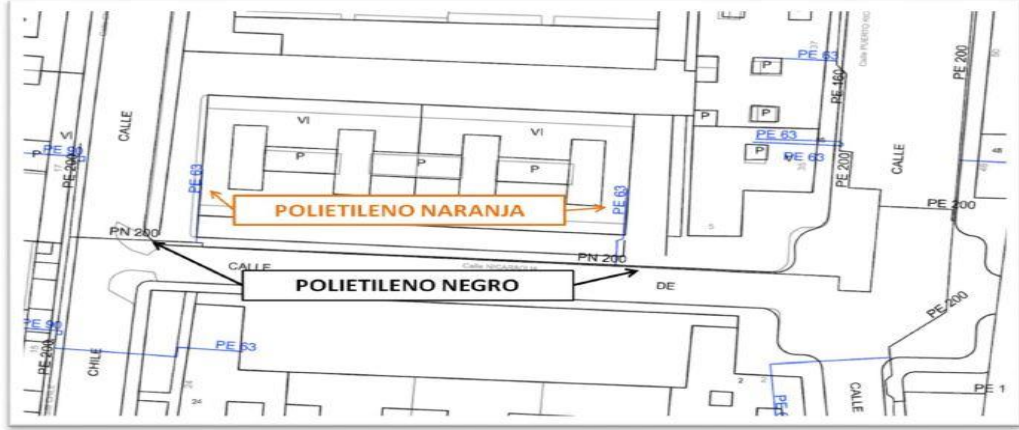
L'objecte és contractar les obres per a la instal·lació de comptadors del subministrament elèctric i de l'escomesa d'aigua potable per la caseta de jardiners del carrer de Ventura Rodríguez nº8 mitjançant els treballs que permetin segregar els subministraments elèctric i d'aigua potable d'aquesta caseta amb l'objectiu de que les dues instal·lacions quedin en perfecte funcionament i en normativa, disposant de comptador propi per a cada servei i amb certificació de la instal·lació.

2. INFORMACIÓ DE SERVEIS EXISTENTS.

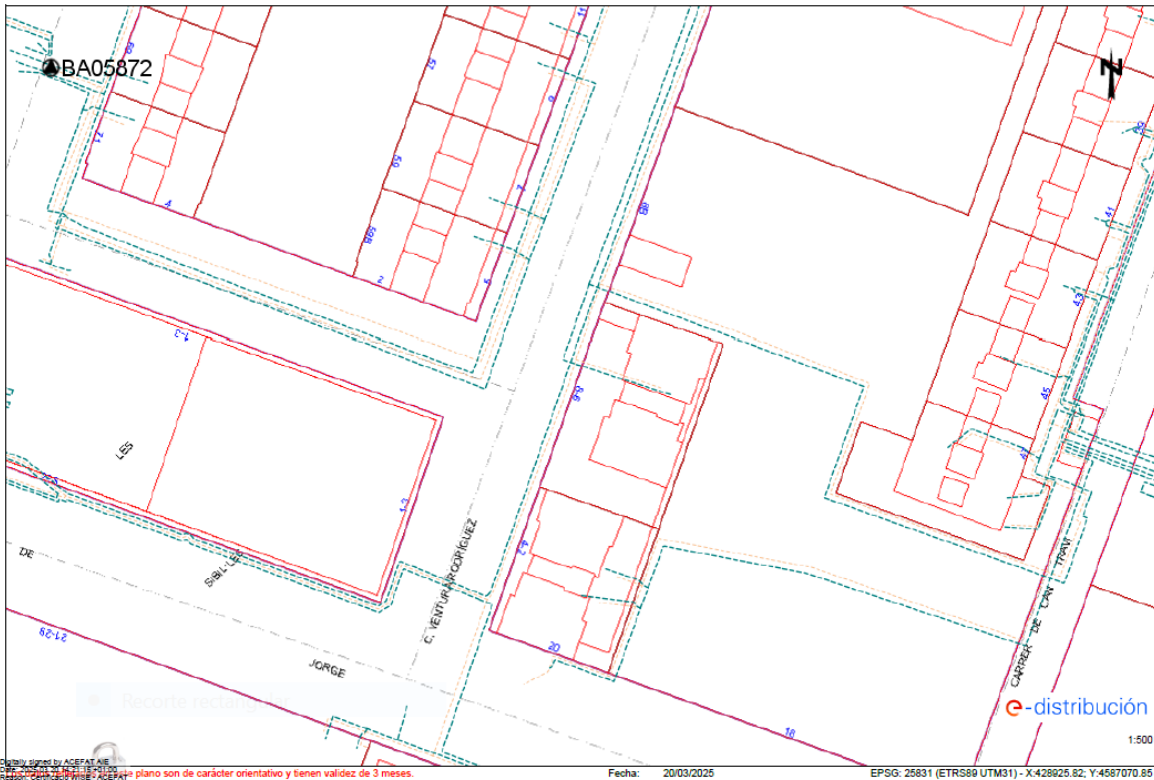
Per evitar sorpreses en l'execució de les obres per afectació dels serveis existents és recomanable que el contractista adjudicatari sol·liciti informació de la zona d'actuació a la plataforma d'informació de ACEFAT per tal de prevenir possibles afectacions.

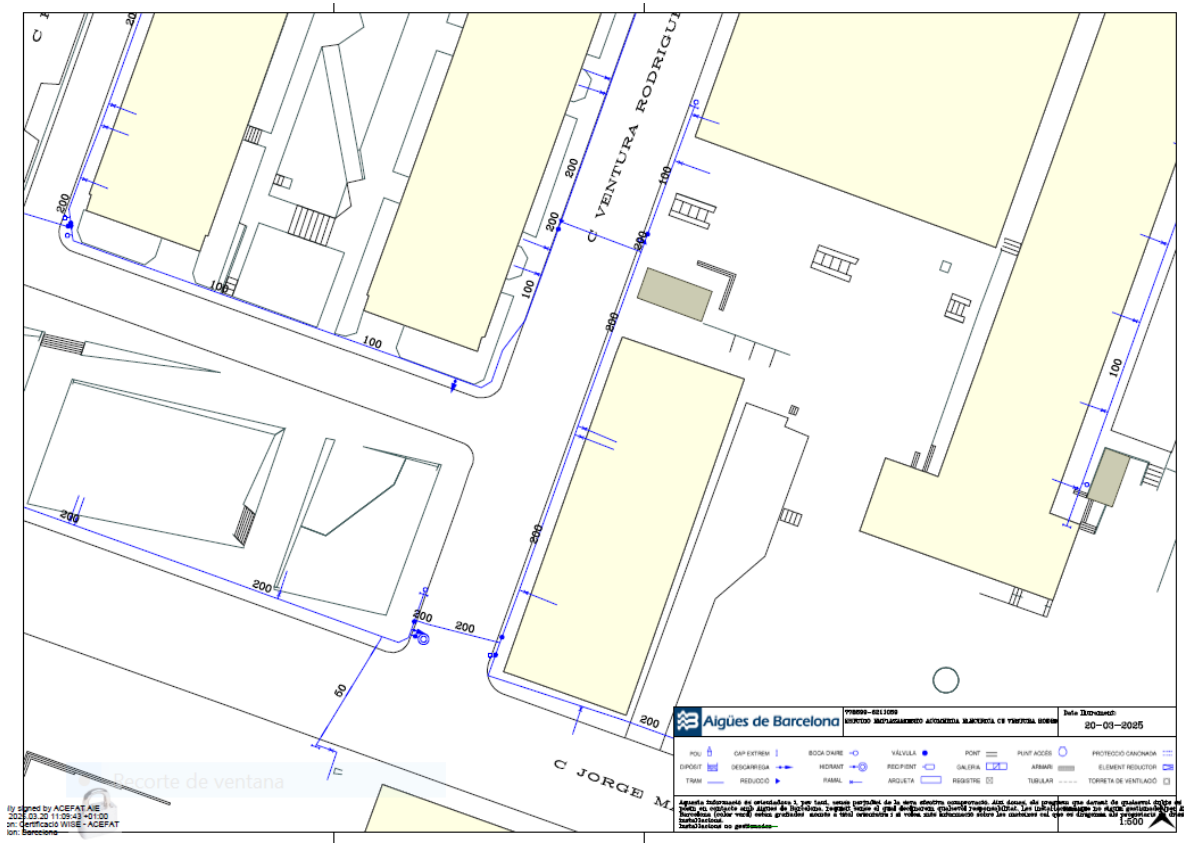
Ajuntó la informació dels serveis existents a la zona corresponent a canalització de gas, e-distribució i Agbar.

Ejemplo de visualización



Recorte de ventana





2. 1. SUBMINISTRAMENT ELÈCTRIC (e-distribución)

Adjunto les condicions tècniques i econòmiques de la sol·licitud:

INSTITUT MUNICIPAL DE PARCS I JARDINS
CL PASSEIG TORRES I BAGES, 0
08030 - BARCELONA, BARCELONA
A l'Atenció de Francisco José Hernández Astorga

Referència Sol·licitud: 0000931134
Tipus Sol·licitud: SUMINISTRO - NUEVO SUMINISTRO
Direcció del Subministrament: CL VENTURA RODRIGUEZ 8, CASETA, 08035, BARCELONA, BARCELONA
Potència sol·licitada: 14 kW
Data: 28 de novembre de 2024

Benvolgut Sr. / Benvolguda Sra.:

Ens posem en contacte amb vostè per a comunicar-li les condicions tècniques i econòmiques del subministrament elèctric sol·licitat l'import del qual ascendeix a:

294,33 €

(IVA/IGIC/PSI Inclòs)

La vigència d'aquestes condicions tècniques i econòmiques és de 6 mesos.

Durant aquest període pot acceptar-les realitzant el pagament d'aquest import per algun dels següents mitjans:

- mitjançant targeta bancària o bizum a través del següent enllaç: <https://zonaprivada.edistribucion.com/solicitudesc Conexion?lang=es&cod=a2fcj000000jowj> o accedint al portal privat de la web www.edistribucion.com, i des del detall de la sol·licitud procedir al pagament.
- mitjançant transferència bancària al compte corrent ES59-2100-2931-91-0200132942 indicant en el concepte el text literal: "CNX 0000931134". En aquest cas haurà d'enviar-nos el justificant de la mateixa al correu electrònic conexion.es@enel.com o des de l'àrea privada de la nostra web www.edistribucion.com, a través del servei "Connexió a la xarxa" i seleccionant aquesta sol·licitud en l'apartat "Les teves sol·licituds de connexió".

Per a realitzar les gestions d'acceptació i pagament d'entitats del Sector Públic han de posar-se en contacte amb el nostre Servei d'Atenció Tècnica, enviant un correu electrònic a conexion.es@enel.com. Previ a l'acceptació de les condicions tècniques i econòmiques hauran de comunicar-nos els codis DIR3 (Oficina Gestora, Oficina Comptable, Unitat Tramitadora i, opcionalment, Expedient) que han d'acompanyar a la factura que emetrem al seu nom.

Les actuacions a realitzar es troben regulades en l'article 25.1 del RD 1048/2013 i resulten necessàries per a atendre el subministrament sol·licitat. Per això, l'objecte del contracte que subscriuin les parts hauria de consistir en una prestació de serveis consistent a dotar el punt de subministrament de conformitat a la potència sol·licitada. Per tant, els preguem que tant el plec de condicions com la declaració responsable s'ajustin a les clàusules pròpies d'un contracte de prestació de serveis, especialment, al servei de disposar de potència regulada en l'article 25.1 del RD 1048/2013.

ncular

Quan rebem el pagament indicat, emetrem la factura a nom **INSTITUT MUNICIPAL DE PARCS I JARDINS** i procedirem a realitzar els tràmits i treballs necessaris per a la connexió.

Aquesta comunicació anul·la i substitueix a les que poguéss haver rebut anteriorment relatives al mateix subministrament.

Moltes gràcies

DETALL DEL PRESSUPOST

Quota d'extensió segons R.D. 1048/2013 14 kW x 17,374714 €/kW:	243,25 €
<u>IVA/IGIC/IPSI en vigor² (21%):</u>	<u>51,08 €</u>
Total Import:	294,33 €

El termini previst d'execució dels treballs és de 30 dies hàbils, sense considerar els terminis per a l'obtenció dels permisos i autoritzacions administratives necessàries.

QUE HA DE FER EN LA SEVA INSTAL·LACIÓ.

Haurà de procedir a la instal·lació de la Caixa General de Protecció (CGP) sobre les façana exterior de l'immoble, en el límit entre la propietat privada i pública de la finca.

S'utilitzarà un esquema 9 en muntatge vertical, la part inferior del qual estarà per sobre de 1,2 m. respecte al nivell del sòl, o un esquema 7 en muntatge horitzontal, la part inferior del qual estarà per sobre de 0,5 m. respecte al nivell del sòl, tots dos a l'interior d'un nínxol o monòlit. El seu amperatge serà ajustat al següent graó normalitzat respecte de la potència sol·licitada.

Pot consultar les diferents configuracions per a la interconnexió amb la xarxa de distribució en l'especificació de detall NRZ002, és important que ho tinguin en compte per projectar la seva instal·lació d'enllaç.

Alternativament podrà optar per la instal·lació d'una CPM que compleixi les següents característiques:

- S'instal·laran sobre les façana exterior de l'edifici, en el límit entre la propietat privada de la finca i pública, col·locada a l'interior d'un nínxol o monòlit que complirà les característiques constructives especificades per a escomeses subterrànies.
- Serà necessari se situï de tal forma que la seva part inferior quedi per sobre del nivell del sòl 1,2m per a poder muntar una caixa de seccionament.
- Els valors de potència màxima per a aquesta mena de muntatge serà de 43,687 kW per a subministraments trifàsics i 14,49 kW en monofàsics.

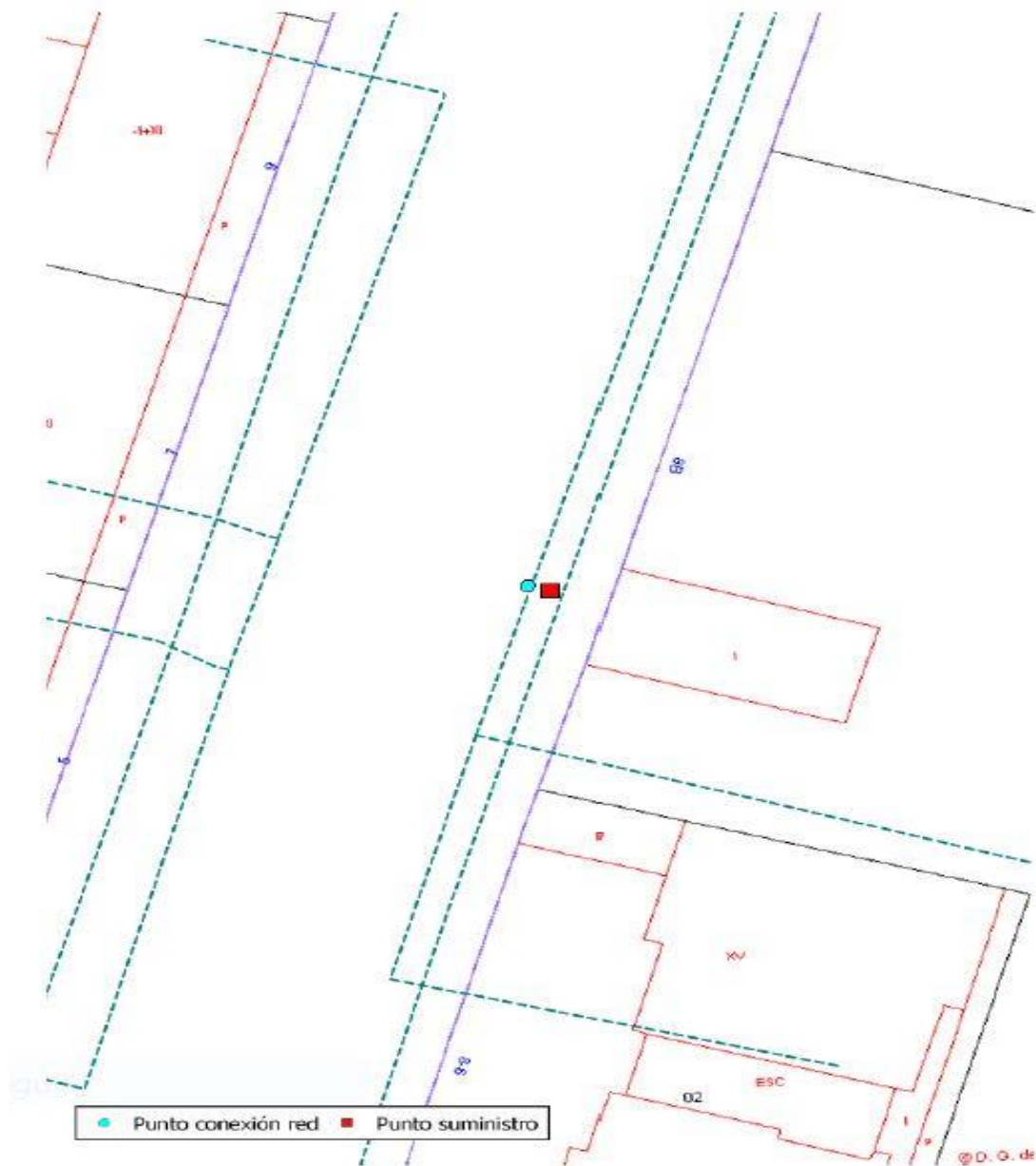
Pot consultar les Especificacions Particulars de e-distribució (NRZ103 'Instal·lacions Privades Consumidors BT') disponibles en l'àrea pública de la nostra pàgina web www.edistribucion.com, en l'apartat *Estàndard de la nostra Xarxa*.

Ha de tenir en compte que els treballs a fer per e-distribució per a donar servei a la caixa general de protecció podrien impactar sobre la seva propietat amb el pas de xarxes elèctriques de baixa tensió o la

² Import total calculat amb l'impost general vigent, a data d'emissió d'aquestes condicions econòmiques, del territori on es presta aquest servei.

Si es produeix una variació, l'import a abonar s'ha d'actualitzar amb el nou valor de l'impost aplicable a la data del pagament.

Si es dona el cas que s'ha de facturar amb alguna excepció a l'impost general, ha de contactar amb conexiones.edistribucion@enel.com.



Punt de subministrament carrer Ventura Rodríguez Nº 8 a la vorera front la caseta de jardiners

Quadre de les condicions tècniques orientatives d'e-distribució per la instal·lació:

e-distribució		CONDICIONAT TÈCNIC DE CONNEXIÓ ORIENTATIU RECOMANAT					Sol·licitud nº:		
							0000931134-1		
SUBMINISTRAMENTS INDIVIDUALS EN BAIXA TENSIÓ							NUEVO SUMINISTRO		
CLIENT:		INSTITUT MUNICIPAL DE PARCS I JARDINS							
DIRECCIÓ DEL SUBMINISTRAMENT:		CL. VENTURA RODRIGUEZ 8, CASETA, 08035, BARCELONA, BARCELONA.							
DATA D'EMISSIÓ		28 de November de 2024							
XARXA DE DISTRIBUCIÓ 400/230 V									
SUBMINISTRAMENT	MONOFÀSIC / TRIFÀSIC	TRIFÀSIC					TAULA I		
POT. SOL·LICITADA (múltiple de 0,1 kW o segons la taula de potències actives normalitzades indicades en la Resolució de 8 de setembre de 2005, de la DGPEM)	Ps15 kW	15<Ps20 kW	20<Ps50 kW	50<Ps75 kW	75<Ps100 kW	100<Ps173,2 kW	Secció derivació individual	Calibre màxim de fusible recomanat (A) (4)	
ESCOMESA	AÈRIA	RZ-4x25 Al 0,6/1kV	RZ-3x50 Al/54,6 Alm 0,6/1kV	RZ-3x95 Al/54,6 Alm 0,6/1kV	RZ-3x150 Al/80 Alm 0,6/1kV		Cables de cobre tallant PVC	6	25
	SUBTERRÀNIA	XZ1-4x50 Al 0,6/1kV		XZ1-3x95+1x50 Al 0,6/1kV	XZ1-3x150+1x95 Al 0,6/1kV	XZ1-3x240+1x150 Al 0,6/1kV		10	32
CGP/CPM:	INTENSITAT MÍNIMA	CGP 100A (esquema 7) / CPM 63 A / CGP 160 A (esquema 9)	CGP 100 A (esquema 7) / CGP 160 A (esquema 9)	CGP 160A	CGP 250A	CGP 400A		16	50
	TIPUS FUSIBLE gG (Amperios)	NH 00 - Calibre s/taula (1)	NH 00 - Calibre s/taula (1)	NH 00 - Calibre s/taula (1)	NH 1 - Calibre s/taula (1)	NH 2 - Calibre s/taula (1)		25	63
EQUIP DE MESURA	ACTIVA (2)	MULTIFUNCIÓ TG TIPUS V CLASSE A	MULTIFUNCIÓ TIPUS IV CLASSE B	MULTIFUNCIÓ TIPUS III CLASSE B				35	80
	REACTIVA	MULTIFUNCIÓ TG TIPUS V CLASSE 3	MULTIFUNCIÓ TIPUS IV CLASSE 2	MULTIFUNCIÓ TIPUS III CLASSE 2				50	100
	TRANSF. DE INTENSITAT	NO (3)		SI - CLASSE 0,5S: 100S: 32 kW a 103 kW / 200S: 63 kW a 173,2 kW				70	125
	REGL. VERIF.	NO (3)		NECESSÀRIA (ALTA SEGURETAT)				95	160
		NO (3)		NECESSÀRIA (ALTA SEGURETAT)				120	160
		NO (3)		NECESSÀRIA (ALTA SEGURETAT)				150	250
		NO (3)		NECESSÀRIA (ALTA SEGURETAT)			185	250 (*)	
		NO (3)		NECESSÀRIA (ALTA SEGURETAT)			240	250 (*)	

(1) S'HURÀ D'ASSEGURAR SELECTIVITAT AMB EL LIGA DE LA INSTAL·LACIÓ INTERIOR.

(2) COMPTADOR ESTÀTIC MULTIFUNCIÓ. ES PODRAN INSTAL·LAR EQUIPS DE CLASSE SUPERIOR A LA INDICADA.

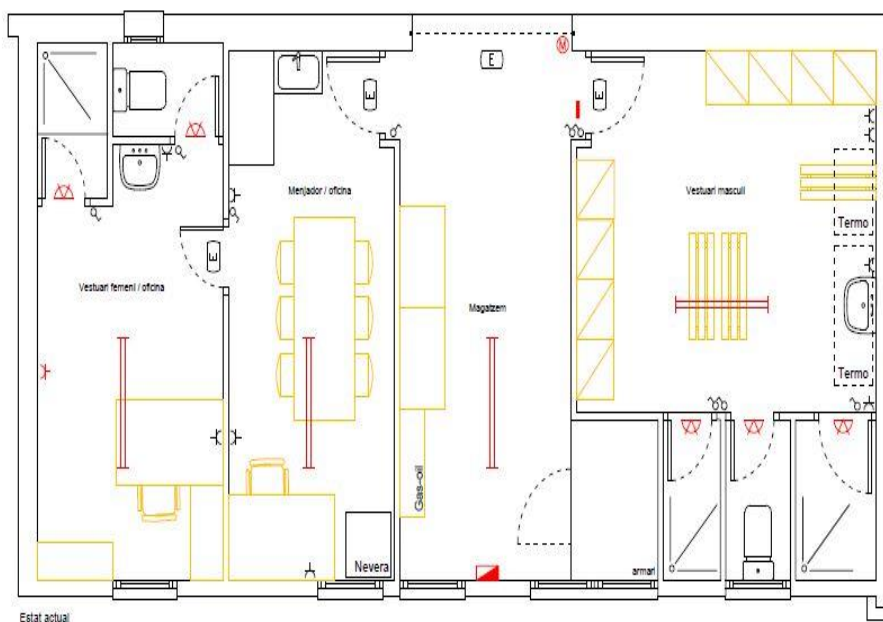
(3) MESURA INDIRECTA OBLIGATÒRIA A PARTIR DE 63A O 25,097 KW EN XARXA 3x230/400V.

(4) CALIBRE CALCULAT, D'ACORD AMB LA NORMA UNE-HD 60364-4-43. PER A ASSEGURAR LA PROTECCIÓ ENFRONT DE SOBRECÀRREGUES D'UNA DERIVACIÓ INDIVIDUAL DE LES CARACTERÍSTIQUES I SECCIONS INDICADES. ADDICIONALMENT EL PROJECTISTA/INSTAL·LADOR HAURÀ DE VERIFICAR QUE EL FUSIBLE SELECCIONAT GARANTEIX UNA ADEQUADA PROTECCIÓ ENFRONT DE CURTCIRCUITS. ES CONSIDERA QUE LA SECCIÓ DE LES PLATINES EN EQUIPS DE MESURA INDIRECTES I/O MODULARS PERMET UNA INTENSITAT MÀXIMA ADMISSIBLE EQUIVALENT A LA DE LA DERIVACIÓ INDIVIDUAL DE LA TAULA I.

LES NOVES INSTAL·LACIONS RECEPTORES (I LES INSTAL·LACIONS D'ENLLAÇ A LES QUALS PUGUIN CONNECTAR-SE) COMPLIRAN LES ESPECIFICACIONS PARTICULARS DE e-distribució EN BAIXA TENSIÓ I EL REGLAMENT ELECTROTÈCNIC PER A BAIXA TENSIÓ (PER A LA POTÈNCIA TOTAL DEPENDENT DE LES MATEIXES).

PER A CADA SUBMINISTRAMENT INDIVIDUAL S'HA DE POSICIONAR LA POTÈNCIA A CONTRACTAR A FI DE CONÈIXER LES DADES TÈCNICQUES DELS COMPONENTS DE LA INSTAL·LACIÓ PRIVADA RECOMANATS.

El període de validesa de les presents condicions tècniques és l'indicat a la carta de condicions tècnico-econòmiques.



Plànol de distribució de la caseta de jardins.



Façana posterior de la caseta de jardiners (costat de la parcel·la de jardí)

2.2. SUBMINISTRAMENT D'AIGUA POTABLE.

Adjunto les condicions tècniques i econòmiques de la sol·licitud:



OFERTA NÚMERO	120108920
---------------	-----------

I.M. PARCS I JARDINS DE BARCELONA
TORRENT DE L'OLLA 218
08012 Barcelona

Barcelona, 31 de gener de 2025

Data de venciment: 31 de juliol de 2025

QUANTITAT	CONCEPTE	PREU UNIT.	PREU TOTAL
	Finca del subministrament: VENTURA RODRIGUEZ 8 , al terme municipal de Barcelona .		
	Subministrament per: Escom.Independent		
	Conceptes a càrrec del client:		
1 UN	Dret d'escomesa cabal 2,5 m3/h	1.125,36	1.125,36 EUR
1 UN	Escomesa interna independent cabal 2,5m3/h Dte. en %	564,42 -40,00%	564,42 EUR -225,77 EUR
	Subtotal		1.464,01 EUR
	Base Imposable	EUR	1.464,01 EUR
	IVA 21%		307,44 EUR
	TOTAL		1.771,45 EUR
	DADES FACTURA ELECTRÒNICA Nº expedient: Codis DIR3: L01080193/L01080193/L01080193		

Aigües de Barcelona, Empresa Metropolitana de Gestió del Cicle Integral de l'Aigua, S.A.
Inscrita en el Registre Mercantil de Barcelona, Full B-441030, Full 142, Tom 43889 del Llibre de Societats. NIF A88298435

Pàg. 1 / 1

L'arqueta pel comptador es construirà de mides per un cabal de 2,5 m3/h segons les característiques i prescripcions tècniques que determina Agbar i es construirà en el punt determinat per la companyia subministradora.

3. ÀMBIT DE L'ACTUACIÓ

L'àmbit d'actuació és la vorera del carrer Ventura Rodríguez, en un tram proper a la caseta, degut a que els treballs suposen la construcció de l'armari d'e-distribució i de l'arqueta d'Agbar, així com el recorregut del traçat dels serveis des d'aquests punts fins connectar amb l'interior de la caseta de jardiners.

4. TERMINI D'EXECUCIÓ DE LES OBRES

S'estima un termini total per a l'execució de les obres **d'un mes i dues setmanes** des de la signatura de l'acta de replanteig.

5. PRESSUPOST.

Nº	ESCOMESA AIGUA	Ut.	Preu/Ut.	Total€
1	Execució de cala en vorera per verificar el traçat de la canonada existent d'aigua potable ubicat proper de la caseta, inclou la demolició del paviment existent amb excavació manual de 1,50x1,00 i 1 m. de fondària.	1	385,00	385,00
2	Formació de pericó de registre per escomesa i comptador d'aigua potable de 120x60 cm per 1m. de fondària màxima formada de paret de maó tipus <i>gero</i> arrebossada i lliscada interior amb solera de graves i subministrament i col·locació de conjunt de marc i dues tapes de fosa grisa tot segons determina les prescripcions de Agbar.	1	950,00	950,00
3	Subministrament i col·locació de tub de PE de 1" de diam. Nominal i de 16 bar de pressió i connectar amb la instal·lació interior de la caseta amb els elements accessoris necessaris i flexo segons prescripcions de Agbar. Inclòs demolició de paviment , excavació de rasa amb mitjans manuals fins a 5 metres de longitud, terraplenat i compactat de la mateixa i reposició de paviment igual al existent sobre solera de formigó de 10 cm de gruix.	1ut	1.600,00	1.600,00
4	Pressupost nº120108920 de AGBAR per Drets d'Escomesa per instal·lar comptador per un cabal de 2,5 m3/h.	1	1.464,01	1.464,01

5	Subministrament i col·locació d'accessoris vàlvules, flexo i tots els elements necessaris segons prescripcions tècniques de Agbar.	1Ut	350,00	350,00
2	ESCOMESA ELÈCTRICA			
1	Execució de cala en vorera per verificar la línia elèctrica existent, inclou demolició del paviment i excavació manual de 1,50 x1,50 mts. fins a 1 mt. de fondaria.	1	385,00	385,00
2	Subministrament i col·locació d'armari per comptador elèctric d'acer inoxidable Aisi-304 a dos cares pintat Ral-7021, de característiques tipus monòlit segons les especificacions tècniques de <i>e-distribució</i> (segons determina la sol·licitud nº 0000931134-1). Inclou caixa de seccionament caixa de proteccions panys anti-vandàlics reforçats amb clau JIS (mòdul companyia). Inclou els mecanismes CS + CPM-MF2 P < 15 Kw. Inclou també el sòcol i bancada 300mm en acer inoxidable polit.	1	5.870,00	5.870,00
3	Treballs d'obra civil per execució de rasa de fins a 8 mts. de longitud des del CGP fins connectar amb el quadre de connexions de dins de la caseta, inclòs els treballs d'enderroc del paviment i excavació manual de la rasa i col·locació de dos tubs de PE de 110 mm, i terraplenat de rasa i reposició de paviment.	1Ut	1.550,00	1.550,00
4	Subministrament i estesa de cable amb conductor de coure de 0,6/1 kV de tensió assignada, amb designació RZ1-K tripolar, de secció 3 x 25 mm ² , amb coberta del cable de poliolefines amb baixa emissió de fums, col·locat en tub.	25ml	15,50	387,50
5	Treballs de connexió de la nova línia elèctrica amb el quadre de connexions de l'interior de la caseta	1Ut	600,00	600,00

6	Certificat de la instal·lació de baixa tensió en edificis per un instal·lador autoritzat inscripció de la modificació de la instal·lació actual al registre d'Instal·lacions de seguretat industrial de la Generalitat (CIE i RITSIC)	1Ut	350,00	350,00
7	PA A justificar per imprevistos per possibles afectacions en els serveis existents.	1ut	850,00	850,00
	Gestió de residus			
8	PA. A justificar per la carrega i transport i gestió de residus a un dipòsit autoritzat.	1	550,00	550,00
9	PA. Per Seguretat i Salut de l'obra	1	350,00	350,00
	Total Pressupost d'Execució Material			15.641,51
	Despeses Generals d'Empresa		13%	2.023,40
	Benefici Industrial		6%	938,49
	Subtotal Pressupost			18.613,40
	Iva.		21%	3.908,81
	TOTAL PRESSUPOST PER CONTRACTE IVA INCLÒS			22.522,21

Barcelona, a 6 de Maig de 2025

Jordi Carulla Domènech
Departament de Projectes i Manteniment.
Institut Municipal de Parcs i Jardins de Barcelona