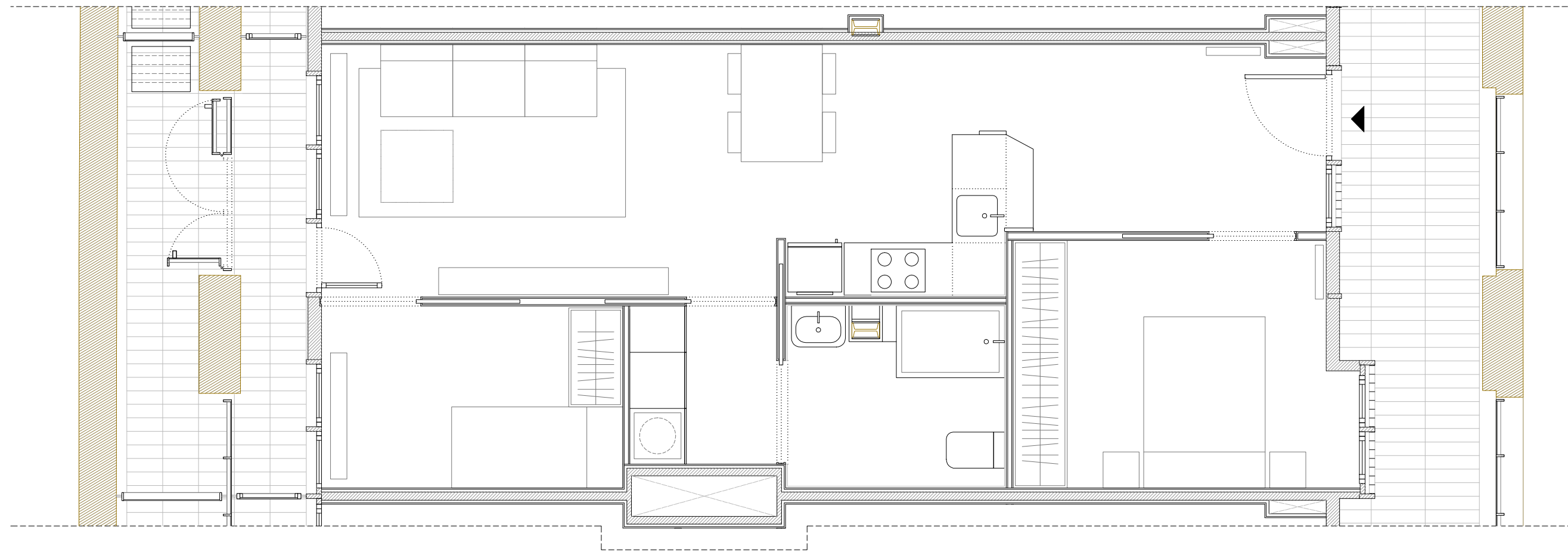


C/ Parellada 9
 PLANTA BAIXA - PORTA 1 tipus B1

Superfície útil interior: 55,15m ²
Superfície útil computable: 59,98m ²
Superfície construïda: 61,00m ²



R + B arqts.		MERCÈ BERENGUÉ IGLESIAS JOSÉ MIGUEL ROLDÁN ANDRADE www.rotanberengue.com	
Ajuntament de Barcelona		Institut Municipal de l'Habitatge	
Rehabilitació i construcció d'Habitatges Dotacionals			DATA MARÇ 2019
SITUACIÓ: Antiga Fàbrica Fabra i Coats C/ Parellada, 9 Barcelona			N° P.M.H. 763
PLANOL HABITATGE ARQUITECTURA	ESCALA A3 1/50	N°	
L'Arquitecte JOSÉ MIGUEL ROLDÁN ANDRADE, arq.	El Patronat M. de l'Habitatge	El Contractista	

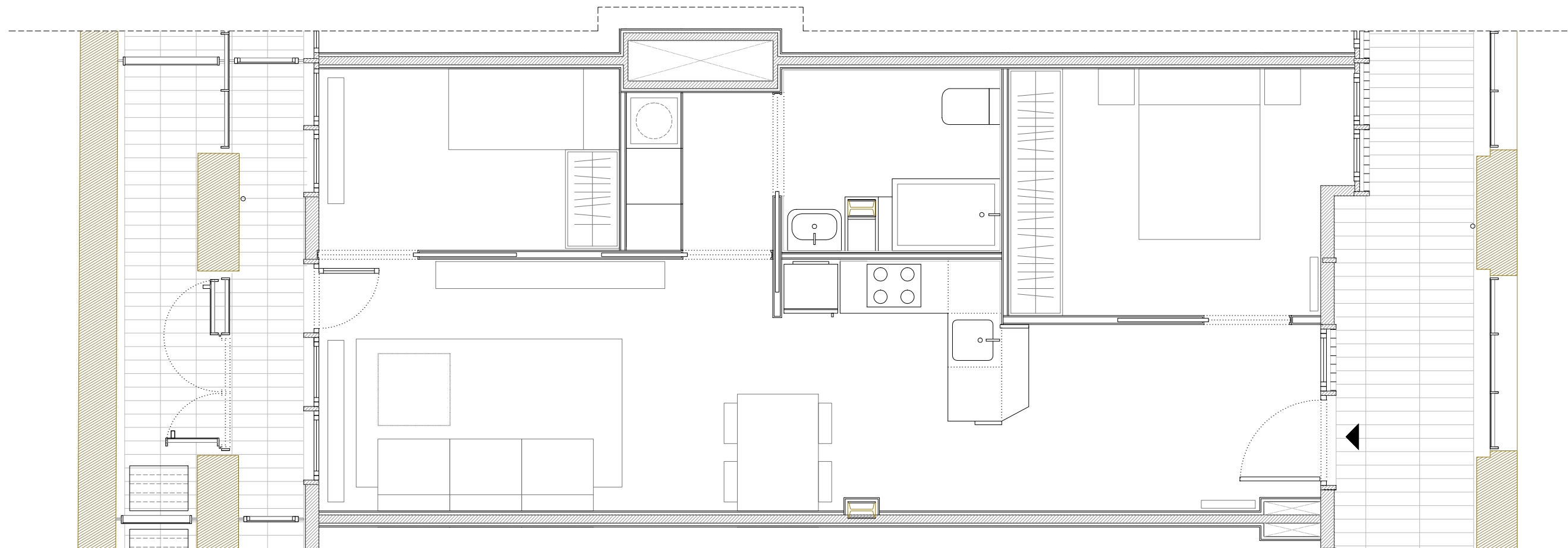


C/ Parellada 9
 PLANTA BAIXA - PORTA 2 tipus A2

Superfície útil interior: 53,26m ²
Superfície útil computable: 58,08m ²
Superfície construïda: 59,10m ²



R + B arqts. MERCÈ BERENGUÉ IGLESIAS JOSÉ MIGUEL ROLDÁN ANDRADE www.rotanberengue.com		Institut Municipal de l'Habitatge
Ajuntament de Barcelona		DATA MARÇ 2019
Rehabilitació i construcció d'Habitatges Dotacionals		
SITUACIÓ: Antiga Fàbrica Fabra i Coats C/ Parellada, 9 Barcelona		N° P.M.H. 763
PLANOL HABITATGE ARQUITECTURA	ESCALA A3 1/50	N°
L'Arquitecte JOSÉ MIGUEL ROLDÁN ANDRADE, arq.	El Patronat M. de l'Habitatge	El Contractista

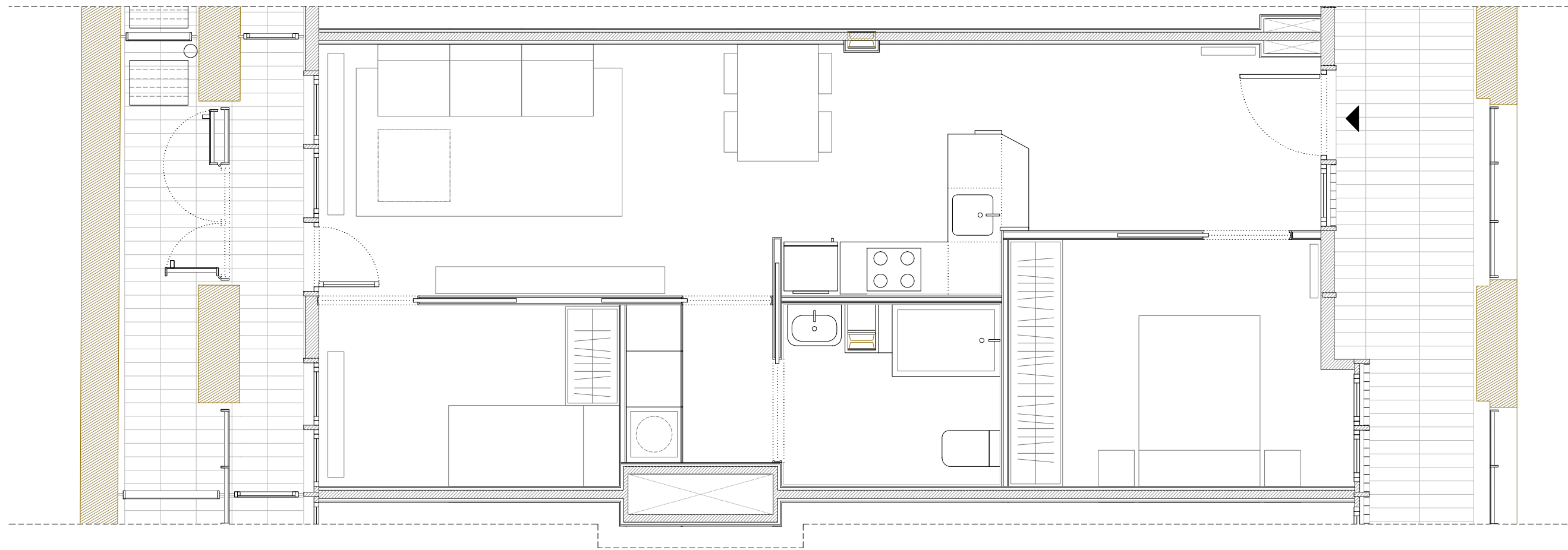


C/ Parellada 9
 PLANTA BAIXA - PORTA 3 tipus A2

Superfície útil interior: 53,26m ²
Superfície útil computable: 58,08m ²
Superfície construïda: 59,10m ²




R + B arqts.		MERCÈ BERENGUÉ IGLESIAS JOSÉ MIGUEL ROLDÁN ANDRADE www.rotanberengue.com	
Ajuntament de Barcelona		Institut Municipal de l'Habitatge	
Rehabilitació i construcció d'Habitatges Dotacionals		DATA	MARÇ 2019
SITUACIÓ: Antiga Fàbrica Fabra i Coats C/ Parellada, 9 Barcelona		Nº P.M.H.	763
PLANOL	HABITATGE ARQUITECTURA	ESCALA	Nº
		A3	1/50
L'Arquitecte	El Patronat M. de l'Habitatge	El Contractista	
JOSÉ MIGUEL ROLDÁN ANDRADE, arq.			

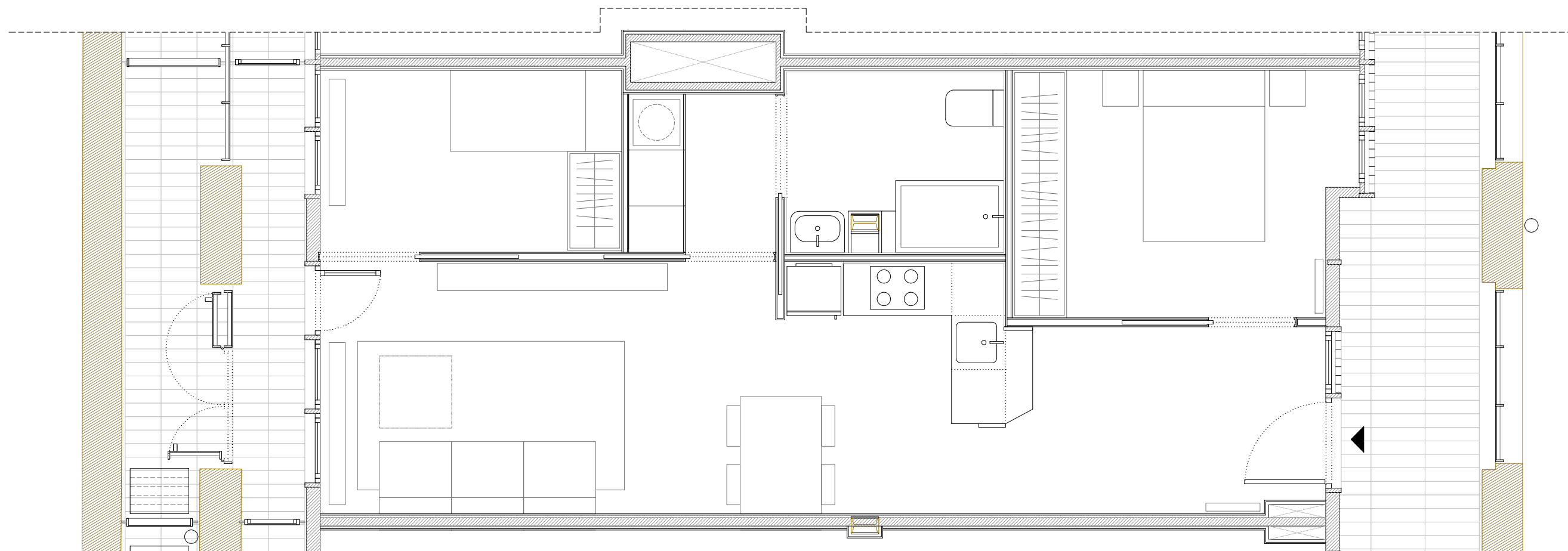


C/ Parellada 9
 PLANTA BAIXA - PORTA 4 tipus A2

Superfície útil interior: 53,26m ²
Superfície útil computable: 58,08m ²
Superfície construïda: 59,10m ²

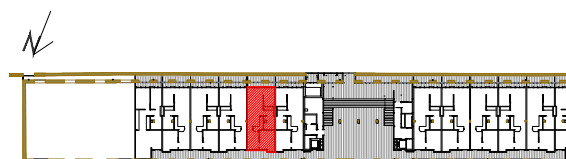


R + B arqts. <small>MERCÈ BERENGUÉ IGLESIAS JOSÉ MIGUEL ROLDÁN ANDRADE www.rotanberengue.com</small>		Institut Municipal de l'Habitatge	
Ajuntament  de Barcelona			DATA MARÇ 2019
Rehabilitació i construcció d'Habitatges Dotacionals			
SITUACIÓ: Antiga Fàbrica Fabra i Coats C/ Parellada, 9 Barcelona			N° P.M.H. 763
PLANOL HABITATGE ARQUITECTURA	ESCALA A3 1/50	N°	
L'Arquitecte JOSÉ MIGUEL ROLDÁN ANDRADE, arq.	El Patronat M. de l'Habitatge	El Contractista	



C/ Parellada 9
 PLANTA BAIXA - PORTA 5 tipus A2

Superfície útil interior: 53,26m ²
Superfície útil computable: 58,08m ²
Superfície construïda: 59,10m ²



R + B arqts.		MERCÈ BERENGUÉ IGLESIAS JOSÉ MIGUEL ROLDÁN ANDRADE www.rotanberengue.com	
Ajuntament de Barcelona		Institut Municipal de l'Habitatge	
Rehabilitació i construcció d'Habitatges Dotacionals		DATA	MARÇ 2019
SITUACIÓ: Antiga Fàbrica Fabra i Coats C/ Parellada, 9 Barcelona		Nº P.M.H.	763
PLANOL	HABITATGE ARQUITECTURA	ESCALA	Nº
		A3	1/50
L'Arquitecte	El Patronat M. de l'Habitatge	El Contractista	
JOSÉ MIGUEL ROLDÁN ANDRADE, arq.			