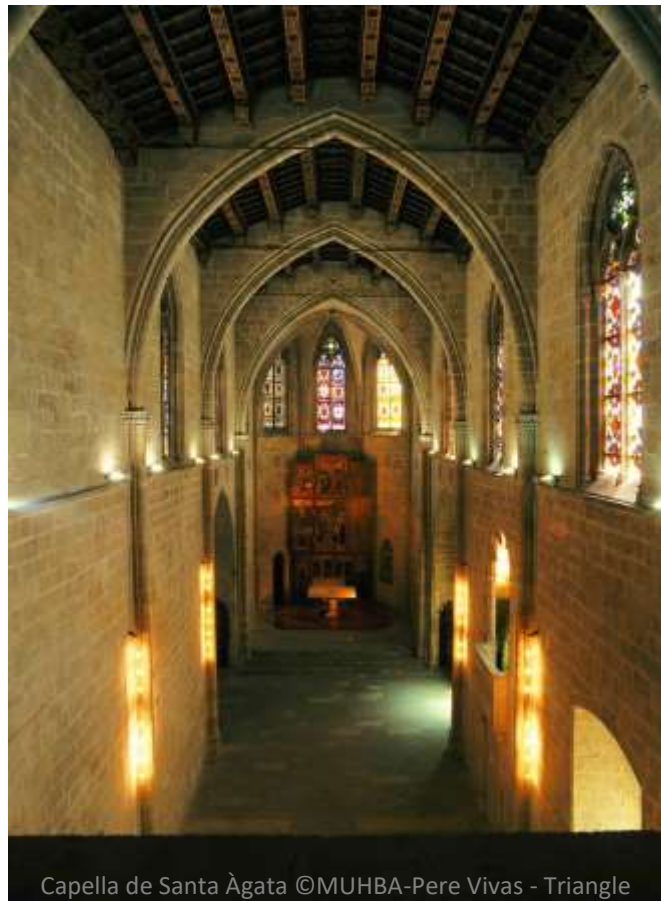


CAPELLA DE SANTA ÀGATA



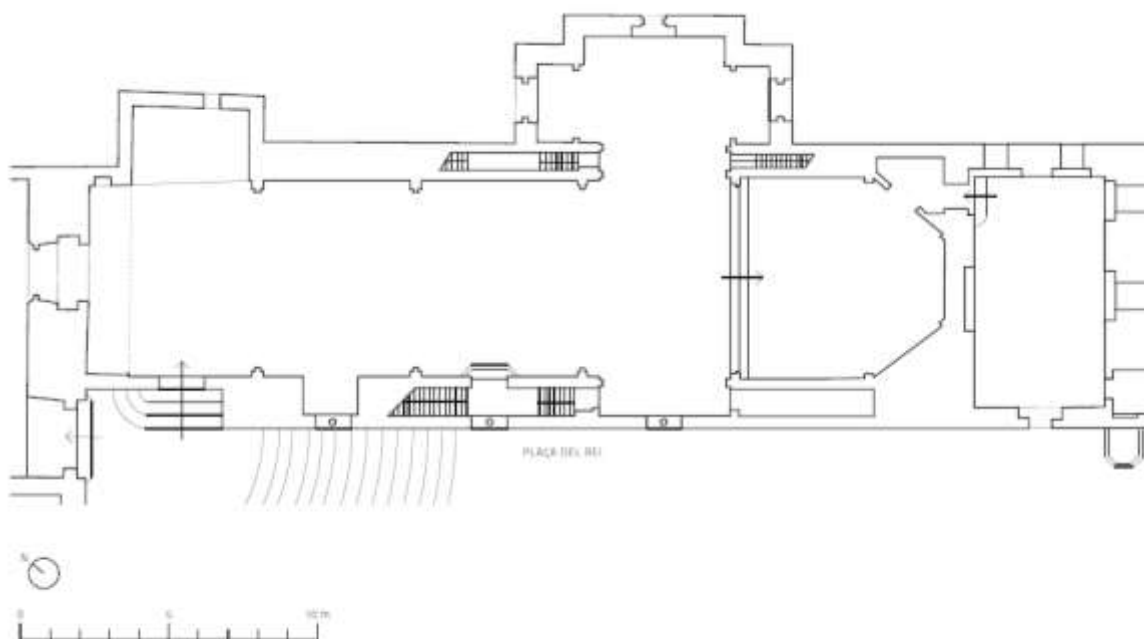
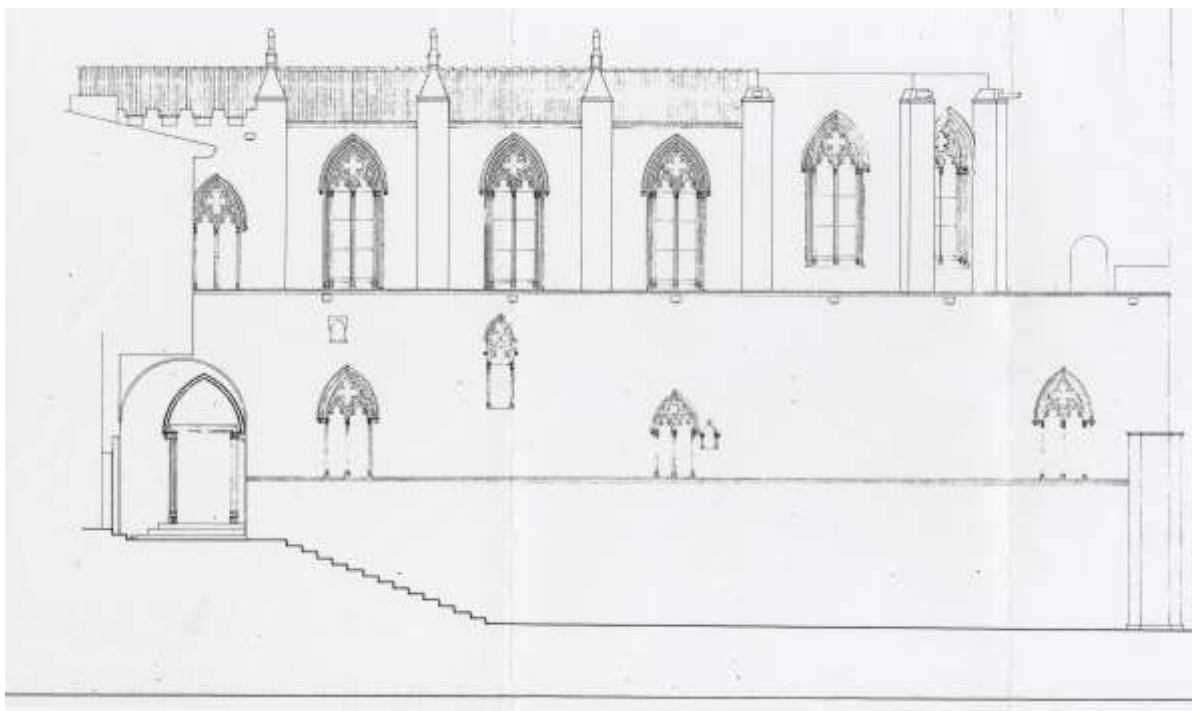
Capella de Santa Àgata ©MUHBA-Pere Vivas - Triangle

**CONDICIONS TÈCNIQUES I
SISTEMES DE SEGURETAT**

Introducció:

La capella de Santa Àgata és la capella del Palau reial de Barcelona. Es tracta d'un edifici gòtic construït a inicis del segle XIV damunt la muralla romana. Consta d'una sola nau de tres arcs diafragmàtics amb contraforts que suporten la teulada de fusta, un petit creuer, dues capelles i la tribuna.

A la capella s'exposen de manera permanent dues obres: el retaule dit del Conestable i una pintura sobre taula de santa Àgata.



Aquest document és una còpia autèntica. L'Ajuntament de Barcelona custodia el document i les signatures originals.

Condicions tècniques.

1.- ZONES DE CÀRREGA I DESCÀRREGA

S'hi pot accedir amb qualsevol tipus de camió. Per a peces molt pesades, es fa necessari l'ús d'una grua per salvar l'alçada de l'escala d'entrada.

La Capella de Santa Àgata té accés directe des de la mateixa escala de Plaça del Rei i des de l'avantcambra, sala prèvia a la Capella, que amb comunicació amb l'exterior funciona com a espai de càrrega i descàrrega.

Accessos:

Obrir i tancar la porta pot incrementar, en la seva àrea d'influència, les variacions de clima. Es recomana mantenir-la sempre tancada.

2.- MAGATZEMS

Dins el Conjunt Monumental de la Plaça del Rei, del qual forma part la Capella de Santa Àgata, el museu disposa d'una sala de reserva de 25 m², climatitzada, amb tancaments de seguretat, càmeres i detectors volumètrics.

Atesa la manca d'un magatzem específic per als embalatges buits de les exposicions temporals, aquests són guardats en els magatzems climatitzats de les empreses de transport especialistes en obres d'art.

3.- CONDICIONS AMBIENTALS

Malgrat la solidesa de la construcció, els murs de la capella li proporcionen una relativa inèrcia tèrmica. Això és així perquè es tracta d'un edifici amb dues grans façanes que donen a l'exterior i la seva única nau discorre sota coberta. També hi contribueixen la gran quantitat de vitralls, així com l'existència d'una porta d'accés que comunica directament amb l'exterior.

Els murs proporcionen un cert amortiment envers la temperatura exterior (temperatura modulada), però les variacions es transmeten quasi de manera immediata. A nivell d'humitat, l'amortiment és molt superior, però igualment les variacions es transmeten de manera ràpida, siguin nivells elevats o baixos.

Edifici històric sense sistema de clima:

	Humitat relativa	Temperatura
Octubre – Març	43% – 71%	15-20°C
Abril – setembre	46% – 67%	21-26°C
	Oscil·lacions <8%	Oscil·lacions <1,5°C
	Valors ocasionals 40% - 78%	Valors ocasionals 13°C – 30°C

Si les obres que es vulguin exposar requereix unes condicions de temperatura i humitat relativa acotades caldrà que el muntatge expositiu proporcioni aquest microclima.

4.- INTENSITAT LUMÍNICA

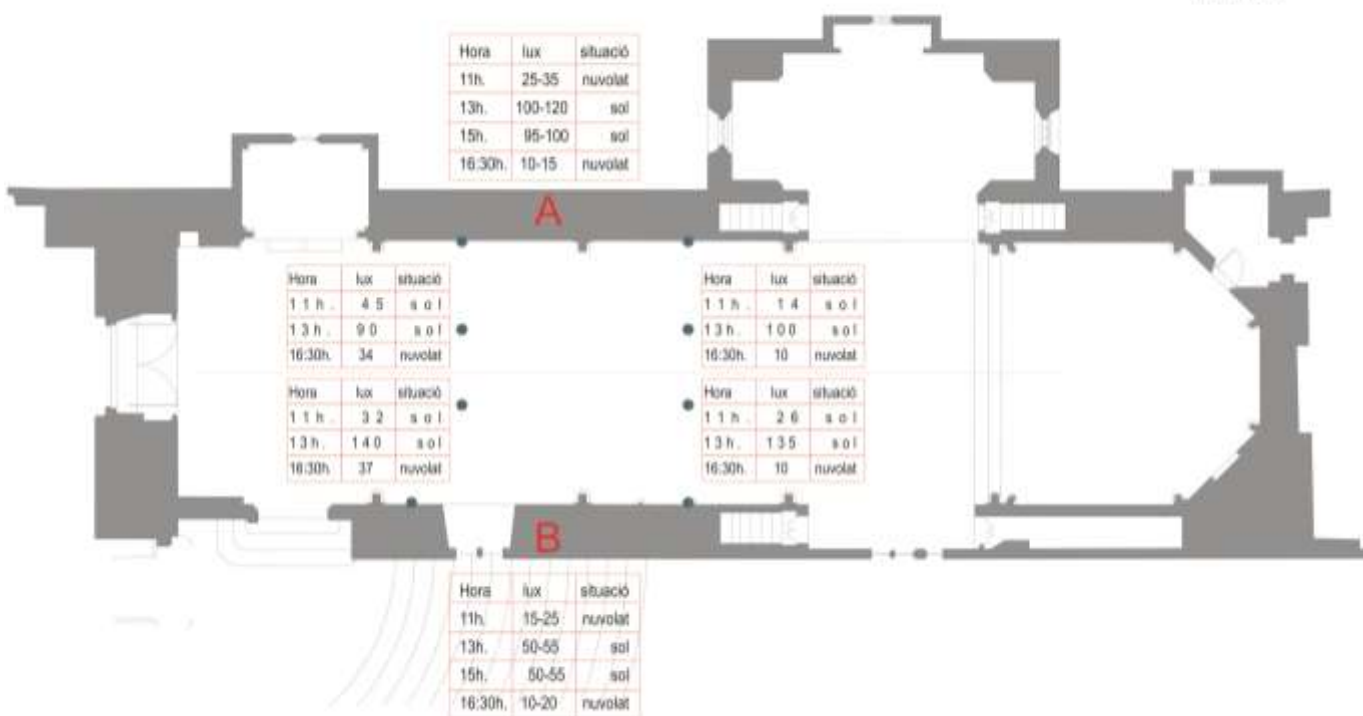
El sistema d'il·luminació general de la sala consisteix en unes guies electrificades situades al sostre, amb llum d'incandescència mitjançant focus halògens (12V, 50W), proveïts de regulador per controlar la intensitat.

A determinades hores del dia hi ha zones on els rajos penetren a través dels vitralls i incideixen directament sobre alguns punts de la superfície interior.

Els nivells d'il·luminació sumant la llum natural i artificial assoleixen els 140 lux aproximadament.

Capella de Santa Àgata, Barcelona.

Mesures lux: 30-01-2014
31-01-2014
03-02-2014



Mapa de distribució de valors lux a la Capella de Santa Àgata

5.- CONDICIONS DE SEGURETAT I VIGILÀNCIA

Les sales del museu tenen un circuit tancat de televisió (CCTV) format per diverses càmeres. També hi ha un sistema electrònic antiintrusió constituït per detectors de pas (volumètrics d'infraroig i microones) a tots els accessos i finestres. Al mateix temps hi ha tancaments de seguretat a portes i finestres. Aquest sistema es complementa amb mesures ajustades a cada exposició.

Central de seguretat:

Sistema de seguretat electrònic	Sí
Tipus de sistema d'alarma	Central antiintrusió
Freqüència de revisió dels sistemes	mensual
Responsable de revisió dels sistemes	Cap de seguretat
Enregistrament de senyals d'alarma rebudes incloent-hi dia, hora, acció presa i causa	Sí
Responsable del manteniment dels enregistraments	Empresa especialitzada homologada

Vigilància humana:

El MUHBA disposa, les 24 hores del dia, de personal de seguretat equipat amb ràdiotransmissors i telèfons. Aquest personal contractat pertany a una companyia externa especialitzada, homologada pel Ministeri d'Interior, i està especialment entrenat per treballar en el nostre museu. Davant d'una situació d'emergència tot aquest personal disposa dels mitjans operatius corresponents.

Guàrdies de seguretat 24 h	1 en centre de control
Núm. guàrdies horari obert al públic	3
Supervisor de seguretat al càrrec	Sí
Núm. guàrdies horari tancat (nocturn)	1 en centre de control
Personal situat a entrades i sortides de l'edifici durant horari obert al públic	1 a cada porta
Procediment d'emergència en cas de robatori o vandalisme	Sí
Obertures a l'exterior de l'edifici protegides i connectades a alarma	Sí
Freqüència control dels objectes en exposició	4 vegades al dia

Condicions de seguretat i vigilància específiques per a exposicions

Amb motiu de l'organització d'exposicions temporals, cada vegada es dissenya un sistema especial de seguretat adequat al tipus d'objectes i requeriments dels museus prestadors. El sistema de CTTV s'amplia i s'adapta a la ubicació de les peces mitjançant la instal·lació de càmeres addicionals.

En cas de requeriment per part del prestador es poden reforçar les condicions de seguretat mitjançant tancament de seguretat i els sistemes d'alarmes següents: sensors de vibració, sensor antiruptura de vidre, sistema de doble contacte amb barra metàl·lica, sistema de doble feix d'infrarojos, etc.

El museu reforça el nombre de vigilants en funció de les característiques de cada exposició.

6.- SISTEMES D'ALARMA I DE PROTECCIÓ CONTRA INCENDIS

Alarma

- 1 central d'incendis gestionada per ordinador
- Detectores de fums
- Polsadors manuals d'alarma

Resposta

El museu disposa d'extintors de pols ABC de 6 dm³, extintors de CO₂ davant dels quadres elèctrics, més un reforç d'extintors de pols de 6 dm³, distribuïts a la sala en funció del tipus d'exposició.