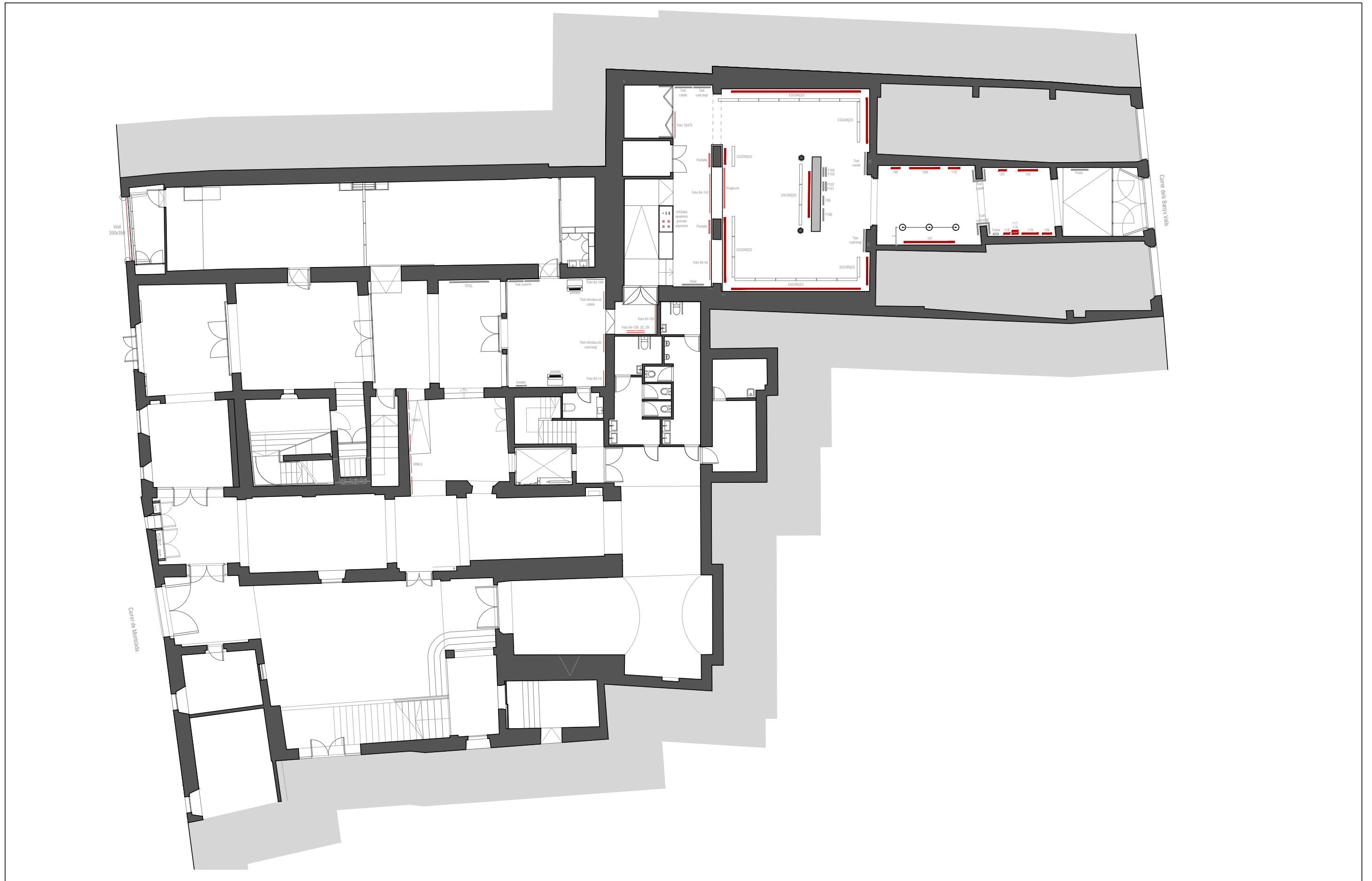




ÍNDEX

PLANTA GENERAL	PAG. 01
PLANTA SALA	PAG. 02
PLANTA ACOTADA	PAG. 03
PLANTA CONSTRUCCIÓ	PAG. 04
PLANTA PINTURA	PAG. 05
PLANTA GRAFISME	PAG. 06
PLANTA IL·LUMINACIÓ	PAG. 07
PLANTA AUDIOVISUAL	PAG. 08
PLANTA RECORREGUTS	PAG. 09
PERSPECTIVA	PAG. 10
SECCIONS	PAG. 11 - 16
SEPARADORS	PAG. 17
SUPORT TEXT	PAG. 18
SUPORT PANTALLA	PAG. 19 - 20
CATENARIA	PAG. 21 - 22







Construcció_01: envà situat al mig de la sala format per taulers de fusta MDF ignífug de 16 mm de gruix i amb les següents dimensions; alçada 300 cm, longitud 420 cm, amplada 50 cm. L'interior de l'envà estarà format per una estructura de llistons de fusta i a l'interior del mateix es col·locaran pesos per tal de millorar la seva estabilitat.



PINTURA TABIQUES: NCS S 0500-N

Pintura pared sala fins a una altura de 3,2 metres
TOTAL: 167,5 m²

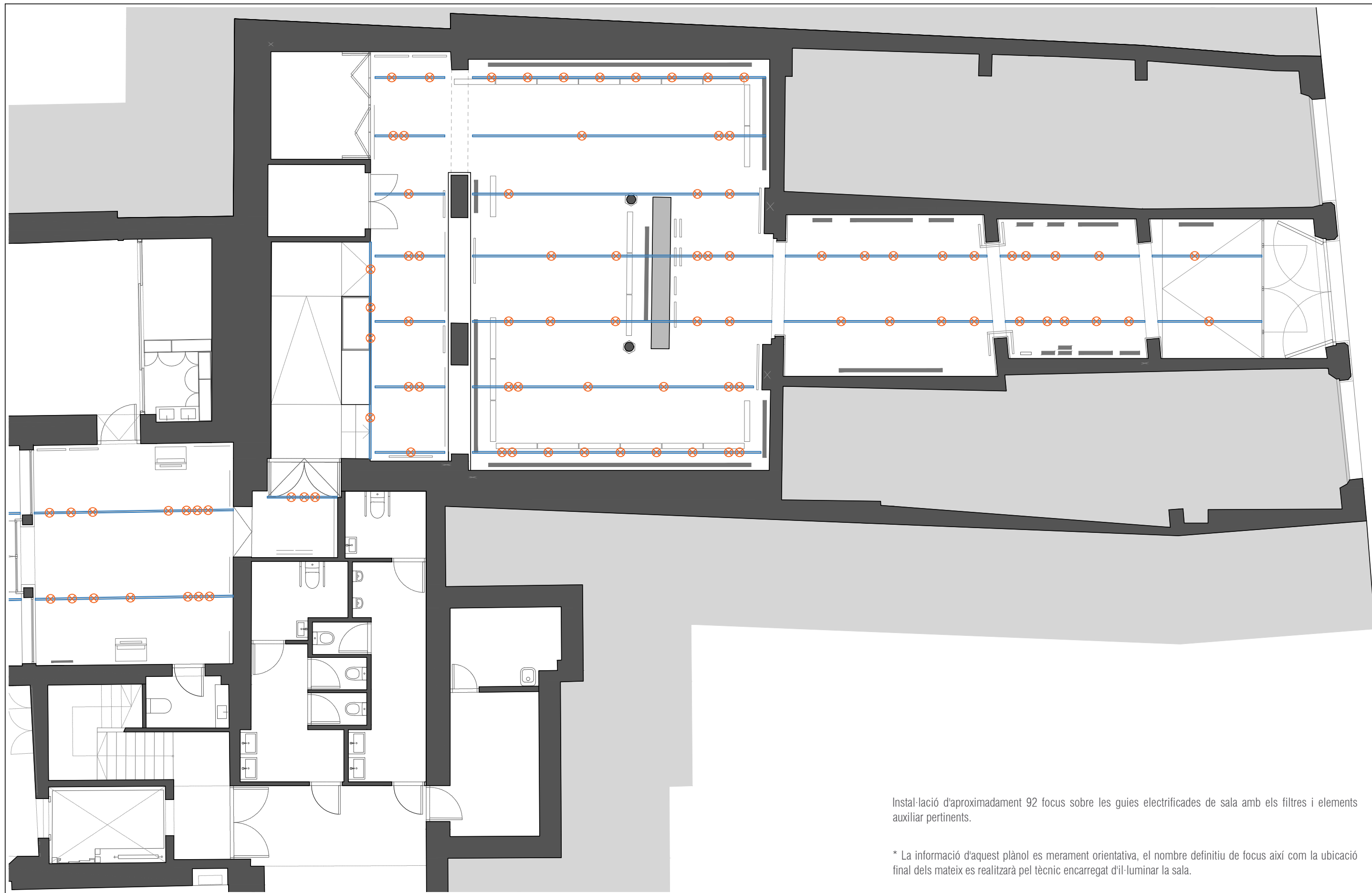
PINTURA TABIQUES: NCS S 1040-Y10R

Pintura pared sala fins a una altura de 3,2 metres
TOTAL: 58,6 m²

PINTURA TABIQUES: NCS S 1040-Y70R

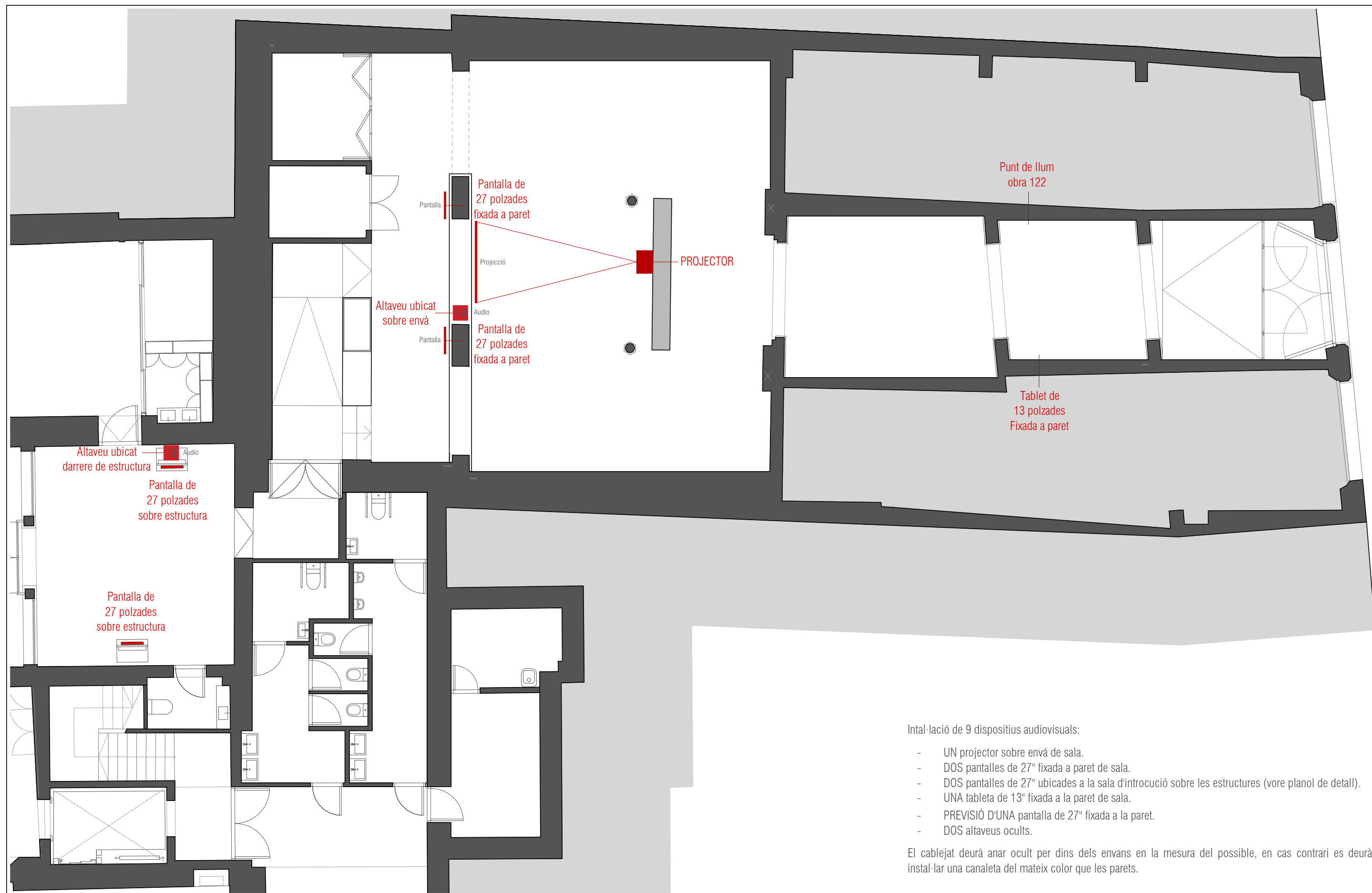
Pintura pared sala fins a una altura de 3,2 metres
TOTAL: 44,8 m²





Instal·lació d'aproximadament 92 focus sobre les guies electrificades de sala amb els filtres i elements auxiliar pertinents.

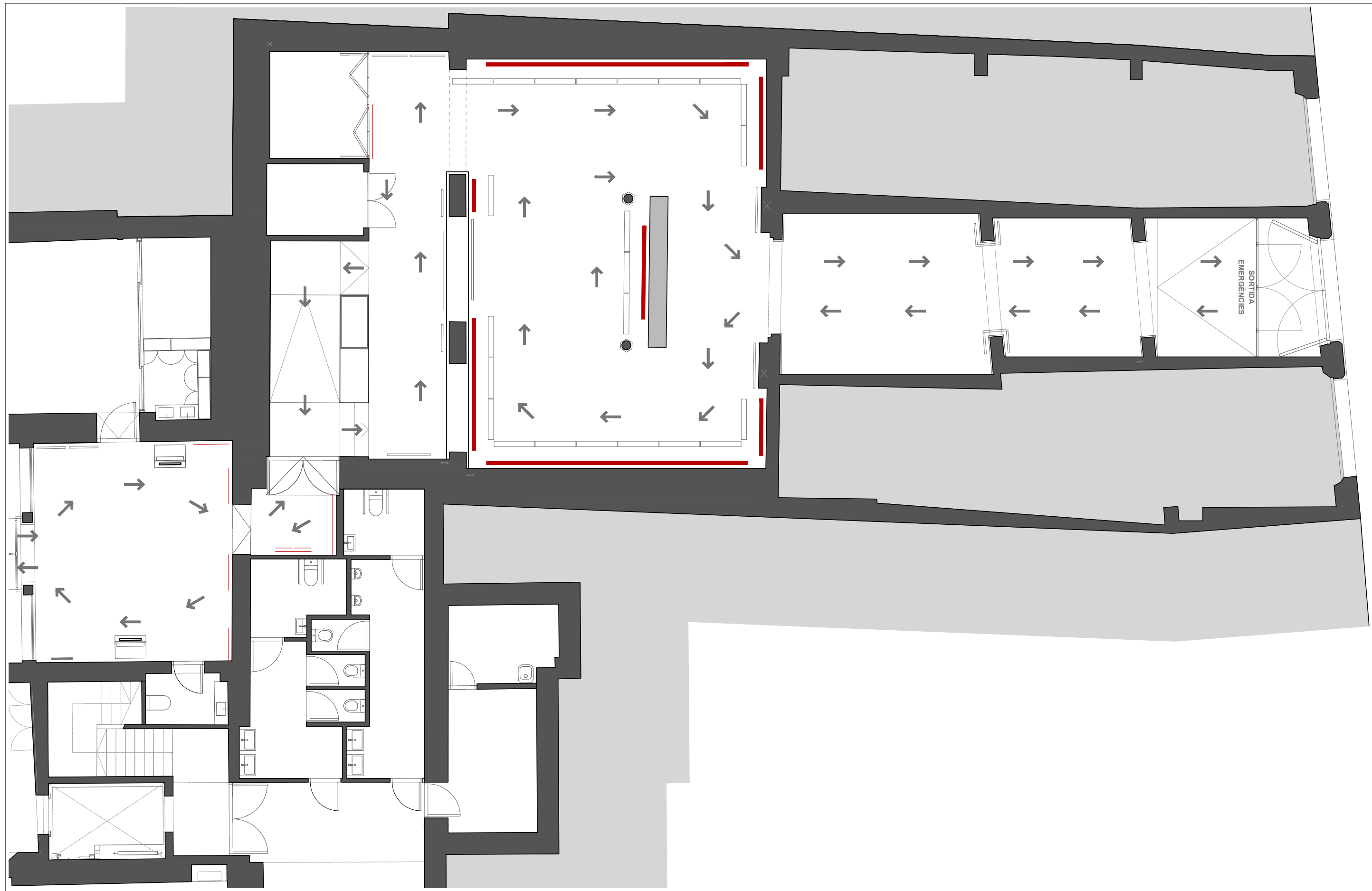
* La informació d'aquest plànol es merament orientativa, el nombre definitiu de focus així com la ubicació final dels mateix es realitzarà pel tècnic encarregat d'il·luminar la sala.

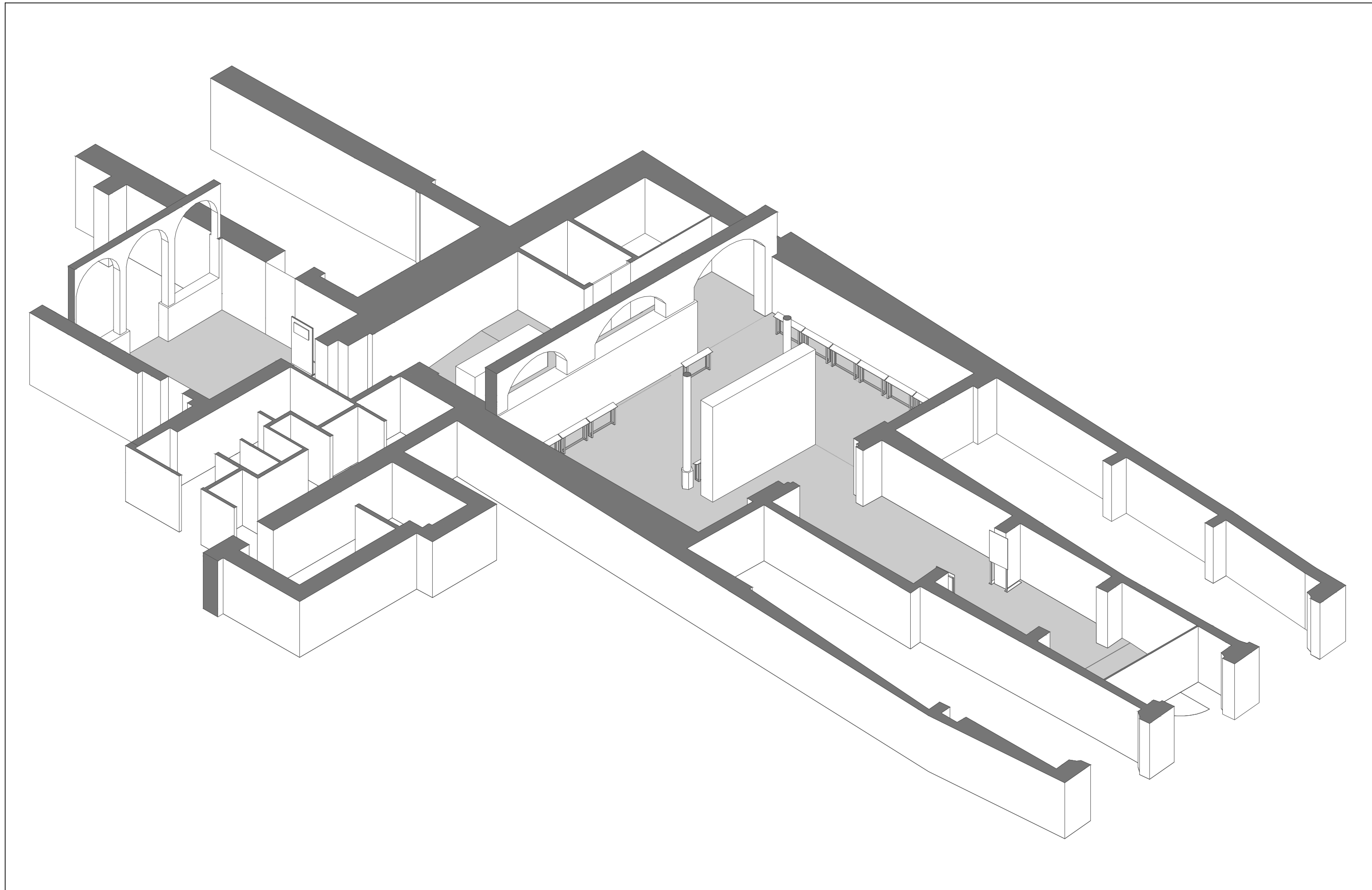


Instal·lació de 9 dispositius audiovisuals:

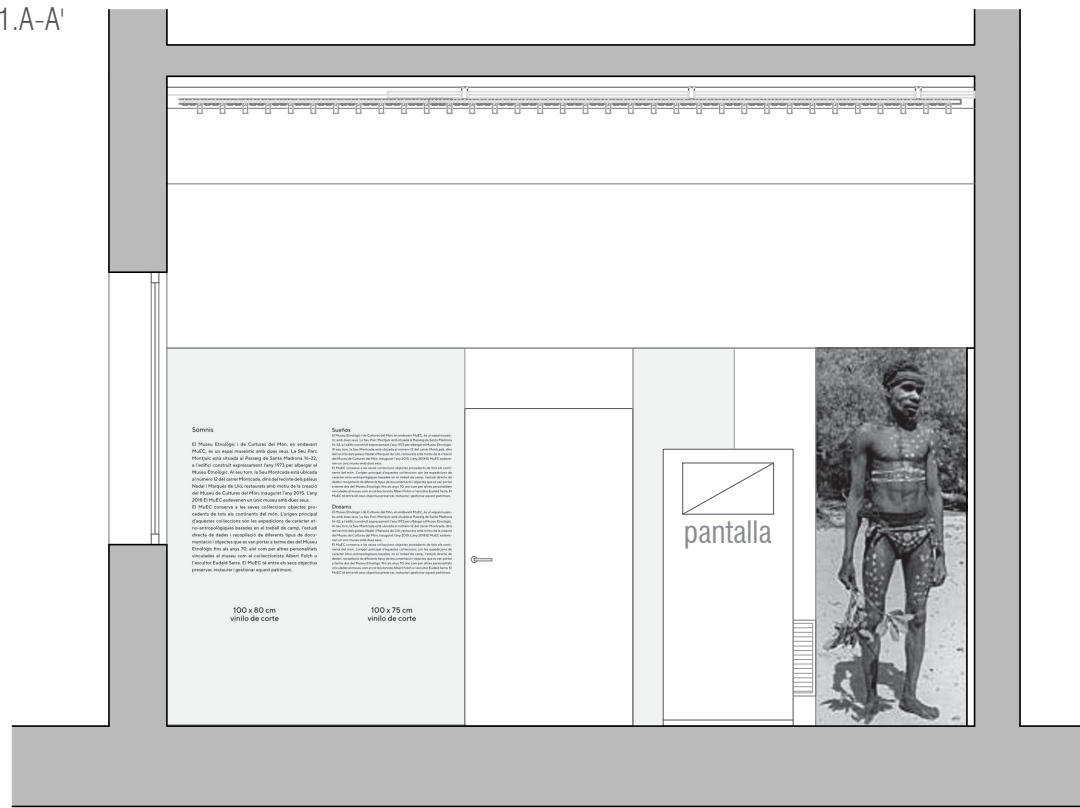
- UN projector sobre envà de sala.
- DOS pantalles de 27" fixada a paret de sala.
- DOS pantalles de 27" ubicades a la sala d'introducció sobre les estructures (vore planol de detall).
- UNA tableta de 13" fixada a la paret de sala.
- PREVISIÓ D'UNA pantalla de 27" fixada a la paret.
- DOS altaveus ocults.

El cablejat deurà anar ocult per dins dels envans en la mesura del possible, en cas contrari es deurà instal·lar una canaleta del mateix color que les parets.

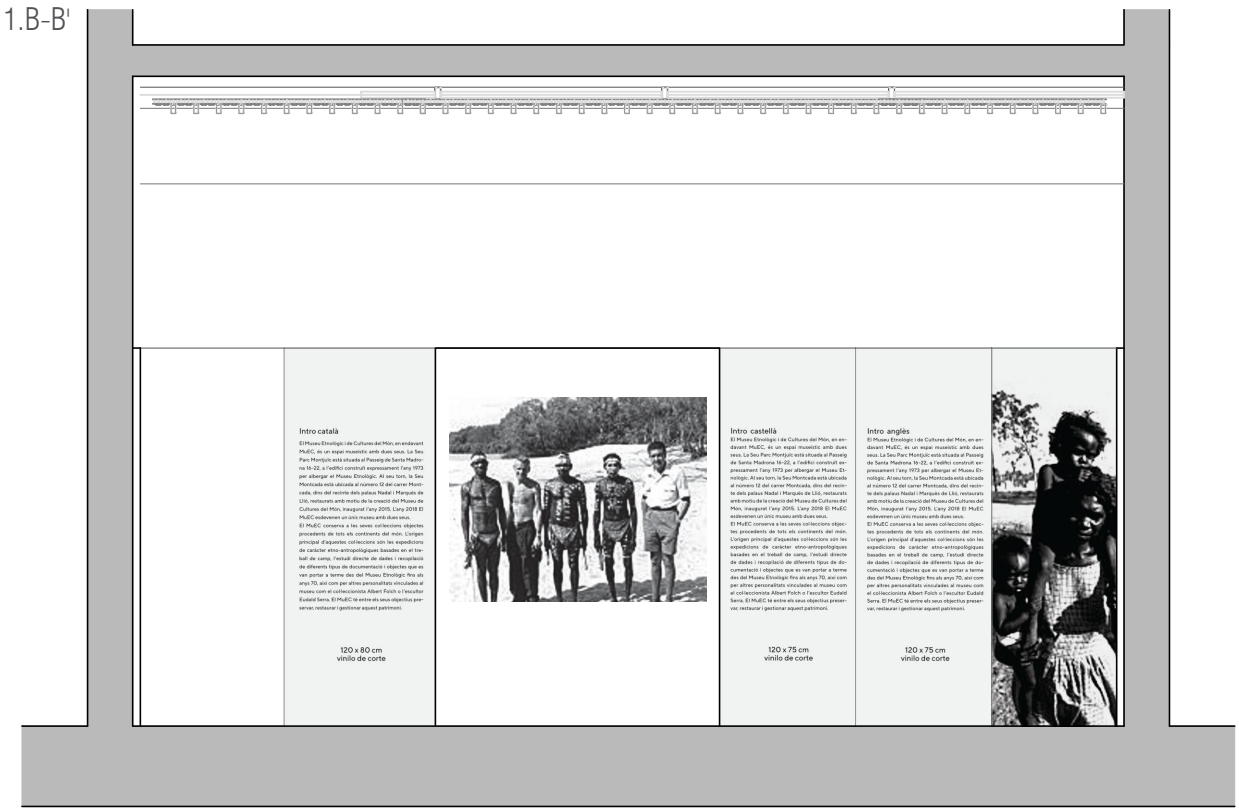




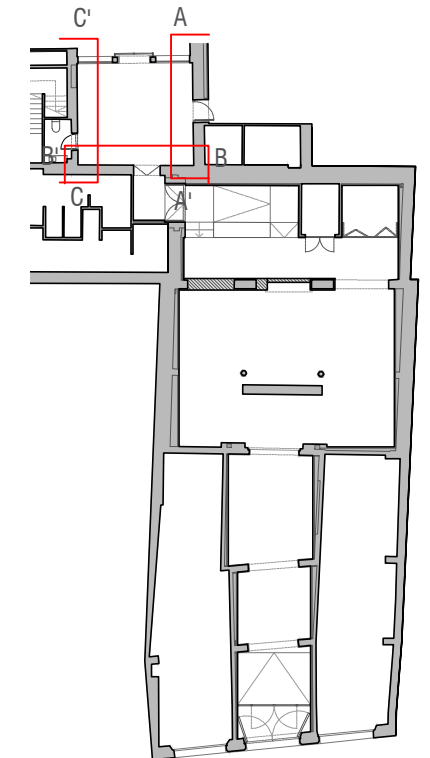
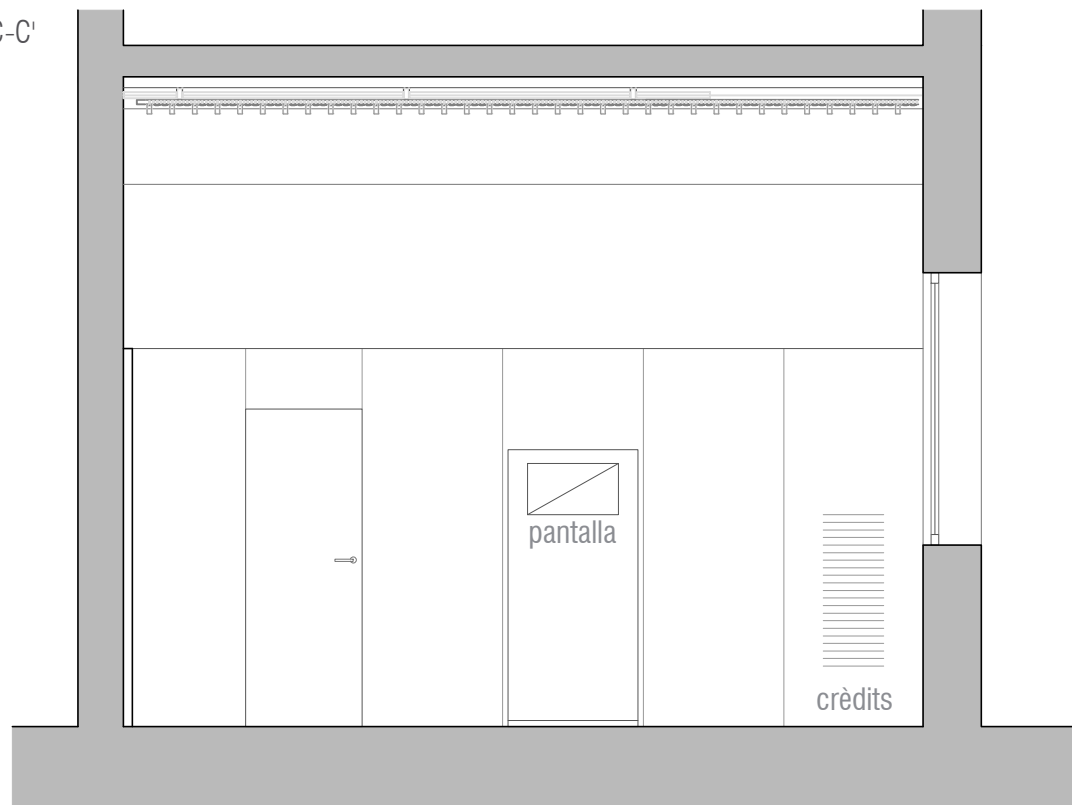
SECCIÓ 1.A-A'



SECCIÓ 1.B-B'

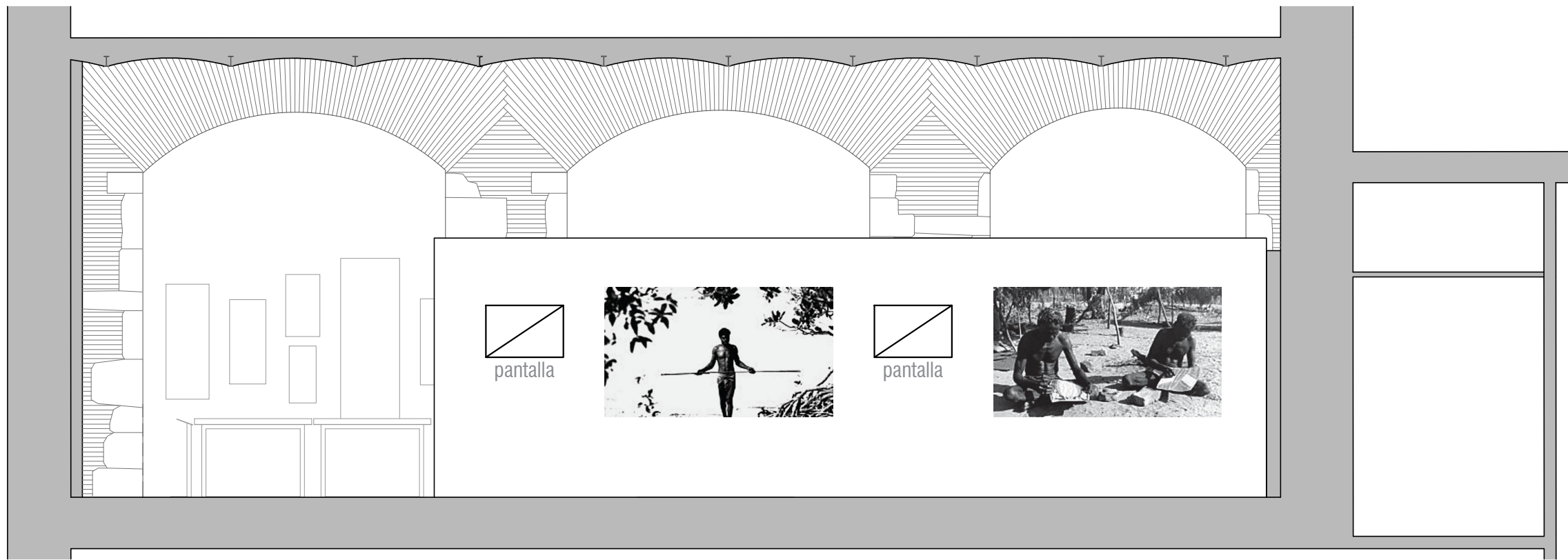


SECCIÓ 1.C-C'

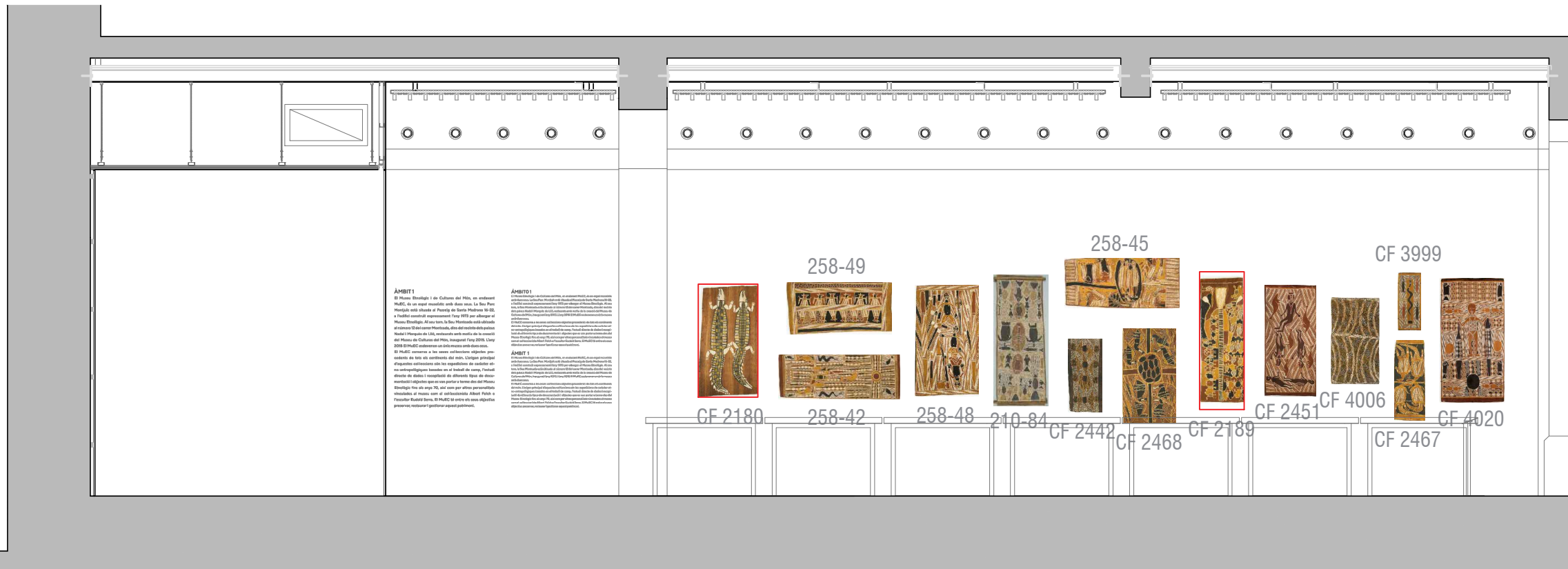


Aquest document és una còpia autèntica. L'Ajuntament de Barcelona custodia el document i les signatures originals.

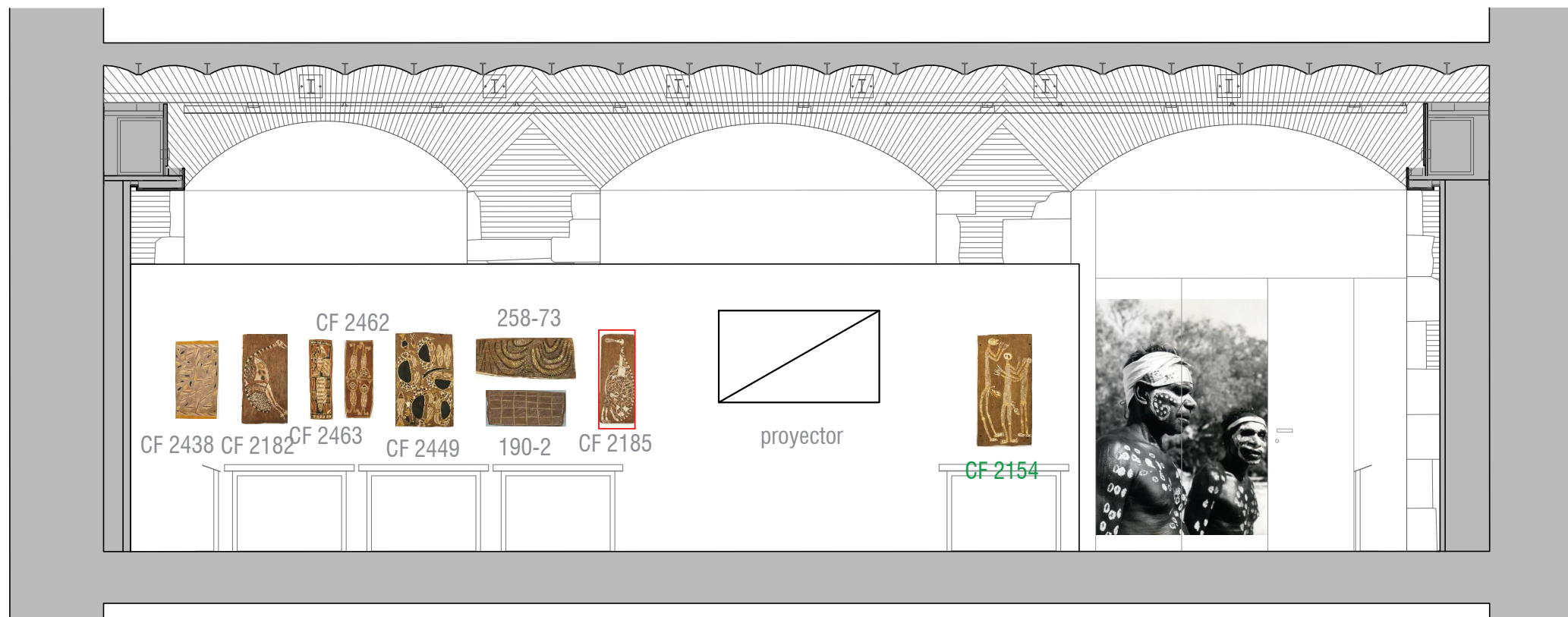
SECCIÓ 2.A-A'



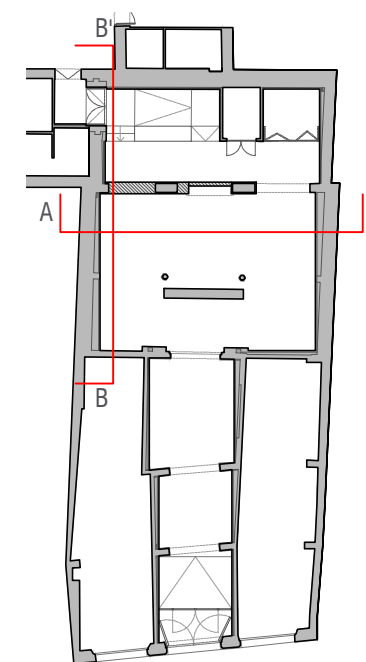
SECCIÓ 2.B-B'



SECCIÓ 3.A-A'



SECCIÓ 3.B-B'

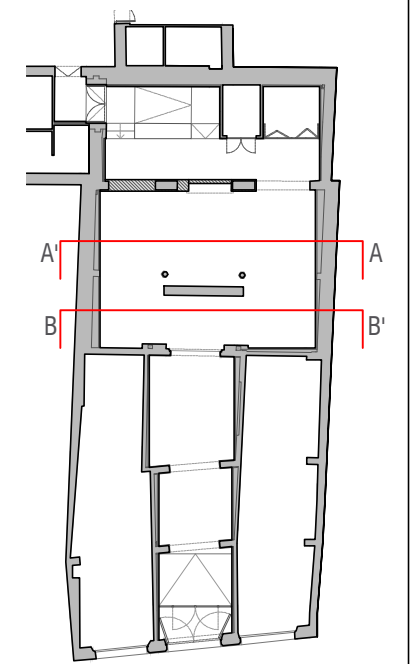
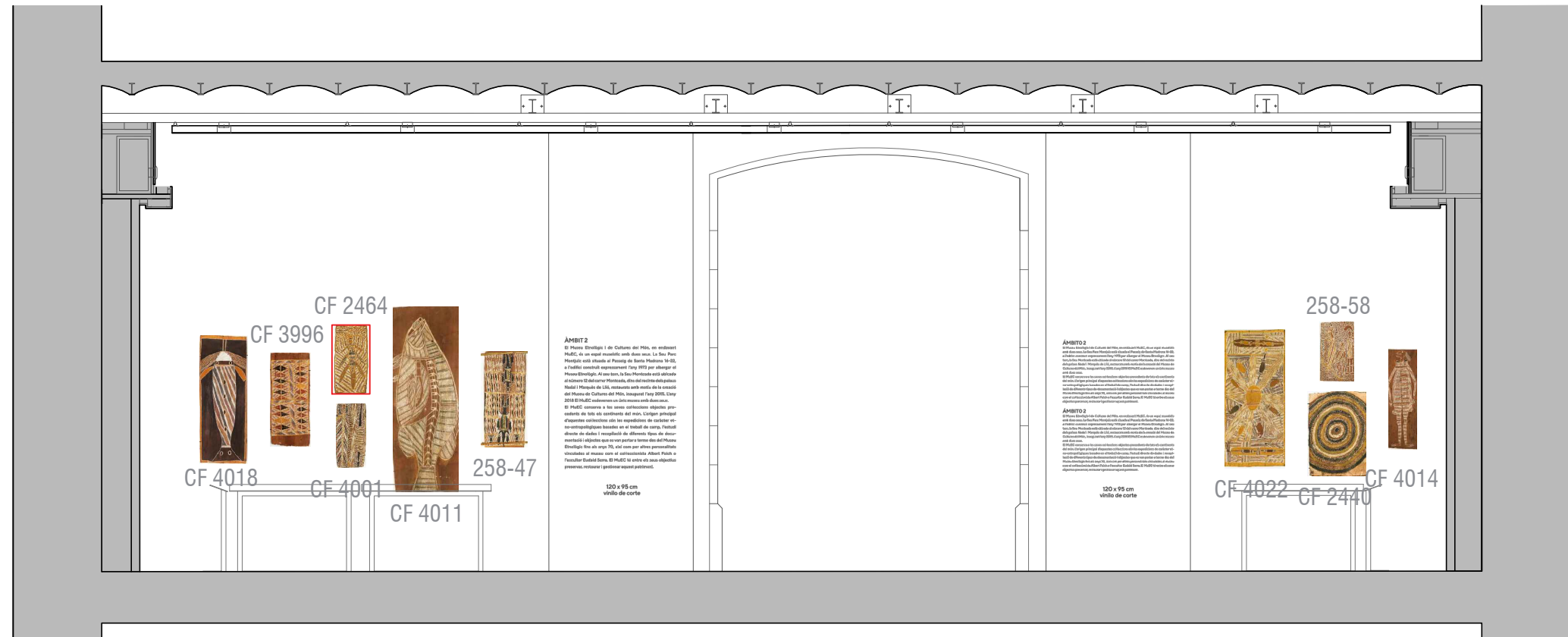


Aquest document és una còpia autèntica. L'Ajuntament de Barcelona custodia el document i les signatures originals.

SECCIÓ 4.A-A'

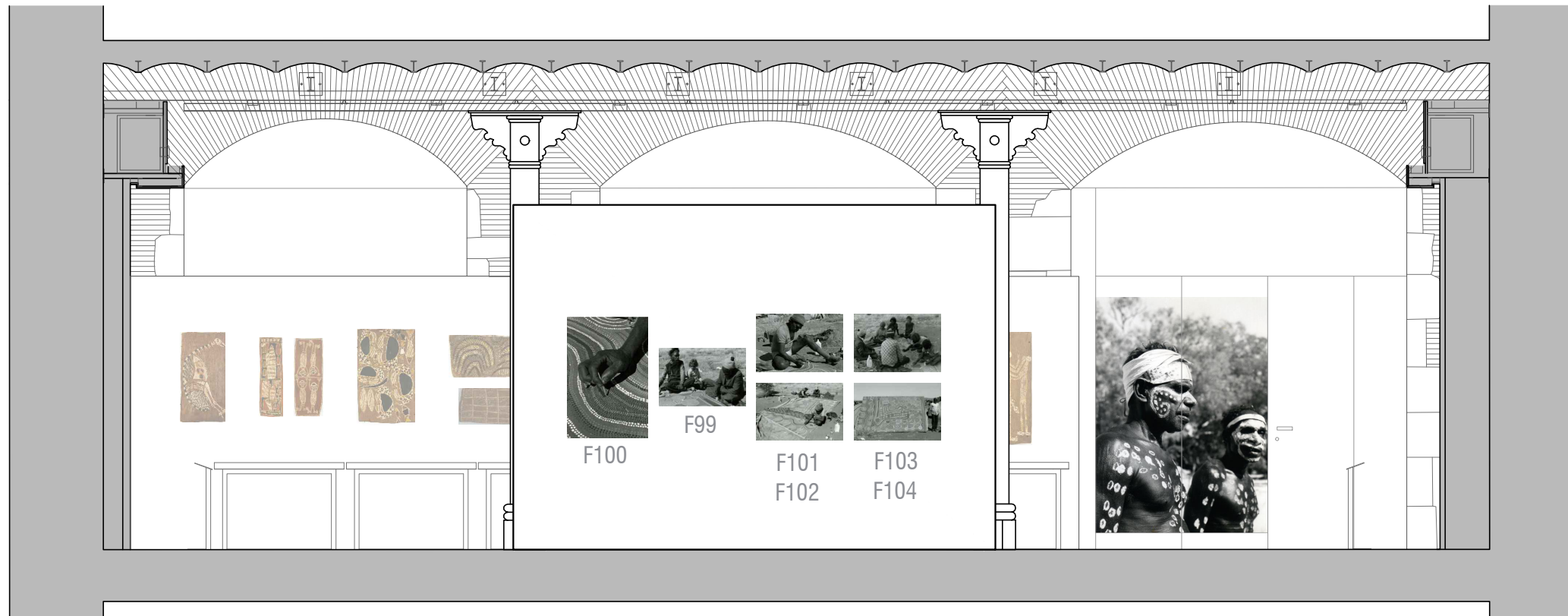


SECCIÓ 4.B-B'



Aquest document és una còpia autèntica. L'Ajuntament de Barcelona custodia el document i les signatures originals.

SECCIÓ 5.A-A'

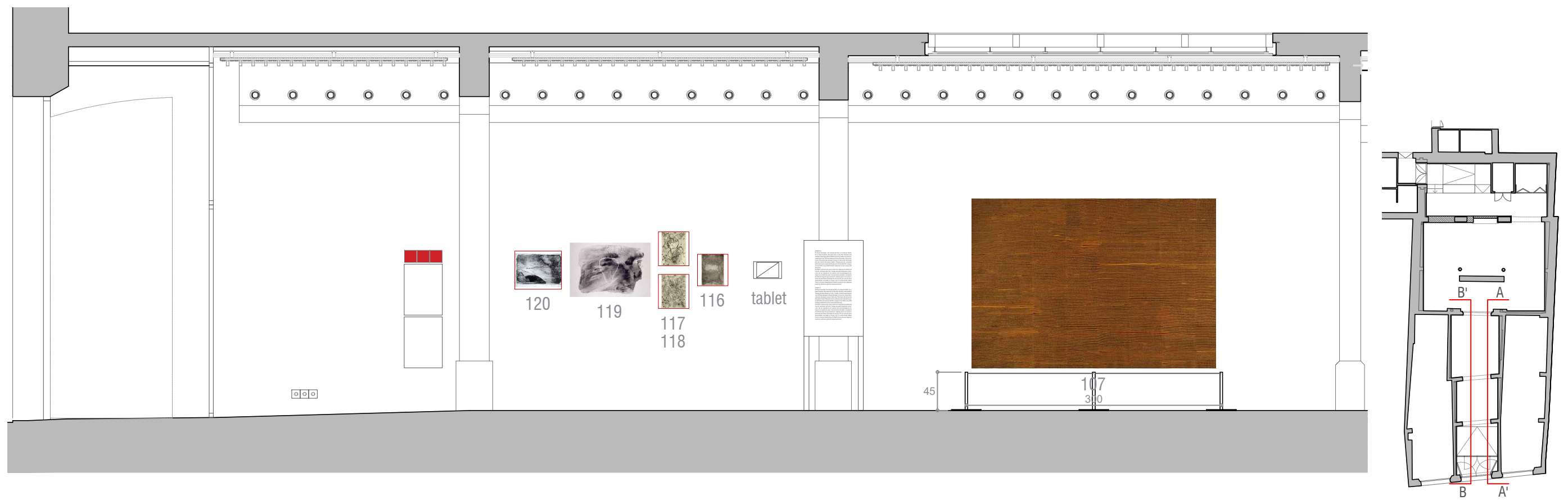


Aquest document és una còpia autèntica. L'Ajuntament de Barcelona custodia el document i les signatures originals.

SECCIÓ 6.A-A'



SECCIÓ 6.B-B'

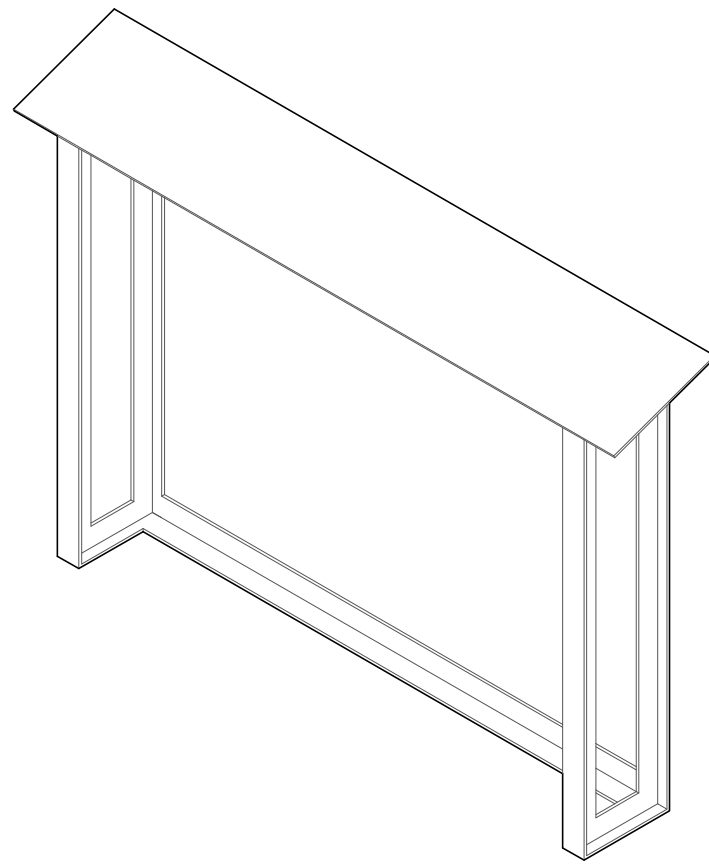


Aquest document és una còpia autèntica. L'Ajuntament de Barcelona custodia el document i les signatures originals.

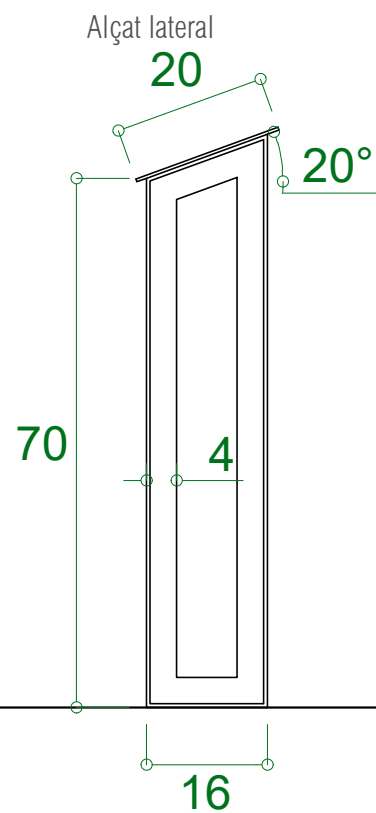
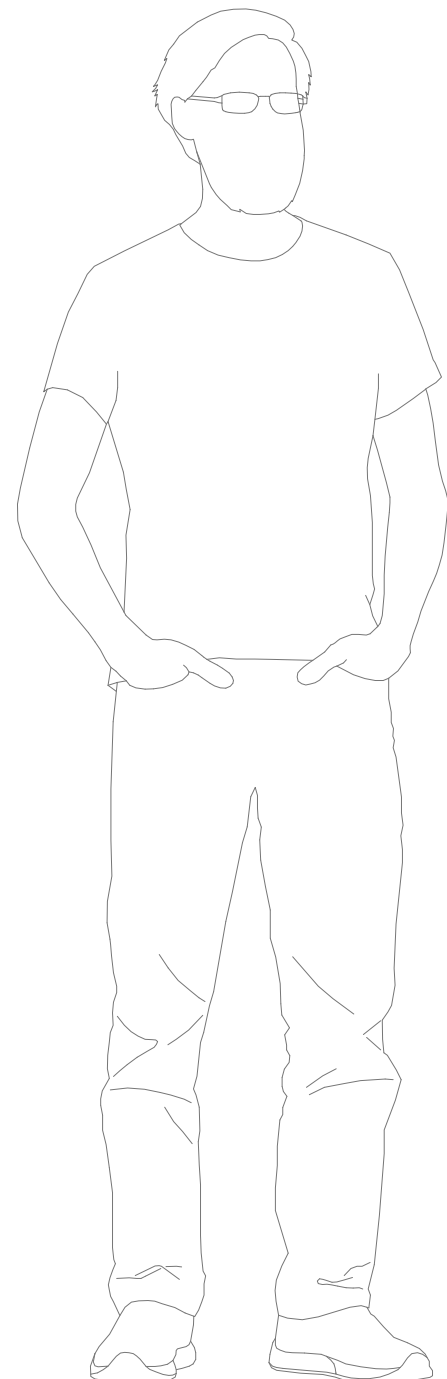
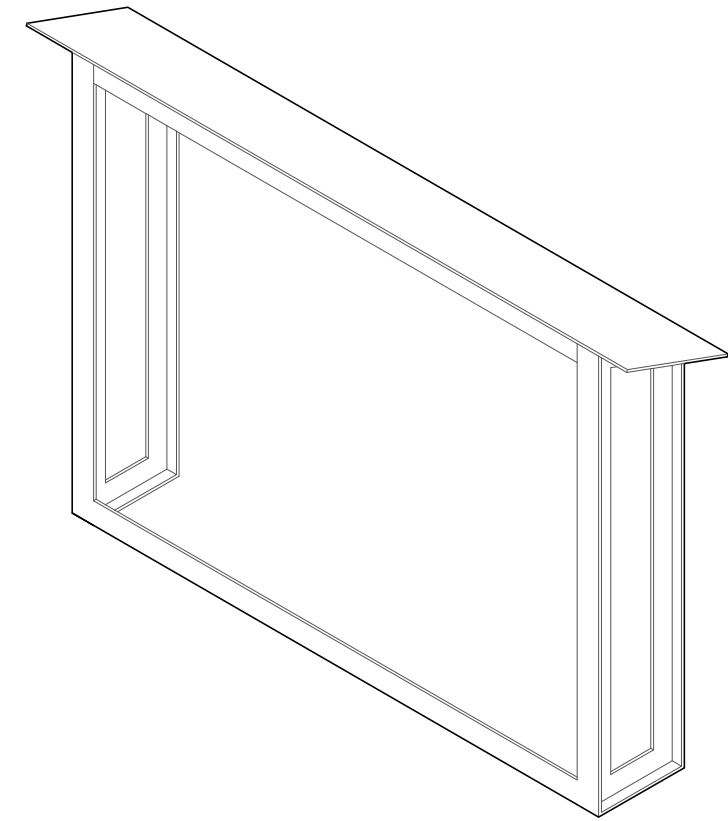
Separador d'obres. 23 unitats

Estructura metàl·lica formada per perfils en T de 40x40x5 mm, base de xapa d'acer de 5 mm de gruix i suport superior, per a la col·locació de les cartel·les, inclinat 20° i format per xapa metàl·lica de 5 mm de gruix. Totes les unions soldades i polides. Acabat de la peça lacada en color blanc.

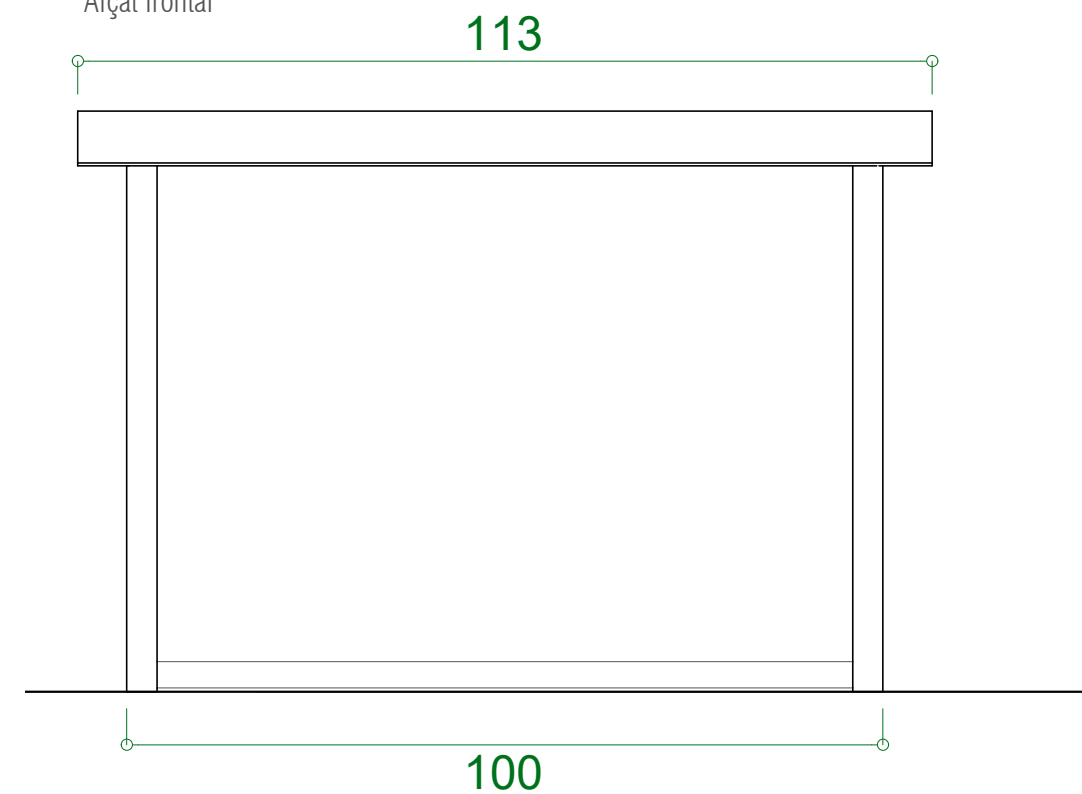
Axonometria frontal

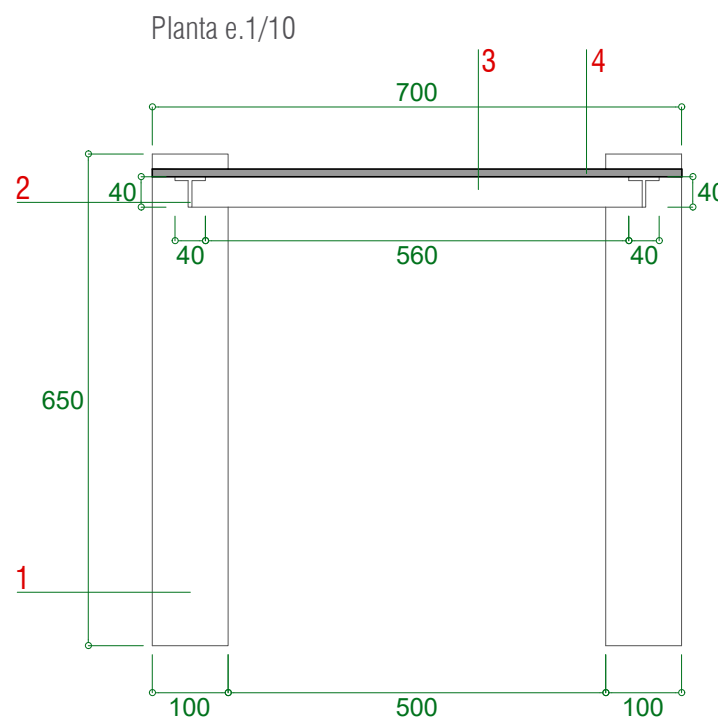
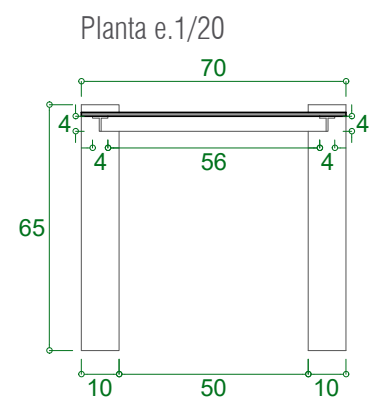
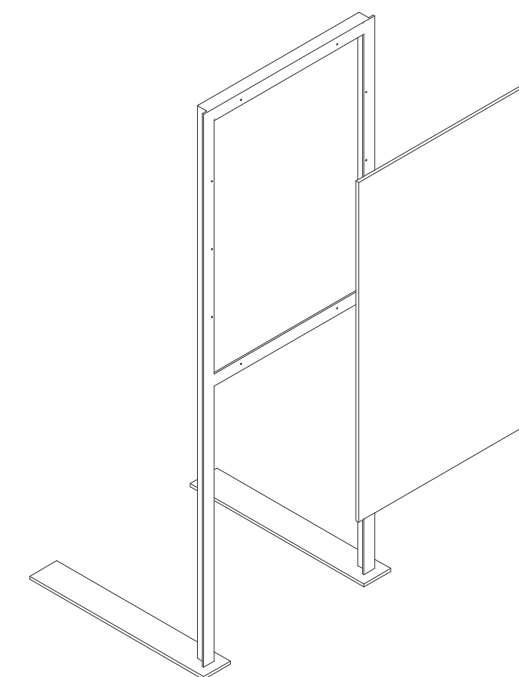
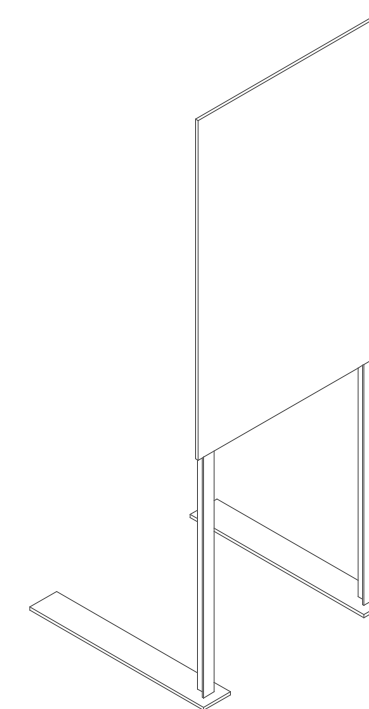
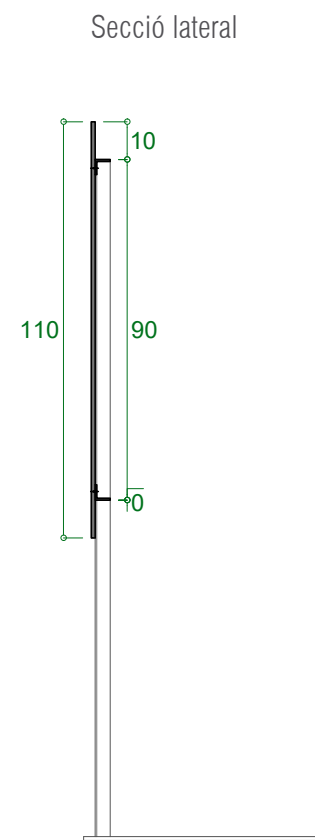
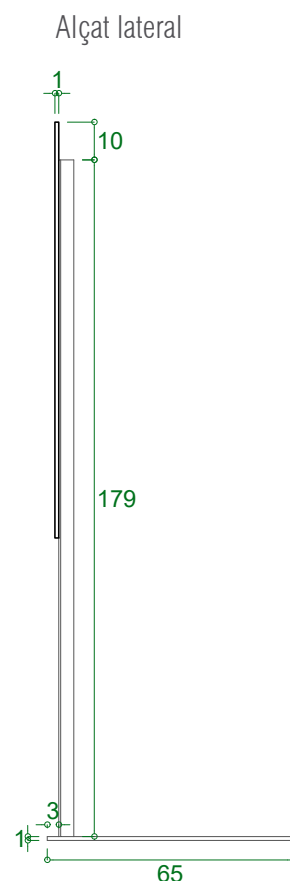
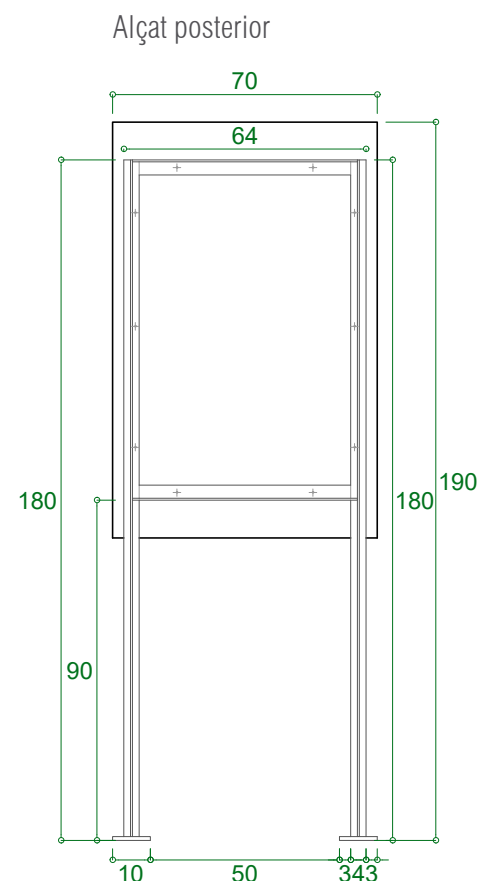
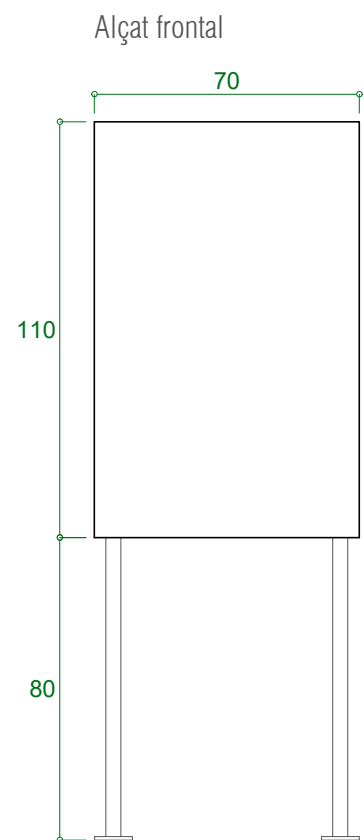


Axonometria posterior



Alçat frontal

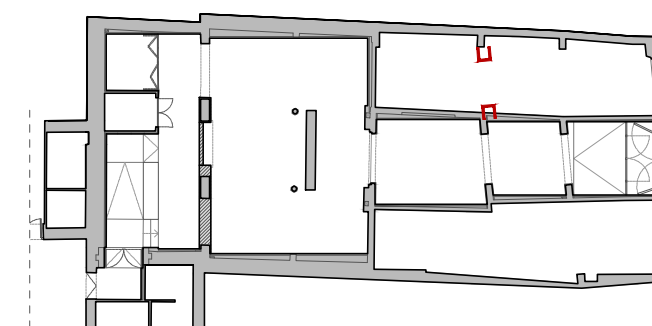




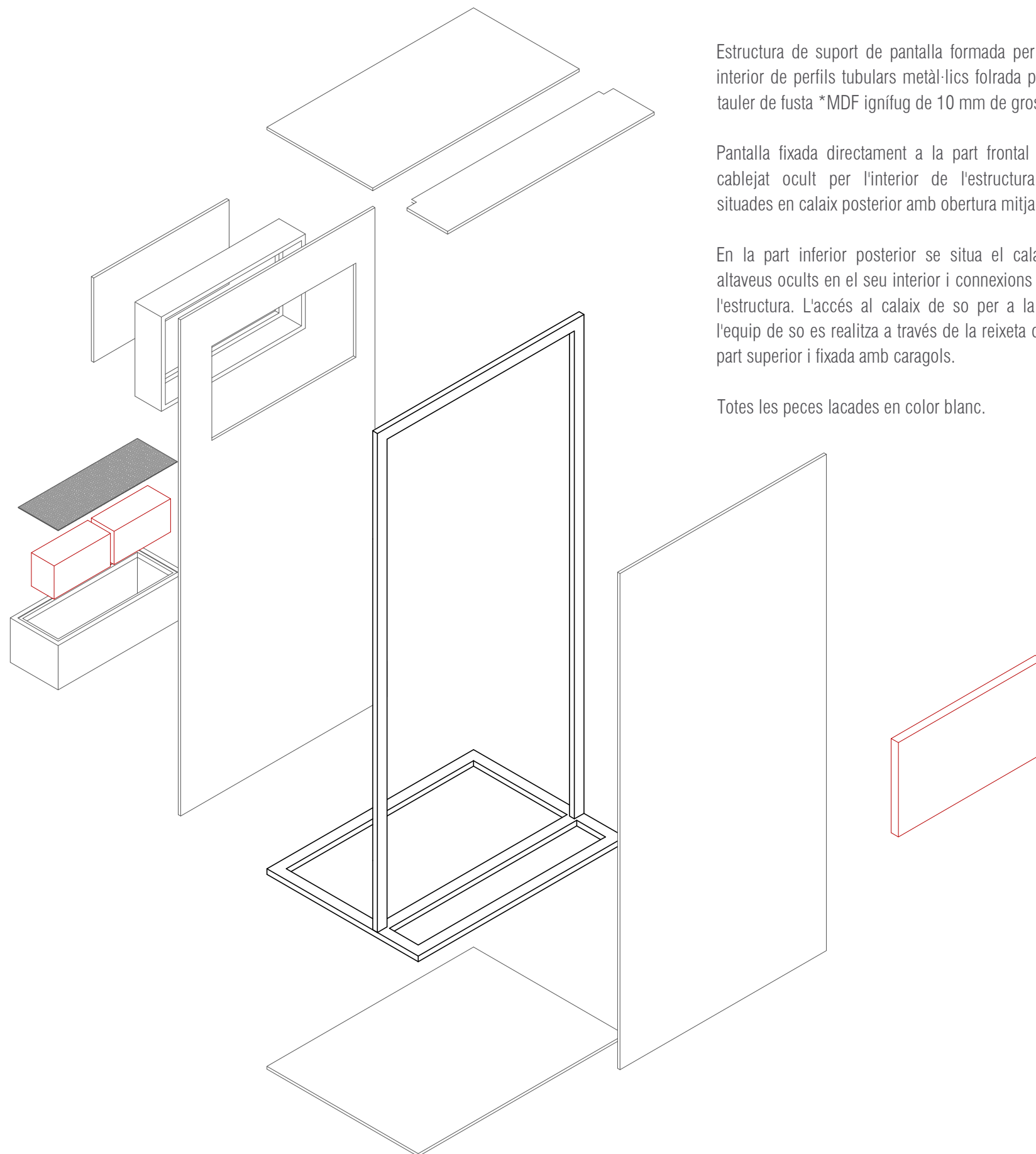
Estructura de suport per als textos de l'àmbit 3 formada per una estructura metàl·lica i planxa de fusta. Tots els elements lacats en color blanc.

Estructura metàl·lica formada per:

1. Base formada per dues planxes d'acer de 10 mm de gruix.
2. Muntants verticals formats per perfils en T de 40x40 mm i 5 mm de gruix.
3. Muntants horitzontals formats per perfils en L de 40x40 mm i 5 mm de gruix.
4. Planxa de fusta MDF de 10 mm de gruix fixat a l'estructura mitjançant cargols per la part posterior.



Suport pantalla



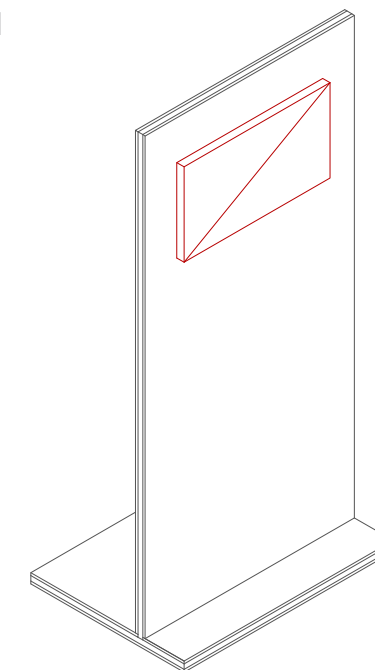
Estructura de suport de pantalla formada per una estructura interior de perfils tubulars metàl·lics folrada per l'exterior per tauler de fusta *MDF ignífug de 10 mm de grossària.

Pantalla fixada directament a la part frontal de l'estructura, cablejat ocult per l'interior de l'estructura i connexions situades en calaix posterior amb obertura mitjançant caragols.

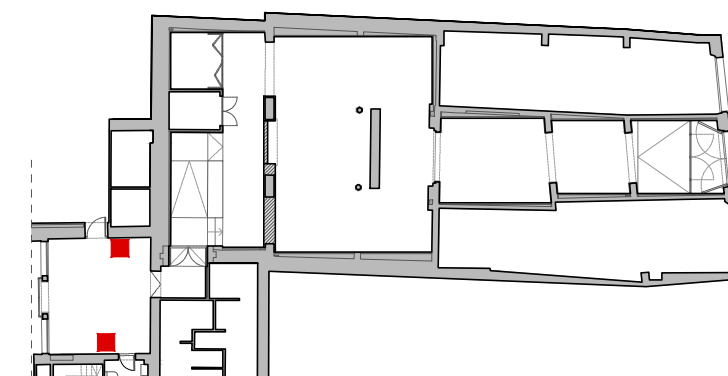
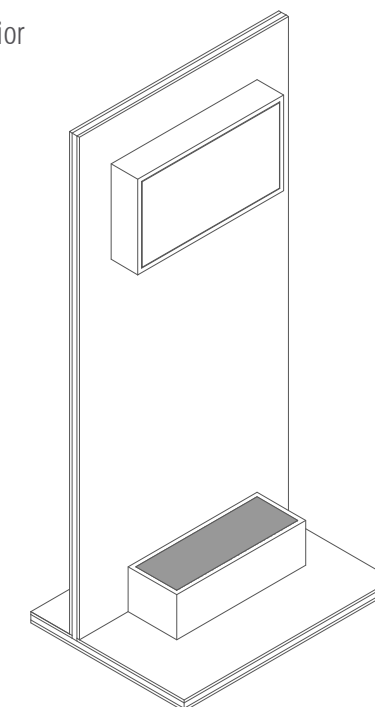
En la part inferior posterior se situa el calaix de so amb altaveus ocults en el seu interior i connexions per l'interior de l'estructura. L'accés al calaix de so per a la instal·lació de l'equip de so es realitza a través de la reixeta col·locada en la part superior i fixada amb caragols.

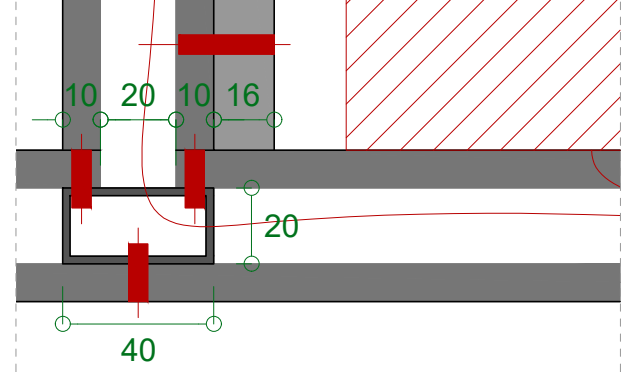
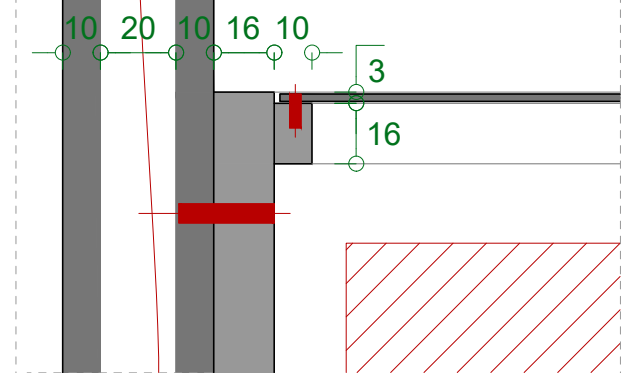
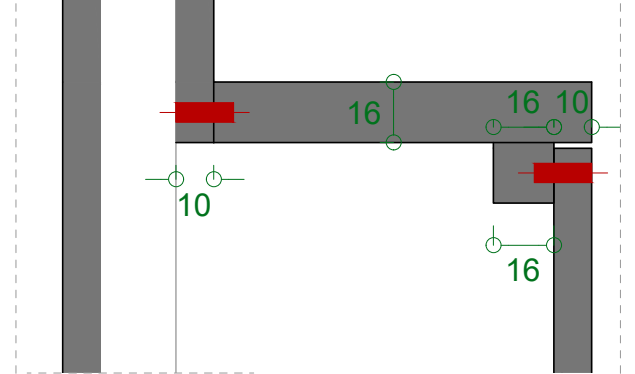
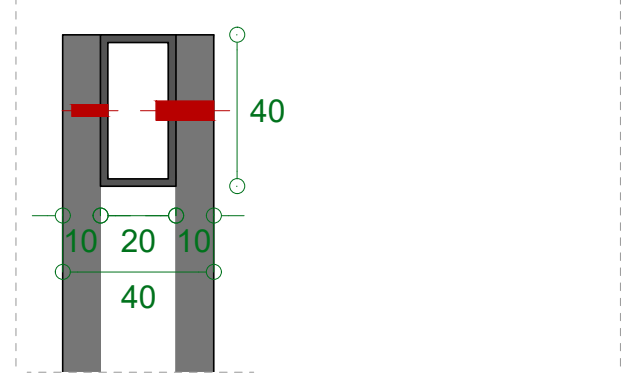
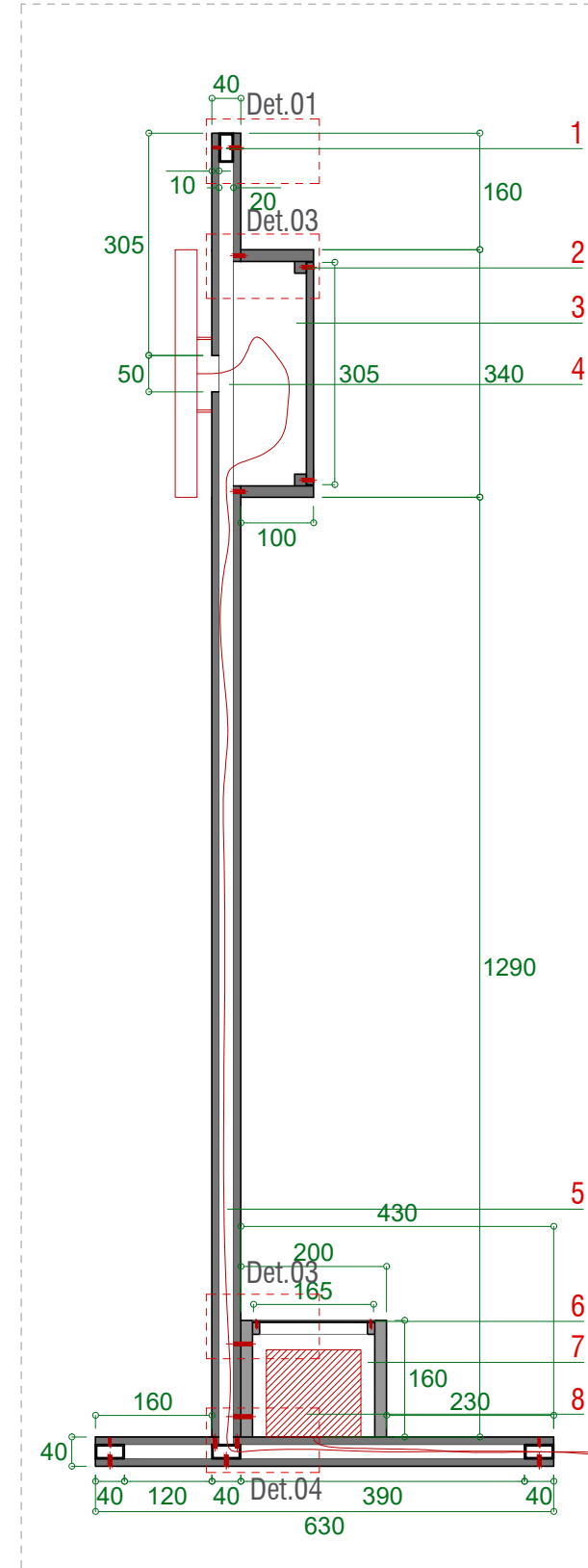
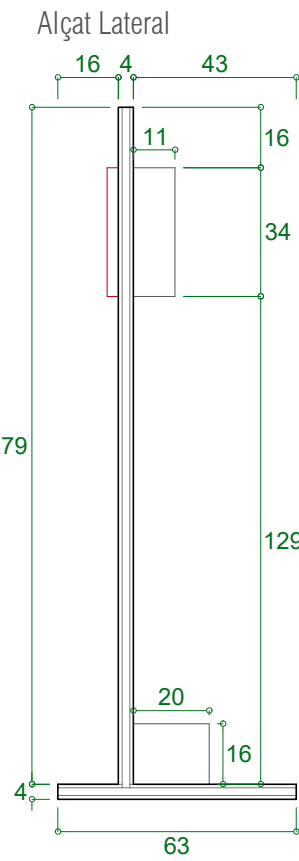
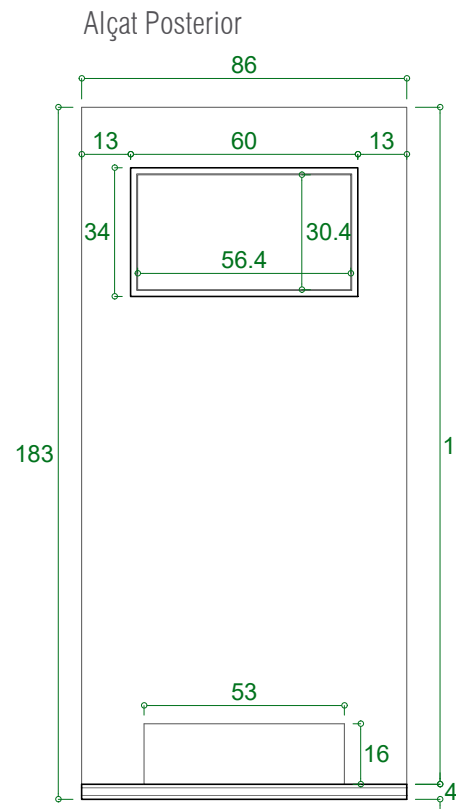
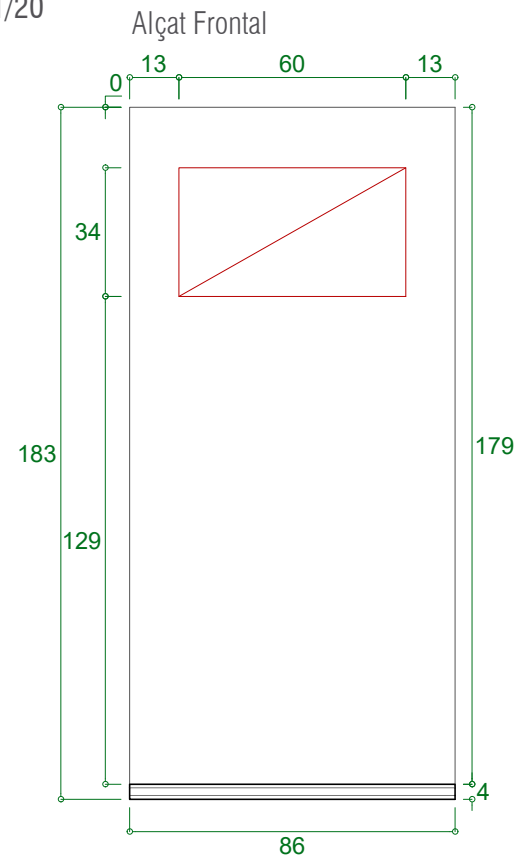
Totes les peces lacades en color blanc.

Frontal



Posterior





Estructura formada per:

1. Perfil tubular metàl·lic de 40x20x2 mm segons mesures de plànols.
2. Caragol vist, del mateix color que la resta de l'estructura, per a la obertura de tapa posterior per a l'accés a les connexions de la pantalla.
3. Calaix posterior connexions audiovisual.
4. Orifici per al pas de cablejat d'audiovisual.
5. Espai buit interior per al pas de cablejat.
6. Caragol vist del mateix color que l'estructura per a obertura de reixeta i accés a altaveus.
7. Calaix de so amb obertura superior de reixeta.
8. Altaveu de grandària aproximada 232 x 95 mm / 8,8" x 3,7".

CATENARIA - VÍSLUM / Sistema Liner

LINE MINI

MUSEOS Y GALERÍAS

CARACTERÍSTICAS

CUERDA

POSTE Y BASE



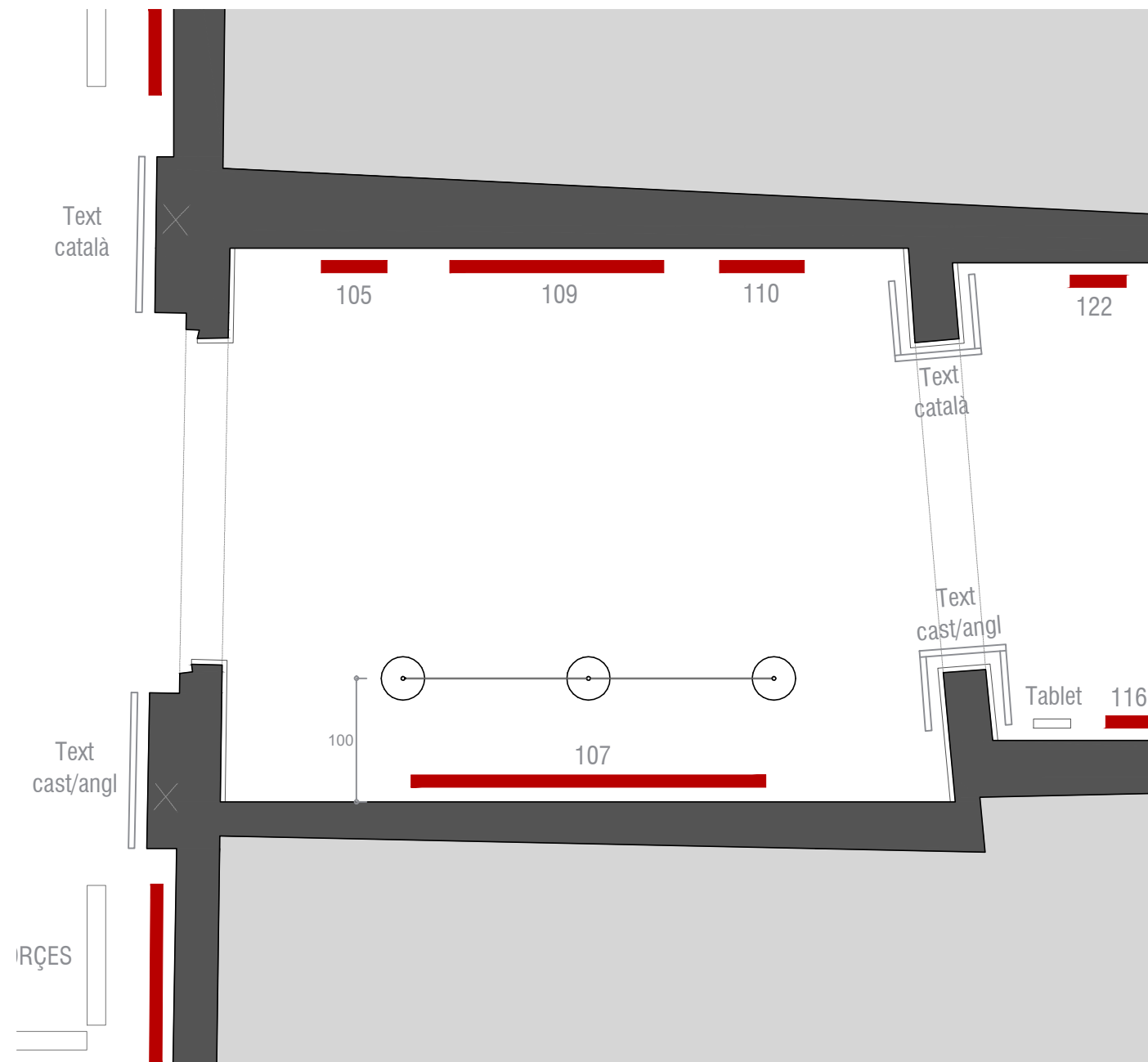
alto 45 cm
base 35 cm ø
1 cm ↓
peso 6 kg

rojo
blanco
gris
negro

plata
negro
blanco

inox satin

Planta

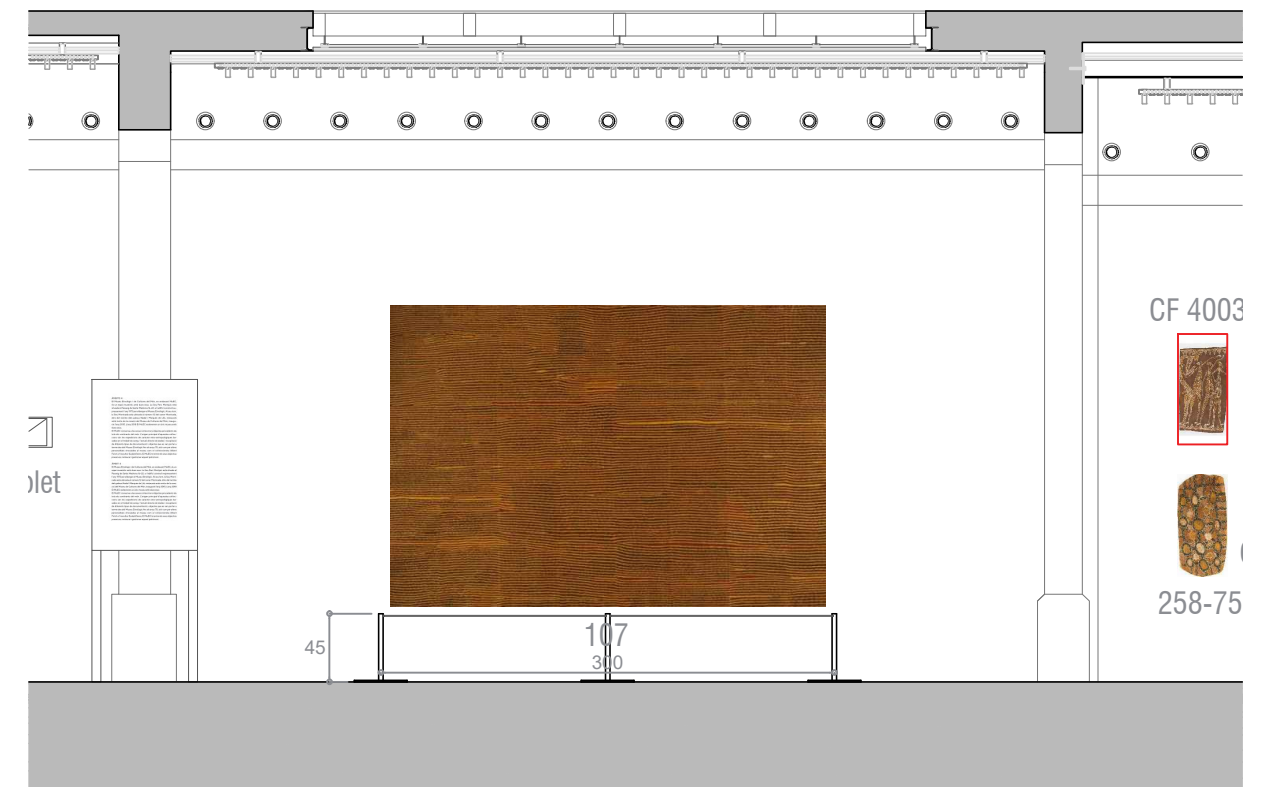


Catenària. 1 ud (3 POSTES)

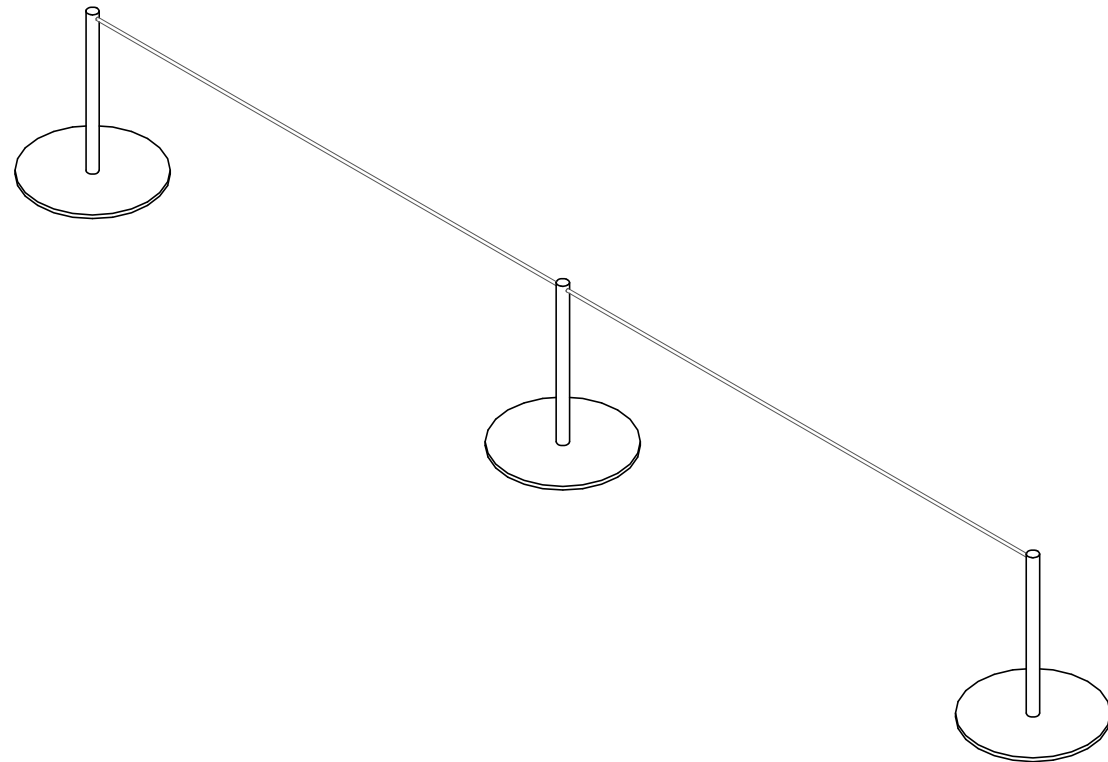
Catenària per a la separació entre l'obra 107 i els visitants, col·locada a 1 metre de distància respecte de l'obra.

Formada per tres postes metàl·lics de 45 cm d'alt de color platejat y corda gris de protecció.

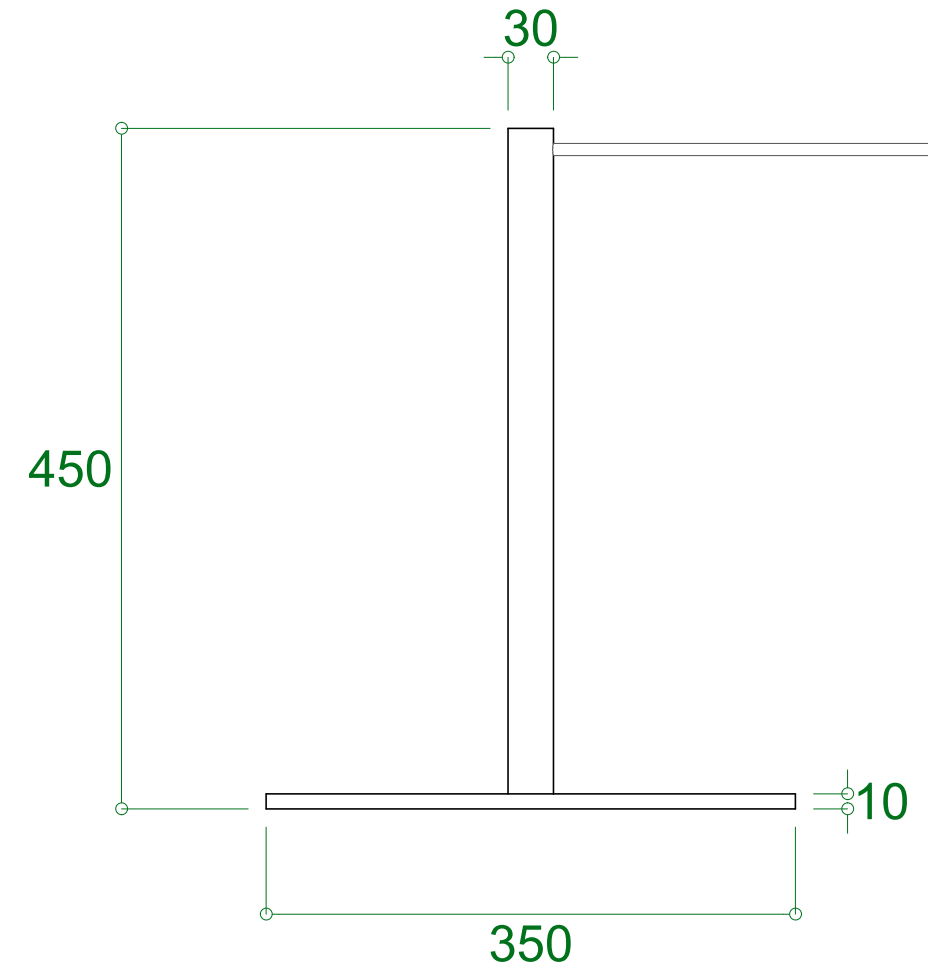
Alçat frontal



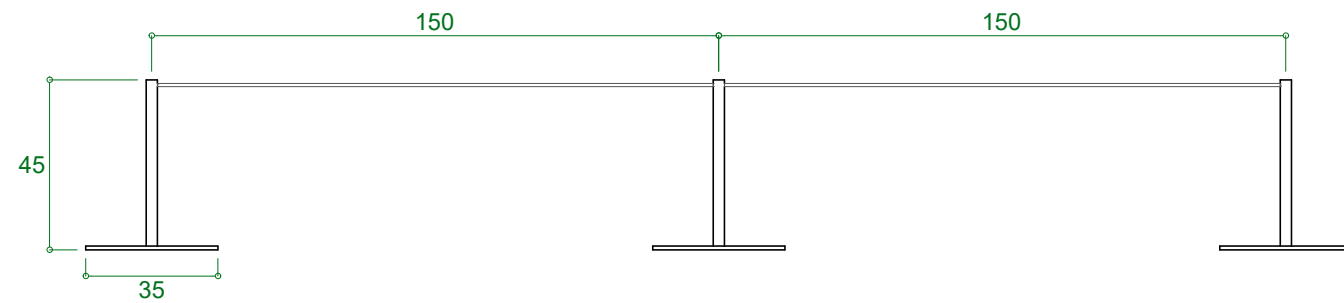
Perspectiva catenària



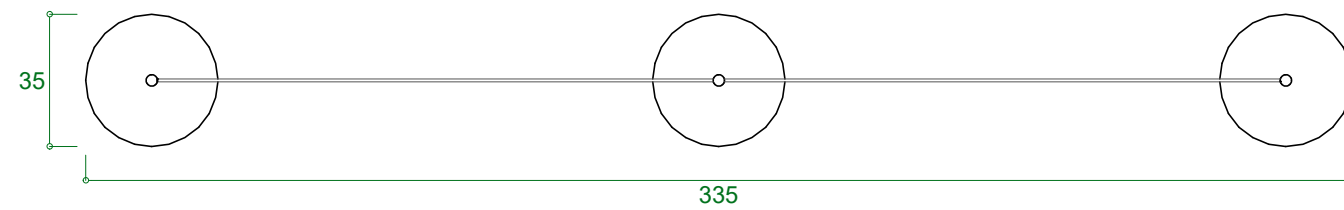
Detalle poste
e. 1/5



Alçat catenària



Planta catenària



LINE MINI

MUSEOS Y GALERÍAS

CARACTERÍSTICAS

alto 45 cm
base 35 cm ø
1 cm ↓
peso 6 kg

CUERDA

- rojo
- blanco
- gris
- negro

POSTE Y BASE

- plata
- negro
- blanco
- inox satín

