

## ANNEX 5. PRESCRIPCIONS TÈCNIQUES ESPECÍFIQUES PER A L'EDIFICI EL BORN CCM

### MATERIAL ESPECÍFIC D'EL BORN CMM



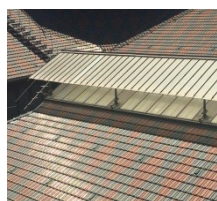
-CORTINA DE VELLUT 100% DE COTÓ DE 378g/m<sup>2</sup>, FRUNGIT 180% A DOBLE CARA AMB CONFECCIÓ CLÀSSICA AMB VORA INFERIOR LASTRADA. LA CLASSIFICACIÓ AL FOC ES CLASE 1. IGNIFUGA , M1



-PASSAMÀ DE FUSTA D'IROKO DE 4 cm DIÀMETRE, CONNECTAT A L'ESTRUCTURA I/O BARANA LATERAL AMB PIPES I PLATINA D'ACER PINTAT. L'ACABAT DELS ELEMENTS DE FUSTA ES ENVERNISSAT A L'AIGUA



-PANELL LAMINAT DECORATIU D'ALTA PRESSIÓ HPL TIPUS MAX COMPACT DE 10 mm GRUIX, COL•LOCAT AMB LLATA DE FUSTA I MASSILLA DE POLIURETÀ.PARED



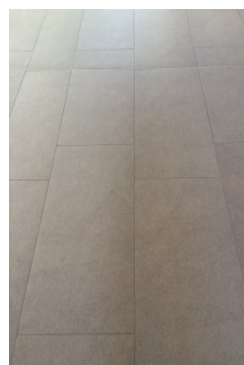
-VIDRES LAMINARS 5+5/12/4+4 AL TANCAMENT FIXE DELS LLUERNARIS DE NAUS LATERALS



-VIDRES 4+4 FIXATS AMB PERFILARIA "L" SOLDADA U CARGOLADA, AMB SEGELLAT EXTERIOR (CAP EL JACIMENT) A TRES VORES.

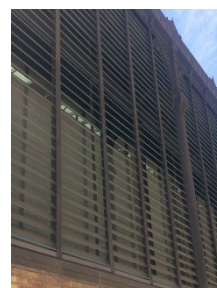


- VIDRES 8/10/8 ALS TANCAMENTS MÒBILS DELS LLUERNARIS DE NAUS LATERALS (EXUTORIS)



-LLOSES DE GRES PORCEL•LÀNIC ROCA GREEN CITY AN ANTILLISCANT CLASSE 2, DE 10mm DE GRUIX, AMB ESPECEJAMENT A PARTIR DE PECES DE 50X100cm

-REGISTRES DE SULFAT CÀLCIC DE 28mm AMB GRES PORCEL•LÀNIC APLACAT I CANTONERA DE PVC NEGRE DE 2mm, AMB FORATS PER AL PAS DE CABLEJAT, O SENSE FORATS A TERRA



-LES LAMES SÓN DE VIDRE LAMINAR 5+5, AMB UN BUTIRAL MATE, I ESTAN SUBJECTES ALS BASTIMENTS PER SIMPLE RECOLZAMENT, TOT I QUE ES VAN FIXAR ADDICIONALMENT AMB SILICONA PER MOTIUS DE SEGURETAT.