

NOVES PORTES AUTOMATIQUES
DISSENY HUB BARCELONA
Pl. de les Glòries Catalanes, 37-38; 08018 Barcelona



Institut de Cultura
Ajuntament de Barcelona
Novembre de 2021

ÍNDEX:

1. DADES GENERALS

1. Objecte.
2. Agents.

2. MEMÒRIA

1. Informació prèvia
2. Descripció de les obres a realitzar.

3. PRESSUPOST

1. Pressupost d'Execució Material

1. DADES GENERALS

1. DADES GENERALS

1.1. Objecte.

Tipus d'intervenció: INSTAL·LACIÓ DE NOVES PORTES AUTOMATIQUES
Adreça: Pl. de les Glòries Catalanes, 37-38;
Municipi: Barcelona
Codi postal: 08018
Província: Barcelona

1.2. Agents.

Demanant:

ICUB - Institut de Cultura de Barcelona
Adreça: La Rambla, 99 (Palau de la Virreina)
Municipi: Barcelona Codi postal: 08002
Comarca: Barcelonès Província: Barcelona

Gestor:

DISSENY HUB BARCELONA
Adreça: Pl. de les Glòries Catalanes, 37-38;
Municipi: Barcelona Codi postal: 08018
Comarca: Barcelonès Província: Barcelona

Documentació:

COOPESPAIS
Adreça: C/ Gósol, 15 - Local
Municipi: Barcelona Codi postal: 08017
Comarca: Barcelonès Província: Barcelona

2. MEMORIA

2. MEMÒRIA DESCRIPTIVA

2.1. Informació prèvia

Noves Portes Automàtiques

Degut a una nova dinàmica d'us al interior del edifici es requereix la instal·lació de noves portes automàtiques a les plantes 1 i 4. El nou tancament separarà el nucli de comunicacions amb escales mecàniques adjacent i anirà lligat a la central d'alarmes de l'edifici complint amb tots els requisits de funcionament establerts per el protocol de seguretat vigent.

Aquestes portes seran de cristall amb un pany fix i un de mòbil, automatitzat, i amb les opcions d'us i gestió necessàries per a realitzar el enllaç amb la central segons s'especifica. La seva instal·lació no haurà de modificar o interrompre qualsevol altre tipus de tancament seccionador existent al lloc de instal·lació.

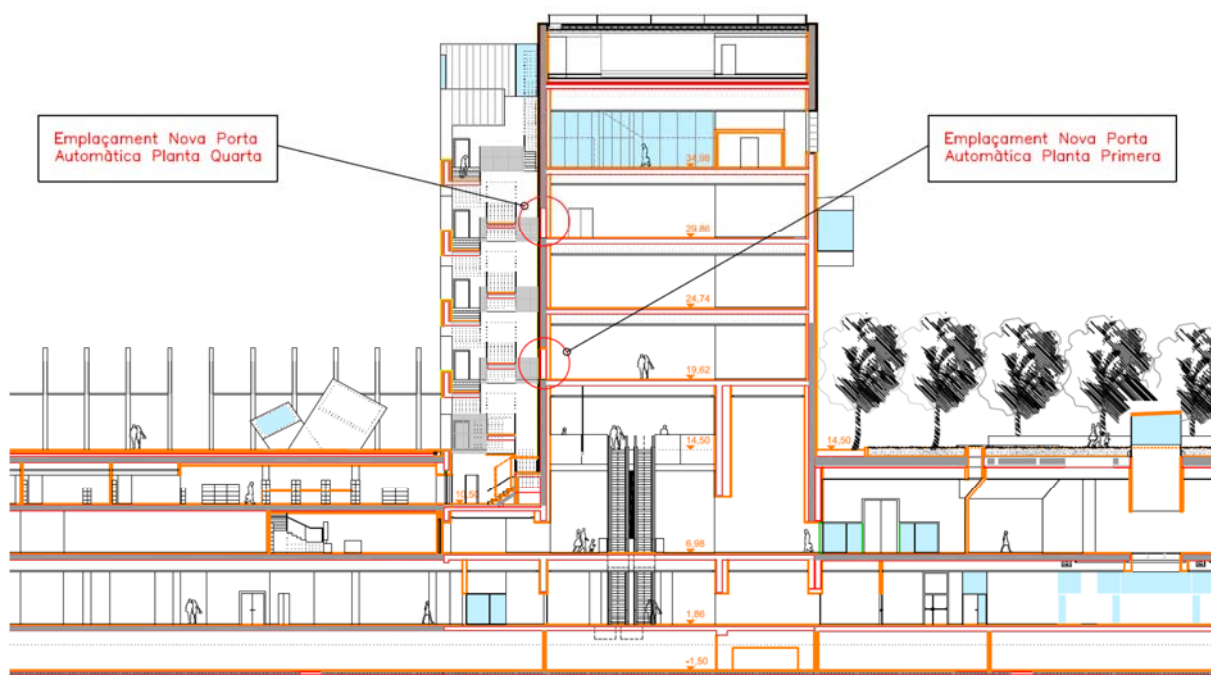
2.2. Descripció de les obres a realitzar.

Les obres per a incorporar un tancament automàtic als 4 accessos del nucli de comunicacions d'escaleres mecàniques a les plantes 1 i 4, consistents en col·locar els elements auxiliars per a la fixació de les guies, la col·locació d'un vidre fix i d'una porta corredissa automàtica que obri cap al vidre fix. Aquets vidres seran laminars transparents de 5+5mm de gruix. Les dimensions de fix més porta son 3500x2325mm, es deixarà un pas lliure de 1725mm d'amplària i 2200 mm d'alçària i s'equiparà amb sensors de detecció i de seguretat, obertura automàtica per senyal de central contra incendis amb bateria d'emergència, operador electrònic certificat, comandament fixe a paret amb 4 posicions d'operativa, contacte per a control d'accessos i motors elèctrics.

El cablejat fins a les portes tant elèctrics com de seguretat no formen part d'aquesta intervenció, però si la seva connexió a la porta i el cablejat entre components de la porta.

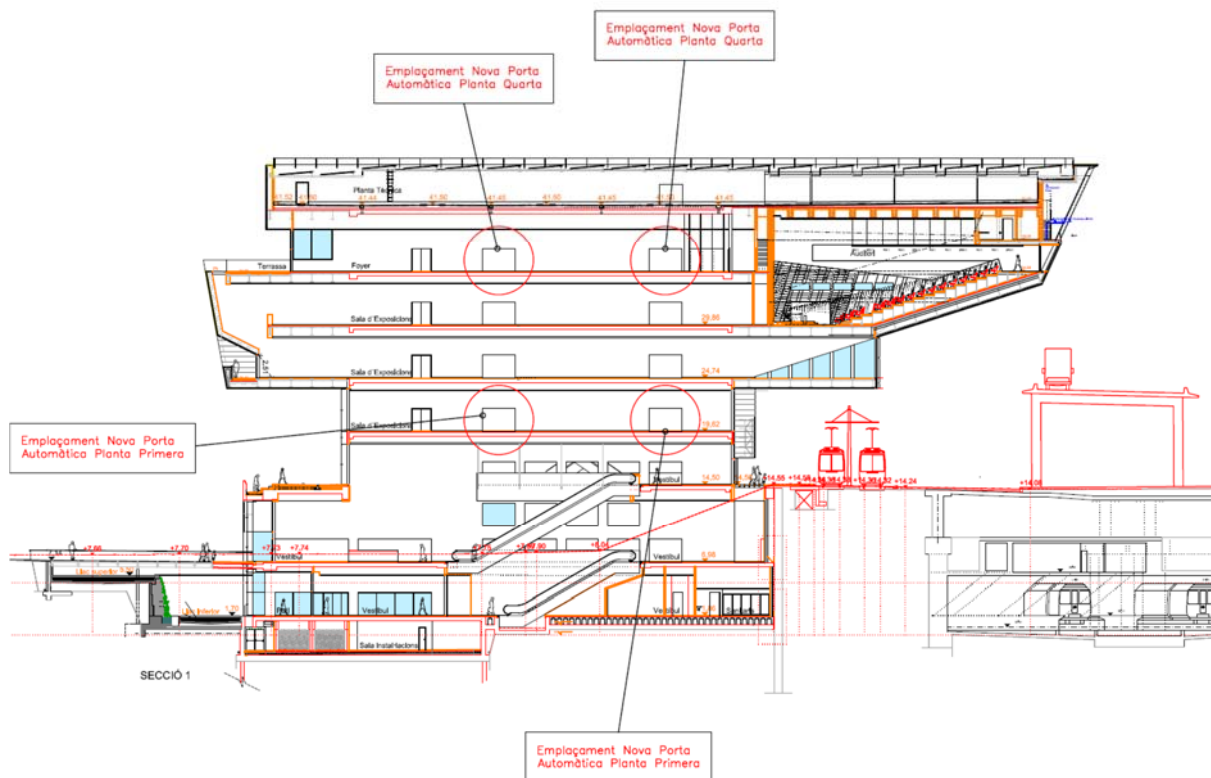
Emplaçament Noves Portes Automàtiques

Secció Transversal de l'edifici.

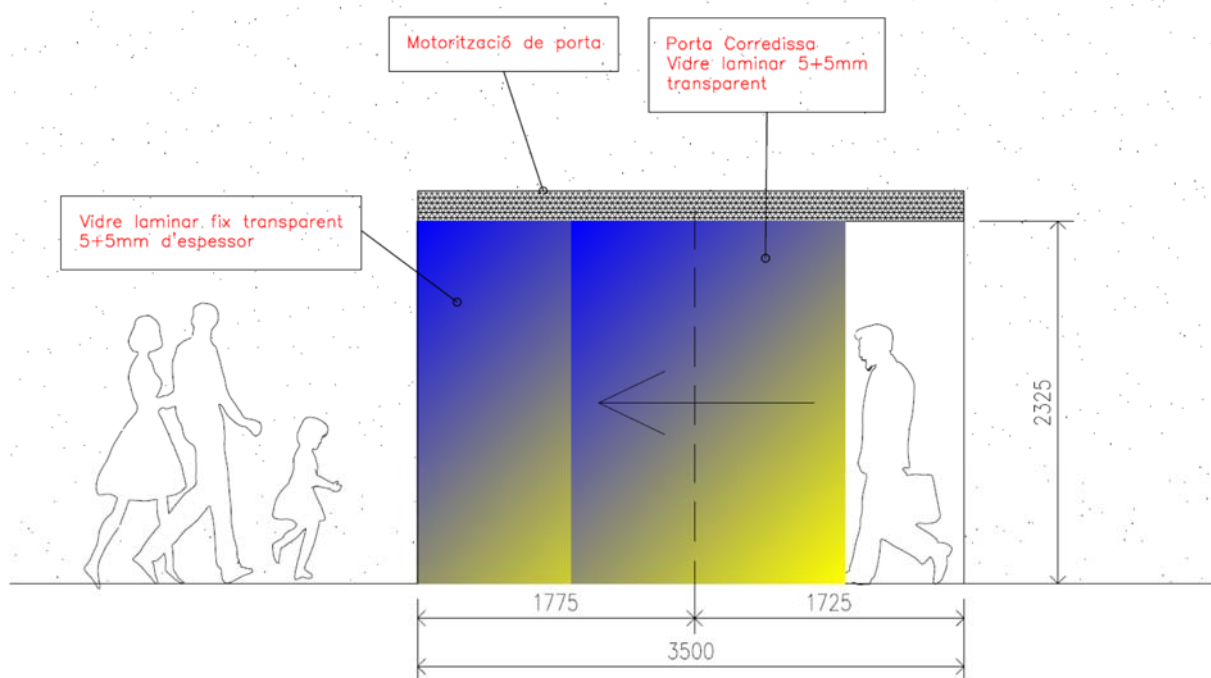


Emplaçament Noves Portes Automàtiques

Secció Longitudinal de l'edifici.



Detall Porta Automàtica



3. PRESSUPOST

PRESSUPOST

Data: 09/11/21

Pàg.: 1

Obra 01 NOVES PORTES AUTOMÀTIQUES
 Capítol 01 PORTES I AUTOMATISMES

NUM. CODI	UA	DESCRIPCIÓ	PREU	AMIDAMENT	IMPORT
1	PAM1-H96A	u			
		Subministrament i col·locació de Porta automàtica de 2 fulles, 1 mòbil de pas lliure de 1725 mm d'ample i 2200 mm d'alt, i 1 fixa lateral, per unes dimensions totals de 3500x2325 mm aproximadament. Inclou: <ul style="list-style-type: none"> · Operador corredor VISIO+ 125 lateral 230V Certificat EN60335, format per un grup motor de 2 motors trifàsics de CA, electrònica de control IoT/ WiFi/GRF Nivell de prestacions "d" (EN13849), i bateria d'emergència. · Fusteria d'alumini de 20 mm de secció, perfil superior i inferior de 75 mm, encolat, (per a vidre de 10 mm), acabat lacat Ral 9006. · Vidre laminat 10=5+5 (transparent). Cantells polits. · Guia de terra. · Selector OPTIMA V2 VISIO+ · Sensor detecció + seguretat DDS-A (híbrid supervisat), tecnologia dual (infrarojos + microones) funcions activació i detecció seguretat en zona de tancament de fulles, per a vies d'evacuació (EN16005). · Tancament automàtic amb desbloqueig VISIO+ 125. (P - 1) 	4.961,37	4,000	19.845,48
TOTAL	Capítol	01.01			19.845,48

Aquest document és una còpia autèntica. L'Ajuntament de Barcelona custodia el document i les signatures originals.

AMIDAMENTS

Data: 09/11/21

Pàg.: 1

Obra 01 NOVES PORTES AUTOMÀTIQUES
 Capítol 01 PORTES I AUTOMATISMES

NUM.	CODI	UA	DESCRIPCIÓ
1	PAM1-H96A	u	Subministrament i col·locació de Porta automàtica de 2 fulles, 1 mòbil de pas lliure de 1725 mm d'ample i 2200 mm d'alt, i 1 fixa lateral, per unes dimensions totals de 3500x2325 mm aproximadament. Inclou:: · Operador corredor VISIO+ 125 lateral 230V Certificat EN60335, format per un grup motor de 2 motors trifàsics de CA, electrònica de control IoT/ WiFi/GRF Nivell de prestacions "d" (EN13849), i bateria d'emergència. · Fusteria d'alumini de 20 mm de secció, perfil superior i inferior de 75 mm, encolat, (per a vidre de 10 mm), acabat lacat Ral 9006. · Vidre laminat 10=5+5 (transparent). Cantells polits. · Guia de terra. · Selector OPTIMA V2 VISIO+ · Sensor detecció + seguretat DDS-A (hibrid supervisat), tecnologia dual (infrarojos + microones) funcions activació i detecció seguretat en zona de tancament de fulles, per a vies d'evacuació (EN16005). · Tancament automàtic amb desbloqueig VISIO+ 125.

Num.	Text	Tipus	[C]	[D]	[E]	[F]	TOTAL	Fórmula
1	PLANTA 1		2,000				2,000	C#*D##*E##*F#
2	PLANTA 4		2,000				2,000	C#*D##*E##*F#
TOTAL AMIDAMENT							4,000	

Aquest document és una còpia autèntica. L'Ajuntament de Barcelona custodia el document i les signatures originals.