



**Ajuntament  
de Barcelona**

Institut de Cultura

Palau de la Virreina  
La Rambla, 99  
08002 Barcelona  
Telèfon 933 161 000  
[www.bcn.cat/barcelonacultura](http://www.bcn.cat/barcelonacultura)

## **PLEC DE PRESCRIPCIONS TÈCNIQUES PARTICULARS**

**SUBMINISTRAMENT I INSTAL·LACIÓ D'EQUIPS DE SONORITZACIÓ de  
la Sala Polivalent de planta baixa de la Fàbrica de Creació del recinte  
Fabra i Coats**



## Índex de continguts

|  |   |
|--|---|
| ANTECEDENTS.....                         | 3 |
| OBJECTE.....                             | 3 |
| TERMINI D'EXECUCIÓ.....                  | 4 |
| SERVEI POST-VENDA.....                   | 4 |
| GARANTIA.....                            | 4 |
| DESCRIPCIÓ ESPECÍFICA DELS TREBALLS..... | 4 |
| LLIURAMENT I INSTAL·LACIÓ.....           | 4 |
| ORGANITZACIÓ DE LA INSTAL·LACIÓ.....     | 5 |
| OBLIGACIONS MEDIAMBIENTALS.....          | 5 |



## 1. ANTECEDENTS

Fabra i Coats, Fàbrica de Creació és un equipament municipal que respon a tot l'engranatge dels processos creatius i de producció de coneixement: des de la recerca, la investigació i la creació, a la producció i l'exhibició, vetllant per què aquestes produccions s'introdueixin a les xarxes i circuits de difusió. La seva missió s'articula entorn a la generació d'espais de treball i recursos per a agents culturals, artistes i col·lectius, en el desenvolupament de programes de formació i acompanyament de projectes i en la vinculació d'aquests projectes amb plataformes de visibilitat.

Com a espai de difusió, la Fabra i Coats genera i acull un intens programa d'activitats públiques vinculades a les pràctiques artístiques i culturals contemporànies, contribuint aquests programes de ciutat a reforçar el barri de Sant Andreu com a pol creatiu i cultural i a donar resposta i acompanyament al desenvolupament dels projectes dels artistes i projectes residents a la Fàbrica de Creació.

Així mateix, també s'impulsen diferents espais d'exhibició propis de l'equipament tals com el "Feedback" i també espais de desenvolupament de projectes a partir de comissions participades pels residents, mostres i espais de diàleg artístic i participació d'espais a Festivals i esdeveniments que succeeixen a la Fabra i Coats: Fàbrica de Creació. Aquest any es pretén iniciar un nou projecte, Fil-(in) els concerts de la Fàbrica, per donar resposta a les necessitats de mostra i prova de les artistes musicals i generar elements de mediació amb la comunitat, com a única fàbrica de creació musical de la ciutat de Barcelona.

Aquests serveis són imprescindible per al funcionament de l'equipament ja que és el que permetrà realitzar accions de difusió i pràctica artística i cultural, amb la implicació majoritària de projectes residents a la Fabra i Coats: Fàbrica de Creació, atorgant un caràcter participatiu i cooperat a alguns dels projectes de difusió evitant la lògiques de programació més clàssiques dels espais de difusió i exhibició cultural.

Fruit d'aquesta necessitat d'activar la proposta musical, la capacitat tècnica actual de l'equipament es queda allunyada dels requisits mínims de la gran majoria de formacions, pel què és necessari adquirir alguns elements tècnics que permetin una millora i una capacitat d'una funció bàsica de l'equipament.

## 2. OBJECTE

Subministrament, instal·lació i manteniment de l'equip tècnic DE SONORITZACIÓ de la Sala Polivalent de planta baixa de la Fàbrica de Creació del recinte Fabra i Coats del Districte de Sant Andreu.

El present contracte té per objecte el subministrament i instal·lació dels equips de so necessaris per a poder utilitzar l'espai per a celebrar els esdeveniments que s'hi programen.



Aquest contracte inclou:

- Lliurament de l'equipament descrit a l'annex 1.
- La instal·lació dels equips amb el cablejat necessari així com la posada en servei i calibratge.
- El manteniment de tots els equips durant el període de garantia.
- La redacció de memòria i esquema de connexió, així com els manuals d'ús.

### **3. TERMINI D'EXECUCIÓ**

El termini de lliurament, instal·lació i formació serà de 6 setmanes.

### **4. SERVEI POST-VENTA**

El proveïdor haurà de disposar d'un servei "post-venda" per a la gestió de la garantia dels elements i possibles incidències que es puguin produir un cop lliurats i instal·lats els elements amb un telèfon d'assistència tècnica i de incidències.

Les avaries de qualsevol dels equips instal·lats hauran de ser solucionades en un termini màxim de 72 hores.

En cas que calgui retirar algun equip per a la seva reparació caldrà proporcionar un equip de substitució d'iguals prestacions.

### **5. GARANTIA**

La garantia dels equips serà de 24 mesos d'acord amb la legislació vigent o la garantia que ofereixi el fabricant de cada equip si aquesta és superior.

### **6. DESCRIPCIÓ ESPECÍFICA DELS TREBALLS**

- Esquema de connexionat dels equips a instal·lar.
- Retirada d'equips obsolets existents.
- Subministrament i instal·lació dels equipaments audiovisuals de la sala.
- Posada en servei de la instal·lació.
- Entrega de manuals de funcionament.
- Formació de personal per a la utilització de les sales
  - o Realització de sessió o sessions de formació amb un mínim de 4h.
- Manteniment de la instal·lació i servei Post-venda.

### **7. LLIURAMENT I INSTAL·LACIÓ**

El lliurament del material es realitzarà a la fabrica de creació de Fabra i Coats i es col·locarà als magatzems que es tenen habilitats o, en cas que sigui necessari es procedirà a la seva instal·lació al lloc definitiu per a la seva immediata posada en funcionament. El contractista



realitzarà les proves inicials i la posada en servei dels equips que ho requereixin; verificant la seva operativitat.

El contractista haurà de realitzar un calendari del lliurament i coordinar-se amb els responsables de la fabrica de creació per acordar els dies per al lliurement i col·locació.

Així mateix s'acordarà amb els tècnics responsables de la sala el calendari de reposició, així com quins equips caldrà instal·lar i configurar i el material que caldrà lliurar del llistat de l'annex.

El Contractista haurà d'acordar amb els responsables del Departament de projectes de l'ICUB qualsevol alteració del calendari o de les condicions de la instal·lació.

El contractista haurà de retirar els equips obsolets presents a la sala polivalent.

El contractista, abans d'iniciar les prestacions objecte del contracte, haurà d'informar dels vehicles que utilitzarà per al subministrament que entraran al recinte tancat de la Fabra i Coats. Com a mínim haurà de disposar de 2 vehicles de transport per a poder realitzar aquest lliurament. Aquests vehicles hauran de tenir les dimensions i condicions adequades pel material a transportar.

## **8. ORGANITZACIÓ DE LA INSTAL·LACIÓ**

El contractista programarà la instal·lació dels equips que necessitin la seva col·locació i posada en marxa de manera que les interferències amb el normal funcionament del centre siguin mínimes i no alteri el programa d'activitats de la sala polivalent.

Un cop finalitzada la jornada de treball caldrà deixar l'espai net i endreçat per a la seva possible utilització.

## **9. ADSCRIPCIÓ DE MITJANS PERSONALS**

El contractista haurà de destinar a la execució del contracte un mínim de dues persones amb experiència mínima de 2 anys en instal·lacions audiovisuals.

## **10. OBLIGACIONS MEDIAMBIENTALS**

Medi Ambient i Serveis Urbans de l'Ajuntament de Barcelona tenen implantat un Sistema de Gestió Mediambiental d'acord amb la Norma UNE-EN-ISO 14001, al qual es consideren els aspectes ambientals de les activitats pròpies executades directament o mitjançant empreses subcontractades.

En la declaració pública de la seva Política Mediambiental, Medi Ambient i Serveis Urbans ([https://www.ajsosteniblebcn.cat/ca/sistemes-de-gestio-ambiental\\_28643](https://www.ajsosteniblebcn.cat/ca/sistemes-de-gestio-ambiental_28643)) es compromet a que totes les activitats externes i internes del Sector compliran acuradament les normatives ambientals, a l'aplicació del principi de prevenció de la contaminació i a exigir que les contractes de serveis incorporin millores en el seu comportament mediambiental.



**Ajuntament  
de Barcelona**

**Institut de Cultura**

Palau de la Virreina  
La Rambla, 99  
08002 Barcelona  
Telèfon 933 161 000  
[www.bcn.cat/barcelonacultura](http://www.bcn.cat/barcelonacultura)

L'Adjudicatari, d'acord amb el que contempla l'esmentat sistema, està obligat al compliment d'aquesta Política mediambiental.

A la Política Mediambiental de Medi Ambient i Serveis Urbans, hi figuren els aspectes mediambientals identificats com significatius i els requisits legals aplicables que l'Adjudicatari estarà obligat a complir, tant en els treballs propis o auxiliars de la contracta, com en magatzems, vehicles, maquinària, oficines i altres instal·lacions relacionades amb l'objecte d'aquesta i que podran ser objecte de modificació durant el transcurs del contracte.

L'Adjudicatari estarà obligat a complir els procediments de comunicació, registre, control operacional, tractaments de no conformitat, etc. que a l'inici de la contracta, estableixi la Direcció Facultativa en relació a les obligacions demanades de l'aplicació del Sistema Mediambiental abans esmentat.



**Annex 1: Relació d'equipament:**

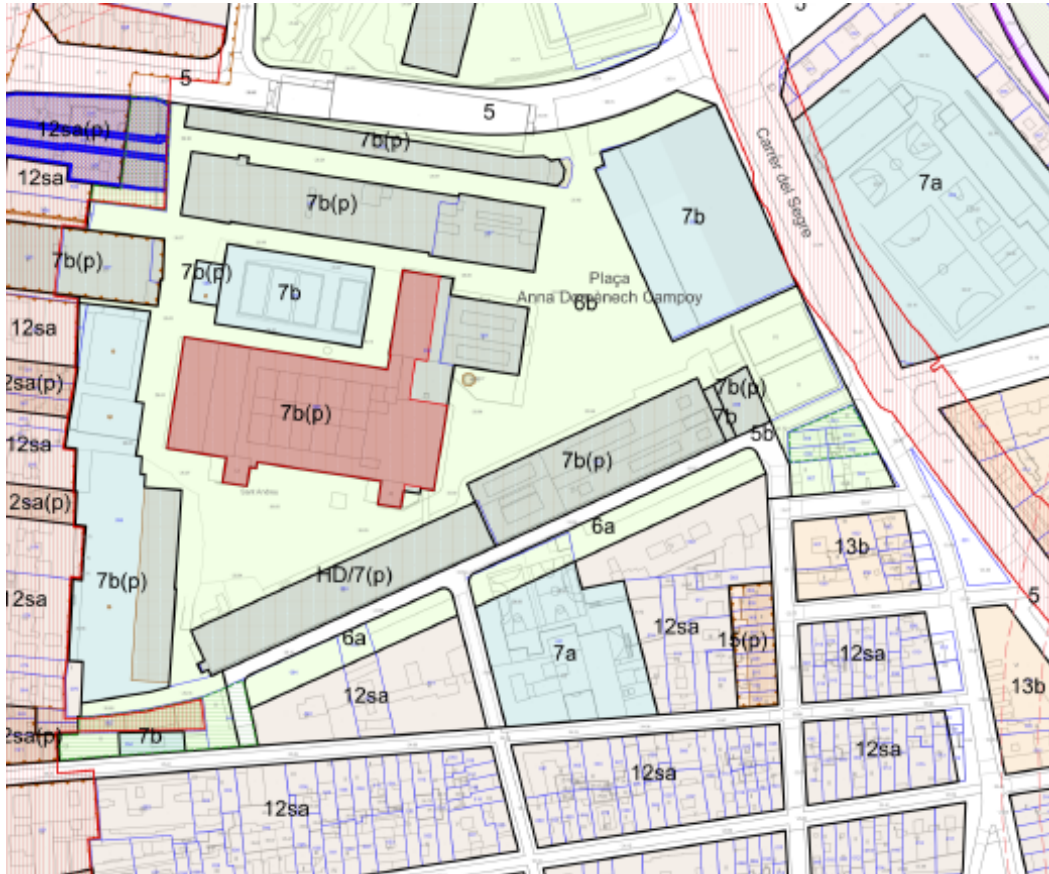
| UNITATS | LINE ARRAY, FONTS PUNTUALS i ACCESORIS:              |   |  |
|---------|--|---|--|
| 4       | <b>N-208A LINE ARRAY AUTOAMPLIFICAT</b>              | Mòdul line array actiu amb amplificació incorporada, dissenyat per a una cobertura uniforme i un alt rendiment acústic. | Mòdul line array actiu de dues vies que incorpora dos woofers de neodimi de 8" i dos drivers de compressió de neodimi de 1,75". Ofereix una potència de programa de 1000 W per a LF i 500 W per a HF, amb una resposta en freqüència de 78 Hz a 18 kHz i una directivitat de 110° x 11° (HxV). El sistema inclou un amplificador de classe D biamplificat i un processador de senyal digital (DSP) integrat amb presets optimitzats per a una configuració ràpida. |
| 4       | <b>N-208P LINE ARRAY PASSIU</b>                      | Mòdul line array passiu amb gran eficiència i resposta lineal.  | Mòdul line array passiu de dues vies, equipat amb dos woofers de 8" i dos drivers de compressió de 1", amb una resposta en freqüència de 78 Hz - 18 kHz i una directivitat de 110° x 11° (HxV). Té una potència de 1000 W LF / 200 W HF, amb impedàncies de 16 Ω i 12 Ω.   |
| 2       | <b>TA-X208R BUMPER ARRAY REFORÇAT</b>                | Estructura per al penjat segur dels sistemes line array N-208   | Marc de vol reforçat per al muntatge aeri dels sistemes line array N-208.  |
| 2       | <b>FLIGHT CASE X208/N208 per a 4 unitats</b>         | Caixa de transport de fins a quatre unitats de N-208A o N-208P.   | Caixa de transport per a quatre unitats de N-208A/N-208P.  |
| 4       | <b>S18W CAIXA ACÚSTICA AUTOAMPLIFICADA SUBWOOFER</b> | Subwoofer actiu de 18" d'alt rendiment.   | Subwoofer actiu de 18" que ofereix una potència de 2500 W mitjançant amplificació de classe D. Amb una resposta en freqüència de 33 Hz a 140 Hz, proporciona greus profunds i potents. Incorpora un DSP de 64 bits amb presets integrats, incloent-hi opcions per a configuracions cardioides.   |



|          |  |   |   |
|----------|--|---|---|
| <b>2</b> | <b>TRXW118<br/>PLATAFORMA<br/>DE TRANSPORT</b>         | Plataforma de transport dels subwoofers S18W                              | Plataforma de transport dissenyada per facilitar la mobilitat d'unitats subwoofer S18W  |
| <b>6</b> | <b>S10 CAIXA<br/>ACÚSTICA<br/>AUTOAMPLIFIC<br/>ADA</b> | Altaveu actiu compacte amb resposta de freqüència equilibrada.            | Altaveu actiu de dues vies amb un woofer de neodimi de 10" i un driver de compressió de 1,4". Ofereix una potència de 500 W per a baixes freqüències i 100 W per a altes freqüències, amb una resposta en freqüència de 55 Hz a 19 kHz. La seva directivitat asimètrica varia de 50° a 100° en horitzontal i 55° en vertical, proporcionant una cobertura òptima. Incorpora un DSP de 64 bits amb presets integrats i es controla mitjançant una pantalla tàctil a color. |
| <b>3</b> | <b>FLIGHT CASE<br/>S10/S10P per a 2<br/>unitats</b>    | Caixa de transport professional per a dues unitats d'altaveus S10 o S10P. | Caixa de transport reforçada per a dues unitats de S10/S10P.  |



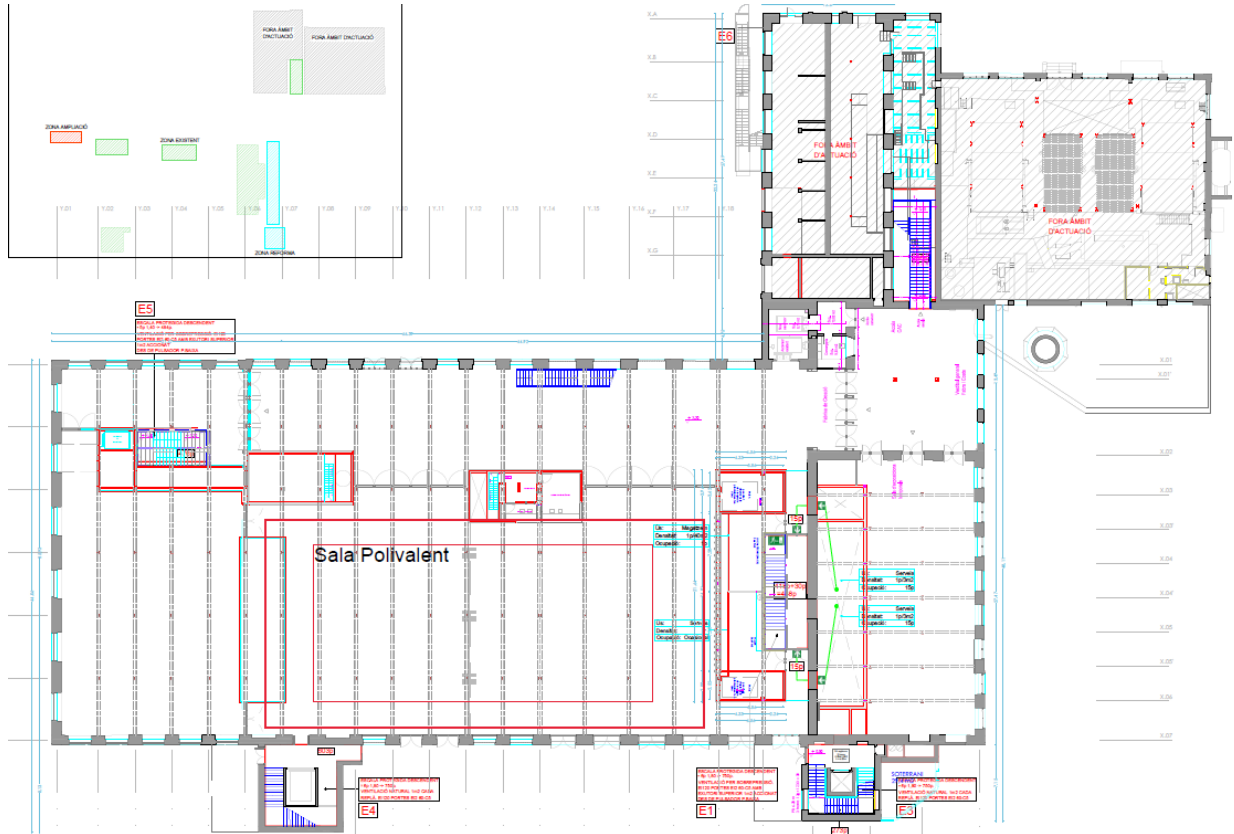
## Annex 2. Plànols

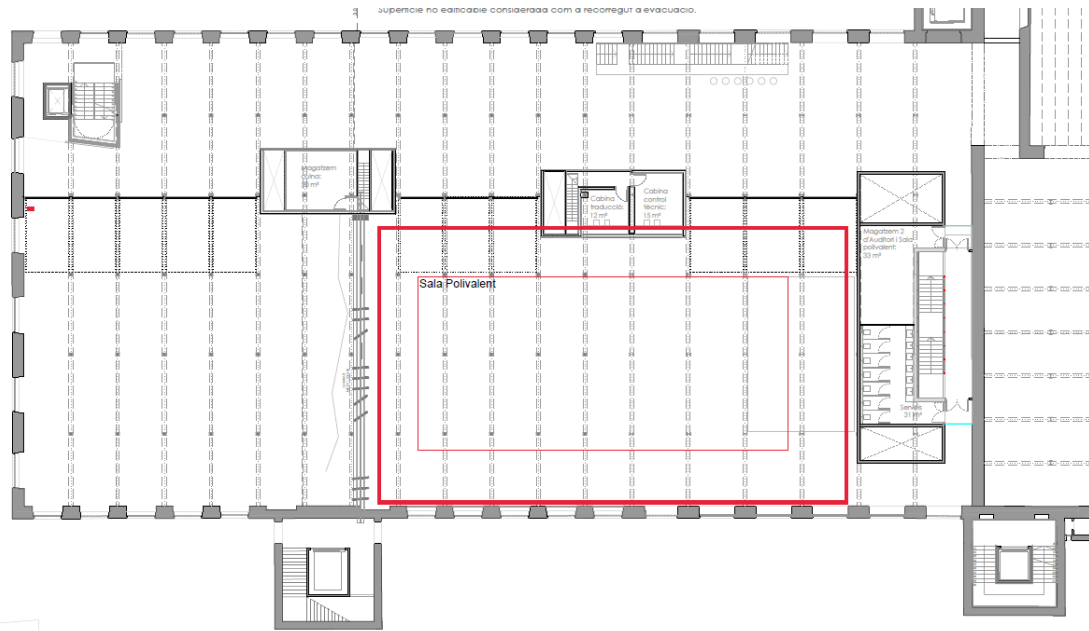




Institut de Cultura

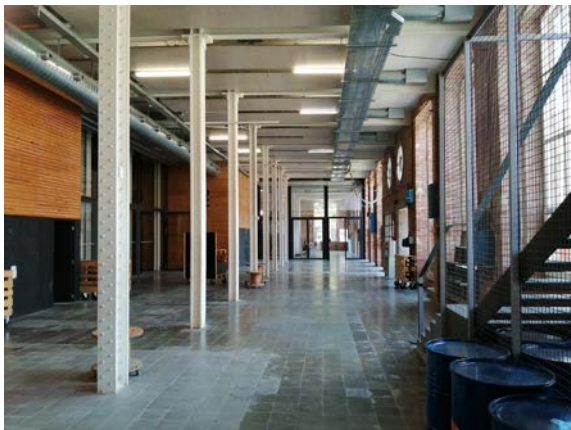
Palau de la Virreina  
La Rambla, 99  
08002 Barcelona  
Telèfon 933 161 000  
www.bcn.cat/barcelonacultura





### Annex 3. Reportatge fotogràfic

Vestíbul:



Sala Polivalent:



Ajuntament  
de Barcelona

Institut de Cultura

Palau de la Virreina  
La Rambla, 99  
08002 Barcelona  
Telèfon 933 161 000  
[www.bcn.cat/barcelonacultura](http://www.bcn.cat/barcelonacultura)





Ajuntament  
de Barcelona

Institut de Cultura

Palau de la Virreina  
La Rambla, 99  
08002 Barcelona  
Telèfon 933 161 000  
[www.bcn.cat/barcelonacultura](http://www.bcn.cat/barcelonacultura)

