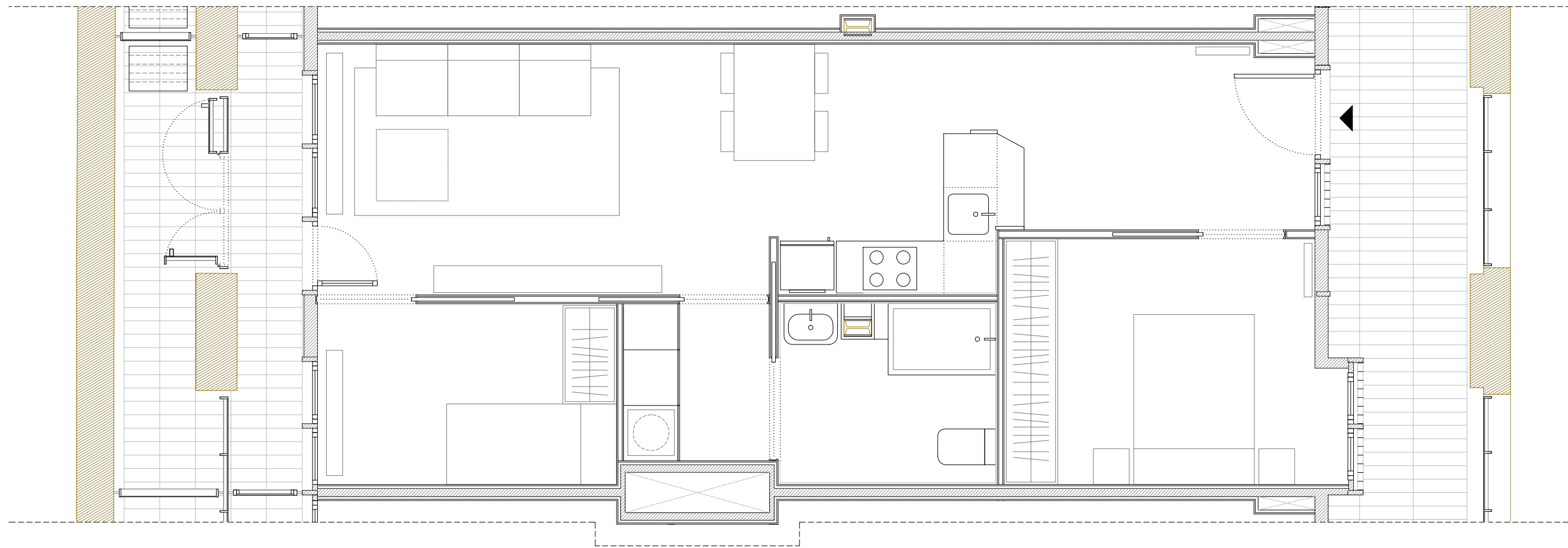


C/ Parellada 9  
 PLANTA BAIXA - PORTA 1 tipus B1

Superfície útil interior: 55,15m <sup>2</sup>
Superfície útil computable: 59,98m <sup>2</sup>
Superfície construïda: 61,00m <sup>2</sup>



<b>R + B arqts.</b> <small>MERCÈ BERENGUÉ IGLESIAS          JOSÉ MIGUEL ROLDÁN ANDRADE          www.rotanberengue.com</small>		<b>Institut Municipal de l'Habitatge</b>	
Ajuntament de Barcelona			<small>DATA          MARÇ 2019</small>
Rehabilitació i construcció d'Habitatges Dotacionals			
SITUACIÓ: Antiga Fàbrica Fabra i Coats C/ Parellada, 9 Barcelona			<small>Nº P.M.H.          763</small>
PLANOL HABITATGE ARQUITECTURA	ESCALA A3 1/50	<small>Nº</small>	
L'Arquitecte <small>JOSÉ MIGUEL ROLDÁN ANDRADE, arq.</small>	El Patronat M. de l'Habitatge	El Contractista	

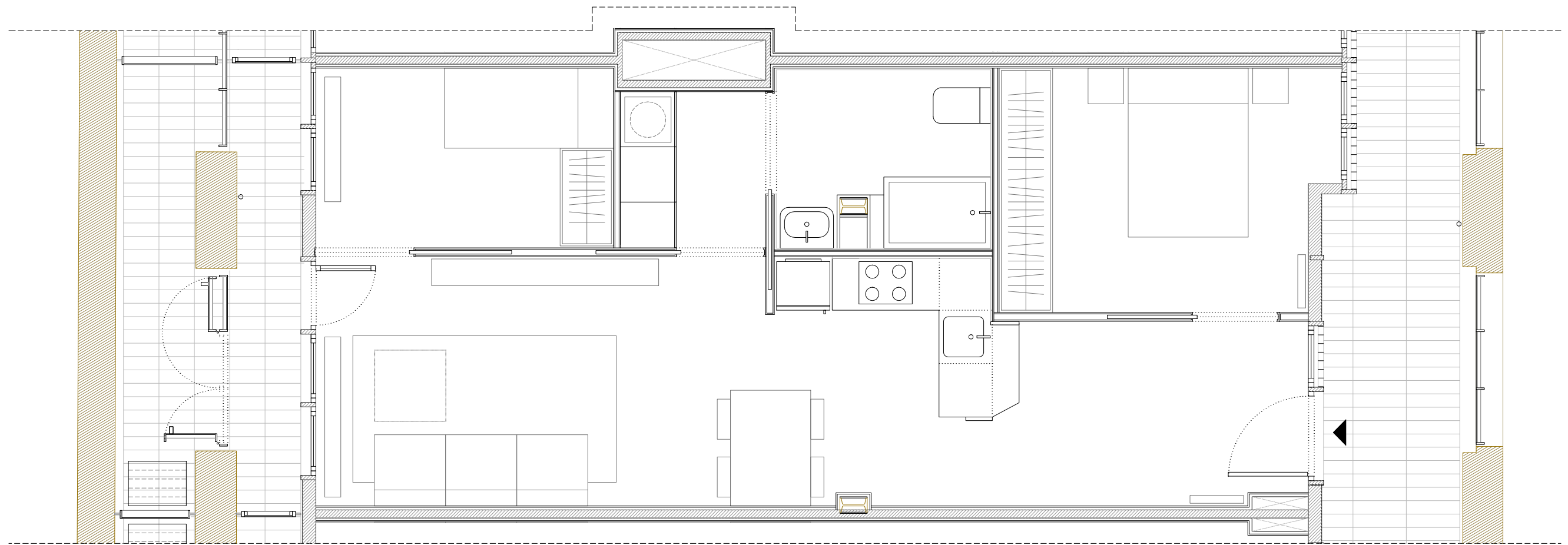


C/ Parellada 9  
 PLANTA BAIXA - PORTA 2 tipus A2

Superfície útil interior: 53,26m <sup>2</sup>
Superfície útil computable: 58,08m <sup>2</sup>
Superfície construïda: 59,10m <sup>2</sup>



<b>R + B arqts.</b> <small>MERCÈ BERENGUÉ IGLESIAS          JOSÉ MIGUEL ROLDÁN ANDRADE          www.roldanberengue.com</small>		<b>Institut Municipal de l'Habitatge</b>	
Ajuntament de Barcelona			<small>DATA          MARÇ 2019</small>
Rehabilitació i construcció d'Habitatges Dotacionals			
SITUACIÓ: Antiga Fàbrica Fabra i Coats C/ Parellada, 9 Barcelona			<small>Nº P.M.H.          763</small>
PLANOL HABITATGE ARQUITECTURA	ESCALA A3 1/50	<small>Nº</small>	
L'Arquitecte <small>JOSÉ MIGUEL ROLDÁN ANDRADE, arq.</small>	El Patronat M. de l'Habitatge	El Contractista	

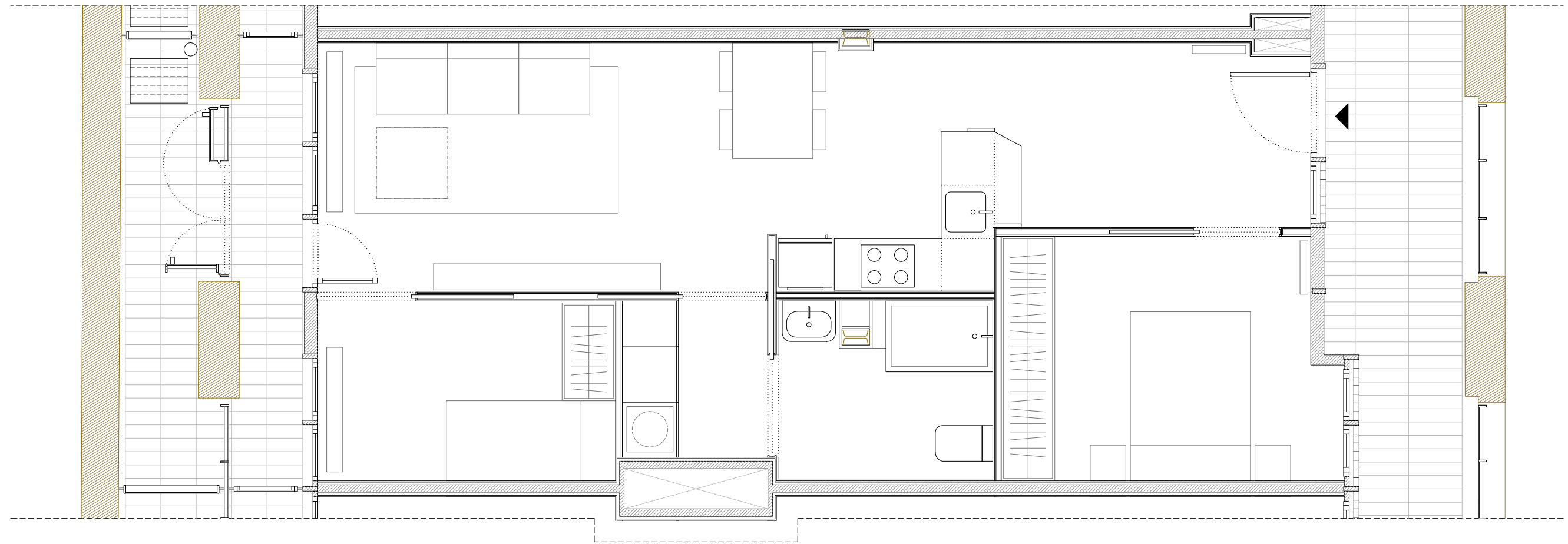


C/ Parellada 9  
 PLANTA BAIXA - PORTA 3 tipus A2

Superfície útil interior: 53,26m <sup>2</sup>
Superfície útil computable: 58,08m <sup>2</sup>
Superfície construïda: 59,10m <sup>2</sup>



<b>R + B arqts.</b> <small>MERCÈ BERENGUÉ IGLESIAS          JOSÉ MIGUEL ROLDÁN ANDRADE          www.rotanberengue.com</small>		<b>Institut Municipal de l'Habitatge</b>	
Ajuntament de Barcelona			<small>DATA          MARÇ 2019</small>
Rehabilitació i construcció d'Habitatges Dotacionals			
SITUACIÓ: Antiga Fàbrica Fabra i Coats C/ Parellada, 9 Barcelona			<small>Nº P.M.H.          763</small>
PLANOL HABITATGE ARQUITECTURA	ESCALA A3 1/50	<small>Nº</small>	
<small>L'Arquitecte</small> JOSÉ MIGUEL ROLDÁN ANDRADE, arq.	<small>El Patronat M. de l'Habitatge</small>	<small>El Contractista</small>	

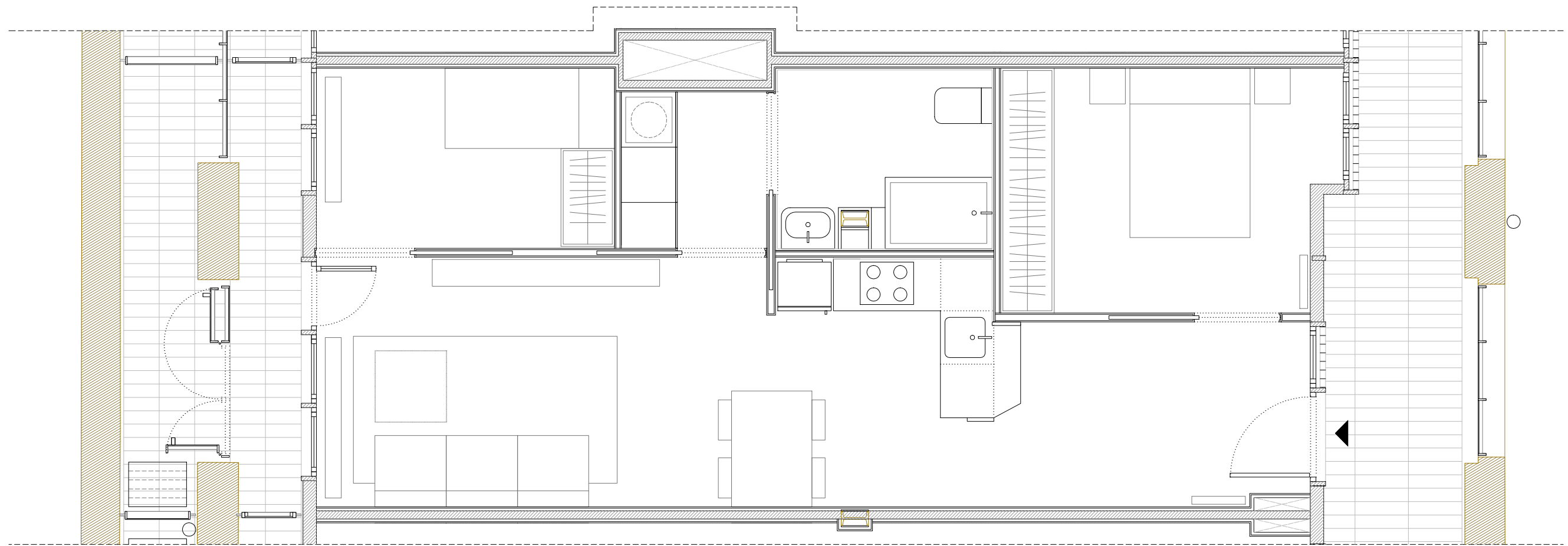


C/ Parellada 9  
 PLANTA BAIXA - PORTA 4 tipus A2

Superfície útil interior: 53,26m <sup>2</sup>
Superfície útil computable: 58,08m <sup>2</sup>
Superfície construïda: 59,10m <sup>2</sup>



<b>R + B</b> arqts. <small>MERCÈ BERENGUÉ IGLESIAS          JOSÉ MIGUEL ROLDÁN ANDRADE          www.rotanberengue.com</small>		<b>Institut Municipal de l'Habitatge</b>	
<b>Ajuntament de Barcelona</b>		<small>DATA          MARÇ 2019</small>	
Rehabilitació i construcció d'Habitatges Dotacionals			
SITUACIÓ: Antiga Fàbrica Fabra i Coats C/ Parellada, 9 Barcelona		<small>Nº P.M.H.          763</small>	
PLANOL HABITATGE ARQUITECTURA	ESCALA A3 1/50	<small>Nº</small>	
L'Arquitecte <small>JOSÉ MIGUEL ROLDÁN ANDRADE, arq.</small>	El Patronat M. de l'Habitatge	El Contractista	



C/ Parellada 9  
 PLANTA BAIXA - PORTA 5 tipus A2

Superfície útil interior: 53,26m <sup>2</sup>
Superfície útil computable: 58,08m <sup>2</sup>
Superfície construïda: 59,10m <sup>2</sup>



<b>R + B arqts.</b> <small>MERCÈ BERENGUÉ IGLESIAS          JOSÉ MIGUEL ROLDÁN ANDRADE          www.rotanberengue.com</small>		<b>Institut Municipal de l'Habitatge</b>	
<b>Ajuntament de Barcelona</b>			<small>DATA          MARÇ 2019</small>
Rehabilitació i construcció d'Habitatges Dotacionals			
SITUACIÓ: Antiga Fàbrica Fabra i Coats C/ Parellada, 9 Barcelona			<small>Nº P.M.H.          763</small>
PLANOL HABITATGE ARQUITECTURA	ESCALA A3 1/50	<small>Nº</small>	
<small>L'Arquitecte</small> JOSÉ MIGUEL ROLDÁN ANDRADE, arq.	<small>El Patronat M. de l'Habitatge</small>	<small>El Contractista</small>	

## ANNEX 2

## FITXA DE GESTIÓ DE MANTENIMENT

GRUP	SUBGRUP	APORTACIÓ INICIAL (SERVEI NOU)		MANTENIMENT/ REPOSICIÓ POSTERIOR	
		ICUB	ADJUDICATARI	ICUB	ADJUDICATARI
<b>APARTAT MANTENIMENT</b>					
EQUIPAMENT	LOCAL/ EDIFICI COMPLET	X			X
	GRAN MANTENIMENT FAÇANA, ESTRUCTURA I PARTS	IMH			
	EXTERIORS INSTAL·LACIONS DE CLIMATITZACIÓ I PLAQUES SENYALÍSTICA	X			X
	PINTURA INTERIOR	X			X
NETEGES	NETEJA	X			X
	NETEGES PUNTUALS				X
	LEGIONELA	X			X
INVENTARIABLES	MOBILIARI	X			X
	ELECTRODOMÈSTICS	X			X
INSTAL·LACIONS	AIGUA	X			X
	ENLLUMENAT	X			X
	ELECTRICITAT	X			X
	GAS	X			X
	CALEFACCIÓ	X			X
ALTRES INSTAL·LACIONS	PREVENCIÓ RISCOS LABORALS	X			X
CONSUMS	AIGUA			X	
	GAS			X	
	ELECTRICITAT			X	
ECAS	INSTAL·LACIONS				X
<b>SEGUIMENT MANTENIMENT</b>					
JUSTIFICACIONS	LLIURAMENT A L'ICUB DE JUSTIFICANTS DESPESES MANTENIMENT (Semestrals)				X
AUDITORIES	INSPECCIÓ SEMESTRAL			X	

**ANNEX 3**

**COMUNICAT D'INCIDÈNCIES - SEGUIMENT DE MANTENIMENT**

HABITATGE

DATA

HORA

PETICIONARI

DESCRIPCIÓ INCIDÈNCIA

ACTUACIONS REALITZADES

OBSERVACIONS

SIGNATURA



## PROTOCOL PER A L'AUTORITZACIÓ D'ÚS DELS ESPAIS DE L'INSTITUT DE CULTURA DE BARCELONA

### REUNITS

A Barcelona, en dia de signatura.

D'una part, XXXX, Director/A de XXXX, de l'Institut de Cultura de Barcelona (d'ara endavant ICUB), amb domicili social a Barcelona, La Rambla, 99 i NIF, P5890006-I.

I de l'altra, la Sr/Sra. **nom representant** en representació de l'**entitat/empresa**, amb domicili social a **ciutat, carrer, numero, codi postal** i amb NIF **Número de NIF**.

Es reconeixen plena capacitat per aquest acte i de mutu i comú acord, formalitzen aquest protocol que es registrarà per les següents:

### CLÀUSULES

#### Primera.- Objecte

L'Institut de Cultura de Barcelona autoritzarà a **nom artista** amb número de document **numero ID**, l'ús temporal de l'habitació: **número pis i habitació**. dels allotjaments per a artistes i creadors/es del recinte Fabra i Coats, ubicats al carrer Parellada, 9, per al període comprés del **dia, mes i any d'inici al dia, mes i any final**. Per desenvolupar el projecte **nom del projecte**.

#### Segona.- Gratuïtat de la cessió

L'autorització d'ús dels espais és gratuït, així com les despeses relatives a consums d'aigua i llum.

#### Tercera.- Lliurament de claus

En el dia que signa el present document l'Institut de Cultura de Barcelona lliura a **nom representant**, signant del document, les claus de l'habitació: **número pis i habitació**. Aquestes són: clau de l'habitació, clau de l'apartament, clau de la porta d'accés a l'edifici, clau de la tanca d'accés a l'edifici.

Aquestes claus seran retornades, deixant-les a l'interior de l'apartament i tancant de cop el dia **dia, mes i any final**. en el moment de desocupar les instal·lacions. En cas de pèrdua, aquestes claus hauran de ser reposades pel signant del document.

#### Quarta.- Condicions

La persona signant accepta plenament i de forma expressa mitjançant la signatura d'aquest protocol, les condicions per a la cessió d'ús dels espais de l' Institut de Cultura de Barcelona:

- A mantenir l'habitatge, les instal·lacions i el parament de la llar en les condicions en què ha estat lliurat.
- A mantenir la neteja dels espais comuns i privats dels habitatges.
- A no fumar a l'interior dels apartaments.
- A no entrar animals als apartaments.
- A deixar lliure l'habitatge en la data acordada i en les condicions en que es van cedir.
- A respectar les normes de convivència que s'annexen a aquest protocol.



Qualsevol qüestió particular no prevista en aquest protocol ni en les condicions per a l'autorització d'ús dels espais, serà resolta per l'òrgan competent de l'Institut de Cultura.

#### **Cinquena.- Responsabilitat**

La persona signant és la responsable de mantenir els espais cedits en les condicions en què han estat entregats i a seguir les normatives de convivència que són annexades a aquest protocol.

La persona signant designa a **nom persona contacte** com a persona de contacte amb adreça electrònica **e-mail** i número de telèfon **número telèfon** a efectes de notificació.

L'ICUB no es fa responsable dels danys ocasionats a terceres persones durant el període de residència als espais de l'ICUB.

Ni l'ICUB ni l'empresa gestora dels espais es faran càrrec de despeses que no quedin recollides en aquest protocol.

#### **Sisena.- Causes de resolució i anul·lació**

És causa de resolució del present protocol l'incompliment de les condicions per a l'autorització d'ús dels espais de l'Institut de Cultura, i en especial la realització d'una activitat diferent a la sol·licitada sense consentiment previ de l'Institut.

#### **Setena.- Protecció de dades**

D'acord amb la normativa de protecció de dades, us informem que les vostres dades personals seran tractades per l'Ajuntament de Barcelona amb la finalitat —legitimada pel vostre consentiment— de gestionar les diverses activitats artístiques que organitza l'Institut de Cultura (tractament 0210 correu ICUB).

Tret d'obligació legal, les vostres dades no se cediran a tercers.

Entre altres, teniu el dret d'accedir a les vostres dades, rectificar-les i suprimir-les. Podeu consultar informació adicional sobre aquest tractament i sobre la protecció de dades a [www.bcn.cat/ajuntament/protecciodades](http://www.bcn.cat/ajuntament/protecciodades).

Les vostres dades restaran en actiu fins que en sol·liciteu la baixa.

Així mateix, en compliment de la Llei de serveis de la societat de la informació 34/2002, d'11 de juliol, us indiquem que en emplenar els camps adreça electrònica o telèfon mòbil ens autoritzeu a emprar aquests mitjans per fer comunicacions directament relacionades amb la finalitat indicada.

#### **Vuitena.- Drets d'imatge**

Els artistes seleccionats autoritzen a l'Institut de Cultura de Barcelona (ICUB) per a què pugi captar la seva imatge i veu, i juntament amb el seu nom i cognoms, es difongui amb finalitats informatives o promocionals i es puguin reproduir i publicar a través de qualsevol mitjà, incloent-hi la pàgina Web, Internet i les xarxes socials. En cap cas aquesta autorització donarà dret als participants a rebre cap remuneració. La cessió de la imatge es realitza sense perjudici del dret legítim de la persona a revocar aquest dret, mitjançant petició escrita, d'acord amb la Llei orgànica 1/1982, de 5 de maig, de protecció civil del dret a l'honor, a la intimitat personal i familiar, i a la pròpia imatge, un cop finalitzada la residència.

Llegit que ha estat per les parts el present protocol, el troben conforme en tot el seu contingut i el signen.



Artista - Creador/a

Director/a de XXXX  
Institut de Cultura de Barcelona

Nom Entitat/ Empresa  
Càrrec  
Entitat / Empresa