

Inventari de servidors, xarxa, usuaris, maquinari i programari del Consorci del Besòs.

## Contingut

1. SERVIDORS .....	4
1.1. SERVIDORS FÍSICS.....	4
1.1.1. Servidor DELL R750xs .....	4
1.1.2. Servidor DELL R740 .....	5
1.2. SERVIDORS VIRTUALS .....	6
1.2.1. Servidors de fitxers .....	7
1.2.2. Servidors controlador de domini .....	7
1.2.3. Servidor de gestió .....	8
1.2.4. Servidor de còpies de seguretat .....	8
1.2.5. Servidor web .....	8
2. XARXA.....	8
2.1. Xarxa Consorci Besòs .....	8
2.1.1. Taula de les estacions de treball .....	11
2.1.2. Taula dels portàtils.....	11
2.2. Comunicacions.....	12
2.2.1. Movistar Fibra Optica Empresas 1 .....	12
2.2.2. Movistar Fibra Optica Empresas 2 .....	12
2.3. Connexions Plataformes .....	12
2.3.1. Connexió Ajuntament de Barcelona .....	12
2.3.2. Connexió EACAT .....	12
2.3.3. Connexió Grupo Castilla.....	12
3. USUARIS.....	12
3.1. Usuaris de perfil i eines.....	12
3.2. Usuaris del Consorci del Besòs .....	12
3.3. Usuaris de la Xarxa Privada Virtual .....	12
3.4. Usuaris del Microsoft 365 .....	13
3.5. Gestió de contrasenyes.....	13
4. MAQUINARI.....	13
4.1. Ordinadors .....	13
4.1.1. Ordinadors de sobretaula .....	13
4.1.2. Estacions de treball .....	14
4.1.3. Ordinadors portàtils.....	14
4.2. Tauletes.....	15
4.3. Monitors .....	15
4.4. Sistemes d'impressió .....	17
4.4.1. Konica Minolta C258 .....	17
4.4.2. Hewlett Packard DesignJet T520.....	17
4.4.3. EPSON WF-2830.....	18
4.4.4. EPSON Model M128B .....	18
4.4.5. BROTHER Label Printer QL-800.....	18
4.5. Projectors.....	18
4.6. Pantalles i sistemes d'àudio .....	18

4.7. Punts d'accés .....	18
4.7.1. Cisco WAP150 .....	18
4.7.2. Cisco WAP150 .....	18
4.7.3. D-Link DAP-2680 .....	18
4.7.4. D-Link DAP-2680 .....	18
4.7.5. D-Link DAP-2680 .....	18
5. PROGRAMARI .....	19
5.1. Programari sistemes .....	19

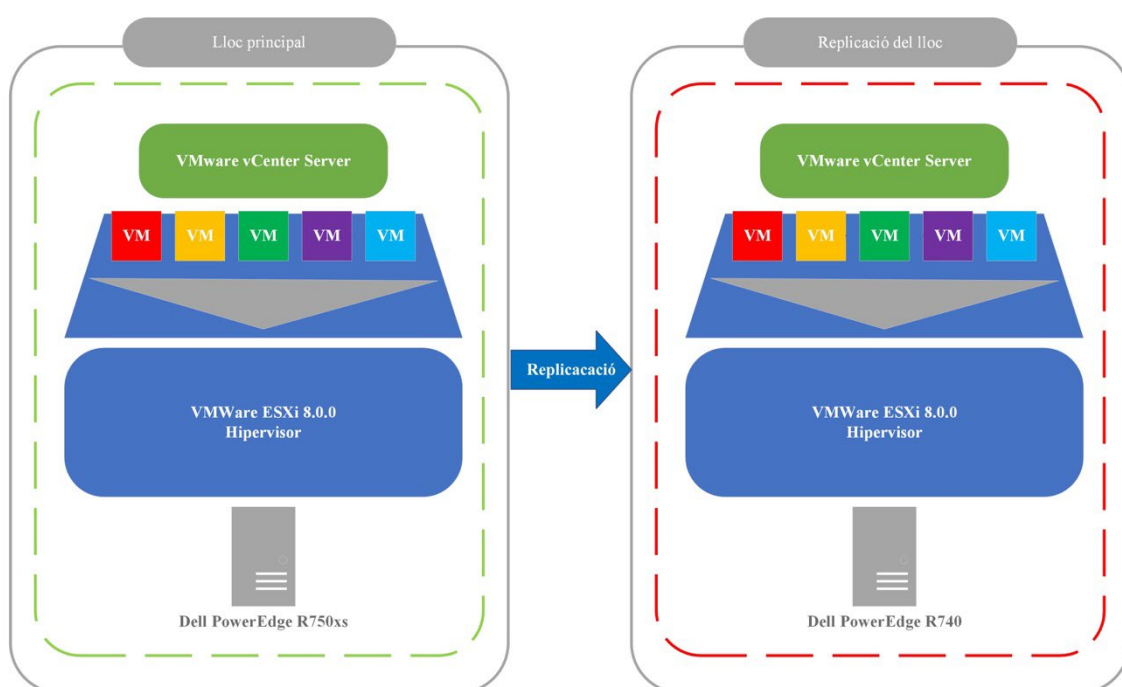
## 1. SERVIDORS

Tenim una plataforma de virtualització a nivell de centre de dades produït per VMware, Inc. sobre un servidor físic. Aquesta configuració està duplicada per seguretat. De tal manera que la xarxa disposa de 2 servidors físics i el seus corresponents servidors virtuals.

És el component del seu producte:

1 Llicència VMware vSphere 8 Essentials Plus Kit f/ 3 hosts Max 2 processadors per host  
Subscripció anual de VMware Basic Support Subscription f/Sphere 8 Essent Plus Kit f/ 3 Hosts (Max 2 Processors per host) 1y.

Esta compost d'un sistema operatiu autònom que proporciona l'entorn de gestió, administració i execució al programari hipervisor, i els serveis i servidors que permeten la interacció amb el programari de gestió i administració i les màquines virtuals.



### 1.1. SERVIDORS FÍSICS

Tenim un servidor DELL R750xs que fa de hipervisor de les màquines virtuals d'un controlador de domini principal, DC01, d'un controlador de domini secundari, DC02, d'un servidor de fitxers, CBDADES01, d'un servidor de fitxers, CBDADES02, d'un servidor de fitxers CBDADES03, d'un servidor web, CBMEDIAWIKI, d'un servidor de còpies de seguretat, CBBACKUP01, d'un servidor de gestió, CBABSIS i d'una màquina virtual, CBWORKSTATION01.

Tenim un servidor DELL R740 que és un duplicat del hipervisor del servidor DELL R750xs.

#### 1.1.1. Servidor DELL R750xs

Es un DELL R750xs amb dos RAID 5 per els magatzems de dades, en format rack de 2U.

Característiques:

DELL R750xs SILVER 4310 PERC H755

micrSDHC/SDXC 64GB per SO + 8x 480GB SSD per a magatzem de dades + 8x 2.4TB 10K SAS per a magatzem de dades.

#### 1.1.1.1. Especificacions tècniques del servidor

Dell Power Edge 750xs	
Processor	(1) Intel Xeon Silver 4310, 2,1 GHz, 12 núcleos 24 subprocesos, 10,4 GT/s, 18 MB de caché, Turb HT (120 W) DDR4-2666
Cache Memory	18MB (1x18MB) L3 cache
Memory	(2) 32 GB de memoria RDIMM, 3200 MT/s bloque doble, 16 Gb BASE x8
Network Controller	Broadcom 5720 4p 1GbE
Storage Controller	PERC H755 SAS
Hard Drive	
Internal Storage	(8) 480GB SSD SATA Read Intensive 6Gbps 512 2.5in Hot-plug AG Drive, 1 DWPD  (8) 2.4TB 10K RPM SAS 12Gbps 512e 2.5in Hot-plug Hard Drive  (1) micrSDHC/SDXC 64GB
Embadded Systems Management	IDRAC9, Enterprise 15G
Motherboard	PowerEdge R740/R740XD Motherboard
Power Supply	Dual, Hot-plug, Redundant Power Supply (1+1), 800W
Fans	(6) Performance Fans forR750/750XD
Form Factor	Rack (2U)

#### 1.1.2. Servidor DELL R740

Es un DELL R740 amb dos RAID 5 per els magatzems de dades, en format rack de 2U.

Característiques:

DELL R740 SILVER 4214R PERC H750

micrSDHC/SDXC 64GB per SO + 8x 480GB SSD per a magatzem de dades + 8x 2.4TB 10K SAS per a magatzem de dades.

### 1.1.2.1. Especificacions tècniques del servidor

Dell Power Edge 740	
Processor	(1) Intel® Xeon® Silver 4214R 2.4G, 12C/24T, 9.6GT/s, 16.5M Cache, Turbo, HT (100W) DDR4-2400
Cache Memory	16.5MB (1x16.5MB) L3 cache
Memory	(2) 32 GB de memòria RDIMM, 3200 MT/s bloque doble, 16 Gb BASE x8
Network Controller	Broadcom 5720 Quad Port 1GbE
Storage Controller	PERC H750 SAS
Hard Drive	
Internal Storage	(8) 480GB SSD SATA Read Intensive 6Gbps 512 2.5in Hot-plug AG Drive, 1 DWPD  (8) 2.4TB 10K RPM SAS 12Gbps 512e 2.5in Hot-plug Hard Drive  (1) micrSDHC/SDXC 64GB
Embadded Systems Management	IDRAC9, Enterprise 15G
Motherboard	PowerEdge R740/R740XD Motherboard
Power Supply	Dual, Hot-plug, Redundant Power Supply (1+1), 750W
Fans	(6) Performance Fans forR740/740XD
Form Factor	Rack (2U)

## 1.2. SERVIDORS VIRTUALS

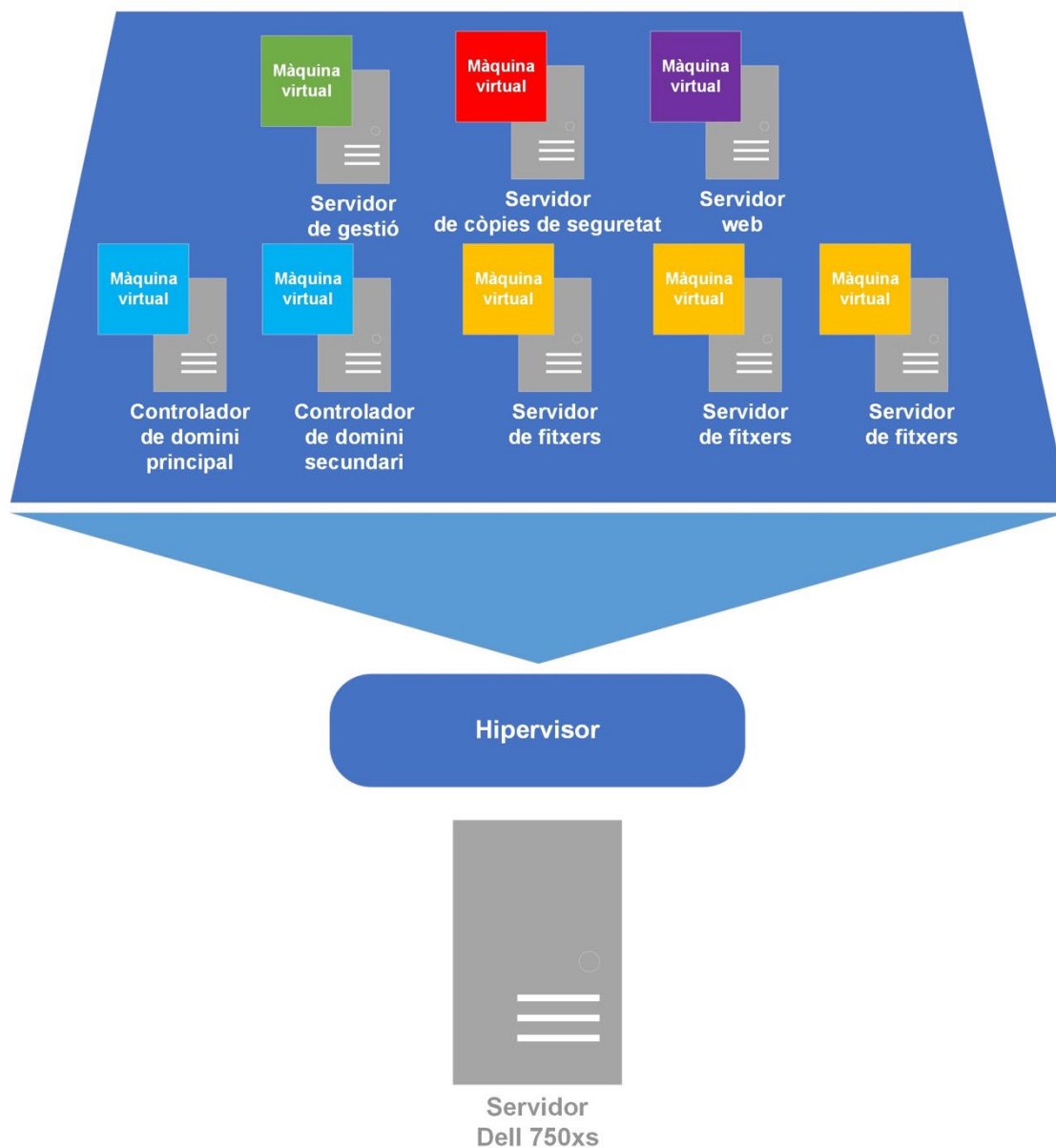
Tenim 3 servidors que fan de servidor de fitxers, CBDADES01, CBDADES02, CBDADES02.

Tenim 2 servidors que fan de controlador de domini, DC01 i DC02.

Tenim un servidor que fa de servidor de gestió, CBABSIS.

Tenim un servidor que fa de servidor de les còpies de seguretat, CBBACKUP01.

Tenim un servidor que fa de servidor web de la plataforma de documentació MediaWiki, CBMEDIAWIKI.



### 1.2.1. Servidors de fitxers

Màquina virtual CBDADES01  
 Nom d'anfitrió: CBDades01  
 Sistema operatiu convidat: Windows Server 2019 Standard

Màquina virtual CBDADES02  
 Nom d'anfitrió: CBDades02  
 Sistema operatiu convidat: Windows Server 2019 Standard

Màquina virtual CBDADES03  
 Nom d'anfitrió: CBDades03  
 Sistema operatiu convidat: Windows Server 2019 Standard

### 1.2.2. Servidors controlador de domini

Característiques:

Màquina virtual DC01

Nom d'anfitrió: dc01

Sistema operatiu convidat: Windows Server 2019 Standard

Màquina virtual DC02

Nom d'anfitrió: dc02

Sistema operatiu convidat: Windows Server 2019 Standard

A part de la funció de controlador de domini, al DC02 també trobarem:

Servidor DHCP

Servidor DNS secundari

Servidor d'Impressions secundari

A part de la funció de controlador de domini, al DC01 també trobarem:

Servidor DHCP

Servidor DNS principal

Servidor d'Impressions principal

### **1.2.3. Servidor de gestió**

Característiques:

Màquina virtual CBABSIS

Nom d'anfitrió: CBAbsis

### **1.2.4. Servidor de còpies de seguretat**

Característiques:

Màquina virtual CBBACKUP01

Nom d'anfitrió: CBBackup01

### **1.2.5. Servidor web**

Característiques:

Màquina virtual CBMEDIAWIKI

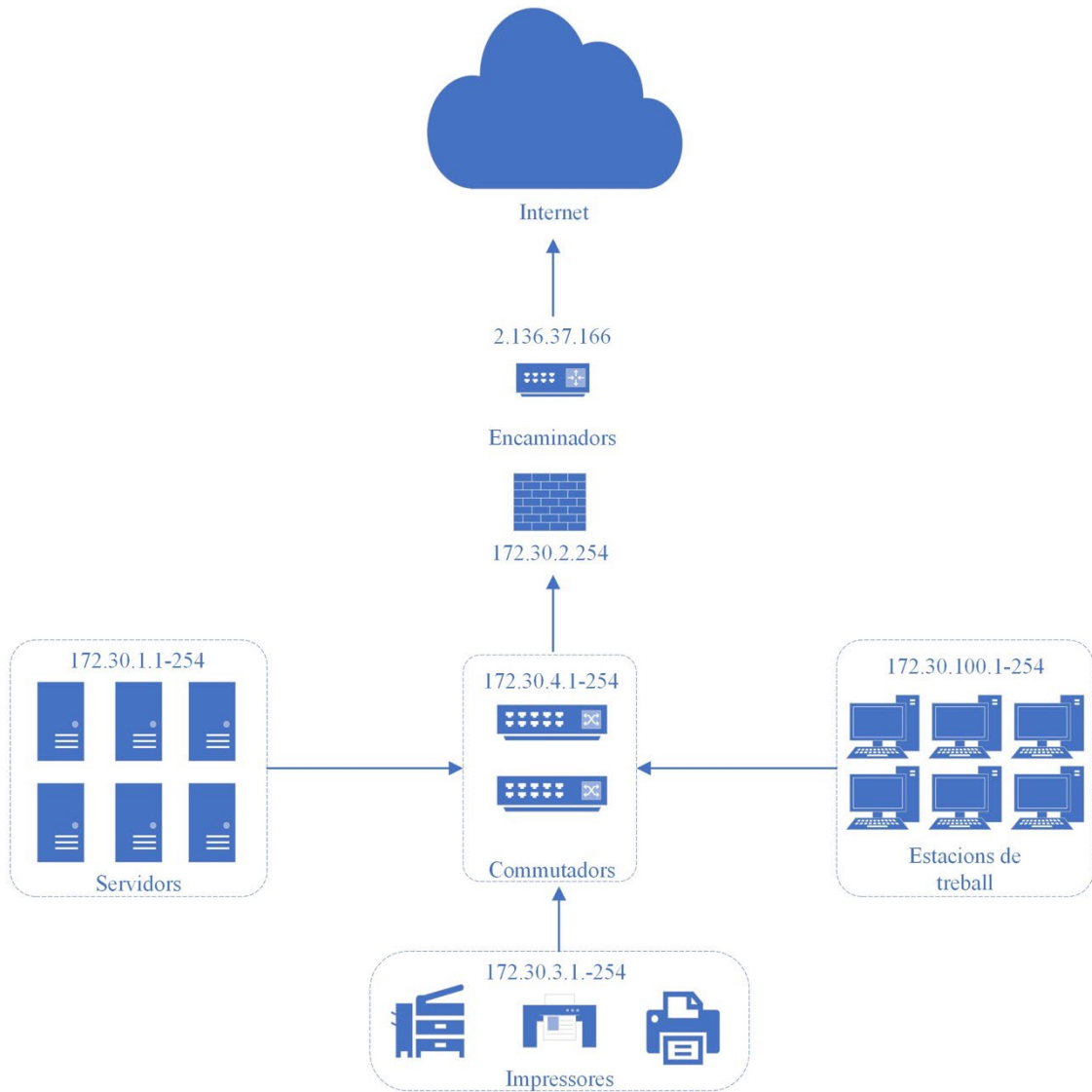
Nom d'anfitrió: CBMediaWiki

Sistema operatiu convidat: Ubuntu Linux

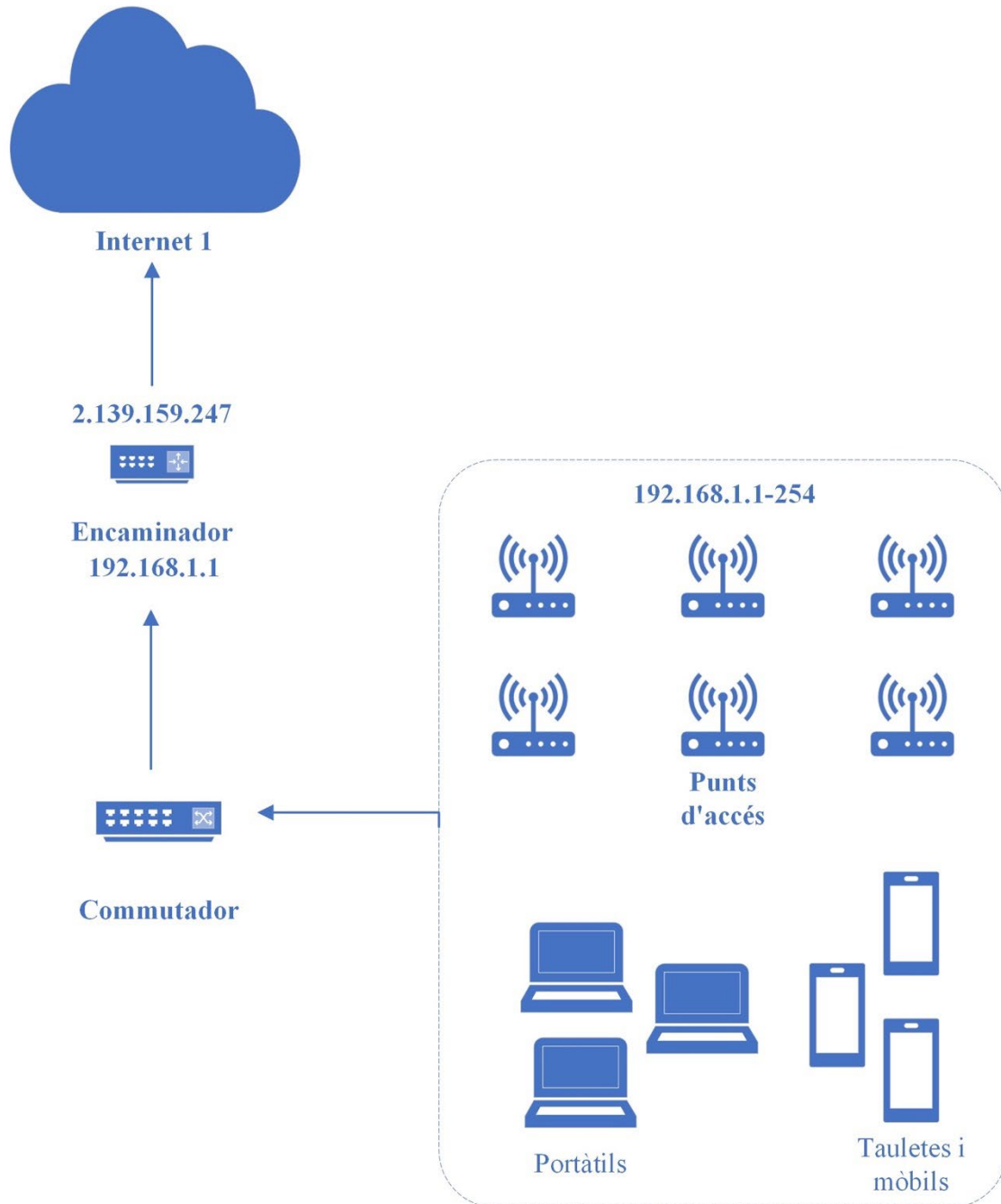
## **2. XARXA**

### **2.1. Xarxa Consorci Besòs**

# Diagrama de la topologia de la xarxa



# Diagrama de la topologia de la xarxa wifi



### 2.1.1. Taula de les estacions de treball

Nom d'equip	Adreça de xarxa	Protocol de configuració dinàmica de l'amfitrió (dhcp)
CB-PB003H36	172.30.100.18	Reserva
CB-S4AHYEH	172.30.100.14	Reserva
CB-S4AHYEM	172.30.100.20	Reserva
CB-PB037KQP	172.30.100.15	Reserva
CB-PC08ARA4	172.30.100.26	Reserva
CB-PC135D7K	172.30.100.27	Reserva
CB-PC06FKZA	172.30.100.2	Reserva
CB-PB003H2Z	172.30.100.21	Reserva
CB-PC06FL09	172.30.100.23	Reserva
CB-PB003H3S	172.30.100.24	Reserva
CB-S4HP0962	172.30.100.20	Reserva
CB-S4HP0963	172.30.100.17	Reserva
CB-S4N95068	172.30.100.3	Reserva
CB-CZC0032NQ5	172.30.100.31	Reserva
CB-PC15AZ8Y	172.30.100.12	Reserva

### 2.1.2. Taula dels portàtils

Nom d'equip	Adreça de xarxa	Protocol de configuració dinàmica de l'amfitrió (dhcp)
CB-K88EBRHJ	172.30.100.1-254	X
CB-R90TL9RS	172.30.100.1-254	X
CB-PF48XQWW	172.30.100.1-254	X
CB-PF3K9J9H	172.30.100.1-254	X
CB-PF442WB6	172.30.100.1-254	X
CB-PF3K9DV7	172.30.100.1-254	X

CB-LR0DPDCS	172.30.100.1-254	X
CB-HP62PVAL CB- MP1872R0	172.30.100.1-254	X
CB-5CD95120FY	172.30.100.1-254	X
CB-PF26WVKN	172.30.100.1-254	X
CB-PF3720GS	172.30.100.1-254	X
CB-C02DR0QCQ6L8	172.30.100.1-254	X
CB-L43952F9KM	172.30.100.1-254	X
CB-TQ7HQCP4XY	172.30.100.1-254	X

## **2.2. Comunicacions**

### **2.2.1. Movistar Fibra Optica Empresas 1**

Connectivitat Empreses 600Mbps/600Mbps

### **2.2.2. Movistar Fibra Optica Empresas 2**

Connectivitat Empreses 600Mbps/600Mbps

## **2.3. Connexions Plataformes**

### **2.3.1. Connexió Ajuntament de Barcelona**

### **2.3.2. Connexió EACAT**

### **2.3.3. Connexió Grupo Castilla**

## **3. USUARIS**

### **3.1. Usuaris de perfil i eines**

Administrador del domini:

Administrador local de les màquines:

### **3.2. Usuaris del Consorci del Besòs**

16 usuaris actius

### **3.3. Usuaris de la Xarxa Privada Virtual**

14 usuaris actius

### 3.4. Usuaris del Microsoft 365

16 usuaris actius  
20 comptes de correu Exchange on line

### 3.5. Gestió de contrasenyes

El canvi de les contrasenyes dels usuaris serà trimestral, cada 90 dies.

## 4. MAQUINARI

### 4.1. Ordinadors

#### 4.1.1. Ordinadors de sobretaula

Fabricant	Model	Número de peça	Número de sèrie
LENOVO	THINKCENTER E73	10DU-005SP	PC07BZAF
LENOVO	THINKCENTER E73	10DU-005SP	PC07BZAG
LENOVO	THINKCENTER E73	10DU-005SP	PC06FK2A
LENOVO	THINKCENTER E73	10DU-005SP	PC08ARA4
LENOVO	THINKCENTER E73	10DU-005SP	PB003H2Z
LENOVO	THINKCENTER E73	10DU-005SP	PB003H35
LENOVO	THINKCENTER E73	10DU-005SP	PB037KQP
LENOVO	THINKCENTER E73	10DU-005SP	PB03823B
LENOVO	THINKCENTER E73	10DU-005SP	PB003H2Z
LENOVO	THINKCENTER E73	10DU-005SP	PB003H36
LENOVO	THINKCENTER M720Q	10T7-0074SP	PC15AZ8Y
HP	COMPAQ 6000 PRO	VN784ET	CZC0032NQ5

#### 4.1.1.1. Especificacions tècniques dels ordinadors de sobretaula

ThinkCenter M720Q

Intel Core i7-8700T, 8GB RAM DDR4, 256GB SSD NVMe, Intel UHD Graphics 630, DisplayPort, HDMI, USB 3.0, USB-C, GigaLAN, WiFi-AC, BT4 .2, Windows 10 Pro

ThinkCenter E73

Compaq 6000 Pro

Intel Core 2 Duo E7500 2,93 GHz, 2 GB DDR3-SDRAM 1333 MHz, 250 GB, DVD Super Multi, Intel GMA 4500M, GigaLAN, USB 2, VGA, Windows 7 Professional

#### 4.1.2. Estacions de treball

Fabricant	Model	Número de peça	Número de sèrie
LENOVO	THINKSTATION P500	30A7-0008SP	S4N95068
LENOVO	THINKSTATION P500	30A7-0008SP	S4N95068
LENOVO	THINKSTATION P500	30A7-0008SP	PC05C5VH
LENOVO	THINKSTATION P500	30A7-0008SP	PC05C5VJ
LENOVO	THINKSTATION S30	4352-B6G	S4AHYEH
LENOVO	THINKSTATION S30	4352-B6G	S4AHYEM
LENOVO	THINKSTATION 520C	30BX-004ASP	S4HP0962
LENOVO	THINKSTATION 520C	30BX-004ASP	S4HP0963

##### 4.1.2.1. Especificacions tècniques de les estacions de treball

ThinkStation P500

Intel Xeon E5-1620, 8GB DDR4, 256GB SSD, RAID 0, 1, 5, 10, nVidia Quadro K220 4GB, DVD, GigaLAN, DMI, DP, USB 2.0, USB 3.0, Windows 7 Pro

ThinkStation S30

Intel Xeon E5-1620v2, 8GB DDR3, 256GB SSD, nVidia Quadro K2000 2GB, DVD, GigaLAN, DMI, DP, USB 2.0, USB 3.0, Windows 7 Pro

ThinkStation 520C

Intel Xeon W-2125, 16GB DDR3, 256GB SSD, nVidia Quadro K2000 5GB, DVD, GigaLAN, DP, USB 2.0, USB 3.0, Windows 10 Pro

##### 4.1.3. Ordinadors portàtils

Fabricant	Model	Número de peça	Número de sèrie
LENOVO	THINKPAD L570	20J8-0020SP	MP1872R0
LENOVO	THINKPAD L570	20J8-0020SP	MP186YK6
LENOVO	THINKPAD L390	20NT-000XSP	SR90TL9RS
LENOVO	THINKPAD E15	20RD-001BSP	PF3720GS

LENOVO	THINKPAD E15 GEN2	20TD-001JSP	PF3K9DV7
LENOVO	THINKPAD E15 GEN2	20TD-001JSP	PF3K9J9H
APPLE	MAC BOOK AIR	MQD42YA	SFVFGUJ1WL
APPLE	MAC BOOK AIR	MQD42YA	
APPLE	MAC BOOK AIR	MQD42YA	
APPLE	MAC BOOK AIR		C02DR0QCQ6L8
APPLE	MAC BOOK AIR		L43952F9KM
APPLE	MAC BOOK AIR		TQ7HQCP4XY

#### 4.1.3.1. Especificacions tècniques dels ordinadors portàtils

ThinkPad L570

Intel Core i5-7200U, 8GB RAM DDR4, 256GB M.2, 15.6" IPS FHD, Intel UHD Graphics 620, HDMI, microSD, USB 3.1, DVD, GigaLAN, WiFi-AC, BT4.1, Windows 10 Pro

ThinkPad L390

Intel Core i5-8265U, 8GB RAM DDR4, 256GB SSD, 13.3" IPS FHD, Intel UHD Graphics 620, HDMI, microSD, USB-C, GigaLAN, WiFi-AC, BT5.0, Windows 10 Pro

ThinkPad E15

Intel Core i5-10210U, 16GB RAM DDR4, 512GB NVMe, 15.6" IPS FHD, webcam 720p, Intel UHD Graphics, HDMI, DisplayPort, USB-C, GigaLAN, WiFi 6, BT5.1, Windows 10 Pro

ThinkPad E15 Gen2

Intel Core i7-1165G7, 16GB RAM DDR4, 512GB NVMe, 15.6" IPS FHD, webcam 720p, Intel Iris XD Graphics, HDMI, Thunderbolt 4, USB-C, GigaLAN, WiFi 6, BT5.1, Windows 10 Pro

Mac Book Air MQD42YA

Mac Book Air

#### 4.2. Tauletes

Fabricant	Model	Número de peça	Número de sèrie
APPLE	IPAD PRO	MXAT2TYA	
APPLE	IPAD PRO	MXAT2TYA	
APPLE	IPAD PRO	MXAT2TYA	

#### 4.3. Monitors

Fabricant	Model	Número de peça	Número de sèrie
LENOVO	THINKVISION T2423	60A8-KAR2-WW	VN464589
LENOVO	THINKVISION T2423	60A8-KAR2-WW	VN464587
LENOVO	THINKVISION T2423	60A8-KAR2-WW	VN234485
LENOVO	THINKVISION T2423	60A8-KAR2-WW	VN897967
LENOVO	THINKVISION T2423	60A8-KAR2-WW	VNA1Y06H
LENOVO	THINKVISION T2423	60A8-KAR2-WW	VNA1T9MX
LENOVO	THINKVISION T2423	60A8-KAR2-WW	VN234855
LENOVO	THINKVISION T2423	60A8-KAR2-WW	VN897976
LENOVO	THINKVISION T2423	60A8-KAR2-WW	V5DM6311
LENOVO	THINKVISION T2423	60A8-KAR2-WW	VNA1Y06Y
LENOVO	THINKVISION T2423	60A8-KAR2-WW	
LENOVO	THINKVISION T24D-10	61B4-MAT1-EU	VN2344486
LENOVO	THINKVISION T23D-10	61C3MAT6-EU	V908DTGP
LENOVO	THINKVISION T23D-10	61C3MAT6-EU	V908DTLP
LENOVO	THINKVISION T23D-10	61C3MAT6-EU	V9080TGM
LENOVO	THINKVISION T27D-10	61C3MAT6-EU	U433HY35
LENOVO	THINKVISION T24MV-30	SD10W80438	VTR35360
LENOVO	THINKVISION T24MV-30	SD10W80438	VTR35354
LENOVO	THINKVISION T24MV-30	SD10W80438	VTR35362
LENOVO	THINKVISION E24-28	SD10W80104	WN37417
LENOVO	THINKVISION E24-28	SD10W80104	WN38877
LENOVO	THINKVISION E24-28	SD10W80104	WN38869
HP	HP 23FW23	3CM0130DQW	4TB29AA
HP	HP 23FW23	3CM0130DQW	4TB29AS
EIZO	FLEXSCAN L767		D1060034

EIZO	FLEXSCAN L767		C2120034
EIZO	FLEXSCAN L767		40892063
EIZO	FLEXSCAN L767		C1914034
EIZO	FLEXSCAN L767		24957054

#### 4.3.1.1. Especificacions tècniques dels monitors

ThinkVision T2423

Monitor WLED 250 cd/m2 SC 3,000,000:1 (1,000:1) , 24" , IPS FHD 1920 x 1080, 60 Hz, HDMI, VGA

ThinVision T23D-10

Monitor WLED 250 cd/m2 SC 3,000,000:1 (1,000:1) , 22.5" , IPS FHD 1920 x 1200, 60 Hz, HDMI, VGA

ThinVision T24D-10

Monitor WLED 300 cd/m2 SC 3,000,000:1 (1,000:1) , 24" , IPS FHD 1920 x 1200, 60 Hz, DP, HDMI, VGA

ThinkVision T24MV-30

Monitor WLED 250 cd/m2 SC 3,000,000:1 (1,000:1) , 23.8" , IPS FHD 1920 x 1080, 60 Hz, DP, HDMI, USB-C, Hub USB, Ethernet, webcam 5MP

ThinkVision E24-28

Monitor WLED 250 cd/m2 SC 3,000,000:1 (1,000:1) , 23.8" , IPS FHD 1920 x 1080, 60 Hz, DP, HDMI

HP 23FW23

Monitor LED 300 cd/m2 SC 10,000,000:1 (1,000:1) , 23" , IPS FHD 1920 x 1080, 75 Hz, VGA HDMI

#### 4.4. Sistemes d'impressió

Les impressores Konica Minolta C258 i Hewlett Packard DesignJet T520 tenen configurada la cua d'impressió al servidor controlador de domini DC02.

##### 4.4.1. Konica Minolta C258

Nom compartit: KONICA MINOLTA C258 PCL, KONICA MINOLTA C258 PS

Controlador: KONICA MINOLTA C368SeriesPCL, KONICA MINOLTA C368SeriesPS

Funció: E-mail, SMB

Ubicada a la sala de les cabines

##### 4.4.2. Hewlett Packard DesignJet T520

Nom compartit: HP DesignJet T520 36in V4, HP DesignJet HPGL2

Controlador: HP DesignJet T520 36in V4, HP DesignJet HPGL2

Ubicada al despatx de l'àrea de serveis tècnics

#### **4.4.3. EPSON WF-2830**

Connexió: USB (Connectada a l'ordinador de Laura Garcia)

Ubicada al despatx de l'àrea de serveis general

#### **4.4.4. EPSON Model M128B**

Ubicada al despatx de l'àrea de serveis generals

#### **4.4.5. BROTHER Label Printer QL-800**

Ubicada al despatx de l'àrea de serveis general

### **4.5. Projectors**

Fabricant	Model	P/N	S/N	Ubicació
EPSON	EB-485W	EB-485W		Sala de Reunions
EPSON	EB-2245U	EB-2245U		Sala de Reunions

### **4.6. Pantalles i sistemes d'audio**

Fabricant	Model	P/N	S/N	Ubicació
SAMSUNG	Samsung Televisor 4K UHD 138cm 55" HDR Smart TV Serie RU7475	55U7475		Sala de Reunions
LOGITECH	Logitech Group - Kit de videoconferencia	960-001057		Sala de Reunions

### **4.7. Punts d'accés**

#### **4.7.1. Cisco WAP150**

#### **4.7.2. Cisco WAP150**

#### **4.7.3. D-Link DAP-2680**

#### **4.7.4. D-Link DAP-2680**

#### **4.7.5. D-Link DAP-2680**

## 5. PROGRAMARI

Fabricant	Descripció
WeTransfer	WeTransfer Premium
TCQ	TCQ Professional Projecte i Obra v. 5.6 rev. 1116
AutoDesk	Architecture Engineering & Construction Collection
AutoDesk	AutoCAD LT
Adobe	Adobe Acrobat Pro
Adobe	Adobe Creative Cloud
Microsoft	Microsoft 365 Business Premium
Microsoft	Exchange Online (Plan 1)
Microsoft	Windows Server 2019 Standard
VMware Inc.	VMware vSphere Essentials Plus Kit
CrowdStrike	CrowdStrike Falcon
ABS informàtica	Absis Berger-Levrault
Grupo Castilla	Portal de comunicació Laboralitas

### 5.1. Programari sistemes

Fabricant	Producte	Quantitat
VMware Inc.	VMware vSphere 6 Essentials Plus Kit f/ 3 hosts Max 1 processors per host	1
VMware Inc.	VMware Basic Support Subscription f/Sphere 6 Essent Plus Kit f/ 3 Hosts (Max 2 Processors per host) 1y	1
Vmware Inc.	VMware vSphere 8 Essentials Plus Kit f/ 3 hosts Max 2 processors per host	1
Vmware Inc.	VMware Basic Support Subscription f/Sphere 8 Essent Plus Kit f/ 3 Hosts (Max 2 Processors per host) 1y	1

Microsoft	Windows Server 2019 Standard, 16CORE, Media Kit, Mjulti Lenguage	1
Microsoft	Windows Server 2019 Std OEM ROK	1
CrowdStrike	CrowdStrike Falcon	1