

## **SUBMINISTRAMENT I MUNTATGE DEL MOBILIARI DEL NOU MERCAT DE SANT ANDREU Exp. núm. 63/22**

### **1- Objecte del servei**

Subministrament i muntatge del mobiliari del Nou Mercat de Sant Andreu.

### **2- Termini**

El termini d'execució previst és de 5 setmanes.

### **3- Memòria descriptiva**

Un cop finalitzada les obres del Nou mercat de Sant Andreu, es necessari dotar del mobiliari adient per l'edifici, per tal de posar en marxa aquest nou Mercat.

El mobiliari inclòs en el present contracte destinat, en la seva majoria, a les oficines del Mercat i les sales annexes així com per l'arxiu de l'IMMB ubicat en el mateix edifici.

### **4- Condicionants d'execució**

L'adjudicatari haurà de tenir en compte per l'execució dels treballs els següents condicionants tècnics:

L'horari de treball vindrà condicionat per les Ordenances Municipals de Medi Ambient Urbà i amb l'horari de funcionament del mercat per tal de no interferir en l'activitat comercial.

El contractista es farà càrrec de qualsevol dany o desperfecte sobre el Mercat derivat del desenvolupament dels treballs, tant en l'edifici com en les seves instal·lacions.

El contractista facilitarà la coordinació amb altres industrials que puguin intervenir a l'obra.

L'actuació s'haurà de coordinar amb els horaris del Mercat, si aquest està en funcionament.

Es realitzaran plànols de tots els espais objectes del concurs amb el mobiliari acordat amb SSTT, per comprovar i validar la seva distribució. Serà condició prèvia pel subministra (i/o fabricació) la ratificació de tot el mobiliari per part de l'IMMB.



**Institut Municipal de Mercats de Barcelona**

Departament Tècnic  
C/ Gran de Sant Andreu 200  
08030 Barcelona  
Telèfon: 93 4132875  
[www.bcn.cat/mercats](http://www.bcn.cat/mercats)

**PRESSUPOST**

Unitat	Concepte	Medició	Preu Unitari	Import
<b>MERCAT</b>				
<b>PUNT D'INFORMACIÓ</b>				
Uts	Subministrament, muntatge i col·locació de cadira STAY, amb braços regulables. Seient i respatllet entapissat en teixit M20. Base poliamida color negre. Marc del respatllet en color negre.	1	307,62	307,62
Uts	Subministrament, muntatge i col·locació de prestatgeria modular de melamina de mides totals 185x80x42cm amb tapa embellidora de melamina de 25 mm de gruix acabat blanc. Inclou quatre baldes interiors de melamina de 25 mm de gruix acabat blanc. Laterals de melamina de 19 mm de gruix acabat acacia. Trasera Vista de 16 mm acabat acacia. La base de l'armari té 4 anivelladors amb peu antihumitat, regulables des de l'interior de l'armari. Regulació de baldes interiors en diferents posicions per tenir capacitat optimitzada per documents múltiples DIN-A4.	3	185,30	555,90
<b>ESPAIS DE NETEJA (PB mercat, PB Local Ventes i WC Direcció)</b>				
Uts	Subministrament, muntatge i col·locació d'armari de productes de neteja Z-1, de mides 600x500x1800h mm. Acabat metàl·lic color blanc. Amb porta i clau.	3,00	345,95	1.037,85
<b>LOCAL DE VENTES</b>				
<b>SALA DE CURES</b>				
Uts	Subministrament, muntatge i col·locació de butaca "mecedora" model ESTELA, entapissada en teixit VALENCIA color a escollir.	1	345,95	345,95
<b>DIRECCIÓ</b>				
Uts	Subministrament, muntatge i col·locació de taula PRISMA, de mides 180x80 cms, estructura acacia, sobre laminat color blanc. Amb top acces.	1	423,89	423,89
	Safata passa-cables, color blanc	1	43,01	43,01
Uts	Subministrament, muntatge i col·locació de ala PRISMA, de mides 96x60 cms, estructura acacia, sobre laminat color blanc.	1	249,65	249,65
Uts	Subministrament, muntatge i col·locació de buc amb rodes 3 calaixos, laminat color acacia, amb tirador color blanc.	1	166,43	166,43
Uts	Subministrament, muntatge i col·locació de cadira URBAN, sense braços. Estructura color negre. Seient i respatllet en teixit M20.	2	192,61	385,22
Uts	Subministrament, muntatge i col·locació de cadira STAY, amb braços regulables. Seient i respatllet entapissat en teixit M20. Base poliamida color negre. Marc del respatllet en color negre.	1	307,62	307,62

**Institut Municipal de Mercats de Barcelona**

Departament Tècnic  
C/ Gran de Sant Andreu 200  
08030 Barcelona  
Telèfon: 93 4132875  
[www.bcn.cat/mercats](http://www.bcn.cat/mercats)

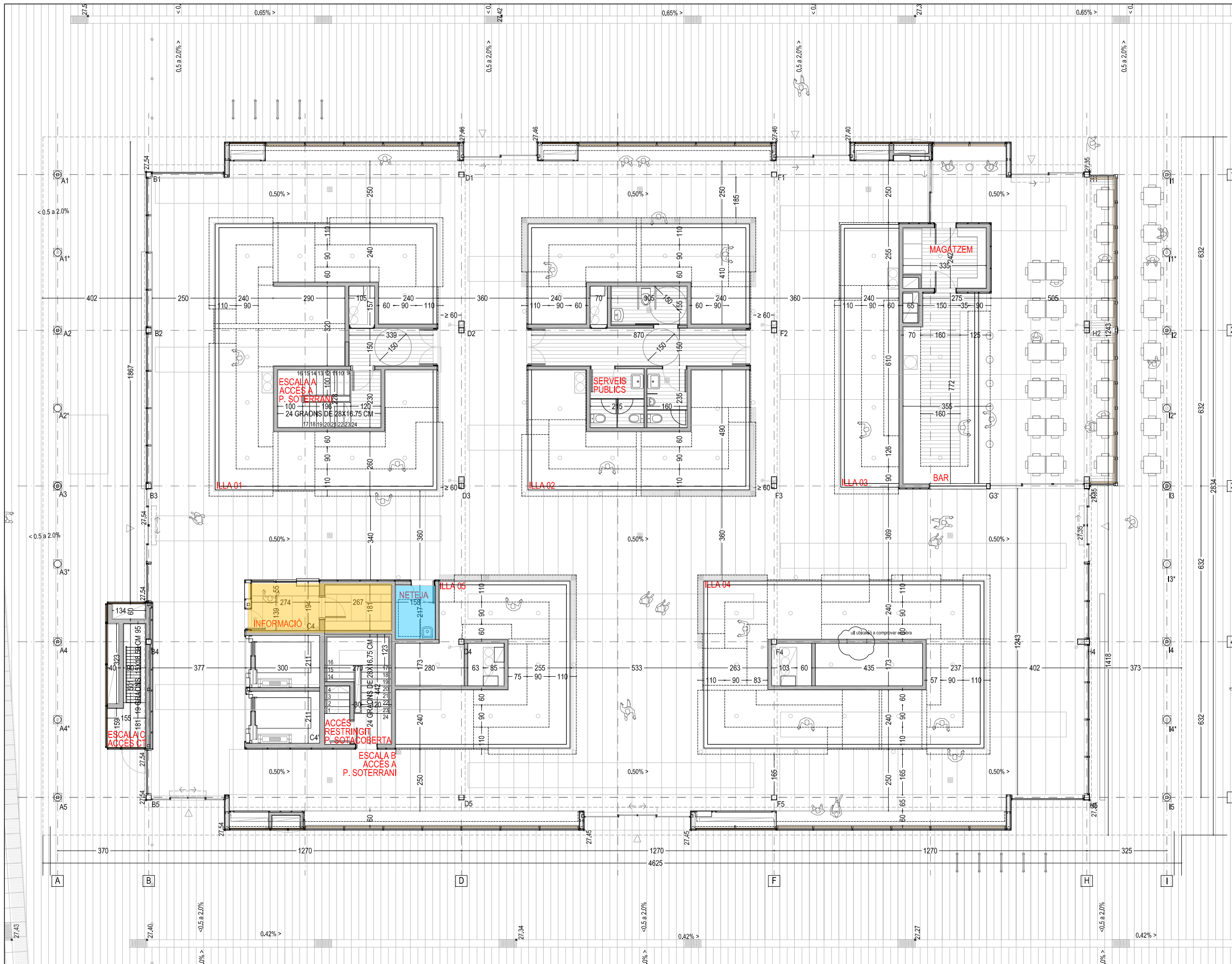
Uts	Subministrament, muntatge i col·locació d'armari amb portes Actiu, de mides 100x42x185h cms. Laminat color acacia.	1	354,24	356,24
Uts	Subministrament, muntatge i col·locació d'armari amb portes baixes Actiu, de mides 100x42x72h cms. Laminat color acacia.	1	189,81	189,81
<b>SALA DE REUNIONS</b>				
Uts	Subministrament, muntatge i col·locació de taula PRISMA de reunions de mides 220x100 cms, estructura en color acacia, sobre en color blanc	1	517,06	517,06
Uts	Subministrament, muntatge i col·locació de cadira URBAN, sense braços. Estructura color negre. Seient i respall en teixit. M20.	6	192,61	1.155,66
Uts	Subministrament, muntatge i col·locació d'armari amb portes baixes Actiu, de mides 100x42x72h cms. Laminat color acacia.	3	189,81	189,81
<b>SALA AAVV-DESPATX</b>				
Uts	Subministrament, muntatge i col·locació de taula PRISMA doble, de mides 160x160 cms. Estructura color acacia, sobre en laminat color blanc. Amb 2 top acces.	1	633,93	633,93
Uts	Subministrament, muntatge i col·locació d'armari Actiu, de mides 100x42x78h cms, amb portes. Laminat color acacia.	2	189,81	379,61
Uts	Subministrament, muntatge i col·locació de cadira URBAN, sense braços. Estructura color negre. Seient i respall en teixit. M20.	2	192,61	385,22
<b>SALA POLIVALENT</b>				
Uts	Subministrament, muntatge i col·locació de taula amb rodes frenables i sobre abatible mod. TRAMA 80. Peu en color blanc i sobre laminat acacia.	2	346,89	693,78
Uts	Subministrament, muntatge i col·locació de faldó laminat color blanc.	2	41,82	91,63
Uts	Subministrament, muntatge i col·locació de cadira URBAN, sense braços. Estructura color negre. Seient i respall en teixit M20. (apilables)	40	192,61	7.704,40
<b>ARXIU IMMB</b>				
Uts	Subministrament, muntatge i col·locació de prestatgeries metàl·liques y desmuntables model IME 50 de 2.650 mm d'alçada x 400mm de profunditat i 970 mm de longitud. 8 nivell de carga, inclosos base i sostre (7 forats útils), amb regulació de prestatges cada 25 cm aprox.	48	425,00	20.400,00
Uts	Subministrament, muntatge i col·locació de prestatgeries metàl·liques y desmuntables model IME 50 de 2.650 mm d'alçada x 400mm de profunditat i 1170mm de longitud. 8 nivell de carga, inclosos base i sostre (7 forats útils), amb regulació de prestatges cada 25 cm aprox.	24	440,00	10.560,00
Uts	Subministrament, muntatge i col·locació de prestatgeries metàl·liques y desmuntables model IME 50 de 2.650 mm d'alçada x 400mm de profunditat i 1170mm de longitud. Amb portes corredisses amb pany de tancament. 8 nivell de carga, inclosos base i sostre (7 forats útils), amb	11	535,00	5.885,00



**Institut Municipal de Mercats de Barcelona**

Departament Tècnic  
C/ Gran de Sant Andreu 200  
08030 Barcelona  
Telèfon: 93 4132875  
[www.bcn.cat/mercats](http://www.bcn.cat/mercats)

	regulació de prestatges cada 25 cm aprox.			
Uts	Subministrament, muntatge i col·locació de taula PRISMA, de mides 180x80 cms, estructura acacia, sobre laminat color blanc.	1	385,35	385,35
Uts	Subministrament, muntatge i col·locació de cadira URBAN, sense braços. Estructura color negre. Seient i respall en teixit. M20.	2	175.10	350,20
<b>MAGATZEMS</b>				
Uts	Subministrament, muntatge i col·locació de prestatgeries metàl·liques y desmuntables model IME 50 de 2.650 mm d'alçada x 400mm de profunditat i 970 mm de longitud. 8 nivell de carga, inclosos base i sostre (7 forats útils), amb regulació de prestatges cada 25 cm aprox.	10	425,00	4.250,00
<b>TOTAL</b>				<b>57.950,84</b>
<b>IVA (21%)</b>				<b>12.169,68</b>
<b>TOTAL (IVA inclòs)</b>				<b>70.120,52</b>



PUNT D'INFORMACIÓ

ESPAI DE NETEJA

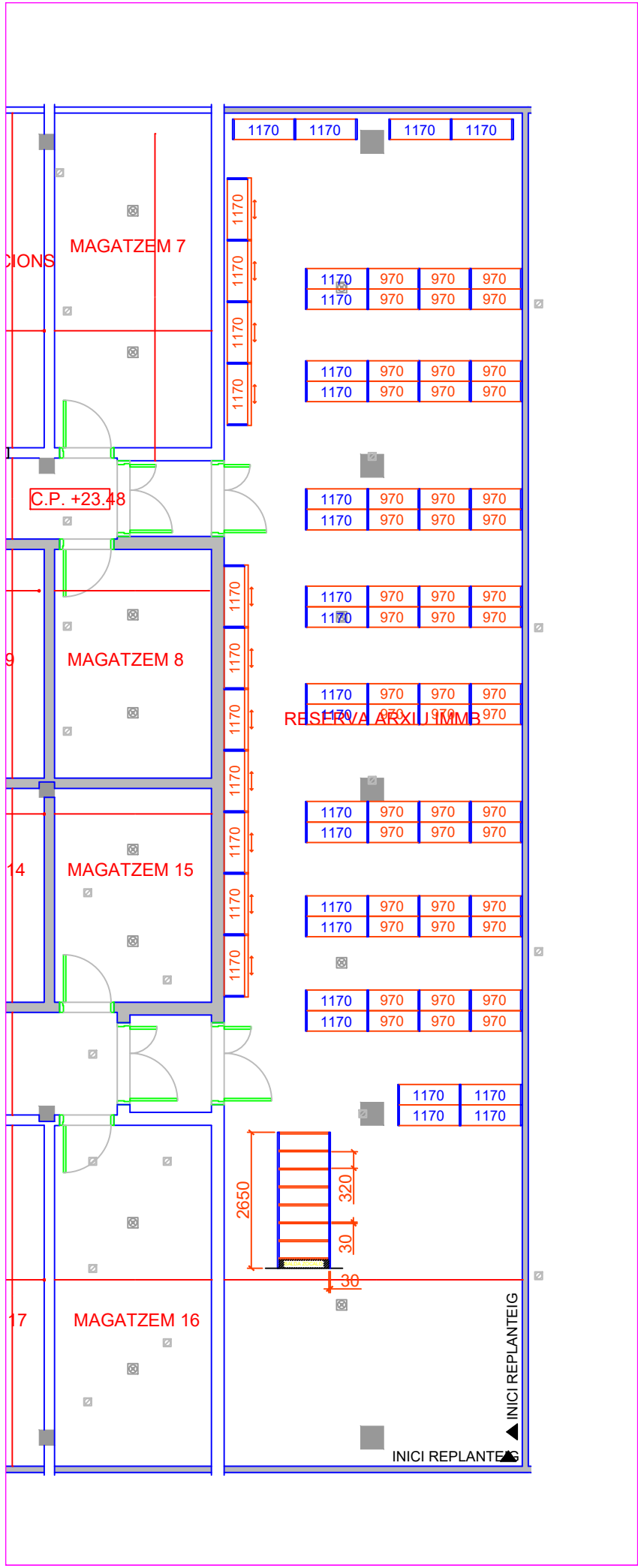
QUADRE DE SUPERFÍCIES P SOTERRANI MERCAT

DEPENDÈNCIA	
SUP ÚTIL TOTAL PS MERCAT	1064.50 m2
VESTIDORS PERSONAL	33.50 m2
NETEJA	3.80 m2
CENTRE DE TRANSFORMACIÓ	52.90 m2
RECINTE ELÈCTRIC	33.60 m2
RECINTE BROSSA	27.85 m2
RESERVA ARXIU IMMB	159.65 m2
RECINTE INSTAL·LACIONS ILLA 1	25.45 m2
RECINTE INSTAL·LACIONS ILLA 2	17.75 m2
RECINTE INSTAL·LACIONS ILLA 3	20.00 m2
RECINTE INSTAL·LACIONS ILLA 4	18.70 m2
RECINTE INSTAL·LACIONS ILLA 5 I CLIMA	37.10 m2
CÀMERA GENERAL CARN	25.15 m2
CÀMERA GENERAL PEIX	16.15 m2
CÀMERA GENERAL FRUITA I VERDURA	28.15 m2
MAGATZEM 1	21.20 m2
MAGATZEM 2	19.75 m2
MAGATZEM 3	19.90 m2
MAGATZEM 4	20.00 m2
MAGATZEM 5	20.00 m2
MAGATZEM 6	19.90 m2
MAGATZEM 7	20.00 m2
MAGATZEM 8	13.65 m2
MAGATZEM 9	13.65 m2
MAGATZEM 10	13.65 m2
MAGATZEM 11	14.40 m2
MAGATZEM 12	13.45 m2
MAGATZEM 13	12.70 m2
MAGATZEM 14	12.75 m2
MAGATZEM 15	12.75 m2
MAGATZEM 16	20.35 m2
MAGATZEM 17	20.35 m2
MAGATZEM 18	20.25 m2
MAGATZEM 19	20.40 m2
MAGATZEM 20	20.35 m2
CIRCULACIONS	215.30 m2
SUP CONSTRUÏDA TOTAL PS MERCAT	1265.75 m2



— LIMIT QUALIFICACIÓ URBANÍSTICA

ARXIU-Veure planol adjunt



CTIONS

MAGATZEM 7

C.P. +23.48

MAGATZEM 8

MAGATZEM 15

MAGATZEM 16

1170 1170 1170 1170

1170 970 970 970  
1170 970 970 970

1170 970 970 970  
1170 970 970 970

1170 970 970 970  
1170 970 970 970

1170 970 970 970  
1170 970 970 970

RESERVA AXIUM

1170 970 970 970  
1170 970 970 970

1170 970 970 970  
1170 970 970 970

1170 970 970 970  
1170 970 970 970

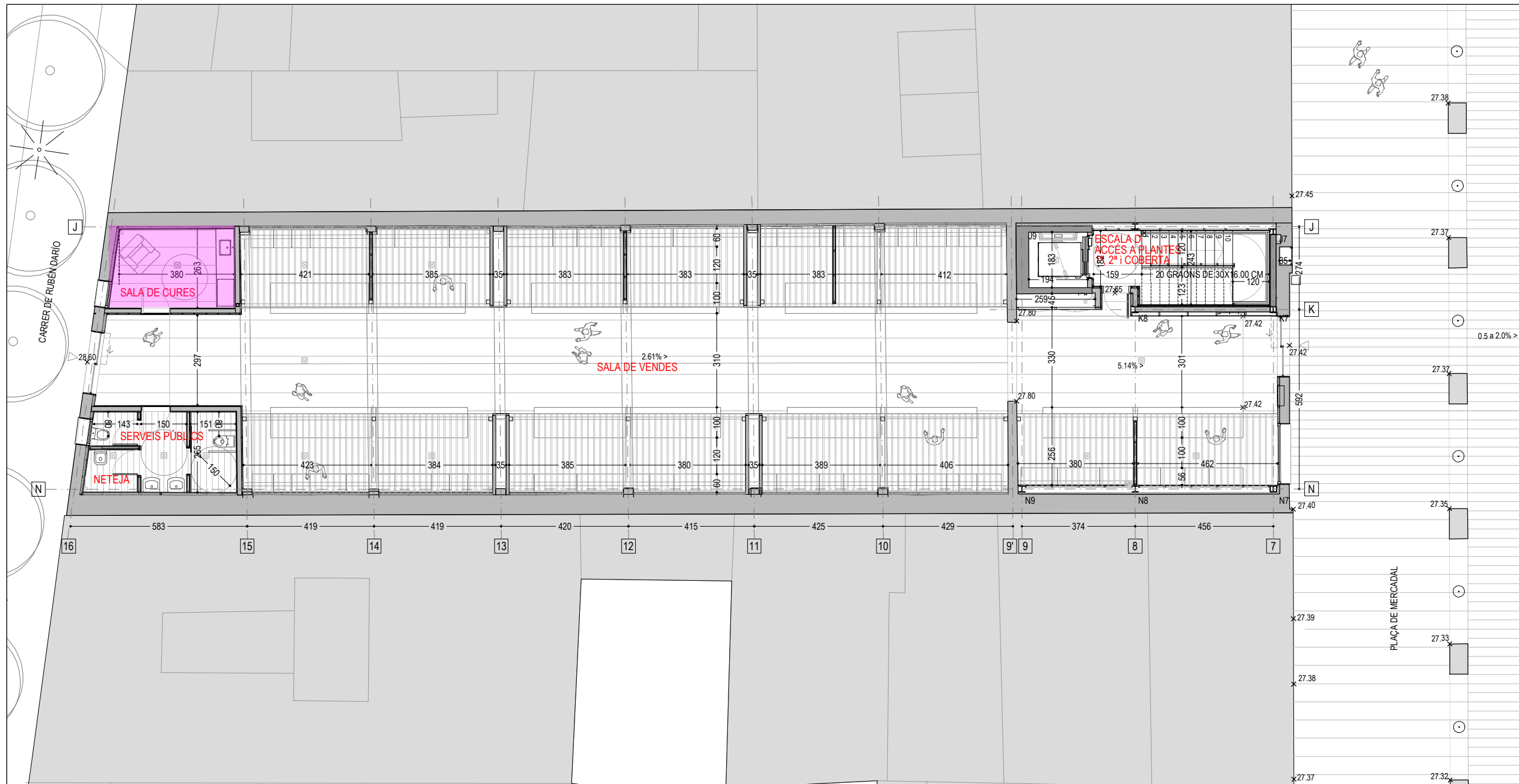
1170 970 970 970  
1170 970 970 970

1170 1170  
1170 1170

2650  
320  
30  
30

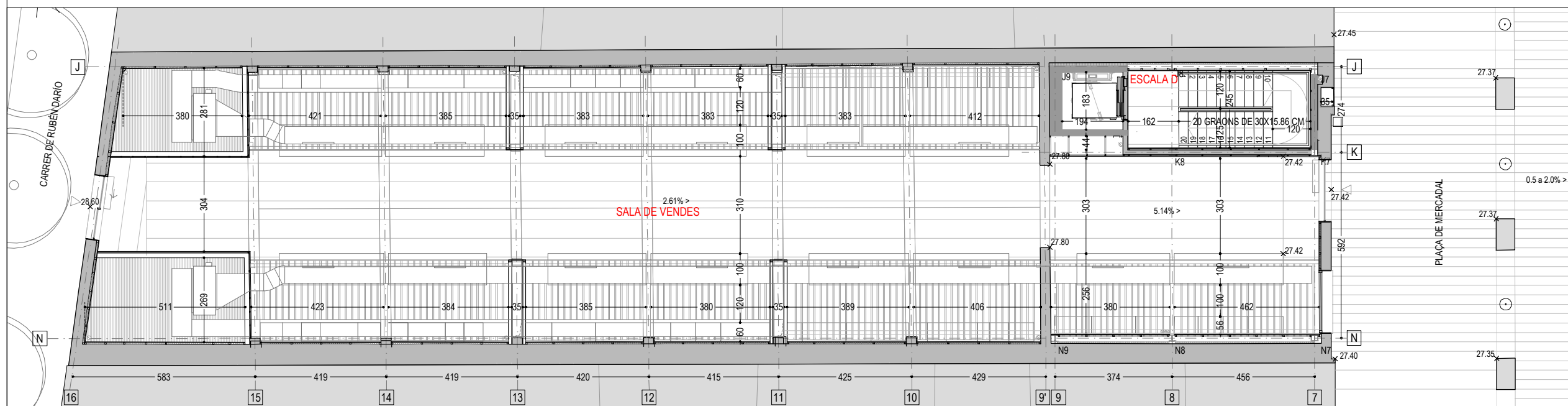
▲ INICI REPLANTEIG

INICI REPLANTEIG

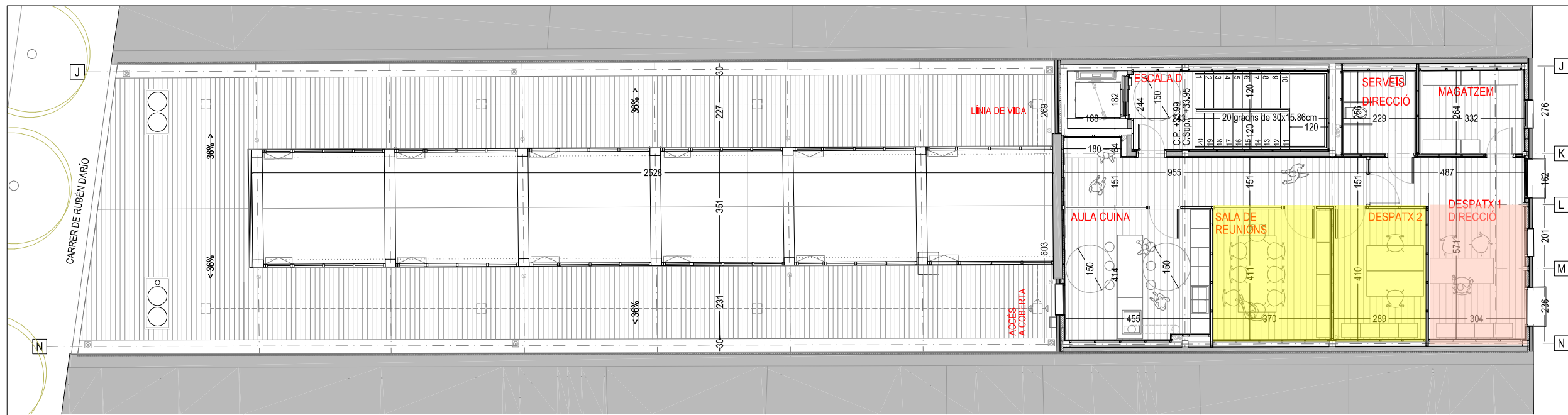


SALA DE CURES

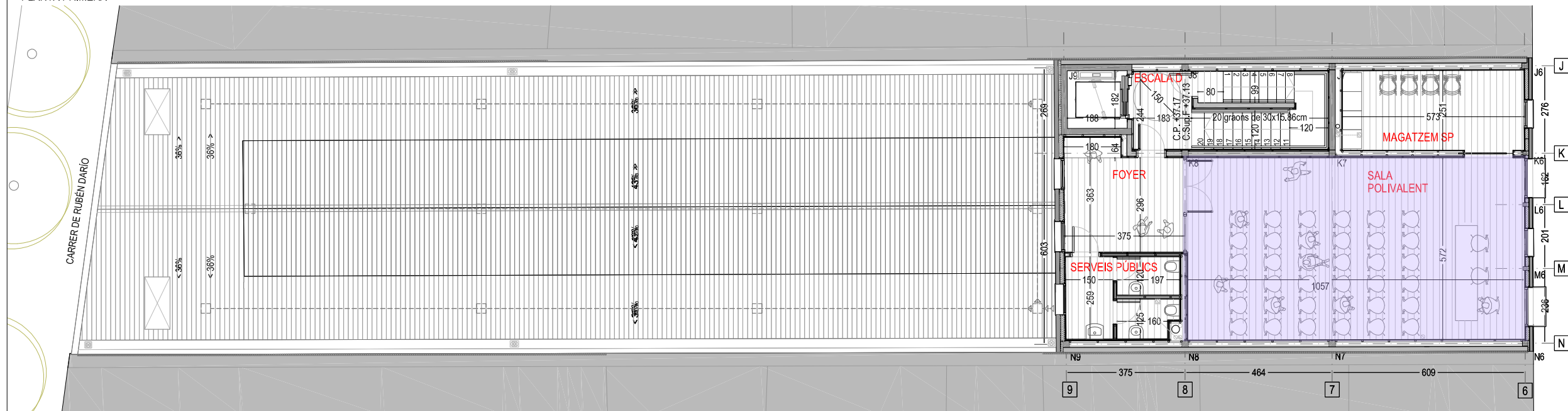
PLANTA BAIXA



ENTREPLANTA



PLANTA PRIMERA



PLANTA SEGONA



PLANTA TERCERA

QUADRE DE SUPERFÍCIES LOCAL DE VENDES		
DEPENDÈNCIA	S. ÚTIL (m2)	
<b>PB</b>	<b>317.70 m2</b>	
PARADES	S.U.	169.70 m2
	ml	61.00 ml
SERVEIS PÚBLICS	12.30 m2	
CIRCULACIÓ	135.70 m2	
<b>P1</b>	<b>110.75 m2</b>	
DESPATX 01	20.05 m2	
DESPATX 02	11.85 m2	
<b>SALA REUNIONS</b>	<b>15.20 m2</b>	
AULA CUINA	18.55 m2	
SERVEIS DIRECCIO	5.85 m2	
MAGATZEM	8.70 m2	
CIRCULACIONS	30.55 m2	
<b>P2</b>	<b>111.25 m2</b>	
<b>SALA POLIVALENT</b>	<b>60.80 m2</b>	
MAGATZEM SALA POLIVALENT	14.50 m2	
SERVEIS PÚBLICS	8.65 m2	
FOYER	12.30 m2	
CIRCULACIONS	15.00 m2	
<b>PSC</b>	<b>15.00 m2</b>	
CIRCULACIONS	15.00 m2	
<b>TOTAL SUPERFÍCIE ÚTIL</b>	<b>554.70 m2</b>	
SUP CONSTRUÏDA PB	375.90 m2	
SUP CONSTRUÏDA P1	138.80 m2	
SUP CONSTRUÏDA P2	138.80 m2	
SUP CONSTRUÏDA PSC	25.20 m2	
<b>TOTAL SUPERFÍCIE CONSTRUÏDA</b>	<b>678.70 m2</b>	