

Institut Municipal de Mercats de Barcelona
 Departament Tècnic
 C/ Gran de Sant Andreu 200
 08030 Barcelona
 Telèfon: 93 4132875
 www.bcn.cat/mercats

ANNEX EXPLICATIU DE LES ZONES D'ACTUACIÓ INDICANT PROBLEMÀTICA DE CADA MERCAT

MERCAT DE LA CONCEPCIÓ

PROBLEMÀTICA: Presència de nius sobre la botiga del Miró.

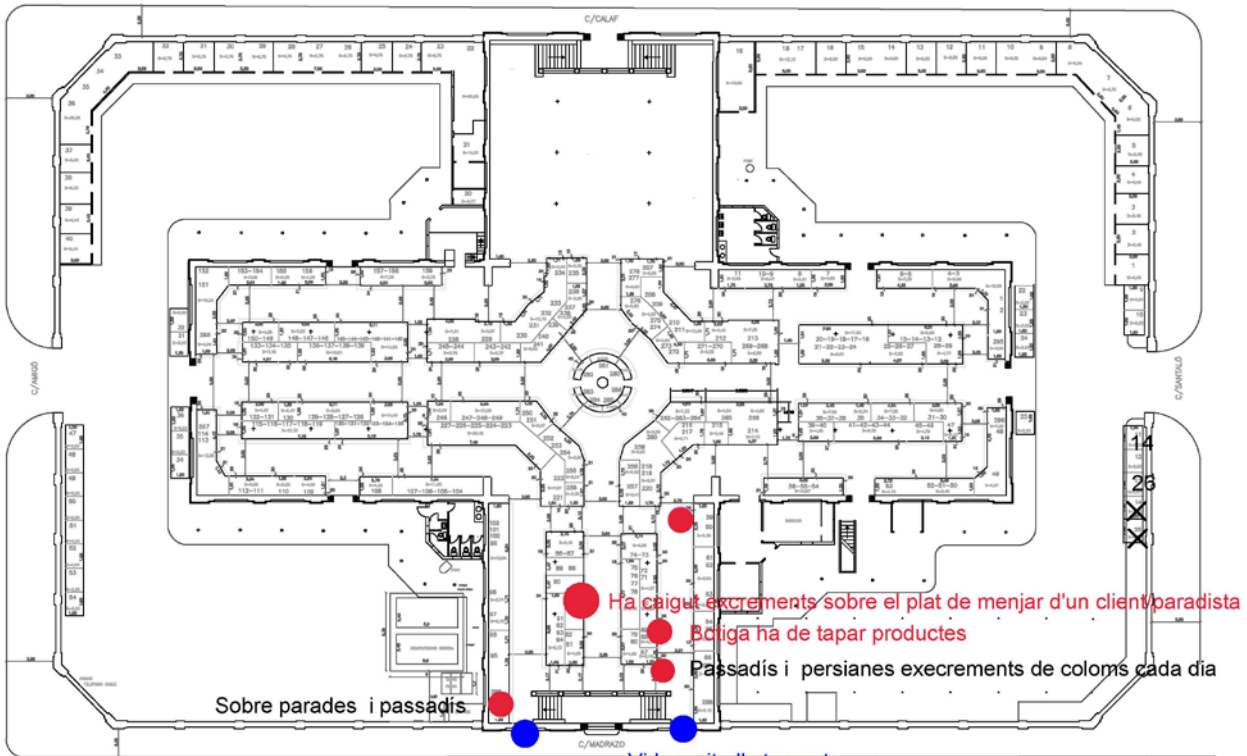
MERCAT DE FORT PIENC

PROBLEMÀTICA: Voladís d'accés de la Plaça Fort Pienc

MERCAT DE GALVANY

PROBLEMÀTICA: Hi ha dos vitralls de la part alta amb falta de vidre i es per aquí per on accedeixen el coloms

AFECCIONS COLOMS MERCAT-05-04-2022



NOTA- Alguns coloms es queden a l'interior del mercat i hi ha excrements sobre parades i en columnes. Alguns coloms accedeixen per les portes

● Vidres vitralls trencats per on accedeixen coloms

AJUNTAMENT DE BARCELONA	
SERVEIS TÈCNICS	
SERVEI DE PLANEJAMENT	
PLANEJAMENT DE PLANS	
PLANA - EDDY RESTORANT	
CARRER DE CALAF, CARRER DE SANTALLA, CARRER DE MADRAZO, CARRER D'AVINYÓ	

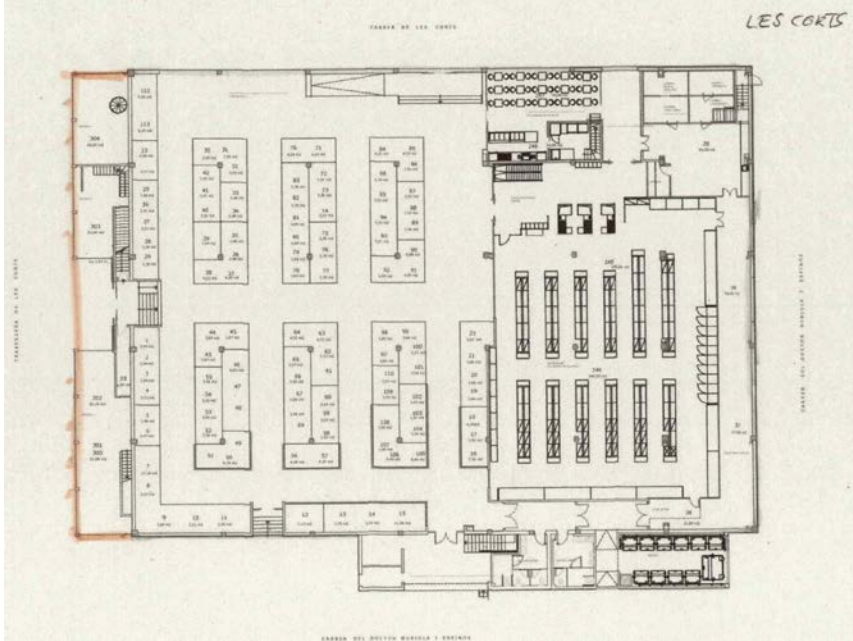


Institut Municipal de Mercats de Barcelona

Departament Tècnic
C/ Gran de Sant Andreu 200
08030 Barcelona
Telèfon: 93 4132875
www.bcn.cat/mercats

MERCAT DE LES CORTS

PROBLEMÀTICA: Hi ha presència a les bigues exteriors de la façana de Travessera de les Corts i sobre elements con el focus o la banderola de l'aparcament.



MERCAT DE LESSEPS

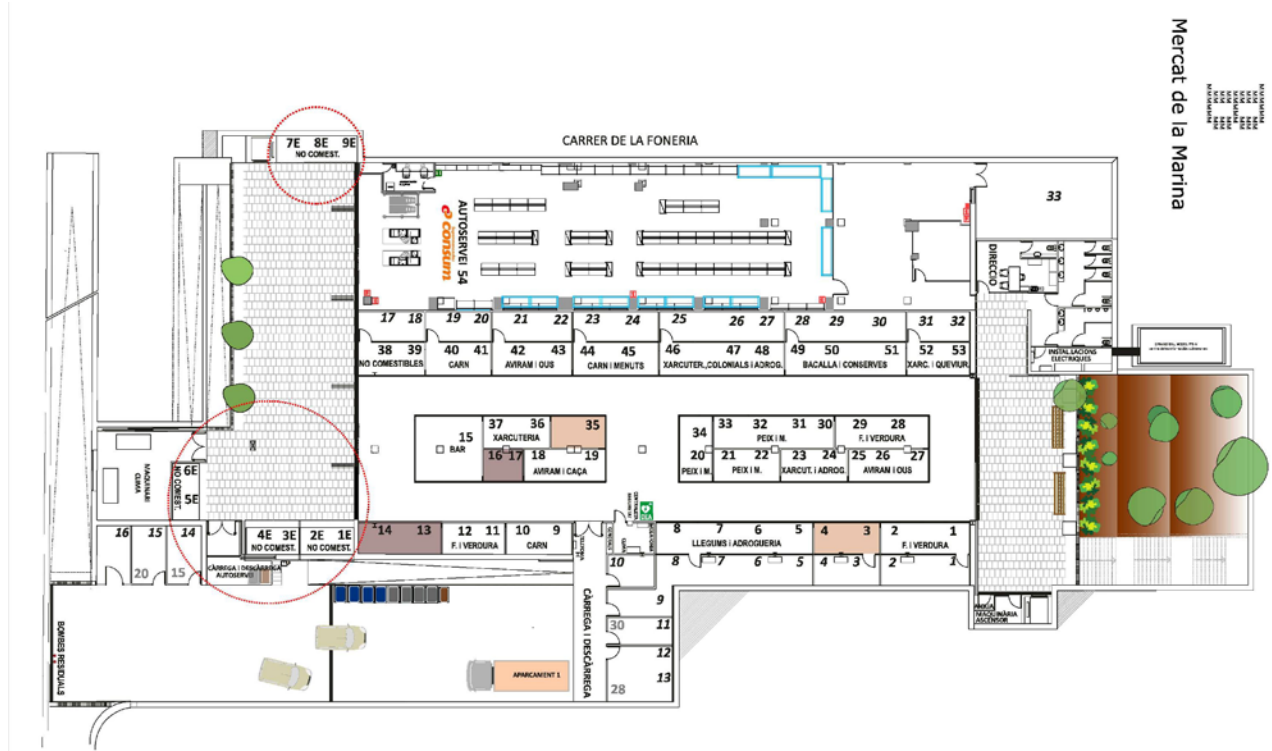
PROBLEMÀTICA: Presència de nius a l'interior del mercat, accedeixen per les finestres altes (veure foto)



Institut Municipal de Mercats de Barcelona
 Departament Tècnic
 C/ Gran de Sant Andreu 200
 08030 Barcelona
 Telèfon: 93 4132875
 www.bcn.cat/mercats

MERCAT DE MARINA

PROBLEMÀTICA: afectacions a les zones marcades al planol.



MERCAT DE NINOT

PROBLEMÀTICA: Presència de coloms al sostre de les botigues exteriors, façanes i el cartell lluminós del Mercat a l'accés del carrer Mallorca. També s'han trobat nius a la rampa de l'aparcament.

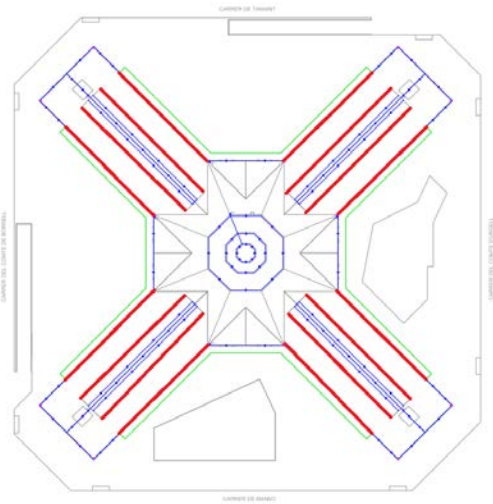




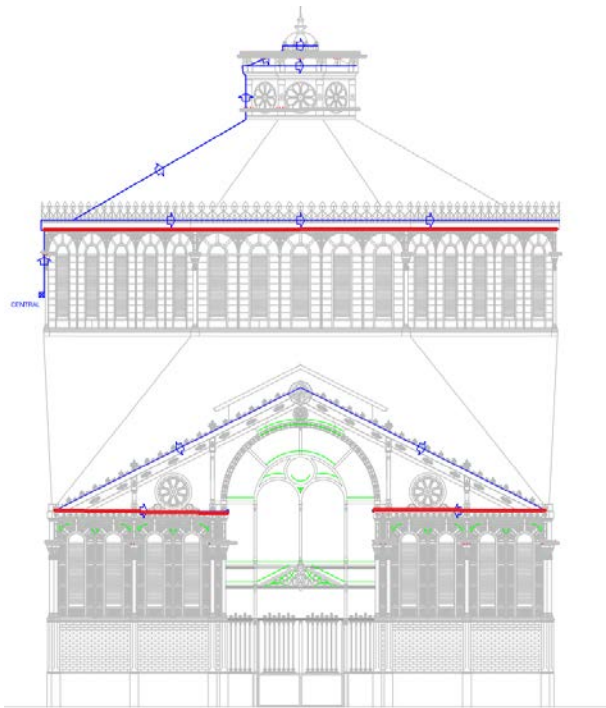
Institut Municipal de Mercats de Barcelona
Departament Tècnic
C/ Gran de Sant Andreu 200
08030 Barcelona
Telèfon: 93 4132875
www.bcn.cat/mercats

MERCAT DE SANT ANTONI

PROBLEMÀTICA: Presència de coloms al pati del carrer Manso i al coberta del Mercat.



Planta coberta del Mercat



Alçat d'un tester del Mercat

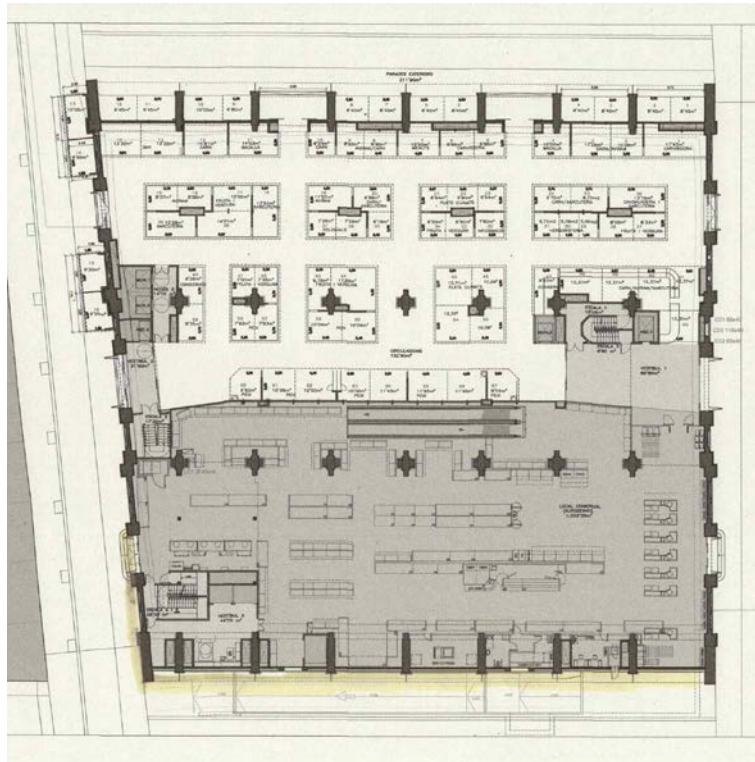
Imatge de coloms a la teulada

Imatge de coloms als rafegs

Institut Municipal de Mercats de Barcelona
 Departament Tècnic
 C/ Gran de Sant Andreu 200
 08030 Barcelona
 Telèfon: 93 4132875
 www.bcn.cat/mercats

MERCAT DE SANTS

PROBLEMÀTICA: Presència de coloms a la façana del C. Daoiz i Velarde, així com un tram del C. Sant Medir.



MERCAT DE BESOS

PROBLEMÀTICA: Presència de coloms a la reixa alta del finestral c/Puigcerdà (100ml x 1m alçada aprox) i al voladís dels accessos del carrer Puigcerdà.



Institut Municipal de Mercats de Barcelona
Departament Tècnic
C/ Gran de Sant Andreu 200
08030 Barcelona
Telèfon: 93 4132875
www.bcn.cat/mercats

MERCAT DE SANT MARTÍ

PROBLEMÀTICA: Presència de coloms a les bigues metàl·liques del sostre zona logística i passadís d'accés en aquesta zona.



MERCAT DE BON PASTOR

PROBLEMÀTICA: Cal evitar l'entrada de coloms per les quatre finestres de la part superior del Mercat.

Institut Municipal de Mercats de Barcelona
Departament Tècnic
C/ Gran de Sant Andreu 200
08030 Barcelona
Telèfon: 93 4132875
www.bcn.cat/mercats

MERCAT DEL CLOT

PROBLEMÀTICA: Retirada de nius sobre parades...

MERCAT DE MONTSERRAT

PROBLEMÀTICA: Retirada de nius

MERCAT DE GUINEUETA

PROBLEMÀTICA: Presència de coloms a la doble pell de la façana de tot el mercat, a la zona de la direcció, i a la cantonada oposada on hi ha botigues exteriors. També hi ha molta presència i nius a la sala de màquines i l'escala de sortida d'emergència del costat del Mercadona.



Institut Municipal de Mercats de Barcelona

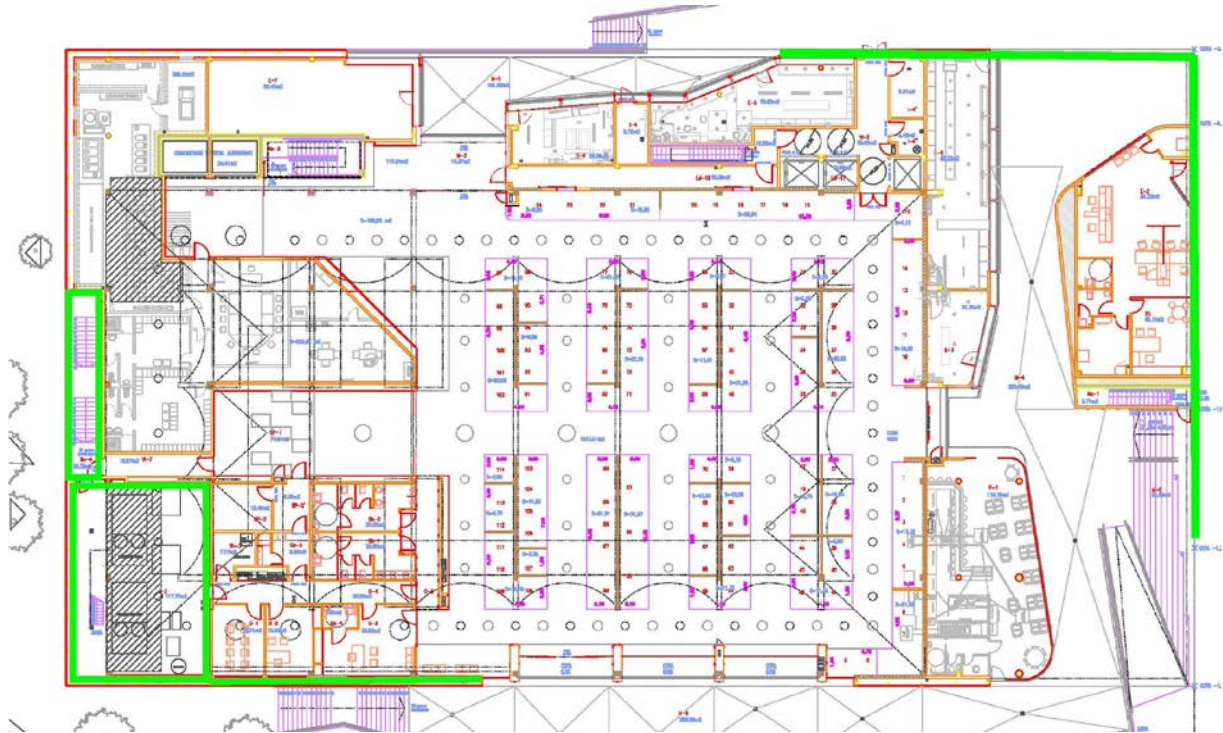
Departament Tècnic

C/ Gran de Sant Andreu 200

08030 Barcelona

Telèfon: 93 4132875

www.bcn.cat/mercats



MERCAT DE VALL D'HEBRON

PROBLEMÀTICA: PB: No té cap incidència

Aparcament- molta presència

MERCAT DE CIUTAT MERIDIANA

PROBLEMÀTICA: Fan nius a la façana Rasos de peguera

Institut Municipal de Mercats de Barcelona

Departament Tècnic

C/ Gran de Sant Andreu 200

08030 Barcelona

Telèfon: 93 4132875

www.bcn.cat/mercats

MERCAT DE LA MERCÈ

PROBLEMÀTICA: Problemes de presència de coloms a la cantonada del Carrer Sant Iscle amb el Passeig de Fabra i Puig, habitualment es col·loques a la coberta d'aquest tram, revisar instal·lacions de coberta.



NOTA GENERAL: Aquest annex serveix de referència per conèixer la problemàtica que trobem a cada mercat. Però el tècnic haurà de visitar tots els Mercats, per fer un estudi global i donar solució a totes les problemàtiques, no només les que apareixen en aquest annex. I certificar, si s'escau, que algun Mercat no presenta cap problemàtica relacionada amb el coloms.