

2.2 Proposta de reforma

En termes generals es proposa implantar un sistema de ventilació forçada que faciliti la evacuació d'aire calent que s'acumuli en les parts superiors del mercat, s'ha optat per fer-ho amb un sistema manual.

Per tal de saber quan es necessari activar el sistema es proposa col·locar unes sondes de temperatura distribuïdes de forma que donin informació de la estratificació de l'aire calent i les seves temperatures.

Es proposa col·locar sondes de temperatura a:

- Sonda de temperatura interior sota coberta.
- Sonda de temperatura interior zona ocupació persones.
- Sonda temperatura exterior zona probable entrada aire renovació.

El que es pretén amb la ventilació forçada es extreure únicament aire de les cotes superiors sota coberta.

Es proposa col·locar extractors d'aire, a les parts superiors on arquitectònicament es pugui realitzar i amb el menor impacte visual tant interior com exterior. Aquesta extracció d'aire es realitzarà per la banda mes incidència solar. L'aportació d'aire es realitzarà a la mateixa alçada que l'extracció però en la façana enfrontada, l'entrada d'aire es realitzarà per la banda amb menys incidència solar.

El sistema de funcionament s'ha acordat que sigui manual i s'activarà quan es consideri oportú.

El criteri de funcionament hauria de ser el que sigui necessari per assegurar una millora en el confort del mercat.

Per tant en el dies calorosos en que l'acumulació d'aire calent en les capes superiors es molt gran caldrà posar el sistema en funcionament per extreure aquest aire calent i facilitar la renovació d'aire.

2.3 Característiques dels equips

Per les característiques del mercat de Sarrià, la seva configuració arquitectònica i les característiques de les façanes i cobertes, es considera que per tal de disminuir l'impacte visual i assegurar una certa eficàcia en el sistema d'extracció d'aire de les capes superiors, la col·locació de ventiladors murals en les reixes superiors actuals.

L'extracció d'aire es realitzarà per la part de la coberta que te mes incidència solar i la teòrica aportació d'aire, per la façana directament enfrontada amb menor incidència solar.

Els extractors escollits son de la família HCBB de Soler & Palau amb les següents característiques.

VENTILADORES HELICOIDALES MURALES
Serie HCBB - HÉLICE DE ALUMINIO


Ventiladores helicoidales murales con hélice de aluminio y motor monofásico (HCBB) o trifásico (HCBT), IP65 (1), Clase F (2), protector térmico incorporado (3) y caja de bornes, con condensador incorporado en los modelos monofásicos.

(1) Modelos Ø 800, 900 y 1000: IP55.
(2) Temperatura de trabajo: de -40°C a +70°C, excepto los modelos 4-710 adecuados hasta +55°C y modelos Ø 800, 900 y 1000 de -20°C hasta +40°C.
(3) Excepto modelos Ø 800 a 1000.

Motores

De 4 ó 6 polos, según versiones.
Regulables por tensión con autotransformador, excepto modelos 4-630, B/710, T/4-710, T/800, T/900 y T/1000.

Modelos trifásicos regulables por convertidor de frecuencia.

Tensión de alimentación
Monofásicos 230V-50Hz
Trifásicos 230/400V-50Hz ó 400V-50Hz
(Ver cuadro de características).

Otros datos

Sentido del aire Motor-Hélice (flujo A).
Modelos Ø 800 a 1000 con defensa de aspiración, bajo demanda.

Gran compacidad Especial diseño del conjunto motor-hélice, que proporciona gran compacidad y hermeticidad IP65.	Resistencia a la corrosión Conjunto metálico marco-rejilla protegido contra la corrosión mediante tratamiento por cataforesis + pintura poliéster. Tornillería inoxidable.	Caja de bornes con condensador Caja de bornes (contiene el condensador en los modelos monofásicos). Prensaestopas PG-11.	Hélice equilibrada dinámicamente Hélice equilibrada dinámicamente, según norma ISO 1940, para reducir el ruido y evitar vibraciones.	Configuración constructiva Modelos Ø 800 a 1.000 Especial diseño del conjunto motor-hélice, que proporciona gran compacidad y hermeticidad IP55.

S'ha optat per hèlix d'alumini, monofàsic i treballant a 6 pols (900 r.p.m.) i dotat de comporta de sobre pressió.

MONOFÁSICOS 6 POLOS												
HCBB/6-355/H	900	355	84	0,4	-	48	2.230	8	REB-1	RMB-1,5	-	-
HCBB/6-400/H	845	400	112	0,5	-	51	3.010	9	REB-1	RMB-1,5	-	-
HCBB/6-450/H	935	450	191	0,8	-	54	4.400	13	REB-2,5	RMB-1,5	-	-
HCBB/6-500/H	915	500	244	1,1	-	57	5.620	16	REB-2,5	RMB-3,5	-	-
HCBB/6-560/H	930	560	449	1,9	-	59	8.950	22	REB-2,5	RMB-3,5	-	-
HCBB/6-630/H	915	630	588	2,9	-	62	10.950	25	REB-5	RMB-3,5	-	-

2.3.1 Característiques equips mercat de Sarrià.

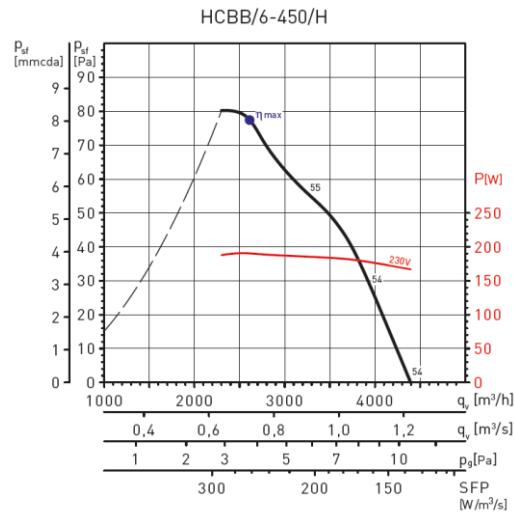
En aquest mercat s'ha estimat que aproximadament el volum de la part superior de la nau central son uns 3.000 m3.

S'estima que serien suficients unes 4 renovacions hora per poder extreure l'acumulació d'aire calent sota la coberta, per tant son necessaris uns 12.000 m3/h.

Per la configuració de la coberta, son necessaris 3 extractors murals.

S'ha escollit com una opció la col·locació de 3 extractors model HCBB/6-450/H de S&P amb les següents característiques:

Modelo	Velocidad (r.p.m.)	Ø Boca (mm)	Potencia absorbida máxima (W)	Intensidad máxima (A)		Nivel de presión sonora* (dB(A))	Caudal máximo (m³/h)	Peso (kg)
				230 V	400 V			
MONOFASICOS 6 POLOS								
HCBB/6-355/H	900	355	84	0,4	-	48	2.230	8
HCBB/6-400/H	845	400	112	0,5	-	51	3.010	9
HCBB/6-450/H	935	450	191	0,8	-	54	4.400	13
HCBB/6-500/H	915	500	244	1,1	-	57	5.620	16
HCBB/6-560/H	930	560	449	1,9	-	59	8.950	22
HCBB/6-630/H	915	630	588	2,9	-	62	10.950	25

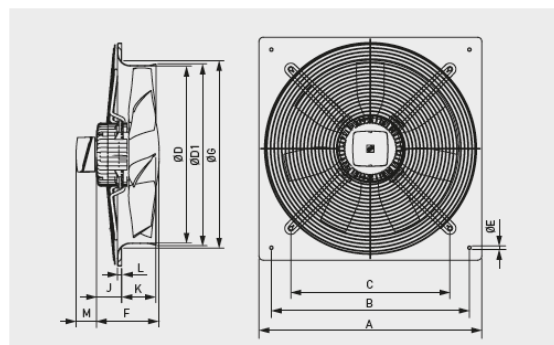


VENTILADORES HELICOIDALES MURALES

Serie HCFB/HCFT - HCBB/HCBT



DIMENSIONES (mm)



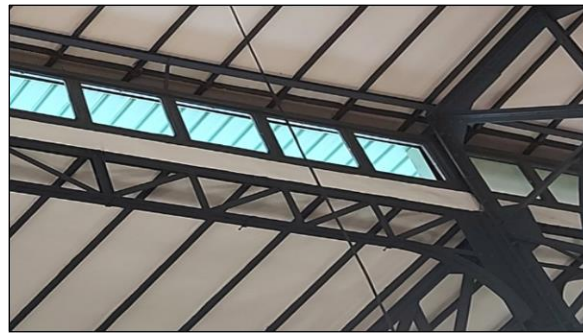
Modelo	A	B	C	D	D1	E	F			G	J			K	L	M	
							Número de polos				Número de polos					Tri	Mono
							/2	/4	/6		/2	/4	/6				
250	315	260	220	254	261	10		122	294	59	53	12	60	65			
315	400	330	280	315	320	10	129	122	329	45	32	32	68	12	60	65	
355	450	380	315	355	363	10	129	129	371	45	45	45	75	12	60	65	
400	500	420	355	400	410	10	129	129	422	40,5	40,5	78	12	60	65		
450	560	480	400	450	457	10	150	150	476	48	48	91	12	60	65		
500	630	560	450	500	512	10	150	150	536	44,5	44,5	97	12	60	65		
560	710	630	510	560	570	10	218,5	150	596	110,5	42	98,5	12	60	65		
630	800	710	580	630	640	12	218,5	150	674	110,5	41	103	12	60	65		
710	900	800	636	710	720	12	220	218,5	733	114	134	91,5	16,5	60	65		

Els ventiladors es col·locaran en caixa metàl·lica que farà de plenum i es mantindrà la reixa interior existent. La caixa metàl·lica tindrà unes dimensions de aproximadament 650 alt x 1000 ample.



Per compensar la sortida d'aire es mantindran les finestres enfrontades obertes.

Les finestres a mantenir obertes son:



2.4 Replanteig

Abans de començar les obres serà necessari fer un replanteig de la situació de tots els elements, dels passos d'instal·lacions i una planificació de la col·locació de tots els elements, la proposta haurà d'estar validada per la DF, els responsables de l'IMMB i responsables del mercat.

El sistema de control i funcionament s'haurà d'acordar amb els responsables del mercat en base al descrit en la memòria tècnica.

2.5 Estudi de Seguretat i Salut

Serà necessari realitzar un Estudi de Seguretat i Salut abans de començar les obres. Aquest Estudi de Seguretat i Higiene estableix, durant l'execució de la construcció de l'obra, les previsions respecte a prevenció de riscos i accidents professionals, així com les instal·lacions preceptives d'Higiene i Benestar dels treballadors.

Servirà per donar unes directrius bàsiques a l'empresa constructora per dur a terme les seves obligacions en el camp de la prevenció de riscos professionals facilitant el seu desenvolupament sota el control de l'Adreça Tècnica d'acord amb el Reial decret 1627/1997, en el seu article 4, sobre l'obligatorietat del Pla de Seguretat i Salut en les Obres.

Es compliran tots els requisits previstos en el Reial decret, tant quant a la prevenció i seguretat, com als procediments i responsabilitats de cadascun dels agents que intervinguin en el procés de les obres.

Té per finalitat establir les directrius bàsiques que s'han de reflectir i desenvolupar en el "Pla de seguretat i salut", en el que s'analitzaran, estudiaran, desenvoluparan i contemplaran les previsions contingudes en aquest document; el qual ha de presentar el promotor per a la seva aprovació pel Coordinador en matèria de seguretat i salut en fase de projecte d'obra, o si aquest no existís, per la direcció facultativa, abans de l'inici dels treballs.

L'aprovació de l'estudi quedarà reflectida en acta firmada pel tècnic competent que aprovi l'estudi i el representant de l'empresa constructora o contractista principal, amb facultats legals suficients, o pel propietari o promotor amb idèntica qualificació legal. L'Estudi es redacta considerant els riscos detectables a sorgir en el transcurs de l'obra. Això no vol dir que no sorgeixin altres riscos, que hauran de ser estudiats en el citat pla de seguretat i salut Laboral, de la forma més profunda possible, en el moment que es detectin.

2.6 Resum Pressupost:

PRESSUPOST D'EXECUCIÓ PER CONTRACTE

PRESSUPOST D'EXECUCIÓ MATERIAL.....		22.329,83
6 % BI SOBRE 22.329,83.....		1.339,79
13 % DG SOBRE 22.329,83.....		2.902,88
	Subtotal	26.572,50
21 % IVA SOBRE 26.572,50.....		5.580,23
TOTAL PRESSUPOST PER CONTRACTE	€	32.152,73

Aquest pressupost d'execució per contracte puja a

(TRENTA-DOS MIL CENT CINQUANTA-DOS EUROS AMB SETANTA-TRES CÈNTIMS)

2.7 Termini execució:

Per a cada una de les obres es preveuen 14 setmanes.

CRONOGRAMA VENTILACIO SOTA COBERTA														
	Set. 1	Set. 2	Set. 3	Set. 4	Set. 5	Set. 6	Set. 7	Set. 8	Set. 9	Set. 10	Set. 11	Set. 12	Set. 13	Set. 14
FASE 1														
Acta aprovació														
Replanteig														
Aprovació DF														
FASE II														
Fabricació														
FASE III														
Muntatge														
FASE IV														
Posta en marxa														
Recepció														

2.8 Annexes

- Pressupost.
- Documentació gràfica
- Estudi Bàsic de Seguretat i Salut

Barcelona, juliol del 2023.

L'Enginyer tècnic industrial

Jordi Cañas Guerra
Nº Col·legiat CETIB: 9520

PRESSUPOST

- Pressupost mercat Sarrià

PRESSUPOST

Data: 26/06/23

Pàg.: 1

Obra	01	Pressupost VENTILADORS SOTA COBERTA SARRIA
Capítol	01	INSTAL·LACIONS
Títol 3	01	SISTEMA VENTILACIÓ

NUM. CODI	UA	DESCRIPCIÓ	PREU	AMIDAMENT	IMPORT
1	KQ80Y1X	u			
		<p>Trasllat de passos d'instal·lacions existents que poden molestar la col·locació de les instal·lacions dels ventiladors i/o reixes o pasos d'instal·lacions. Treballs en alçada. (a justificar)</p> <p>Inclòs medis elevació.</p> <p>TOTES LES FEINES S'HAURAN DE REALITZAR COMPATIBILITZANT EL NORMAL FUNCIONAMENT DEL MERCAT, LES FEINES QUE NO ES PUGUIN COMPATIBILITZAT S'HAURAN DE FER FORA D'HORARI COMERCIAL DEL MERCAT. (P - 7)</p>	127,99	3,000	383,97
2	E44Z5AX5	u			
		<p>Subministrament i col·locació d'estructura auxiliar per facilitar la col·locació i encorament dels extractors en les finestres laterals formant un plenum d'aspiració . L'extractor es col·locarà en el exterior i es subjectarà per l'interior als perfils existents i al reforç realitzat. Inclòs medis elevació.</p> <p>TOTES LES FEINES S'HAURAN DE REALITZAR COMPATIBILITZANT EL NORMAL FUNCIONAMENT DEL MERCAT, LES FEINES QUE NO ES PUGUIN COMPATIBILITZAT S'HAURAN DE FER FORA D'HORARI COMERCIAL DEL MERCAT. (P - 2)</p>	220,22	3,000	660,66
3	PEM9-X47U	u			
		<p>Suministrament i col·locació de ventilador helicoidal mural per extracció amb èlix equilibrada dinàmicament d'alumini, base d'acer galvanitzat. motor IP65, clase F amb protector tèrmic i rodaments boles. Model HCBB/6-450/H de Soler & Palau o similar per a un cabal de 4.400 m3/h a 935 r.p.m. 230 V, un pes de 13 kg, inclòs variador de freqüència i regulador de velocitat en quadre elèctric totalment instal·lat i col·locat en finestra lateral superior. S'inclouen tots els accessoris necessaris per una correcta instal·lació, segellat i peces especials de xapa, acoplament elèctric si fos necessari, brida, malla anti ocells, base suport, marc, persiana sobre pressió lames anti retorn etc.</p> <p>Inclòs mitjans elevació i col·locació a coberta per exterior.</p> <p>TOTES LES FEINES S'HAURAN DE REALITZAR COMPATIBILITZANT EL NORMAL FUNCIONAMENT DEL MERCAT, LES FEINES QUE NO ES PUGUIN COMPATIBILITZAT S'HAURAN DE FER FORA D'HORARI COMERCIAL DEL MERCAT. (P - 10)</p>	1.637,50	3,000	4.912,50
4	PEV4X6SUQ	u			
		<p>Quadre de sistema de control de temperatura, amb sistema d'interruptors i maniobres ON/OFF amb pilot verd/vermell pels 3 ventiladors, col·locació rellotges pel control del funcionament dels extractors per evitar funcionament nocturns o fora d'hora (els rellotges han de poder controlar el funcionament per franges horaries) i tres display per a temperatura exterior, ambient interior i sota coberta, contactors, pletines, controlador de pluja amb sonda.</p> <p>Totalment instal·lat, connectat i en funcionament.</p> <p>Sistema de control de temperatura format per:</p> <ul style="list-style-type: none"> - Sonda ambient interior situat en zona habitable. - Sonda ambient interior situada sota coberta. - Sonda ambient exterior situada en accés exterior mercat. - Cablejat de sondas. - 3 Display estat temperatures situats en quadre de força i maniobra ventilacions. <p>El sistema ha de ser capaç de controlar la temperatura en tot moment dels tres ambients i donar lectura en display, la lectura ha de ser immediata amb variacions de 0.5 °C.</p> <p>Inclòs cablejat, accessoris de muntatge, integrat en quadre elèctric de control i maniobra dels ventiladors.</p> <p>Totalment instal·lat, regulat i en funcionament, s'inclou cablejat de dades i força. Configuració del sistema de control i modificacions necessaries per possibles modificacions en el funcionament inicial segons requeriments tècnics IMMB. El quadre de control es col·locarà de forma separada del quadre de potència.</p>	1.600,99	1,000	1.600,99

PRESSUPOST

Data: 26/06/23

Pàg.: 2

TOTES LES FEINES S'HAURAN DE REALITZAR COMPATIBILITZANT EL NORMAL FUNCIONAMENT DEL MERCAT, LES FEINES QUE NO ES PUGUIN COMPATIBILITZAT S'HAURAN DE FER FORA D'HORARI COMERCIAL DEL MERCAT. (P - 11)						
5	PG33-E756	m	Cable amb conductor de coure de tensió assignada 0,6/1 kV, de designació RZ1-K (AS), construcció segons norma UNE 21123-4, tripolar, de secció 3x2,5 mm ² , amb coberta del cable de poliolefines, classe de reacció al foc Cca-s1b, d1, a1 segons la norma UNE-EN 50575 amb baixa emissió fums, col·locat en tub (P - 18)	2,85	210,000	598,50
6	PG33-E757	m	Cable amb conductor de coure de tensió assignada 0,6/1 kV, de designació RZ1-K (AS), construcció segons norma UNE 21123-4, tripolar, de secció 3x4 mm ² , amb coberta del cable de poliolefines, classe de reacció al foc Cca-s1b, d1, a1 segons la norma UNE-EN 50575 amb baixa emissió fums, col·locat en tub (P - 19)	3,63	20,000	72,60
7	PG2P-6SZ6	m	Tub rígid de PVC, de 20 mm de diàmetre nominal, aïllant i no propagador de la flama, amb una resistència a l'impacte de 2 J, resistència a compressió de 1250 N i una rigidesa dielèctrica de 2000 V, amb unió endollada i muntat superficialment (P - 17)	3,94	40,000	157,60
8	PG10-DB2I	u	Subministrament i col·locació de quadre elèctric per a les proteccions del sistema de ventilació, contactors, variadors i rellotge de control horari en extractors, segons esquema unifilar segons RBT vigent. Totalment instal·lat, connectat i en funcionament. EL subquadre de potència es podrà integrar en el quadre general del mercat si hi ha prou espai. (P - 12)	1.017,77	1,000	1.017,77
9	PG25-AZH2	m	Canal aïllant de PVC, amb 1 tapa per a distribució, de 30x 40 mm, amb 1 compartiment, de color blanc, muntada sobre paraments (P - 14)	10,53	30,000	315,90
10	PG10-DBXI	u	Subministrament i col·locació del material necessari per adaptar el quadre general existent i col·locar la protecció segons esquema unifilar segons RBT vigent. Totalment instal·lat, connectat i en funcionament. (P - 13)	226,54	1,000	226,54
11	PEKI-HAHX	u	Partida alçada per la adaptació de les finestres existents a la col·locació de reixes motoritzades i/o extractors, s'inclou per a cada cas les feines necessàries per realitzar les adaptacions: - En col·locació extractors: Feines necessàries per adaptar la finestra el extractor, retall vidra, vide nou part superior i inferior, marcs de muntatge extractors, pintat iguals característiques estructura existent. - En col·locació reixa: Feines necessàries per adaptar la finestra a la reixa motoritzada, retall vidra, vide nou part superior i inferior, marcs de muntatge extractors, pintat iguals característiques estructura existent. Inclòs mitjans elevació, treballs en alçada i mitjans de seguretat.	230,21	3,000	690,63
TOTES LES FEINES S'HAURAN DE REALITZAR COMPATIBILITZANT EL NORMAL FUNCIONAMENT DEL MERCAT, LES FEINES QUE NO ES PUGUIN COMPATIBILITZAT S'HAURAN DE FER FORA D'HORARI COMERCIAL DEL MERCAT. (P - 9)						
12	PG29-DWGK	m	Canal metàl·lica de planxa d'acer ranurada, de 100x300 mm, muntada superficialment (P - 15)	83,27	25,000	2.081,75
13	PG2P-6SYY	m	Tub rígid de PVC, de 32 mm de diàmetre nominal, aïllant i no propagador de la flama, amb una resistència a l'impacte de 2 J, resistència a compressió de 1250 N i una rigidesa dielèctrica de 2000 V, amb unió endollada i muntat superficialment (P - 16)	5,15	210,000	1.081,50
14	PP44-66XI	m	Cable per a transmissió de dades amb conductor de coure, de 3 parells 1 mm apantallat, aïllament de poliolefina i coberta de poliolefina, de baixa emissió de fums i opacitat reduïda, no propagador de la flama segons UNE-EN 60332-1-2, col·locat sota tub o canal. (P - 22)	2,04	210,000	428,40
15	PLV0-HXEG	dia	Plataforma elevadora telescòpica articulada, autopropulsada electrica 25 m d'alçada màxima de treball i 9,8 en horitzontal, de 227 kg de càrrega útil, de dimensions 700x245x245 cm en repòs i 10886 kg de pes buida, amb cistella de dimensions 150x75 cm Les partides disposen dels seus propis mitjans elevació, aquesta plataforma es contempla per a la realització de feines prèvies, comprovació, posta en marxa i possibles modificacions.	148,15	12,000	1.777,80

PRESSUPOST

Data: 26/06/23

Pàg.: 3

TOTES LES FEINES S'HAURAN DE REALITZAR COMPATIBILITZANT EL NORMAL FUNCIONAMENT DEL MERCAT, LES FEINES QUE NO ES PUGUIN COMPATIBILITZAT S'HAURAN DE FER FORA D'HORARI COMERCIAL DEL MERCAT. (P - 20)						
16	PP44-665I	m	Cable per a transmissió de dades amb conductor de coure, de 4 parells, categoria 6a F/UTP, aïllament de poliolefina i coberta de poliolefina, de baixa emissió de fums i opacitat reduïda, no propagador de la flama segons UNE-EN 60332-1-2, col·locat sota tub o canal (P - 21)	1,99	90,000	179,10
17	04XX036	ud	MEMÒRIA / DOCUMENTS / LEGALITZACIÓ. Elaboració i presentació davant l'òrgan competent de la comunitat autònoma prèviament a la posada en marxa de la instal·lació, dels següents documents amb la finalitat d'obtenir l'alta de les modificacions en el registre d'instal·lacions legalitzades; - Memòria descriptiva - Certificat de la instal·lació, subscrit per l'empresa de baixa tensió autoritzada. - Certificat de la instal·lació elèctrica signat per un instal·lador de baixa tensió. - Declaració de conformitat (CE) de tots els elements i equips a pressió - Plànols - Documents IF. - Instruccions d'ús (P - 1)	1.950,00	1,000	1.950,00

TOTAL	Títol 3	01.01.01	18.136,21
--------------	----------------	-----------------	------------------

Obra	01	Pressupost VENTILADORS SOTA COBERTA SARRIA
Capítol	02	OBRA CIVIL

NUM.	CODI	UA	DESCRIPCIÓ	PREU	AMIDAMENT	IMPORT
1	X001001	pa	Conjunt d'ajudes d'obra civil per deixar la instal·lació completament acabada, incloent: Obertura i tapat de forats i rasses. Obertura de forats en paraments tant en horitzontals com a verticals. Col·locació de pasamurs. Fixació de suports. Construcció de bancades i fornícules. Col·locació i rebut de caixes per a elements encastats. Obertura de forats en falsos sostres de tot tipus i materials. Descàrrega i elevació de materials (si no precisen transports especials). Segellat de forats i buits de pas d'instal·lacions. En general, tot allò necessari (material i mà d'obra) per al muntatge de la instal·lació i coordinació amb obra civil i arquitectura, d'acord amb les instruccions de la direcció facultativa d'obra. Preu repercutit a cada partida. (P - 23)	833,33	1,000	833,33
2	E898J2A0	m2	Pintat de parament vertical de guix o de ferro / alumini, amb pintura amb acabat llis d'iguals característiques a la existents, amb una capa segelladora i dues d'acabat per la reparació de possibles cops o zones en mal estat. (P - 3)	8,41	25,000	210,25
3	K216467X	m2	Formació de forat en paret de tancament de totxana de 15 cm de gruix, a mà i amb martell trencador manual i càrrega manual de runa sobre camió o contenidor. (P - 6)	62,75	5,000	313,75
4	H00100X	m2	GESTIO DE RESIDUS Inclou la càrrega manual de runa sobre camió o contenidor i transport a gestor de residus autoritzat. Inclou neteja d'aria de l'obra i neteja final. (P - 4)	875,91	1,000	875,91

PRESSUPOST

Data: 26/06/23

Pàg.: 4

NUM. CODI	UA	DESCRIPCIÓ	PREU	AMIDAMENT	IMPORT	
TOTAL Capítol		01.02			2.233,24	
Obra	01	Pressupost VENTILADORS SOTA COBERTA SARRIA				
Capítol	03	SEGURETAT I SALUT				
1	H15118DX	u	Mesures de seguretat col·lectiva i individual segons Pla de Seguretat i Salut aprovat pel Coordinador de Seguretat en fase d'execució d'obra i Normativa Vigent. Compost per proteccions individuals, proteccions col·lectives, mesures preventives, senyalització i equipament personal. (P - 5)	1,195,65	1,000	1.195,65
2	PB70-HC75	u	Conjunt d'elements per als dos extrems d'una línia de vida horitzontal fixa, formats per dos terminals d'acer inoxidable, els dos amb element amortidor de caigudes, fixats amb cargols d'acer inoxidable, un tensor de forqueta per a regulació del cable i dos terminals de cable amb elements protector, segons UNE_EN 795/A1 (P - 8)	764,73	1,000	764,73
TOTAL Capítol		01.03			1.960,38	

RESUM DE PRESSUPOST

Data: 26/06/23

Pàg.: 1

NIVELL 2: Capítol			Import
Capítol	01.01	INSTAL·LACIONS	18.136,21
Capítol	01.02	OBRA CIVIL	2.233,24
Capítol	01.03	SEGURETAT I SALUT	1.960,38
Obra	01	Pressupost VENTILADORS SOTA COBERTA SARRIA	22.329,83
			22.329,83

NIVELL 1: Obra			Import
Obra	01	Pressupost VENTILADORS SOTA COBERTA SARRIA	22.329,83
			22.329,83

PRESSUPOST D'EXECUCIÓ PER CONTRACTE

Pàg. 1

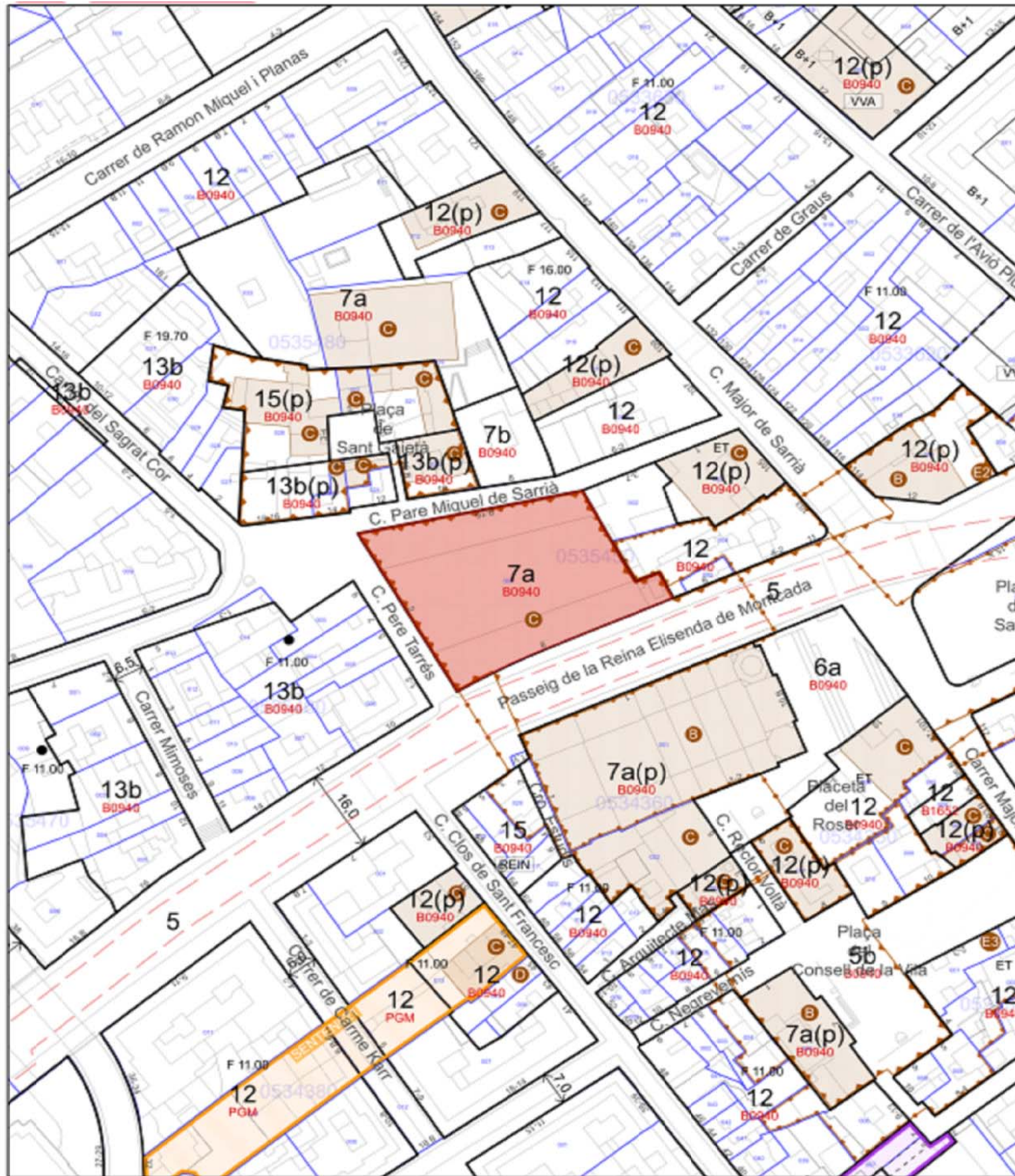
PRESSUPOST D'EXECUCIÓ MATERIAL.....	22.329,83
6 % BI SOBRE 22.329,83.....	1.339,79
13 % DG SOBRE 22.329,83.....	2.902,88
Subtotal	26.572,50
21 % IVA SOBRE 26.572,50.....	5.580,23
TOTAL PRESSUPOST PER CONTRACTE €	32.152,73

Aquest pressupost d'execució per contracte puja a

(TRENTA-DOS MIL CENT CINQUANTA-DOS EUROS AMB SETANTA-TRES CÈNTIMS)



DOCUMENTACIÓ GRÀFICA

- DG mercat Sarrià

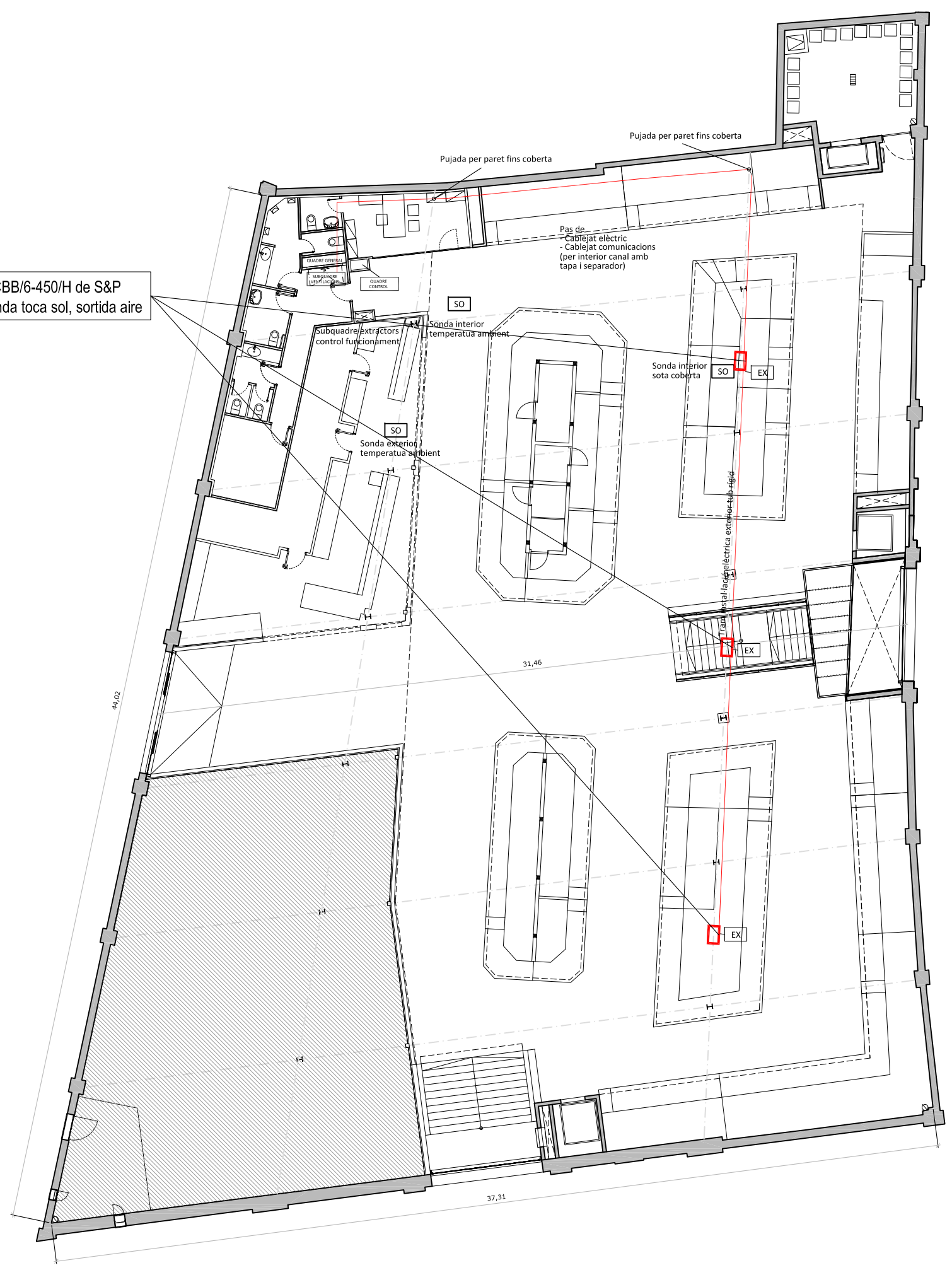


Ref. Cadastral: 6537601DF2863F

Escala: 1:1.000

AJUNTAMENT DE BARCELONA INSTITUT MUNICIPAL DE MERCATS DE BARCELONA SERVEIS TECNICS		 
MERCAT		
MERCAT DE SARRÀ		
DESIGNACIO PLANOL		
EMPLAÇAMENT		
ESCALA	DATA	
1/1000	Juliol 2023	
EMPLACAMENT		
Passeig de la Reina Elisenda de Montcada, 8, 08034 Barcelona		

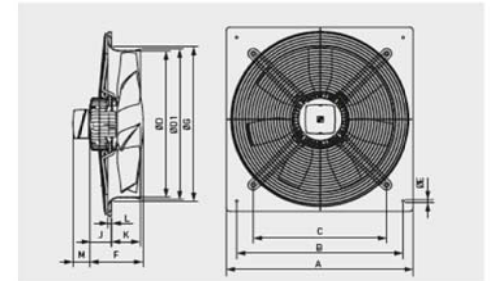
3 x HCBB/6-450/H de S&P
En banda toca sol, sortida aire



- Volum considerat extracció 3.000 m3.
- Cabal requerit extracció aire calent 12.000 m3/h
- 3 x HCBB/6-450/H de S&P en façana toca sol.

Modelo	Velocidad (r.p.m.)	Ø Boca (mm)	Potencia absorbida máxima (W)	Intensidad máxima (A)		Nivel de presión sonora* (dB(A))	Caudal máximo (m³/h)	Peso (kg)
				230 V	400 V			
MONOFASICOS 6 POLOS								
HCBB/6-355/H	900	355	84	0,4	-	48	2.230	8
HCBB/6-400/H	845	400	112	0,5	-	51	3.010	9
HCBB/6-450/H	935	450	191	0,8	-	54	4.400	13
HCBB/6-500/H	915	500	244	1,1	-	57	5.620	16
HCBB/6-560/H	930	560	449	1,9	-	59	8.950	22
HCBB/6-630/H	915	630	588	2,9	-	62	10.950	25

DIMENSIONES (mm)



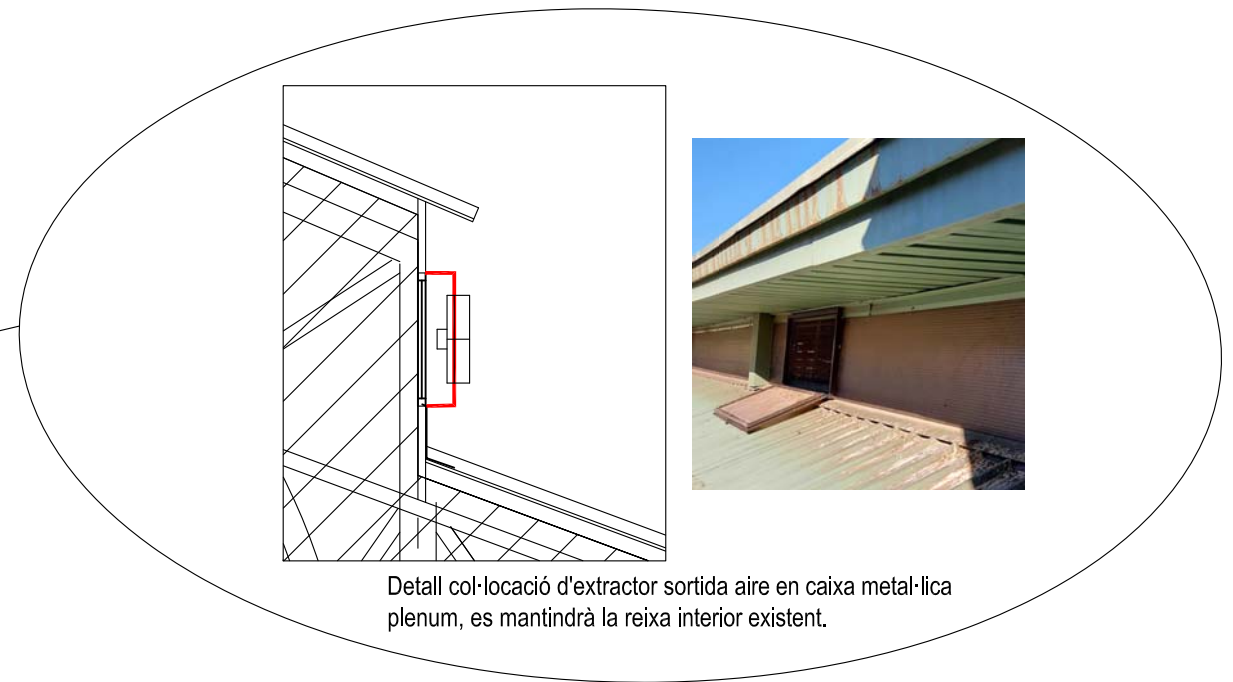
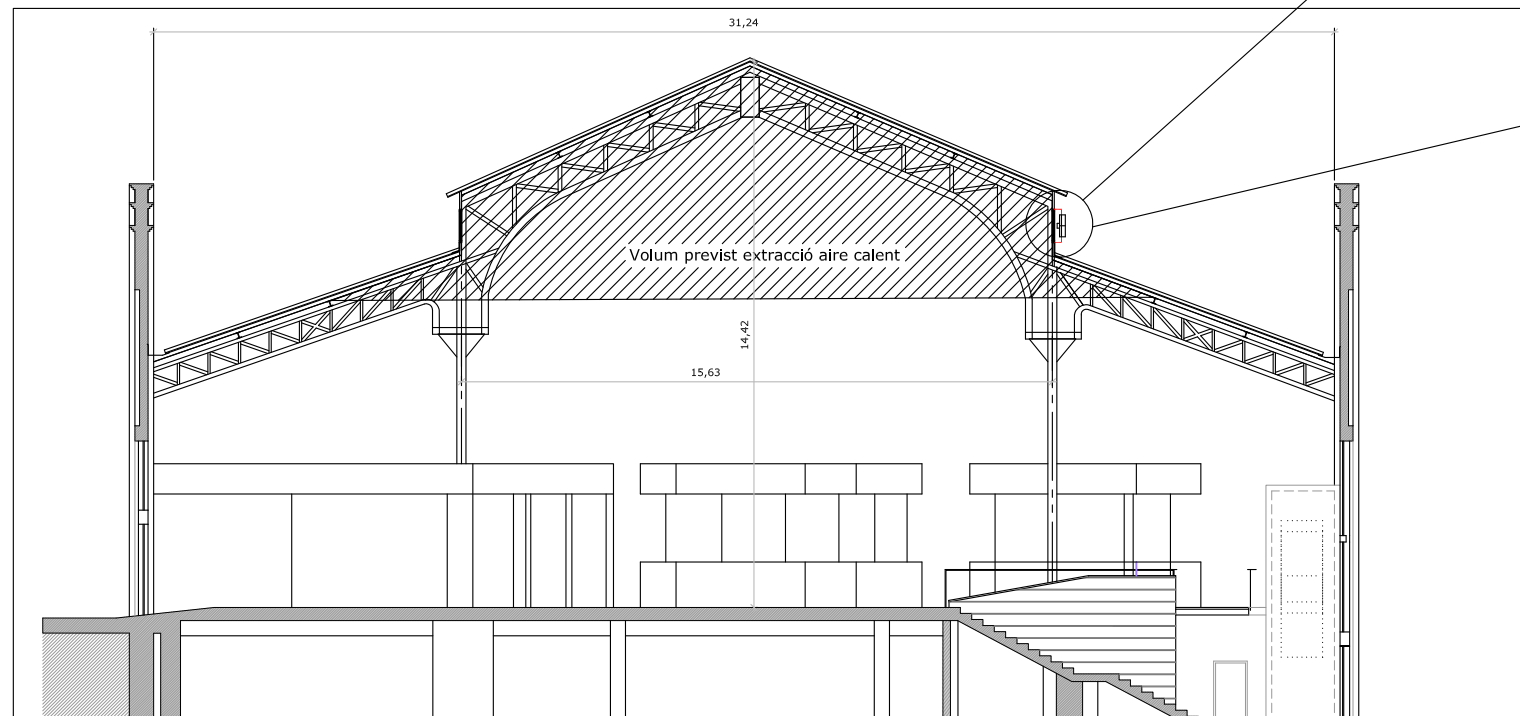
Modelo	Ø			Ø			F			J			M				
	A	B	C	D	D1	E	/2	/4	/6	G	/2	/4	/6	K	L	Tri	Mone
250	315	260	220	254	261	10	122	122	122	294	45	32	32	53	12	60	65
315	400	330	280	315	320	10	129	122	122	329	45	32	32	68	12	60	65
355	450	380	315	355	363	10	129	122	129	371	45	45	45	75	12	60	65
400	500	420	355	400	410	10	129	129	129	422	40,5	40,5	40,5	78	12	60	65
450	540	480	400	450	457	10	150	150	150	476	48	48	48	91	12	60	65
500	630	560	450	500	512	10	150	150	150	536	44,5	44,5	44,5	97	12	60	65
560	710	630	510	560	570	10	218,5	150	150	596	110,5	42	42	98,5	12	60	65
630	800	710	580	630	640	12	218,5	150	150	674	110,5	41	41	103	12	60	65
710	900	800	636	710	720	12	220	218,5	218,5	733	114	134	134	91,5	16,5	60	65

- EX Extractor
- SON Sonda temperatura
- Cablejat elèctric segons esquema
- - - Cablejat de comunicacions

Activació manual ventiladors a través de selector amb pilot ON/OFF.
Control horari per evitar accionament en horari nocturn per franges.

<p>AJUNTAMENT DE BARCELONA INSTITUT MUNICIPAL DE MERCATS DE BARCELONA SERVEIS TECNICS</p>	
<p>MERCAT MERCAT DE SARRIÀ</p>	
<p>DESIGNACIO PLANOL PLANTA BAIXA</p>	
<p>ESCALA 1/200</p>	<p>DATA Juliol 2023</p>
<p>EMPLACAMENT Passeig de la Reina Elisenda de Montcada, 8, 08034 Barcelona</p>	

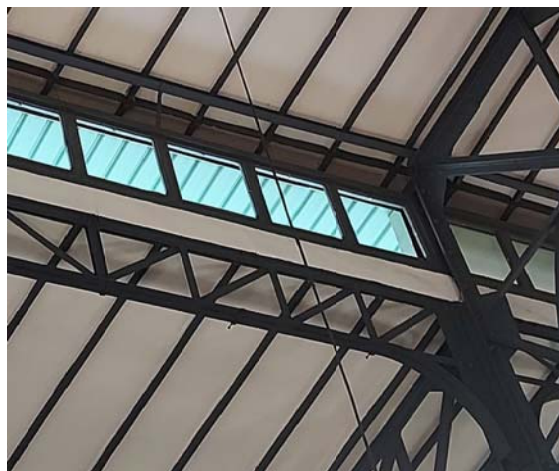
3 x HCBB/6-450/H de S&P
 En banda toca sol, sortida aire
 Extractor a col·locar amb caixa
 metal·lica per a fer de plenum.



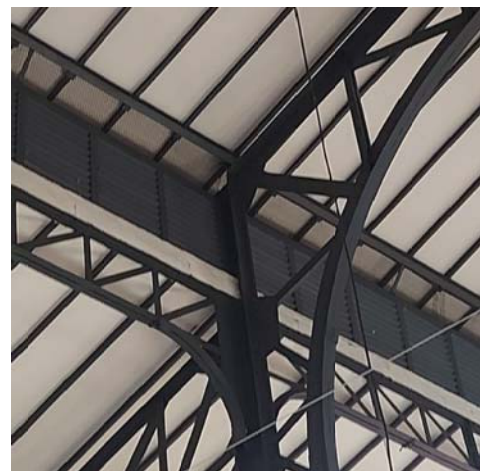
Detall col·locació d'extractor sortida aire en caixa metal·lica plenum, es mantindrà la reixa interior existent.

- EX Extractor
- SON Sonda temperatura
- Cablejat elèctric segons esquema
- - - - Cablejat de comunicacions



Activació manual ventiladors a través de selector amb pilot ON/OFF.
 Control horari per evitar accionament en horari nocturn per franges.

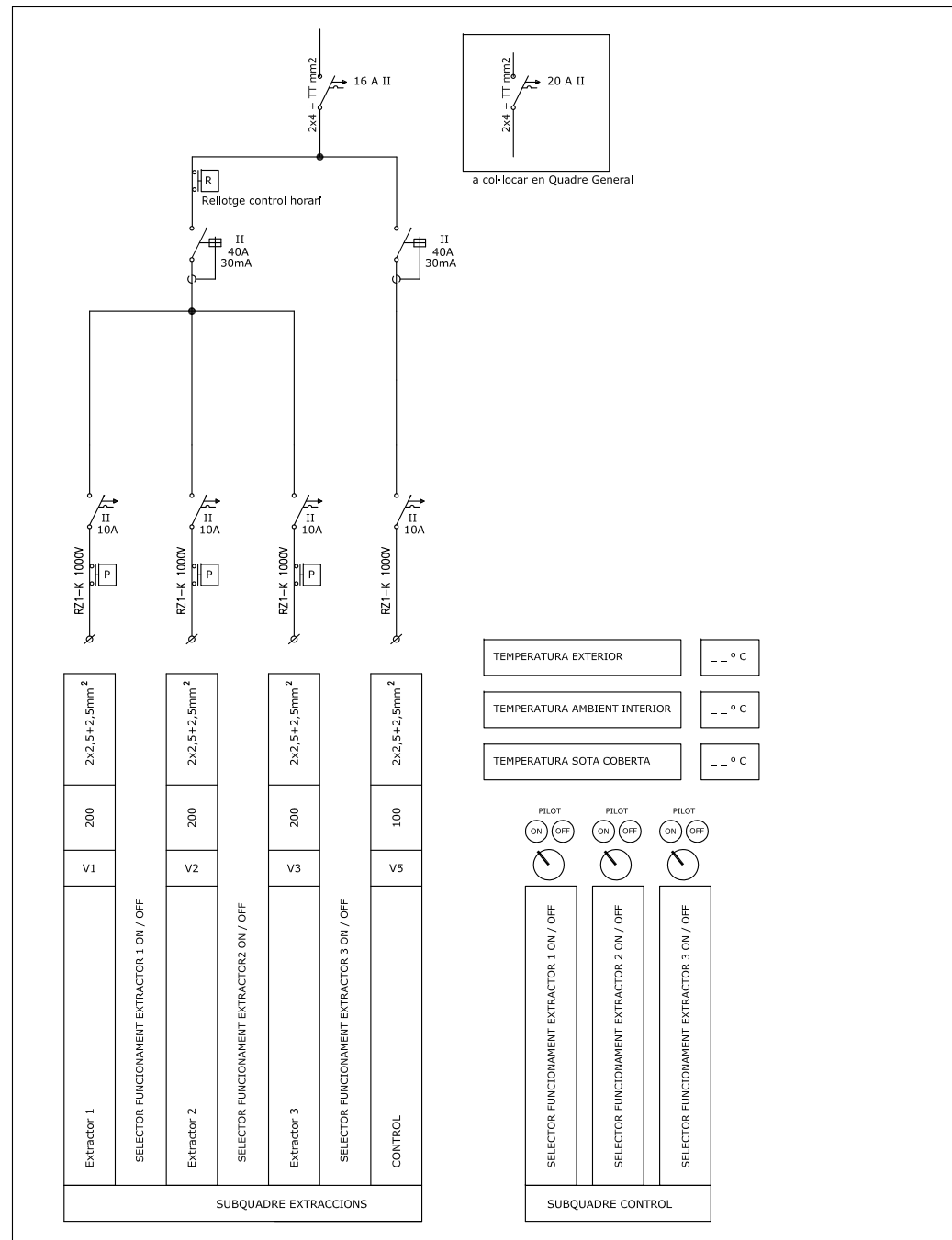


- Detall finestres a substituir per finestres motoritzades.



- Detall reixes on s'han de col·locar ventiladors

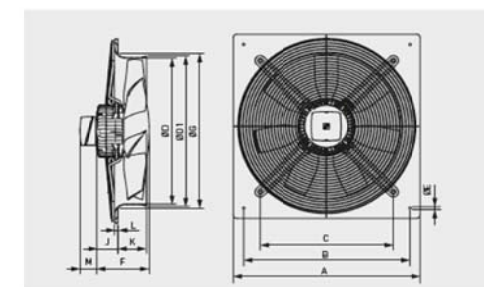
AJUNTAMENT DE BARCELONA INSTITUT MUNICIPAL DE MERCATS DE BARCELONA SERVEIS TECNICS		 
MERCAT MERCAT DE SARRIÀ		
DESIGNACIO PLANOL SECCIÓ		
ESCALA 1/200	DATA Juliol 2023	
EMPLACAMENT Passeig de la Reina Elisenda de Montcada, 8, 08034 Barcelona		



- Volum considerat extracció 3.000 m3.
- Cabal requerit extracció aire calent 12.000 m3/h
- 3 x HCBB/6-450/H de S&P en façana toca sol.
- 7 reixes de superfície útil aportació aproximada 0.45 m2

Modelo	Velocidad (r.p.m.)	Ø Boca (mm)	Potencia absorbida máxima (W)	Intensidad máxima (A)		Nivel de presión sonora* (dB(A))	Caudal máximo (m³/h)	Peso (kg)
				230 V	400 V			
MONOFASICOS 6 POLOS								
HCBB/6-355/H	900	355	84	0,4	-	48	2.230	8
HCBB/6-400/H	845	400	112	0,5	-	51	3.010	9
HCBB/6-450/H	935	450	191	0,8	-	54	4.400	13
HCBB/6-500/H	915	500	244	1,1	-	57	5.620	16
HCBB/6-560/H	930	560	449	1,9	-	59	8.950	22
HCBB/6-630/H	915	630	588	2,9	-	62	10.950	25

DIMENSIONES (mm)



Modelo	A	B	C	Ø D	Ø D1	Ø E	F Número de polos			Ø G	J Número de polos			M			
							/2	/4	/6		/2	/4	/6	K	L	Tri	Mono
250	315	260	220	254	261	10	122	122	122	294	45	32	32	68	12	60	65
315	400	330	280	315	320	10	129	129	129	371	45	45	45	75	12	60	65
355	450	380	315	355	363	10	129	129	129	422	40,5	40,5	40,5	78	12	60	65
400	500	420	355	400	410	10	150	150	150	476	48	48	48	91	12	60	65
450	560	480	400	450	457	10	150	150	150	536	44,5	44,5	44,5	97	12	60	65
500	630	560	450	500	512	10	218,5	218,5	218,5	674	110,5	110,5	110,5	103	12	60	65
560	710	630	510	560	570	10	220	220	220	733	114	114	114	103	12	60	65
630	800	710	580	630	640	12	220	220	220	733	114	134	134	91,5	16,5	60	65
710	900	800	636	710	720	12	220	220	220	733	114	134	134	91,5	16,5	60	65

AJUNTAMENT DE BARCELONA INSTITUT MUNICIPAL DE MERCATS DE BARCELONA SERVEIS TECNICS		Mercats de Barcelona
MERCAT MERCAT DE SARRIÀ		
DESIGNACIO PLANOL ESQUEMA UNIFILAR		
ESCALA 1/200	DATA Juliol 2023	
EMPLACAMENT Passeig de la Reina Elisenda de Montcada, 8, 08034 Barcelona		