



MEMÒRIA VALORADA PER AL TRASLLAT DEL PUNT D'INFORMACIÓ AL MERCAT DE LES CORTS

1. Antecedents

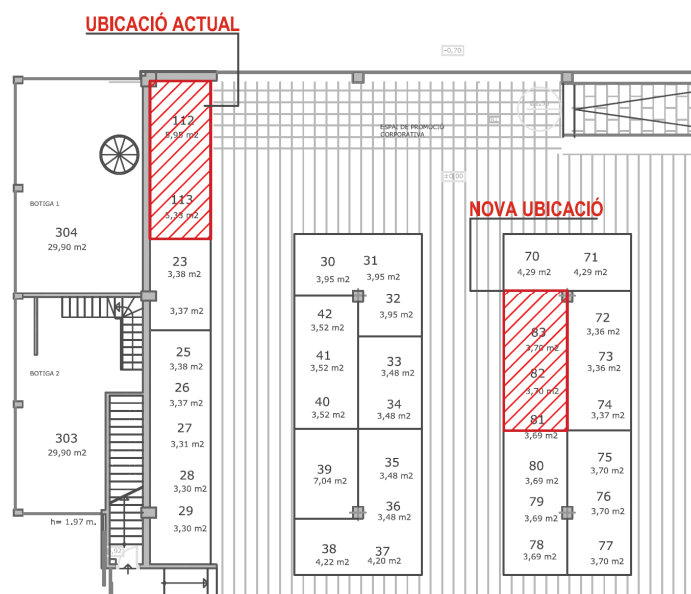
El Mercat de Les Corts, ubicat a la Travessera de Les Corts, 215 de la ciutat de Barcelona, està conformat per planta baixa, planta sotterrani i altell.

A la planta baixa és on es desenvolupa l'activitat comercial, s'hi ubiquen les parades, l'autoservei i a la façana de Travessera hi ha tres botigues de venda directe a l'exterior. La planta sotterrani està destinada en la seva totalitat a magatzem i cambres frigorífiques d'ús específic de cada parada. La planta altell està destinada, una part a les estances d'administració del Mercat (despatx direcció, sala de reunions...etc), i una altre part d'accés independent destinada a sales de màquines i espais tècnics.

La present actuació es centra a la planta baixa del Mercat de Les Corts.

2. Objecte de l'encàrrec

El present document té per objecte la definició dels treballs i la seva quantificació econòmica per a la realització de les obres de trasllat del punt d'informació, actualment ubicat a l'establiment 113, a la nova ubicació situada a l'establiment 81-83. Per poder dur a terme aquest trasllat, cal realitzar una adequació de l'actual establiment 75-80 amb denominació de fruiteria.



Es procedirà a l'enderroc complet de l'interior de l'establiment 81-82-83 on hi ha prevista la nova ubicació del punt d'informació. Cal retirar tot el mobiliari existent, revestiments de paraments, retirada de fals sostres, retirada de rètol existent, repicat de la tarima i retirada de l'actual paviment.

Posteriorment es construirà envà divisorí entre els establiments amb els corresponent revestiment d'acabat, en el cas de la fruiteria existent cal instal·lar ceràmica decorativa igual o similar a l'existent.



A l'establiment 75-80 cal adequar la safata expositora i instal·lar una nova porta abatible d'accés, amb la construcció de la corresponent rampa, així com el desplaçament del quadre elèctric i la instal·lació d'un nou moble rentamans. S'inclou l'adequació de totes les instal·lacions existents.

A l'establiment 81-83 es construirà el nou punt d'informació amb tot els elements detalls al pressupost. S'inclouen tots els acabats interiors, de paraments verticals, sostre i paviments, segons detall, així com el mobiliari del mostrador, la porta d'accés i el nou quadre de comptadors. S'inclou l'adequació de totes les instal·lacions existents.

Caldrà traslladar els actuals armaris expositor refrigerats situats a l'establiment 113 a la nova ubicació a l'establiment 81-83.

Per garantir el correcte tancament del nou punt d'informació caldrà instal·lar 2 tendalls, i una nova guia per a la persiana existent de l'establiment 75-80.

Per últim caldrà dissenyar, produir i instal·lar els nous rètols dels dos establiments segons els criteris establerts per l'IMMB.

3. Termini

El termini d'execució de les obres és de 3 setmanes.

4. Pressupost

El pressupost base de licitació per aquesta contractació és de **47.121,15€** (21% IVA inclòs).

A l'Annex I es detalla el pressupost, els amidaments, el quadre de preus i el resum del pressupost de la totalitat de l'obra.

5. Documentació Annexa

- Annex I Pressupost detallat de l'obra
- Annex II Documentació gràfica
- Annex III Fotografies.

Barcelona, a data de signatura

Gemma Cisa Pàmies
Tècnica Direcció D'obres i Manteniment
Institut Municipal de Mercats de Barcelona



Annex I Pressupost detallat de l'obra

Amidaments

Quadre de preus

Pressupost

Resum pressupost

AMIDAMENTS

Obra 01 MERCAT LES CORTS
 Capítol 01 PUNT INFORMACIÓ
 Títol 3 01 OBRA CIVIL I PALETERIA

NUM.	CODI	UA	DESCRIPCIÓ
1	P2141-4000	m2	Desmuntatge i enderroc complet d'interior de parada. Retirada de tot el mobiliari existent, enderroc i repicat de parets, retirada de fals sostre, ròtols existents, repicat de tarima i paviment existents, tot amb transport corresponent runa generada al gestor autoritzat, deixant completament neta la parada pel posterior muntatge de la nova parada.

Num.	Text	Tipus	[C]	[D]	[E]	[F]	TOTAL	Fórmula
1	Parada 81-82-83		12,000				12,000	C#*D##*E##*F#
TOTAL AMIDAMENT							12,000	

NUM.	CODI	UA	DESCRIPCIÓ
2	P6182-44ZB	m2	Paret de tancament per a revestir de 20 cm de gruix de bloc foradat de morter ciment, de 400x200x200 mm, llis, categoria I segons la norma UNE-EN 771-3, col·locat amb morter mixt 1:2:10 de ciment pòrtland amb filler calcari

Num.	Text	Tipus	[C]	[D]	[E]	[F]	TOTAL	Fórmula
1	Parada 81-82-83		12,500				12,500	C#*D##*E##*F#
TOTAL AMIDAMENT							12,500	

NUM.	CODI	UA	DESCRIPCIÓ
3	E82C5401	m2	Enrajolat dels paraments verticals amb rajola ceràmica o de gres porcellànic, de petit format, peça ornamental, esmaltada o vidriada, de color, geometria d'escata, hexagonal o rectangular, amb un preu de compra/subministrament de 60 €/m2 i de 76 a 115 peces/m2, col·locades amb adhesiu per a rajola ceràmica C2 TE (UNE-EN 12004) i rejuntat amb beurada CG2 (UNE-EN 13888). L'acabat de cadascun dels establiments de venda serà personalitzat, a triar pel titular de la parada, conjuntament amb la Direcció Facultativa. Es considera fins a 10 marques i models diferents de rajola de gres porcellànic.

Num.	Text	Tipus	[C]	[D]	[E]	[F]	TOTAL	Fórmula
1	Parada 81-82-83		25,000				25,000	C#*D##*E##*F#
TOTAL AMIDAMENT							25,000	

NUM.	CODI	UA	DESCRIPCIÓ
4	E82C5402	m2	Enrajolat dels paraments verticals amb rajola de gres porcellànic, de format gran, de geometria rectangular, aspecte de ciment, marbre, fusta o metall, amb un preu de compra/subministrament de 40 €/m2 i de 1 a 5 peces/m2, col·locades amb adhesiu per a rajola ceràmica C2 TE (UNE-EN 12004) i rejuntat amb beurada CG2 (UNE-EN 13888). L'acabat de cadascun dels establiments de venda serà personalitzat, a triar pel titular de la parada, conjuntament amb la Direcció Facultativa. Es considera fins a 10 marques i models diferents de rajola de gres porcellànic.

Num.	Text	Tipus	[C]	[D]	[E]	[F]	TOTAL	Fórmula
1	Parada 80-75		6,000				6,000	C#*D##*E##*F#
TOTAL AMIDAMENT							6,000	

NUM.	CODI	UA	DESCRIPCIÓ
5	E9DC5401	m2	Paviment interior, de rajola de gres porcellànic premsat sense esmaltar antilliscant, de forma rectangular o quadrada, amb un preu de compra/subministrament de 25 €/m2 i de 16 a 25 peces/m2, col·locades amb adhesiu per a rajola ceràmica C1 (UNE-EN 12004) i rejuntat amb beurada CG2 (UNE-EN 13888). L'acabat de cadascun dels establiments de venda serà personalitzat, a triar pel titular de la parada, conjuntament amb la Direcció Facultativa. Es considera fins a 11 marques i models diferents de rajola de gres porcellànic.

Num.	Text	Tipus	[C]	[D]	[E]	[F]	TOTAL	Fórmula
1	Parada 81-82-83		12,000				12,000	C#*D##*E##*F#

AMIDAMENTS

TOTAL AMIDAMENT 12,000

6 PY05-5000 pa Partida a justificar. Ajudes de ram de paleta. Formació de regates, repàs general per a garantir un correcte acabat interior de la parada.

AMIDAMENT DIRECTE 1,000

Obra 01 MERCAT LES CORTS
 Capítol 01 PUNT INFORMACIÓ
 Títol 3 02 CEL RAS

NUM.	CODI	UA	DESCRIPCIÓ
1	E8445401	m2	Cel ras continu de plaques de guix laminat tipus hidròfuga (H), per a revestir, de 15 mm de gruix i vora afinada (BA), amb entramat estructura senzilla d'acer galvanitzat format per perfils col·locats cada 600 mm fixats al sostre mitjançant vareta de suspensió cada 1,2 m, per a una alçària de cel ras de 2,50 m, aproximadament. Inclou formació d'una tabica de 10 cm de desnivell en tot el frontal de l'establiment.

Num.	Text	Tipus	[C]	[D]	[E]	[F]	TOTAL	Fórmula
1	Parada 81-82-83		12,000				12,000	C#*D#*E#*F#

TOTAL AMIDAMENT 12,000

2 P89I-4V8R m2 Pintat de parament horitzontal de guix, amb pintura plàstica amb acabat llis, amb una capa segelladora i dues d'acabat

Num.	Text	Tipus	[C]	[D]	[E]	[F]	TOTAL	Fórmula
1	Parada 81-82-83		12,000				12,000	C#*D#*E#*F#

TOTAL AMIDAMENT 12,000

3 P4DP-3000 PA Partida a justificar. Mitjans auxiliars

AMIDAMENT DIRECTE 1,000

Obra 01 MERCAT LES CORTS
 Capítol 01 PUNT INFORMACIÓ
 Títol 3 03 MOBILIARI

NUM.	CODI	UA	DESCRIPCIÓ
1	EQ5B0000	u	Construcció i muntatge de mostrador de mides aproximades 435cm de longitud per 86cm de profunditat i 76/133cm d'altura. Format per dos zones diferenciades de 217.5cm de llarg cada un a diferent altura. Amb melamina de color verd i sobre taulell d'acer inoxidable 18/10 AISI 304. Inclou la part interior amb prestatgeria i calaix amb clau. Veure detall documentació gràfica. Inclou el trasllat d'armaris expositors refrigerats verticals situats a la parada actual.

AMIDAMENT DIRECTE 1,000

2 EARB5000 u Construcció, subministrament i col·locació de porta amb sobre abatible realitzada en combinació de planxa d'acer inoxidable i melamina de color verd / gris (a decidir per la DF) i prevista de frontissa i pany. Inclou tot el necessari pel correcte funcionament.

AMIDAMENT DIRECTE 1,000

3 E8655401 u Subministrament, construcció i col·locació de nou rètol amb motlures d'alumini per a parada mides 5ml de perímetre per 0.6m d'altura aprox. Tracta sobre placa de Dibon amb vinil adhesiu, tipografia i text a escollir pel titular de la parada, conjuntament amb la Direcció Facultativa, amb disseny segons normativa de mercat. Col·locat sobre estructura existent del mercat.

AMIDAMENTS

				AMIDAMENT DIRECTE	1,000																											
4	EAVT5401	m2	Subministrament, construcció i col·locació de 2 cortines enrotllables manuals de mides 500cm de llarg (247,5cm x 2ut), de lona de PVC de color gris o a determinar pel titular de la parada, conjuntament amb la Direcció Facultativa, amb tots els elements d'ancoratge. Situat a l'exterior de la parada pel correcte tancament de la mateixa.																													
				AMIDAMENT DIRECTE	1,000																											
5	EQ5B5504	u	Construcció, subministrament i col·locació de moble d'aigüera de mides 50x50x85cm, amb acer inoxidable 18/10 AISI 304. Amb sinus de rentaments de 40x40x25cm, amb aixeta accionada amb pedal i part inferior tancada amb porta abatible i registre per pedal.																													
				AMIDAMENT DIRECTE	1,000																											
Obra	01	MERCAT LES CORTS																														
Capítol	01	PUNT INFORMACIÓ																														
Títol 3	04	INSTAL·LACIONS																														
NUM.	CODI	UA	DESCRIPCIÓ																													
1	PG19-D000	u	Subministrament i col·locació d'armari tapa-comptador, tipus mitjana, per disposar els magnetotèrmics i diferencials existents en l'interior de la parada. Mides 50x25x100cm aprox. Fabricada amb fusta a concretar pel titular de la parada, conjuntament amb la Direcció Facultativa, amb 1 porta abatible.																													
				AMIDAMENT DIRECTE	1,000																											
2	EG135401	m2	Partida a justificar formada per: - Instal·lació de subquadre monofàsic segons normativa - Línia d'alimentació quadre des del quadre antic - Luminàries disposades a cel ras: - 6 focus encastats tipus Downlight, repartits en l'interior de la parada. - Disposició de 4 punts monofàsiques, repartides en els punts més idonis per a la posterior utilització - 1 línia d'endolls - 1 lloc de treball Legalització de la instal·lació d'electricitat i tramitació amb companyia per a la contractació del servei de subministrament.																													
<table border="1" style="width: 100%; border-collapse: collapse;"> <thead> <tr> <th>Num.</th> <th>Text</th> <th>Tipus</th> <th>[C]</th> <th>[D]</th> <th>[E]</th> <th>[F]</th> <th>TOTAL</th> <th>Fórmula</th> </tr> </thead> <tbody> <tr> <td>1</td> <td>Parada 81-82-83</td> <td></td> <td>12,000</td> <td></td> <td></td> <td></td> <td>12,000</td> <td>C#*D#*E#*F#</td> </tr> <tr> <td colspan="6" style="text-align: right;">TOTAL AMIDAMENT</td> <td></td> <td style="border: 1px solid black; text-align: center;">12,000</td> <td></td> </tr> </tbody> </table>						Num.	Text	Tipus	[C]	[D]	[E]	[F]	TOTAL	Fórmula	1	Parada 81-82-83		12,000				12,000	C#*D#*E#*F#	TOTAL AMIDAMENT							12,000	
Num.	Text	Tipus	[C]	[D]	[E]	[F]	TOTAL	Fórmula																								
1	Parada 81-82-83		12,000				12,000	C#*D#*E#*F#																								
TOTAL AMIDAMENT							12,000																									
3	PY05-5100	pa	Partida a justificar. Formació de rampa, per disposar paviment acabat. Inclou feines de formació de desguàs per a moble d'aigüera.																													
				AMIDAMENT DIRECTE	1,000																											
4	PY05-5200	pa	Partida a justificar. Connexió aigüera, formada per: - Subministrament aigüera. - Connexió desguàs aigüera - Feines de paleta Tot el necessari per deixar l'aigüera en funcionament.																													
				AMIDAMENT DIRECTE	1,000																											

AMIDAMENTS

Títol 3 01 OBRA CIVIL I PALETERIA

NUM.	CODI	UA	DESCRIPCIÓ
1	E9DC5401	m2	Paviment interior, de rajola de gres porcellànic premat sense esmaltar antilliscant, de forma rectangular o quadrada, amb un preu de compra/subministrament de 25 €/m2 i de 16 a 25 peces/m2, col·locades amb adhesiu per a rajola ceràmica C1 (UNE-EN 12004) i rejuntat amb beurada CG2 (UNE-EN 13888). L'acabat de cadascun dels establiments de venda serà personalitzat, a triar pel titular de la parada, conjuntament amb la Direcció Facultativa. Es considera fins a 11 marques i models diferents de rajola de gres porcellànic.

Num.	Text	Tipus	[C]	[D]	[E]	[F]	TOTAL	Fórmula
1	Parada Fruiteria		1,000				1,000	C#*D#*E#*F#

TOTAL AMIDAMENT 1,000

2	PY05-5100	pa	Partida a justificar. Formació de rampa, per disposar paviment acabat. Inclou feines de formació de desguàs per a moble d'aigüera.					
---	-----------	----	--	--	--	--	--	--

AMIDAMENT DIRECTE 1,000

Obra 01 MERCAT LES CORTS
 Capítol 02 PARADA 75-80 FRUITERIA
 Títol 3 02 MOBILIARI

NUM.	CODI	UA	DESCRIPCIÓ
1	EQ5B1000	u	Modificació de mobiliari existent. Inclou el tall de safata expositora de fruita existent degut a la nova mida de la parada. Inclou la col·locació de nou lateral de tipologia i característiques a l'existent.

AMIDAMENT DIRECTE 1,000

2	EARB5000	u	Construcció, subministrament i col·locació de porta amb sobre abatible realitzada en combinació de planxa d'acer inoxidable i melamina de color verd / gris (a decidir per la DF) i prevista de frontissa i pany. Inclou tot el necessari pel correcte funcionament.
---	----------	---	--

AMIDAMENT DIRECTE 1,000

3	EQ5B5504	u	Construcció, subministrament i col·locació de moble d'aigüera de mides 50x50x85cm, amb acer inoxidable 18/10 AISI 304. Amb sinus de rentaments de 40x40x25cm, amb aixeta accionada amb pedal i part inferior tancada amb porta abatible i registre per pedal.
---	----------	---	---

AMIDAMENT DIRECTE 1,000

4	E8655102	u	Modificació del rètol existent, tallat a nova mida de parada i col·locació de lateral d'inoxidable. Subministrament, construcció i col·locació de nova placa de metacrilat per lateral de parada. Mides 5,15cm de llarg per 0.60m d'altura aprox. Amb tipografia i text a escollir pel titular de la parada, conjuntament amb la Direcció Facultativa, amb disseny segons normativa de mercat. Col·locat sobre estructura existent del mercat.
---	----------	---	--

AMIDAMENT DIRECTE 1,000

Obra 01 MERCAT LES CORTS
 Capítol 02 PARADA 75-80 FRUITERIA
 Títol 3 03 SERRALLERIA

NUM.	CODI	UA	DESCRIPCIÓ
1	EQ5B7000	pa	Partida a justificar. Disposició de nova guia lateral a causa de la nova mida de la parada.

AMIDAMENTS

AMIDAMENT DIRECTE 1,000

Obra 01 MERCAT LES CORTS
Capítol 02 PARADA 75-80 FRUITERIA
Títol 3 04 INSTAL·LACIONS

NUM.	CODI	UA	DESCRIPCIÓ
1	EG135402	u	Partida a justificar formada per: - Desmuntatge de la instal·lació existent i muntatge de provisional d'obra - Desplaçar quadre general, escomesa i modificar línies existents segons la nova distribució - Modificació de lluminàries existents segons la nova distribució - Desplaçament de termo i subministrament aigüera. Legalització de la instal·lació d'electricitat i tramitació amb companyia per a la contractació del servei de subministrament. Tot el necessari per deixar la parada en funcionament.

AMIDAMENT DIRECTE 1,000

Obra 01 MERCAT LES CORTS
Capítol SS SEGURETAT I SALUT

NUM.	CODI	UA	DESCRIPCIÓ
1	XPA0SS00	pa	Partida alçada a justificar per la Seguretat i Salut de l'obra en base a l'Estudi de Seguretat i Salut, incloent la redacció del Pla de Seguretat i Salut en el cas que correspongui, gestió d'avis previ i obertura del centre de treball prèviament a l'inici de les obres, coordinació d'industrials, instal·lació d'elements de protecció col·lectiva, equips de protecció individual, instal·lacions d'higiene i benestar, tallers, emmagatzematge de material i eines. Inclou part proporcional de formació de personal en matèria de seguretat i salut laboral, revisions mèdiques, tràmits i custòdia de documents en la ubicació de l'obra

AMIDAMENT DIRECTE 1,000

QUADRE DE PREUS NÚMERO 1

NÚMERO	CODI	UA	DESCRIPCIÓ	PREU
P-1	E82C5401	m2	<p>Enrajolat dels paraments verticals amb rajola ceràmica o de gres porcellànic, de petit format, peça ornamental, esmaltada o vidriada, de color, geometria d'escata, hexagonal o rectangular, amb un preu de compra/subministrament de 60 €/m2 i de 76 a 115 peces/m2, col·locades amb adhesiu per a rajola ceràmica C2 TE (UNE-EN 12004) i rejuntat amb beurada CG2 (UNE-EN 13888).</p> <p>L'acabat de cadascun dels establiments de venda serà personalitzat, a triar pel titular de la parada, conjuntament amb la Direcció Facultativa. Es considera fins a 10 marques i models diferents de rajola de gres porcellànic.</p> <p>(NORANTA-CINC EUROS AMB VINT-I-SIS CÈNTIMS)</p>	95,26 €
P-2	E82C5402	m2	<p>Enrajolat dels paraments verticals amb rajola de gres porcellànic, de format gran, de geometria rectangular, aspecte de ciment, marbre, fusta o metall, amb un preu de compra/subministrament de 40 €/m2 i de 1 a 5 peces/m2, col·locades amb adhesiu per a rajola ceràmica C2 TE (UNE-EN 12004) i rejuntat amb beurada CG2 (UNE-EN 13888).</p> <p>L'acabat de cadascun dels establiments de venda serà personalitzat, a triar pel titular de la parada, conjuntament amb la Direcció Facultativa. Es considera fins a 10 marques i models diferents de rajola de gres porcellànic.</p> <p>(SEIXANTA-DOS EUROS AMB TRENTA-CINC CÈNTIMS)</p>	62,35 €
P-3	E8445401	m2	<p>Cel ras continu de plaques de guix laminat tipus hidròfuga (H), per a revestir, de 15 mm de gruix i vora afinada (BA), amb entramat estructura senzilla d'acer galvanitzat format per perfils col·locats cada 600 mm fixats al sostre mitjançant vareta de suspensió cada 1,2 m, per a una alçària de cel ras de 2,50 m, aproximadament. Inclosa formació d'una tabica de 10 cm de desnivell en tot el frontal de l'establiment.</p> <p>(TRENTA-SET EUROS AMB QUARANTA-SIS CÈNTIMS)</p>	37,46 €
P-4	E8655102	u	<p>Modificació del rètol existent, tallat a nova mida de parada i col·locació de lateral d'inoxidable. Subministrament, construcció i col·locació de nova placa de metacrilat per lateral de parada. Mides 5,15cm de llarg per 0.60m d'altura aprox. Amb tipografia i text a escollir pel titular de la parada, conjuntament amb la Direcció Facultativa, amb disseny segons normativa de mercat. Col·locat sobre estructura existent del mercat.</p> <p>(MIL CENT NORANTA-CINC EUROS AMB NORANTA CÈNTIMS)</p>	1.195,90 €
P-5	E8655401	u	<p>Subministrament, construcció i col·locació de nou rètol amb motlures d'alumini per a parada mides 5ml de perímetre per 0.6m d'altura aprox. Tracta sobre placa de Dibon amb vinil adhesiu, tipografia i text a escollir pel titular de la parada, conjuntament amb la Direcció Facultativa, amb disseny segons normativa de mercat. Col·locat sobre estructura existent del mercat.</p> <p>(MIL CENT TRENTA-SET EUROS AMB VUITANTA-TRES CÈNTIMS)</p>	1.137,83 €
P-6	E9DC5401	m2	<p>Paviment interior, de rajola de gres porcellànic premsat sense esmaltar antilliscant, de forma rectangular o quadrada, amb un preu de compra/subministrament de 25 €/m2 i de 16 a 25 peces/m2, col·locades amb adhesiu per a rajola ceràmica C1 (UNE-EN 12004) i rejuntat amb beurada CG2 (UNE-EN 13888).</p> <p>L'acabat de cadascun dels establiments de venda serà personalitzat, a triar pel titular de la parada, conjuntament amb la Direcció Facultativa. Es considera fins a 11 marques i models diferents de rajola de gres porcellànic.</p> <p>(CINQUANTA EUROS AMB TRENTA-QUATRE CÈNTIMS)</p>	50,34 €
P-7	EARB5000	u	<p>Construcció, subministrament i col·locació de porta amb sobre abatible realitzada en combinació de planxa d'acer inoxidable i melamina de color verd / gris (a decidir per la DF) i prevista de frontissa i pany. Inclou tot el necessari pel correcte funcionament.</p> <p>(SET-CENTS NORANTA-VUIT EUROS AMB CINQUANTA CÈNTIMS)</p>	798,50 €
P-8	EAVT5401	m2	<p>Subministrament, construcció i col·locació de 2 cortines enrotllables manuals de mides 500cm de llarg (247,5cm x 2ut), de lona de PVC de color gris o a determinar pel titular de la parada, conjuntament amb la Direcció Facultativa, amb tots els elements d'ancoratge. Situat a l'exterior de la parada pel correcte tancament de la mateixa.</p> <p>(MIL SETANTA-SIS EUROS AMB NORANTA-CINC CÈNTIMS)</p>	1.076,95 €

QUADRE DE PREUS NÚMERO 1

NÚMERO	CODI	UA	DESCRIPCIÓ	PREU
P-9	EG135401	m2	<p>Partida a justificar formada per:</p> <ul style="list-style-type: none"> - Instal·lació de subquadre monofàsic segons normativa - Línia d'alimentació quadre des del quadre antic - Luminàries disposades a cel ras: - 6 focus encastats tipus Downlight, repartits en l'interior de la parada. - Disposició de 4 punts monofàsiques, repartides en els punts més idonis per a la posterior utilització - 1 línia d'endolls - 1 lloc de treball <p>Legalització de la instal·lació d'electricitat i tramitació amb companyia per a la contractació del servei de subministrament.</p> <p>(CENT VUITANTA-SET EUROS AMB VUITANTA-QUATRE CÈNTIMS)</p>	187,84 €
P-10	EG135402	u	<p>Partida a justificar formada per:</p> <ul style="list-style-type: none"> - Desmuntatge de la instal·lació existent i muntatge de provisional d'obra - Desplaçar quadre general, escomesa i modificar línies existents segons la nova distribució - Modificació de lluminàries existents segons la nova distribució - Desplaçament de termo i subministrament aigüera. <p>Legalització de la instal·lació d'electricitat i tramitació amb companyia per a la contractació del servei de subministrament.</p> <p>Tot el necessari per deixar la parada en funcionament.</p> <p>(MIL NOU-CENTS SEIXANTA-NOU EUROS AMB CINQUANTA CÈNTIMS)</p>	1.969,50 €
P-11	EQ5B0000	u	<p>Construcció i muntatge de mostrador de mides aproximades 435cm de longitud per 86cm de profunditat i 76/133cm d'altura. Format per dos zones diferenciades de 217.5cm de llarg cada un a diferent altura. Amb melamina de color verd i sobre taulell d'acer inoxidable 18/10 AISI 304. Inclou la part interior amb prestatgeria i calaix amb clau. Veure detall documentació gràfica.</p> <p>Inclou el trasllat d'armaris expositors refrigerats verticals situats a la parada actual.</p> <p>(TRES MIL TRES-CENTS VINT-I-VUIT EUROS AMB VUITANTA-DOS CÈNTIMS)</p>	3.328,82 €
P-12	EQ5B1000	u	<p>Modificació de mobiliari existent. Inclou el tall de safata expositora de fruita existent degut a la nova mida de la parada. Inclou la col·locació de nou lateral de tipologia i característiques a l'existent.</p> <p>(VUIT-CENTS SETANTA-QUATRE EUROS AMB QUARANTA-CINC CÈNTIMS)</p>	874,45 €
P-13	EQ5B5504	u	<p>Construcció, subministrament i col·locació de moble d'aigüera de mides 50x50x85cm, amb acer inoxidable 18/10 AISI 304. Amb sinus de rentaments de 40x40x25cm, amb aixeta accionada amb pedal i part inferior tancada amb porta abatible i registre per pedal.</p> <p>(NOU-CENTS NORANTA-DOS EUROS AMB SETANTA-DOS CÈNTIMS)</p>	992,72 €
P-14	EQ5B7000	pa	<p>Partida a justificar. Disposició de nova guia lateral a causa de la nova mida de la parada.</p> <p>(TRES-CENTS VINT-I-TRES EUROS AMB SETANTA CÈNTIMS)</p>	323,70 €
P-15	P2141-4000	m2	<p>Desmuntatge i enderroc complet d'interior de parada. Retirada de tot el mobiliari existent, enderroc i repicat de parets, retirada de fals sostre, ròtols existents, repicat de tarima i paviment existents, tot amb transport corresponent runa generada al gestor autoritzat, deixant completament neta la parada pel posterior muntatge de la nova parada.</p> <p>(CENT TRES EUROS AMB NORANTA-TRES CÈNTIMS)</p>	103,93 €
P-16	P4DP-3000	PA	<p>Partida a justificar. Mitjans auxiliars</p> <p>(CINC-CENTS SEIXANTA EUROS)</p>	560,00 €
P-17	P6182-44ZB	m2	<p>Paret de tancament per a revestir de 20 cm de gruix de bloc foradat de morter ciment, de 400x200x200 mm, llis, categoria I segons la norma UNE-EN 771-3, col·locat amb morter mixt 1:2:10 de ciment pòrtland amb filler calcari</p> <p>(TRENTA-NOU EUROS AMB VUITANTA-SET CÈNTIMS)</p>	39,87 €

QUADRE DE PREUS NÚMERO 1

NÚMERO	CODI	UA	DESCRIPCIÓ	PREU
P-18	P89I-4V8R	m2	Pintat de parament horitzontal de guix, amb pintura plàstica amb acabat llis, amb una capa segelladora i dues d'acabat (SIS EUROS AMB SETZE CÈNTIMS)	6,16 €
P-19	PG19-D000	u	Subministrament i col·locació d'armari tapa-comptador, tipus mitjana, per disposar els magnetotèrmics i diferencials existents en l'interior de la parada. Mides 50x25x100cm aprox. Fabricada amb fusta a concretar pel titular de la parada, conjuntament amb la Direcció Facultativa, amb 1 porta abatible. (CINC-CENTS QUARANTA-SIS EUROS AMB SEIXANTA-DOS CÈNTIMS)	546,62 €
P-20	PY05-5000	pa	Partida a justificar. Ajudes de ram de paleta. Formació de regates, repàs general per a garantir un correcte acabat interior de la parada. (QUATRE MIL DOS-CENTS VINT EUROS)	4.220,00 €
P-21	PY05-5100	pa	Partida a justificar. Formació de rampa, per disposar paviment acabat. Inclou feines de formació de desguàs per a moble d'aigüera. (MIL SET-CENTS QUARANTA-VUIT EUROS)	1.748,00 €
P-22	PY05-5200	pa	Partida a justificar. Connexió aigüera, formada per: - Subministrament aigüera. - Connexió desguàs aigüera - Feines de paleta Tot el necessari per deixar l'aigüera en funcionament. (NOU-CENTS VUITANTA EUROS)	980,00 €
P-23	XPA0SS00	pa	Partida alçada a justificar per la Seguretat i Salut de l'obra en base a l'Estudi de Seguretat i Salut, incloent la redacció del Pla de Seguretat i Salut en el cas que correspongui, gestió d'avis previ i obertura del centre de treball prèviament a l'inici de les obres, coordinació d'industrials, instal·lació d'elements de protecció col·lectiva, equips de protecció individual, instal·lacions d'higiene i benestar, tallers, emmagatzematge de material i eines. Inclou part proporcional de formació de personal en matèria de seguretat i salut laboral, revisions mèdiques, tràmits i custòdia de documents en la ubicació de l'obra (MIL CINC-CENTS EUROS)	1.500,00 €

QUADRE DE PREUS NÚMERO 2

Pàg.: 1

NÚMERO	CODI	UA	DESCRIPCIÓ	PREU	
P-1	E82C5401	m2	Enrajolat dels paraments verticals amb rajola ceràmica o de gres porcellànic, de petit format, peça ornamental, esmaltada o vidriada, de color, geometria d'escata, hexagonal o rectangular, amb un preu de compra/subministrament de 60 €/m2 i de 76 a 115 peces/m2, col·locades amb adhesiu per a rajola ceràmica C2 TE (UNE-EN 12004) i rejuntat amb beurada CG2 (UNE-EN 13888). L'acabat de cadascun dels establiments de venda serà personalitzat, a triar pel titular de la parada, conjuntament amb la Direcció Facultativa. Es considera fins a 10 marques i models diferents de rajola de gres porcellànic.	95,26	€
	B0711024	kg	Adhesiu cimentós tipus C2 TE segons norma UNE-EN 12004	4,41252	€
	B0FH502	m2	Rajola ceràmica o de gres porcellànic, de petit format, peça ornamental, esmaltada o vidriada, de color, geometria d'escata, hexagonal o rectangular, amb un preu de compra/subministrament de 60 €/m2 i de 76 a 115 peces/m2	66,00000	€
	B05A2203	kg	Material per a rejuntat de rajoles ceràmiques CG2 segons norma UNE-EN 13888, de color	0,71205	€
			Altres conceptes	24,13543	€
P-2	E82C5402	m2	Enrajolat dels paraments verticals amb rajola de gres porcellànic, de format gran, de geometria rectangular, aspecte de ciment, marbre, fusta o metall, amb un preu de compra/subministrament de 40 €/m2 i de 1 a 5 peces/m2, col·locades amb adhesiu per a rajola ceràmica C2 TE (UNE-EN 12004) i rejuntat amb beurada CG2 (UNE-EN 13888). L'acabat de cadascun dels establiments de venda serà personalitzat, a triar pel titular de la parada, conjuntament amb la Direcció Facultativa. Es considera fins a 10 marques i models diferents de rajola de gres porcellànic.	62,35	€
	B05A2203	kg	Material per a rejuntat de rajoles ceràmiques CG2 segons norma UNE-EN 13888, de color	0,71205	€
	B0711024	kg	Adhesiu cimentós tipus C2 TE segons norma UNE-EN 12004	4,41252	€
	B0FH5401	m2	Rajola de gres porcellànic, de gran format, de geometria rectangular, aspecte de ciment, marbre, fusta o metall, amb un preu de compra/subministrament de 40 €/m2 i de 1 a 5 peces/m2	44,00000	€
			Altres conceptes	13,22543	€
P-3	E8445401	m2	Cel ras continu de plaques de guix laminat tipus hidròfuga (H), per a revestir, de 15 mm de gruix i vora afinada (BA), amb entramat estructura senzilla d'acer galvanitzat format per perfils col·locats cada 600 mm fixats al sostre mitjançant vareta de suspensió cada 1,2 m, per a una alçària de cel ras de 2,50 m, aproximadament. Inclosa formació d'una tabica de 10 cm de desnivell en tot el frontal de l'establiment.	37,46	€
	B0CC2410	m2	Placa de guix laminat hidròfuga (H) i gruix 15 mm, segons la norma UNE-EN 520	7,06580	€
	B84Z5610	m2	Entramat d'estructura senzilla d'acer galvanitzat per a cel ras continu de plaques de guix laminat format per perfils col·locats cada 600 mm com a màxim, per a fixar al sostre mitjançant vareta de suspensió cada 1,2 m, per a suportar una càrrega de fins a 15 kg	5,25000	€
	B7J500ZZ	kg	Massilla per a junt de plaques de cartró-guix	0,56700	€
	B0A44000	cu	Visos per a plaques de guix laminat	1,88100	€
	B7JZ00E1	m	Cinta de paper resistent per a junts de plaques de guix laminat	0,15120	€
			Altres conceptes	22,54500	€
P-4	E8655102	u	Modificació del rètol existent, tallat a nova mida de parada i col·locació de lateral d'inoxidable. Subministrament, construcció i col·locació de nova placa de metacrilat per lateral de parada. Mides 5,15cm de llarg per 0.60m d'altura aprox. Amb tipografia i text a escollir pel titular de la parada, conjuntament amb la Direcció Facultativa, amb disseny segons normativa de mercat. Col·locat sobre estructura existent del mercat.	1.195,90	€
			Sense descomposició	1.195,90000	€
P-5	E8655401	u	Subministrament, construcció i col·locació de nou rètol amb motlures d'alumini per a parada mides 5ml de perímetre per 0.6m d'altura aprox. Tracta sobre placa de Dibon amb vinil adhesiu, tipografia i text a escollir pel titular de la parada, conjuntament amb la Direcció Facultativa, amb disseny segons normativa de mercat. Col·locat sobre estructura existent del mercat.	1.137,83	€

QUADRE DE PREUS NÚMERO 2

NÚMERO	CODI	UA	DESCRIPCIÓ	PREU
	B0CU5401	u	Rètol amb motlures d'alumini per a parada mides 5ml de perímetre per 0.6m d'altura aprox. Tracta sobre placa de Dibon amb vinil adhesiu, tipografia i text a escollir pel titular de la parada, conjuntament amb la Direcció Facultativa, amb disseny segons normativa de mercat. Col·locat sobre estructura existent del mercat.	1.041,30000 €
			Altres conceptes	96,53000 €
P-6	E9DC5401	m2	Paviment interior, de rajola de gres porcellànic premnat sense esmaltar antilliscant, de forma rectangular o quadrada, amb un preu de compra/subministrament de 25 €/m2 i de 16 a 25 peces/m2, col·locades amb adhesiu per a rajola ceràmica C1 (UNE-EN 12004) i rejuntat amb beurada CG2 (UNE-EN 13888). L'acabat de cadascun dels establiments de venda serà personalitzat, a triar pel titular de la parada, conjuntament amb la Direcció Facultativa. Es considera fins a 11 marques i models diferents de rajola de gres porcellànic.	50,34 €
	B05A2203	kg	Material per a rejuntat de rajoles ceràmiques CG2 segons norma UNE-EN 13888, de color	1,43925 €
	B0711010	kg	Adhesiu cimentós tipus C1 segons norma UNE-EN 12004	2,31116 €
	B0FG5411	m2	Rajola de gres porcellànic premnat sense esmaltar antilliscant, amb un preu de subministrament de 25 €/m2 i de 16 a 25 peces/m2. Fins a 11 marques i models diferents de rajola de gres porcellànic.	26,25000 €
			Altres conceptes	20,33959 €
P-7	EARB5000	u	Construcció, subministrament i col·locació de porta amb sobre abatible realitzada en combinació de planxa d'acer inoxidable i melamina de color verd / gris (a decidir per la DF) i prevista de frontissa i pany. Inclou tot el necessari pel correcte funcionament.	798,50 €
	BARB5500	u	Porta amb sobre abatible realitzada en combinació de planxa d'acer inoxidable i melamina de color verd i prevista de frontissa i pany	714,50000 €
			Altres conceptes	84,00000 €
P-8	EAVT5401	m2	Subministrament, construcció i col·locació de 2 cortines enrotllables manuals de mides 500cm de llarg (247,5cm x 2ut), de lona de PVC de color gris o a determinar pel titular de la parada, conjuntament amb la Direcció Facultativa, amb tots els elements d'ancoratge. Situat a l'exterior de la parada pel correcte tancament de la mateixa.	1.076,95 €
	BACT5401	u	Cortines enrotllables manuals de mides 247,5cm, de lona de PVC de color gris o a determinar pel titular de la parada, conjuntament amb la Direcció Facultativa, amb tots els elements d'ancoratge. Situat a l'exterior de la parada pel correcte tancament de la mateixa.	981,30000 €
			Altres conceptes	95,65000 €
P-9	EG135401	m2	Partida a justificar formada per: - Instal·lació de subquadre monofàsic segons normativa - Línia d'alimentació quadre des del quadre antic - L·luminàries disposades a cel ras: - 6 focus encastats tipus Downlight, repartits en l'interior de la parada. - Disposició de 4 punts monofàsiques, repartides en els punts més idonis per a la posterior utilització - 1 línia d'endolls - 1 lloc de treball Legalització de la instal·lació d'electricitat i tramitació amb companyia per a la contractació del servei de subministrament.	187,84 €
	BH2LELMF	m2	Material segons descripció de partida	127,40000 €
			Altres conceptes	60,44000 €
P-10	EG135402	u	Partida a justificar formada per: - Desmuntatge de la instal·lació existent i muntatge de provisional d'obra - Desplaçar quadre general, escomesa i modificar línies existents segons la nova distribució - Modificació de lluminàries existents segons la nova distribució - Desplaçament de termo i subministrament aigüera. Legalització de la instal·lació d'electricitat i tramitació amb companyia per a la contractació del servei de subministrament. Tot el necessari per deixar la parada en funcionament.	1.969,50 €

QUADRE DE PREUS NÚMERO 2

NÚMERO	CODI	UA	DESCRIPCIÓ	PREU
			Sense descomposició	1.969,50000 €
P-11	EQ5B0000	u	Construcció i muntatge de mostrador de mides aproximades 435cm de longitud per 86cm de profunditat i 76/133cm d'altura. Format per dos zones diferenciades de 217.5cm de llarg cada un a diferent altura. Amb melamina de color verd i sobre taulell d'acer inoxidable 18/10 AISI 304. Inclou la part interior amb prestatgeria i calaix amb clau. Veure detall documentació gràfica. Inclou el trasllat d'armaris expositors refrigerats verticals situats a la parada actual.	3.328,82 €
	BQ5B000	u	Mostrador de mides aproximades 435cm de longitud per 86cm de profunditat i 76/133cm d'altura. Format per dos zones diferenciades de 217.5cm de llarg cada un a diferent altura. Amb melamina de color verd i sobre taulell d'acer inoxidable 18/10 AISI 304. Inclou la part interior amb prestatgeria i calaix amb clau.	3.147,50000 €
			Altres conceptes	181,32000 €
P-12	EQ5B1000	u	Modificació de mobiliari existent. Inclou el tall de safata expositora de fruita existent degut a la nova mida de la parada. Inclou la col·locació de nou lateral de tipologia i característiques a l'existent.	874,45 €
			Sense descomposició	874,45000 €
P-13	EQ5B5504	u	Construcció, subministrament i col·locació de moble d'aigüera de mides 50x50x85cm, amb acer inoxidable 18/10 AISI 304. Amb sinus de rentaments de 40x40x25cm, amb aixeta accionada amb pedal i part inferior tancada amb porta abatible i registre per pedal.	992,72 €
	BQ5B5504	u	Moble d'aigüera de mides 50x50x85cm, amb acer inoxidable 18/10 AISI 304. Amb sinus de rentaments de 40x40x25cm, amb aixeta accionada amb pedal i part inferior tancada amb porta abatible i registre per pedal.	849,00000 €
			Altres conceptes	143,72000 €
P-14	EQ5B7000	pa	Partida a justificar. Disposició de nova guia lateral a causa de la nova mida de la parada.	323,70 €
			Sense descomposició	323,70000 €
P-15	P2141-4000	m2	Desmuntatge i enderroc complet d'interior de parada. Retirada de tot el mobiliari existent, enderroc i repicat de parets, retirada de fals sostre, ròtols existents, repicat de tarima i paviment existents, tot amb transport corresponent runa generada al gestor autoritzat, deixant completament neta la parada pel posterior muntatge de la nova parada.	103,93 €
	B2RA61H0	t	Deposició controlada a centre de reciclatge de residus de formigó inerts amb una densitat 1,45 t/m3, procedents de construcció o demolició, amb codi 170101 segons la Llista Europea de Residus (ORDEN MAM/304/2002)	10,49800 €
			Altres conceptes	93,43200 €
P-16	P4DP-3000	PA	Partida a justificar. Mitjans auxiliars	560,00 €
			Sense descomposició	560,00000 €
P-17	P6182-44ZB	m2	Paret de tancament per a revestir de 20 cm de gruix de bloc foradat de morter ciment, de 400x200x200 mm, llis, categoria I segons la norma UNE-EN 771-3, col·locat amb morter mixt 1:2:10 de ciment pòrtland amb filler calcari	39,87 €
	B0E2-0EKY	u	Bloc foradat de morter de ciment R-6, llis, de 400x200x200 mm, per a revestir, categoria I segons norma UNE-EN 771-3	15,73170 €
			Altres conceptes	24,13830 €
P-18	P89I-4V8R	m2	Pintat de parament horitzontal de guix, amb pintura plàstica amb acabat llis, amb una capa segelladora i dues d'acabat	6,16 €
	B8ZM-0P35	kg	Segelladora	0,67014 €
	B896-HYAR	kg	Pintura plàstica, per a interiors	1,35650 €
			Altres conceptes	4,13336 €
P-19	PG19-D000	u	Subministrament i col·locació d'armari tapa-comptador, tipus mitjana, per disposar els magnetotèrmics i diferencials existents en l'interior de la parada. Mides 50x25x100cm aprox. Fabricada amb fusta a concretar pel titular de la parada, conjuntament amb la Direcció Facultativa, amb 1 porta abatible.	546,62 €

QUADRE DE PREUS NÚMERO 2

NÚMERO	CODI	UA	DESCRIPCIÓ	PREU
	BGW2-093I	u	Part proporcional d'accessoris de caixa general de protecció	12,00000 €
	BG16-0B00	u	Armari tapa-comptador, tipus mitjana, per disposar els magnetotèrmics i diferencials existents en l'interior de la parada. Mides 50x25x100cm aprox. Fabricada amb fusta a concretar pel titular de la parada, conjuntament amb la Direcció Facultativa, amb 1 porta abatible.	459,50000 €
			Altres conceptes	75,12000 €
P-20	PY05-5000	pa	Partida a justificar. Ajudes de ram de paleta. Formació de regates, repàs general per a garantir un correcte acabat interior de la parada.	4.220,00 €
			Sense descomposició	4.220,00000 €
P-21	PY05-5100	pa	Partida a justificar. Formació de rampa, per disposar paviment acabat. Inclou feines de formació de desguàs per a moble d'aigüera.	1.748,00 €
			Sense descomposició	1.748,00000 €
P-22	PY05-5200	pa	Partida a justificar. Connexió aigüera, formada per: - Subministrament aigüera. - Connexió desguàs aigüera - Feines de paletteria Tot el necessari per deixar l'aigüera en funcionament.	980,00 €
			Sense descomposició	980,00000 €
P-23	XPA0SS00	pa	Partida alçada a justificar per la Seguretat i Salut de l'obra en base a l'Estudi de Seguretat i Salut, incloent la redacció del Pla de Seguretat i Salut en el cas que correspongui, gestió d'avis previ i obertura del centre de treball prèviament a l'inici de les obres, coordinació d'industrials, instal·lació d'elements de protecció col·lectiva, equips de protecció individual, instal·lacions d'higiene i benestar, tallers, emmagatzematge de material i eines. Inclou part proporcional de formació de personal en matèria de seguretat i salut laboral, revisions mèdiques, tràmits i custòdia de documents en la ubicació de l'obra	1.500,00 €
			Sense descomposició	1.500,00000 €

PRESSUPOST

Obra	01	MERCAT LES CORTS
Capítol	01	PUNT INFORMACIÓ
Títol 3	01	OBRA CIVIL I PALETERIA

NUM. CODI	UA	DESCRIPCIÓ	PREL	AMIDAMENT	IMPORT
1 P2141-4000	m2	Desmuntatge i enderroc complet d'interior de parada. Retirada de tot el mobiliari existent, enderroc i repicat de parets, retirada de fals sostre, ròtols existents, repicat de tarima i paviment existents, tot amb transport corresponent runa generada al gestor autoritzat, deixant completament neta la parada pel posterior muntatge de la nova parada. (P - 15)	103,93	12,000	1.247,16
2 P6182-44ZB	m2	Paret de tancament per a revestir de 20 cm de gruix de bloc foradat de morter ciment, de 400x200x200 mm, llis, categoria I segons la norma UNE-EN 771-3, col·locat amb morter mixt 1:2:10 de ciment pòrtland amb filler calçari (P - 17)	39,87	12,500	498,38
3 E82C5401	m2	Enrajolat dels paraments verticals amb rajola ceràmica o de gres porcellànic, de petit format, peça ornamental, esmaltada o vidriada, de color, geometria d'escata, hexagonal o rectangular, amb un preu de compra/subministrament de 60 €/m2 i de 76 a 115 peces/m2, col·locades amb adhesiu per a rajola ceràmica C2 TE (UNE-EN 12004) i rejuntat amb beurada CG2 (UNE-EN 13888). L'acabat de cadascun dels establiments de venda serà personalitzat, a triar pel titular de la parada, conjuntament amb la Direcció Facultativa. Es considera fins a 10 marques i models diferents de rajola de gres porcellànic. (P - 1)	95,26	25,000	2.381,50
4 E82C5402	m2	Enrajolat dels paraments verticals amb rajola de gres porcellànic, de format gran, de geometria rectangular, aspecte de ciment, marbre, fusta o metall, amb un preu de compra/subministrament de 40 €/m2 i de 1 a 5 peces/m2, col·locades amb adhesiu per a rajola ceràmica C2 TE (UNE-EN 12004) i rejuntat amb beurada CG2 (UNE-EN 13888). L'acabat de cadascun dels establiments de venda serà personalitzat, a triar pel titular de la parada, conjuntament amb la Direcció Facultativa. Es considera fins a 10 marques i models diferents de rajola de gres porcellànic. (P - 2)	62,35	6,000	374,10
5 E9DC5401	m2	Paviment interior, de rajola de gres porcellànic premsat sense esmaltar antilliscant, de forma rectangular o quadrada, amb un preu de compra/subministrament de 25 €/m2 i de 16 a 25 peces/m2, col·locades amb adhesiu per a rajola ceràmica C1 (UNE-EN 12004) i rejuntat amb beurada CG2 (UNE-EN 13888). L'acabat de cadascun dels establiments de venda serà personalitzat, a triar pel titular de la parada, conjuntament amb la Direcció Facultativa. Es considera fins a 11 marques i models diferents de rajola de gres porcellànic. (P - 6)	50,34	12,000	604,08
6 PY05-5000	pa	Partida a justificar. Ajudes de ram de paleta. Formació de regates, repàs general per a garantir un correcte acabat interior de la parada. (P - 20)	4.220,00	1,000	4.220,00

TOTAL	Títol 3	01.01.01			9.325,22
--------------	----------------	-----------------	--	--	-----------------

Obra	01	MERCAT LES CORTS
Capítol	01	PUNT INFORMACIÓ
Títol 3	02	CEL RAS

NUM. CODI	UA	DESCRIPCIÓ	PREL	AMIDAMENT	IMPORT
1 E8445401	m2	Cel ras continu de plaques de guix laminat tipus hidròfuga (H), per a revestir, de 15 mm de gruix i vora afinada (BA), amb entramat estructura senzilla d'acer galvanitzat format per perfils col·locats cada 600 mm fixats al sostre mitjançant vareta de suspensió cada 1,2 m, per a una alçària de cel ras de 2,50 m, aproximadament. Inclosa formació d'una tabica de 10 cm de desnivell en tot el frontal de l'establiment. (P	37,46	12,000	449,52

PRESSUPOST

		- 3)				
2	P89I-4V8R	m2	Pintat de parament horitzontal de guix, amb pintura plàstica amb acabat llis, amb una capa segelladora i dues d'acabat (P - 18)	6,16	12,000	73,92
3	P4DP-3000	PA	Partida a justificar. Mitjans auxiliars (P - 16)	560,00	1,000	560,00
TOTAL	Títol 3		01.01.02			1.083,44

Obra	01	MERCAT LES CORTS
Capítol	01	PUNT INFORMACIÓ
Títol 3	03	MOBILIARI

NUM. CODI	UA	DESCRIPCIÓ	PREL	AMIDAMENT	IMPORT	
1	EQ5B0000	u	Construcció i muntatge de mostrador de mides aproximades 435cm de longitud per 86cm de profunditat i 76/133cm d'altura. Format per dos zones diferenciades de 217.5cm de llarg cada un a diferent altura. Amb melamina de color verd i sobre taulell d'acer inoxidable 18/10 AISI 304. Inclou la part interior amb prestatgeria i calaix amb clau. Veure detall documentació gràfica. Inclou el trasllat d'armaris expositors refrigerats verticals situats a la parada actual. (P - 11)	3.328,82	1,000	3.328,82
2	EARB5000	u	Construcció, subministrament i col·locació de porta amb sobre abatible realitzada en combinació de planxa d'acer inoxidable i melamina de color verd / gris (a decidir per la DF) i prevista de frontissa i pany. Inclou tot el necessari pel correcte funcionament. (P - 7)	798,50	1,000	798,50
3	E8655401	u	Subministrament, construcció i col·locació de nou rètol amb motlures d'alumini per a parada mides 5ml de perímetre per 0.6m d'altura aprox. Tracta sobre placa de Dibon amb vinil adhesiu, tipografia i text a escollir pel titular de la parada, conjuntament amb la Direcció Facultativa, amb disseny segons normativa de mercat. Col·locat sobre estructura existent del mercat. (P - 5)	1.137,83	1,000	1.137,83
4	EAVT5401	m2	Subministrament, construcció i col·locació de 2 cortines enrollables manuals de mides 500cm de llarg (247,5cm x 2ut), de lona de PVC de color gris o a determinar pel titular de la parada, conjuntament amb la Direcció Facultativa, amb tots els elements d'ancoratge. Situat a l'exterior de la parada pel correcte tancament de la mateixa. (P - 8)	1.076,95	1,000	1.076,95
5	EQ5B5504	u	Construcció, subministrament i col·locació de moble d'aigüera de mides 50x50x85cm, amb acer inoxidable 18/10 AISI 304. Amb sinus de rentaments de 40x40x25cm, amb aixeta accionada amb pedal i part inferior tancada amb porta abatible i registre per pedal. (P - 13)	992,72	1,000	992,72

TOTAL	Títol 3		01.01.03			7.334,82
Obra	01	MERCAT LES CORTS				
Capítol	01	PUNT INFORMACIÓ				
Títol 3	04	INSTAL·LACIONS				

NUM. CODI	UA	DESCRIPCIÓ	PREL	AMIDAMENT	IMPORT	
1	PG19-D000	u	Subministrament i col·locació d'armari tapa-comptador, tipus mitjana, per disposar els magnetotèrmics i diferencials existents en l'interior de la parada. Mides 50x25x100cm aprox. Fabricada amb fusta a concretar pel titular de la parada, conjuntament amb la Direcció Facultativa, amb 1 porta abatible. (P - 19)	546,62	1,000	546,62
2	EG135401	m2	Partida a justificar formada per: - Instal·lació de subquadre monofàsic segons normativa - Línia d'alimentació quadre des del quadre antic - Lluminàries disposades a cel ras: - 6 focus encastats tipus Downlight, repartits en l'interior de la parada. - Disposició de 4 punts monofàsiques, repartides en els punts més idonis per a la posterior utilització	187,84	12,000	2.254,08

PRESSUPOST

		- 1 línia d'endolls - 1 lloc de treball Legalització de la instal·lació d'electricitat i tramitació amb companyia per a la contractació del servei de subministrament. (P - 9)				
3	PY05-5100	pa	Partida a justificar. Formació de rampa, per disposar paviment acabat. Inclou feines de formació de desguàs per a moble d'aigüera. (P - 21)	1.748,00	1,000	1.748,00
4	PY05-5200	pa	Partida a justificar. Connexió aigüera, formada per: - Subministrament aigüera. - Connexió desguàs aigüera - Feines de paleteria Tot el necessari per deixar l'aigüera en funcionament. (P - 22)	980,00	1,000	980,00
TOTAL	Titoll 3		01.01.04			5.528,70

Obra	01	MERCAT LES CORTS
Capítol	02	PARADA 75-80 FRUITERIA
Titoll 3	01	OBRA CIVIL I PALETERIA

NUM. CODI	UA	DESCRIPCIÓ	PREL	AMIDAMENT	IMPORT	
1	E9DC5401	m2	Paviment interior, de rajola de gres porcellànic premat sense esmaltar antilliscant, de forma rectangular o quadrada, amb un preu de compra/subministrament de 25 €/m2 i de 16 a 25 peces/m2, col·locades amb adhesiu per a rajola ceràmica C1 (UNE-EN 12004) i rejuntat amb beurada CG2 (UNE-EN 13888). L'acabat de cadascun dels establiments de venda serà personalitzat, a triar pel titular de la parada, conjuntament amb la Direcció Facultativa. Es considera fins a 11 marques i models diferents de rajola de gres porcellànic. (P - 6)	50,34	1,000	50,34
2	PY05-5100	pa	Partida a justificar. Formació de rampa, per disposar paviment acabat. Inclou feines de formació de desguàs per a moble d'aigüera. (P - 21)	1.748,00	1,000	1.748,00

TOTAL	Titoll 3		01.02.01			1.798,34
--------------	-----------------	--	-----------------	--	--	-----------------

Obra	01	MERCAT LES CORTS
Capítol	02	PARADA 75-80 FRUITERIA
Titoll 3	02	MOBILIARI

NUM. CODI	UA	DESCRIPCIÓ	PREL	AMIDAMENT	IMPORT	
1	EQ5B1000	u	Modificació de mobiliari existent. Inclou el tall de safata expositora de fruita existent degut a la nova mida de la parada. Inclou la col·locació de nou lateral de tipologia i característiques a l'existent. (P - 12)	874,45	1,000	874,45
2	EARB5000	u	Construcció, subministrament i col·locació de porta amb sobre abatible realitzada en combinació de planxa d'acer inoxidable i melamina de color verd / gris (a decidir per la DF) i prevista de frontissa i pany. Inclou tot el necessari pel correcte funcionament. (P - 7)	798,50	1,000	798,50
3	EQ5B5504	u	Construcció, subministrament i col·locació de moble d'aigüera de mides 50x50x85cm, amb acer inoxidable 18/10 AISI 304. Amb sinus de rentaments de 40x40x25cm, amb aixeta accionada amb pedal i part inferior tancada amb porta abatible i registre per pedal. (P - 13)	992,72	1,000	992,72
4	E8655102	u	Modificació del rètol existent, tallat a nova mida de parada i col·locació de lateral d'inoxidable. Subministrament, construcció i col·locació de nova placa de metacrilat per lateral de parada. Mides 5,15cm de llarg per 0.60m d'altura aprox. Amb tipografia i text a escollir pel titular de la parada, conjuntament amb la Direcció Facultativa, amb disseny segons normativa de mercat. Col·locat sobre estructura existent del mercat. (P - 4)	1.195,90	1,000	1.195,90

PRESSUPOST

TOTAL	Titol 3	01.02.02			3.861,57	
Obra		01	MERCAT LES CORTS			
Capítol		02	PARADA 75-80 FRUITERIA			
Titol 3		03	SERRALLERIA			
NUM. CODI	UA	DESCRIPCIÓ		PREL	AMIDAMENT	IMPORT
1	EQ5B7000	pa	Partida a justificar. Disposició de nova guia lateral a causa de la nova mida de la parada. (P - 14)	323,70	1,000	323,70
TOTAL	Titol 3	01.02.03			323,70	
Obra		01	MERCAT LES CORTS			
Capítol		02	PARADA 75-80 FRUITERIA			
Titol 3		04	INSTAL·LACIONS			
NUM. CODI	UA	DESCRIPCIÓ		PREL	AMIDAMENT	IMPORT
1	EG135402	u	Partida a justificar formada per: - Desmuntatge de la instal·lació existent i muntatge de provisional d'obra - Desplaçar quadre general, escomesa i modificar línies existents segons la nova distribució - Modificació de lluminàries existents segons la nova distribució - Desplaçament de termo i subministrament aigüera. Legalització de la instal·lació d'electricitat i tramitació amb companyia per a la contractació del servei de subministrament. Tot el necessari per deixar la parada en funcionament. (P - 10)	1.969,50	1,000	1.969,50
TOTAL	Titol 3	01.02.04			1.969,50	
Obra		01	MERCAT LES CORTS			
Capítol		SS	SEGURETAT I SALUT			
NUM. CODI	UA	DESCRIPCIÓ		PREL	AMIDAMENT	IMPORT
1	XPA0SS00	pa	Partida alçada a justificar per la Seguretat i Salut de l'obra en base a l'Estudi de Seguretat i Salut, incloent la redacció del Pla de Seguretat i Salut en el cas que correspongui, gestió d'avís previ i obertura del centre de treball prèviament a l'inici de les obres, coordinació d'industrials, instal·lació d'elements de protecció col·lectiva, equips de protecció individual, instal·lacions d'higiene i benestar, tallers, emmagatzematge de material i eines. Inclou part proporcional de formació de personal en matèria de seguretat i salut laboral, revisions mèdiques, tràmits i custòdia de documents en la ubicació de l'obra (P - 23)	1.500,00	1,000	1.500,00
TOTAL	Capítol	01.SS			1.500,00	

RESUM DE PRESSUPOST

NIVELL 2 : Capítol			Import
Capítol	01.01	PUNT INFORMACIÓ	23.272,18
Capítol	01.02	PARADA 75-80 FRUITERIA	7.953,11
Capítol	01.SS	SEGURETAT I SALUT	1.500,00
Obra	01	MERCAT LES CORTS	32.725,29
			32.725,29

NIVELL 1 : Obra			Import
Obra	01	MERCAT LES CORTS	32.725,29
			32.725,29

PRESSUPOST D'EXECUCIÓ PER CONTRACTE

Pàg. 1

PRESSUPOST D'EXECUCIÓ MATERIAL.....	32.725,29
13 % Despeses generals SOBRE 32.725,29.....	4.254,29
6 % Benefici industrial SOBRE 32.725,29.....	1.963,52
Subtotal	38.943,10
21 % IVA SOBRE 38.943,10.....	8.178,05
TOTAL PRESSUPOST PER CONTRACTE	€ 47.121,15

Aquest pressupost d'execució per contracte puja a

(QUARANTA-SET MIL CENT VINT-I-UN EUROS AMB QUINZE CÈNTIMS)

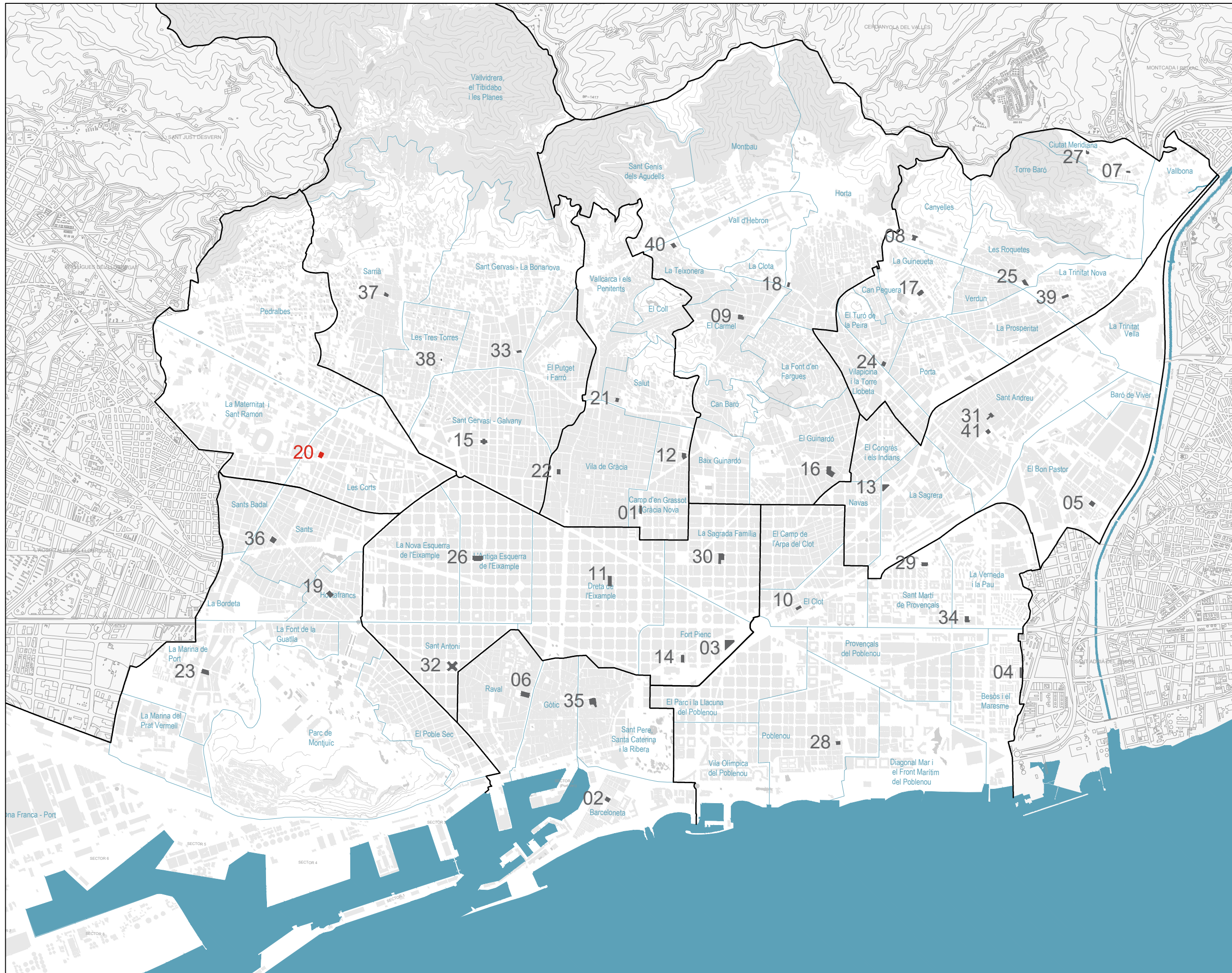


Annex II Documentació gràfica

DG 01 Situació

DG 02 Mercat

DG 03 Establiment



- 01 // Mercat de l'Abaceria
- 02 // Mercat de la Barceloneta
- 03 // Mercat de Bellcaire
- 04 // Mercat del Besòs
- 05 // Mercat del Bon Pastor
- 06 // Mercat de la Boqueria
- 07 // Mercat de Ciutat Meridiana
- 08 // Mercat de Canyelles
- 09 // Mercat del Carmel
- 10 // Mercat del Clot
- 11 // Mercat de la Concepció
- 12 // Mercat de l'Estrella
- 13 // Mercat de Felip II
- 14 // Mercat del Fort Pienc
- 15 // Mercat de Galvany
- 16 // Mercat del Guinardó
- 17 // Mercat de la Guineueta
- 18 // Mercat d'Horta
- 19 // Mercat d'Hostafrancs
- 20 // Mercat de Les Corts**
- 21 // Mercat de Lesseps
- 22 // Mercat de la Llibertat
- 23 // Mercat de la Marina
- 24 // Mercat de la Mercè
- 25 // Mercat de Montserrat
- 26 // Mercat del Ninot
- 27 // Mercat de Mare de Déu de Núria
- 28 // Mercat del Poblenou
- 29 // Mercat de Provençals
- 30 // Mercat de la Sagrada Família
- 31 // Mercat de Sant Andreu
- 32 // Mercat de Sant Antoni
- 33 // Mercat de Sant Gervasi
- 34 // Mercat de Sant Martí
- 35 // Mercat de Santa Caterina
- 36 // Mercat de Sants
- 37 // Mercat de Sarrià
- 38 // Mercat de les Tres Torres
- 39 // Mercat de la Trinitat
- 40 // Mercat de la Vall d'Hebron
- 41 // Seu Intitut Municipal de Mercats de Barcelona (IMMB)



**Ajuntament
de Barcelona**

Institut Municipal de Mercats de Barcelona

Direcció d'obres i manteniment

C/ Gran de Sant Andreu 200

08030 Barcelona

Telèfon: 93 4132875

www.bcn.cat/mercats

Annex III Fotografies

