




-  Enderroc de tota l'estructura de les parades existents
-  Xarxa de sanejament existent. A enderrocar i refer, inclús zona de paviment.
-  Àmbit nou Espai gastronòmic



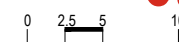
MERCAT DE SANTA CATERINA

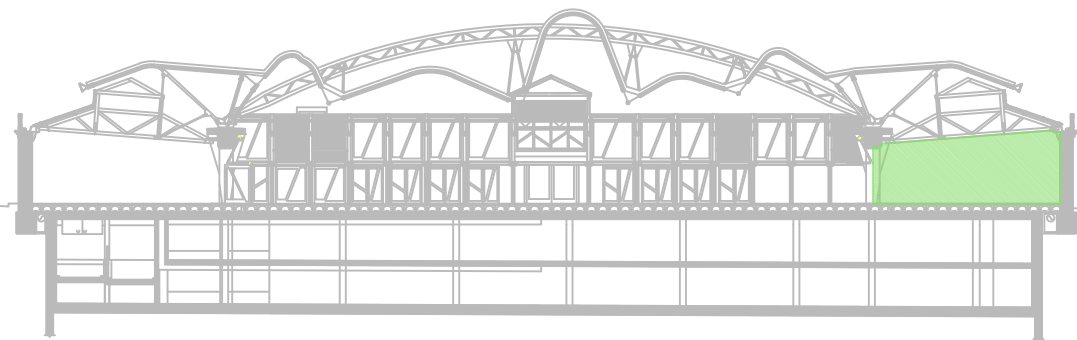
Districte 1 // CIUTAT VELLA

Avinguda de Francesc Cambó 16
08003, Barcelona

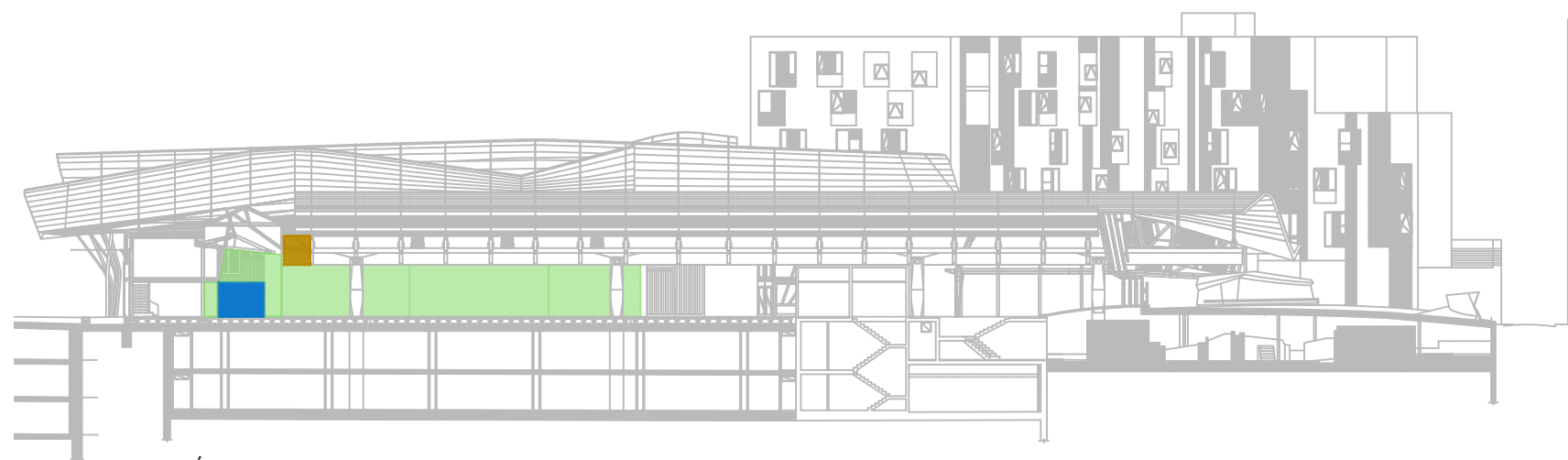


PLANTA MERCAT





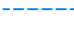


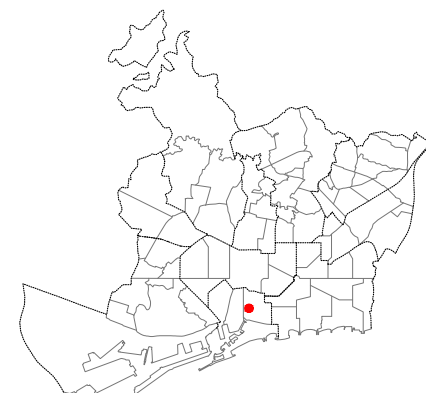


SECCIÓ TRANSVERSAL



SECCIÓ LONGITUDINAL

-  Previsió d'ocupació pel nou Espai Gastronòmic (sup. aprox. 440m²)
-  Àmbit lliure d'ocupació per circulació de persones
-  Sentit de circulació d'entrada i sortida de persones
-  Àmbit de coberta per disposar possibles sortides de fums
-  Límit de l'àmbit a NO ocupar per permetre circulació interior del mercat



MERCAT DE SANTA CATERINA

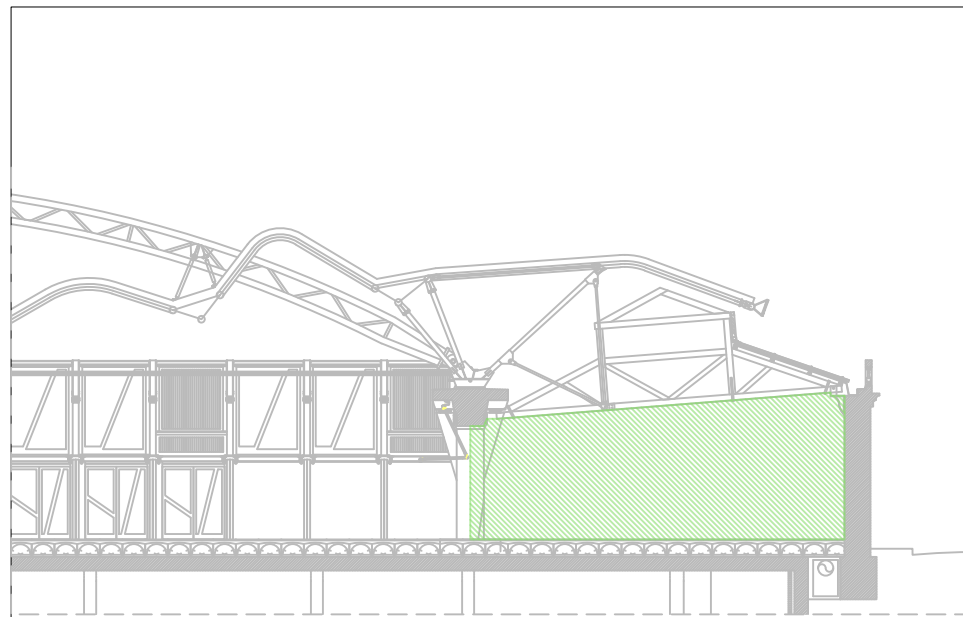
Districte 1 // CIUTAT VELLA

Avinguda de Francesc Cambó 16
08003, Barcelona

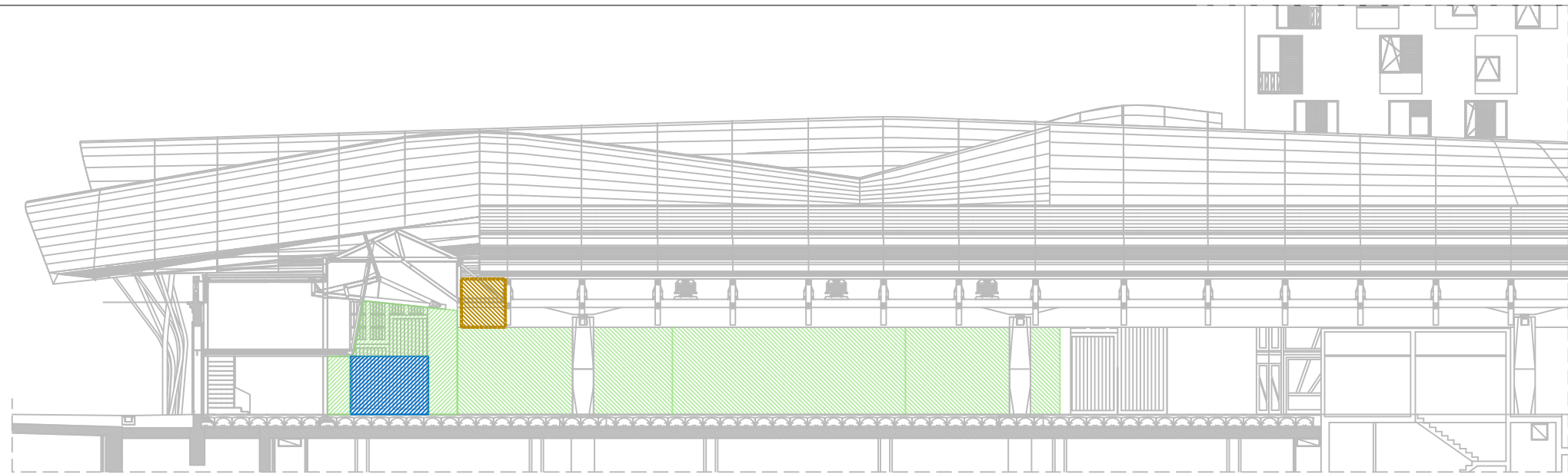


PLANTA MERCAT



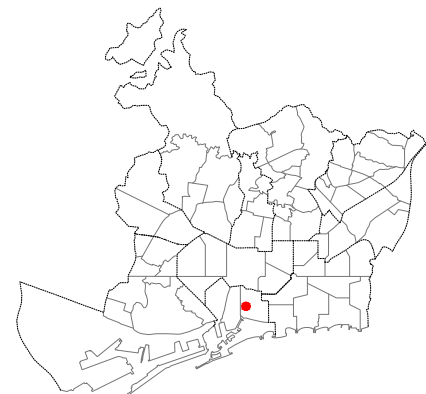


SECCIÓ TRANSVERSAL



SECCIÓ LONGITUDINAL

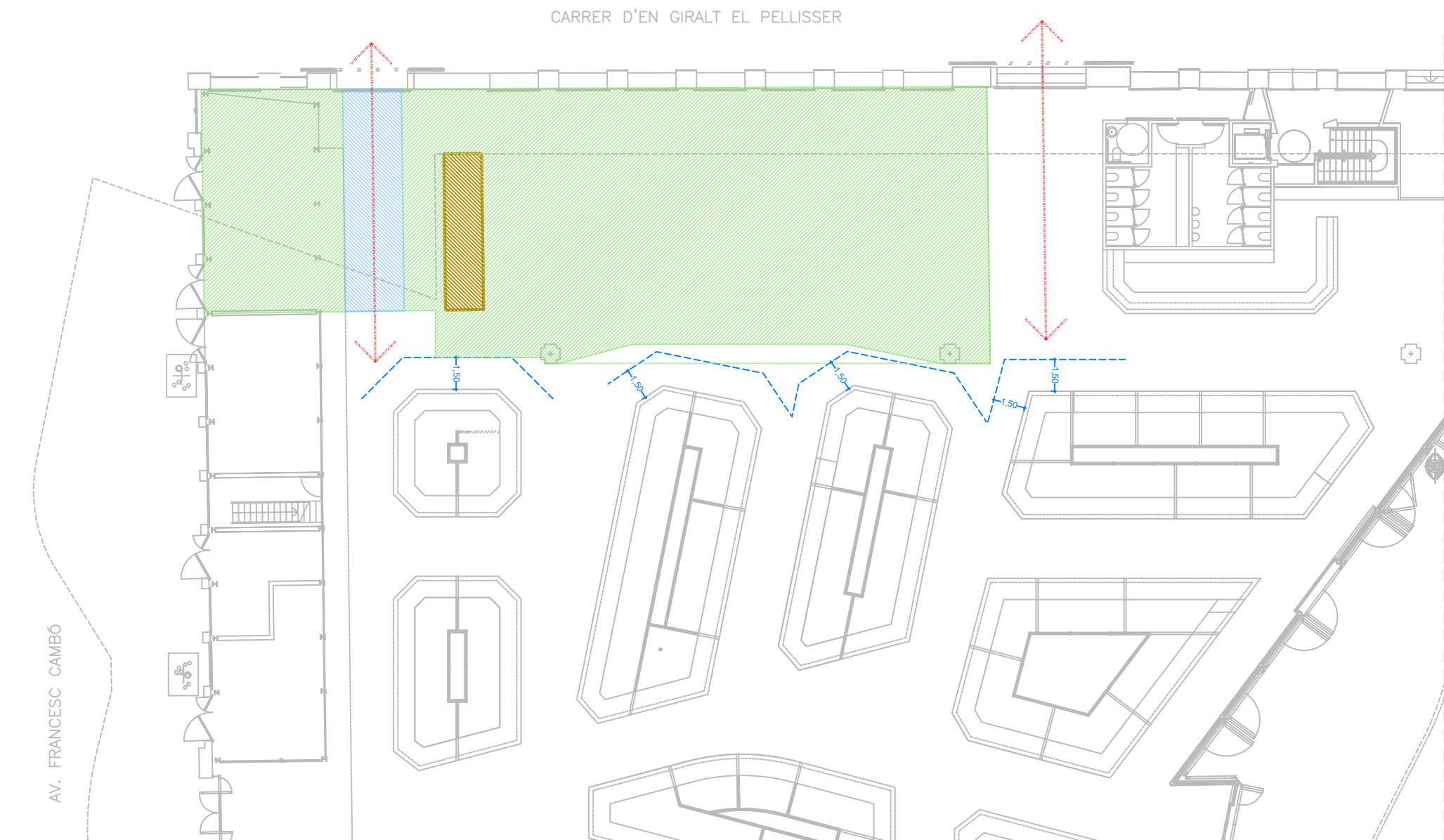
- Previsió d'ocupació pel nou Espai Gastronòmic (sup. aprox. 440m²)
- Àmbit lliure d'ocupació per circulació de persones
- Sentit de circulació d'entrada i sortida de persones
- Àmbit de coberta per disposar possibles sortides de fums
- Límit de l'àmbit a NO ocupar per permetre circulació interior del mercat



MERCAT DE SANTA CATERINA

Districte 1 // CIUTAT VELLA

Avinguda de Francesc Cambó 16
08003, Barcelona



PLANTA MERCAT

