



MEMÒRIA VALORADA PEL TRASLLAT DEL NOU PUNT DEL SERVEI A DOMICILI I ADEQUACIÓ DE PARADA DEL MERCAT DE SARRIÀ

1. Antecedents

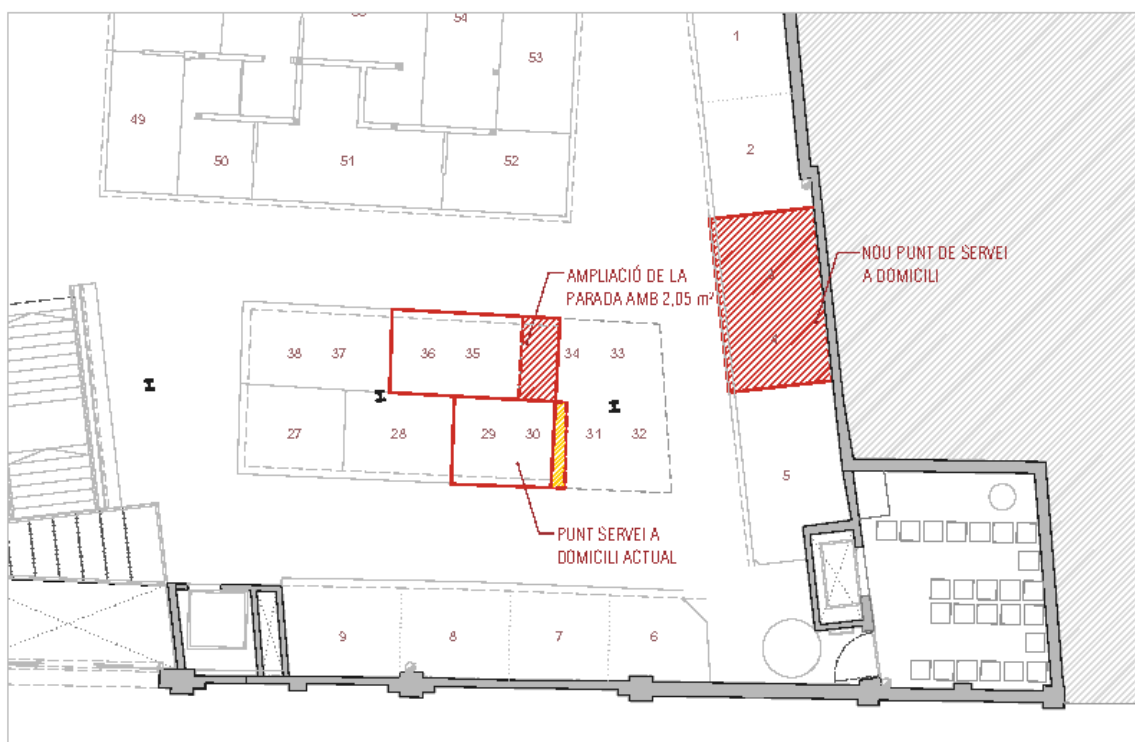
El Mercat de Sarrià, ubicat al Passeig Reina Elisenda número 8 de la ciutat de Barcelona, està conformat per un planta denominada “planta soterrani” a cota de l’Avinguda Reina Elisenda i una planta denominada “planta baixa” a cota del carrer posterior (C/Pare Miquel de Sarrià).

A la planta baixa, a cota del Carrer Pare Miquel de Sarrià, és on es desenvolupa gran part de l’activitat comercial, ubicant-se les parades del mercat, així com també el despatx de direcció i una sala de la brossa. A la planta soterrani, a cota del Passeig Reina Elisenda, s’hi emplacen les botigues de venda directe a l’exterior i l’aparcament.

La present actuació es centra a la planta baixa del Mercat de Sarrià.

2. Objecte de l’encàrrec

El present document té per objecte la definició dels treballs i la seva quantificació econòmica per a la realització de les obres de trasllat del punt de servei a domicili (actualment ubicat a l’establiment





número 29-30) a la nova ubicació situada a l'establiment 3-4, sobre la qual serà necessari realitzar-ne una adequació per poder realitzar el trasllat.

Es procedirà a una intervenció parcial de l'establiment 3-4 on hi prevista la ubicació del nou punt de servei a domicili.

- Caldrà retirar el mobiliari del frontal de la parada, mantenint la part posterior (cambra frigorífica, taulell, pica i armariets inferiors); també es retirarà el rètol existent.
- Un cop fet el buidat:
 - o Es realitzarà un rebaix de part de la tarima existent per realitzar una rampa.
 - o S'extrauràn les lluminàries del fals sostre existent i es taparan els forats de les mateixes.
 - o Es procedirà a pintar les parets i el terra,
 - o S'instal·laran unes persianes alacantines al fons de la parada i
 - o Es produirà i s'instal·larà un nou moble, tot segons indicacions de la documentació gràfica adjunta.
 - o Es faran les adaptacions pertinents de la instal·lació elèctrica per situar els nous punts de llum, endolls i punts de connexió a internet.
 - o El nou rètol —el disseny del qual serà indicat per l'Institut Municipal de Mercats de Barcelona— també es produirà i s'instal·larà
- Per garantir el correcte tancament del nou punt d'informació caldrà instal·lar 2 tendals.

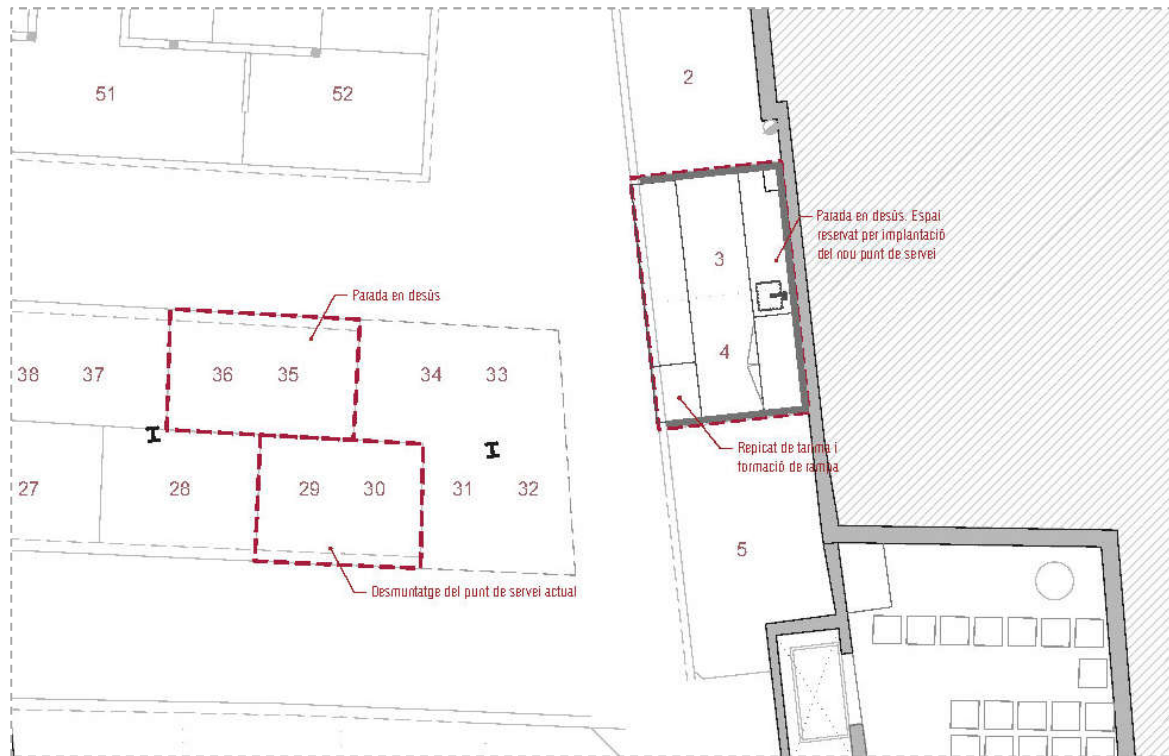
Pel que fa a l'establiment 29-30 (actual punt de servei a domicili):

- es retirarà tot el mobiliari existent
- S'enderrocarà el lateral dret de la parada (indicat al plànol d'enderrocs), desmuntant revestiments de paraments i falsos sostres
- També es procedirà a realitzar el rebaix de la tarima sobreelevada de formigó de la zona enderrocada.
- Després s'instal·larà un tancament de cartró-guix segons documentació gràfica adjunta.
- s'hi instal·larà un vinil, el disseny del qual serà indicat per l'Institut Municipal de Mercats de Barcelona.
- En la zona comuna, es col·locarà nou paviment del mateix model que la resta del passadís

Pel que fa l'establiment 35-36 (actual parada en desús):

- es procedirà realitzar un tancament de cartró guix, quedant alineat aquest amb la parada posterior.
- s'hi instal·larà un vinil, el disseny del qual serà indicat per l'Institut Municipal de Mercats de Barcelona.

Dels dos establiments caldrà dissenyar, produir i instal·lar els nous rètols segons els criteris establerts per l'IMMB.



3. Termini

El termini d'execució de les obres és de 6 setmanes.

4. Pressupost

El pressupost base de licitació per aquesta contractació és de **30.506,19 €** (21% IVA inclòs).

A l'Annex I es detalla el pressupost, els amidaments, el quadre de preus i el resum del pressupost de la totalitat de l'obra.



5. Documentació Annexa

- Annex I Pressupost detallat de l'obra
- Annex II Documentació gràfica
- Annex III Fotografies.

Barcelona, a data de signatura

Eric Pintor Gonzalez
Director d'Obres i Manteniment
Institut Municipal de Mercats de Barcelona



**Ajuntament
de Barcelona**

Institut Municipal de Mercats de Barcelona

Direcció d'obres i manteniment

C/ Gran de Sant Andreu 200

08030 Barcelona

Telèfon: 93 4132875

www.bcn.cat/mercats

Annex I Pressupost detallat de l'obra

Amidaments

Quadre de preus

Pressupost

Resum pressupost

AMIDAMENTS

Data: 10/03/25

Pàg.: 1

OBRA	01	PRESUPUESTO MERCAT DE SARRIÀ
CAPÍTULO	01	PUNT DE SERVEI A DOMICILI
TÍTULO 3	P2	DEMOLICIONS, ENDERROCS, ...
TÍTULO 3 (1)	14	DESMUNTATGES O ENDERROCS D'ELEMENTS DE CONSTRUCCIÓ

NUM.	CODI	UA	DESCRIPCIÓ
------	------	----	------------

1 P2000-0000 u Desmuntatge de tancament metàl·lic enrotllable de més de 6m2 de superfície, amb mitjans manuals, sense deteriorar els elements constructius als quals està subjecte, i càrrega manual sobre camió o contenidor.

Num.	Text	Tipus	[C]	[D]	[E]	[F]	TOTAL	Fórmula
1	DESCRIPCIÓ	C	Unidades	Longitud	Ancho	Altura	Total	
2	Desmuntatge persiana parada 3-4		1,000				1,000	C#*D#*E#*F#

TOTAL AMIDAMENT 1,000

2 P2000-0001 u Desmuntatge de rètol mural de fins a 3m2 de superfície, situat a damunta de la parada, amb mitjans manuals, sense deteriorar els elements constructius als quals està subjectat, i càrrega manual sobre camió o contenidor.

Num.	Text	Tipus	[C]	[D]	[E]	[F]	TOTAL	Fórmula
1	DESCRIPCIÓ	C	Unidades	Longitud	Ancho	Altura	Total	
2	Desmuntatge rètol actual		1,000				1,000	C#*D#*E#*F#

TOTAL AMIDAMENT 1,000

3 E2R540H0 m3 Transport de residus inerts o no especials a instal·lació autoritzada de gestió de residus, amb contenidor de 8 m3 de capacitat

Num.	Text	Tipus	[C]	[D]	[E]	[F]	TOTAL	Fórmula
1	En previsió		10,000	3,000	0,200	1,350	8,100	C#*D#*E#*F#

TOTAL AMIDAMENT 8,100

4 E2RA61H0 m3 Deposició controlada a centre de reciclatge de residus de formigó inerts amb una densitat 1,45 t/m3, procedents de construcció o demolició, amb codi 170101 segons la Llista Europea de Residus (ORDEN MAM/304/2002)

Num.	Text	Tipus	[C]	[D]	[E]	[F]	TOTAL	Fórmula
1	En previsió		10,000	3,000	0,200	1,350	8,100	C#*D#*E#*F#

TOTAL AMIDAMENT 8,100

5 P2143-4RQZ m3 Enderroc de solera de formigó en massa, amb compressor i càrrega manual i mecànica de runa sobre camió o contenidor

Num.	Text	Tipus	[C]	[D]	[E]	[F]	TOTAL	Fórmula
1	DESCRIPCIÓ	C	Unidades	Longitud	Ancho	Altura		
2	Solera sobreelevada de la parada actual		1,000	1,000	0,750	0,200	0,150	C#*D#*E#*F#

TOTAL AMIDAMENT 0,150

6 P2000-0002 u Formació rampa al nou punt de servei a domicili, de dimensions segons documentació gràfica adjunta. Acabat formigó lliscat.
Deixar la unitat d'obra acabada i en funcionament.

AMIDAMENTS

Data: 10/03/25

Pàg.: 2

Num.	Text	Tipus	[C]	[D]	[E]	[F]	TOTAL	Fórmula
1	DESCRIPCIÓ	C	Unidades	Longitud	Ancho	Altura	Total	
2	Formació de rampa d'accés al nou punt de servei a domicili		1,000				1,000	C#*D#*E#*F#

TOTAL AMIDAMENT 1,000

OBRA	01	PRESUPUESTO MERCAT DE SARRIÀ
CAPÍTULO	01	PUNT DE SERVEI A DOMICILI
TÍTULO 3	P2	DEMOLICIONS, ENDERROCS, ...
TÍTULO 3 (1)	1Q	DESMUNTATGES O ENDERROCS D'EQUIPAMENTS

NUM.	CODI	UA	DESCRIPCIÓ
------	------	----	------------

1 P21Q1-HBNC u Desmuntatge d'element d'equipament fix o mòbil, de 2000 kg de pes, com a màxim i a una alçària de 25 m, com a màxim, amb mitjans manuals i mecànics i aplec de materials per a la seva reutilització, sense incloure embalatges

Num.	Text	Tipus	[C]	[D]	[E]	[F]	TOTAL	Fórmula
1	DESCRIPCIÓ	C	Unidades	Longitud	Ancho	Altura		
2	Desmuntatge frontal parada 3-4		2,000				2,000	C#*D#*E#*F#

TOTAL AMIDAMENT 2,000

OBRA	01	PRESUPUESTO MERCAT DE SARRIÀ
CAPÍTULO	01	PUNT DE SERVEI A DOMICILI
TÍTULO 3	P8	REVESTIMENTS
TÍTULO 3 (1)	89	PINTATS

NUM.	CODI	UA	DESCRIPCIÓ
------	------	----	------------

1 P89I-4V8R m2 Pintat de parament horitzontal de guix, amb pintura plàstica amb acabat llis, amb una capa segelladora i dues d'acabat. Color segons documentació gràfica i indicacions de la propietat.

Num.	Text	Tipus	[C]	[D]	[E]	[F]	TOTAL	Fórmula
1	DESCRIPCIÓ	C	Unidades	Longitud	Ancho	Altura		
2	Sostre nou punt servei a domicili		1,000		10,450		10,450	C#*D#*E#*F#

TOTAL AMIDAMENT 10,450

2 P89Z-0000 m2 Aplicació manual de dues mans de pintura epoxi, color a escollir, acabat mat, textura llisa, la primera mà diluïda amb un 10% d'aigua i la següent sense diluir, (rendiment: 0,18 kg/m² cada mà); sobre paviment preexistent. Color segons documentació gràfica i indicacions de la propietat.

Num.	Text	Tipus	[C]	[D]	[E]	[F]	TOTAL	Fórmula
1	DESCRIPCIÓ	C	Unidades	Longitud	Ancho	Altura		
2	Paviment punt servei a domicili		1,000		7,400		7,400	C#*D#*E#*F#

TOTAL AMIDAMENT 7,400

3 P89Z-0001 m2 Pintat sobre parament ceràmic preexistent, color a escollir. Color segons documentació gràfica i indicacions de la propietat.

AMIDAMENTS

Data: 10/03/25

Pàg.: 3

Num.	Text	Tipus	[C]	[D]	[E]	[F]	TOTAL	Fórmula
1	DESCRIPCIÓ	C	Unidades	Longitud	Ancho	Altura	Total	
2	Paraments verticals punt servei a domicili		1,000	7,450		2,520	18,774	C#*D#*E#*F#

TOTAL AMIDAMENT 18,774

OBRA 01 PRESUPUESTO MERCAT DE SARRIÀ
 CAPÍTULO 01 PUNT DE SERVEI A DOMICILI
 TÍTULO 3 P8 REVESTIMENTS
 TÍTULO 3 (1) ZZ DECORATIUS

NUM.	CODI	UA	DESCRIPCIÓ
------	------	----	------------

1 P8ZZ-0000 1 Rètol amb suport d'alumini lacat per a senyalització de local, amb les lletres/números adherides al suport. Color i disseny a determinar per la DF. Dimensions 4,25x0,50m

Num.	Text	Tipus	[C]	[D]	[E]	[F]	TOTAL	Fórmula
1	DESCRIPCIÓ	C	Unidades	Longitud	Ancho	Altura	Total	
2	Rètol nou punt servei a domicili		1,000				1,000	C#*D#*E#*F#

TOTAL AMIDAMENT 1,000

OBRA 01 PRESUPUESTO MERCAT DE SARRIÀ
 CAPÍTULO 01 PUNT DE SERVEI A DOMICILI
 TÍTULO 3 Z1 FUSTERIA I SERRALLERIA

NUM.	CODI	UA	DESCRIPCIÓ
------	------	----	------------

1 PQ00-0000 1 Subministrament i col·locació de nou mostrador fet a mida segons indicacions de la documentació gràfica adjunta. Inclou l'estructura de tot el conjunt del taulell (a dues altures), juntament amb els revestiments i pintures d'acabat, encaixos i tots els elements necessaris per a deixar l'element acabat i en funcionament. S'inclou també els accessoris (caixa passacables, safata, etc.) i execució de forats per integrar el pas de les instal·lacions.

Num.	Text	Tipus	[C]	[D]	[E]	[F]	TOTAL	Fórmula
1	DESCRIPCIÓ	C	Unidades	Longitud	Ancho	Altura	Total	
2	Mostrador punt serei a domicili		1,000				1,000	C#*D#*E#*F#

TOTAL AMIDAMENT 1,000

2 E8655401 m Formació de rètol, d'entre 60 i 70 cm d'alçada, amb lletres corporees de metacrilat color, de 16 mm de gruix, col·locades adherides sobre tauler aglomerat de fibres de fusta i resines sintètiques d'alta densitat de 16 mm de gruix, acabat amb melamina a les 2 cares

Num.	Text	Tipus	[C]	[D]	[E]	[F]	TOTAL	Fórmula
1	DESCRIPCIÓ	C	Unidades	Longitud	Ancho	Altura	Total	
2	Punt servei a domicili		1,000	4,300			4,300	C#*D#*E#*F#

TOTAL AMIDAMENT 4,300

3 EAVT5401 m2 Cortina enrotllable de teixit de fibra de vidre i recobriments de PVC, amb sistema d'accionament elèctric i guia d'alumini, col·locada amb fixacions mecàniques

AMIDAMENTS

Data: 10/03/25

Pàg.: 4

Num.	Text	Tipus	[C]	[D]	[E]	[F]	TOTAL	Fórmula
1	DESCRIPCIÓ	C	Unidades	Longitud	Ancho	Altura		
2	Punt servei a domicili		1,000	4,300		2,250	9,675	C#*D#*E#*F#

TOTAL AMIDAMENT 9,675

4 Z100-0000 m2 Subministrament i instal·lació de persiana alacantina de fusta, color segons la documentació gràfica adjunta

Num.	Text	Tipus	[C]	[D]	[E]	[F]	TOTAL	Fórmula
1	DESCRIPCIÓ	C	Unidades	Longitud	Ancho	Altura	Total	
2	Persiana punt servei a domicili		3,000		1,400	2,450	10,290	C#*D#*E#*F#

TOTAL AMIDAMENT 10,290

OBRA 01 PRESUPUESTO MERCAT DE SARRIÀ
 CAPÍTULO 01 PUNT DE SERVEI A DOMICILI
 TÍTULO 3 Z2 INSTAL·LACIONS

NUM.	CODI	UA	DESCRIPCIÓ
------	------	----	------------

1 EP4A5401 m Instal·lació de fibra òptica per a escomesa de parades, amb cable de 2 fibres del tipus monomode 9/125, estructura interior multitub (estructura ajustada), protecció interior de fibra de vidre, amb coberta de poliolefina, de baixa emissió de fums i opacitat reduïda i no propagador de la flama segons UNE-EN 60332-1-2, instal·lat

Num.	Text	Tipus	[C]	[D]	[E]	[F]	TOTAL	Fórmula
1	En previsió							
2	75 ml per establiment		1,000	75,000			75,000	C#*D#*E#*F#

TOTAL AMIDAMENT 75,000

2 EH2LHIDD u Projector orientable encastable tipus Hidden de Arkoslight, color blanc texturat, amb leds amb una vida útil de 60000 h, de forma circular, de 17 W de potència, 3000 o 4000 K, flux lluminós de 2140 Lm i eficàcia lluminosa del 90%, amb equip elèctric no regulable, cos d'alumini i grau de protecció IP20, col·locat encastat en fals sostre

Num.	Text	Tipus	[C]	[D]	[E]	[F]	TOTAL	Fórmula
1	DESCRIPCIÓ	C	Unidades	Longitud	Ancho	Altura	Total	
2	Nou punt servei a domicili		3,000				3,000	C#*D#*E#*F#

TOTAL AMIDAMENT 3,000

3 Z200-0000 m Llum lineal en alumini de color negre, suspès

Num.	Text	Tipus	[C]	[D]	[E]	[F]	TOTAL	Fórmula
1	DESCRIPCIÓ	C	Unidades	Longitud	Ancho	Altura	Total	
2	Punt servei a domicili		1,000	3,000			3,000	C#*D#*E#*F#

TOTAL AMIDAMENT 3,000

4 PG00-0001 u Partida alçada per unitat de modificació de la instal·lació elèctrica existent i preparació de la instal·lació elèctrica final segons documentació gràfica adjunta. Inclou el subministrament i la instal·lació de les bases d'endoll, punts de llum indicats i demés detalls indicats a la documentació gràfica adjunta.

AMIDAMENTS

Data: 10/03/25

Pàg.: 5

Num.	Text	Tipus	[C]	[D]	[E]	[F]	TOTAL	Fórmula
1	DESCRIPCIÓ	C	Unidades	Longitud	Ancho	Altura	Total	
2	Punt servei a domicili		1,000				1,000	C#*D#*E#*F#

TOTAL AMIDAMENT 1,000

OBRA	01	PRESUPUESTO MERCAT DE SARRIÀ
CAPÍTULO	02	PARADES SENSE SERVEI
TÍTULO 3	P2	DEMOLICIONS, ENDERROCS, ...
TÍTULO 3 (1)	14	DESMUNTATGES O ENDERROCS D'ELEMENTS DE CONSTRUCCIÓ

NUM.	CODI	UA	DESCRIPCIÓ
------	------	----	------------

1 E2R540H0 m3 Transport de residus inerts o no especials a instal·lació autoritzada de gestió de residus, amb contenidor de 8 m3 de capacitat

Num.	Text	Tipus	[C]	[D]	[E]	[F]	TOTAL	Fórmula
1	En previsió		10,000	3,000	0,200	1,350	8,100	C#*D#*E#*F#

TOTAL AMIDAMENT 8,100

2 E2RA61H0 m3 Deposició controlada a centre de reciclatge de residus de formigó inerts amb una densitat 1,45 t/m3, procedents de construcció o demolició, amb codi 170101 segons la Llista Europea de Residus (ORDEN MAM/304/2002)

Num.	Text	Tipus	[C]	[D]	[E]	[F]	TOTAL	Fórmula
1	En previsió		10,000	3,000	0,200	1,350	8,100	C#*D#*E#*F#

TOTAL AMIDAMENT 8,100

3 P2143-4RQZ m3 Enderroc de solera de formigó en massa, amb compressor i càrrega manual i mecànica de runa sobre camió o contenidor

Num.	Text	Tipus	[C]	[D]	[E]	[F]	TOTAL	Fórmula
1	DESCRIPCIÓ	C	Unidades	Longitud	Ancho	Altura		
2	Solera sobreelevada punt servei a domicili actual		1,000	2,250	1,000	0,200	0,450	C#*D#*E#*F#

TOTAL AMIDAMENT 0,450

4 P214T-0000 m2 Enderroc d'envà de guix laminat de 10 a 15 cm de gruix, amb mitjans manuals i càrrega manual de runa sobre camió o contenidor

Num.	Text	Tipus	[C]	[D]	[E]	[F]	TOTAL	Fórmula
1	DESCRIPCIÓ	C	Unidades	Longitud	Ancho	Altura		
2	Envà punt servei actual		1,000	2,250		2,250	5,063	C#*D#*E#*F#

TOTAL AMIDAMENT 5,063

5 P2000-0000 u Desmuntatge de tancament metàl·lic enrotllable de més de 6m2 de superfície, amb mitjans manuals, sense deteriorar els elements constructius als quals està subjecte, i càrrega manual sobre camió o contenidor.

Num.	Text	Tipus	[C]	[D]	[E]	[F]	TOTAL	Fórmula
1	DESCRIPCIÓ	C	Unidades	Longitud	Ancho	Altura	Total	

AMIDAMENTS

Data: 10/03/25

Pàg.: 6

2	Punt servei actual		1,000				1,000	C#*D#*E#*F#
---	--------------------	--	-------	--	--	--	-------	-------------

TOTAL AMIDAMENT 1,000

OBRA 01 PRESUPUESTO MERCAT DE SARRIÀ
 CAPÍTULO 02 PARADES SENSE SERVEI
 TÍTULO 3 P2 DEMOLICIONS, ENDERROCS, ...
 TÍTULO 3 (1) 1Q DESMUNTATGES O ENDERROCS D'EQUIPAMENTS

NUM.	CODI	UA	DESCRIPCIÓ					
------	------	----	------------	--	--	--	--	--

1 P21Q1-HBNB u Desmuntatge d'element d'equipament fix o mòbil, de 500 kg de pes, com a màxim i a una alçària de 5 m, com a màxim, amb mitjans manuals i mecànics i aplec de materials per a la seva reutilització, sense incloure embalatges

Num.	Text	Tipus	[C]	[D]	[E]	[F]	TOTAL	Fórmula
1	DESCRIPCIÓ	C	Unidades	Longitud	Ancho	Altura		
2	En previsió		3,000				3,000	C#*D#*E#*F#

TOTAL AMIDAMENT 3,000

2 P21Q1-HBNC u Desmuntatge d'element d'equipament fix o mòbil, de 2000 kg de pes, com a màxim i a una alçària de 25 m, com a màxim, amb mitjans manuals i mecànics i aplec de materials per a la seva reutilització, sense incloure embalatges

Num.	Text	Tipus	[C]	[D]	[E]	[F]	TOTAL	Fórmula
1	DESCRIPCIÓ	C	Unidades	Longitud	Ancho	Altura	Total	
2	Desmuntatge persiana actualpunt de servei a domicili		1,000				1,000	C#*D#*E#*F#

TOTAL AMIDAMENT 1,000

OBRA 01 PRESUPUESTO MERCAT DE SARRIÀ
 CAPÍTULO 02 PARADES SENSE SERVEI
 TÍTULO 3 P6 TANCAMENTS I DIVISÒRIES

NUM.	CODI	UA	DESCRIPCIÓ					
------	------	----	------------	--	--	--	--	--

1 P653-8IL3 m2 Envà de plaques de guix laminat format per estructura senzilla normal amb perfil·leria de planxa d'acer galvanitzat, amb un gruix total de l'envà de 78 mm, muntants cada 400 mm de 48 mm d'amplària i canals de 48 mm d'amplària, 1 placa estàndard (A) de 15 mm de gruix en cada cara, fixades mecànicament

Num.	Text	Tipus	[C]	[D]	[E]	[F]	TOTAL	Fórmula
1	DESCRIPCIÓ	C	Unidades	Longitud	Ancho	Altura		
2	Tancament parades en desús		1,000	7,900		2,250	17,775	C#*D#*E#*F#

TOTAL AMIDAMENT 17,775

OBRA 01 PRESUPUESTO MERCAT DE SARRIÀ
 CAPÍTULO 02 PARADES SENSE SERVEI
 TÍTULO 3 P8 REVESTIMENTS
 TÍTULO 3 (1) ZZ DECORATIUS

AMIDAMENTS

Data: 10/03/25

Pàg.: 7

NUM.	CODI	UA	DESCRIPCIÓ
------	------	----	------------

1 P8ZZ-0001 m2 Revestiment mural de vinil decoratiu, imprès en gran format, impressió per a interior d'alta durabilitat i resistència. S'inclou la producció, el subministrament i el muntatge. El disseny serà facilitat per la DF.

Num.	Text	Tipus	[C]	[D]	[E]	[F]	TOTAL	Fórmula
1	DESCRIPCIÓ	C	Unidades	Longitud	Ancho	Altura		
2	Vinilat tancament pladur		1,000	7,900		2,250	17,775	C#*D#*E#*F#
3	Vinil rètol superior damint rètols existents (parades en desús + antic punt informació)		1,000	13,560		0,500	6,780	C#*D#*E#*F#

TOTAL AMIDAMENT **24,555**

OBRA 01 PRESUPUESTO MERCAT DE SARRIÀ
 CAPÍTULO 02 PARADES SENSE SERVEI
 TÍTULO 3 P9 PAVIMENTS

NUM.	CODI	UA	DESCRIPCIÓ
------	------	----	------------

1 P9C2-D4L3 m2 Paviment de terratzo llis de gra petit, de 40x40 cm, preu alt, col·locat a truc de maceta amb morter de ciment 1:6, sobre capa de sorra de 2 cm de gruix, per a ús interior intens

Num.	Text	Tipus	[C]	[D]	[E]	[F]	TOTAL	Fórmula
1	DESCRIPCIÓ	C	Unidades	Longitud	Ancho	Altura	Total	
2	Paviment zona pas		1,000	2,250	1,000		2,250	C#*D#*E#*F#

TOTAL AMIDAMENT **2,250**

OBRA 01 PRESUPUESTO MERCAT DE SARRIÀ
 CAPÍTULO 02 PARADES SENSE SERVEI
 TÍTULO 3 Z1 FUSTERIA I SERRALLERIA

NUM.	CODI	UA	DESCRIPCIÓ
------	------	----	------------

1 E8655401 m Formació de rètol, d'entre 60 i 70 cm d'alçada, amb lletres corporees de metacrilat color, de 16 mm de gruix, col·locades adherides sobre tauler aglomerat de fibres de fusta i resines sintètiques d'alta densitat de 16 mm de gruix, acabat amb melamina a les 2 cares

Num.	Text	Tipus	[C]	[D]	[E]	[F]	TOTAL	Fórmula
1	DESCRIPCIÓ	C	Unidades	Longitud	Ancho	Altura	Total	
2	Nou rètol (peto)		1,000	13,600			13,600	C#*D#*E#*F#

TOTAL AMIDAMENT **13,600**

OBRA 01 PRESUPUESTO MERCAT DE SARRIÀ
 CAPÍTULO 02 PARADES SENSE SERVEI
 TÍTULO 3 Z2 INSTAL·LACIONS

NUM.	CODI	UA	DESCRIPCIÓ
------	------	----	------------

AMIDAMENTS

Data: 10/03/25

Pàg.: 8

1	PG00-0002	u	Partida alçada per unitat de modificació de la instal·lació elèctrica existent.					
Num.	Text	Tipus	[C]	[D]	[E]	[F]	TOTAL	Fórmula
1	DESCRIPCIÓ	C	Unidades	Longitud	Ancho	Altura	Total	
2	Parada 29-30, en previsió		1,000				1,000	C#*D#*E#*F#
TOTAL AMIDAMENT							1,000	

OBRA 01 PRESUPUESTO MERCAT DE SARRIÀ
 CAPÍTULO SS SEGURETAT I SALUT

NUM.	CODI	UA	DESCRIPCIÓ
1	XPA0SS00	pa	Partida alçada a justificar per la Seguretat i Salut de l'obra en base a l'Estudi de Seguretat i Salut, incloent la redacció del Pla de Seguretat i Salut en el cas que correspongui, gestió d'avís previ i obertura del centre de treball prèviament a l'inici de les obres, coordinació d'industrials, instal·lació d'elements de protecció col·lectiva, equips de protecció individual, instal·lacions d'higiene i benestar, tallers, emmagatzematge de material i eines. Inclou part proporcional de formació de personal en matèria de seguretat i salut laboral, revisions mèdiques, tràmits i custòdia de documents en la ubicació de l'obra
AMIDAMENT DIRECTE			1,000

QUADRE DE PREUS NÚMERO 1

Data: 10/03/25

Pàg.: 1

NÚMERO	CODI	UA	DESCRIPCIÓ	PREU
P- 1	E2R540H0	m3	Transport de residus inerts o no especials a instal·lació autoritzada de gestió de residus, amb contenidor de 8 m3 de capacitat (DISSET EUROS AMB TRENTA-QUATRE CÈNTIMS)	17,34 €
P- 2	E2RA61H0	m3	Deposició controlada a centre de reciclatge de residus de formigó inerts amb una densitat 1,45 t/m3, procedents de construcció o demolició, amb codi 170101 segons la Llista Europea de Residus (ORDEN MAM/304/2002) (ONZE EUROS AMB DOS CÈNTIMS)	11,02 €
P- 3	E8655401	m	Formació de rètol, d'entre 60 i 70 cm d'alçada, amb lletres corporees de metacrilat color, de 16 mm de gruix, col·locades adherides sobre tauler aglomerat de fibres de fusta i resines sintètiques d'alta densitat de 16 mm de gruix, acabat amb melamina a les 2 cares (DOS-CENTS SIS EUROS AMB QUARANTA-SET CÈNTIMS)	206,47 €
P- 4	EAVT5401	m2	Cortina enrotllable de teixit de fibra de vidre i recobriments de PVC, amb sistema d'accionament elèctric i guia d'alumini, col·locada amb fixacions mecàniques (CENT TRENTA-NOU EUROS AMB VINT-I-CINC CÈNTIMS)	139,25 €
P- 5	EH2LHIDD	u	Projector orientable encastable tipus Hidden de Arkoslight, color blanc texturat, amb leds amb una vida útil de 60000 h, de forma circular, de 17 W de potència, 3000 o 4000 K, flux lluminós de 2140 Lm i eficàcia lluminosa del 90%, amb equip elèctric no regulable, cos d'alumini i grau de protecció IP20, col·locat encastat en fals sostre (CENT VUITANTA-NOU EUROS)	189,00 €
P- 6	EP4A5401	m	Instal·lació de fibra òptica per a escomesa de parades, amb cable de 2 fibres del tipus monomode 9/125, estructura interior multitub (estructura ajustada), protecció interior de fibra de vidre, amb coberta de poliolefina, de baixa emissió de fums i opacitat reduïda i no propagador de la flama segons UNE-EN 60332-1-2, instal·lat (TRES EUROS AMB NORANTA-TRES CÈNTIMS)	3,93 €
P- 7	P2000-0000	u	Desmuntatge de tancament metàl·lic enrotllable de més de 6m2 de superfície, amb mitjans manuals, sense deteriorar els elements constructius als quals està subjecte, i càrrega manual sobre camió o contenidor. (DOS-CENTS NORANTA-QUATRE EUROS)	294,00 €
P- 8	P2000-0001	u	Desmuntatge de rètol mural de fins a 3m2 de superfície, situat a damunt de la parada, amb mitjans manuals, sense deteriorar els elements constructius als quals està subjectat, i càrrega manual sobre camió o contenidor. (DOS-CENTS QUARANTA-UN EUROS AMB CINQUANTA CÈNTIMS)	241,50 €
P- 9	P2000-0002	u	Formació rampa al nou punt de servei a domicili, de dimensions segons documentació gràfica adjunta. Acabat formigó lliscat. Deixar la unitat d'obra acabada i en funcionament. (TRES-CENTS EUROS)	300,00 €
P- 10	P2143-4RQZ	m3	Enderroc de solera de formigó en massa, amb compressor i càrrega manual i mecànica de runa sobre camió o contenidor (SIS-CENTS NOU EUROS AMB VUITANTA-NOU CÈNTIMS)	609,89 €
P- 11	P214T-0000	m2	Enderroc d'envà de guix laminat de 10 a 15 cm de gruix, amb mitjans manuals i càrrega manual de runa sobre camió o contenidor (SIS EUROS AMB VUITANTA-SET CÈNTIMS)	6,87 €
P- 12	P21Q1-HBNB	u	Desmuntatge d'element d'equipament fix o mòbil, de 500 kg de pes, com a màxim i a una alçada de 5 m, com a màxim, amb mitjans manuals i mecànics i aplec de materials per a la seva reutilització, sense incloure embalatges (CENT SET EUROS AMB VINT-I-QUATRE CÈNTIMS)	107,24 €
P- 13	P21Q1-HBNC	u	Desmuntatge d'element d'equipament fix o mòbil, de 2000 kg de pes, com a màxim i a una alçada de 25 m, com a màxim, amb mitjans manuals i mecànics i aplec de materials per a la seva reutilització, sense incloure embalatges (CENT SETANTA-TRES EUROS AMB TRETZE CÈNTIMS)	173,13 €

QUADRE DE PREUS NÚMERO 1

Data: 10/03/25

Pàg.: 2

NÚMERO	CODI	UA	DESCRIPCIÓ	PREU
P- 14	P653-8IL3	m2	Envà de plaques de guix laminat format per estructura senzilla normal amb perfil·leria de planxa d'acer galvanitzat, amb un gruix total de l'envà de 78 mm, muntants cada 400 mm de 48 mm d'amplària i canals de 48 mm d'amplària, 1 placa estàndard (A) de 15 mm de gruix en cada cara, fixades mecànicament (QUARANTA-DOS EUROS AMB SEIXANTA-UN CÈNTIMS)	42,61 €
P- 15	P89I-4V8R	m2	Pintat de parament horitzontal de guix, amb pintura plàstica amb acabat llis, amb una capa segelladora i dues d'acabat. Color segons documentació gràfica i indicacions de la propietat. (SIS EUROS AMB VINT-I-DOS CÈNTIMS)	6,22 €
P- 16	P89Z-0000	m2	Aplicació manual de dues mans de pintura epoxi, color a escollir, acabat mat, textura llisa, la primera mà diluïda amb un 10% d'aigua i la següent sense diluir, (rendiment: 0,18 kg/m² cada mà); sobre paviment preexistent. Color segons documentació gràfica i indicacions de la propietat. (DISSET EUROS AMB TRETZE CÈNTIMS)	17,13 €
P- 17	P89Z-0001	m2	Pintat sobre parament ceràmic preexistent, color a escollir. Color segons documentació gràfica i indicacions de la propietat. (SETZE EUROS AMB UN CÈNTIMS)	16,01 €
P- 18	P8ZZ-0000	1	Rètol amb suport d'alumini lacat per a senyalització de local, amb les lletres/números adherides al suport. Color i disseny a determinar per la DF. Dimensions 4,25x0,50m (CINC-CENTS VINT-I-CINC EUROS)	525,00 €
P- 19	P8ZZ-0001	m2	Revestiment mural de vinil decoratiu, imprès en gran format, impressió per a interior d'alta durabilitat i resistència. S'inclou la producció, el subministrament i el muntatge. El disseny serà facilitat per la DF. (CINQUANTA-TRES EUROS AMB DISSET CÈNTIMS)	53,17 €
P- 20	P9C2-D4L3	m2	Paviment de terratzo llis de gra petit, de 40x40 cm, preu alt, col·locat a truc de maceta amb morter de ciment 1:6, sobre capa de sorra de 2 cm de gruix, per a ús interior intens (VUITANTA EUROS AMB NORANTA-DOS CÈNTIMS)	80,92 €
P- 21	PG00-0001	u	Partida alçada per unitat de modificació de la instal·lació elèctrica existent i preparació de la instal·lació elèctrica final segons documentació gràfica adjunta. Inclou el subministrament i la instal·lació de les bases d'endoll, punts de llum indicats i demés detalls indicats a la documentació gràfica adjunta. (NOU-CENTS TRENTA-QUATRE EUROS AMB CINQUANTA CÈNTIMS)	934,50 €
P- 22	PG00-0002	u	Partida alçada per unitat de modificació de la instal·lació elèctrica existent. (CINC-CENTS VINT-I-CINC EUROS)	525,00 €
P- 23	PQ00-0000	1	Subministrament i col·locació de nou mostrador fet a mida segons indicacions de la documentació gràfica adjunta. Inclou l'estructura de tot el conjunt del taulell (a dues altures), juntament amb els revestiments i pintures d'acabat, encaixos i tots els elements necessaris per a deixar l'element acabat i en funcionament. S'inclou també els accessoris (caixa passacables, safata, etc.) i execució de forats per integrar el pas de les instal·lacions. (CINC MIL CENT QUARANTA-CINC EUROS)	5.145,00 €
P- 24	XPA0SS00	pa	Partida alçada a justificar per la Seguretat i Salut de l'obra en base a l'Estudi de Seguretat i Salut, incloent la redacció del Pla de Seguretat i Salut en el cas que correspongui, gestió d'avis previ i obertura del centre de treball prèviament a l'inici de les obres, coordinació d'industrials, instal·lació d'elements de protecció col·lectiva, equips de protecció individual, instal·lacions d'higiene i benestar, tallers, emmagatzematge de material i eines. Inclou part proporcional de formació de personal en matèria de seguretat i salut laboral, revisions mèdiques, tràmits i custòdia de documents en la ubicació de l'obra (NOU-CENTS CINQUANTA EUROS)	950,00 €
P- 25	Z100-0000	m2	Subministrament i instal·lació de persiana alacantina de fusta, color segons la documentació gràfica adjunta (NORANTA-QUATRE EUROS AMB CINQUANTA CÈNTIMS)	94,50 €

QUADRE DE PREUS NÚMERO 1

Data: 10/03/25

Pàg.: 3

P- 26	Z200-0000	m	Llum lineal en alumini de color negre, suspès (DOS-CENTS VINT EUROS AMB CINQUANTA CÈNTIMS)	220,50 €
-------	-----------	---	---	----------

QUADRE DE PREUS NÚMERO 2

Data: 10/03/25

Pàg.: 1

NÚMERO	CODI	UA	DESCRIPCIÓ	PREU
P- 1	E2R540H0	m3	Transport de residus inerts o no especials a instal·lació autoritzada de gestió de residus, amb contenidor de 8 m3 de capacitat	17,34 €
			Altres conceptes	17,34 €
P- 2	E2RA61H0	m3	Deposició controlada a centre de reciclatge de residus de formigó inerts amb una densitat 1,45 t/m3, procedents de construcció o demolició, amb codi 170101 segons la Llista Europea de Residus (ORDEN MAM/304/2002)	11,02 €
	B2RA61H0		Deposició controlada a centre de reciclatge de residus de formigó inerts amb una densitat 1,45 t/m3, procedents de construcció o demolició, amb codi 170101 segons la Llista Europea de Residus (ORDEN MAM/304/2002)	10,49800 €
			Altres conceptes	0,52 €
P- 3	E8655401	m	Formació de rètol, d'entre 60 i 70 cm d'alçada, amb lletres corporees de metacrilat color, de 16 mm de gruix, col·locades adherides sobre tauler aglomerat de fibres de fusta i resines sintètiques d'alta densitat de 16 mm de gruix, acabat amb melamina a les 2 cares	206,47 €
	B0CU5401		Rètol de 60 cm d'alçada, amb lletres corporees de metacrilat color, de 16 mm de gruix, col·locades sobre tauler aglomerat de fibres de fusta i resines sintètiques d'alta densitat de 16 mm de gruix, acabat amb melamina a les 2 cares	170,25000 €
			Altres conceptes	36,22 €
P- 4	EAVT5401	m2	Cortina enrotllable de teixit de fibra de vidre i recobriments de PVC, amb sistema d'accionament elèctric i guia d'alumini, col·locada amb fixacions mecàniques	139,25 €
	BACT5401		Cortina enrotllable de teixit de fibra de vidre i recobriments de PVC, amb sistema d'accionament elèctric i guia d'alumini	105,50000 €
			Altres conceptes	33,75 €
P- 5	EH2LHIDD	u	Projector orientable encastable tipus Hidden de Arkoslight, color blanc texturat, amb leds amb una vida útil de 60000 h, de forma circular, de 17 W de potència, 3000 o 4000 K, flux lluminós de 2140 Lm i eficàcia lluminosa del 90%, amb equip elèctric no regulable, cos d'alumini i grau de protecció IP20, col·locat encastat en fals sostre	189,00 €
	BH2LHIDD		Projector orientable encastable tipus Hidden de Arkoslight, color blanc texturat, amb leds amb una vida útil de 60000 h, de forma circular, de 17 W de potència, 3000 o 4000 K, flux lluminós de 2140 Lm i eficàcia lluminosa del 90%, amb equip elèctric no regulable, cos d'alumini i grau de protecció IP20	158,40000 €
			Altres conceptes	30,60 €
P- 6	EP4A5401	m	Instal·lació de fibra òptica per a escomesa de parades, amb cable de 2 fibres del tipus monomode 9/125, estructura interior multitub (estructura ajustada), protecció interior de fibra de vidre, amb coberta de poliolefina, de baixa emissió de fums i opacitat reduïda i no propagador de la flama segons UNE-EN 60332-1-2, instal·lat	3,93 €
	BP4A3210		Cable de fibra òptica per a ús interior, amb 2 fibres del tipus monomode 9/125, estructura interior multitub (estructura ajustada), protecció interior de fibra de vidre, amb coberta de poliolefina de baixa emissió de fums i opacitat reduïda i no propagador de la flama segons UNE-EN 60332-1-2	1,06000 €
			Altres conceptes	2,87 €
P- 7	P2000-0000	u	Desmuntatge de tancament metàl·lic enrotllable de més de 6m2 de superfície, amb mitjans manuals, sense deteriorar els elements constructius als quals està subjecte, i càrrega manual sobre camió o contenidor.	294,00 €
			Sense descomposició	294,00 €
P- 8	P2000-0001	u	Desmuntatge de rètol mural de fins a 3m2 de superfície, situat a damunt de la parada, amb mitjans manuals, sense deteriorar els elements constructius als quals està subjectat, i càrrega manual sobre camió o contenidor.	241,50 €
			Sense descomposició	241,50 €

QUADRE DE PREUS NÚMERO 2

Data: 10/03/25

Pàg.: 2

NÚMERO	CODI	UA	DESCRIPCIÓ	PREU
P- 9	P2000-0002	u	Formació rampa al nou punt de servei a domicili, de dimensions segons documentació gràfica adjunta. Acabat formigó lliscat. Deixar la unitat d'obra acabada i en funcionament.	300,00 €
			Sense descomposició	300,00 €
P- 10	P2143-4RQZ	m3	Enderroc de solera de formigó en massa, amb compressor i càrrega manual i mecànica de runa sobre camió o contenidor	609,89 €
			Altres conceptes	609,89 €
P- 11	P214T-0000	m2	Enderroc d'envà de guix laminat de 10 a 15 cm de gruix, amb mitjans manuals i càrrega manual de runa sobre camió o contenidor	6,87 €
			Sense descomposició	6,87 €
P- 12	P21Q1-HBNB	u	Desmuntatge d'element d'equipament fix o mòbil, de 500 kg de pes, com a màxim i a una alçària de 5 m, com a màxim, amb mitjans manuals i mecànics i aplec de materials per a la seva reutilització, sense incloure embalatges	107,24 €
			Altres conceptes	107,24 €
P- 13	P21Q1-HBNC	u	Desmuntatge d'element d'equipament fix o mòbil, de 2000 kg de pes, com a màxim i a una alçària de 25 m, com a màxim, amb mitjans manuals i mecànics i aplec de materials per a la seva reutilització, sense incloure embalatges	173,13 €
			Altres conceptes	173,13 €
P- 14	P653-8IL3	m2	Envà de plaques de guix laminat format per estructura senzilla normal amb perfil·leria de planxa d'acer galvanitzat, amb un gruix total de l'envà de 78 mm, muntants cada 400 mm de 48 mm d'amplària i canals de 48 mm d'amplària, 1 placa estàndard (A) de 15 mm de gruix en cada cara, fixades mecànicament	42,61 €
	B0AO-07II		Tac de niló de 6 a 8 mm de diàmetre, amb vis	1,26000 €
	B0AQ-07EX		Visos, d'acer galvanitzats	0,40320 €
	B0AQ-07GR		Visos per a plaques de guix laminat	4,55700 €
	B0CC0-21OU		Placa de guix laminat estàndard (A) i gruix 15 mm, amb vora afinada (BA), segons la norma UNE-EN 520	16,15040 €
	B6B0-1BTM		Banda acústica autoadhesiva fins a 50 mm d'amplària per a junts de plaques de guix laminat	0,27730 €
	B6B1-0KK3		Canal de planxa d'acer galvanitzat, en paraments horitzontals amb perfils 48 mm d'amplària	1,07730 €
	B6B1-0KK7		Muntant de planxa d'acer galvanitzat, en paraments verticals amb perfils 48 mm d'amplària	4,07925 €
	B7J1-0SLO		Cinta de paper resistent per a junts de plaques de guix laminat	0,16000 €
	B7J6-0GSL		Massilla per a junt de plaques de cartró-guix	1,09600 €
			Altres conceptes	13,55 €
P- 15	P89I-4V8R	m2	Pintat de parament horitzontal de guix, amb pintura plàstica amb acabat llis, amb una capa segelladora i dues d'acabat. Color segons documentació gràfica i indicacions de la propietat.	6,22 €
	B896-HYAR		Pintura plàstica, per a interiors	1,35650 €
	B8ZM-0P35		Segelladora	0,67014 €
			Altres conceptes	4,19 €
P- 16	P89Z-0000	m2	Aplicació manual de dues mans de pintura epoxi, color a escollir, acabat mat, textura llisa, la primera mà diluïda amb un 10% d'aigua i la següent sense diluir, (rendiment: 0,18 kg/m ² cada mà); sobre paviment preexistent. Color segons documentació gràfica i indicacions de la propietat.	17,13 €
			Sense descomposició	17,13 €
P- 17	P89Z-0001	m2	Pintat sobre parament ceràmic preexistent, color a escollir. Color segons documentació gràfica i indicacions de la propietat.	16,01 €
			Sense descomposició	16,01 €

QUADRE DE PREUS NÚMERO 2

Data: 10/03/25

Pàg.: 3

NÚMERO	CODI	UA	DESCRIPCIÓ	PREU
P- 18	P8ZZ-0000	1	Rètol amb suport d'alumini lacat per a senyalització de local, amb les lletres/números adherides al suport. Color i disseny a determinar per la DF. Dimensions 4,25x0,50m	525,00 €
			Sense descomposició	525,00 €
P- 19	P8ZZ-0001	m2	Revestiment mural de vinil decoratiu, imprès en gran format, impressió per a interior d'alta durabilitat i resistència. S'inclou la producció, el subministrament i el muntatge. El disseny serà facilitat per la DF.	53,17 €
			Sense descomposició	53,17 €
P- 20	P9C2-D4L3	m2	Paviment de terratzo llis de gra petit, de 40x40 cm, preu alt, col·locat a truc de maceta amb morter de ciment 1:6, sobre capa de sorra de 2 cm de gruix, per a ús interior intens	80,92 €
	B03L-05N4		Sorra de pedrera de 0 a 5 mm	0,69782 €
	B9C0-0HKK		Beurada de color	1,47660 €
	B9C5-0GWW		Terratzo llis de gra petit, de 40x40 cm, preu alt, per a ús interior intens	19,08360 €
			Altres conceptes	59,66 €
P- 21	PG00-0001	u	Partida alçada per unitat de modificació de la instal·lació elèctrica existent i preparació de la instal·lació elèctrica final segons documentació gràfica adjunta. Inclou el subministrament i la instal·lació de les bases d'endoll, punts de llum indicats i demés detalls indicats a la documentació gràfica adjunta.	934,50 €
			Sense descomposició	934,50 €
P- 22	PG00-0002	u	Partida alçada per unitat de modificació de la instal·lació elèctrica existent.	525,00 €
			Sense descomposició	525,00 €
P- 23	PQ00-0000	1	Subministrament i col·locació de nou mostrador fet a mida segons indicacions de la documentació gràfica adjunta. Inclou l'estructura de tot el conjunt del taulell (a dues altures), juntament amb els revestiments i pintures d'acabat, encaixos i tots els elements necessaris per a deixar l'element acabat i en funcionament. S'inclou també els accessoris (caixa passacables, safata, etc.) i execució de forats per integrar el pas de les instal·lacions.	5.145,00 €
			Sense descomposició	5.145,00 €
P- 24	XPA0SS00	pa	Partida alçada a justificar per la Seguretat i Salut de l'obra en base a l'Estudi de Seguretat i Salut, incloent la redacció del Pla de Seguretat i Salut en el cas que correspongui, gestió d'avís previ i obertura del centre de treball prèviament a l'inici de les obres, coordinació d'industrials, instal·lació d'elements de protecció col·lectiva, equips de protecció individual, instal·lacions d'higiene i benestar, tallers, emmagatzematge de material i eines. Inclou part proporcional de formació de personal en matèria de seguretat i salut laboral, revisions mèdiques, tràmits i custòdia de documents en la ubicació de l'obra	950,00 €
			Sense descomposició	950,00 €
P- 25	Z100-0000	m2	Subministrament i instal·lació de persiana alacantina de fusta, color segons la documentació gràfica adjunta	94,50 €
			Sense descomposició	94,50 €
P- 26	Z200-0000	m	Llum lineal en alumini de color negre, suspès	220,50 €

QUADRE DE PREUS NÚMERO 2

Data: 10/03/25

Pàg.: 4

PRESSUPOST

Data: 10/03/25

Pàg.: 1

Obra	01	Presupuesto MERCAT DE SARRIÀ
Capítol	01	PUNT DE SERVEI A DOMICILI
Títol 3	P2	DEMOLICIONS, ENDERROCS, ...
Títol 3 (1)	14	DESMUNTATGES O ENDERROCS D'ELEMENTS DE CONSTRUCCIÓ

NUM. CODI	UA	DESCRIPCIÓ	PREU	AMIDAMENT	IMPORT
1 P2000-0000	u	Desmuntatge de tancament metàl·lic enrotllable de més de 6m2 de superfície, amb mitjans manuals, sense deteriorar els elements constructius als quals està subjecte, i càrrega manual sobre camió o contenidor. (P - 7)	294,00	1,000	294,00
2 P2000-0001	u	Desmuntatge de rètol mural de fins a 3m2 de superfície, situat a damunt de la parada, amb mitjans manuals, sense deteriorar els elements constructius als quals està subjectat, i càrrega manual sobre camió o contenidor. (P - 8)	241,50	1,000	241,50
3 E2R540H0	m3	Transport de residus inerts o no especials a instal·lació autoritzada de gestió de residus, amb contenidor de 8 m3 de capacitat (P - 1)	17,34	8,100	140,45
4 E2RA61H0	m3	Deposició controlada a centre de reciclatge de residus de formigó inerts amb una densitat 1,45 t/m3, procedents de construcció o demolició, amb codi 170101 segons la Llista Europea de Residus (ORDEN MAM/304/2002) (P - 2)	11,02	8,100	89,26
5 P2143-4RQZ	m3	Enderroc de solera de formigó en massa, amb compressor i càrrega manual i mecànica de runa sobre camió o contenidor (P - 10)	609,89	0,150	91,48
6 P2000-0002	u	Formació rampa al nou punt de servei a domicili, de dimensions segons documentació gràfica adjunta. Acabat formigó lliscat. Deixar la unitat d'obra acabada i en funcionament. (P - 9)	300,00	1,000	300,00

TOTAL Títol 3 (1) 01.01.P2.14 1.156,69

Obra	01	Presupuesto MERCAT DE SARRIÀ
Capítol	01	PUNT DE SERVEI A DOMICILI
Títol 3	P2	DEMOLICIONS, ENDERROCS, ...
Títol 3 (1)	1Q	DESMUNTATGES O ENDERROCS D'EQUIPAMENTS

NUM. CODI	UA	DESCRIPCIÓ	PREU	AMIDAMENT	IMPORT
1 P21Q1-HBNC	u	Desmuntatge d'element d'equipament fix o mòbil, de 2000 kg de pes, com a màxim i a una alçària de 25 m, com a màxim, amb mitjans manuals i mecànics i aplec de materials per a la seva reutilització, sense incloure embalatges (P - 13)	173,13	2,000	346,26

TOTAL Títol 3 (1) 01.01.P2.1Q 346,26

Obra	01	Presupuesto MERCAT DE SARRIÀ
Capítol	01	PUNT DE SERVEI A DOMICILI
Títol 3	P8	REVESTIMENTS
Títol 3 (1)	89	PINTATS

NUM. CODI	UA	DESCRIPCIÓ	PREU	AMIDAMENT	IMPORT
1 P89I-4V8R	m2	Pintat de parament horitzontal de guix, amb pintura plàstica amb acabat llis, amb una capa segelladora i dues d'acabat. Color segons documentació gràfica i indicacions de la propietat. (P - 15)	6,22	10,450	65,00
2 P89Z-0000	m2	Aplicació manual de dues mans de pintura epoxi, color a escollir, acabat mat, textura llisa, la primera mà diluïda amb un 10% d'aigua i la següent sense diluir, (rendiment: 0,18 kg/m² cada mà); sobre paviment preexistent. Color segons documentació gràfica i indicacions de la propietat. (P -	17,13	7,400	126,76

PRESSUPOST

Data: 10/03/25

Pàg.: 2

3	P89Z-0001	m2	16) Pintat sobre parament ceràmic preexistent, color a escollir. Color segons documentació gràfica i indicacions de la propietat. (P - 17)	16,01	18,774	300,57
---	-----------	----	--	-------	--------	--------

TOTAL Título 3 (1) 01.01.P8.89 492,33

Obra	01	Presupuesto MERCAT DE SARRIÀ
Capítulo	01	PUNT DE SERVEI A DOMICILI
Título 3	P8	REVESTIMENTS
Título 3 (1)	ZZ	DECORATIUS

NUM. CODI	UA	DESCRIPCIÓ	PREU	AMIDAMENT	IMPORT	
1	P8ZZ-0000	1	Rètol amb suport d'alumini lacat per a senyalització de local, amb les lletres/números adherides al suport. Color i disseny a determinar per la DF. Dimensions 4,25x0,50m (P - 18)	525,00	1,000	525,00

TOTAL Título 3 (1) 01.01.P8.ZZ 525,00

Obra	01	Presupuesto MERCAT DE SARRIÀ
Capítulo	01	PUNT DE SERVEI A DOMICILI
Título 3	Z1	FUSTERIA I SERRALLERIA

NUM. CODI	UA	DESCRIPCIÓ	PREU	AMIDAMENT	IMPORT	
1	PQ00-0000	1	Subministrament i col·locació de nou mostrador fet a mida segons indicacions de la documentació gràfica adjunta. Inclou l'estructura de tot el conjunt del taulell (a dues altures), juntament amb els revestiments i pintures d'acabat, encaixos i tots els elements necessaris per a deixar l'element acabat i en funcionament. S'inclou també els accessoris (caixa passacables, safata, etc.) i execució de forats per integrar el pas de les instal·lacions. (P - 23)	5.145,00	1,000	5.145,00
2	E8655401	m	Formació de rètol, d'entre 60 i 70 cm d'alçada, amb lletres corporees de metacrilat color, de 16 mm de gruix, col·locades adherides sobre tauler aglomerat de fibres de fusta i resines sintètiques d'alta densitat de 16 mm de gruix, acabat amb melamina a les 2 cares (P - 3)	206,47	4,300	887,82
3	EAVT5401	m2	Cortina enrollable de teixit de fibra de vidre i recobrint de PVC, amb sistema d'accionament elèctric i guia d'alumini, col·locada amb fixacions mecàniques (P - 4)	139,25	9,675	1.347,24
4	Z100-0000	m2	Subministrament i instal·lació de persiana alacantina de fusta, color segons la documentació gràfica adjunta (P - 25)	94,50	10,290	972,41

TOTAL Título 3 01.01.Z1 8.352,47

Obra	01	Presupuesto MERCAT DE SARRIÀ
Capítulo	01	PUNT DE SERVEI A DOMICILI
Título 3	Z2	INSTAL·LACIONS

NUM. CODI	UA	DESCRIPCIÓ	PREU	AMIDAMENT	IMPORT	
1	EP4A5401	m	Instal·lació de fibra òptica per a escomesa de parades, amb cable de 2 fibres del tipus monomode 9/125, estructura interior multitub (estructura ajustada), protecció interior de fibra de vidre, amb coberta de poliolefina, de baixa emissió de fums i opacitat reduïda i no propagador de la flama segons UNE-EN 60332-1-2, instal·lat (P - 6)	3,93	75,000	294,75
2	EH2LHIDD	u	Projector orientable encastable tipus Hidden de Arkoslight, color blanc texturat, amb leds amb una vida útil de 60000 h, de forma circular, de 17 W de potència, 3000 o 4000 K, flux lluminós de 2140 Lm i eficàcia	189,00	3,000	567,00

PRESSUPOST

Data: 10/03/25

Pàg.: 3

		lluminosa del 90%, amb equip elèctric no regulable, cos d'alumini i grau de protecció IP20, col·locat encastat en fals sostre (P - 5)				
3	Z200-0000	m	Llum lineal en alumini de color negre, suspès (P - 26)	220,50	3,000	661,50
4	PG00-0001	u	Partida alçada per unitat de modificació de la instal·lació elèctrica existent i preparació de la instal·lació elèctrica final segons documentació gràfica adjunta. Inclou el subministrament i la instal·lació de les bases d'endoll, punts de llum indicats i demés detalls indicats a la documentació gràfica adjunta. (P - 21)	934,50	1,000	934,50

TOTAL	Título 3	01.01.Z2	2.457,75
--------------	-----------------	-----------------	-----------------

Obra	01	Presupuesto MERCAT DE SARRIÀ
Capítol	02	PARADES SENSE SERVEI
Título 3	P2	DEMOLICIONS, ENDERROCS, ...
Título 3 (1)	14	DESMUNTATGES O ENDERROCS D'ELEMENTS DE CONSTRUCCIÓ

NUM. CODI	UA	DESCRIPCIÓ	PREU	AMIDAMENT	IMPORT	
1	E2R540H0	m3	Transport de residus inerts o no especials a instal·lació autoritzada de gestió de residus, amb contenidor de 8 m3 de capacitat (P - 1)	17,34	8,100	140,45
2	E2RA61H0	m3	Deposició controlada a centre de reciclatge de residus de formigó inerts amb una densitat 1,45 t/m3, procedents de construcció o demolició, amb codi 170101 segons la Llista Europea de Residus (ORDEN MAM/304/2002) (P - 2)	11,02	8,100	89,26
3	P2143-4RQZ	m3	Enderroc de solera de formigó en massa, amb compressor i càrrega manual i mecànica de runa sobre camió o contenidor (P - 10)	609,89	0,450	274,45
4	P214T-0000	m2	Enderroc d'envà de guix laminat de 10 a 15 cm de gruix, amb mitjans manuals i càrrega manual de runa sobre camió o contenidor (P - 11)	6,87	5,063	34,78
5	P2000-0000	u	Desmuntatge de tancament metàl·lic enrotllable de més de 6m2 de superfície, amb mitjans manuals, sense deteriorar els elements constructius als quals està subjecte, i càrrega manual sobre camió o contenidor. (P - 7)	294,00	1,000	294,00

TOTAL	Título 3 (1)	01.02.P2.14	832,94
--------------	---------------------	--------------------	---------------

Obra	01	Presupuesto MERCAT DE SARRIÀ
Capítol	02	PARADES SENSE SERVEI
Título 3	P2	DEMOLICIONS, ENDERROCS, ...
Título 3 (1)	1Q	DESMUNTATGES O ENDERROCS D'EQUIPAMENTS

NUM. CODI	UA	DESCRIPCIÓ	PREU	AMIDAMENT	IMPORT	
1	P21Q1-HBNB	u	Desmuntatge d'element d'equipament fix o mòbil, de 500 kg de pes, com a màxim i a una alçària de 5 m, com a màxim, amb mitjans manuals i mecànics i aplec de materials per a la seva reutilització, sense incloure embalatges (P - 12)	107,24	3,000	321,72
2	P21Q1-HBNC	u	Desmuntatge d'element d'equipament fix o mòbil, de 2000 kg de pes, com a màxim i a una alçària de 25 m, com a màxim, amb mitjans manuals i mecànics i aplec de materials per a la seva reutilització, sense incloure embalatges (P - 13)	173,13	1,000	173,13

TOTAL	Título 3 (1)	01.02.P2.1Q	494,85
--------------	---------------------	--------------------	---------------

Obra	01	Presupuesto MERCAT DE SARRIÀ
Capítol	02	PARADES SENSE SERVEI
Título 3	P6	TANCAMENTS I DIVISÒRIES

PRESSUPOST

Data: 10/03/25

Pàg.: 4

NUM. CODI	UA	DESCRIPCIÓ	PREU	AMIDAMENT	IMPORT
1 P653-8IL3	m2	Envà de plaques de guix laminat format per estructura senzilla normal amb perfil·leria de planxa d'acer galvanitzat, amb un gruix total de l'envà de 78 mm, muntants cada 400 mm de 48 mm d'amplària i canals de 48 mm d'amplària, 1 placa estàndard (A) de 15 mm de gruix en cada cara, fixades mecànicament (P - 14)	42,61	17,775	757,39

TOTAL Título 3 01.02.P6 757,39

Obra	01	Presupuesto MERCAT DE SARRIÀ
Capítulo	02	PARADES SENSE SERVEI
Título 3	P8	REVESTIMENTS
Título 3 (1)	ZZ	DECORATIUS

NUM. CODI	UA	DESCRIPCIÓ	PREU	AMIDAMENT	IMPORT
1 P8ZZ-0001	m2	Revestiment mural de vinil decoratiu, imprès en gran format, impressió per a interior d'alta durabilitat i resistència. S'inclou la producció, el subministrament i el muntatge. El disseny serà facilitat per la DF. (P - 19)	53,17	24,555	1.305,59

TOTAL Título 3 (1) 01.02.P8.ZZ 1.305,59

Obra	01	Presupuesto MERCAT DE SARRIÀ
Capítulo	02	PARADES SENSE SERVEI
Título 3	P9	PAVIMENTS

NUM. CODI	UA	DESCRIPCIÓ	PREU	AMIDAMENT	IMPORT
1 P9C2-D4L3	m2	Paviment de terratzo llis de gra petit, de 40x40 cm, preu alt, col·locat a truc de maceta amb morter de ciment 1:6, sobre capa de sorra de 2 cm de gruix, per a ús interior intens (P - 20)	80,92	2,250	182,07

TOTAL Título 3 01.02.P9 182,07

Obra	01	Presupuesto MERCAT DE SARRIÀ
Capítulo	02	PARADES SENSE SERVEI
Título 3	Z1	FUSTERIA I SERRALLERIA

NUM. CODI	UA	DESCRIPCIÓ	PREU	AMIDAMENT	IMPORT
1 E8655401	m	Formació de rètol, d'entre 60 i 70 cm d'alçada, amb lletres corporees de metacrilat color, de 16 mm de gruix, col·locades adherides sobre tauler aglomerat de fibres de fusta i resines sintètiques d'alta densitat de 16 mm de gruix, acabat amb melamina a les 2 cares (P - 3)	206,47	13,600	2.807,99

TOTAL Título 3 01.02.Z1 2.807,99

Obra	01	Presupuesto MERCAT DE SARRIÀ
Capítulo	02	PARADES SENSE SERVEI
Título 3	Z2	INSTAL·LACIONS

NUM. CODI	UA	DESCRIPCIÓ	PREU	AMIDAMENT	IMPORT
1 PG00-0002	u	Partida alçada per unitat de modificació de la instal·lació elèctrica existent. (P - 22)	525,00	1,000	525,00

PRESSUPOST

Data: 10/03/25

Pàg.: 5

TOTAL	Título 3	01.02.Z2			525,00	
Obra	01	Presupuesto MERCAT DE SARRIÀ				
Capítulo	SS	SEGURETAT I SALUT				
NUM. CODI	UA	DESCRIPCIÓ	PREU	AMIDAMENT	IMPORT	
1	XPA0SS00	pa	Partida alçada a justificar per la Seguretat i Salut de l'obra en base a l'Estudi de Seguretat i Salut, incloent la redacció del Pla de Seguretat i Salut en el cas que correspongui, gestió d'avís previ i obertura del centre de treball prèviament a l'inici de les obres, coordinació d'industrials, instal·lació d'elements de protecció col·lectiva, equips de protecció individual, instal·lacions d'higiene i benestar, tallers, emmagatzematge de material i eines. Inclou part proporcional de formació de personal en matèria de seguretat i salut laboral, revisions mèdiques, tràmits i custòdia de documents en la ubicació de l'obra (P - 24)	950,00	1,000	950,00
TOTAL	Capítulo	01.SS			950,00	

RESUM DE PRESSUPOST

Data: 10/03/25

Pàg.: 1

NIVELL 2 : Capítulo			Import
Capítulo	01.01	PUNT DE SERVEI A DOMICILI	13.330,50
Capítulo	01.02	PARADES SENSE SERVEI	6.905,83
Capítulo	01.SS	SEGURETAT I SALUT	950,00
Obra	01	Presupuesto MERCAT DE SARRIÀ	21.186,33
			21.186,33

NIVELL 1 : Obra			Import
Obra	01	Presupuesto MERCAT DE SARRIÀ	21.186,33
			21.186,33

PRESSUPOST D'EXECUCIÓ PER CONTRACTE

Pàg. 1

PRESSUPOST D'EXECUCIÓ MATERIAL.....	21.186,33
13 % Despeses generals SOBRE 21.186,33.....	2.754,22
6 % Benefici industrial SOBRE 21.186,33.....	1.271,18
Subtotal	25.211,73
21 % IVA SOBRE 25.211,73.....	5.294,46
TOTAL PRESSUPOST PER CONTRACTE	€ 30.506,19

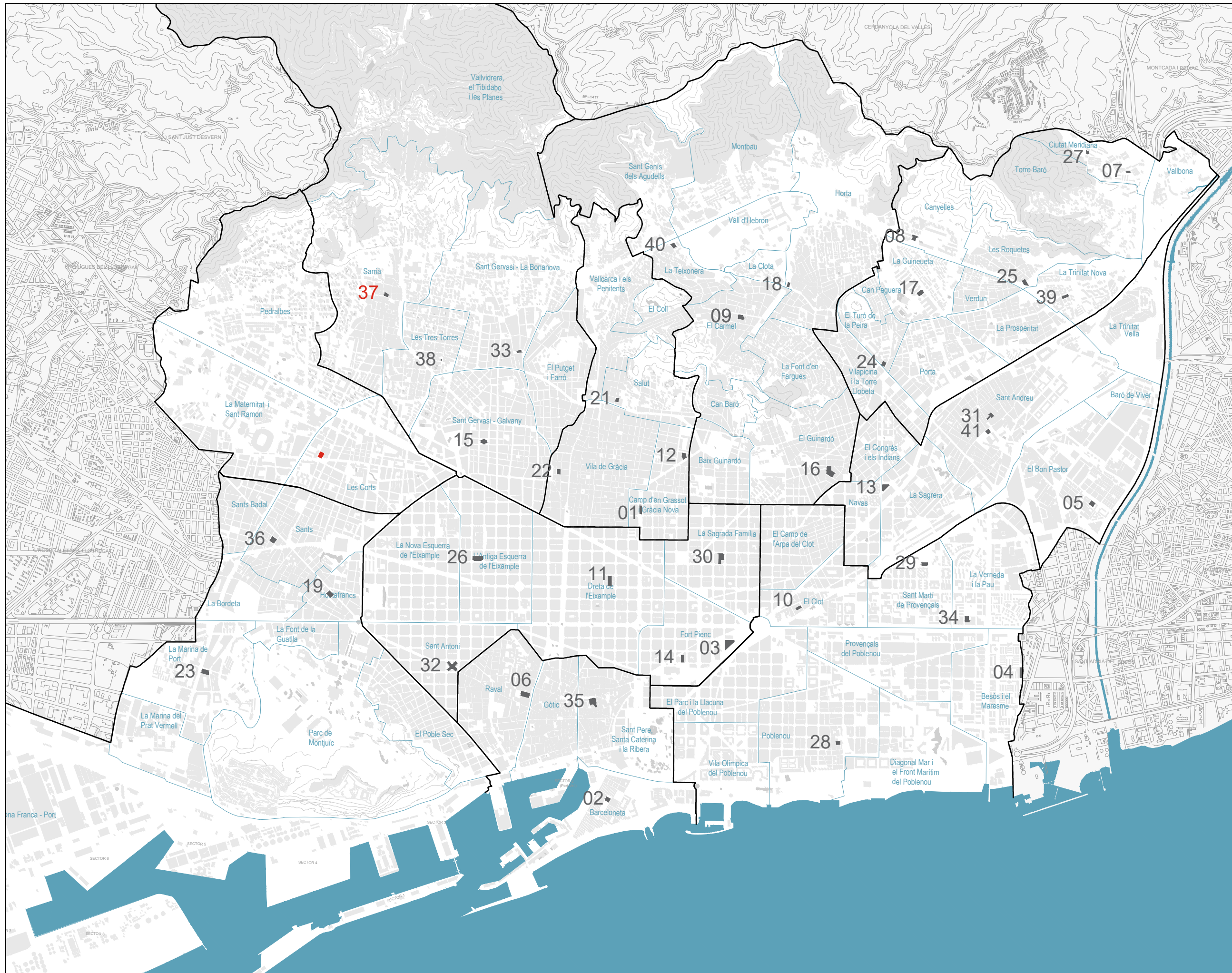
Aquest pressupost d'execució per contracte puja a

(TRENTA MIL CINQ-CENTS SIS EUROS AMB DINOUS CÈNTIMS)



Annex II Documentació gràfica

- DG 01 Situació
- DG 02 Estat actual
- DG 03 Proposta
- DG 04 Enderroc/Obra
- DG 05 Acabats
- DG 06 Punt servei domicili
- DG 07 Instal·lacions
- DG 08 Moble



- 01 // Mercat de l'Abaceria
- 02 // Mercat de la Barceloneta
- 03 // Mercat de Bellcaire
- 04 // Mercat del Besòs
- 05 // Mercat del Bon Pastor
- 06 // Mercat de la Boqueria
- 07 // Mercat de Ciutat Meridiana
- 08 // Mercat de Canyelles
- 09 // Mercat del Carmel
- 10 // Mercat del Clot
- 11 // Mercat de la Concepció
- 12 // Mercat de l'Estrella
- 13 // Mercat de Felip II
- 14 // Mercat del Fort Pienc
- 15 // Mercat de Galvany
- 16 // Mercat del Guinardó
- 17 // Mercat de la Guineueta
- 18 // Mercat d'Horta
- 19 // Mercat d'Hostafrancs
- 20 // Mercat de Les Corts
- 21 // Mercat de Lesseps
- 22 // Mercat de la Llibertat
- 23 // Mercat de la Marina
- 24 // Mercat de la Mercè
- 25 // Mercat de Montserrat
- 26 // Mercat del Ninot
- 27 // Mercat de Mare de Déu de Núria
- 28 // Mercat del Poblenou
- 29 // Mercat de Provençals
- 30 // Mercat de la Sagrada Família
- 31 // Mercat de Sant Andreu
- 32 // Mercat de Sant Antoni
- 33 // Mercat de Sant Gervasi
- 34 // Mercat de Sant Martí
- 35 // Mercat de Santa Caterina
- 36 // Mercat de Sants
- 37 // Mercat de Sarrià**
- 38 // Mercat de les Tres Torres
- 39 // Mercat de la Trinitat
- 40 // Mercat de la Vall d'Hebron
- 41 // Seu Intitut Municipal de Mercats de Barcelona (IMMB)



MERCAT DE SARRIÀ

Districte 5 // SARRIÀ - SANT GERVASI

Psg de la Reina Elisenda de Montcada 8
08034, Barcelona



ESTAT ACTUAL_ E 1/100



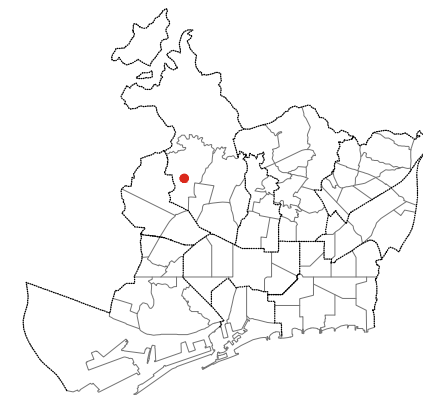
MERCAT DE SARRIÀ

Districte 5 // SARRIÀ - SANT GERVASI

Psg de la Reina Elisenda de Montcada 8
08034, Barcelona



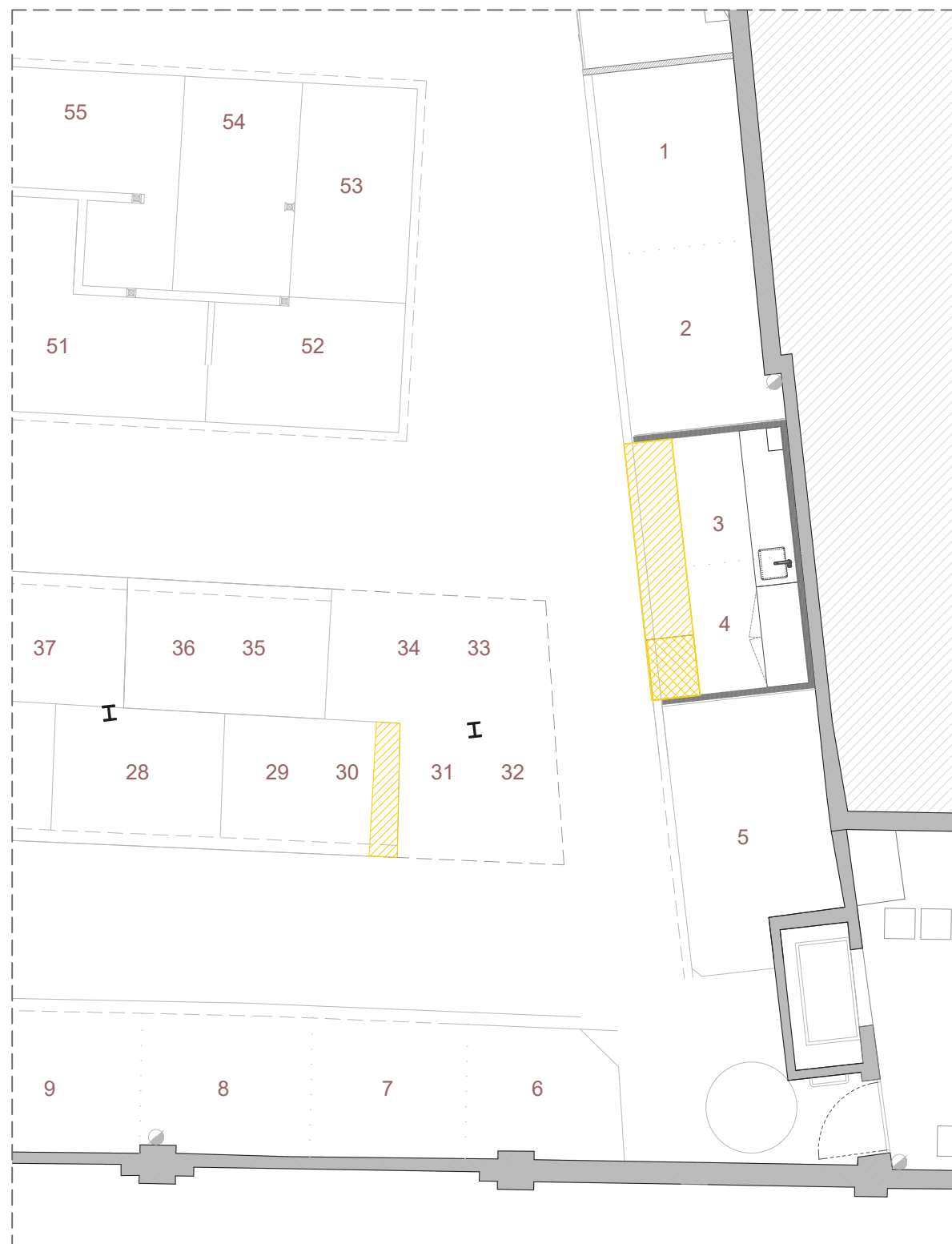
PROPOSTA D'ACTUACIÓ_ E 1/100



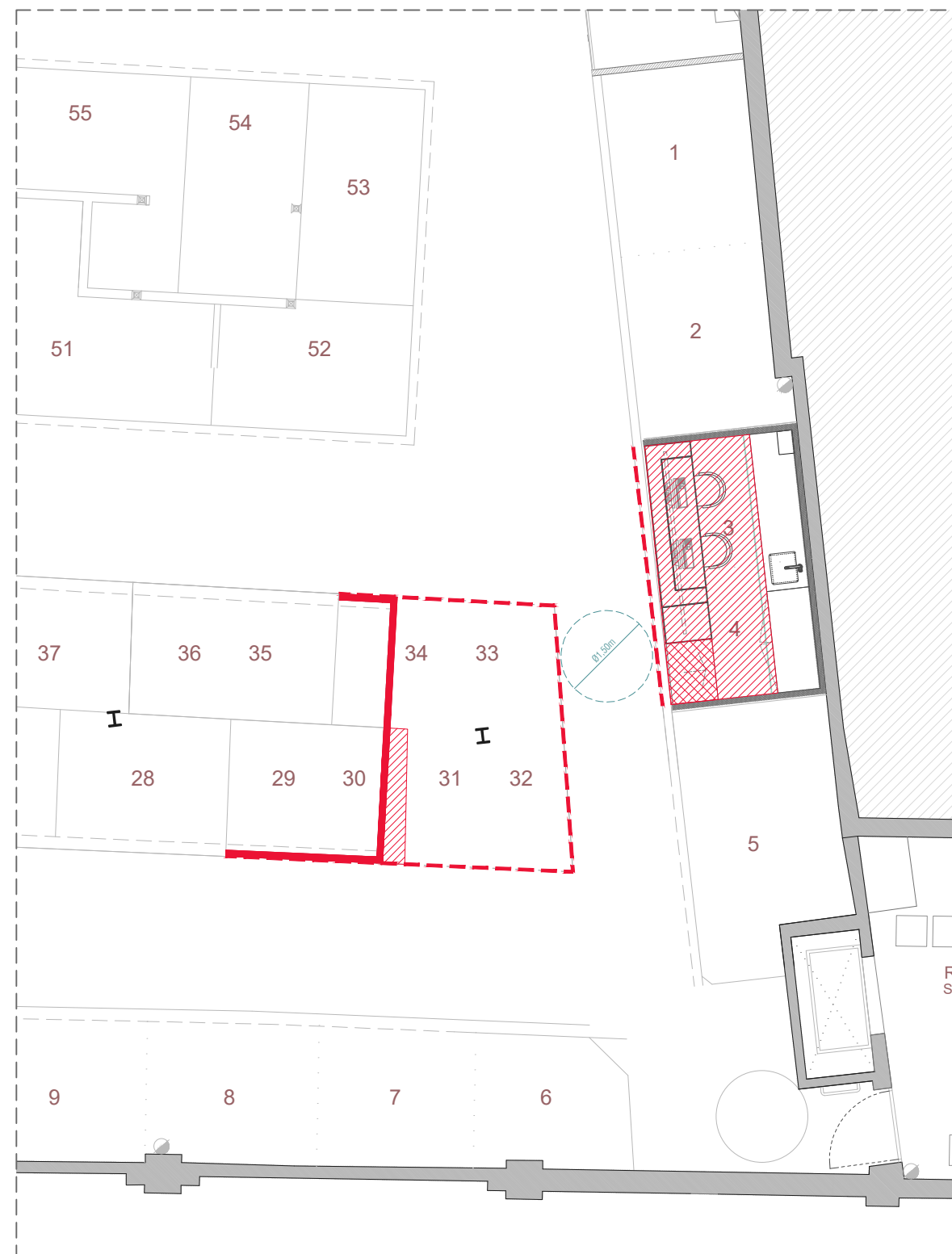
MERCAT DE SARRIÀ

Districte 5 // SARRIÀ - SANT GERVASI

Psg de la Reina Elisenda de Montcada 8
08034, Barcelona



ENDERROC_E 1/100



OBRA NOVA_E 1/100

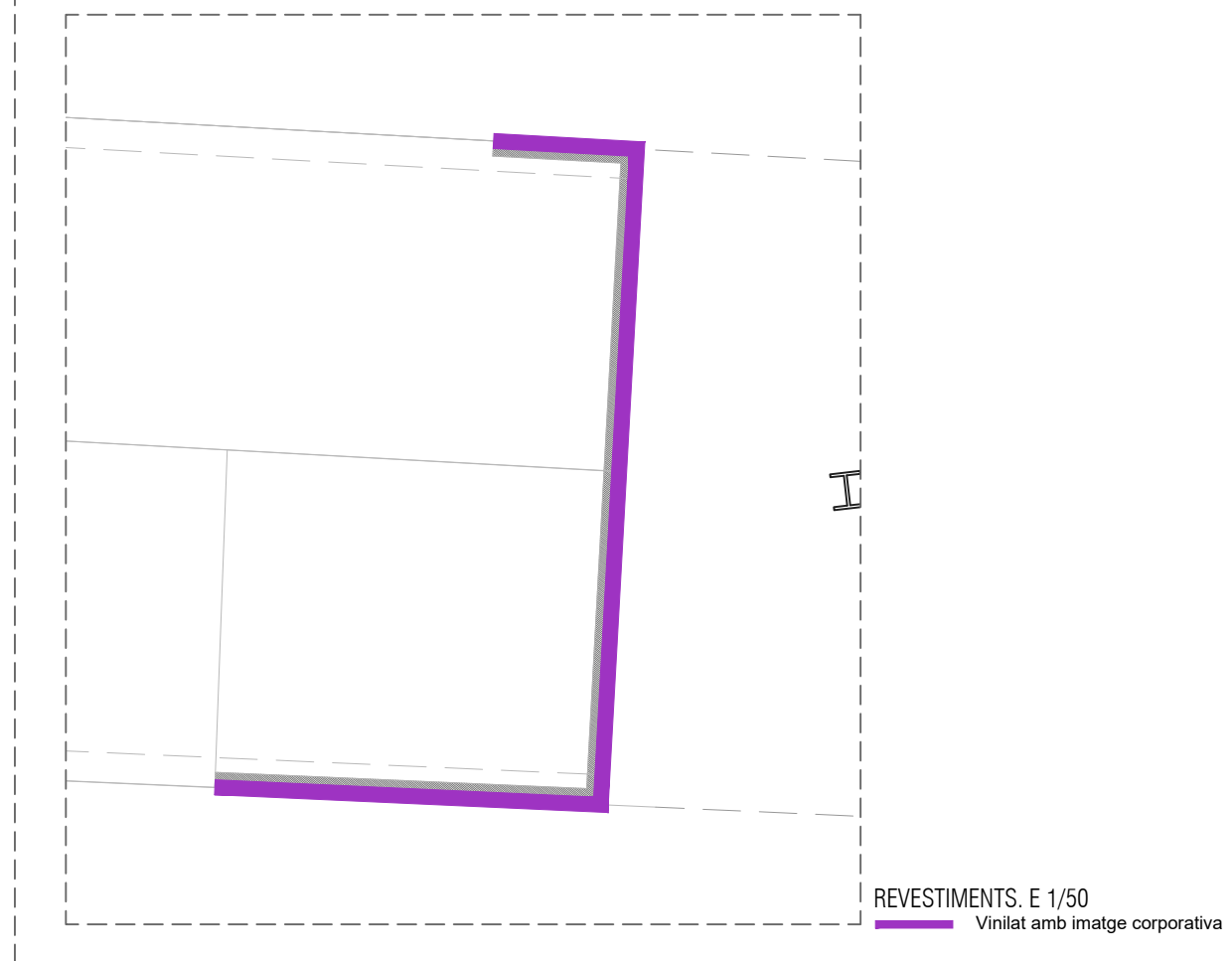
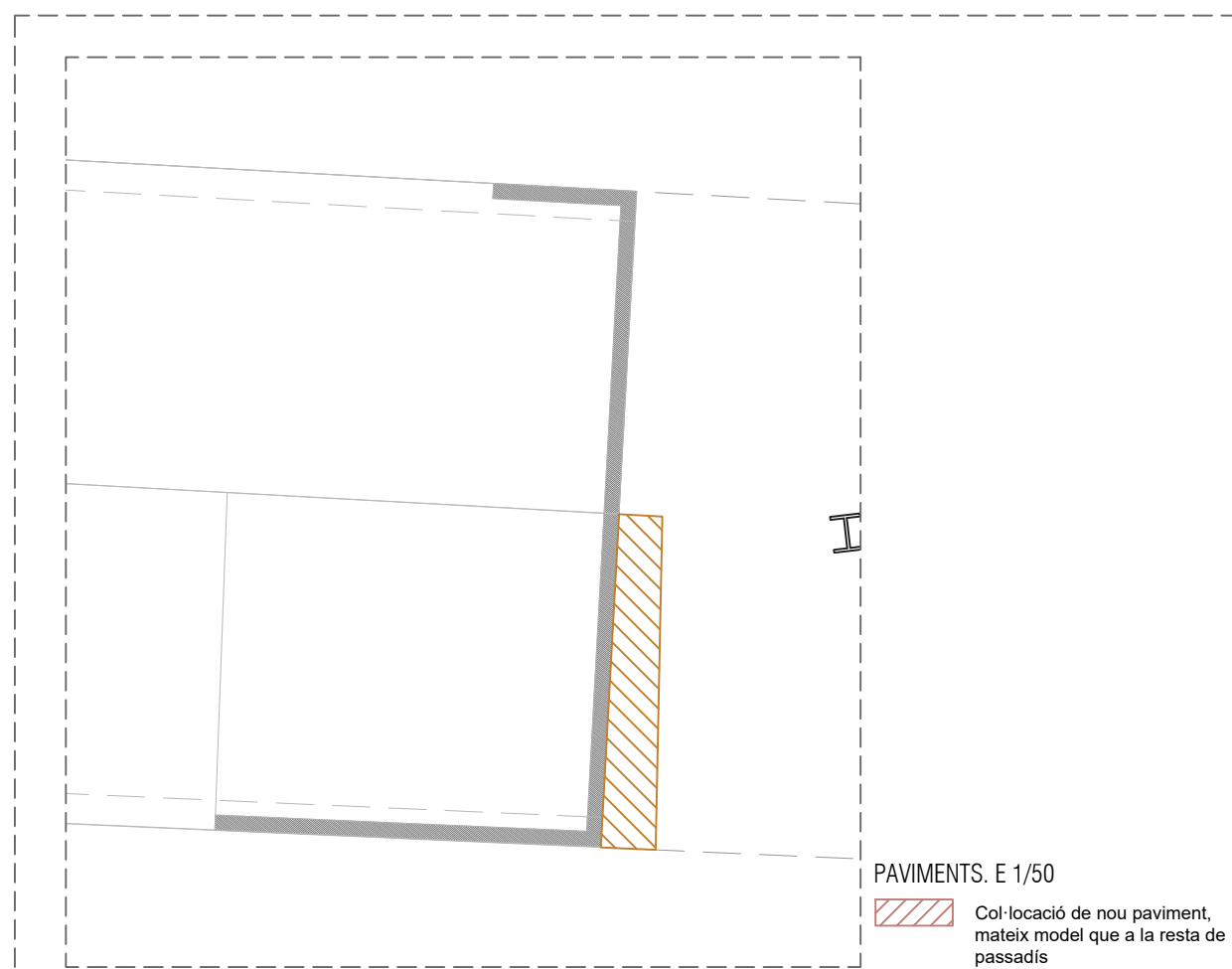
-  Enderrocs
-  Obra nova



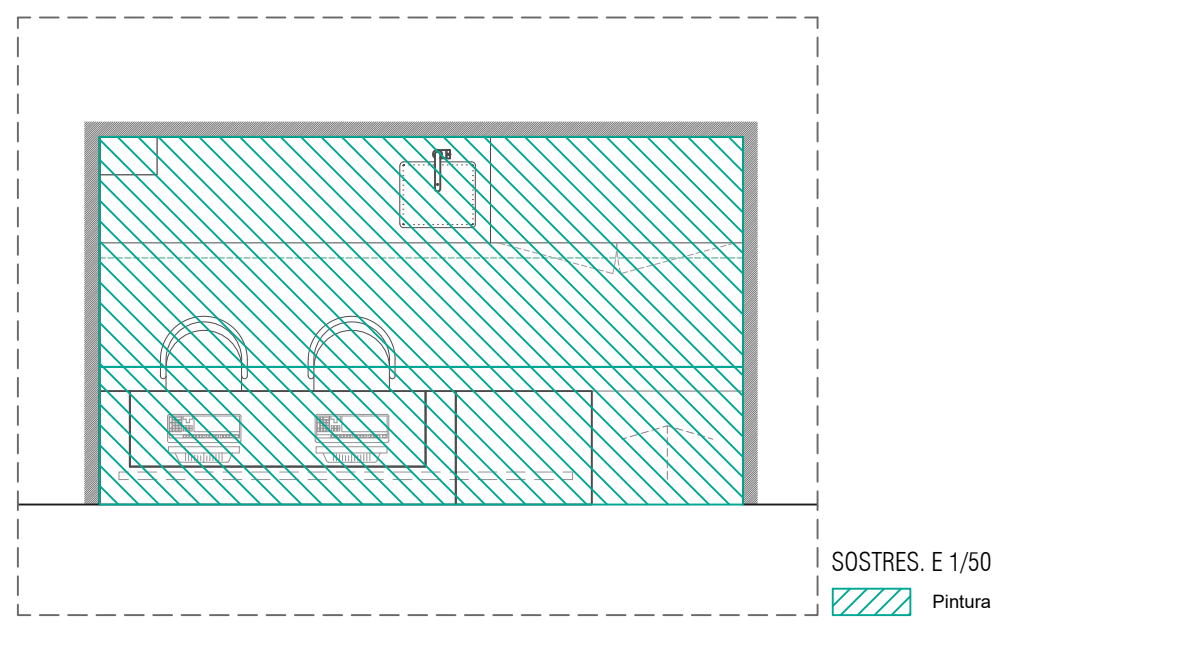
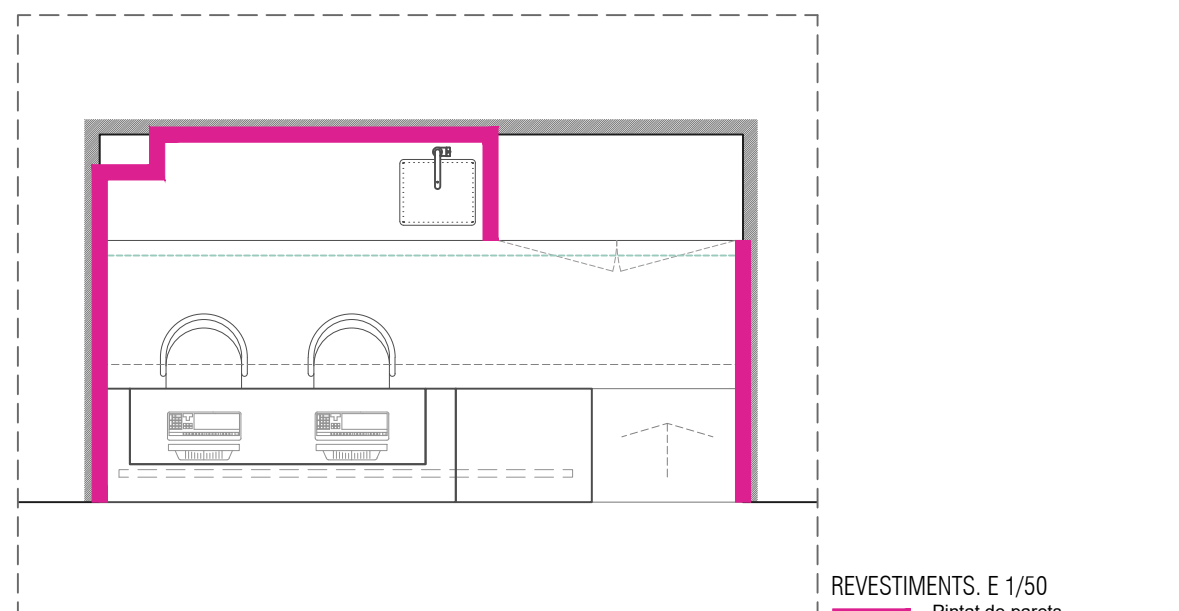
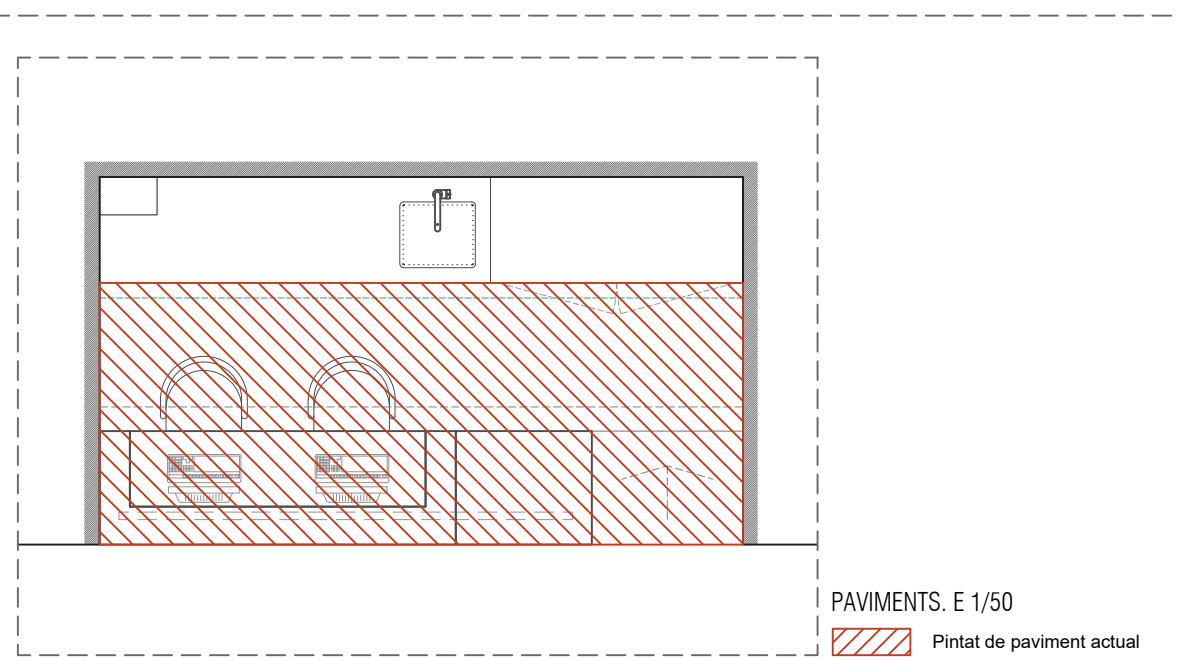
MERCAT DE SARRIÀ

Districte 5 // SARRIÀ - SANT GERVASI

Psg de la Reina Elisenda de Montcada 8
08034, Barcelona



DEFINICIÓ ACABATS TANCAMENT PARADES



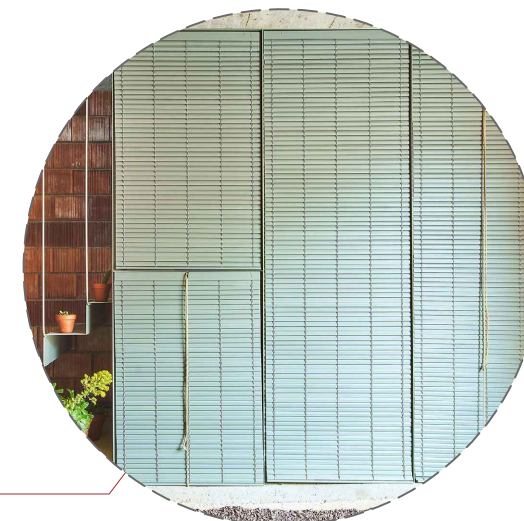
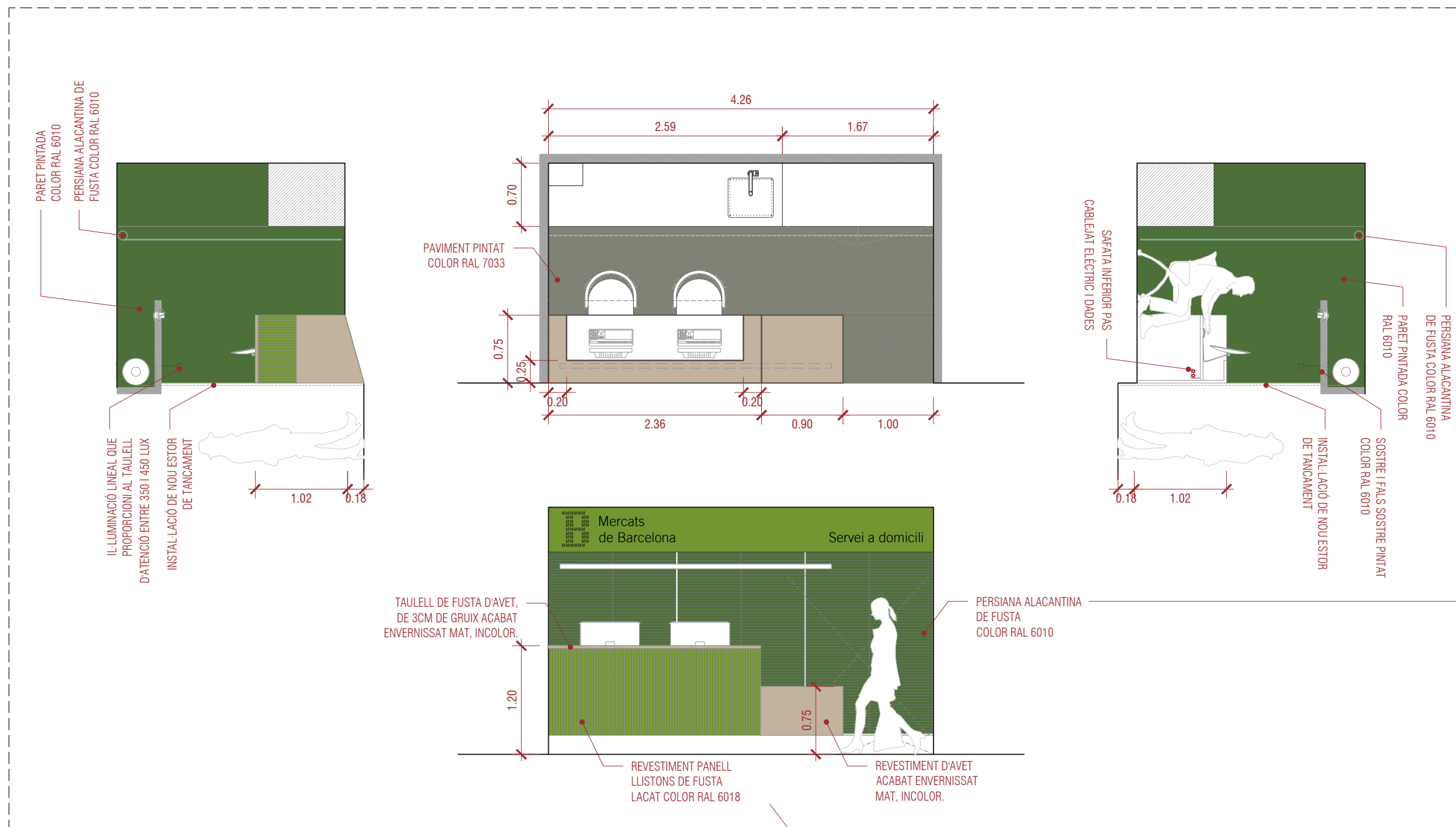
DEFINICIÓ ACABATS NOU PUNT DE SERVEI A DOMICILI



MERCAT DE SARRIÀ

Districte 5 // SARRIÀ - SANT GERVASI

Psg de la Reina Elisenda de Montcada 8
08034, Barcelona

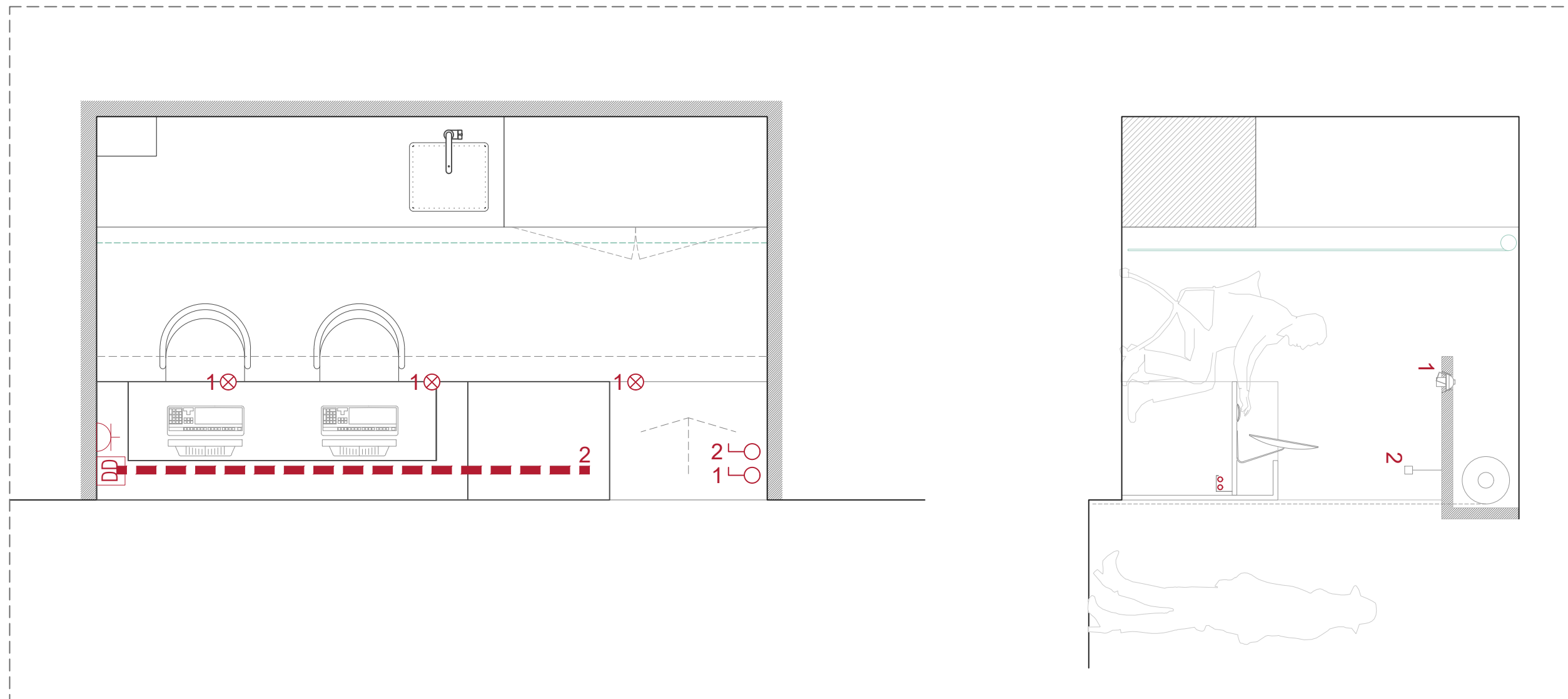




MERCAT DE SARRIÀ

Districte 5 // SARRIÀ - SANT GERVASI

Psg de la Reina Elisenda de Montcada 8
08034, Barcelona

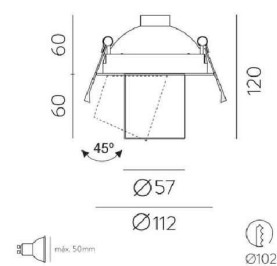


IL·LUMINACIO _ E. 1/30

①



- Focus empotrable de sostre, orientable.
- Bombeta GU10 6.5W 60° 3000K 230V 720LM



②



- Llum lineal de sostre. Metàl·lica de color negre i d'alçada ajustable. Longitud: 3m.
- Temperatura de la llum: blanca càlida
- Ha de proporcionar sobre el taulell d'atenció entre 350 i 450 lux



- Interruptor doble, color negre mat
- Bases d'endolls, color negre mat.

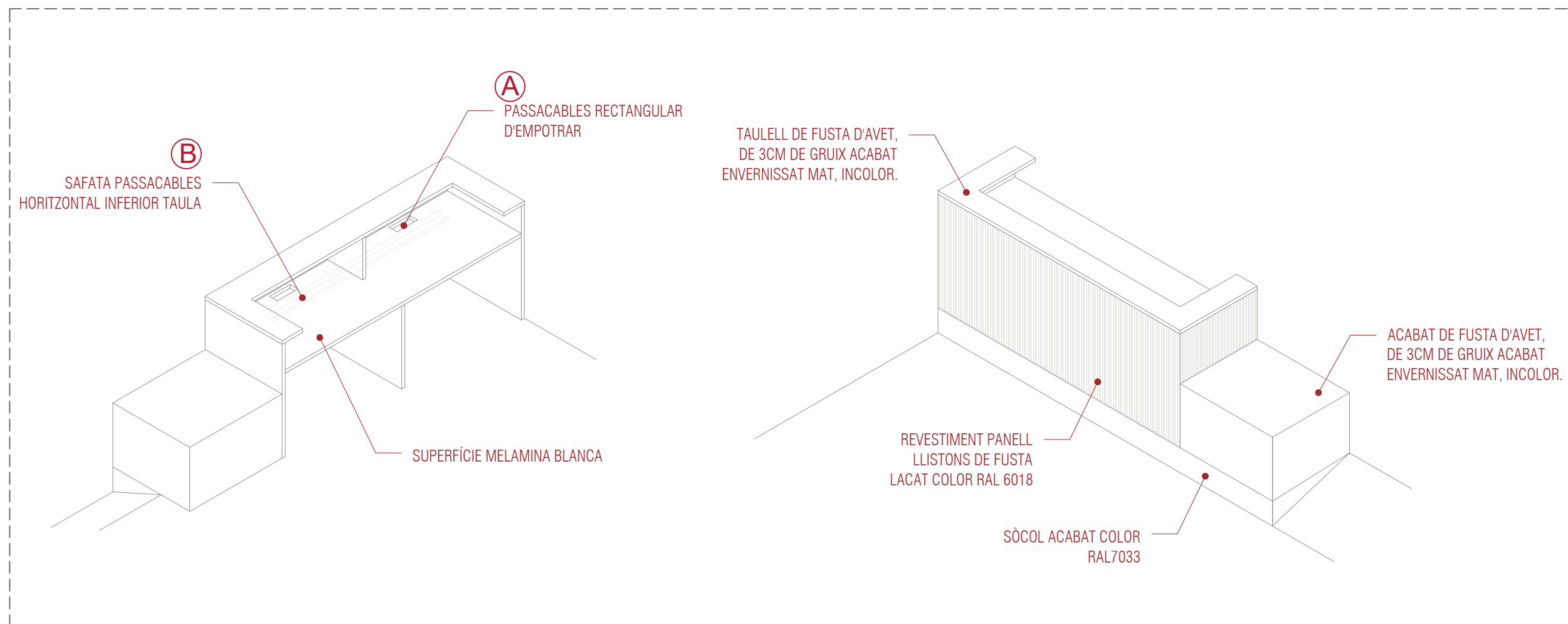
- ⊕ Endoll
- DD Connexió dades
- ⊗ Downlight encastat a fals sostre, orientable
- ⊕ Interruptor



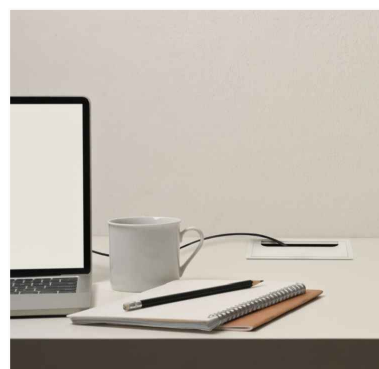
MERCAT DE SARRIÀ

Districte 5 // SARRIÀ - SANT GERVASI

Psg de la Reina Elisenda de Montcada 8
08034, Barcelona



VISTES DEL MOSTRADOR



A Passacables rectangular per empotrar en la superfície d'escriptori. D'alumini, color blanc, amb tapa abatible. Dimensions aproximades 150 x 70mm

B Safata metàl·lica passacables. Subjecció directa a la part inferior de la taula.





**Ajuntament
de Barcelona**

Institut Municipal de Mercats de Barcelona

Direcció d'obres i manteniment

C/ Gran de Sant Andreu 200

08030 Barcelona

Telèfon: 93 4132875

www.bcn.cat/mercats

Annex III Fotografies



Vistes de l'actual punt de servei a domicili





Ubicació del futur punt de servei a domicili





Vista de la parada en desús i espai a unificar