



MEMÒRIA VALORADA PER A LA MODIFICACIÓ DEL VESTÍBUL D'ACCÉS DEL MERCAT DE VALL D'HEBRON

1. Antecedents

El Mercat de Vall d'Hebron, ubicat al passeig de la Vall d'Hebron número 130 de la ciutat de Barcelona, està conformat per una planta baixa, una planta primera i tres plantes soterrani.

A la planta baixa, a nivell de carrer, és on es desenvolupa l'activitat comercial, s'hi ubiquen les parades, l'autoservei i a la façana del passeig de la Vall d'Hebron hi ha cinc locals de venda directa a l'exterior. La planta superior està destinada, una part a les estances d'administració del Mercat (despatx direcció, sala de reunions...etc), i una altra part d'accés independent destinada a sales de màquines i espais tècnics. Pel que fa a les plantes soterrani, la primera planta està destinada en la seva totalitat a magatzems i cambres frigorífiques d'ús específic de cada parada, mentre que les dues inferiors son d'aparcament.

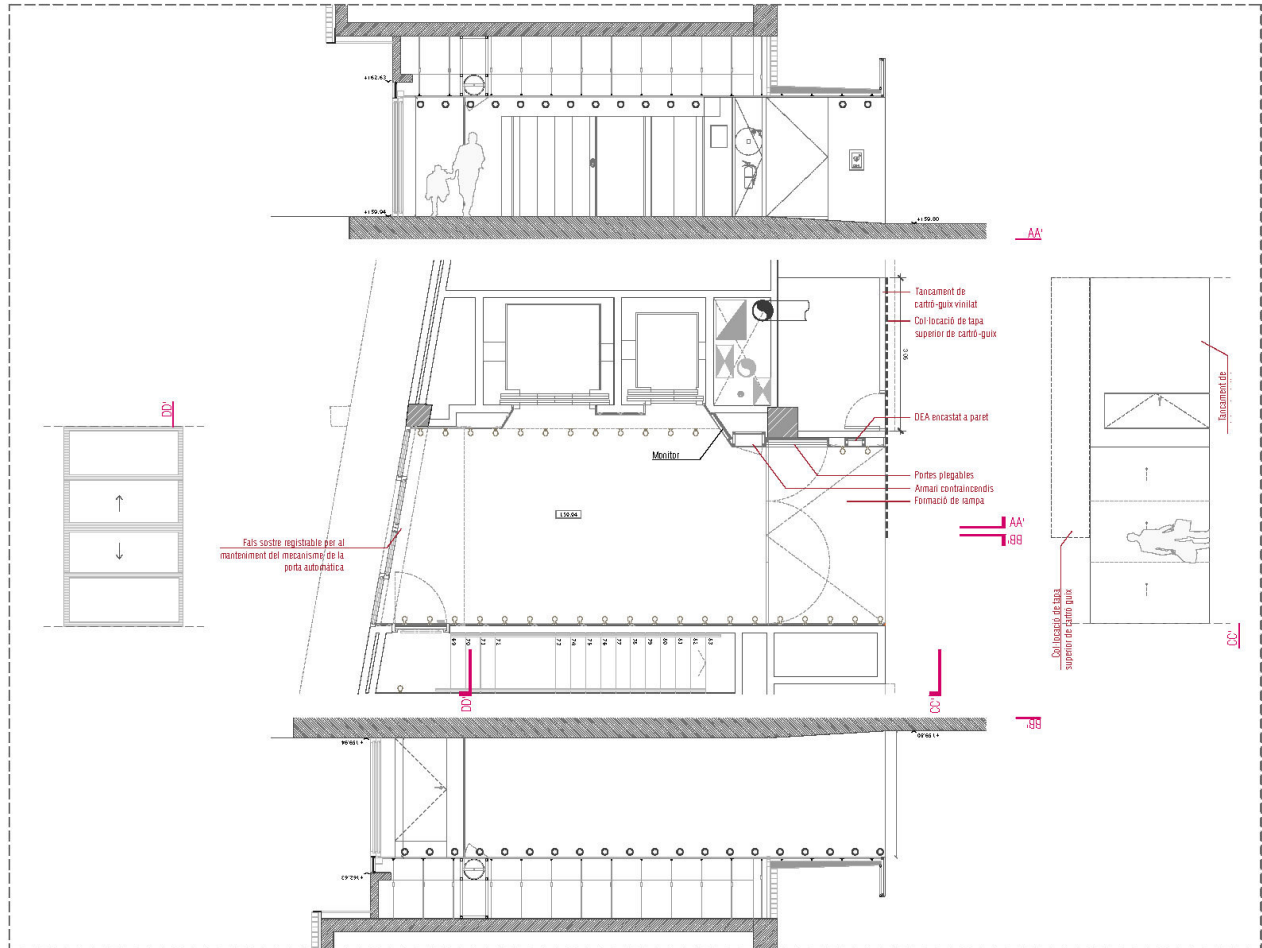
La present actuació es centra al vestíbul de la planta baixa del Mercat de Vall d'Hebron.

2. Objecte de l'encàrrec

El present document té per objecte la definició dels treballs i la seva quantificació econòmica per a la realització de les obres de reforma del vestíbul d'accés del mercat, afectant l'actual vestíbul i un dels establiments del mercat.



Es procedirà a l'enderroc complet de l'interior de l'establiment 53 i s'obrirà el vestíbul cap a aquest establiment, de forma que l'accés a les zones de parades acabi essent més ample.



Principalment, les feines a executar seran:

- Retirada de tot el mobiliari existent, revestiments de paraments, retirada de fals sostres, retirada de rètol existent, repicat de la tarima i retirada de l'actual paviment.
- De la zona de l'actual vestíbul, caldrà eliminar la porta corredissa actual, l'envà que separa el vestíbul de la parada 53 i modificar els tancaments del lateral de l'ascensor (zona armari contra incendis).
- Posteriorment es construirà el nou envà divisor entre l'establiment i el nou vestíbul.
- La parada restant es tancarà amb un panell de cartró guix, incorporant una porta per poder accedir-hi
- A la zona on s'amplia el vestíbul es crearà la continuació de la rampa actual per poder donar accés al mercat, es col·locarà el mateix paviment que l'existent, i el paviment existent es netejarà.



- Es desplaçarà l'armari contra incendis i la caixa de DEA a la nova ubicació indicada als plànols (en l'envà divisòria amb la parada).
- També es realitzarà una porta de tres fulles plegable sobre si mateixa. Tant la porta com el conjunt de l'actuació, seguirà els criteris estètics del conjunt del mercat actual.

S'inclou l'adequació de totes les instal·lacions existents.

Per últim caldrà dissenyar, produir i instal·lar els nous rètols de l'establiment resultant segons els criteris establerts per l'IMMB, així com el vinil que s'emplaçarà a la paret de cartró-guix que tancarà la parada resultant.

3. Termini

El termini d'execució de les obres és de 4 setmanes.

4. Pressupost

El pressupost base de licitació per aquesta contractació és de **20.811,44 €** (21% IVA inclòs).

A l'Annex I es detalla el pressupost, els amidaments, el quadre de preus i el resum del pressupost de la totalitat de l'obra.

5. Documentació Annexa

- Annex I Pressupost detallat de l'obra
- Annex II Documentació gràfica
- Annex III Fotografies.

Barcelona, a data de signatura

Eric Pintor Gonzalez
Director d'Obres i Manteniment
Institut Municipal de Mercats de Barcelona



**Ajuntament
de Barcelona**

Institut Municipal de Mercats de Barcelona

Direcció d'obres i manteniment

C/ Gran de Sant Andreu 200

08030 Barcelona

Telèfon: 93 4132875

www.bcn.cat/mercats

Annex I Pressupost detallat de l'obra

Amidaments
Quadre de preus
Pressupost
Resum pressupost

AMIDAMENTS

Data: 20/02/25

Pàg.: 1

OBRA	01	PRESUPUESTO MERCAT VALL HEBRON
CAPÍTULO	01	VESTÍBUL
TÍTULO 3	P1	TREBALLS PREVIS
TÍTULO 3 (1)	1D	PROTECCIÓ D'ELEMENTS EXISTENTS

NUM.	CODI	UA	DESCRIPCIÓ
------	------	----	------------

1	P1D2-0000	m2	Protecció de paviments de moqueta, fusta, pedra natural o un altre material, a l'interior dels edificis, mitjançant el cobriment amb làmina de plàstic sobre la que es col·loca una capa de cartó arissat fixat lateralment a tot el perímetre, que es mantindrà durant els treballs de rehabilitació o reforma, i posterior retirada de la protecció.
---	-----------	----	--

Num.	Text	Tipus	[C]	[D]	[E]	[F]	TOTAL	Fórmula
1	DESCRIPCIÓ	C	Unidades	Longitud	Ancho	Altura	Total	
2	Portecció dels paviments existents		1,000	29,650			29,650	C#*D#*E#*F#
3	Protecció de les portes dels ascensors i botoneres		2,000		9,000	2,000	36,000	C#*D#*E#*F#
4	DESCRIPCIÓ	C	Unidades	Longitud	Ancho	Altura	Total	
5	Portecció dels paviments existents		1,000	29,650			29,650	C#*D#*E#*F#
6	Protecció de les portes dels ascensors i botoneres		2,000		9,000	2,000	36,000	C#*D#*E#*F#

TOTAL AMIDAMENT **131,300**

2	P1D2-0001	u	Protecció d'ascensor amb taulell de fusta, plàstic i cinta adhesiva, cobrint terra paraments en tota la seva altura, durant els treballs de rehabilitació o reforma, i posterior retirada de la protecció.
---	-----------	---	--

Num.	Text	Tipus	[C]	[D]	[E]	[F]	TOTAL	Fórmula
1	DESCRIPCIÓ	C	Unidades	Longitud	Ancho	Altura	Total	
2	Protecció interior ascensor		2,000				2,000	C#*D#*E#*F#
3	DESCRIPCIÓ	C	Unidades	Longitud	Ancho	Altura	Total	
4	Protecció interior ascensor		2,000				2,000	C#*D#*E#*F#

TOTAL AMIDAMENT **4,000**

OBRA	01	PRESUPUESTO MERCAT VALL HEBRON
CAPÍTULO	01	VESTÍBUL
TÍTULO 3	P2	DEMOLICIONS, ENDERROCS,...
TÍTULO 3 (1)	14	DESMUNTATGES O ENDERROCS D'ELEMENTS DE CONSTRUCCIÓ

NUM.	CODI	UA	DESCRIPCIÓ
------	------	----	------------

1	P2140-H8DU	u	Desmuntatge de fulla de porta interior de fusta de 2 m2 de superfície, com a màxim, amb recuperació de ferramentes, amb mitjans manuals, aplec de material per a la seva reutilització o restauració i carrega de runa sobre camió o contenidor
---	------------	---	---

Num.	Text	Tipus	[C]	[D]	[E]	[F]	TOTAL	Fórmula
1	DESCRIPCIÓ	C	Unidades	Longitud	Ancho	Altura	Total	
2	Porta corredissa accés parada actual		1,000				1,000	C#*D#*E#*F#
3	Porta corredissa tancament vestíbul actual		1,000				1,000	C#*D#*E#*F#

AMIDAMENTS

Data: 20/02/25

Pàg.: 2

TOTAL AMIDAMENT **2,000**

2 P2142-4RMM m2

Arrencada d'enrajolat en parament vertical, amb mitjans manuals i càrrega manual de runa sobre camió o contenidor

Num.	Text	Tipus	[C]	[D]	[E]	[F]	TOTAL	Fórmula
1	DESCRIPCIÓ	C	Unidades	Longitud	Ancho	Altura	Total	
2	Enrajolat parets parada actual		1,000	10,000			10,000	C#*D#*E#*F#

TOTAL AMIDAMENT **10,000**

3 P2143-4RQZ m3

Enderroc de solera de formigó en massa, amb compressor i càrrega manual i mecànica de runa sobre camió o contenidor

Num.	Text	Tipus	[C]	[D]	[E]	[F]	TOTAL	Fórmula
1	DESCRIPCIÓ	C	Unidades	Longitud	Ancho	Altura		
2	Solera sobreelevada parada actual		1,000	4,000			4,000	C#*D#*E#*F#

TOTAL AMIDAMENT **4,000**

4 P2143-4RR2 m2

Arrencada de paviment ceràmic, amb mitjans manuals i càrrega manual de runa sobre camió o contenidor

Num.	Text	Tipus	[C]	[D]	[E]	[F]	TOTAL	Fórmula
1	DESCRIPCIÓ	C	Unidades	Longitud	Ancho	Altura		
2	Arrencada paviment parada actual		1,000	10,900			10,900	C#*D#*E#*F#
3	Arrencada paviment rampa vestíbul actual		1,000	4,000			4,000	C#*D#*E#*F#

TOTAL AMIDAMENT **14,900**

5 P214T-10CXQ m2

Enderroc d'envà de guix laminat fins a 10 cm de gruix, amb mitjans manuals i càrrega manual de runa sobre camió o contenidor

Num.	Text	Tipus	[C]	[D]	[E]	[F]	TOTAL	Fórmula
1	DESCRIPCIÓ	C	Unidades	Longitud	Ancho	Altura	Total	
2	Envà lateral rampa		1,000	2,150		2,500	5,375	C#*D#*E#*F#
3	Envà posterior armaris		1,000	2,000		2,400	4,800	C#*D#*E#*F#

TOTAL AMIDAMENT **10,175**

6 P2143-H8DH m

Arrencada de sòcol de fusta, amb mitjans manuals, selecció de material reutilitzable i càrrega manual de runa sobre camió o contenidor

Num.	Text	Tipus	[C]	[D]	[E]	[F]	TOTAL	Fórmula
1	DESCRIPCIÓ	C	Unidades	Longitud	Ancho	Altura	Total	
2	Arrencada sòcol de tot el vestíbul actual		1,000	18,340			18,340	C#*D#*E#*F#

TOTAL AMIDAMENT **18,340**

7 P2000-0001 u

Desmuntatge de rètol mural de fins a 3m2 de superfície, situat a damunta de la parada, amb mitjans manuals, sense deteriorar els elements constructius als quals està subjectat, i càrrega manual sobre camió o contenedor.

Num.	Text	Tipus	[C]	[D]	[E]	[F]	TOTAL	Fórmula
1	DESCRIPCIÓ	C	Unidades	Longitud	Ancho	Altura		

AMIDAMENTS

Data: 20/02/25

Pàg.: 3

2	Desmuntatge rètol parada actual		1,000				1,000	C#*D#*E#*F#
---	---------------------------------	--	-------	--	--	--	-------	-------------

TOTAL AMIDAMENT 1,000

8 P2000-0000 u Desmuntatge de tancament metàl·lic enrotllable de més de 6m2 de superfície, amb mitjans manuals, sense deteriorar els elements constructius als quals està subjecte, i càrrega manual sobre camió o contenidor.

Num.	Text	Tipus	[C]	[D]	[E]	[F]	TOTAL	Fórmula
1	DESCRIPCIÓ	C	Unidades	Longitud	Ancho	Altura		
2	Desmuntatge persiana parada actual		1,000				1,000	C#*D#*E#*F#

TOTAL AMIDAMENT 1,000

9 E2R540H0 m3 Transport de residus inerts o no especials a instal·lació autoritzada de gestió de residus, amb contenidor de 8 m3 de capacitat

Num.	Text	Tipus	[C]	[D]	[E]	[F]	TOTAL	Fórmula
1	En previsió		10,000				10,000	C#*D#*E#*F#

TOTAL AMIDAMENT 10,000

10 E2RA61H0 m3 Deposició controlada a centre de reciclatge de residus de formigó inerts amb una densitat 1,45 t/m3, procedents de construcció o demolició, amb codi 170101 segons la Llista Europea de Residus (ORDEN MAM/304/2002)

Num.	Text	Tipus	[C]	[D]	[E]	[F]	TOTAL	Fórmula
1	En previsió		10,000				10,000	C#*D#*E#*F#

TOTAL AMIDAMENT 10,000

OBRA 01 PRESUPUESTO MERCAT VALL HEBRON
 CAPÍTULO 01 VESTÍBUL
 TÍTULO 3 P2 DEMOLICIONS, ENDERROCS, ...
 TÍTULO 3 (1) 1Q DESMUNTATGES O ENDERROCS D'EQUIPAMENTS

NUM.	CODI	UA	DESCRIPCIÓ
------	------	----	------------

1 P21Q0-H8EK u Desmuntatge d'element d'equipament fix o mòbil, de 1000 kg de pes, com a màxim i a una alçària de 15 m, com a màxim, amb mitjans manuals i mecànics i aplec de materials per a la seva reutilització, sense incloure embalatges

Num.	Text	Tipus	[C]	[D]	[E]	[F]	TOTAL	Fórmula
1	DESCRIPCIÓ	C	Unidades	Longitud	Ancho	Altura	Total	
2	Desmuntatge mobiliari parada actual		5,000				5,000	C#*D#*E#*F#

TOTAL AMIDAMENT 5,000

OBRA 01 PRESUPUESTO MERCAT VALL HEBRON
 CAPÍTULO 01 VESTÍBUL
 TÍTULO 3 P6 TANCAMENTS I DIVISÒRIES
 TÍTULO 3 (1) 65 TANCAMENTS I DIVISÒRIES DE GUIX LAMINAT

NUM.	CODI	UA	DESCRIPCIÓ
------	------	----	------------

AMIDAMENTS

Data: 20/02/25

Pàg.: 4

1 P653-8IL3 m2

Envà de plaques de guix laminat format per estructura senzilla normal amb perfil·leria de planxa d'acer galvanitzat, amb un gruix total de l'envà de 78 mm, muntants cada 400 mm de 48 mm d'amplària i canals de 48 mm d'amplària, 1 placa estàndard (A) de 15 mm de gruix en cada cara, fixades mecànicament

Num.	Text	Tipus	[C]	[D]	[E]	[F]	TOTAL	Fórmula
1	DESCRIPCIÓ	C	Unidades	Longitud	Ancho	Altura		
2	Paret lateral ascensor + caixó armari contraincendis		1,000	2,250		2,400	5,400	C#*D#*E#*F#
3	Paret tancament parada (inclòs formació caixó porta i formació caixó DEA)		1,000	3,200		2,520	8,064	C#*D#*E#*F#
4	Paret tancament parada (cara mercat)		1,000	3,100		2,520	7,812	C#*D#*E#*F#
5	Tapa superior (antic rètol)		1,000	5,200		0,800	4,160	C#*D#*E#*F#

TOTAL AMIDAMENT **25,436**

OBRA 01 PRESUPUESTO MERCAT VALL HEBRON
 CAPÍTULO 01 VESTÍBUL
 TÍTULO 3 P8 REVESTIMENTS
 TÍTULO 3 (1) 84 CEL RASOS

NUM.	CODI	UA	DESCRIPCIÓ
------	------	----	------------

1 P840-0000 u

Registre per a cel ras de plaques de guix laminat fet a mida segons plànol, format per portella registrable amb marc d'acer galvanitzat i fulla d'acer galvanitzat lacat amb un gruix total de 52 mm com a màxim, tanca de pressió i dispositiu de retenció, col·locat amb perfil·leria d'acer galvanitzat

Num.	Text	Tipus	[C]	[D]	[E]	[F]	TOTAL	Fórmula
1	DESCRIPCIÓ	C	Unidades	Longitud	Ancho	Altura	Total	
2	Registre fals sostre persiana vestíbul		1,000				1,000	C#*D#*E#*F#

TOTAL AMIDAMENT **1,000**

2 P846-9JO8 m2

Cel ras continu de plaques de guix laminat tipus estàndard (A), per a revestir, de 12,5 mm de gruix i vora afinada (BA), amb entramat estructura senzilla d'acer galvanitzat format per perfils col·locats cada 600 mm fixats al sostre mitjançant vareta de suspensió cada 1,2 m, per a una alçària de cel ras de 4 m com a màxim

Num.	Text	Tipus	[C]	[D]	[E]	[F]	TOTAL	Fórmula
1	DESCRIPCIÓ	C	Unidades	Longitud	Ancho	Altura		
2	Cel ras vestíbul		1,000	9,550			9,550	C#*D#*E#*F#
3	Cel ras cortina d'aire		1,000	1,000			1,000	C#*D#*E#*F#

TOTAL AMIDAMENT **10,550**

OBRA 01 PRESUPUESTO MERCAT VALL HEBRON
 CAPÍTULO 01 VESTÍBUL
 TÍTULO 3 P8 REVESTIMENTS
 TÍTULO 3 (1) 89 PINTATS

NUM.	CODI	UA	DESCRIPCIÓ
------	------	----	------------

1 P891-4V8R m2

Pintat de parament horitzontal de guix, amb pintura plàstica amb acabat llis, amb una capa segelladora i dues d'acabat

AMIDAMENTS

Data: 20/02/25

Pàg.: 5

Num.	Text	Tipus	[C]	[D]	[E]	[F]	TOTAL	Fórmula
1	DESCRIPCIÓ	C	Unidades	Longitud	Ancho	Altura		
2	Sostre vestíbul		1,000		38,700		38,700	C#*D#*E#*F#
3	Sostre nova parada		1,000		6,400		6,400	C#*D#*E#*F#

TOTAL AMIDAMENT **45,100**

2 P89I-4V8T m2

Pintat de parament vertical de guix, amb pintura plàstica amb acabat llis, amb una capa segelladora i dues d'acabat

Num.	Text	Tipus	[C]	[D]	[E]	[F]	TOTAL	Fórmula
1	DESCRIPCIÓ	C	Unidades	Longitud	Ancho	Altura	Total	
2	Parets vestíbul		1,000	28,600		2,400	68,640	C#*D#*E#*F#

TOTAL AMIDAMENT **68,640**

3 P89E-4VV7 m2

Pintat de portes cegues d'acer, amb esmalt sintètic, amb dues capes d'imprimació antioxidant i dues d'acabat

Num.	Text	Tipus	[C]	[D]	[E]	[F]	TOTAL	Fórmula
1	DESCRIPCIÓ	C	Unidades	Longitud	Ancho	Altura	Total	
2	Pintat porta accés escales		1,000		1,000	2,000	2,000	C#*D#*E#*F#

TOTAL AMIDAMENT **2,000**

OBRA 01 PRESUPUESTO MERCAT VALL HEBRON
 CAPÍTULO 01 VESTÍBUL
 TÍTULO 3 P8 REVESTIMENTS
 TÍTULO 3 (1) ZZ DECORATIUS

NUM.	CODI	UA	DESCRIPCIÓ
------	------	----	------------

1 P8ZZ-0000 m2

Revestiment mural de vinil decoratiu, imprès en gran format, impressió per a interior d'alta durabilitat i resistència. S'inclou la producció, el subministrament i el muntatge. El disseny serà facilitat per la DF.

Num.	Text	Tipus	[C]	[D]	[E]	[F]	TOTAL	Fórmula
1	DESCRIPCIÓ	C	Unidades	Longitud	Ancho	Altura	Total	
2	Paret + porta parada resultant		1,000	3,100		2,520	7,812	C#*D#*E#*F#

TOTAL AMIDAMENT **7,812**

OBRA 01 PRESUPUESTO MERCAT VALL HEBRON
 CAPÍTULO 01 VESTÍBUL
 TÍTULO 3 P9 FERMS I PAVIMENTS
 TÍTULO 3 (1) 9D PAVIMENTS DE PECES CERÀMIQUES

NUM.	CODI	UA	DESCRIPCIÓ
------	------	----	------------

1 P9D0-H9D6 m2

Col·locació de paviment de rajola de ceràmica amb els junts a 45° i sanefa perimetral, sobre capa de sorra de 2 cm de gruix mínim i col·locat amb morter de ciment 1:6 elaborat a l'obra

Num.	Text	Tipus	[C]	[D]	[E]	[F]	TOTAL	Fórmula
------	------	-------	-----	-----	-----	-----	-------	---------

AMIDAMENTS

Data: 20/02/25

Pàg.: 6

1	DESCRIPCIÓ	C	Unidades	Longitud	Ancho	Altura		
2	Nou paviment per al vestíbul, amb la mateixa rajola ceràmica que l'actual		1,000	9,200			9,200	C#*D#*E#*F#

TOTAL AMIDAMENT 9,200

2 P9D6-H9CV m2 Neteja de paviment de rajola ceràmica, de taques, sals, eflorescències salitroses i microorganismes, amb dissolució d'àcid acètic, respatllet i aplicació posterior de producte decapant

Num.	Text	Tipus	[C]	[D]	[E]	[F]	TOTAL	Fórmula
1	DESCRIPCIÓ	C	Unidades	Longitud	Ancho	Altura		
2	Neteja del paviment actual		1,000	29,650			29,650	C#*D#*E#*F#

TOTAL AMIDAMENT 29,650

3 P9D0-0000 m2 Subministrament peces ceràmiques, mateix model i color que les existents en el vestíbul actual

Num.	Text	Tipus	[C]	[D]	[E]	[F]	TOTAL	Fórmula
1	DESCRIPCIÓ	C	Unidades	Longitud	Ancho	Altura		
2	Subministrament de peces ceràmiques iguals que les del vestíbul actual		1,000	9,200			9,200	C#*D#*E#*F#

TOTAL AMIDAMENT 9,200

4 P9C2-D4KW m2 Paviment de terratzo llis de gra mitjà, de 40x40 cm, preu alt, col·locat a truc de maceta amb morter de ciment 1:6, sobre capa de sorra de 2 cm de gruix, per a ús interior normal

Num.	Text	Tipus	[C]	[D]	[E]	[F]	TOTAL	Fórmula
1	DESCRIPCIÓ	C	Unidades	Longitud	Ancho	Altura	Total	
2	Paviment nova parada		1,000	6,400			6,400	C#*D#*E#*F#

TOTAL AMIDAMENT 6,400

5 P931-57RI m2 Recrescuda i anivellament del suport de 5 mm de gruix, amb pasta autoanivellant de ciment tipus CT-C30-F7-A12 segons UNE-EN 13813, aplicada manualment

Num.	Text	Tipus	[C]	[D]	[E]	[F]	TOTAL	Fórmula
1	DESCRIPCIÓ	C	Unidades	Longitud	Ancho	Altura	Total	
2	Parada resultant. Base preparada per rebre futur paviment		1,000	6,400			6,400	C#*D#*E#*F#

TOTAL AMIDAMENT 6,400

OBRA 01 PRESUPUESTO MERCAT VALL HEBRON
 CAPÍTULO 01 VESTÍBUL
 TÍTULO 3 P9 FERMS I PAVIMENTS
 TÍTULO 3 (1) 9U SÒCOLS

NUM.	CODI	UA	DESCRIPCIÓ
------	------	----	------------

1 P9U4-0000 m Sòcol de fibres de fusta i resines sintètiques de densitat mitja (MDF) hidròfug, acabat color blanc mat, de 70x12 mm, fixat al parament mitjançant adhesiu.

AMIDAMENTS

Data: 20/02/25

Pàg.: 7

Num.	Text	Tipus	[C]	[D]	[E]	[F]	TOTAL	Fórmula
1	DESCRIPCIÓ	C	Unidades	Longitud	Ancho	Altura		
2	Sòcol vestíbul accés		1,000		17,550		17,550	C#*D#*E#*F#

TOTAL AMIDAMENT 17,550

OBRA 01 PRESUPUESTO MERCAT VALL HEBRON
 CAPÍTULO 01 VESTÍBUL
 TÍTULO 3 PA TANCAMENTS I DIVISÒRIES PRACTICABLES
 TÍTULO 3 (1) AB TANCAMENTS PRACTICABLES D'ACER EN PERFILS LAMINATS

NUM.	CODI	UA	DESCRIPCIÓ
------	------	----	------------

1 PAB0-0000 u Porta d'acer en perfils laminats de tres fulles abatibles, plegables sobre si per a un buit d'obra de 3,67 m (dimensions a comprovar a peu d'obra), lamel·les verticals fixes, pany de cop i clau, pintada de blanc, inclòs col·locació.

Num.	Text	Tipus	[C]	[D]	[E]	[F]	TOTAL	Fórmula
1	DESCRIPCIÓ	C	Unidades	Longitud	Ancho	Altura	Total	
2	Porta tancament mercat		1,000				1,000	C#*D#*E#*F#

TOTAL AMIDAMENT 1,000

OBRA 01 PRESUPUESTO MERCAT VALL HEBRON
 CAPÍTULO 01 VESTÍBUL
 TÍTULO 3 PA TANCAMENTS I DIVISÒRIES PRACTICABLES
 TÍTULO 3 (1) AQ PORTES I BLOCKS DE FUSTA PER A PORTES I ARMARIS

NUM.	CODI	UA	DESCRIPCIÓ
------	------	----	------------

1 PAQ5-0000 u Fulla batent per a porta interior, de 35 mm de gruix, 55 cm d'amplària i 238 cm d'alçària, lacada de color blanc, de cares llises i estructura interior de fusta, amb obertura sistema push, col·locada,

Num.	Text	Tipus	[C]	[D]	[E]	[F]	TOTAL	Fórmula
1	DESCRIPCIÓ	C	Unidades	Longitud	Ancho	Altura		
2	Porta batent per l'armariet contraincendis		1,000				1,000	C#*D#*E#*F#

TOTAL AMIDAMENT 1,000

2 PA22-5QF6 m2 Porta interior de fusta, pintada, amb porta de fulles batents de fusta d'una llum de bastiment aproximada de 70x200 cm, amb bastiment per a envà, fulla batent i tapajunts de fusta. M2 de llum de bastiment

Num.	Text	Tipus	[C]	[D]	[E]	[F]	TOTAL	Fórmula
1	DESCRIPCIÓ	C	Unidades	Longitud	Ancho	Altura	Total	
2	Porta accés parada resultant		1,000	0,700		2,000	1,400	C#*D#*E#*F#

TOTAL AMIDAMENT 1,400

OBRA 01 PRESUPUESTO MERCAT VALL HEBRON
 CAPÍTULO 01 VESTÍBUL
 TÍTULO 3 PG INSTAL·LACIONS ELÈCTRIQUES,...

AMIDAMENTS

Data: 20/02/25

Pàg.: 8

TÍTULO 3 (1) G6 INSTAL·LACIÓ

NUM.	CODI	UA	DESCRIPCIÓ
------	------	----	------------

1	PG00-0000	u	Partida alçada per unitat de modificació de la instal·lació elèctrica existent del vestíbul i preparació de la instal·lació elèctrica de la parada resultant per a un futur ús. Inclou la instal·lació de les bases d'endoll, punts de llum indicats i la instal·lació del monitor de TV indicats a la documentació gràfica adjunta.
---	-----------	---	---

Num.	Text	Tipus	[C]	[D]	[E]	[F]	TOTAL	Fórmula
1	DESCRIPCIÓ	C	Unidades	Longitud	Ancho	Altura	Total	
2	Partida alçada de modificació de la instal·lació elèctrica existent		1,000				1,000	C#*D#*E#*F#

TOTAL AMIDAMENT **1,000**

OBRA 01 PRESUPUESTO MERCAT VALL HEBRON
 CAPÍTULO 01 VESTÍBUL
 TÍTULO 3 PG INSTAL·LACIONES ELÉCTRIQUES,...
 TÍTULO 3 (1) GZ VARIS

NUM.	CODI	UA	DESCRIPCIÓ
------	------	----	------------

1	PGGZ-0000	U	Previsió de trasllat cortina d'aire des de la posició inicial fins a la zona grafiada a la documentació gràfica adjunta. S'inclou el subministrament de cablejat en cas que sigui necessari i la posada en marxa.
---	-----------	---	---

Num.	Text	Tipus	[C]	[D]	[E]	[F]	TOTAL	Fórmula
1	DESCRIPCIÓ	C	Unidades	Longitud	Ancho	Altura	Total	
2	Trasllat de cortina d'aire		1,000				1,000	C#*D#*E#*F#

TOTAL AMIDAMENT **1,000**

OBRA 01 PRESUPUESTO MERCAT VALL HEBRON
 CAPÍTULO 01 VESTÍBUL
 TÍTULO 3 PH INSTAL·LACIONES D'ENLLUMENAT
 TÍTULO 3 (1) H1 LLUMS DECORATIUS MUNTATS SUPERFICIALMENT

NUM.	CODI	UA	DESCRIPCIÓ
------	------	----	------------

1	PH11-0000	u	Reubicació d'aplics superficials existents. Desmuntatge d'aplic existent, situat a menys de 3 metres d'alçada, neteja de l'aplic i reubicació del mateix en una altra posició.
---	-----------	---	--

Num.	Text	Tipus	[C]	[D]	[E]	[F]	TOTAL	Fórmula
1	DESCRIPCIÓ	C	Unidades	Longitud	Ancho	Altura	Total	
2	Aplics existents vestíbul		2,000				2,000	C#*D#*E#*F#

TOTAL AMIDAMENT **2,000**

OBRA 01 PRESUPUESTO MERCAT VALL HEBRON
 CAPÍTULO 01 VESTÍBUL
 TÍTULO 3 PH INSTAL·LACIONES D'ENLLUMENAT
 TÍTULO 3 (1) H5 LLUMS D'EMERGÈNCIA I SENYALITZACIÓ

AMIDAMENTS

Data: 20/02/25

Pàg.: 9

NUM.	CODI	UA	DESCRIPCIÓ
------	------	----	------------

1 PH56-61US u Llum d'emergència i senyalització amb llum d'emergència amb làmpada fluorescent no permanent de 170 a 200 lm amb 2 h d'autonomia com a màxim, col·locat, obertura de regata, tub corrugat de PVC de DN 16 mm, conductor de coure de designació H07Z-K unipolar d'1,5 mm2 de secció i caixa de derivació quadrada col·locada encastada

Num.	Text	Tipus	[C]	[D]	[E]	[F]	TOTAL	Fórmula
1	DESCRIPCIÓ	C	Unidades	Longitud	Ancho	Altura	Total	
2	Llum emergència vestíbul		1,000				1,000	C#*D#*E#*F#

TOTAL AMIDAMENT 1,000

OBRA 01 PRESUPUESTO MERCAT VALL HEBRON
 CAPÍTULO 01 VESTÍBUL
 TÍTULO 3 PH INSTAL·LACIONS D'ENLLUMENAT
 TÍTULO 3 (1) HU LÀMPADES

NUM.	CODI	UA	DESCRIPCIÓ
------	------	----	------------

1 PHUL-HCV3 u Substitució de làmpada incandescent a llum compatible amb làmpada led de 60/66 mm de diàmetre, amb casquet E27, de 6 W de potència màxima i 230 V de tensió d'alimentació, de >=470 lm de flux lluminós, (equivalència aproximada a 40 W incandescent), amb una temperatura de color de 2200 a 2700 K i un grau de rendiment del color Ra=80 a 85, amb desmuntatge i muntatge dels elements del llum per accedir a la làmpada

Num.	Text	Tipus	[C]	[D]	[E]	[F]	TOTAL	Fórmula
1	DESCRIPCIÓ	C	Unidades	Longitud	Ancho	Altura	Total	
2	Substitució de totes les bobetes dels aplics del vestíbul		34,000				34,000	C#*D#*E#*F#

TOTAL AMIDAMENT 34,000

OBRA 01 PRESUPUESTO MERCAT VALL HEBRON
 CAPÍTULO 01 VESTÍBUL
 TÍTULO 3 PM INSTAL·LACIONS CONTRA INCENDIS, DESC ATM I SEGURET
 TÍTULO 3 (1) MS SENYALITZACIÓ INS CONTRA INCENDIS I SEGURETAT

NUM.	CODI	UA	DESCRIPCIÓ
------	------	----	------------

1 PMS0-6Z97 u Rètol senyalització sortida d'emergència, rectangular, de 297x148 mm2 de panell de PVC d'1 mm de gruix, fotoluminiscent categoria A segons UNE 23035-4, col·locat fixat mecànicament sobre parament vertical

Num.	Text	Tipus	[C]	[D]	[E]	[F]	TOTAL	Fórmula
1	DESCRIPCIÓ	C	Unidades	Longitud	Ancho	Altura	Total	
2	Rètol extintor		1,000				1,000	C#*D#*E#*F#
3	Rètol Boca d'incendis		1,000				1,000	C#*D#*E#*F#
4	Rètol Polsador incendis		1,000				1,000	C#*D#*E#*F#
5	Rètol DEA		1,000				1,000	C#*D#*E#*F#

TOTAL AMIDAMENT 4,000

AMIDAMENTS

Data: 20/02/25

Pàg.: 10

OBRA	01	PRESUPUESTO MERCAT VALL HEBRON
CAPÍTULO	01	VESTÍBUL
TÍTULO 3	PM	INSTAL·LACIONS CONTRA INCENDIS, DESC ATM I SEGURET
TÍTULO 3 (1)	MZ	INS ARMARI CONTRA INCENDIS

NUM.	CODI	UA	DESCRIPCIÓ
1	MZ00-0000	u	<p>Reubicació de l'armari contraincendis, inclòs:</p> <ul style="list-style-type: none">- Trasllet BIE: desmuntatge de la boca d'incendi equipada (BIE), amb mitjans manuals, i recuperació del material i posterior muntatge a la ubicació senyalada a la documentació gràfica. El trasllat inclou la part proporcional de tub, així com el buidat del sistema i el posterior reomplert.- Trasllet extintor: desmuntatge d'extintor portàtil, amb mitjans manuals i recuperació, aplec i muntatge del material; posterior muntatge en l'emplaçament indicat a la documentació gràfica adjunta.- Trasllet del polsador d'alarma: desmuntatge de polsador d'alarma per a la detecció d'incendis, amb mitjans manuals i recuperació de material; posterior instal·lació a la nova ubicació <p>La unitat es deixarà acabada i en funcionament.</p>

AMIDAMENT DIRECTE

OBRA	01	PRESUPUESTO MERCAT VALL HEBRON
CAPÍTULO	SS	SEGURETAT I SALUT

NUM.	CODI	UA	DESCRIPCIÓ
1	XPA0SS00	pa	<p>Partida alçada a justificar per la Seguretat i Salut de l'obra en base a l'Estudi de Seguretat i Salut, incloent la redacció del Pla de Seguretat i Salut en el cas que correspongui, gestió d'avís previ i obertura del centre de treball prèviament a l'inici de les obres, coordinació d'industrials, instal·lació d'elements de protecció col·lectiva, equips de protecció individual, instal·lacions d'higiene i benestar, tallers, emmagatzematge de material i eines. Inclou part proporcional de formació de personal en matèria de seguretat i salut laboral, revisions mèdiques, tràmits i custòdia de documents en la ubicació de l'obra</p>

AMIDAMENT DIRECTE

QUADRE DE PREUS NÚMERO 1

Data: 20/02/25

Pàg.: 1

NÚMERO	CODI	UA	DESCRIPCIÓ	PREU
P- 1	E2R540H0	m3	Transport de residus inerts o no especials a instal·lació autoritzada de gestió de residus, amb contenidor de 8 m3 de capacitat (DISSET EUROS AMB TRENTA-QUATRE CÈNTIMS)	17,34 €
P- 2	E2RA61H0	m3	Deposició controlada a centre de reciclatge de residus de formigó inerts amb una densitat 1,45 t/m3, procedents de construcció o demolició, amb codi 170101 segons la Llista Europea de Residus (ORDEN MAM/304/2002) (ONZE EUROS AMB DOS CÈNTIMS)	11,02 €
P- 3	MZ00-0000	u	Reubicació de l'armari contraincendis, inclòs: - Trasllet BIE: desmuntatge de la boca d'incendi equipada (BIE), amb mitjans manuals, i recuperació del material i posterior muntatge a la ubicació senyalada a la documentació gràfica. El trasllet inclou la part proporcional de tub, així com el buidat del sistema i el posterior reomplert. - Trasllet extintor: desmuntatge d'extintor portàtil, amb mitjans manuals i recuperació, aplec i muntatge del material; posterior muntatge en l'emplaçament indicat a la documentació gràfica adjunta. - Trasllet del polsador d'alarma: desmuntatge de polsador d'alarma per a la detecció d'incendis, amb mitjans manuals i recuperació de material; posterior instal·lació a la nova ubicació La unitat es deixarà acabada i en funcionament. (VUIT-CENTS VINT EUROS)	820,00 €
P- 4	P1D2-0000	m2	Protecció de paviments de moqueta, fusta, pedra natural o un altre material, a l'interior dels edificis, mitjançant el cobriment amb làmina de plàstic sobre la que es col·loca una capa de cartó arissat fixat lateralment a tot el perímetre, que es mantindrà durant els treballs de rehabilitació o reforma, i posterior retirada de la protecció. (UN EUROS AMB ONZE CÈNTIMS)	1,11 €
P- 5	P1D2-0001	u	Protecció d'ascensor amb taulell de fusta, plàstic i cinta adhesiva, cobrint terra paraments en tota la seva altura, durant els treballs de rehabilitació o reforma, i posterior retirada de la protecció. (CENT QUARANTA-NOU EUROS AMB TRENTA CÈNTIMS)	149,30 €
P- 6	P2000-0000	u	Desmuntatge de tancament metàl·lic enrotllable de més de 6m2 de superfície, amb mitjans manuals, sense deteriorar els elements constructius als quals està subjecte, i càrrega manual sobre camió o contenidor. (DOS-CENTS NORANTA-QUATRE EUROS)	294,00 €
P- 7	P2000-0001	u	Desmuntatge de rètol mural de fins a 3m2 de superfície, situat a damunt de la parada, amb mitjans manuals, sense deteriorar els elements constructius als quals està subjectat, i càrrega manual sobre camió o contenidor. (DOS-CENTS QUARANTA-UN EUROS AMB CINQUANTA CÈNTIMS)	241,50 €
P- 8	P2140-H8DU	u	Desmuntatge de fulla de porta interior de fusta de 2 m2 de superfície, com a màxim, amb recuperació de ferramentes, amb mitjans manuals, aplec de material per a la seva reutilització o restauració i càrrega de runa sobre camió o contenidor (VINT-I-SET EUROS AMB VUITANTA-TRES CÈNTIMS)	27,83 €
P- 9	P2142-4RMM	m2	Arrencada d'enrajolat en parament vertical, amb mitjans manuals i càrrega manual de runa sobre camió o contenidor (ONZE EUROS AMB TRENTA-SIS CÈNTIMS)	11,36 €
P- 10	P2143-4RQZ	m3	Enderroc de solera de formigó en massa, amb compressor i càrrega manual i mecànica de runa sobre camió o contenidor (CENT CINQUANTA-UN EUROS AMB TRENTA-SET CÈNTIMS)	151,37 €
P- 11	P2143-4RR2	m2	Arrencada de paviment ceràmic, amb mitjans manuals i càrrega manual de runa sobre camió o contenidor (SET EUROS AMB QUARANTA-UN CÈNTIMS)	7,41 €
P- 12	P2143-H8DH	m	Arrencada de sòcol de fusta, amb mitjans manuals, selecció de material reutilitzable i càrrega manual de runa sobre camió o contenidor (DOS EUROS AMB NORANTA-SIS CÈNTIMS)	2,96 €

QUADRE DE PREUS NÚMERO 1

Data: 20/02/25

Pàg.: 2

NÚMERO	CODI	UA	DESCRIPCIÓ	PREU
P- 13	P214T-10CXQ	m2	Enderroc d'envà de guix laminat fins a 10 cm de gruix, amb mitjans manuals i càrrega manual de runa sobre camió o contenidor (CINC EUROS AMB QUARANTA-TRES CÈNTIMS)	5,43 €
P- 14	P21Q0-H8EK	u	Desmuntatge d'element d'equipament fix o mòbil, de 1000 kg de pes, com a màxim i a una alçària de 15 m, com a màxim, amb mitjans manuals i mecànics i aplec de materials per a la seva reutilització, sense incloure embalatges (CENT CATORZE EUROS AMB CINQUANTA-CINC CÈNTIMS)	114,55 €
P- 15	P653-8IL3	m2	Envà de plaques de guix laminat format per estructura senzilla normal amb perfil·leria de planxa d'acer galvanitzat, amb un gruix total de l'envà de 78 mm, muntants cada 400 mm de 48 mm d'amplària i canals de 48 mm d'amplària, 1 placa estàndard (A) de 15 mm de gruix en cada cara, fixades mecànicament (QUARANTA-DOS EUROS AMB SEIXANTA-UN CÈNTIMS)	42,61 €
P- 16	P846-9JO8	m2	Cel ras continu de plaques de guix laminat tipus estàndard (A), per a revestir, de 12,5 mm de gruix i vora afinada (BA), amb entramat estructura senzilla d'acer galvanitzat format per perfils col·locats cada 600 mm fixats al sostre mitjançant vareta de suspensió cada 1,2 m, per a una alçària de cel ras de 4 m com a màxim (TRENTA-SET EUROS AMB QUARANTA-VUIT CÈNTIMS)	37,48 €
P- 17	P84O-0000	u	Registre per a cel ras de plaques de guix laminat fet a mida segons plànol, format per portella registrable amb marc d'acer galvanitzat i fulla d'acer galvanitzat lacat amb un gruix total de 52 mm com a màxim, tanca de pressió i dispositiu de retenció, col·locat amb perfil·leria d'acer galvanitzat (DOS-CENTS DEU EUROS)	210,00 €
P- 18	P89E-4VV7	m2	Pintat de portes cegues d'acer, amb esmalt sintètic, amb dues capes d'imprimació antioxidant i dues d'acabat (VINT-I-TRES EUROS AMB SETANTA-SIS CÈNTIMS)	23,76 €
P- 19	P89I-4V8R	m2	Pintat de parament horitzontal de guix, amb pintura plàstica amb acabat llis, amb una capa segelladora i dues d'acabat (SIS EUROS AMB VINT-I-DOS CÈNTIMS)	6,22 €
P- 20	P89I-4V8T	m2	Pintat de parament vertical de guix, amb pintura plàstica amb acabat llis, amb una capa segelladora i dues d'acabat (CINC EUROS AMB TRENTA-CINC CÈNTIMS)	5,35 €
P- 21	P8ZZ-0000	m2	Revestiment mural de vinil decoratiu, imprès en gran format, impresió per a interior d'alta durabilitat i resistència. S'inclou la producció, el subministrament i el muntatge. El disseny serà facilitat per la DF. (CINQUANTA-TRES EUROS AMB DISSET CÈNTIMS)	53,17 €
P- 22	P93I-57RI	m2	Recrescuda i anivellament del suport de 5 mm de gruix, amb pasta autoanivellant de ciment tipus CT-C30-F7-A12 segons UNE-EN 13813, aplicada manualment (TRETZE EUROS AMB VUITANTA-CINC CÈNTIMS)	13,85 €
P- 23	P9C2-D4KW	m2	Paviment de terratzo llis de gra mitjà, de 40x40 cm, preu alt, col·locat a truc de maceta amb morter de ciment 1:6, sobre capa de sorra de 2 cm de gruix, per a ús interior normal (TRENTA-QUATRE EUROS AMB VINT-I-QUATRE CÈNTIMS)	34,24 €
P- 24	P9D0-0000	m2	Subministrament peces ceràmiques, mateix model i color que les existents en el vestíbul actual (SETANTA-TRES EUROS AMB CINQUANTA CÈNTIMS)	73,50 €
P- 25	P9D0-H9D6	m2	Col·locació de paviment de rajola de ceràmica amb els junts a 45° i sanefa perimetral, sobre capa de sorra de 2 cm de gruix mínim i col·locat amb morter de ciment 1:6 elaborat a l'obra (VINT-I-SIS EUROS AMB NOU CÈNTIMS)	26,09 €
P- 26	P9D6-H9CV	m2	Neteja de paviment de rajola ceràmica, de taques, sals, eflorescències salitroses i microorganismes, amb dissolució d'àcid acètic, respatllat i aplicació posterior de producte decapant (TRETZE EUROS AMB SIS CÈNTIMS)	13,06 €
P- 27	P9U4-0000	m	Sòcol de fibres de fusta i resines sintètiques de densitat mitja (MDF) hidròfug, acabat color blanc mat, de 70x12 mm, fixat al parament mitjançant adhesiu. (SET EUROS AMB QUATRE CÈNTIMS)	7,04 €

QUADRE DE PREUS NÚMERO 1

Data: 20/02/25

Pàg.: 3

NÚMERO	CODI	UA	DESCRIPCIÓ	PREU
P- 28	PA22-5QF6	m2	Porta interior de fusta, pintada, amb porta de fulles batents de fusta d'una llum de bastiment aproximada de 70x200 cm, amb bastiment per a envà, fulla batent i tapajunts de fusta. M2 de llum de bastiment (CENT VUITANTA-TRES EUROS AMB ONZE CÈNTIMS)	183,11 €
P- 29	PAB0-0000	u	Porta d'acer en perfils laminats de tres fulles abatibles, plegables sobre si per a un buit d'obra de 3,67 m (dimensions a comprovar a peu d'obra), lamel·les verticals fixes, pany de cop i clau, pintada de blanc, inclòs col·locació. (DOS MIL VUIT-CENTS NORANTA EUROS)	2.890,00 €
P- 30	PAQ5-0000	u	Fulla batent per a porta interior, de 35 mm de gruix, 55 cm d'amplària i 238 cm alçària, lacada de color blanc, de cares llises i estructura interior de fusta, amb obertura sistema push, col·locada, (QUATRE-CENTS CINQUANTA EUROS)	450,00 €
P- 31	PG00-0000	u	Partida alçada per unitat de modificació de la instal·lació elèctrica existent del vestíbul i preparació de la instal·lació elèctrica de la parada resultant per a un futur ús. Inclou la instal·lació de les bases d'endoll, punts de llum indicats i la instal·lació del monitor de TV indicats a la documentació gràfica adjunta. (NOU-CENTS TRENTA-QUATRE EUROS AMB CINQUANTA CÈNTIMS)	934,50 €
P- 32	PGGZ-0000	U	Previsió de trasllat cortina d'aire des de la posició inicial fins a la zona grafiada a la documentació gràfica adjunta. S'inclou el subministrament de cablejat en cas que sigui necessari i la posada en marxa. (QUATRE-CENTS SETANTA EUROS)	470,00 €
P- 33	PH11-0000	u	Reubicació d'aplics superficials existents. Desmuntatge d'aplic existent, situat a menys de 3 metres d'alçada, neteja de l'aplic i reubicació del mateix en una altra posició. (CINQUANTA-DOS EUROS AMB CINQUANTA CÈNTIMS)	52,50 €
P- 34	PH56-61US	u	Llum d'emergència i senyalització amb llum d'emergència amb làmpada fluorescent no permanent de 170 a 200 lm amb 2 h d'autonomia com a màxim, col·locat, obertura de regata, tub corrugat de PVC de DN 16 mm, conductor de coure de designació H07Z-K unipolar d'1,5 mm2 de secció i caixa de derivació quadrada col·locada encastada (CENT NORANTA-VUIT EUROS AMB SEIXANTA-SIS CÈNTIMS)	198,66 €
P- 35	PHUL-HCV3	u	Substitució de làmpada incandescent a llum compatible amb làmpada led de 60/66 mm de diàmetre, amb casquet E27, de 6 W de potència màxima i 230 V de tensió d'alimentació, de >=470 lm de flux lluminós, (equivalència aproximada a 40 W incandescent), amb una temperatura de color de 2200 a 2700 K i un grau de rendiment del color Ra=80 a 85, amb desmuntatge i muntatge dels elements del llum per accedir a la làmpada (CATORZE EUROS AMB QUATRE CÈNTIMS)	14,04 €
P- 36	PMS0-6Z97	u	Rètol senyalització sortida d'emergència, rectangular, de 297x148 mm2 de panell de PVC d'1 mm de gruix, fotoluminiscent categoria A segons UNE 23035-4, col·locat fixat mecànicament sobre parament vertical (CATORZE EUROS AMB TRENTA-CINC CÈNTIMS)	14,35 €
P- 37	XPA0SS00	pa	Partida alçada a justificar per la Seguretat i Salut de l'obra en base a l'Estudi de Seguretat i Salut, incloent la redacció del Pla de Seguretat i Salut en el cas que correspongui, gestió d'avís previ i obertura del centre de treball prèviament a l'inici de les obres, coordinació d'industrials, instal·lació d'elements de protecció col·lectiva, equips de protecció individual, instal·lacions d'higiene i benestar, tallers, emmagatzematge de material i eines. Inclou part proporcional de formació de personal en matèria de seguretat i salut laboral, revisions mèdiques, tràmits i custòdia de documents en la ubicació de l'obra (NOU-CENTS CINQUANTA EUROS)	950,00 €

QUADRE DE PREUS NÚMERO 1

QUADRE DE PREUS NÚMERO 2

Data: 20/02/25

Pàg.: 1

NÚMERO	CODI	UA	DESCRIPCIÓ	PREU
P- 1	E2R540H0	m3	Transport de residus inerts o no especials a instal·lació autoritzada de gestió de residus, amb contenidor de 8 m3 de capacitat	17,34 €
			Altres conceptes	17,34 €
P- 2	E2RA61H0	m3	Deposició controlada a centre de reciclatge de residus de formigó inerts amb una densitat 1,45 t/m3, procedents de construcció o demolició, amb codi 170101 segons la Llista Europea de Residus (ORDEN MAM/304/2002)	11,02 €
	B2RA61H0		Deposició controlada a centre de reciclatge de residus de formigó inerts amb una densitat 1,45 t/m3, procedents de construcció o demolició, amb codi 170101 segons la Llista Europea de Residus (ORDEN MAM/304/2002)	10,49800 €
			Altres conceptes	0,52 €
P- 3	MZ00-0000	u	Reubicació de l'armari contraincendiS, inclòs: - Trasllat BIE: desmuntatge de la boca d'incendi equipada (BIE), amb mitjans manuals, i recuperació del material i posterior muntatge a la ubicació senyalada a la documentació gràfica. El trasllat inclou la part proporcional de tub, així com el buidat del sistema i el posterior reomplert. - Trasllat extintor: desmuntatge d'extintor portàtil, amb mitjans manuals i recuperació, aplec i muntatge del material; posterior muntatge en l'emplaçament indicat a la documentació gràfica adjunta. - Trasllat del polsador d'alarma: desmuntatge de polsador d'alarma per a la detecció d'incendis, amb mitjans manuals i recuperació de material; posterior instal·lació a la nova ubicació La unitat es deixarà acabada i en funcionament.	820,00 €
			Sense descomposició	820,00 €
P- 4	P1D2-0000	m2	Protecció de paviments de moqueta, fusta, pedra natural o un altre material, a l'interior dels edificis, mitjançant el cobriment amb làmina de plàstic sobre la que es col·loca una capa de cartó arrissat fixat lateralment a tot el perímetre, que es mantindrà durant els treballs de rehabilitació o reforma, i posterior retirada de la protecció.	1,11 €
			Sense descomposició	1,11 €
P- 5	P1D2-0001	u	Protecció d'ascensor amb taulell de fusta, plàstic i cinta adhesiva, cobrint terra paraments en tota la seva altura, durant els treballs de rehabilitació o reforma, i posterior retirada de la protecció.	149,30 €
			Sense descomposició	149,30 €
P- 6	P2000-0000	u	Desmuntatge de tancament metàl·lic enrotllable de més de 6m2 de superfície, amb mitjans manuals, sense deteriorar els elements constructius als quals està subjecte, i càrrega manual sobre camió o contenidor.	294,00 €
			Sense descomposició	294,00 €
P- 7	P2000-0001	u	Desmuntatge de rètol mural de fins a 3m2 de superfície, situat a damunt de la parada, amb mitjans manuals, sense deteriorar els elements constructius als quals està subjectat, i càrrega manual sobre camió o contenidor.	241,50 €
			Sense descomposició	241,50 €
P- 8	P2140-H8DU	u	Desmuntatge de fulla de porta interior de fusta de 2 m2 de superfície, com a màxim, amb recuperació de ferramentes, amb mitjans manuals, aplec de material per a la seva reutilització o restauració i càrrega de runa sobre camió o contenidor	27,83 €
			Altres conceptes	27,83 €
P- 9	P2142-4RMM	m2	Arrencada d'enrajolat en parament vertical, amb mitjans manuals i càrrega manual de runa sobre camió o contenidor	11,36 €
			Altres conceptes	11,36 €

QUADRE DE PREUS NÚMERO 2

Data: 20/02/25

Pàg.: 2

NÚMERO	CODI	UA	DESCRIPCIÓ	PREU
P- 10	P2143-4RQZ	m3	Enderroc de solera de formigó en massa, amb compressor i càrrega manual i mecànica de runa sobre camió o contenidor	151,37 €
			Altres conceptes	151,37 €
P- 11	P2143-4RR2	m2	Arrencada de paviment ceràmic, amb mitjans manuals i càrrega manual de runa sobre camió o contenidor	7,41 €
			Altres conceptes	7,41 €
P- 12	P2143-H8DH	m	Arrencada de sòcol de fusta, amb mitjans manuals, selecció de material reutilitzable i càrrega manual de runa sobre camió o contenidor	2,96 €
			Altres conceptes	2,96 €
P- 13	P214T-10CXQ	m2	Enderroc d'envà de guix laminat fins a 10 cm de gruix, amb mitjans manuals i càrrega manual de runa sobre camió o contenidor	5,43 €
			Altres conceptes	5,43 €
P- 14	P21Q0-H8EK	u	Desmuntatge d'element d'equipament fix o mòbil, de 1000 kg de pes, com a màxim i a una alçària de 15 m, com a màxim, amb mitjans manuals i mecànics i aplec de materials per a la seva reutilització, sense incloure embalatges	114,55 €
			Altres conceptes	114,55 €
P- 15	P653-8IL3	m2	Envà de plaques de guix laminat format per estructura senzilla normal amb perfil·leria de planxa d'acer galvanitzat, amb un gruix total de l'envà de 78 mm, muntants cada 400 mm de 48 mm d'amplària i canals de 48 mm d'amplària, 1 placa estàndard (A) de 15 mm de gruix en cada cara, fixades mecànicament	42,61 €
	B0AO-07II		Tac de niló de 6 a 8 mm de diàmetre, amb vis	1,26000 €
	B0AQ-07EX		Visos, d'acer galvanitzats	0,40320 €
	B0AQ-07GR		Visos per a plaques de guix laminat	4,55700 €
	B0CC0-21OU		Placa de guix laminat estàndard (A) i gruix 15 mm, amb vora afinada (BA), segons la norma UNE-EN 520	16,15040 €
	B6B0-1BTM		Banda acústica autoadhesiva fins a 50 mm d'amplària per a junts de plaques de guix laminat	0,27730 €
	B6B1-0KK3		Canal de planxa d'acer galvanitzat, en paraments horitzontals amb perfils 48 mm d'amplària	1,07730 €
	B6B1-0KK7		Muntant de planxa d'acer galvanitzat, en paraments verticals amb perfils 48 mm d'amplària	4,07925 €
	B7J1-0SL0		Cinta de paper resistent per a junts de plaques de guix laminat	0,16000 €
	B7J6-0GSL		Massilla per a junt de plaques de cartró-guix	1,09600 €
			Altres conceptes	13,55 €
P- 16	P846-9JO8	m2	Cel ras continu de plaques de guix laminat tipus estàndard (A), per a revestir, de 12,5 mm de gruix i vora afinada (BA), amb entramat estructura senzilla d'acer galvanitzat format per perfils col·locats cada 600 mm fixats al sostre mitjançant vareta de suspensió cada 1,2 m, per a una alçària de cel ras de 4 m com a màxim	37,48 €
	B0AQ-07GR		Visos per a plaques de guix laminat	1,95300 €
	B0CC0-21OV		Placa de guix laminat estàndard (A) i gruix 12,5 mm, amb vora afinada (BA), segons la norma UNE-EN 520	7,05550 €
	B7J1-0SL0		Cinta de paper resistent per a junts de plaques de guix laminat	0,07560 €
	B7J6-0GSL		Massilla per a junt de plaques de cartró-guix	0,64733 €
	B845-2L8P		Entramat d'estructura senzilla d'acer galvanitzat per a cel ras continu de plaques de guix laminat format per perfils col·locats cada 600 mm com a màxim, per a fixar al sostre mitjançant vareta de suspensió cada 1,2 m, per a suportar una càrrega de fins a 15 kg	4,69000 €
			Altres conceptes	23,06 €

QUADRE DE PREUS NÚMERO 2

Data: 20/02/25

Pàg.: 3

NÚMERO	CODI	UA	DESCRIPCIÓ	PREU
P- 17	P840-0000	u	Registre per a cel ras de plaques de guix laminat fet a mida segons plànol, format per portella registrable amb marc d'acer galvanitzat i fulla d'acer galvanitzat lacat amb un gruix total de 52 mm com a màxim, tanca de pressió i dispositiu de retenció, col·locat amb perfil·leria d'acer galvanitzat	210,00 €
			Sense descomposició	210,00 €
P- 18	P89E-4VV7	m2	Pintat de portes cegues d'acer, amb esmalt sintètic, amb dues capes d'imprimació antioxidant i dues d'acabat	23,76 €
	B891-0P02		Esmalt sintètic	3,54450 €
	B8Z6-0P2D		Imprimació antioxidant	3,18036 €
			Altres conceptes	17,04 €
P- 19	P89I-4V8R	m2	Pintat de parament horitzontal de guix, amb pintura plàstica amb acabat llis, amb una capa segelladora i dues d'acabat	6,22 €
	B896-HYAR		Pintura plàstica, per a interiors	1,35650 €
	B8ZM-0P35		Segelladora	0,67014 €
			Altres conceptes	4,19 €
P- 20	P89I-4V8T	m2	Pintat de parament vertical de guix, amb pintura plàstica amb acabat llis, amb una capa segelladora i dues d'acabat	5,35 €
	B896-HYAR		Pintura plàstica, per a interiors	1,35650 €
	B8ZM-0P35		Segelladora	0,67014 €
			Altres conceptes	3,32 €
P- 21	P8ZZ-0000	m2	Revestiment mural de vinil decoratiu, imprès en gran format, impressió per a interior d'alta durabilitat i resistència. S'inclou la producció, el subministrament i el muntatge. El disseny serà facilitat per la DF.	53,17 €
			Sense descomposició	53,17 €
P- 22	P93I-57RI	m2	Recrescuda i anivellament del suport de 5 mm de gruix, amb pasta autoanivellant de ciment tipus CT-C30-F7-A12 segons UNE-EN 13813, aplicada manualment	13,85 €
	B07E-0GH2		Pasta autoanivellant de ciment tipus CT amb classe C30 de resistència a compressió, classe F7 de resistència a flexió i classe A12 de resistència al desgast Böhme, segons UNE-EN 13813, subministrada en sacs	11,22000 €
			Altres conceptes	2,63 €
P- 23	P9C2-D4KW	m2	Paviment de terratzó llis de gra mitjà, de 40x40 cm, preu alt, col·locat a truc de maceta amb morter de ciment 1:6, sobre capa de sorra de 2 cm de gruix, per a ús interior normal	34,24 €
	B03L-05N4		Sorra de pedrera de 0 a 5 mm	0,69782 €
	B9C0-0HKK		Beurada de color	1,47660 €
	B9C5-0GX6		Terratzó llis de gra mitjà, de 40x40 cm, preu alt, per a ús interior normal	15,10920 €
			Altres conceptes	16,96 €
P- 24	P9D0-0000	m2	Subministrament peces ceràmiques, mateix model i color que les existents en el vestíbul actual	73,50 €
			Sense descomposició	73,50 €
P- 25	P9D0-H9D6	m2	Col·locació de paviment de rajola de ceràmica amb els junts a 45° i sanefa perimetral, sobre capa de sorra de 2 cm de gruix mínim i col·locat amb morter de ciment 1:6 elaborat a l'obra	26,09 €
	B03L-05N5		Sorra de pedrera de 0 a 3,5 mm	0,64704 €
	B9C0-0HKK		Beurada de color	0,55200 €
			Altres conceptes	24,89 €

QUADRE DE PREUS NÚMERO 2

Data: 20/02/25

Pàg.: 4

NÚMERO	CODI	UA	DESCRIPCIÓ	PREU
P- 26	P9D6-H9CV	m2	Neteja de paviment de rajola ceràmica, de taques, sals, efflorescències salitroses i microorganismes, amb dissolució d'àcid acètic, respatllat i aplicació posterior de producte decapant	13,06 €
	B010-H66M		Àcid acètic	1,58994 €
	B011-05ME		Aigua	0,02430 €
	B8Z3-0P25		Producte decapant desincrustador genèric	1,15130 €
			Altres conceptes	10,29 €
P- 27	P9U4-0000	m	Sòcol de fibres de fusta i resines sintètiques de densitat mitja (MDF) hidròfug, acabat color blanc mat, de 70x12 mm, fixat al parament mitjançant adhesiu.	7,04 €
			Sense descomposició	7,04 €
P- 28	PA22-5QF6	m2	Porta interior de fusta, pintada, amb porta de fulles batents de fusta d'una llum de bastiment aproximada de 70x200 cm, amb bastiment per a envà, fulla batent i tapajunts de fusta. M2 de llum de bastiment	183,11 €
			Altres conceptes	183,11 €
P- 29	PAB0-0000	u	Porta d'acer en perfils laminats de tres fulles abatibles, plegables sobre si per a un buit d'obra de 3,67 m (dimensions a comprovar a peu d'obra), lamel·les verticals fixes, pany de cop i clau, pintada de blanc, inclòs col·locació.	2.890,00 €
			Sense descomposició	2.890,00 €
P- 30	PAQ5-0000	u	Fulla batent per a porta interior, de 35 mm de gruix, 55 cm d'amplària i 238 cm alçària, lacada de color blanc, de cares llises i estructura interior de fusta, amb obertura sistema push, col·locada,	450,00 €
			Sense descomposició	450,00 €
P- 31	PG00-0000	u	Partida alçada per unitat de modificació de la instal·lació elèctrica existent del vestíbul i preparació de la instal·lació elèctrica de la parada resultant per a un futur ús. Inclou la instal·lació de les bases d'endoll, punts de llum indicats i la instal·lació del monitor de TV indicats a la documentació gràfica adjunta.	934,50 €
			Sense descomposició	934,50 €
P- 32	PGGZ-0000	U	Previsió de trasllat cortina d'aire des de la posició inicial fins a la zona grafiada a la documentació gràfica adjunta. S'inclou el subministrament de cablejat en cas que sigui necessari i la posada en marxa.	470,00 €
			Sense descomposició	470,00 €
P- 33	PH11-0000	u	Reubicació d'aplics superficials existents. Desmuntatge d'aplic existent, situat a menys de 3 metres d'alçada, neteja de l'aplic i reubicació del mateix en una altra posició.	52,50 €
			Sense descomposició	52,50 €
P- 34	PH56-61US	u	Llum d'emergència i senyalització amb llum d'emergència amb làmpada fluorescent no permanent de 170 a 200 lm amb 2 h d'autonomia com a màxim, col·locat, obertura de regata, tub corrugat de PVC de DN 16 mm, conductor de coure de designació H07Z-K unipolar d'1,5 mm2 de secció i caixa de derivació quadrada col·locada encastada	198,66 €
			Altres conceptes	198,66 €
P- 35	PHUL-HCV3	u	Substitució de làmpada incandescent a llum compatible amb làmpada led de 60/66 mm de diàmetre, amb casquet E27, de 6 W de potència màxima i 230 V de tensió d'alimentació, de >=470 lm de flux lluminós, (equivalència aproximada a 40 W incandescent), amb una temperatura de color de 2200 a 2700 K i un grau de rendiment del color Ra=80 a 85, amb desmuntatge i muntatge dels elements del llum per accedir a la làmpada	14,04 €

QUADRE DE PREUS NÚMERO 2

Data: 20/02/25

Pàg.: 5

NÚMERO	CODI	UA	DESCRIPCIÓ	PREU
P- 36	BHU1-H7EQ		Làmpada led de 60/66 mm de diàmetre, amb casquet E27, de 6 W de potència màxima i 230 V de tensió d'alimentació, de >=470 lm de flux lluminós, (equivalència aproximada a 40 W incandescent), amb una temperatura de color de 2200 a 2700 K i un grau de rendiment del color Ra=80 a 85	6,09000 €
			Altres conceptes	7,95 €
	PMS0-6Z97	u	Rètol senyalització sortida d'emergència, rectangular, de 297x148 mm2 de panell de PVC d'1 mm de gruix, fotoluminiscent categoria A segons UNE 23035-4, col·locat fixat mecànicament sobre parament vertical	14,35 €
P- 37	B0AO-07IG		Tac de niló de 5 mm de diàmetre, com a màxim, amb vis	0,48000 €
	BMS0-1K22		Rètol senyalització sortida d'emergència, rectangular, de 297x148 mm2 de panell de PVC d'1 mm de gruix, fotoluminiscent categoria A segons UNE 23035-4	4,18000 €
			Altres conceptes	9,69 €
P- 37	XPA0SS00	pa	Partida alçada a justificar per la Seguretat i Salut de l'obra en base a l'Estudi de Seguretat i Salut, incloent la redacció del Pla de Seguretat i Salut en el cas que correspongui, gestió d'avís previ i obertura del centre de treball prèviament a l'inici de les obres, coordinació d'industrials, instal·lació d'elements de protecció col·lectiva, equips de protecció individual, instal·lacions d'higiene i benestar, tallers, emmagatzematge de material i eines. Inclou part proporcional de formació de personal en matèria de seguretat i salut laboral, revisions mèdiques, tràmits i custòdia de documents en la ubicació de l'obra	950,00 €
			Sense descomposició	950,00 €

PRESSUPOST

Data: 20/02/25

Pàg.: 1

Obra	01	Presupuesto MERCAT VALL HEBRON
Capítol	01	VESTÍBUL
Títol 3	P1	TREBALLS PREVIS
Títol 3 (1)	1D	PROTECCIÓ D'ELEMENTS EXISTENTS

NUM. CODI	UA	DESCRIPCIÓ	PREU	AMIDAMENT	IMPORT
1 P1D2-0000	m2	Protecció de paviments de moqueta, fusta, pedra natural o un altre material, a l'interior dels edificis, mitjançant el cobriment amb làmina de plàstic sobre la que es col·loca una capa de cartó arrissat fixat lateralment a tot el perímetre, que es mantindrà durant els treballs de rehabilitació o reforma, i posterior retirada de la protecció. (P - 4)	1,11	131,300	145,74
2 P1D2-0001	u	Protecció d'ascensor amb taulell de fusta, plàstic i cinta adhesiva, cobrint terra paraments en tota la seva altura, durant els treballs de rehabilitació o reforma, i posterior retirada de la protecció. (P - 5)	149,30	4,000	597,20

TOTAL	Títol 3 (1)	01.01.P1.1D			742,94
--------------	--------------------	--------------------	--	--	---------------

Obra	01	Presupuesto MERCAT VALL HEBRON
Capítol	01	VESTÍBUL
Títol 3	P2	DEMOLICIONS, ENDERROCS,...
Títol 3 (1)	14	DESMUNTATGES O ENDERROCS D'ELEMENTS DE CONSTRUCCIÓ

NUM. CODI	UA	DESCRIPCIÓ	PREU	AMIDAMENT	IMPORT
1 P2140-H8DU	u	Desmuntatge de fulla de porta interior de fusta de 2 m2 de superfície, com a màxim, amb recuperació de ferramentes, amb mitjans manuals, aplec de material per a la seva reutilització o restauració i carrega de runa sobre camió o contenidor (P - 8)	27,83	2,000	55,66
2 P2142-4RMM	m2	Arrencada d'enrajolat en parament vertical, amb mitjans manuals i càrrega manual de runa sobre camió o contenidor (P - 9)	11,36	10,000	113,60
3 P2143-4RQZ	m3	Enderroc de solera de formigó en massa, amb compressor i càrrega manual i mecànica de runa sobre camió o contenidor (P - 10)	151,37	4,000	605,48
4 P2143-4RR2	m2	Arrencada de paviment ceràmic, amb mitjans manuals i càrrega manual de runa sobre camió o contenidor (P - 11)	7,41	14,900	110,41
5 P214T-10CXQ	m2	Enderroc d'envà de guix laminat fins a 10 cm de gruix, amb mitjans manuals i càrrega manual de runa sobre camió o contenidor (P - 13)	5,43	10,175	55,25
6 P2143-H8DH	m	Arrencada de sòcol de fusta, amb mitjans manuals, selecció de material reutilitzable i càrrega manual de runa sobre camió o contenidor (P - 12)	2,96	18,340	54,29
7 P2000-0001	u	Desmuntatge de rètol mural de fins a 3m2 de superfície, situat a damunt de la parada, amb mitjans manuals, sense deteriorar els elements constructius als quals està subjectat, i càrrega manual sobre camió o contenidor. (P - 7)	241,50	1,000	241,50
8 P2000-0000	u	Desmuntatge de tancament metàl·lic enrotllable de més de 6m2 de superfície, amb mitjans manuals, sense deteriorar els elements constructius als quals està subjecte, i càrrega manual sobre camió o contenidor. (P - 6)	294,00	1,000	294,00
9 E2R540H0	m3	Transport de residus inerts o no especials a instal·lació autoritzada de gestió de residus, amb contenidor de 8 m3 de capacitat (P - 1)	17,34	10,000	173,40
10 E2RA61H0	m3	Deposició controlada a centre de reciclatge de residus de formigó inerts amb una densitat 1,45 t/m3, procedents de construcció o demolició, amb codi 170101 segons la Llista Europea de Residus (ORDEN MAM/304/2002) (P - 2)	11,02	10,000	110,20

PRESSUPOST

Data: 20/02/25

Pàg.: 2

TOTAL Título 3 (1) 01.01.P2.14 1.813,79

Obra 01 Presupuesto MERCAT VALL HEBRON
 Capítulo 01 VESTÍBUL
 Título 3 P2 DEMOLICIONS, ENDERROCS,...
 Título 3 (1) 1Q DESMUNTATGES O ENDERROCS D'EQUIPAMENTS

NUM. CODI	UA	DESCRIPCIÓ	PREU	AMIDAMENT	IMPORT
1 P21Q0-H8EK	u	Desmuntatge d'element d'equipament fix o mòbil, de 1000 kg de pes, com a màxim i a una alçària de 15 m, com a màxim, amb mitjans manuals i mecànics i aplec de materials per a la seva reutilització, sense incloure embalatges (P - 14)	114,55	5,000	572,75

TOTAL Título 3 (1) 01.01.P2.1Q 572,75

Obra 01 Presupuesto MERCAT VALL HEBRON
 Capítulo 01 VESTÍBUL
 Título 3 P6 TANCAMENTS I DIVISÒRIES
 Título 3 (1) 65 TANCAMENTS I DIVISÒRIES DE GUIX LAMINAT

NUM. CODI	UA	DESCRIPCIÓ	PREU	AMIDAMENT	IMPORT
1 P653-8IL3	m2	Envà de plaques de guix laminat format per estructura senzilla normal amb perfil·leria de planxa d'acer galvanitzat, amb un gruix total de l'envà de 78 mm, muntants cada 400 mm de 48 mm d'amplària i canals de 48 mm d'amplària, 1 placa estàndard (A) de 15 mm de gruix en cada cara, fixades mecànicament (P - 15)	42,61	25,436	1.083,83

TOTAL Título 3 (1) 01.01.P6.65 1.083,83

Obra 01 Presupuesto MERCAT VALL HEBRON
 Capítulo 01 VESTÍBUL
 Título 3 P8 REVESTIMENTS
 Título 3 (1) 84 CEL RASOS

NUM. CODI	UA	DESCRIPCIÓ	PREU	AMIDAMENT	IMPORT
1 P840-0000	u	Registre per a cel ras de plaques de guix laminat fet a mida segons plànol, format per portella registrable amb marc d'acer galvanitzat i fulla d'acer galvanitzat lacat amb un gruix total de 52 mm com a màxim, tanca de pressió i dispositiu de retenció, col·locat amb perfil·leria d'acer galvanitzat (P - 17)	210,00	1,000	210,00
2 P846-9JO8	m2	Cel ras continu de plaques de guix laminat tipus estàndard (A), per a revestir, de 12,5 mm de gruix i vora afinada (BA), amb entramat estructura senzilla d'acer galvanitzat format per perfils col·locats cada 600 mm fixats al sostre mitjançant vareta de suspensió cada 1,2 m, per a una alçària de cel ras de 4 m com a màxim (P - 16)	37,48	10,550	395,41

TOTAL Título 3 (1) 01.01.P8.84 605,41

Obra 01 Presupuesto MERCAT VALL HEBRON
 Capítulo 01 VESTÍBUL
 Título 3 P8 REVESTIMENTS
 Título 3 (1) 89 PINTATS

PRESSUPOST

Data: 20/02/25

Pàg.: 3

NUM. CODI	UA	DESCRIPCIÓ	PREU	AMIDAMENT	IMPORT
1 P89I-4V8R	m2	Pintat de parament horitzontal de guix, amb pintura plàstica amb acabat llis, amb una capa segelladora i dues d'acabat (P - 19)	6,22	45,100	280,52
2 P89I-4V8T	m2	Pintat de parament vertical de guix, amb pintura plàstica amb acabat llis, amb una capa segelladora i dues d'acabat (P - 20)	5,35	68,640	367,22
3 P89E-4VV7	m2	Pintat de portes cegues d'acer, amb esmalt sintètic, amb dues capes d'imprimació antioxidant i dues d'acabat (P - 18)	23,76	2,000	47,52

TOTAL Título 3 (1) 01.01.P8.89 695,26

Obra	01	Presupuesto MERCAT VALL HEBRON
Capitulo	01	VESTÍBUL
Título 3	P8	REVESTIMENTS
Título 3 (1)	ZZ	DECORATIUS

NUM. CODI	UA	DESCRIPCIÓ	PREU	AMIDAMENT	IMPORT
1 P8ZZ-0000	m2	Revestiment mural de vinil decoratiu, imprès en gran format, impresió per a interior d'alta durabilitat i resistència. S'inclou la producció, el subministrament i el muntatge. El disseny serà facilitat per la DF. (P - 21)	53,17	7,812	415,36

TOTAL Título 3 (1) 01.01.P8.ZZ 415,36

Obra	01	Presupuesto MERCAT VALL HEBRON
Capitulo	01	VESTÍBUL
Título 3	P9	FERMS I PAVIMENTS
Título 3 (1)	9D	PAVIMENTS DE PECES CERÀMIQUES

NUM. CODI	UA	DESCRIPCIÓ	PREU	AMIDAMENT	IMPORT
1 P9D0-H9D6	m2	Col·locació de paviment de rajola de ceràmica amb els junts a 45° i sanefa perimetral, sobre capa de sorra de 2 cm de gruix mínim i col·locat amb morter de ciment 1:6 elaborat a l'obra (P - 25)	26,09	9,200	240,03
2 P9D6-H9CV	m2	Neteja de paviment de rajola ceràmica, de taques, sals, efluents salinos i microorganismes, amb dissolució d'àcid acètic, respallat i aplicació posterior de producte decapant (P - 26)	13,06	29,650	387,23
3 P9D0-0000	m2	Subministrament peces ceràmiques, mateix model i color que les existents en el vestíbul actual (P - 24)	73,50	9,200	676,20
4 P9C2-D4KW	m2	Paviment de terratzo llis de gra mitjà, de 40x40 cm, preu alt, col·locat a truc de maceta amb morter de ciment 1:6, sobre capa de sorra de 2 cm de gruix, per a ús interior normal (P - 23)	34,24	6,400	219,14
5 P93I-57RI	m2	Recrescudat i anivellament del suport de 5 mm de gruix, amb pasta autoanivellant de ciment tipus CT-C30-F7-A12 segons UNE-EN 13813, aplicada manualment (P - 22)	13,85	6,400	88,64

TOTAL Título 3 (1) 01.01.P9.9D 1.611,24

Obra	01	Presupuesto MERCAT VALL HEBRON
Capitulo	01	VESTÍBUL
Título 3	P9	FERMS I PAVIMENTS
Título 3 (1)	9U	SÒCOLS

PRESSUPOST

Data: 20/02/25

Pàg.: 4

NUM. CODI	UA	DESCRIPCIÓ	PREU	AMIDAMENT	IMPORT
1 P9U4-0000	m	Sòcol de fibres de fusta i resines sintètiques de densitat mitja (MDF) hidròfug, acabat color blanc mat, de 70x12 mm, fixat al parament mitjançant adhesiu. (P - 27)	7,04	17,550	123,55

TOTAL Título 3 (1) 01.01.P9.9U 123,55

Obra	01	Presupuesto MERCAT VALL HEBRON
Capítulo	01	VESTÍBUL
Título 3	PA	TANCAMENTS I DIVISÒRIES PRACTICABLES
Título 3 (1)	AB	TANCAMENTS PRACTICABLES D'ACER EN PERFILS LAMINATS

NUM. CODI	UA	DESCRIPCIÓ	PREU	AMIDAMENT	IMPORT
1 PAB0-0000	u	Porta d'acer en perfils laminats de tres fulles abatibles, plegables sobre si per a un buit d'obra de 3,67 m (dimensions a comprovar a peu d'obra), lamel·les verticals fixes, pany de cop i clau, pintada de blanc, inclòs col·locació. (P - 29)	2.890,00	1,000	2.890,00

TOTAL Título 3 (1) 01.01.PA.AB 2.890,00

Obra	01	Presupuesto MERCAT VALL HEBRON
Capítulo	01	VESTÍBUL
Título 3	PA	TANCAMENTS I DIVISÒRIES PRACTICABLES
Título 3 (1)	AQ	PORTES I BLOCKS DE FUSTA PER A PORTES I ARMARIS

NUM. CODI	UA	DESCRIPCIÓ	PREU	AMIDAMENT	IMPORT
1 PAQ5-0000	u	Fulla batent per a porta interior, de 35 mm de gruix, 55 cm d'amplària i 238 cm alçària, lacada de color blanc, de cares llises i estructura interior de fusta, amb obertura sistema push, col·locada, (P - 30)	450,00	1,000	450,00
2 PA22-5QF6	m2	Porta interior de fusta, pintada, amb porta de fulles batents de fusta d'una llum de bastiment aproximada de 70x200 cm, amb bastiment per a envà, fulla batent i tapajunts de fusta. M2 de llum de bastiment (P - 28)	183,11	1,400	256,35

TOTAL Título 3 (1) 01.01.PA.AQ 706,35

Obra	01	Presupuesto MERCAT VALL HEBRON
Capítulo	01	VESTÍBUL
Título 3	PG	INSTAL·LACIONS ELÈCTRIQUES,...
Título 3 (1)	G6	INSTAL·LACIÓ

NUM. CODI	UA	DESCRIPCIÓ	PREU	AMIDAMENT	IMPORT
1 PG00-0000	u	Partida alçada per unitat de modificació de la instal·lació elèctrica existent del vestíbul i preparació de la instal·lació elèctrica de la parada resultant per a un futur ús. Inclou la instal·lació de les bases d'endoll, punts de llum indicats i la instal·lació del monitor de TV indicats a la documentació gràfica adjunta. (P - 31)	934,50	1,000	934,50

TOTAL Título 3 (1) 01.01.PG.G6 934,50

Obra	01	Presupuesto MERCAT VALL HEBRON
Capítulo	01	VESTÍBUL

PRESSUPOST

Data: 20/02/25

Pàg.: 5

Título 3 PG INSTAL·LACIONS ELÈCTRIQUES, ...
 Título 3 (1) GZ VARIS

NUM. CODI	UA	DESCRIPCIÓ	PREU	AMIDAMENT	IMPORT
1	PGGZ-0000	U			
		Previsió de trasllat cortina d'aire des de la posició inicial fins a la zona grafiada a la documentació gràfica adjunta. S'inclou el subministrament de cablejat en cas que sigui necessari i la posada en marxa. (P - 32)	470,00	1,000	470,00

TOTAL Título 3 (1) 01.01.PG.GZ 470,00

Obra 01 Presupuesto MERCAT VALL HEBRON
 Capítulo 01 VESTÍBUL
 Título 3 PH INSTAL·LACIONS D'ENLLUMENAT
 Título 3 (1) H1 LLUMS DECORATIUS MUNTATS SUPERFICIALMENT

NUM. CODI	UA	DESCRIPCIÓ	PREU	AMIDAMENT	IMPORT
1	PH11-0000	u			
		Reubicació d'aplics superficials existents. Desmuntatge d'aplic existent, situat a menys de 3 metres d'alçada, neteja de l'aplic i reubicació del mateix en una altra posició. (P - 33)	52,50	2,000	105,00

TOTAL Título 3 (1) 01.01.PH.H1 105,00

Obra 01 Presupuesto MERCAT VALL HEBRON
 Capítulo 01 VESTÍBUL
 Título 3 PH INSTAL·LACIONS D'ENLLUMENAT
 Título 3 (1) H5 LLUMS D'EMERGÈNCIA I SENYALITZACIÓ

NUM. CODI	UA	DESCRIPCIÓ	PREU	AMIDAMENT	IMPORT
1	PH56-61US	u			
		Llum d'emergència i senyalització amb llum d'emergència amb làmpada fluorescent no permanent de 170 a 200 lm amb 2 h d'autonomia com a màxim, col·locat, obertura de regata, tub corrugat de PVC de DN 16 mm, conductor de coure de designació H07Z-K unipolar d'1,5 mm ² de secció i caixa de derivació quadrada col·locada encastada (P - 34)	198,66	1,000	198,66

TOTAL Título 3 (1) 01.01.PH.H5 198,66

Obra 01 Presupuesto MERCAT VALL HEBRON
 Capítulo 01 VESTÍBUL
 Título 3 PH INSTAL·LACIONS D'ENLLUMENAT
 Título 3 (1) HU LÀMPADES

NUM. CODI	UA	DESCRIPCIÓ	PREU	AMIDAMENT	IMPORT
1	PHUL-HCV3	u			
		Substitució de làmpada incandescent a llum compatible amb làmpada led de 60/66 mm de diàmetre, amb casquet E27, de 6 W de potència màxima i 230 V de tensió d'alimentació, de >=470 lm de flux lluminós, (equivalència aproximada a 40 W incandescent), amb una temperatura de color de 2200 a 2700 K i un grau de rendiment del color Ra=80 a 85, amb desmuntatge i muntatge dels elements del llum per accedir a la làmpada (P - 35)	14,04	34,000	477,36

TOTAL Título 3 (1) 01.01.PH.HU 477,36

Obra 01 Presupuesto MERCAT VALL HEBRON

PRESSUPOST

Data: 20/02/25

Pàg.: 6

Capítol	01	VESTÍBUL
Títol 3	PM	INSTAL·LACIONS CONTRA INCENDIS, DESC ATM I SEURET
Títol 3 (1)	MS	SENYALITZACIÓ INS CONTRA INCENDIS I SEURETAT

NUM. CODI	UA	DESCRIPCIÓ	PREU	AMIDAMENT	IMPORT
1 PMS0-6Z97	u	Rètol senyalització sortida d'emergència, rectangular, de 297x148 mm2 de panell de PVC d'1 mm de gruix, fotoluminescent categoria A segons UNE 23035-4, col·locat fixat mecànicament sobre parament vertical (P - 36)	14,35	4,000	57,40

TOTAL	Títol 3 (1)	01.01.PM.MS			57,40
--------------	--------------------	--------------------	--	--	--------------

Obra	01	Presupuesto MERCAT VALL HEBRON
Capítol	01	VESTÍBUL
Títol 3	PM	INSTAL·LACIONS CONTRA INCENDIS, DESC ATM I SEURET
Títol 3 (1)	MZ	INS ARMARI CONTRAINCENDIS

NUM. CODI	UA	DESCRIPCIÓ	PREU	AMIDAMENT	IMPORT
1 MZ00-0000	u	Reubicació de l'armari contraincendis, inclòs: - Trasllet BIE: desmuntatge de la boca d'incendi equipada (BIE), amb mitjans manuals, i recuperació del material i posterior muntatge a la ubicació senyalada a la documentació gràfica. El trasllet inclou la part proporcional de tub, així com el buidat del sistema i el posterior reomplert. - Trasllet extintor: desmuntatge d'extintor portàtil, amb mitjans manuals i recuperació, aplec i muntatge del material; posterior muntatge en l'emplaçament indicat a la documentació gràfica adjunta. - Trasllet del polsador d'alarma: desmuntatge de polsador d'alarma per a la detecció d'incenis, amb mitjans manuals i recuperació de material; posterior instal·lació a la nova ubicació La unitat es deixarà acabada i en funcionament. (P - 3)	820,00	0,000	0,00

TOTAL	Títol 3 (1)	01.01.PM.MZ			0,00
--------------	--------------------	--------------------	--	--	-------------

Obra	01	Presupuesto MERCAT VALL HEBRON
Capítol	SS	SEURETAT I SALUT

NUM. CODI	UA	DESCRIPCIÓ	PREU	AMIDAMENT	IMPORT
1 XPA0SS00	pa	Partida alçada a justificar per la Seguretat i Salut de l'obra en base a l'Estudi de Seguretat i Salut, incloent la redacció del Pla de Seguretat i Salut en el cas que correspongui, gestió d'avis previ i obertura del centre de treball prèviament a l'inici de les obres, coordinació d'industrials, instal·lació d'elements de protecció col·lectiva, equips de protecció individual, instal·lacions d'higiene i benestar, tallers, emmagatzematge de material i eines. Inclou part proporcional de formació de personal en matèria de seguretat i salut laboral, revisions mèdiques, tràmits i custòdia de documents en la ubicació de l'obra (P - 37)	950,00	1,000	950,00

TOTAL	Capítol	01.SS			950,00
--------------	----------------	--------------	--	--	---------------

PRESSUPOST

Data: 20/02/25

Pàg.: 7

RESUM DE PRESSUPOST

Data: 20/02/25

Pàg.: 1

NIVELL 2 : Capítulo			Import
Capítulo	01.01	VESTÍBUL	13.503,40
Capítulo	01.SS	SEGURETAT I SALUT	950,00
Obra	01	Presupuesto MERCAT VALL HEBRON	14.453,40
			14.453,40

NIVELL 1 : Obra			Import
Obra	01	Presupuesto MERCAT VALL HEBRON	14.453,40
			14.453,40

PRESSUPOST D'EXECUCIÓ PER CONTRACTE

Pàg. 1

PRESSUPOST D'EXECUCIÓ MATERIAL.....	14.453,40
13 % Despeses generals SOBRE 14.453,40.....	1.878,94
6 % Benefici industrial SOBRE 14.453,40.....	867,20
Subtotal	17.199,54
21 % IVA SOBRE 17.199,54.....	3.611,90
TOTAL PRESSUPOST PER CONTRACTE	€ 20.811,44

Aquest pressupost d'execució per contracte puja a

(VINT MIL VUIT-CENTS ONZE EUROS AMB QUARANTA-QUATRE CÈNTIMS)



**Ajuntament
de Barcelona**

Institut Municipal de Mercats de Barcelona

Direcció d'obres i manteniment

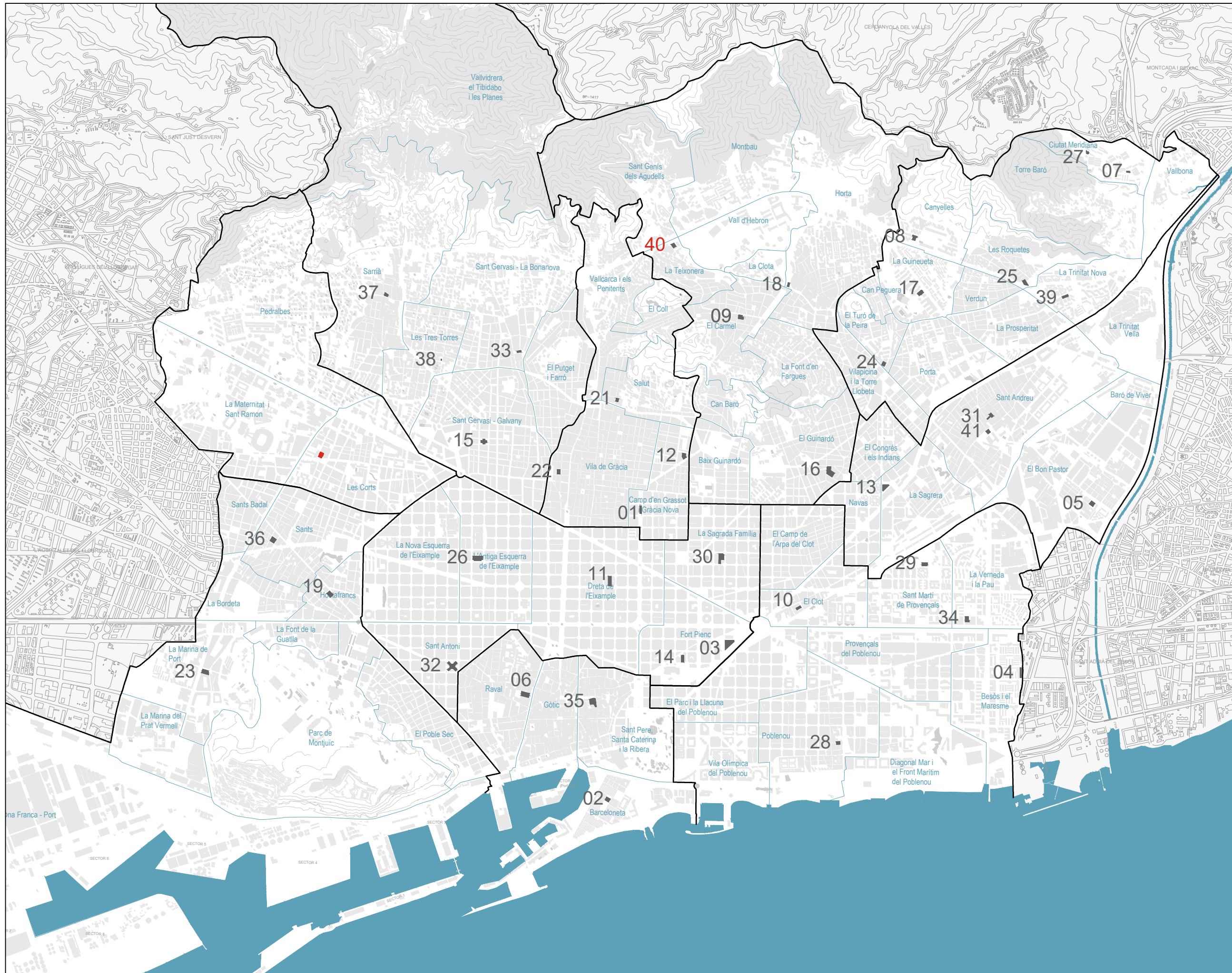
C/ Gran de Sant Andreu 200

08030 Barcelona

Telèfon: 93 4132875

www.bcn.cat/mercats

Annex II Documentació gràfica



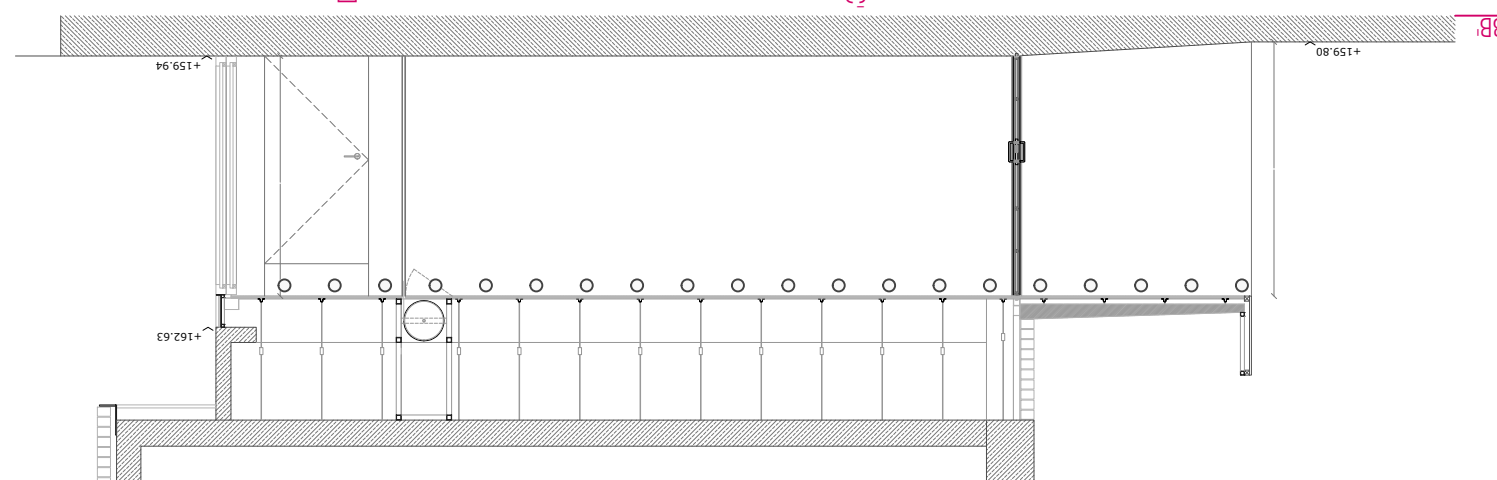
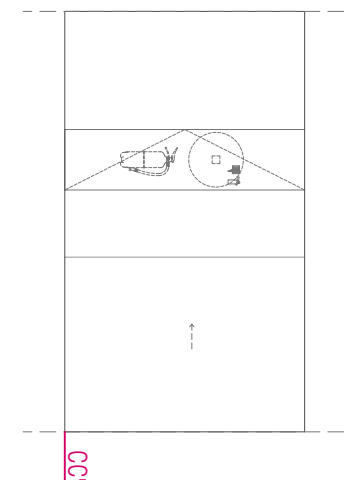
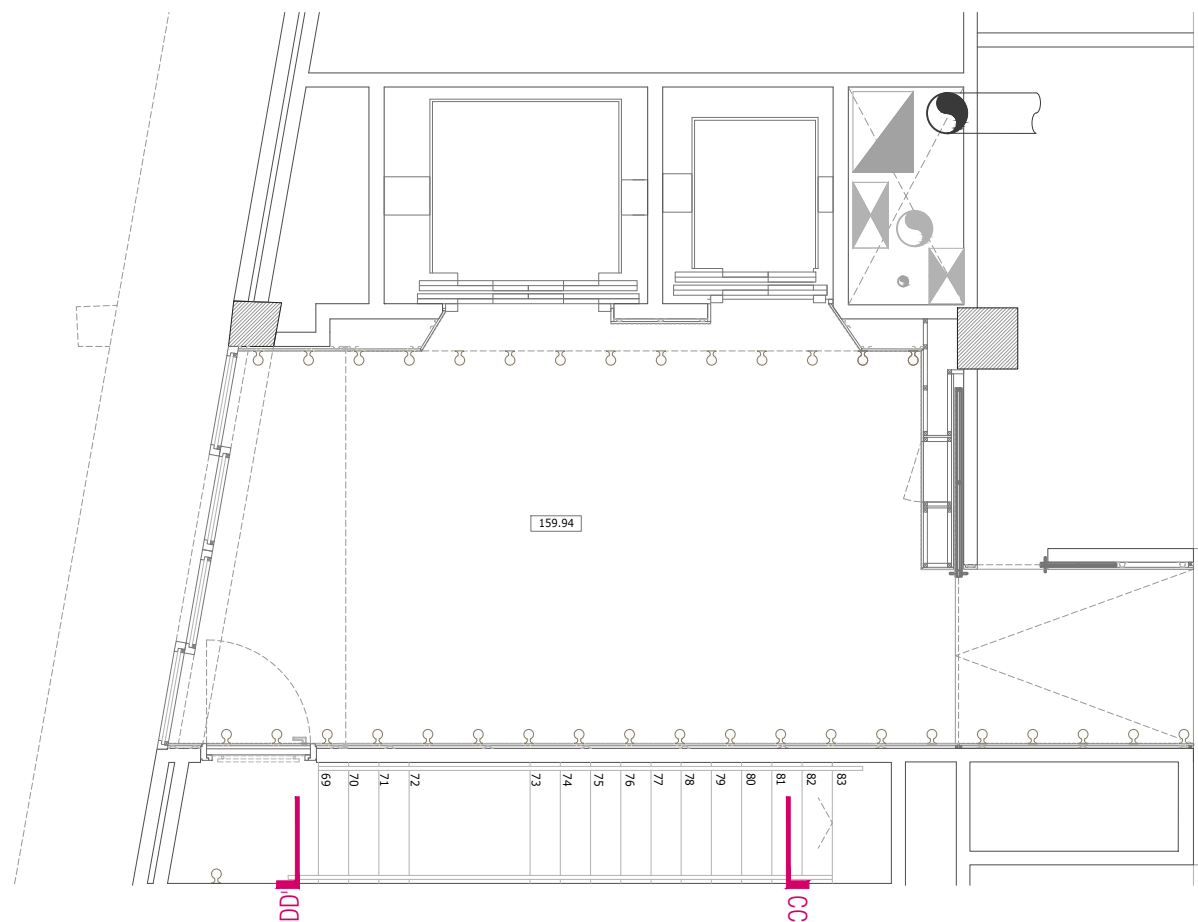
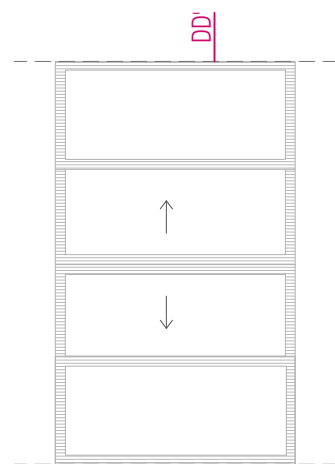
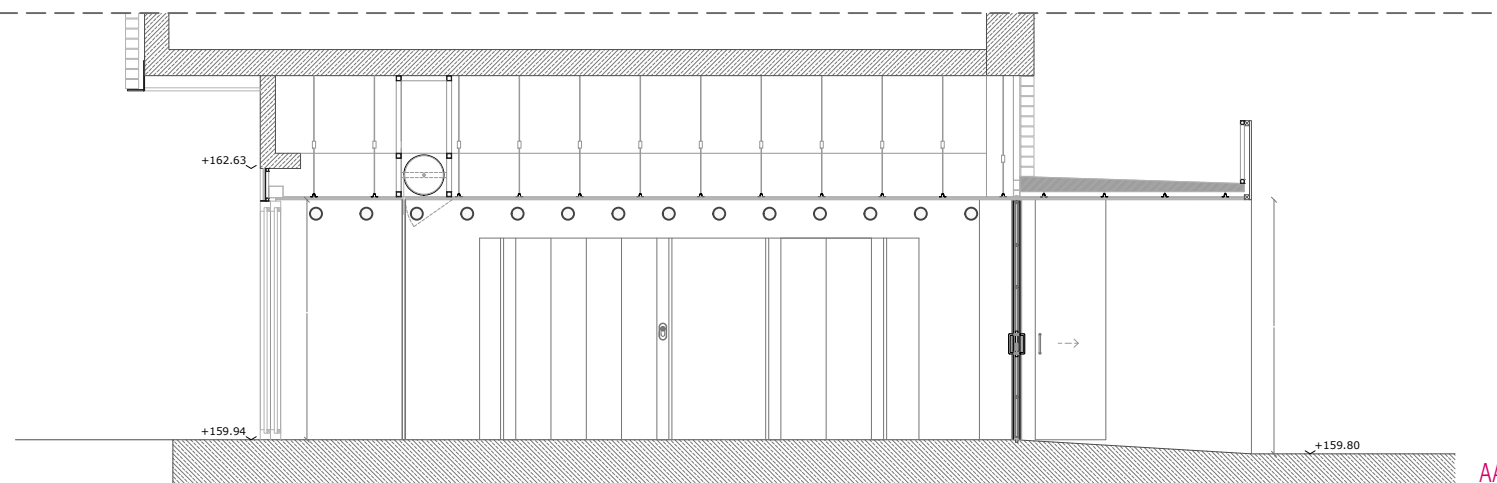
- 01 // Mercat de l'Abaceria
- 02 // Mercat de la Barceloneta
- 03 // Mercat de Bellcaire
- 04 // Mercat del Besòs
- 05 // Mercat del Bon Pastor
- 06 // Mercat de la Boqueria
- 07 // Mercat de Ciutat Meridiana
- 08 // Mercat de Canyelles
- 09 // Mercat del Carmel
- 10 // Mercat del Clot
- 11 // Mercat de la Concepció
- 12 // Mercat de l'Estrella
- 13 // Mercat de Felip II
- 14 // Mercat del Fort Pienc
- 15 // Mercat de Galvany
- 16 // Mercat del Guinardó
- 17 // Mercat de la Guineueta
- 18 // Mercat d'Horta
- 19 // Mercat d'Hostafrancs
- 20 // Mercat de Les Corts
- 21 // Mercat de Lesseps
- 22 // Mercat de la Llibertat
- 23 // Mercat de la Marina
- 24 // Mercat de la Mercè
- 25 // Mercat de Montserrat
- 26 // Mercat del Ninot
- 27 // Mercat de Mare de Déu de Núria
- 28 // Mercat del Poblenou
- 29 // Mercat de Provençals
- 30 // Mercat de la Sagrada Família
- 31 // Mercat de Sant Andreu
- 32 // Mercat de Sant Antoni
- 33 // Mercat de Sant Gervasi
- 34 // Mercat de Sant Martí
- 35 // Mercat de Santa Caterina
- 36 // Mercat de Sants
- 37 // Mercat de Sarrià
- 38 // Mercat de les Tres Torres
- 39 // Mercat de la Trinitat
- 40 // Mercat de la Vall d'Hebrón**
- 41 // Seu Intitut Municipal de Mercats de Barcelona (IMMB)



MERCAT DE LA VALL D'HEBRON

Districte 7 // HORTA-GUINARDÓ

Passeig de la Vall d'Hebron 134
08035, Barcelona



ESTAT ACTUAL. E 1/75

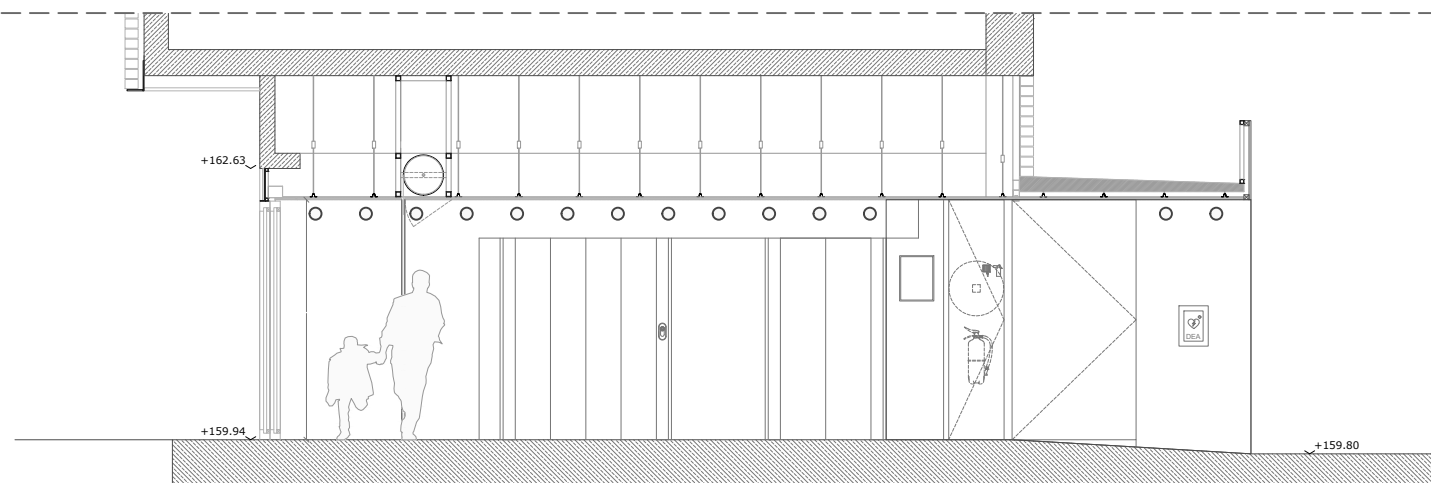




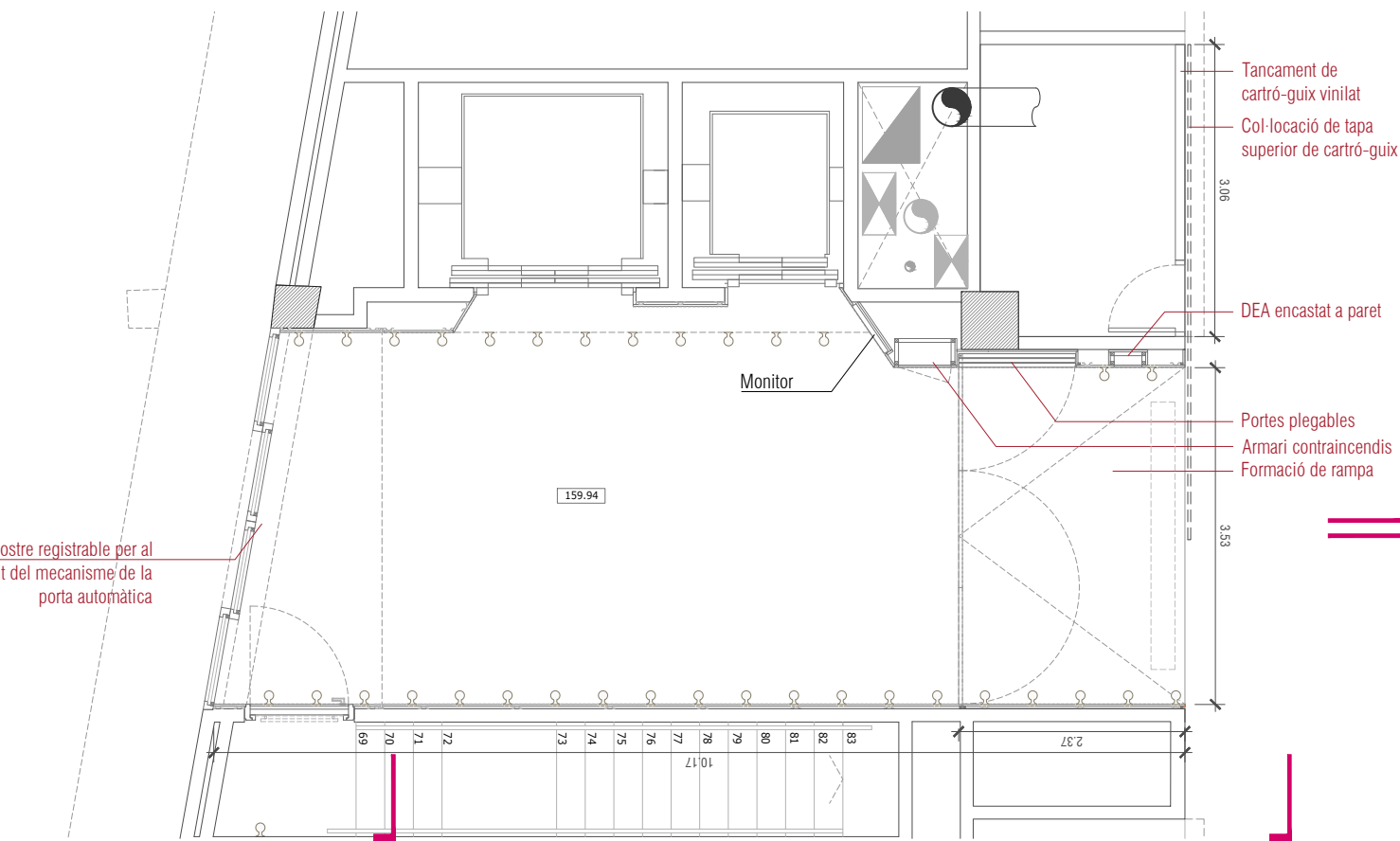
MERCAT DE LA VALL D'HEBRON

Districte 7 // HORTA-GUINARDÓ

Passeig de la Vall d'Hebron 134
08035, Barcelona

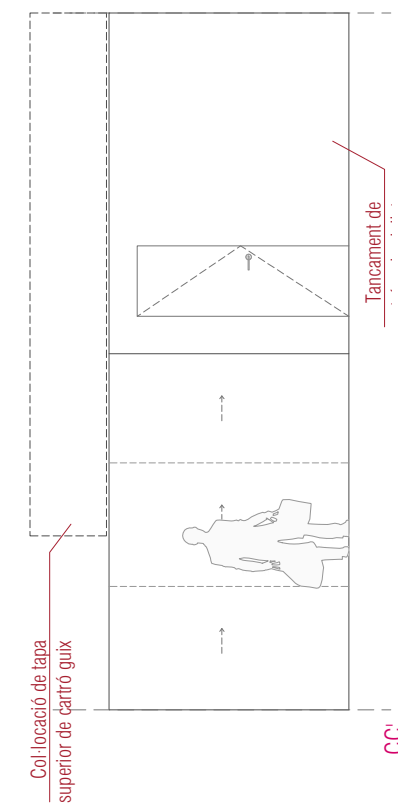


AA'



- Tancament de cartró-guix vinilat
- Col·locació de tapa superior de cartró-guix
- DEA encastat a paret
- Portes plegables
- Armari contraincendis
- Formació de rampa

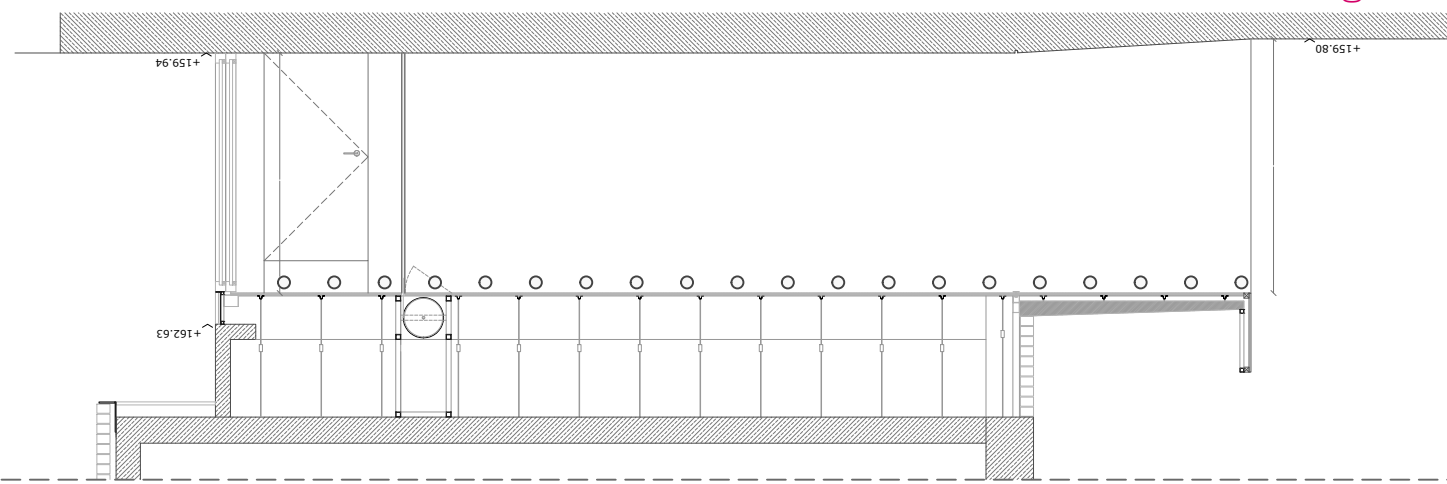
AA'
BB'



Col·locació de tapa superior de cartró guix

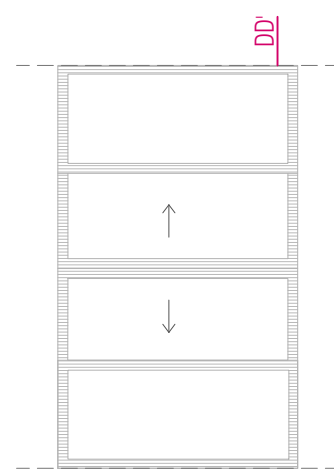
Tancament de

CC'



BB'

CC'



DD'

Fals sostre registrable per al manteniment del mecanisme de la porta automàtica

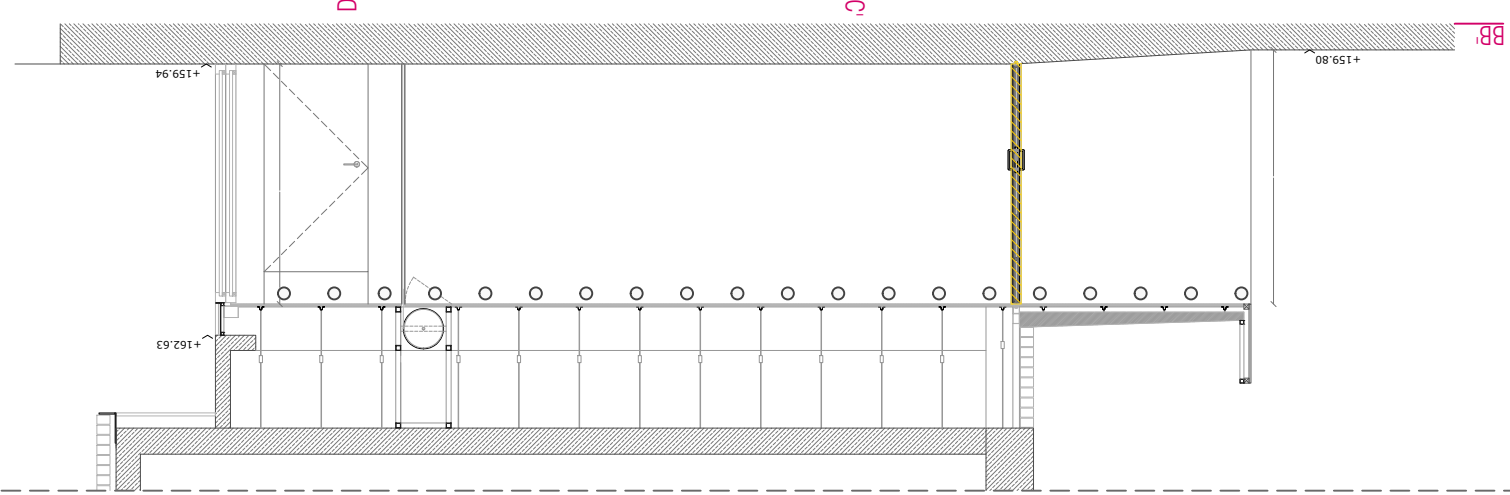
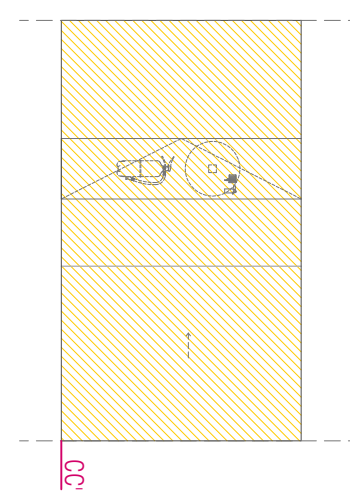
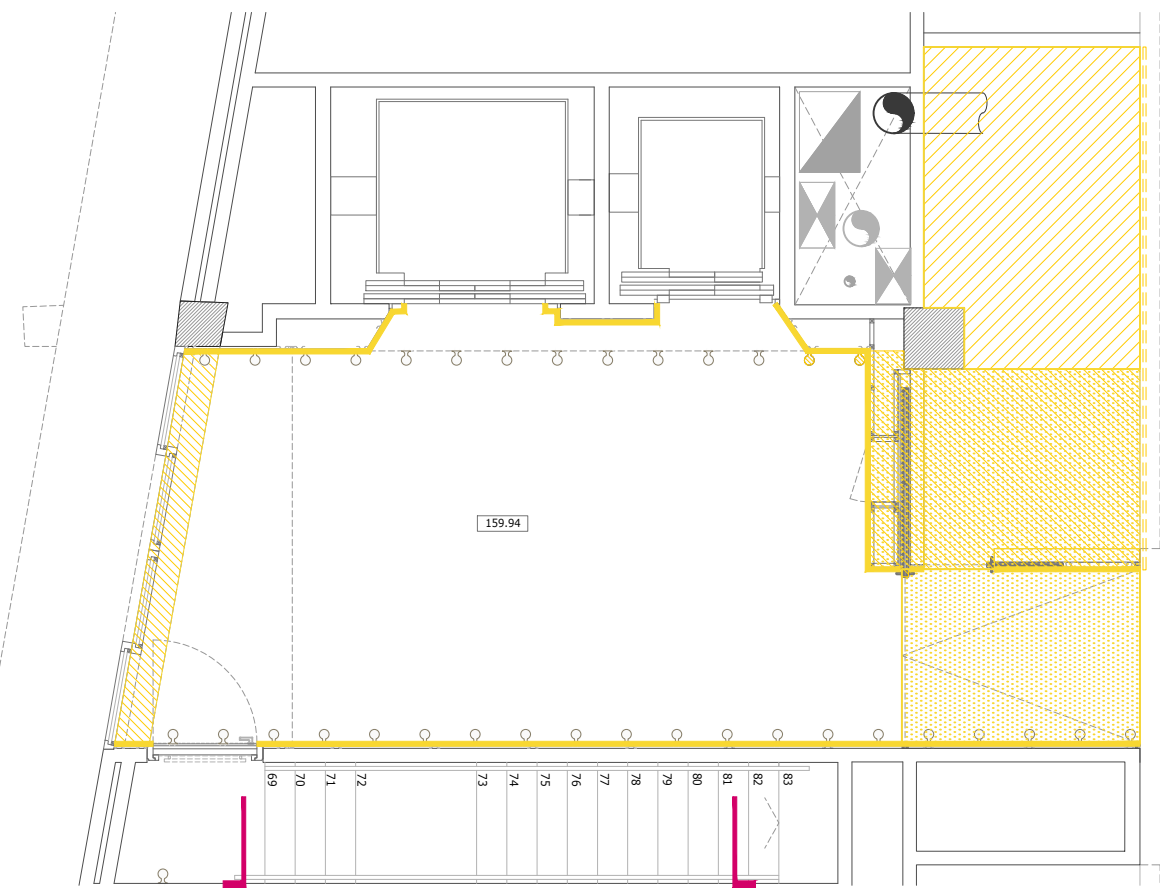
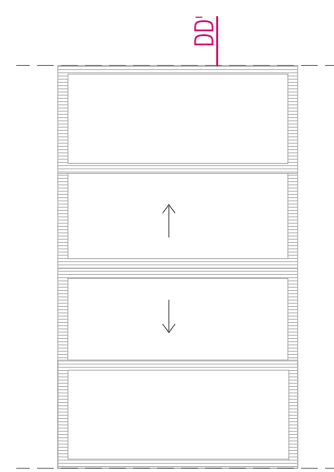
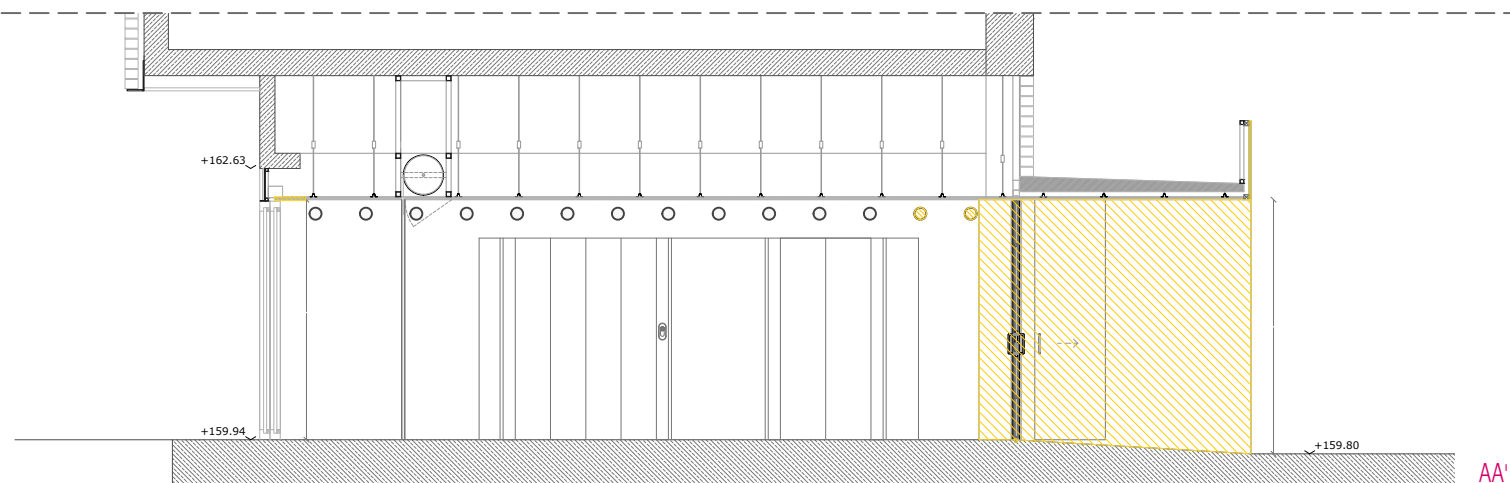
PROPOSTA. E 1/75



MERCAT DE LA VALL D'HEBRON

Districte 7 // HORTA-GUINARDÓ

Passeig de la Vall d'Hebron 134
08035, Barcelona



Enderrocs

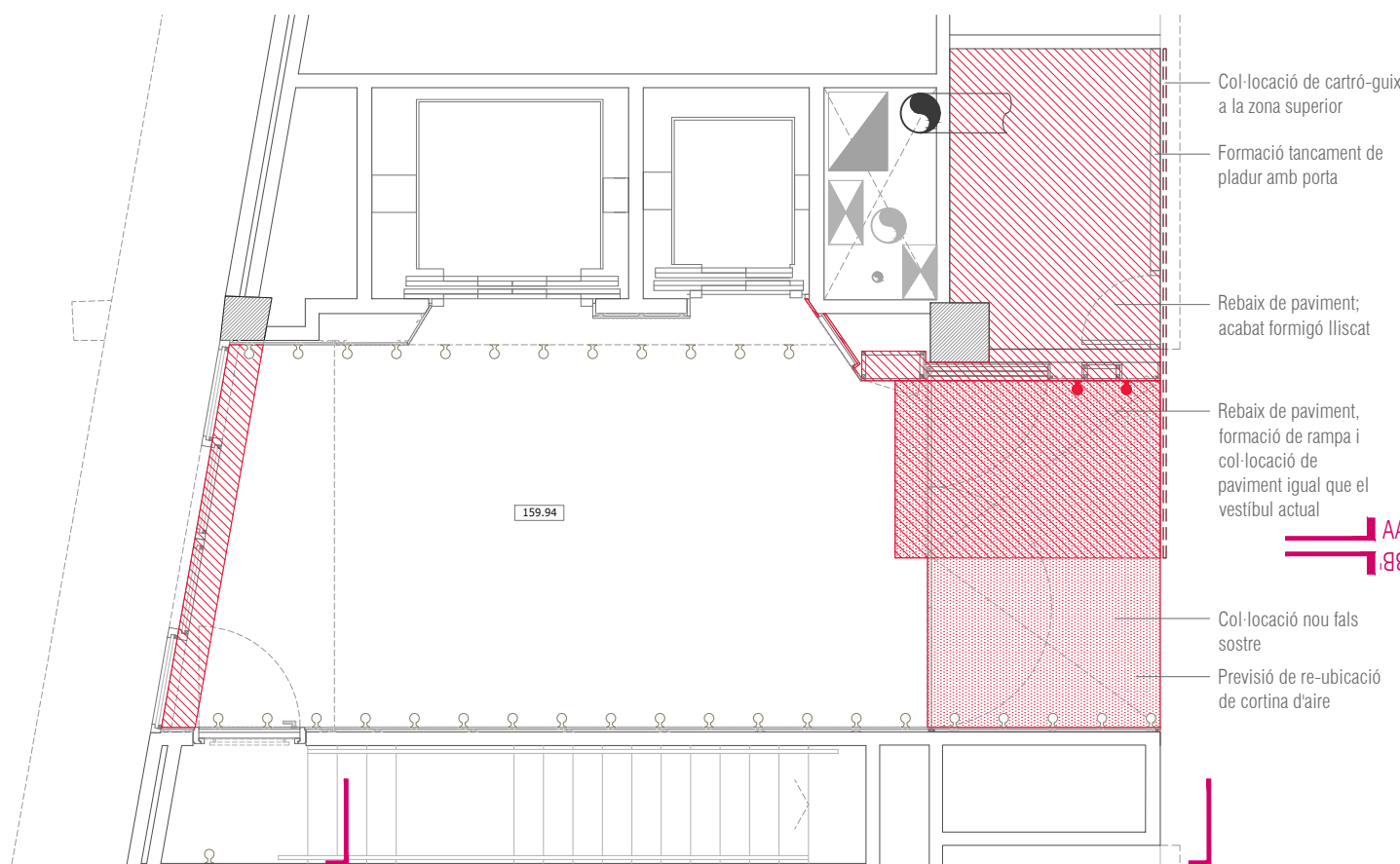
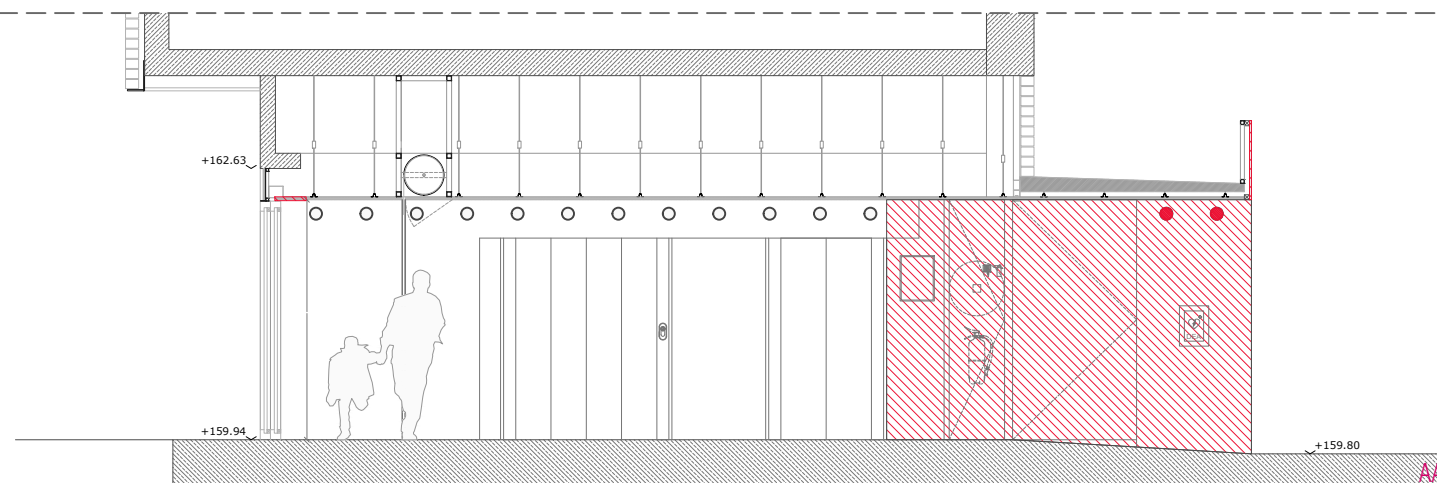
ENDERROC. E 1/75



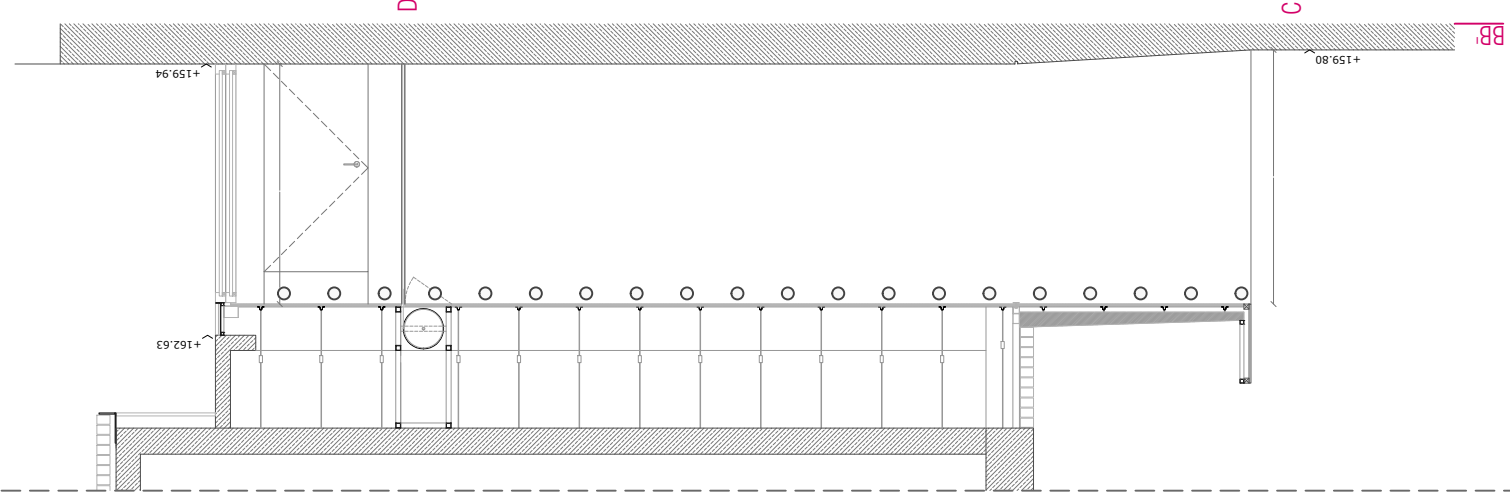
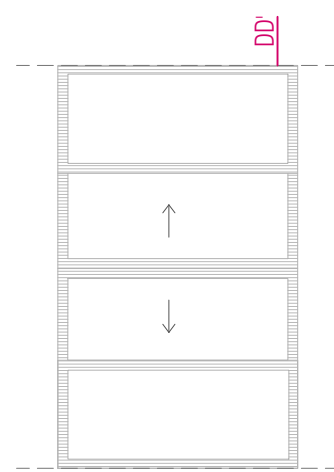
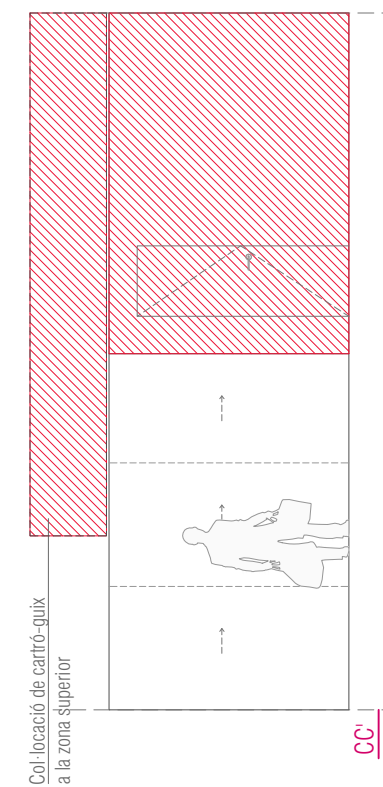
MERCAT DE LA VALL D'HEBRON

Districte 7 // HORTA-GUINARDÓ

Passeig de la Vall d'Hebron 134
08035, Barcelona



- Col·locació de cartró-guix a la zona superior
- Formació tancament de pladur amb porta
- Rebaix de paviment; acabat formigó lliscat
- Rebaix de paviment, formació de rampa i col·locació de paviment igual que el vestibul actual
- Col·locació nou fals sostre
- Previsió de re-ubicació de cortina d'aire



Obra nova

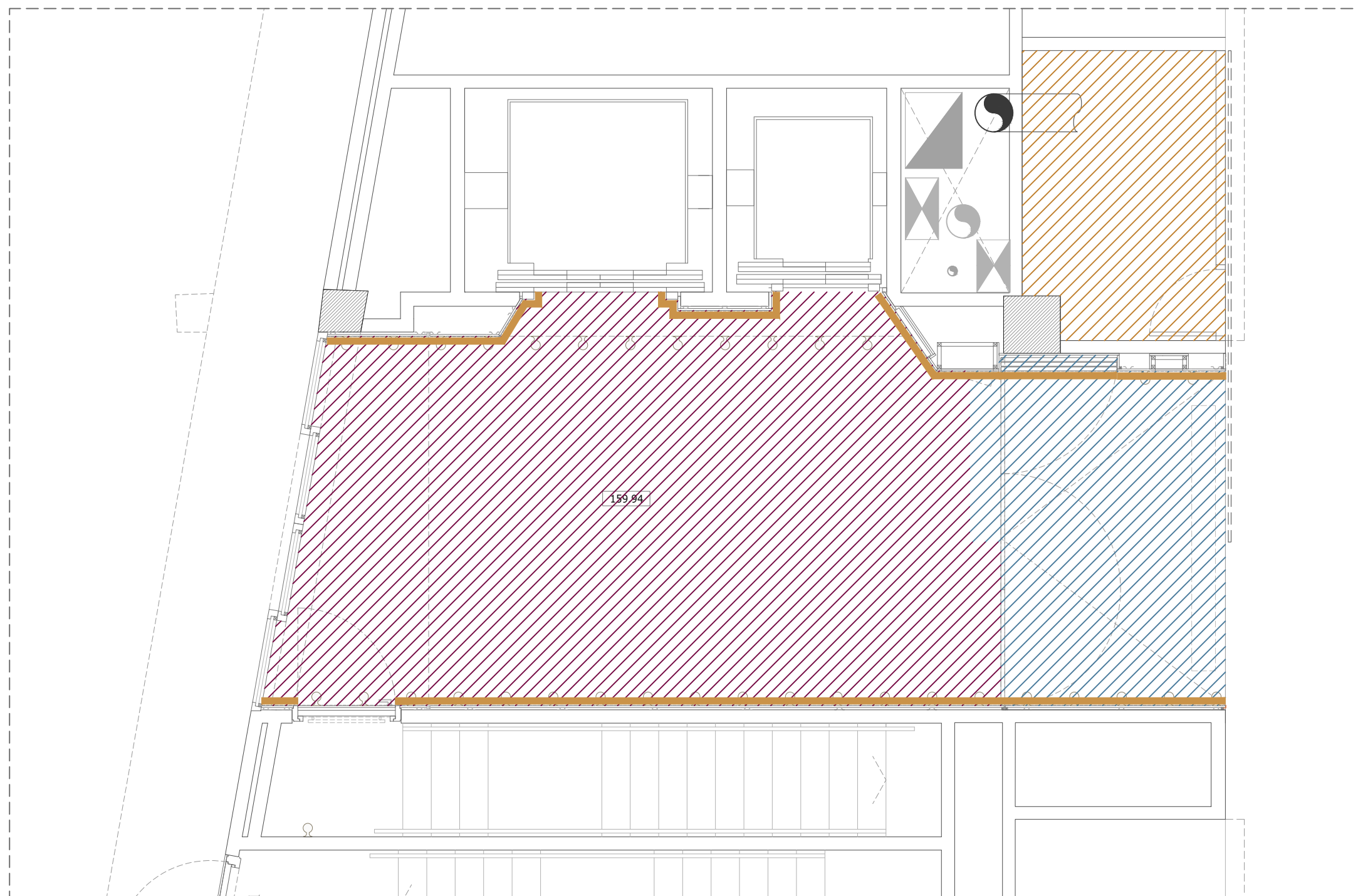
OBRA NOVA. E 1/75







MERCAT DE LA VALL D'HEBRÓN

Districte 7 // HORTA-GUINARDÓ

Passeig de la Vall d'Hebró 134
08035, Barcelona



PAVIMENTS. E 1/50

-  Rebaix de paviment, acabat lliscat
-  Nou paviment ceràmic, model igual que l'original
-  Neteja del paviment original
-  Col·locació de nou sòcol

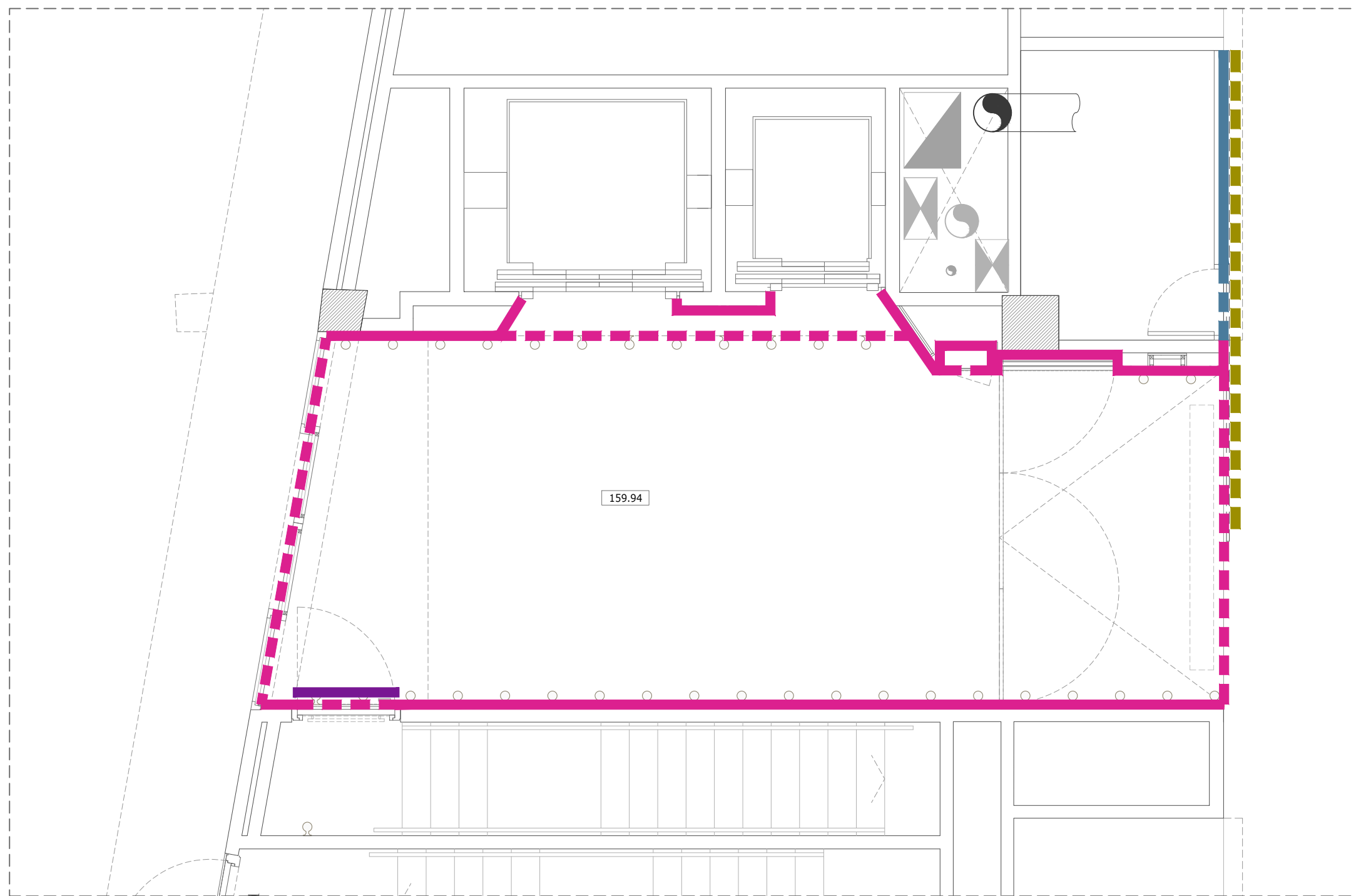




MERCAT DE LA VALL D'HEBRÓN

Districte 7 // HORTA-GUINARDÓ

Passeig de la Vall d'Hebró 134
08035, Barcelona



REVESTIMENTS. E 1/50

- Col·locació de cartró-guix superior, pintat de blanc
- Paret vinilada
- Pintat de parets
- Lacat de fusteries existents

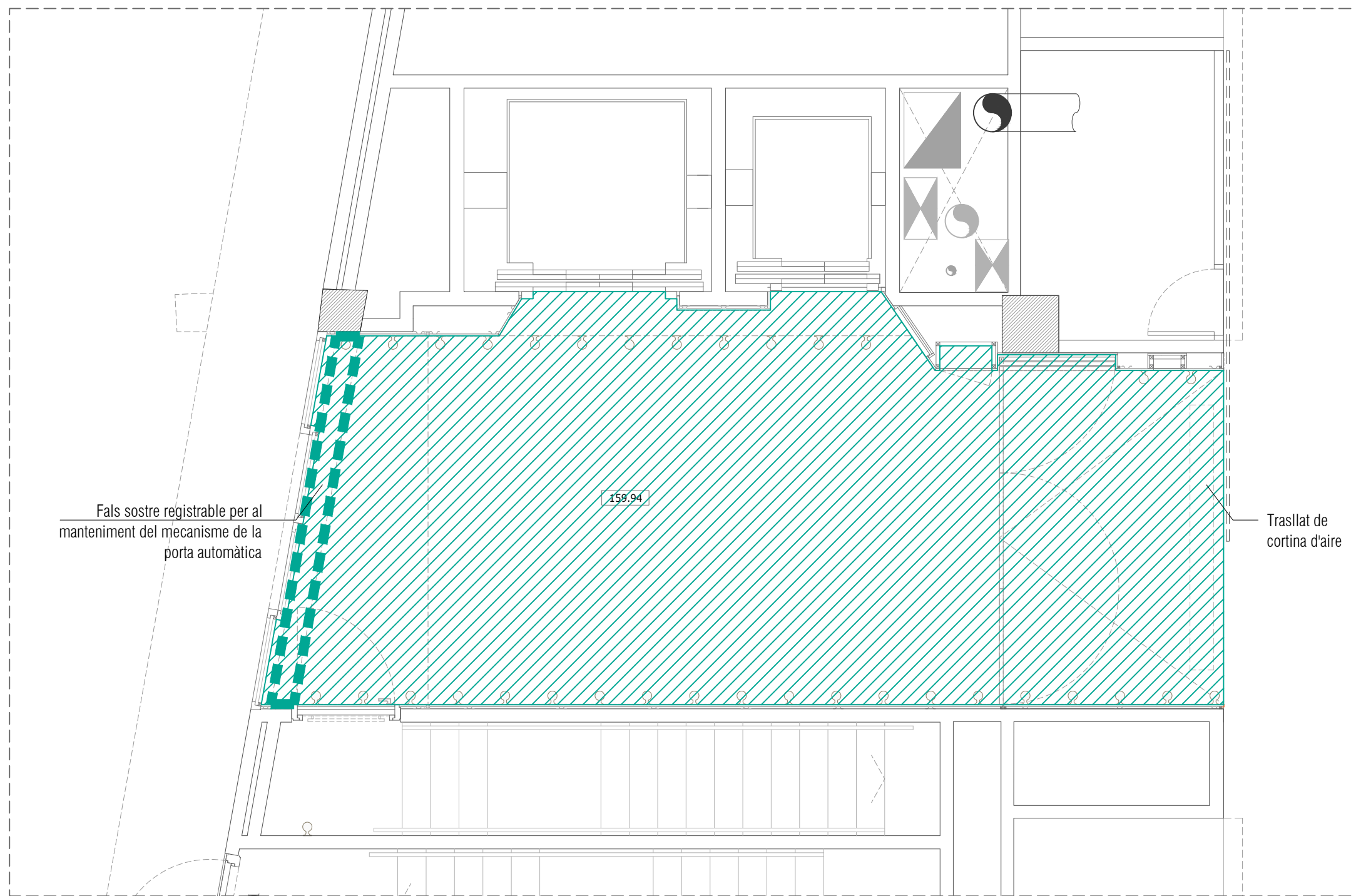





MERCAT DE LA VALL D'HEBRON

Districte 7 // HORTA-GUINARDÓ

Passeig de la Vall d'Hebron 134
08035, Barcelona



SOSTRES. E 1/50

 Pintura (inclou treballs previs de reparacions necessàries de fals sostre existent)

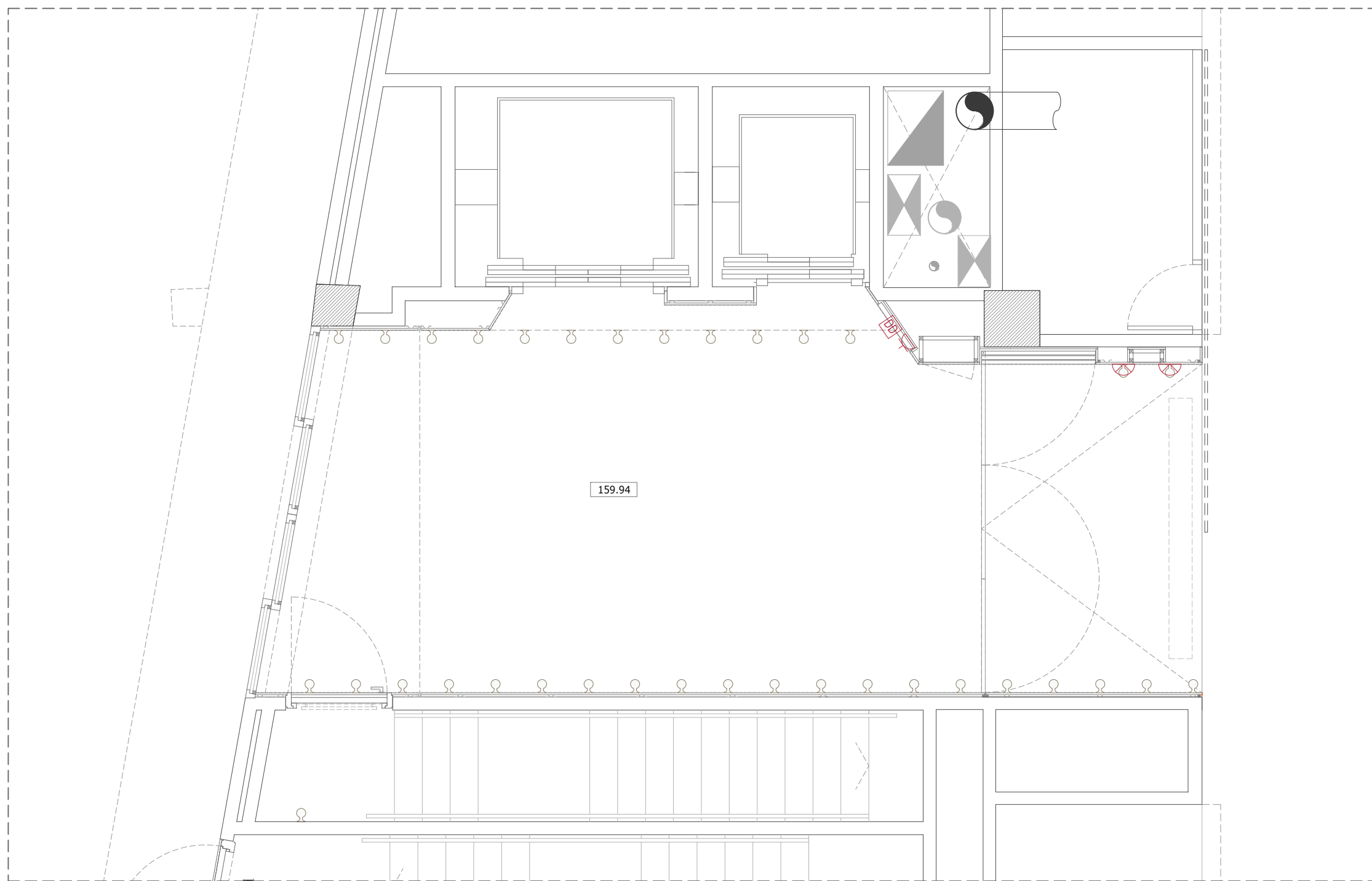







MERCAT DE LA VALL D'HEBRON

Districte 7 // HORTA-GUINARDÓ

Passeig de la Vall d'Hebron 134
08035, Barcelona



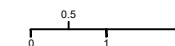
IL·LUMINACIÓ. E 1/50

-  Endoll
-  Connexió dades
-  Aplic a paret, model igual que l'original

MERCAT DE LA VALL D'HEBRON. MODIFICACIÓ DE VESTÍBUL
INSTAL·LACIONS

DADES PLÀNOL
02_INS VALL HEBORN MV.dwg

ESCALA 1:100



DESEMBRE 2024

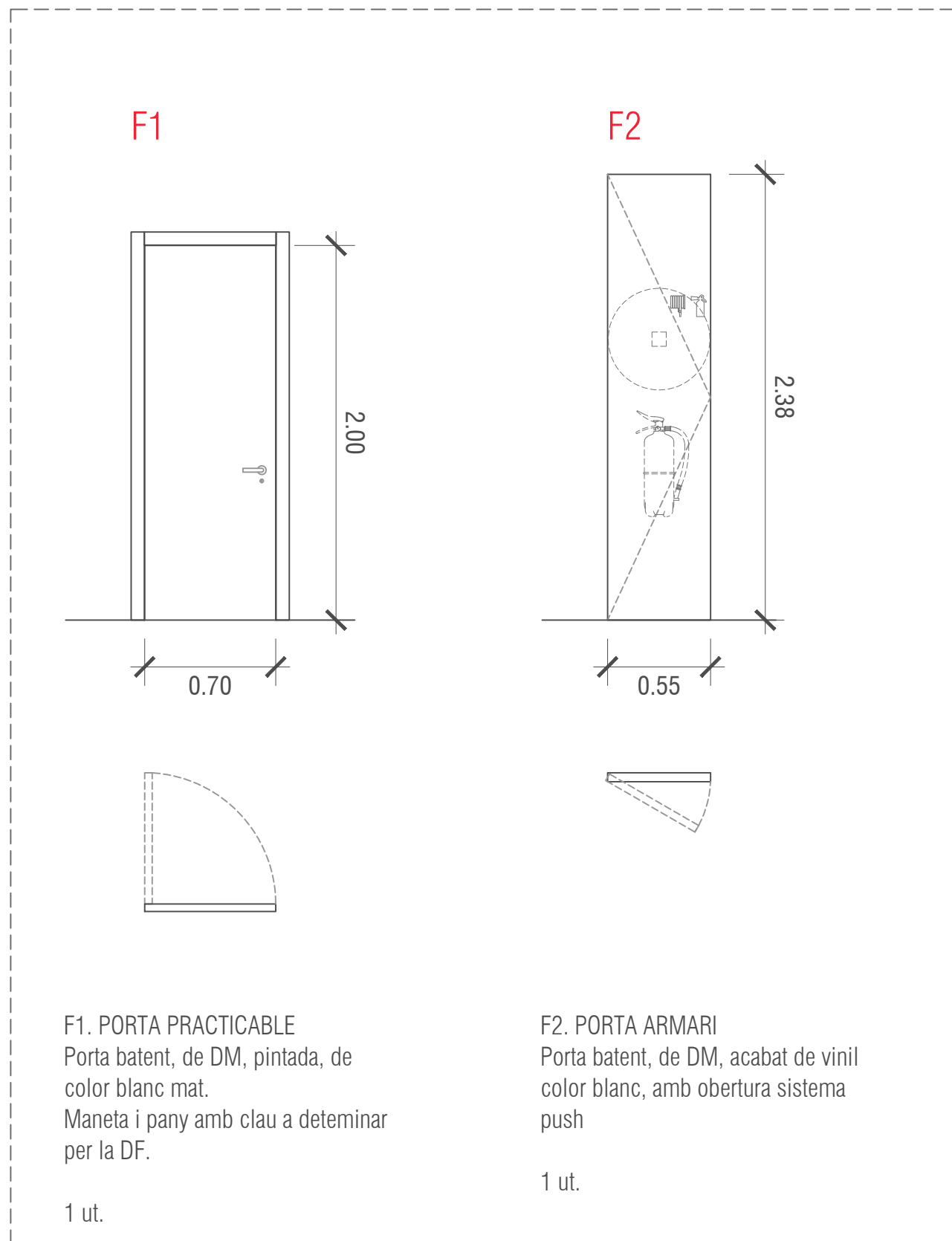
DG 09



MERCAT DE LA VALL D'HEBRÓN

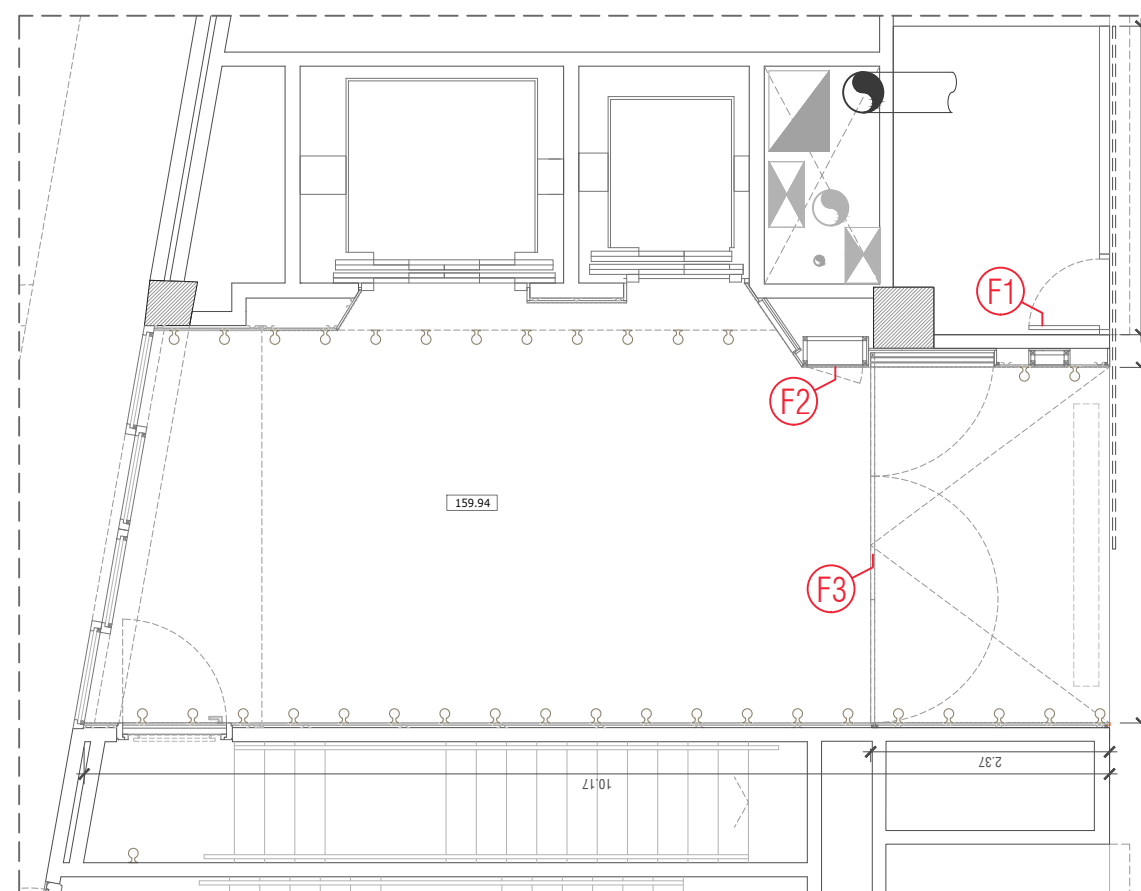
Districte 7 // HORTA-GUINARDÓ

Passeig de la Vall d'Hebrón 134
08035, Barcelona



F1. PORTA PRACTICABLE
Porta batent, de DM, pintada, de color blanc mat.
Maneta i pany amb clau a determinar per la DF.
1 ut.

F2. PORTA ARMARI
Porta batent, de DM, acabat de vinil color blanc, amb obertura sistema push
1 ut.



UBICACIÓ FUSTERIES. E 1/75

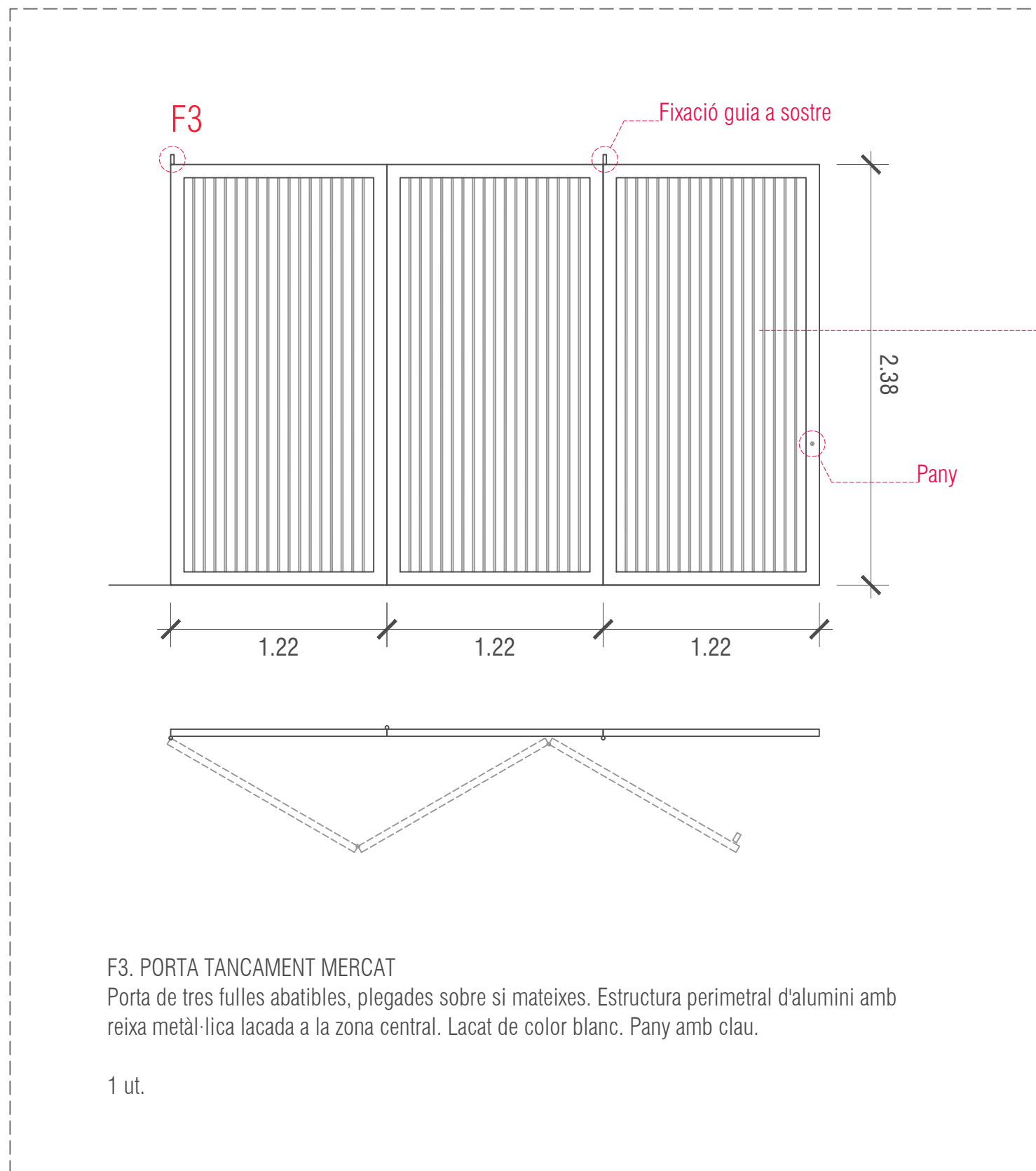
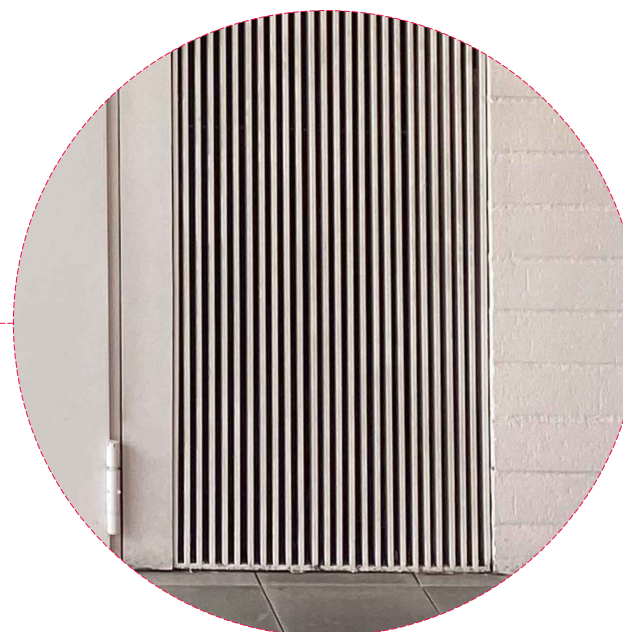
FUSTERIES. E 1/30
**Mesures finals a validar en obra*



MERCAT DE LA VALL D'HEBRON

Districte 7 // HORTA-GUINARDÓ

Passeig de la Vall d'Hebron 134
08035, Barcelona



F3. PORTA TANCAMENT MERCAT

Porta de tres fulles abatibles, plegades sobre si mateixes. Estructura perimetral d'alumini amb reixa metàl·lica lacada a la zona central. Lacat de color blanc. Pany amb clau.

1 ut.

FUSTERIES. E 1/30

*Mesures finals a validar en obra





**Ajuntament
de Barcelona**

Institut Municipal de Mercats de Barcelona

Direcció d'obres i manteniment

C/ Gran de Sant Andreu 200

08030 Barcelona

Telèfon: 93 4132875

www.bcn.cat/mercats

Annex III Fotografies





