



MEMÒRIA VALORADA PER A L'ADEQUACIÓ DE DOS MAGATZEMS AL MERCAT DE LA CONCEPCIÓ

1. Antecedents

El Mercat de la Concepció, ubicat al Carrer Aragó 313-317 de la ciutat de Barcelona, està conformat per una planta baixa, i tres plantes soterrani.

A la planta baixa és on es desenvolupa l'activitat comercial, s'hi ubiquen les parades i el futur autoservei; a la mateixa planta baixa, a la façana del carrer València hi ha dues botigues de flors amb venda directe a l'exterior. La primera planta soterrani completa la superfície de venda de l'autoservei; la planta soterrani -2 està destinada en la seva totalitat a magatzems i cambres frigorífiques d'ús específic de cada parada i a places d'aparcament per als propis paradistes. I la planta -3 estan destinades a aparcament.

La present actuació es centra en alguns dels magatzems emplaçats a les plantes soterrani segona i tercera del Mercat de la Concepció.

2. Objecte de l'encàrrec

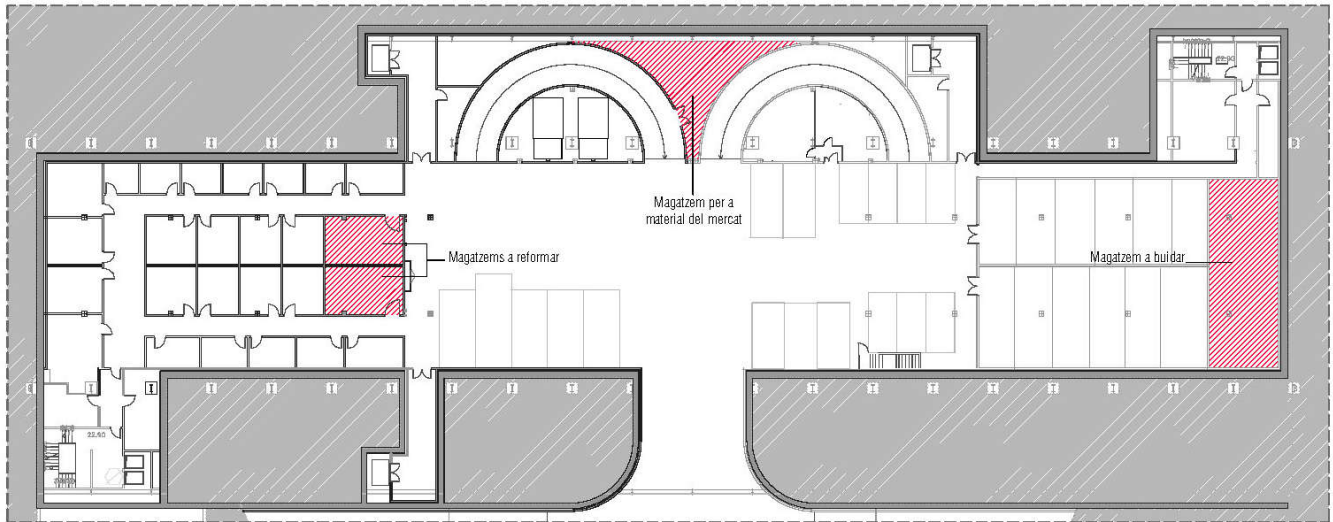
El present document té per objecte la definició dels treballs i la seva quantificació econòmica per a la realització de les obres d'adequació dels magatzems situats als soterranis -2 i -3 Mercat de la Concepció que es llisten a continuació:

- Magatzems 15 i 24
Es procedirà a l'enderroc complet de l'interior dels dos magatzems. Caldrà en primer lloc retirar el mobiliari i aparells existents i posteriorment, procedir al desmuntatge de les cambres frigorífiques, la retirada d'extradossats i dels revestiments en paraments, el repicat del paviment sobre elevat a la zona de la cambra frigorífica.
També s'eliminaran les dues estructures que conformen els altells, així com les escales actuals que donen accés al mateix.
S'obrirà un pas d'1,35 m. Aproximadament que permeti connectar els dos magatzems entre ells.
Un cop net, s'adaptarà la instal·lació elèctrica i l'enllumenat, es procedirà a pintar amb pintura blanca les parets i amb esmalt antioxidant metàl·lic del mateix color que l'actual les portes, les reixes metàl·liques i l'embigat superior.
- Magatzem entre rampes
Es procedirà a l'extracció dels elements emmagatzemats sense ús, per tal de deixar l'espai lliure, amb l'objectiu d'emmagatzemar el material del Mercat que està emplaçat al magatzem número 43 (sala del Pebrot).
- Magatzem 43 (sala del Pebrot)
Es procedirà a paletitzar el material emmagatzemat existent i a traslladar-lo al magatzem entre rampes (planta soterrani -2). Un cop buit, es col·locarà una instal·lació nova

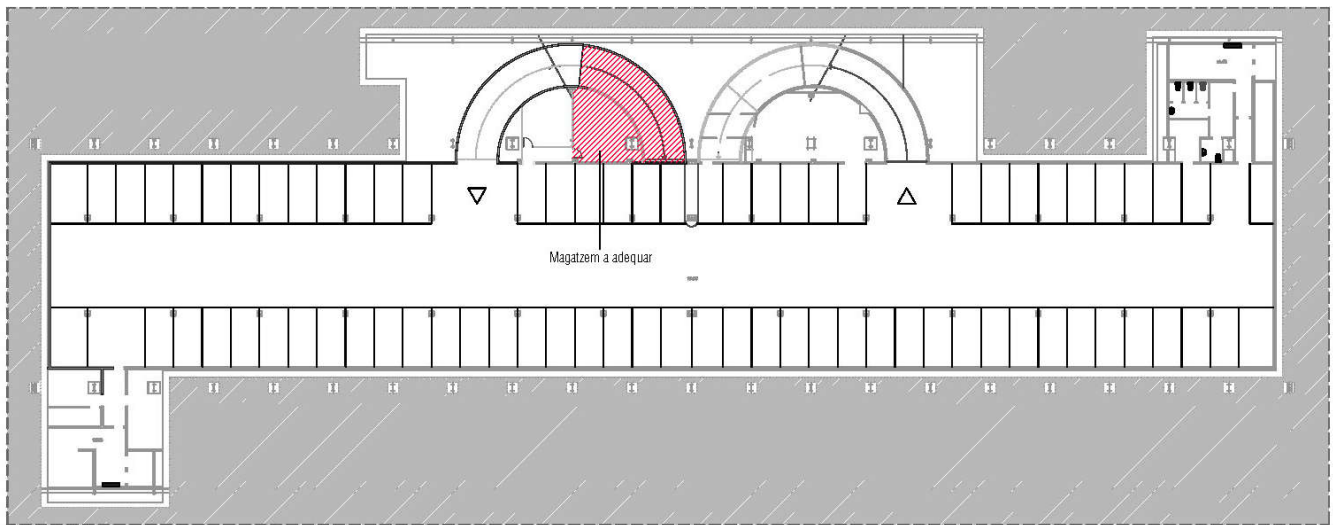


d'il·luminació. Així mateix, també es procedirà a col·locar dues reixes de ventilació intumescent RF 120 en les posicions indicades en la documentació gràfica adjunta.

- Magatzem local 1 (actual magatzem Districte)
Trasllat del mobiliari emmagatzemat dins del mateix edifici (als magatzems 15 i 24).



PLANTA SOTERRANI -2



PLANTA SOTERRANI -3

3. Termini

El termini d'execució de les obres és de 6 setmanes.

4. Pressupost

El pressupost base de licitació per aquesta contractació és de **45.289,08 €** (21% IVA inclòs).



A l'Annex I es detalla el pressupost, els amidaments, el quadre de preus i el resum del pressupost de la totalitat de l'obra.

5. Documentació Annexa

- Annex I Pressupost detallat de l'obra
- Annex II Documentació gràfica
- Annex III Fotografies.

Barcelona, a data de signatura

Eric Pintor Gonzalez
Director d'Obres i Manteniment
Institut Municipal de Mercats de Barcelona



Annex I Pressupost detallat de l'obra

Amidaments

Quadre de preus

Pressupost

Resum pressupost

AMIDAMENTS

Data: 23/04/25

Pàg.: 1

OBRA	01	PRESUPUESTO CONCEPCIÓ
CAPÍTULO	11	MAGATZEMS 15 I 24
TÍTULO 3	00	GESTIÓ D'OBRA
CAPÍTULO (1)	01	IMPLANTACIONS D'OBRA

NUM.	CODI	UA	DESCRIPCIÓ
------	------	----	------------

1	P122-628J	d	Amortització diària de bastida de borriqueta mòbil o plataforma elevadora telescòpica articulada, autopropulsada amb motor de gasoil, de 20 m d'alçària màxima de treball i 9,8 en horitzontal, de 227 kg de càrrega útil, de dimensions 700x245x245 cm en repòs i 10886 kg de pes, buida, amb cistella de dimensions 150x75 cm
---	-----------	---	---

Num.	Text	Tipus	[C]	[D]	[E]	[F]	TOTAL	Fórmula
1	UBICACIÓ	C	Unidades	Longitud	Ancho	Altura	Total	
2	Total previsió dies obra		10,000				10,000	C#*D#*E#*F#

TOTAL AMIDAMENT **10,000**

OBRA	01	PRESUPUESTO CONCEPCIÓ
CAPÍTULO	11	MAGATZEMS 15 I 24
TÍTULO 3	00	GESTIÓ D'OBRA
CAPÍTULO (1)	02	GESTIÓ DE RESIDUS

NUM.	CODI	UA	DESCRIPCIÓ
------	------	----	------------

1	01020-0001	pa	Partida alçada a justificar de la gestió de residus produïts a obra. S'inclou la classificació i càrrega, el transport a gestor de residus autoritzat i el cànon corresponent
---	------------	----	---

Num.	Text	Tipus	[C]	[D]	[E]	[F]	TOTAL	Fórmula
1	DESCRIPCIÓ	C	Unidades	Longitud	Ancho	Altura		
2	Partida alçada a justificar gestió residus d'obra		2,000				2,000	C#*D#*E#*F#

TOTAL AMIDAMENT **2,000**

OBRA	01	PRESUPUESTO CONCEPCIÓ
CAPÍTULO	11	MAGATZEMS 15 I 24
TÍTULO 3	P2	DEMOLICIONS, ENDERROCS, ...
CAPÍTULO (1)	14	DESMUNTATGES O ENDERROCS D'ELEMENTS DE CONSTRUCCIÓ

NUM.	CODI	UA	DESCRIPCIÓ
------	------	----	------------

1	P214M-AKZH	m2	Enderroc de sostre complet, incloent paviment, entrebigat, bigueta de perfil laminat, cel ras i instal·lacions interior de cel ras, amb mitjans manuals i càrrega manual de runa sobre camió o contenidor
---	------------	----	---

Num.	Text	Tipus	[C]	[D]	[E]	[F]	TOTAL	Fórmula
1	DESCRIPCIÓ	C	Unidades	Longitud	Ancho	Altura		
2	Magatzem 15 - enderroc altell		1,000	6,520	4,050		26,406	C#*D#*E#*F#
3	Magatzem 24 - enderroc altell		1,000	6,520	4,050		26,406	C#*D#*E#*F#

TOTAL AMIDAMENT **52,812**

AMIDAMENTS

Data: 23/04/25

Pàg.: 2

2 P2143-4RQZ m3 Enderroc de solera de formigó en massa, amb compressor i càrrega manual i mecànica de runa sobre camió o contenidor

Num.	Text	Tipus	[C]	[D]	[E]	[F]	TOTAL	Fórmula
1	DESCRIPCIÓ	C	Unidades	Longitud	Ancho	Altura		
2	Magatzem 15 - enderroc solera sobreelevada cambra frigorífica		1,000	3,700	4,050		14,985	C#*D#*E#*F#
3	Magatzem 24 - enderroc solera sobreelevada cambra frigorífica		1,000	3,700	4,050		14,985	C#*D#*E#*F#

TOTAL AMIDAMENT **29,970**

3 P214I-AKZM m2 Enderroc de cel ras i entramat de suport, amb mitjans manuals i càrrega manual sobre camió o contenidor

Num.	Text	Tipus	[C]	[D]	[E]	[F]	TOTAL	Fórmula
1	DESCRIPCIÓ	C	Unidades	Longitud	Ancho	Altura		
2	Magatzem 15 - enderroc cel ras		1,000	6,520	4,050		26,406	C#*D#*E#*F#

TOTAL AMIDAMENT **26,406**

4 P214T-4RQF m2 Enderroc d'envà de ceràmica de 5 cm de gruix, amb mitjans manuals i càrrega manual de runa sobre camió o contenidor

Num.	Text	Tipus	[C]	[D]	[E]	[F]	TOTAL	Fórmula
1	DESCRIPCIÓ	C	Unidades	Longitud	Ancho	Altura		
2	Magatzem 15 - enderroc envà cambra frigorífica		1,000	4,050		2,700	10,935	C#*D#*E#*F#
3	Magatzem 24 - enderroc envà cambra frigorífica		1,000	4,050		2,700	10,935	C#*D#*E#*F#

TOTAL AMIDAMENT **21,870**

5 P2140-0001 u Enderroc escala metàl·lica existent amb mitjans manuals i càrrega manual sobre camió o contenidor

Num.	Text	Tipus	[C]	[D]	[E]	[F]	TOTAL	Fórmula
1	DESCRIPCIÓ	C	Unidades	Longitud	Ancho	Altura	Total	
2	Magatzem 15		1,000				1,000	C#*D#*E#*F#
3	Magatzem 24		1,000				1,000	C#*D#*E#*F#

TOTAL AMIDAMENT **2,000**

6 P2142-4RMM m2 Arrencada d'enrajolat en parament vertical, amb mitjans manuals i càrrega manual de runa sobre camió o contenidor

Num.	Text	Tipus	[C]	[D]	[E]	[F]	TOTAL	Fórmula
1	DESCRIPCIÓ	C	Unidades	Longitud	Ancho	Altura	Total	
2	Magatzem 24, altell, zona cuina actual		1,000	4,450		0,600	2,670	C#*D#*E#*F#

TOTAL AMIDAMENT **2,670**

7 P214T-10CXS m2 Enderroc d'extradossat de guix laminat amb mitjans manuals i càrrega manual de runa sobre camió o contenidor

Num.	Text	Tipus	[C]	[D]	[E]	[F]	TOTAL	Fórmula
1	DESCRIPCIÓ	C	Unidades	Longitud	Ancho	Altura	Total	
2	Magatzem 15, trasdossat planta baixa		1,000	20,750		2,800	58,100	C#*D#*E#*F#

AMIDAMENTS

Data: 23/04/25

Pàg.: 3

3	Magatzem 24, trasdossat planta baixa		1,000	20,750		2,800	58,100	C#*D#*E#*F#
---	--------------------------------------	--	-------	--------	--	-------	--------	-------------

TOTAL AMIDAMENT 116,200

8	P214-0001	u	Formació d'obertura interior practicable en paret existent en envà de bloc de formigó de 15 cm de gruix amb una llum de pas de 135 cm d'amplària i 200 cm d'alçària. Col·locació de dintell metàl·lic i bastiment de fusta amb tapajunts de fusta pintats de color blanc					
---	-----------	---	---	--	--	--	--	--

Num.	Text	Tipus	[C]	[D]	[E]	[F]	TOTAL	Fórmula
1	DESCRIPCIÓ	C	Unidades	Longitud	Ancho	Altura	Total	
2	Obertura pas entre els magatzems 15 i 24		1,000				1,000	C#*D#*E#*F#

TOTAL AMIDAMENT 1,000

OBRA	01	PRESUPUESTO CONCEPCIÓ
CAPÍTULO	11	MAGATZEMS 15 I 24
TÍTULO 3	P2	DEMOLICIONS, ENDERROCS, ...
CAPÍTULO (1)	1D	DESMUNTATGE D'ELEMENTS D'INSTAL·LACIONS

NUM.	CODI	UA	DESCRIPCIÓ
------	------	----	------------

1	P21DD-HBJY	u	Desmuntatge per a substitució de llumenera decorativa interior del tipus plafó amb làmpades fluorescents, de 140x30 cm com a màxim, muntada superficialment a una alçària de 3 m com a màxim, amb mitjans manuals i càrrega manual de runa sobre camió o contenidor
---	------------	---	---

Num.	Text	Tipus	[C]	[D]	[E]	[F]	TOTAL	Fórmula
1	DESCRIPCIÓ	C	Unidades	Longitud	Ancho	Altura	Total	
2	Magatzem 15		6,000				6,000	C#*D#*E#*F#
3	Magatzem 24		6,000				6,000	C#*D#*E#*F#

TOTAL AMIDAMENT 12,000

OBRA	01	PRESUPUESTO CONCEPCIÓ
CAPÍTULO	11	MAGATZEMS 15 I 24
TÍTULO 3	P2	DEMOLICIONS, ENDERROCS, ...
CAPÍTULO (1)	1Q	DESMUNTATGES O ENDERROCS D'EQUIPAMENTS

NUM.	CODI	UA	DESCRIPCIÓ
------	------	----	------------

1	P21Q0-H8EK	u	Desmuntatge d'element d'equipament fix o mòbil, de 1000 kg de pes, com a màxim i a una alçària de 15 m, com a màxim, amb mitjans manuals i mecànics i aplec de materials per a la seva reutilització, sense incloure embalatges
---	------------	---	---

Num.	Text	Tipus	[C]	[D]	[E]	[F]	TOTAL	Fórmula
1	DESCRIPCIÓ	C	Unidades	Longitud	Ancho	Altura	Total	
2	Desmuntatge mobiliari parada actual		5,000				5,000	C#*D#*E#*F#

TOTAL AMIDAMENT 5,000

OBRA	01	PRESUPUESTO CONCEPCIÓ
CAPÍTULO	11	MAGATZEMS 15 I 24

AMIDAMENTS

Data: 23/04/25

Pàg.: 4

TÍTULO 3 P8 REVESTIMENTS
CAPÍTULO (1) 89 PINTATS

NUM.	CODI	UA	DESCRIPCIÓ
------	------	----	------------

1 P89I-4V8T m2 Pintat de parament vertical de guix o similar, amb pintura plàstica amb acabat llis, amb una capa segelladora i dues d'acabat.
Inclou capa prèvia d'imprimació o preparat de la superfície pel correcte pintat.

Num.	Text	Tipus	[C]	[D]	[E]	[F]	TOTAL	Fórmula
1	DESCRIPCIÓ	C	Unidades	Longitud	Ancho	Altura		
2	Magatzem 15		1,000	4,050		4,900	19,845	C#*D#*E#*F#
3	Magatzem 15		1,000		6,520	4,900	31,948	C#*D#*E#*F#
4	Magatzem 24		1,000	4,050		4,900	19,845	C#*D#*E#*F#
5	Magatzem 24		1,000		6,520	4,900	31,948	C#*D#*E#*F#

TOTAL AMIDAMENT **103,586**

2 P89E-4VV7 m2 Pintat de portes cegues d'acer, amb esmalt sintètic, amb dues capes d'imprimació antioxidant i dues d'acabat

Num.	Text	Tipus	[C]	[D]	[E]	[F]	TOTAL	Fórmula
1	DESCRIPCIÓ	C	Unidades	Longitud	Ancho	Altura		
2	Magatzem 15 - Porta i reixes a dues cares		2,000		1,350	4,890	13,203	C#*D#*E#*F#
3	Magatzem 24 - Porta i reixes a dues cares		2,000		1,350	4,890	13,203	C#*D#*E#*F#

TOTAL AMIDAMENT **26,406**

3 P898-628Y m2 Pintat de biga d'un sol perfil d'acer, prèvi raspallat amb mitjans manuals fins a un grau de preparació St 2, i pintat a l'esmalt sintètic amb 2 capes d'emprimació antioxidant i 2 d'acabat

Num.	Text	Tipus	[C]	[D]	[E]	[F]	TOTAL	Fórmula
1	DESCRIPCIÓ	C	Unidades	Longitud	Ancho	Altura		
2	Magatzem 15		5,000	4,050	0,400		8,100	C#*D#*E#*F#
3	Magatzem 24		5,000	4,050	0,400		8,100	C#*D#*E#*F#

TOTAL AMIDAMENT **16,200**

OBRA 01 PRESUPUESTO CONCEPCIÓ
CAPÍTULO 11 MAGATZEMS 15 I 24
TÍTULO 3 P9 FERMS I PAVIMENTS
CAPÍTULO (1) 9G PAVIMENTS DE FORMIGÓ

NUM.	CODI	UA	DESCRIPCIÓ
------	------	----	------------

1 P9GE-AJ21 m2 Paviment de formigó lleuger de 10 cm de gruix, amb formigó lleuger HLE-25/B/10/IIa, de densitat 1200 a 1500 kg/m3, grandària màxima del granulat 10 mm, amb >= 275 kg/m3 de ciment, apte per a classe d'exposició IIa, abocat mitjançant bombeig, acabat remolinat mecànic afegint 7 kg/m2 de pols de quars gris

Num.	Text	Tipus	[C]	[D]	[E]	[F]	TOTAL	Fórmula
1	DESCRIPCIÓ	C	Unidades	Longitud	Ancho	Altura	Total	

AMIDAMENTS

Data: 23/04/25

Pàg.: 5

2	Magatzem 15		1,000	3,700	4,050		14,985	C#*D#*E#*F#
3	Magatzem 24		1,000	3,700	4,050		14,985	C#*D#*E#*F#

TOTAL AMIDAMENT 29,970

2 P9GJ-HBOP u

Reparació de petit forat (0,5 a 1,5 dm3) en paviment de formigó de zona esportiva, previ sanejat de la zona afectada i neteja amb aire a pressió, i aplicació de morter de reparació polimèric, tixotròpic de retracció controlada

Num.	Text	Tipus	[C]	[D]	[E]	[F]	TOTAL	Fórmula
1	DESCRIPCIÓ	C	Unidades	Longitud	Ancho	Altura		
2	Magatzem 15		4,000				4,000	C#*D#*E#*F#
3	Magatzem 24		4,000				4,000	C#*D#*E#*F#

TOTAL AMIDAMENT 8,000

OBRA 01 PRESUPUESTO CONCEPCIÓ
 CAPÍTULO 11 MAGATZEMS 15 I 24
 TÍTULO 3 PG INSTAL·LACIONS ELÈCTRIQUES, ...
 CAPÍTULO (1) G6 INSTAL·LACIÓ

NUM.	CODI	UA	DESCRIPCIÓ
------	------	----	------------

1 PG00-0001 u

Partida alçada per unitat de modificació de la instal·lació elèctrica existent segons documentació gràfica adjunta. S'inclou tot el cablejat, els tubs, canals, i/o safates metàl·liques necessàries per a una correcta instal·lació, així com els mecanismes monobloc superficials. La instal·lació s'entregarà en funcionament.

Num.	Text	Tipus	[C]	[D]	[E]	[F]	TOTAL	Fórmula
1	DESCRIPCIÓ	C	Unidades	Longitud	Ancho	Altura	Total	
2	Magatzem 15		1,000				1,000	C#*D#*E#*F#
3	Magatzem 24		1,000				1,000	C#*D#*E#*F#

TOTAL AMIDAMENT 2,000

OBRA 01 PRESUPUESTO CONCEPCIÓ
 CAPÍTULO 11 MAGATZEMS 15 I 24
 TÍTULO 3 PH INSTAL·LACIONS D'ENLLUMENAT
 CAPÍTULO (1) H1 LLUMS MUNTATS SUPERFICIALMENT

NUM.	CODI	UA	DESCRIPCIÓ
------	------	----	------------

1 PH00-0001 u

Subministrament i imuntatge de pantalla estanca per a dos tubs LED 150cm muntada superficialment. Fabricada en policarbonat de gran resistència, i pantalla semi-transparent. Protecció eficaç contra la pols i la humitat, permetent la seva instal·lació en ambients humits i exteriors. Inclou tots els accessoris necessaris per al muntatge i la fixació, tant en exterior com en interior. Els accessoris son d'acer inoxidable, per garantir la seva durabilitat en exteriors i ambients humits.
 - IP65
 - Tensió nominal (V) 220 - 240 V AC

Num.	Text	Tipus	[C]	[D]	[E]	[F]	TOTAL	Fórmula
1	DESCRIPCIÓ	C	Unidades	Longitud	Ancho	Altura	Total	

AMIDAMENTS

Data: 23/04/25

Pàg.: 6

2	Magatzem 15		3,000				3,000	C#*D#*E#*F#
3	Magatzem 24		3,000				3,000	C#*D#*E#*F#

TOTAL AMIDAMENT 6,000

2	PH00-0002	u	Subministrament i col·locació de làmpada fluorescent LED de 150 cm (tub LED) d'alta eficiència. Inclou l'encebador LED. - Tensió nominal 220 - 240 V AC - Temperatura de color 4000 K (blanc neutre) - Angle d'obertura 170°					
---	-----------	---	---	--	--	--	--	--

Num.	Text	Tipus	[C]	[D]	[E]	[F]	TOTAL	Fórmula
1	DESCRIPCIÓ	C	Unidades	Longitud	Ancho	Altura	Total	
2	Magatzem 15		6,000				6,000	C#*D#*E#*F#
3	Magatzem 24		6,000				6,000	C#*D#*E#*F#

TOTAL AMIDAMENT 12,000

OBRA	01	PRESUPUESTO CONCEPCIÓ
CAPÍTULO	11	MAGATZEMS 15 I 24
TÍTULO 3	PH	INSTAL·LACIONS D'ENLLUMENAT
CAPÍTULO (1)	H5	LLUMS D'EMERGÈNCIA I SENYALITZACIÓ

NUM.	CODI	UA	DESCRIPCIÓ
------	------	----	------------

1	PH51-H95S	u	Equip d'alimentació per a llums d'emergència d'abalisament en instal·lacions centralitzades, amb una capacitat de fins a 10 balises, amb alimentació de 230 V a.c., tensió en presència de xarxa de -6 V c.c. i tensió en absència de xarxa de 12 V c.c., autonomia d'1 hora com a mínim, amb bateries NiCd, col·locat superficialment
---	-----------	---	--

Num.	Text	Tipus	[C]	[D]	[E]	[F]	TOTAL	Fórmula
1	DESCRIPCIÓ	C	Unidades	Longitud	Ancho	Altura	Total	
2	Magatzem 15		1,000				1,000	C#*D#*E#*F#
3	Magatzem 24		1,000				1,000	C#*D#*E#*F#

TOTAL AMIDAMENT 2,000

2	PH52-6Z05	u	Kit d'emergència per a làmpada fluorescent de 4 a 58 W, amb carregador-convertidor de bateria i bateria de Ni-Cd, amb inhibició mitjançant interruptor, grau de protecció IP20 i una autonomia d'1 a 1.5 h, col·locat					
---	-----------	---	---	--	--	--	--	--

Num.	Text	Tipus	[C]	[D]	[E]	[F]	TOTAL	Fórmula
1	DESCRIPCIÓ	C	Unidades	Longitud	Ancho	Altura	Total	
2	Magatzem 15		1,000				1,000	C#*D#*E#*F#
3	Magatzem 24		1,000				1,000	C#*D#*E#*F#

TOTAL AMIDAMENT 2,000

OBRA	01	PRESUPUESTO CONCEPCIÓ
CAPÍTULO	12	MAGATZEM ENTRE RAMPES SOTERRANI -2
TÍTULO 3	P2	DEMOLICIONS, ENDERROCS, ...
CAPÍTULO (1)	1Q	DESMUNTATGES O ENDERROCS D'EQUIPAMENTS

AMIDAMENTS

Data: 23/04/25

Pàg.: 7

NUM.	CODI	UA	DESCRIPCIÓ
------	------	----	------------

1 P21Q_0000 u Partida alçada per unitat de buidat i neteja d'elements sense ús emmagatzemats

Num.	Text	Tipus	[C]	[D]	[E]	[F]	TOTAL	Fórmula
1	DESCRIPCIÓ	C	Unidades	Longitud	Ancho	Altura	Total	
2	Buidat i neteja de magatzem		1,000				1,000	C#*D#*E#*F#

TOTAL AMIDAMENT **1,000**

OBRA 01 PRESUPUESTO CONCEPCIÓ
 CAPÍTULO 13 MAGATZEM 43 (SALA PEBROT)
 TÍTULO 3 00 GESTIÓ D'OBRA
 CAPÍTULO (1) 02 GESTIÓ DE RESIDUS

NUM.	CODI	UA	DESCRIPCIÓ
------	------	----	------------

1 01020-0001 pa Partida alçada a justificar de la gestió de residus produïts a obra. S'inclou la classificació i càrrega, el transport a gestor de residus autoritzat i el cànon corresponent

Num.	Text	Tipus	[C]	[D]	[E]	[F]	TOTAL	Fórmula
1	DESCRIPCIÓ	C	Unidades	Longitud	Ancho	Altura		
2	Partida alçada a justificar gestió residus d'obra		1,000				1,000	C#*D#*E#*F#

TOTAL AMIDAMENT **1,000**

OBRA 01 PRESUPUESTO CONCEPCIÓ
 CAPÍTULO 13 MAGATZEM 43 (SALA PEBROT)
 TÍTULO 3 1Q DESMUNTATGES O ENDERROCS D'EQUIPAMENTS

NUM.	CODI	UA	DESCRIPCIÓ
------	------	----	------------

1 P21Q_0000 u Partida alçada per unitat de buidat i neteja d'elements sense ús emmagatzemats

Num.	Text	Tipus	[C]	[D]	[E]	[F]	TOTAL	Fórmula
1	DESCRIPCIÓ	C	Unidades	Longitud	Ancho	Altura		
2	Buidat i neteja de magatzem 43 (Pebrot)		1,000				1,000	C#*D#*E#*F#

TOTAL AMIDAMENT **1,000**

2 P21Q_0001 u Partida alçada per unitat de trasllat de materials emmagatzemats a conservar fins al magatzem situat entre les rampes al soterrani -2. S'inclou la paletització de materials per al seu ordre i emmagatzematge

Num.	Text	Tipus	[C]	[D]	[E]	[F]	TOTAL	Fórmula
1	DESCRIPCIÓ	C	Unidades	Longitud	Ancho	Altura		

AMIDAMENTS

Data: 23/04/25

Pàg.: 8

2	Trasllat de material a conservar del MAGATZEM 43 (PEBROT) al magatzem entre rampes de la planta soterrani -2		1,000				1,000	C#*D#*E#*F#
---	--	--	-------	--	--	--	-------	-------------

TOTAL AMIDAMENT 1,000

OBRA 01 PRESUPUESTO CONCEPCIÓ
 CAPÍTULO 13 MAGATZEM 43 (SALA PEBROT)
 TÍTULO 3 PD INST EVACUACIÓ, CANALITZACIÓ, VENTILACIÓ ESTÁTICA

NUM.	CODI	UA	DESCRIPCIÓ
------	------	----	------------

1 PDN3-0001 u Col·locació de reixa de ventilació intumescent RF 120 de 200mm x 400 mm. Inclou l'execució del forat amb mitjans manuals i gestió de residus.

Num.	Text	Tipus	[C]	[D]	[E]	[F]	TOTAL	Fórmula
1	DESCRIPCIÓ	C	Unidades	Longitud	Ancho	Altura	Total	
2	Reixa damunt porta		1,000				1,000	C#*D#*E#*F#
3	Reixa paret		1,000				1,000	C#*D#*E#*F#

TOTAL AMIDAMENT 2,000

OBRA 01 PRESUPUESTO CONCEPCIÓ
 CAPÍTULO 13 MAGATZEM 43 (SALA PEBROT)
 TÍTULO 3 PG INSTAL·LACIONS ELÈCTRIQUES, ...
 CAPÍTULO (1) G6 INSTAL·LACIÓ

NUM.	CODI	UA	DESCRIPCIÓ
------	------	----	------------

1 PG00-0001 u Partida alçada per unitat de modificació de la instal·lació elèctrica existent segons documentació gràfica adjunta. S'inclou tot el cablejat, els tubs, canals, i/o safates metàl·liques necessàries per a una correcta instal·lació, així com els mecanismes monobloc superficials. La instal·lació s'entregarà en funcionament.

Num.	Text	Tipus	[C]	[D]	[E]	[F]	TOTAL	Fórmula
1	DESCRIPCIÓ	C	Unidades	Longitud	Ancho	Altura		
2	Modificació per al nou magatzem		1,000				1,000	C#*D#*E#*F#

TOTAL AMIDAMENT 1,000

OBRA 01 PRESUPUESTO CONCEPCIÓ
 CAPÍTULO 13 MAGATZEM 43 (SALA PEBROT)
 TÍTULO 3 PH INSTAL·LACIONS D'ENLLUMENAT
 CAPÍTULO (1) H1 LLUMS MUNTATS SUPERFICIALMENT

NUM.	CODI	UA	DESCRIPCIÓ
------	------	----	------------

AMIDAMENTS

Data: 23/04/25

Pàg.: 9

1	PH00-0001	u	Subministrament i imuntatge de pantalla estanca per a dos tubs LED 150cm muntada superficialment. Fabricada en policarbonat de gran resistència, i pantalla semi-transparent. Protecció eficaç contra la pols i la humitat, permetent la seva instal·lació en ambients humits i exteriors. Inclou tots els accessoris necessaris per al muntatge i la fixació, tant en exterior com en interior. Els accessoris son d'acer inoxidable, per garantir la seva durabilitat en exteriors i ambients humits. - IP65 - Tensió nominal (V) 220 - 240 V AC					
---	-----------	---	---	--	--	--	--	--

Num.	Text	Tipus	[C]	[D]	[E]	[F]	TOTAL	Fórmula
1	DESCRIPCIÓ	C	Unidades	Longitud	Ancho	Altura		
2	MAGATZEM		6,000				6,000	C#*D#*E#*F#

TOTAL AMIDAMENT 6,000

OBRA 01 PRESUPUESTO CONCEPCIÓ
 CAPÍTULO 14 BUIDAT MAGATZEM DISTRICTE

NUM.	CODI	UA	DESCRIPCIÓ
------	------	----	------------

1	1400-0001	m2	Trasllat de mobiliari dins del mateix edifici Trasllat dins del mateix edifici de mobiliari (aproximadament 2 u/m³), amb un pes mitjà de fins 500 kg/m³, mitjançant carretó o transpalet.					
---	-----------	----	--	--	--	--	--	--

Num.	Text	Tipus	[C]	[D]	[E]	[F]	TOTAL	Fórmula
1	DESCRIPCIÓ	C	Unidades	Longitud	Ancho	Altura		
2	Trasllat de l'actual magatzem de districte als magatzems 15-24		115,000				115,000	C#*D#*E#*F#

TOTAL AMIDAMENT 115,000

OBRA 01 PRESUPUESTO CONCEPCIÓ
 CAPÍTULO SS SEGURETAT I SALUT

NUM.	CODI	UA	DESCRIPCIÓ
------	------	----	------------

1	XPA0SS00	pa	Partida alçada a justificar per la Seguretat i Salut de l'obra en base a l'Estudi de Seguretat i Salut, incloent la redacció del Pla de Seguretat i Salut en el cas que correspongui, gestió d'avís previ i obertura del centre de treball prèviament a l'inici de les obres, coordinació d'industrials, instal·lació d'elements de protecció col·lectiva, equips de protecció individual, instal·lacions d'higiene i benestar, tallers, emmagatzematge de material i eines. Inclou part proporcional de formació de personal en matèria de seguretat i salut laboral, revisions mèdiques, tràmits i custòdia de documents en la ubicació de l'obra					
---	----------	----	---	--	--	--	--	--

AMIDAMENT DIRECTE 1,000

QUADRE DE PREUS NÚMERO 1

Data: 23/04/25

Pàg.: 1

NÚMERO	CODI	UA	DESCRIPCIÓ	PREU
P- 1	01020-0001	pa	Partida alçada a justificar de la gestió de residus produïts a obra. S'inclou la classificació i càrrega, el transport a gestor de residus autoritzat i el cànon corresponent (QUATRE-CENTS SEIXANTA-DOS EUROS)	462,00 €
P- 2	1400-0001	m2	Trasllat de mobiliari dins del mateix edifici Trasllat dins del mateix edifici de mobiliari (aproximadament 2 u/m ²), amb un pes mitjà de fins 500 kg/m ³ , mitjançant carretó o transpalet. (VINT-I-DOS EUROS AMB SEIXANTA-QUATRE CÈNTIMS)	22,64 €
P- 3	P122-628J	d	Amortització diària de bastida de borriqueta mòbil o plataforma elevadora telescòpica articulada, autopropulsada amb motor de gasoil, de 20 m d'alçada màxima de treball i 9,8 en horitzontal, de 227 kg de càrrega útil, de dimensions 700x245x245 cm en repòs i 10886 kg de pes, buida, amb cistella de dimensions 150x75 cm (TRES-CENTS TRENTA-UN EUROS AMB TRENTA CÈNTIMS)	331,30 €
P- 4	P214-0001	u	Formació d'obertura interior practicable en paret existent en envà de bloc de formigó de 15 cm de gruix amb una llum de pas de 135 cm d'amplària i 200 cm d'alçada. Col·locació de dintell metàl·lic i bastiment de fusta amb tapajunts de fusta pintats de color blanc (NOU-CENTS TRENTA-NOU EUROS AMB SETANTA-CINC CÈNTIMS)	939,75 €
P- 5	P2140-0001	u	Enderroc escala metàl·lica existent amb mitjans manuals i càrrega manual sobre camió o contenidor (DOS-CENTS VUITANTA EUROS)	280,00 €
P- 6	P2142-4RMM	m2	Arrencada d'enrajolat en parament vertical, amb mitjans manuals i càrrega manual de runa sobre camió o contenidor (ONZE EUROS AMB TRENTA-SIS CÈNTIMS)	11,36 €
P- 7	P2143-4RQZ	m3	Enderroc de solera de formigó en massa, amb compressor i càrrega manual i mecànica de runa sobre camió o contenidor (CENT CINQUANTA-UN EUROS AMB TRENTA-SET CÈNTIMS)	151,37 €
P- 8	P2141-AKZM	m2	Enderroc de cel ras i entramat de suport, amb mitjans manuals i càrrega manual sobre camió o contenidor (SIS EUROS AMB DISSET CÈNTIMS)	6,17 €
P- 9	P214M-AKZH	m2	Enderroc de sostre complet, incloent paviment, entrebigat, bigueta de perfil laminat, cel ras i instal·lacions interior de cel ras, amb mitjans manuals i càrrega manual de runa sobre camió o contenidor (CINQUANTA EUROS AMB TRENTA-DOS CÈNTIMS)	50,32 €
P- 10	P214T-4RQF	m2	Enderroc d'envà de ceràmica de 5 cm de gruix, amb mitjans manuals i càrrega manual de runa sobre camió o contenidor (SET EUROS AMB SETZE CÈNTIMS)	7,16 €
P- 11	P214T-10CXS	m2	Enderroc d'extradossat de guix laminat amb mitjans manuals i càrrega manual de runa sobre camió o contenidor (QUATRE EUROS AMB QUARANTA-QUATRE CÈNTIMS)	4,44 €
P- 12	P21DD-HBJY	u	Desmuntatge per a substitució de llumenera decorativa interior del tipus plafó amb làmpades fluorescents, de 140x30 cm com a màxim, muntada superficialment a una alçada de 3 m com a màxim, amb mitjans manuals i càrrega manual de runa sobre camió o contenidor (VINT-I-UN EUROS AMB TRENTA CÈNTIMS)	21,30 €
P- 13	P21Q_0000	u	Partida alçada per unitat de buidat i neteja d'elements sense ús emmagatzemats (NOU-CENTS CINQUANTA EUROS)	950,00 €
P- 14	P21Q_0001	u	Partida alçada per unitat de trasllat de materials emmagatzemats a conservar fins al magatzem situat entre les rampes al soterrani -2. S'inclou la paletització de materials per al seu ordre i emmagatzematge (DOS MIL QUATRE-CENTS VUITANTA EUROS)	2.480,00 €

QUADRE DE PREUS NÚMERO 1

Data: 23/04/25

Pàg.: 2

NÚMERO	CODI	UA	DESCRIPCIÓ	PREU
P- 15	P21Q0-H8EK	u	Desmuntatge d'element d'equipament fix o mòbil, de 1000 kg de pes, com a màxim i a una alçària de 15 m, com a màxim, amb mitjans manuals i mecànics i aplec de materials per a la seva reutilització, sense incloure embalatges (CENT CATORZE EUROS AMB CINQUANTA-CINC CÈNTIMS)	114,55 €
P- 16	P898-628Y	m2	Pintat de biga d'un sol perfil d'acer, prèvi raspallat amb mitjans manuals fins a un grau de preparació St 2, i pintat a l'esmalt sintètic amb 2 capes d'emprimació antioxidant i 2 d'acabat (QUARANTA-SIS EUROS AMB NORANTA-SET CÈNTIMS)	46,97 €
P- 17	P89E-4VV7	m2	Pintat de portes cegues d'acer, amb esmalt sintètic, amb dues capes d'imprimació antioxidant i dues d'acabat (VINT-I-TRES EUROS AMB SETANTA-SIS CÈNTIMS)	23,76 €
P- 18	P89I-4V8T	m2	Pintat de parament vertical de guix o similar, amb pintura plàstica amb acabat llis, amb una capa segelladora i dues d'acabat. Inclou capa prèvia d'imprimació o preparat de la superfície pel correcte pintat. (CINC EUROS AMB TRENTA-CINC CÈNTIMS)	5,35 €
P- 19	P9GE-AJ21	m2	Paviment de formigó lleuger de 10 cm de gruix, amb formigó lleuger HLE-25/B/10/IIa, de densitat 1200 a 1500 kg/m3, grandària màxima del granulat 10 mm, amb >= 275 kg/m3 de ciment, apte per a classe d'exposició IIa, abocat mitjançant bombeig, acabat remolinat mecànic afegint 7 kg/m2 de pols de quars gris (SETZE EUROS AMB SETANTA-SIS CÈNTIMS)	16,76 €
P- 20	P9GJ-HBOP	u	Reparació de petit forat (0,5 a 1,5 dm3) en paviment de formigó de zona esportiva, previ sanejat de la zona afectada i neteja amb aire a pressió, i aplicació de morter de reparació polimèric, tixotròpic de retracció controlada (VINT-I-VUIT EUROS AMB SEIXANTA-TRES CÈNTIMS)	28,63 €
P- 21	PDN3-0001	u	Col·locació de reixa de ventilació intumescent RF 120 de 200mm x 400 mm. Inclou l'execució del forat amb mitjans manuals i gestió de residus. (TRES-CENTS VUITANTA EUROS)	380,00 €
P- 22	PG00-0001	u	Partida alçada per unitat de modificació de la instal·lació elèctrica existent segons documentació gràfica adjunta. S'inclou tot el cablejat, els tubs, canals, i/o safates metàl·liques necessàries per a una correcta instal·lació, així com els mecanismes monobloc superficials. La instal·lació s'entregarà en funcionament. (NOU-CENTS VINT-I-CINC EUROS)	925,00 €
P- 23	PH00-0001	u	Subministrament i muntatge de pantalla estanca per a dos tubs LED 150cm muntada superficialment. Fabricada en policarbonat de gran resistència, i pantalla semi-transparent. Protecció eficaç contra la pols i la humitat, permetent la seva instal·lació en ambients humits i exteriors. Inclou tots els accessoris necessaris per al muntatge i la fixació, tant en exterior com en interior. Els accessoris son d'acer inoxidable, per garantir la seva durabilitat en exteriors i ambients humits. - IP65 - Tensió nominal (V) 220 - 240 V AC (SETANTA-VUIT EUROS AMB SETANTA-CINC CÈNTIMS)	78,75 €
P- 24	PH00-0002	u	Subministrament i col·locació de làmpada fluorescent LED de 150 cm (tub LED) d'alta eficiència. Inclou l'encebador LED. - Tensió nominal 220 - 240 V AC - Temperatura de color 4000 K (blanc neutre) - Angle d'obertura 170° (VINT-I-SIS EUROS AMB VINT-I-CINC CÈNTIMS)	26,25 €

QUADRE DE PREUS NÚMERO 1

Data: 23/04/25

Pàg.: 3

NÚMERO	CODI	UA	DESCRIPCIÓ	PREU
P- 25	PH51-H95S	u	Equip d'alimentació per a llums d'emergència d'abalisament en instal·lacions centralitzades, amb una capacitat de fins a 10 balises, amb alimentació de 230 V a.c., tensió en presència de xarxa de -6 V c.c. i tensió en absència de xarxa de 12 V c.c., autonomia d'1 hora com a mínim, amb bateries NiCd, col·locat superficialment (CENT CINC EUROS AMB VINT-I-QUATRE CÈNTIMS)	105,24 €
P- 26	PH52-6Z05	u	Kit d'emergència per a làmpada fluorescent de 4 a 58 W, amb carregador-convertidor de bateria i bateria de Ni-Cd, amb inhibició mitjançant interruptor, grau de protecció IP20 i una autonomia d'1 a 1.5 h, col·locat (SEIXANTA-QUATRE EUROS AMB TRES CÈNTIMS)	64,03 €
P- 27	XPA0SS00	pa	Partida alçada a justificar per la Seguretat i Salut de l'obra en base a l'Estudi de Seguretat i Salut, incloent la redacció del Pla de Seguretat i Salut en el cas que correspongui, gestió d'avis previ i obertura del centre de treball prèviament a l'inici de les obres, coordinació d'industrials, instal·lació d'elements de protecció col·lectiva, equips de protecció individual, instal·lacions d'higiene i benestar, tallers, emmagatzematge de material i eines. Inclou part proporcional de formació de personal en matèria de seguretat i salut laboral, revisions mèdiques, tràmits i custòdia de documents en la ubicació de l'obra (MIL CINC-CENTS SETANTA-CINC EUROS)	1.575,00 €

QUADRE DE PREUS NÚMERO 2

Data: 23/04/25

Pàg.: 1

NÚMERO	CODI	UA	DESCRIPCIÓ	PREU
P- 1	01020-0001	pa	Partida alçada a justificar de la gestió de residus produïts a obra. S'inclou la classificació i càrrega, el transport a gestor de residus autoritzat i el cànon corresponent	462,00 €
			Sense descomposició	462,00 €
P- 2	1400-0001	m2	Trasllat de mobiliari dins del mateix edifici	22,64 €
			Trasllat dins del mateix edifici de mobiliari (aproximadament 2 u/m³), amb un pes mitjà de fins 500 kg/m³, mitjançant carretó o transpalet.	
			Sense descomposició	22,64 €
P- 3	P122-628J	d	Amortització diària de bastida de borriqueta mòbil o plataforma elevadora telescòpica articulada, autopropulsada amb motor de gasoil, de 20 m d'alçària màxima de treball i 9,8 en horitzontal, de 227 kg de càrrega útil, de dimensions 700x245x245 cm en repòs i 10886 kg de pes, buida, amb cistella de dimensions 150x75 cm	331,30 €
			Altres conceptes	331,30 €
P- 4	P214-0001	u	Formació d'obertura interior practicable en paret existent en envà de bloc de formigó de 15 cm de gruix amb una llum de pas de 135 cm d'amplària i 200 cm d'alçària.	939,75 €
			Col·locació de dintell metàl·lic i bastiment de fusta amb tapajunts de fusta pintats de color blanc	
			Sense descomposició	939,75 €
P- 5	P2140-0001	u	Enderroc escala metàl·lica existent amb mitjans manuals i càrrega manual sobre camió o contenidor	280,00 €
			Sense descomposició	280,00 €
P- 6	P2142-4RMM	m2	Arrencada d'enrajolat en parament vertical, amb mitjans manuals i càrrega manual de runa sobre camió o contenidor	11,36 €
			Altres conceptes	11,36 €
P- 7	P2143-4RQZ	m3	Enderroc de solera de formigó en massa, amb compressor i càrrega manual i mecànica de runa sobre camió o contenidor	151,37 €
			Altres conceptes	151,37 €
P- 8	P214I-AKZM	m2	Enderroc de cel ras i entramat de suport, amb mitjans manuals i càrrega manual sobre camió o contenidor	6,17 €
			Altres conceptes	6,17 €
P- 9	P214M-AKZH	m2	Enderroc de sostre complet, incloent paviment, entrebigat, bigueta de perfil laminat, cel ras i instal·lacions interior de cel ras, amb mitjans manuals i càrrega manual de runa sobre camió o contenidor	50,32 €
			Altres conceptes	50,32 €
P- 10	P214T-4RQF	m2	Enderroc d'envà de ceràmica de 5 cm de gruix, amb mitjans manuals i càrrega manual de runa sobre camió o contenidor	7,16 €
			Altres conceptes	7,16 €
P- 11	P214T-10CXS	m2	Enderroc d'extradossat de guix laminat amb mitjans manuals i càrrega manual de runa sobre camió o contenidor	4,44 €
			Altres conceptes	4,44 €
P- 12	P21DD-HBJY	u	Desmuntatge per a substitució de llumenera decorativa interior del tipus plafó amb làmpades fluorescents, de 140x30 cm com a màxim, muntada superficialment a una alçària de 3 m com a màxim, amb mitjans manuals i càrrega manual de runa sobre camió o contenidor	21,30 €
			Altres conceptes	21,30 €

QUADRE DE PREUS NÚMERO 2

Data: 23/04/25

Pàg.: 2

NÚMERO	CODI	UA	DESCRIPCIÓ	PREU
P- 13	P21Q_0000	u	Partida alçada per unitat de buidat i neteja d'elements sense ús emmagatzemats	950,00 €
			Sense descomposició	950,00 €
P- 14	P21Q_0001	u	Partida alçada per unitat de trasllat de materials emmagatzemats a conservar fins al magatzem situat entre les rampes al soterrani -2. S'inclou la paletització de materials per al seu ordre i emmagatzematge	2.480,00 €
			Sense descomposició	2.480,00 €
P- 15	P21Q0-H8EK	u	Desmuntatge d'element d'equipament fix o mòbil, de 1000 kg de pes, com a màxim i a una alçada de 15 m, com a màxim, amb mitjans manuals i mecànics i aplec de materials per a la seva reutilització, sense incloure embalatges	114,55 €
			Altres conceptes	114,55 €
P- 16	P898-628Y	m2	Pintat de biga d'un sol perfil d'acer, previ raspallat amb mitjans manuals fins a un grau de preparació St 2, i pintat a l'esmalt sintètic amb 2 capes d'emprimació antioxidant i 2 d'acabat	46,97 €
			Altres conceptes	46,97 €
P- 17	P89E-4VV7	m2	Pintat de portes cegues d'acer, amb esmalt sintètic, amb dues capes d'imprimació antioxidant i dues d'acabat	23,76 €
	B891-0P02		Esmalt sintètic	3,54450 €
	B8Z6-0P2D		Imprimació antioxidant	3,18036 €
			Altres conceptes	17,04 €
P- 18	P89I-4V8T	m2	Pintat de parament vertical de guix o similar, amb pintura plàstica amb acabat llis, amb una capa segelladora i dues d'acabat.	5,35 €
	B896-HYAR		Inclou capa prèvia d'imprimació o preparat de la superfície pel correcte pintat.	1,35650 €
	B8ZM-0P35		Pintura plàstica, per a interiors	0,67014 €
			Segelladora	3,32 €
			Altres conceptes	
P- 19	P9GE-AJ21	m2	Paviment de formigó lleuger de 10 cm de gruix, amb formigó lleuger HLE-25/B/10/IIa, de densitat 1200 a 1500 kg/m3, grandària màxima del granulat 10 mm, amb >= 275 kg/m3 de ciment, apte per a classe d'exposició IIa, abocat mitjançant bombeig, acabat remolinat mecànic afegint 7 kg/m2 de pols de quars gris	16,76 €
	B064-2CAX		Formigó lleuger HLE-25/B/10/IIa, de densitat 1200 a 1500 kg/m3, grandària màxima del granulat 10 mm, amb >= 275 kg/m3 de ciment, apte per a classe d'exposició IIa	9,47625 €
	B9G3-0HRV		Pols de quars color gris	3,60934 €
			Altres conceptes	3,67 €
P- 20	P9GJ-HBOP	u	Reparació de petit forat (0,5 a 1,5 dm3) en paviment de formigó de zona esportiva, previ sanejat de la zona afectada i neteja amb aire a pressió, i aplicació de morter de reparació polimèric, tixotròpic de retracció controlada	28,63 €
	B079-06TE		Morter polimèric de ciment amb resines sintètiques i fibres, tixotròpic i de retracció controlada per a reparació	1,80000 €
			Altres conceptes	26,83 €
P- 21	PDN3-0001	u	Col·locació de reixa de ventilació intumescent RF 120 de 200mm x 400 mm. Inclou l'execució del forat amb mitjans manuals i gestió de residus.	380,00 €
			Sense descomposició	380,00 €

QUADRE DE PREUS NÚMERO 2

Data: 23/04/25

Pàg.: 3

NÚMERO	CODI	UA	DESCRIPCIÓ	PREU
P- 22	PG00-0001	u	Partida alçada per unitat de modificació de la instal·lació elèctrica existent segons documentació gràfica adjunta. S'inclou tot el cablejat, els tubs, canals, i/o safates metàl·liques necessàries per a una correcta instal·lació, així com els mecanismes monobloc superficials. La instal·lació s'entregarà en funcionament.	925,00 €
			Sense descomposició	925,00 €
P- 23	PH00-0001	u	Subministrament i imuntatge de pantalla estanca per a dos tubs LED 150cm muntada superficialment. Fabricada en policarbonat de gran resistència, i pantalla semi-transparent. Protecció eficaç contra la pols i la humitat, permetent la seva instal·lació en ambients humits i exteriors. Inclou tots els accessoris necessaris per al muntatge i la fixació, tant en exterior com en interior. Els accessoris son d'acer inoxidable, per garantir la seva durabilitat en exteriors i ambients humits. - IP65 - Tensió nominal (V) 220 - 240 V AC	78,75 €
			Sense descomposició	78,75 €
P- 24	PH00-0002	u	Subministrament i col·locació de làmpada fluorescent LED de 150 cm (tub LED) d'alta eficiència. Inclou l'encebador LED. - Tensió nominal 220 - 240 V AC - Temperatura de color 4000 K (blanc neutre) - Angle d'obertura 170°	26,25 €
			Sense descomposició	26,25 €
P- 25	PH51-H95S	u	Equip d'alimentació per a llums d'emergència d'abalisament en instal·lacions centralitzades, amb una capacitat de fins a 10 balises, amb alimentació de 230 V a.c., tensió en presència de xarxa de -6 V c.c. i tensió en absència de xarxa de 12 V c.c., autonomia d'1 hora com a mínim, amb bateries NiCd, col·locat superficialment	105,24 €
	BH60-H4R3		Equip d'alimentació per a llums d'emergència d'abalisament en instal·lacions centralitzades, amb una capacitat de fins a 10 balises, amb alimentació de 230 V a.c., tensió en presència de xarxa de -6 V c.c. i tensió en absència de xarxa de 12 V c.c., autonomia d'1 hora com a mínim, amb bateries NiCd	83,36000 €
	BHW2-06DT		Part proporcional d'accessoris de comandaments a distància autònoms Altres conceptes	0,64000 € 21,24 €
P- 26	PH52-6Z05	u	Kit d'emergència per a làmpada fluorescent de 4 a 58 W, amb carregador-conversor de bateria i bateria de Ni-Cd, amb inhibició mitjançant interruptor, grau de protecció IP20 i una autonomia d'1 a 1.5 h, col·locat	64,03 €
	BH61-1K7G		Kit d'emergència per a làmpada fluorescent de 4 a 58 W, amb carregador-conversor de bateria i bateria de Ni-Cd, amb inhibició mitjançant interruptor, grau de protecció IP20 i una autonomia d'1 a 1.5 h	44,15000 €
	BHW2-06DS		Part proporcional d'accessoris de llums d'emergència i senyalització Altres conceptes	0,60000 € 19,28 €
P- 27	XPA0SS00	pa	Partida alçada a justificar per la Seguretat i Salut de l'obra en base a l'Estudi de Seguretat i Salut, incloent la redacció del Pla de Seguretat i Salut en el cas que correspongui, gestió d'avís previ i obertura del centre de treball prèviament a l'inici de les obres, coordinació d'industrials, instal·lació d'elements de protecció col·lectiva, equips de protecció individual, instal·lacions d'higiene i benestar, tallers, emmagatzematge de material i eines. Inclou part proporcional de formació de personal en matèria de seguretat i salut laboral, revisions mèdiques, tràmits i custòdia de documents en la ubicació de l'obra	1.575,00 €

QUADRE DE PREUS NÚMERO 2

PRESSUPOST

Data: 23/04/25

Pàg.: 1

Obra	01	Presupuesto CONCEPCIÓ
Capítulo	11	MAGATZEMS 15 I 24
Título 3	00	GESTIÓ D'OBRA
Capítulo (1)	01	IMPLANTACIONS D'OBRA

NUM. CODI	UA	DESCRIPCIÓ	PREU	AMIDAMENT	IMPORT
1 P122-628J	d	Amortització diària de bastida de borriqueta mòbil o plataforma elevadora telescòpica articulada, autopropulsada amb motor de gasoil, de 20 m d'alçària màxima de treball i 9,8 en horitzontal, de 227 kg de càrrega útil, de dimensions 700x245x245 cm en repòs i 10886 kg de pes, buida, amb cistella de dimensions 150x75 cm (P - 3)	331,30	10,000	3.313,00

TOTAL	Capítulo (1)	01.11.00.01			3.313,00
--------------	---------------------	--------------------	--	--	-----------------

Obra	01	Presupuesto CONCEPCIÓ
Capítulo	11	MAGATZEMS 15 I 24
Título 3	00	GESTIÓ D'OBRA
Capítulo (1)	02	GESTIÓ DE RESIDUS

NUM. CODI	UA	DESCRIPCIÓ	PREU	AMIDAMENT	IMPORT
1 01020-0001	pa	Partida alçada a justificar de la gestió de residus produïts a obra. S'inclou la classificació i càrrega, el transport a gestor de residus autoritzat i el cànon corresponent (P - 1)	462,00	2,000	924,00

TOTAL	Capítulo (1)	01.11.00.02			924,00
--------------	---------------------	--------------------	--	--	---------------

Obra	01	Presupuesto CONCEPCIÓ
Capítulo	11	MAGATZEMS 15 I 24
Título 3	P2	DEMOLICIONS, ENDERROCS, ...
Capítulo (1)	14	DESMUNTATGES O ENDERROCS D'ELEMENTS DE CONSTRUCCIÓ

NUM. CODI	UA	DESCRIPCIÓ	PREU	AMIDAMENT	IMPORT
1 P214M-AKZH	m2	Enderroc de sostre complet, incloent paviment, entrebigat, bigueta de perfil laminat, cel ras i instal·lacions interior de cel ras, amb mitjans manuals i càrrega manual de runa sobre camió o contenidor (P - 9)	50,32	52,812	2.657,50
2 P2143-4RQZ	m3	Enderroc de solera de formigó en massa, amb compressor i càrrega manual i mecànica de runa sobre camió o contenidor (P - 7)	151,37	29,970	4.536,56
3 P214I-AKZM	m2	Enderroc de cel ras i entramat de suport, amb mitjans manuals i càrrega manual sobre camió o contenidor (P - 8)	6,17	26,406	162,93
4 P214T-4RQF	m2	Enderroc d'envà de ceràmica de 5 cm de gruix, amb mitjans manuals i càrrega manual de runa sobre camió o contenidor (P - 10)	7,16	21,870	156,59
5 P2140-0001	u	Enderroc escala metàl·lica existent amb mitjans manuals i càrrega manual sobre camió o contenidor (P - 5)	280,00	2,000	560,00
6 P2142-4RMM	m2	Arrencada d'enrajolat en parament vertical, amb mitjans manuals i càrrega manual de runa sobre camió o contenidor (P - 6)	11,36	2,670	30,33
7 P214T-10CXS	m2	Enderroc d'extradossat de guix laminat amb mitjans manuals i càrrega manual de runa sobre camió o contenidor (P - 11)	4,44	116,200	515,93
8 P214-0001	u	Formació d'obertura interior practicable en paret existent en envà de bloc de formigó de 15 cm de gruix amb una llum de pas de 135 cm d'amplària i 200 cm d'alçària. Col·locació de dintell metàl·lic i bastiment de fusta amb tapajunts de fusta pintats de color blanc (P - 4)	939,75	1,000	939,75

PRESSUPOST

Data: 23/04/25

Pàg.: 2

TOTAL	Capítulo (1)	01.11.P2.14	9.559,59
--------------	---------------------	--------------------	-----------------

Obra	01	Presupuesto CONCEPCIÓ
Capítulo	11	MAGATZEMS 15 I 24
Título 3	P2	DEMOLICIONS, ENDERROCS, ...
Capítulo (1)	1D	DESMUNTATGE D'ELEMENTS D'INSTAL·LACIONS

NUM. CODI	UA	DESCRIPCIÓ	PREU	AMIDAMENT	IMPORT
1	P21DD-HBJY	u	21,30	12,000	255,60
Desmuntatge per a substitució de llumenera decorativa interior del tipus plafó amb làmpades fluorescents, de 140x30 cm com a màxim, muntada superficialment a una alçària de 3 m com a màxim, amb mitjans manuals i càrrega manual de runa sobre camió o contenidor (P - 12)					

TOTAL	Capítulo (1)	01.11.P2.1D	255,60
--------------	---------------------	--------------------	---------------

Obra	01	Presupuesto CONCEPCIÓ
Capítulo	11	MAGATZEMS 15 I 24
Título 3	P2	DEMOLICIONS, ENDERROCS, ...
Capítulo (1)	1Q	DESMUNTATGES O ENDERROCS D'EQUIPAMENTS

NUM. CODI	UA	DESCRIPCIÓ	PREU	AMIDAMENT	IMPORT
1	P21Q0-H8EK	u	114,55	5,000	572,75
Desmuntatge d'element d'equipament fix o mòbil, de 1000 kg de pes, com a màxim i a una alçària de 15 m, com a màxim, amb mitjans manuals i mecànics i aplec de materials per a la seva reutilització, sense incloure embalatges (P - 15)					

TOTAL	Capítulo (1)	01.11.P2.1Q	572,75
--------------	---------------------	--------------------	---------------

Obra	01	Presupuesto CONCEPCIÓ
Capítulo	11	MAGATZEMS 15 I 24
Título 3	P8	REVESTIMENTS
Capítulo (1)	89	PINTATS

NUM. CODI	UA	DESCRIPCIÓ	PREU	AMIDAMENT	IMPORT
1	P89I-4V8T	m2	5,35	103,586	554,19
Pintat de parament vertical de guix o similar, amb pintura plàstica amb acabat llis, amb una capa segelladora i dues d'acabat. Inclou capa prèvia d'imprimació o preparat de la superfície pel correcte pintat. (P - 18)					
2	P89E-4VV7	m2	23,76	26,406	627,41
Pintat de portes cegues d'acer, amb esmalt sintètic, amb dues capes d'imprimació antioxidant i dues d'acabat (P - 17)					
3	P898-628Y	m2	46,97	16,200	760,91
Pintat de biga d'un sol perfil d'acer, prèvi raspallat amb mitjans manuals fins a un grau de preparació St 2, i pintat a l'esmalt sintètic amb 2 capes d'emprimació antioxidant i 2 d'acabat (P - 16)					

TOTAL	Capítulo (1)	01.11.P8.89	1.942,51
--------------	---------------------	--------------------	-----------------

Obra	01	Presupuesto CONCEPCIÓ
Capítulo	11	MAGATZEMS 15 I 24
Título 3	P9	FERMS I PAVIMENTS
Capítulo (1)	9G	PAVIMENTS DE FORMIGÓ

PRESSUPOST

Data: 23/04/25

Pàg.: 3

NUM. CODI	UA	DESCRIPCIÓ	PREU	AMIDAMENT	IMPORT	
1	P9GE-AJ21	m2	Paviment de formigó lleuger de 10 cm de gruix, amb formigó lleuger HLE-25/B/10/Ila, de densitat 1200 a 1500 kg/m3, grandària màxima del granulat 10 mm, amb >= 275 kg/m3 de ciment, apte per a classe d'exposició Ila, abocat mitjançant bombeig, acabat remolinat mecànic afegint 7 kg/m2 de pols de quars gris (P - 19)	16,76	29,970	502,30
2	P9GJ-HBOP	u	Reparació de petit forat (0,5 a 1,5 dm3) en paviment de formigó de zona esportiva, previ sanejat de la zona afectada i neteja amb aire a pressió, i aplicació de morter de reparació polimèric, tixotròpic de retracció controlada (P - 20)	28,63	8,000	229,04
TOTAL	Capítulo (1)	01.11.P9.9G			731,34	

Obra	01	Presupuesto CONCEPCIÓ
Capítulo	11	MAGATZEMS 15 I 24
Título 3	PG	INSTAL·LACIONS ELÈCTRIQUES, ...
Capítulo (1)	G6	INSTAL·LACIÓ

NUM. CODI	UA	DESCRIPCIÓ	PREU	AMIDAMENT	IMPORT	
1	PG00-0001	u	Partida alçada per unitat de modificació de la instal·lació elèctrica existent segons documentació gràfica adjunta. S'inclou tot el cablejat, els tubs, canals, i/o safates metàl·liques necessàries per a una correcta instal·lació, així com els mecanismes monobloc superficials. La instal·lació s'entregarà en funcionament. (P - 22)	925,00	2,000	1.850,00

TOTAL Capítulo (1) 01.11.PG.G6 1.850,00

Obra	01	Presupuesto CONCEPCIÓ
Capítulo	11	MAGATZEMS 15 I 24
Título 3	PH	INSTAL·LACIONS D'ENLLUMENAT
Capítulo (1)	H1	LLUMS MUNTATS SUPERFICIALMENT

NUM. CODI	UA	DESCRIPCIÓ	PREU	AMIDAMENT	IMPORT	
1	PH00-0001	u	Subministrament i muntatge de pantalla estanca per a dos tubs LED 150cm muntada superficialment. Fabricada en policarbonat de gran resistència, i pantalla semi-transparent. Protecció eficaç contra la pols i la humitat, permetent la seva instal·lació en ambients humits i exteriors. Inclou tots els accessoris necessaris per al muntatge i la fixació, tant en exterior com en interior. Els accessoris son d'acer inoxidable, per garantir la seva durabilitat en exteriors i ambients humits. - IP65 - Tensió nominal (V) 220 - 240 V AC (P - 23)	78,75	6,000	472,50
2	PH00-0002	u	Subministrament i col·locació de làmpada fluorescent LED de 150 cm (tub LED) d'alta eficiència. Inclou l'encebador LED. - Tensió nominal 220 - 240 V AC - Temperatura de color 4000 K (blanc neutre) - Angle d'obertura 170° (P - 24)	26,25	12,000	315,00

TOTAL Capítulo (1) 01.11.PH.H1 787,50

PRESSUPOST

Data: 23/04/25

Pàg.: 4

Obra	01	Presupuesto CONCEPCIÓ
Capítulo	11	MAGATZEMS 15 I 24
Título 3	PH	INSTAL·LACIONS D'ENLLUMENAT
Capítulo (1)	H5	LLUMS D'EMERGÈNCIA I SENYALITZACIÓ

NUM. CODI	UA	DESCRIPCIÓ	PREU	AMIDAMENT	IMPORT
1 PH51-H95S	u	Equip d'alimentació per a llums d'emergència d'abalisament en instal·lacions centralitzades, amb una capacitat de fins a 10 balises, amb alimentació de 230 V a.c., tensió en presència de xarxa de -6 V c.c. i tensió en absència de xarxa de 12 V c.c., autonomia d'1 hora com a mínim, amb bateries NiCd, col·locat superficialment (P - 25)	105,24	2,000	210,48
2 PH52-6Z05	u	Kit d'emergència per a làmpada fluorescent de 4 a 58 W, amb carregador-convertidor de bateria i bateria de Ni-Cd, amb inhibició mitjançant interruptor, grau de protecció IP20 i una autonomia d'1 a 1.5 h, col·locat (P - 26)	64,03	2,000	128,06

TOTAL Capítulo (1) 01.11.PH.H5 338,54

Obra	01	Presupuesto CONCEPCIÓ
Capítulo	12	MAGATZEM ENTRE RAMPES SOTERRANI -2
Título 3	P2	DEMOLICIONS, ENDERROCS, ...
Capítulo (1)	1Q	DESMUNTATGES O ENDERROCS D'EQUIPAMENTS

NUM. CODI	UA	DESCRIPCIÓ	PREU	AMIDAMENT	IMPORT
1 P21Q_0000	u	Partida alçada per unitat de buidat i neteja d'elements sense ús emmagatzemats (P - 13)	950,00	1,000	950,00

TOTAL Capítulo (1) 01.12.P2.1Q 950,00

Obra	01	Presupuesto CONCEPCIÓ
Capítulo	13	MAGATZEM 43 (SALA PEBROT)
Título 3	00	GESTIÓ D'OBRA
Capítulo (1)	02	GESTIÓ DE RESIDUS

NUM. CODI	UA	DESCRIPCIÓ	PREU	AMIDAMENT	IMPORT
1 01020-0001	pa	Partida alçada a justificar de la gestió de residus produïts a obra. S'inclou la classificació i càrrega, el transport a gestor de residus autoritzat i el cànon corresponent (P - 1)	462,00	1,000	462,00

TOTAL Capítulo (1) 01.13.00.02 462,00

Obra	01	Presupuesto CONCEPCIÓ
Capítulo	13	MAGATZEM 43 (SALA PEBROT)
Título 3	1Q	DESMUNTATGES O ENDERROCS D'EQUIPAMENTS

NUM. CODI	UA	DESCRIPCIÓ	PREU	AMIDAMENT	IMPORT
1 P21Q_0000	u	Partida alçada per unitat de buidat i neteja d'elements sense ús emmagatzemats (P - 13)	950,00	1,000	950,00
2 P21Q_0001	u	Partida alçada per unitat de trasllat de materials emmagatzemats a conservar fins al magatzem situat entre les rampes al soterrani -2. S'inclou la paletització de materials per al seu ordre i emmagatzematge (P - 14)	2.480,00	1,000	2.480,00

PRESSUPOST

Data: 23/04/25

Pàg.: 5

TOTAL	Título 3	01.13.1Q	3.430,00
--------------	-----------------	-----------------	-----------------

Obra	01	Presupuesto CONCEPCIÓ
Capítulo	13	MAGATZEM 43 (SALA PEBROT)
Título 3	PD	INST EVACUACIÓ, CANALITZACIÓ, VENTILACIÓ ESTÀTICA

NUM. CODI	UA	DESCRIPCIÓ	PREU	AMIDAMENT	IMPORT	
1	PDN3-0001	u	Col·locació de reixa de ventilació intumescent RF 120 de 200mm x 400 mm. Inclou l'execució del forat amb mitjans manuals i gestió de residus. (P - 21)	380,00	2,000	760,00

TOTAL	Título 3	01.13.PD	760,00
--------------	-----------------	-----------------	---------------

Obra	01	Presupuesto CONCEPCIÓ
Capítulo	13	MAGATZEM 43 (SALA PEBROT)
Título 3	PG	INSTAL·LACIONS ELÈCTRIQUES, ...
Capítulo (1)	G6	INSTAL·LACIÓ

NUM. CODI	UA	DESCRIPCIÓ	PREU	AMIDAMENT	IMPORT	
1	PG00-0001	u	Partida alçada per unitat de modificació de la instal·lació elèctrica existent segons documentació gràfica adjunta. S'inclou tot el cablejat, els tubs, canals, i/o safates metàl·liques necessàries per a una correcta instal·lació, així com els mecanismes monobloc superficials. La instal·lació s'entregarà en funcionament. (P - 22)	925,00	1,000	925,00

TOTAL	Capítulo (1)	01.13.PG.G6	925,00
--------------	---------------------	--------------------	---------------

Obra	01	Presupuesto CONCEPCIÓ
Capítulo	13	MAGATZEM 43 (SALA PEBROT)
Título 3	PH	INSTAL·LACIONS D'ENLLUMENAT
Capítulo (1)	H1	LLUMS MUNTATS SUPERFICIALMENT

NUM. CODI	UA	DESCRIPCIÓ	PREU	AMIDAMENT	IMPORT	
1	PH00-0001	u	Subministrament i muntatge de pantalla estanca per a dos tubs LED 150cm muntada superficialment. Fabricada en policarbonat de gran resistència, i pantalla semi-transparent. Protecció eficaç contra la pols i la humitat, permetent la seva instal·lació en ambients humits i exteriors. Inclou tots els accessoris necessaris per al muntatge i la fixació, tant en exterior com en interior. Els accessoris son d'acer inoxidable, per garantir la seva durabilitat en exteriors i ambients humits. - IP65 - Tensió nominal (V) 220 - 240 V AC (P - 23)	78,75	6,000	472,50

TOTAL	Capítulo (1)	01.13.PH.H1	472,50
--------------	---------------------	--------------------	---------------

Obra	01	Presupuesto CONCEPCIÓ
Capítulo	14	BUIDAT MAGATZEM DISTRICTE

NUM. CODI	UA	DESCRIPCIÓ	PREU	AMIDAMENT	IMPORT	
1	1400-0001	m2	Trasllat de mobiliari dins del mateix edifici Trasllat dins del mateix edifici de mobiliari (aproximadament 2 u/m³), amb un pes mitjà de fins 500 kg/m³, mitjançant carretó o transpalet. (P	22,64	115,000	2.603,00

PRESSUPOST

Data: 23/04/25

Pàg.: 6

- 2)

TOTAL	Capítulo	01.14	2.603,60
--------------	-----------------	--------------	-----------------

Obra 01 Presupuesto CONCEPCIÓ

Capítulo SS SEGURATAT I SALUT

NUM. CODI	UA	DESCRIPCIÓ	PREU	AMIDAMENT	IMPORT
1 XPA0SS00	pa	Partida alçada a justificar per la Seguretat i Salut de l'obra en base a l'Estudi de Seguretat i Salut, incloent la redacció del Pla de Seguretat i Salut en el cas que correspongui, gestió d'avís previ i obertura del centre de treball prèviament a l'inici de les obres, coordinació d'industrials, instal·lació d'elements de protecció col·lectiva, equips de protecció individual, instal·lacions d'higiene i benestar, tallers, emmagatzematge de material i eines. Inclou part proporcional de formació de personal en matèria de seguretat i salut laboral, revisions mèdiques, tràmits i custòdia de documents en la ubicació de l'obra (P - 27)	1.575,00	1,000	1.575,00

TOTAL	Capítulo	01.SS	1.575,00
--------------	-----------------	--------------	-----------------

RESUM DE PRESSUPOST

Data: 23/04/25

Pàg.: 1

NIVELL 2 : Capítulo			Import
Capítulo	01.11	MAGATZEMS 15 I 24	20.274,83
Capítulo	01.12	MAGATZEM ENTRE RAMPES SOTERRANI -2	950,00
Capítulo	01.13	MAGATZEM 43 (SALA PEBROT)	6.049,50
Capítulo	01.14	BUIDAT MAGATZEM DISTRICTE	2.603,60
Capítulo	01.SS	SEGURETAT I SALUT	1.575,00
Obra	01	Presupuesto CONCEPCIÓ	31.452,93

31.452,93

NIVELL 1 : Obra			Import
Obra	01	Presupuesto CONCEPCIÓ	31.452,93
			31.452,93

PRESSUPOST D'EXECUCIÓ PER CONTRACTE

Pàg. 1

PRESSUPOST D'EXECUCIÓ MATERIAL.....	31.452,93
13 % Despeses generals SOBRE 31.452,93.....	4.088,88
6 % Benefici industrial SOBRE 31.452,93.....	1.887,18
Subtotal	37.428,99
21 % IVA SOBRE 37.428,99.....	7.860,09
TOTAL PRESSUPOST PER CONTRACTE	€ 45.289,08

Aquest pressupost d'execució per contracte puja a

(QUARANTA-CINC MIL DOS-CENTS VUITANTA-NOU EUROS AMB VUIT CÈNTIMS)



Annex II Documentació gràfica

DG01 Situació

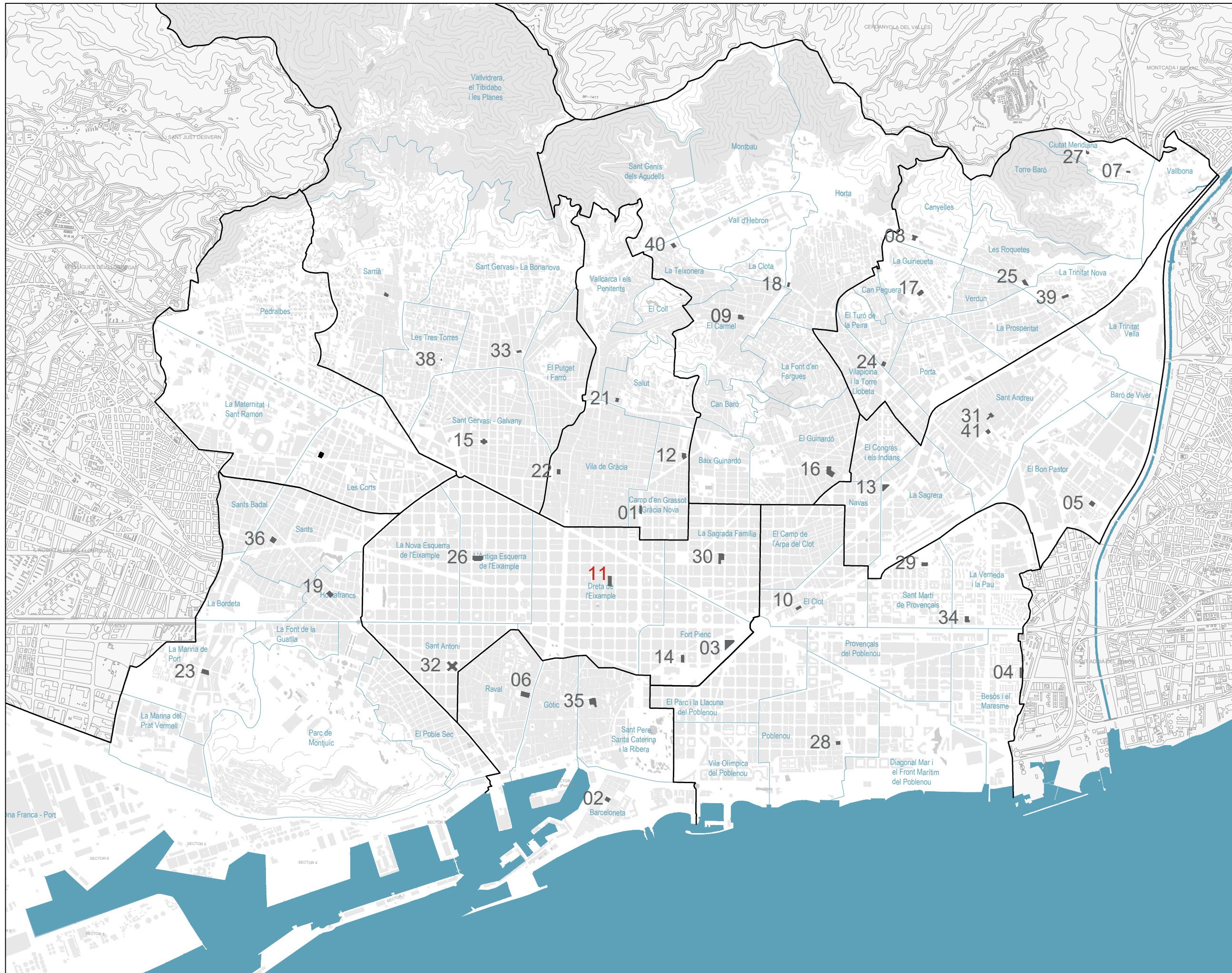
DG02/04 Estat Actual

DG05/07 Proposta

DG08/09 Enderrocs /
Obra Nova

DG10 Acabats

DG11 Instal·lacions



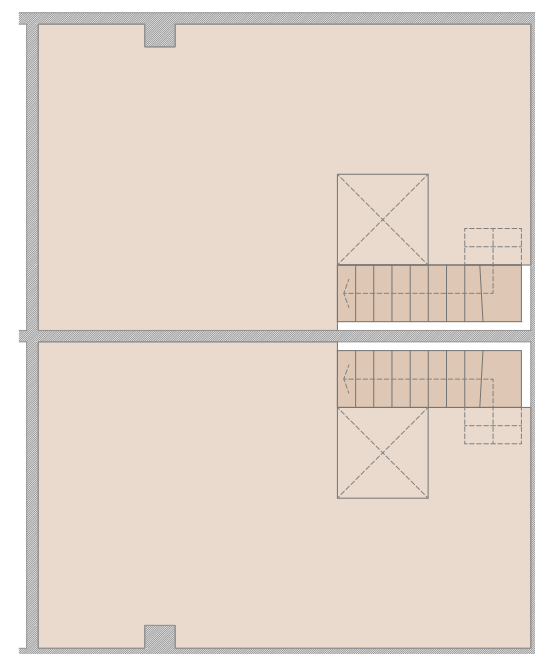
- 01 // Mercat de l'Abaceria
- 02 // Mercat de la Barceloneta
- 03 // Mercat de Bellcaire
- 04 // Mercat del Besòs
- 05 // Mercat del Bon Pastor
- 06 // Mercat de la Boqueria
- 07 // Mercat de Ciutat Meridiana
- 08 // Mercat de Canyelles
- 09 // Mercat del Carmel
- 10 // Mercat del Clot
- 11 // Mercat de la Concepció**
- 12 // Mercat de l'Estrella
- 13 // Mercat de Felip II
- 14 // Mercat del Fort Pienc
- 15 // Mercat de Galvany
- 16 // Mercat del Guinardó
- 17 // Mercat de la Guineueta
- 18 // Mercat d'Horta
- 19 // Mercat d'Hostafrancs
- 20 // Mercat de Les Corts
- 21 // Mercat de Lesseps
- 22 // Mercat de la Llibertat
- 23 // Mercat de la Marina
- 24 // Mercat de la Mercè
- 25 // Mercat de Montserrat
- 26 // Mercat del Ninot
- 27 // Mercat de Mare de Déu de Núria
- 28 // Mercat del Poblenou
- 29 // Mercat de Provençals
- 30 // Mercat de la Sagrada Família
- 31 // Mercat de Sant Andreu
- 32 // Mercat de Sant Antoni
- 33 // Mercat de Sant Gervasi
- 34 // Mercat de Sant Martí
- 35 // Mercat de Santa Caterina
- 36 // Mercat de Sants
- 37 // Mercat de Sarrià
- 38 // Mercat de les Tres Torres
- 39 // Mercat de la Trinitat
- 40 // Mercat de la Vall d'Hebron
- 41 // Seu Intitut Municipal de Mercats de Barcelona (IMMB)



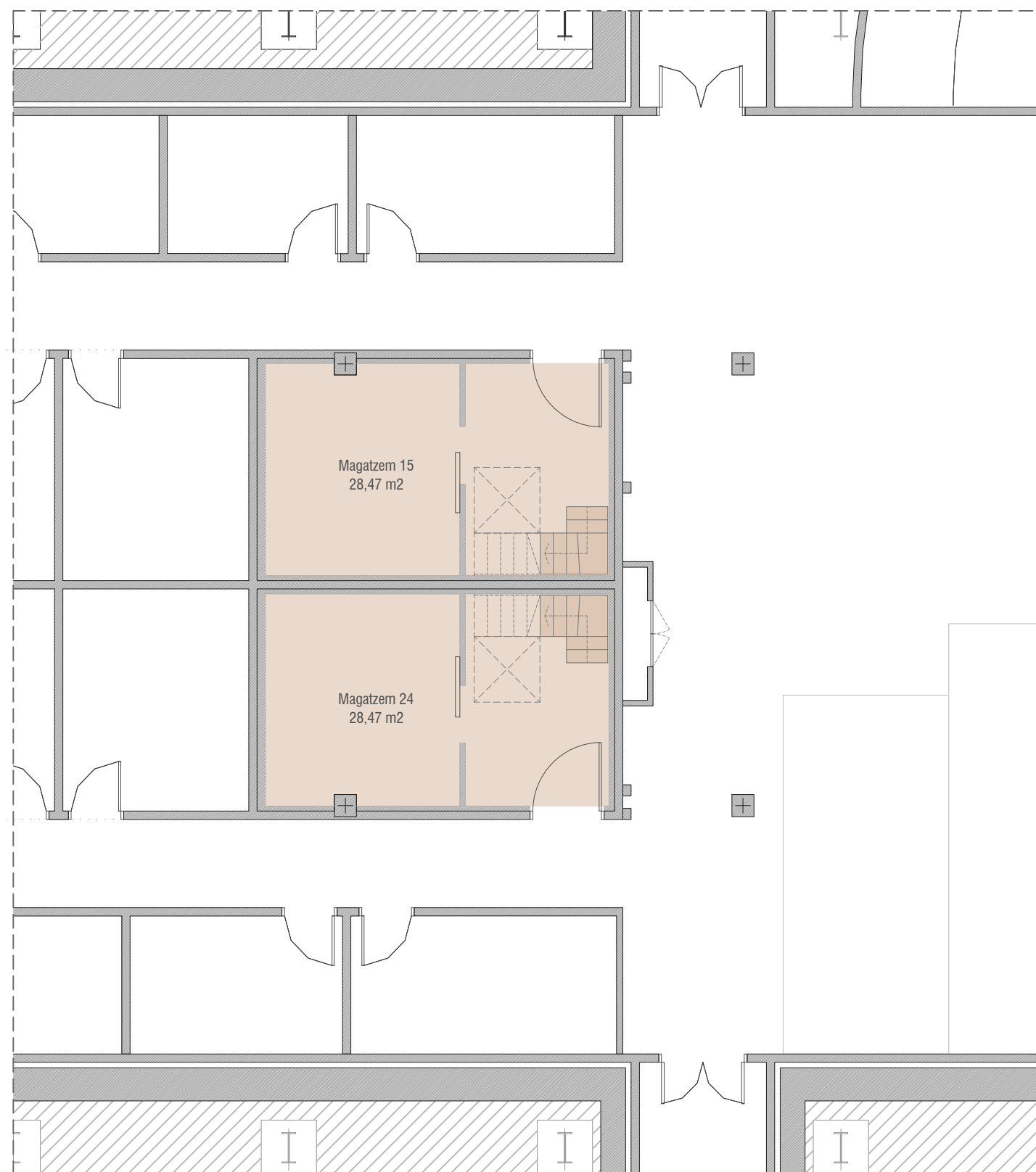
MERCAT DE LA CONCEPCIÓ

Districte 2 // EIXAMPLE

Carrer d'Aragó 317
08009, Barcelona

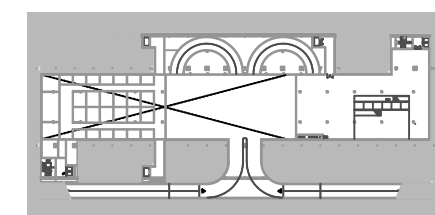


PLANTA ALTELL

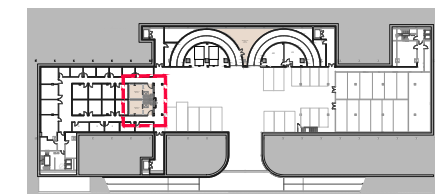


ESTAT ACTUAL. MAGATZEMS 15 I 24. E 1/100

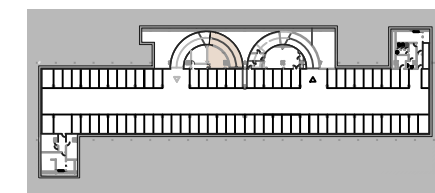
PLANTA SOTERRANI -2



PLANTA SOTERRANI -1



PLANTA SOTERRANI -2



PLANTA SOTERRANI -3

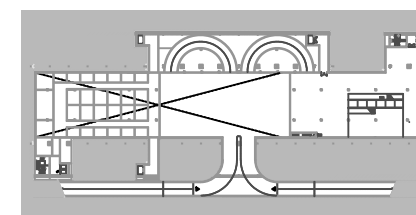




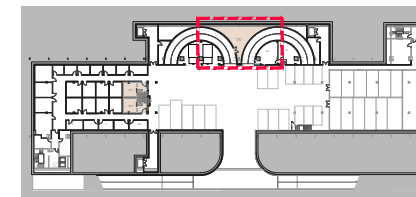
MERCAT DE LA CONCEPCIÓ

Districte 2 // EIXAMPLE

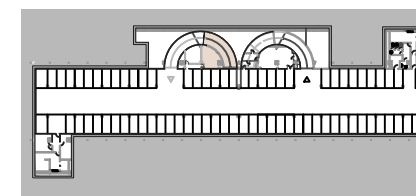
Carrer d'Aragó 317
08009, Barcelona



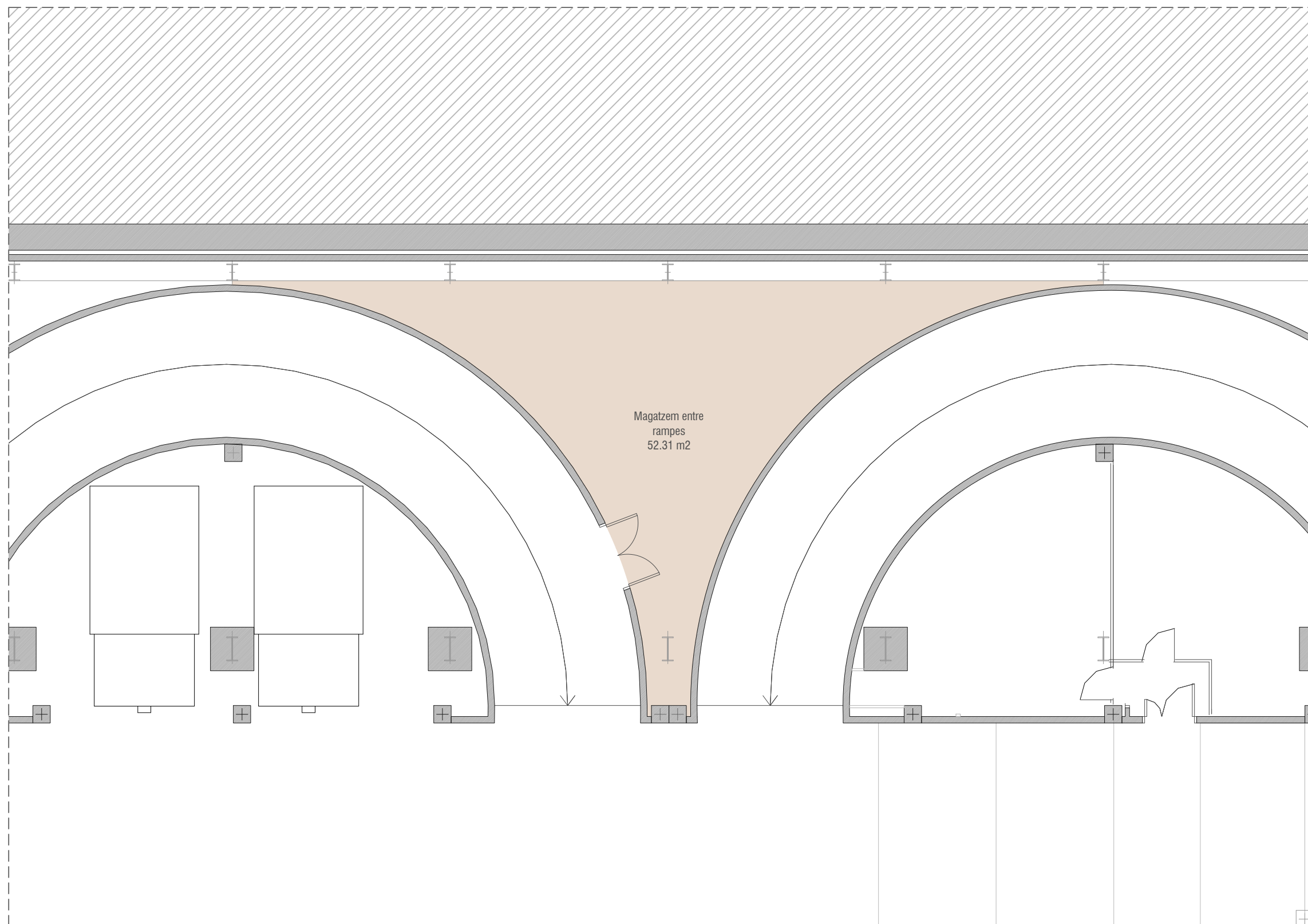
PLANTA SOTERRANI -1



PLANTA SOTERRANI -2



PLANTA SOTERRANI -3



ESTAT ACTUAL. MAGATZEM ENTRE RAMPES. E 1/100

PLANTA SOTERRANI -2

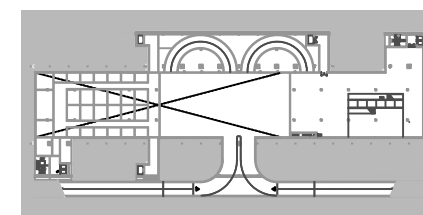




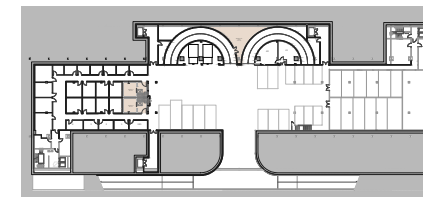
MERCAT DE LA CONCEPCIÓ

Districte 2 // EIXAMPLE

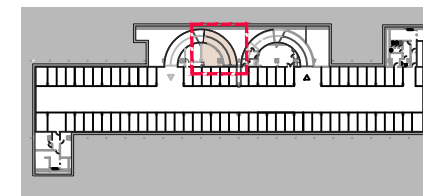
Carrer d'Aragó 317
08009, Barcelona



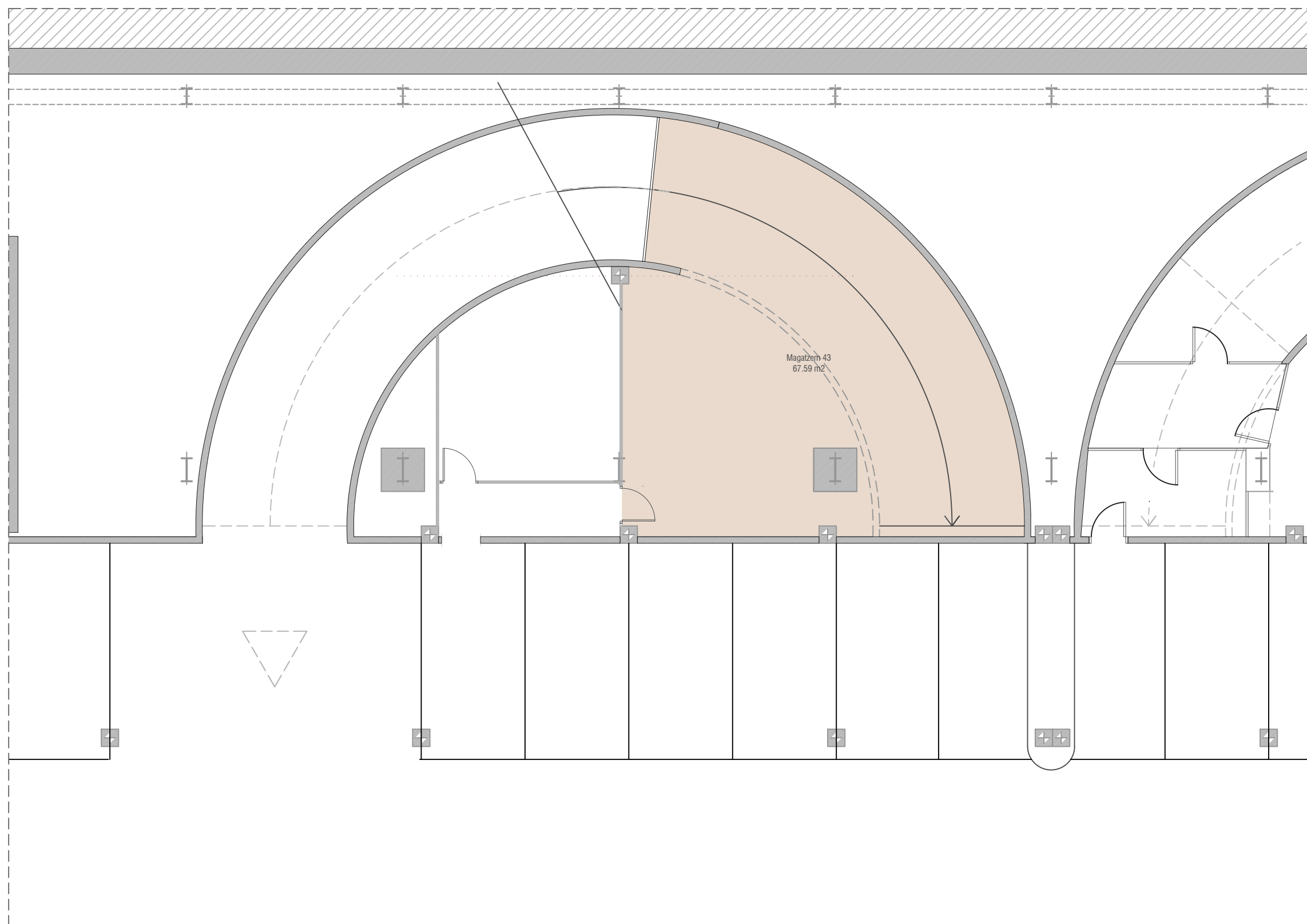
PLANTA SOTERRANI -1



PLANTA SOTERRANI -2



PLANTA SOTERRANI -3



ESTAT ACTUAL. MAGATZEM 43: ACTUAL MATERIAL MERCAT (SALA PEBROT). E 1/100

PLANTA SOTERRANI -3

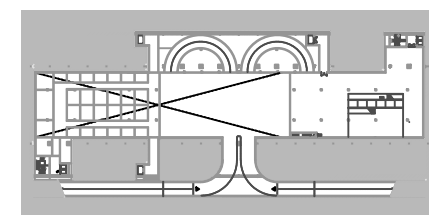




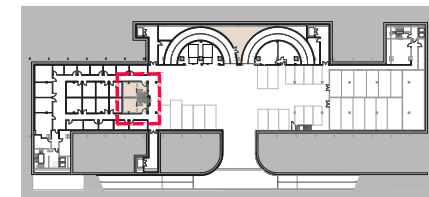
MERCAT DE LA CONCEPCIÓ

Districte 2 // EIXAMPLE

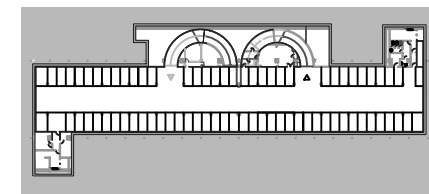
Carrer d'Aragó 317
08009, Barcelona



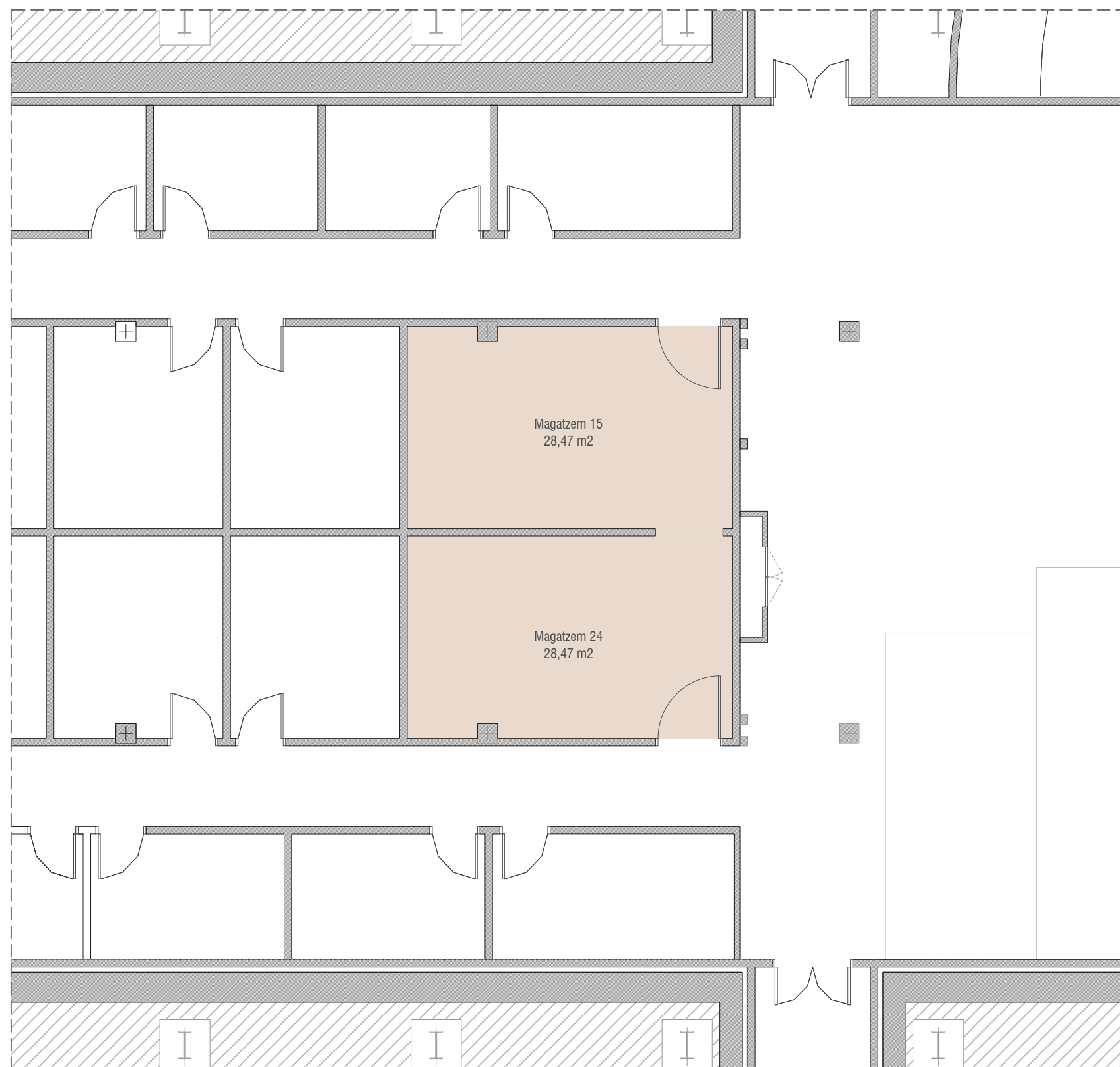
PLANTA SOTERRANI -1



PLANTA SOTERRANI -2

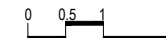


PLANTA SOTERRANI -3



PROPOSTA. E 1/100

PLANTA MAGATZEM

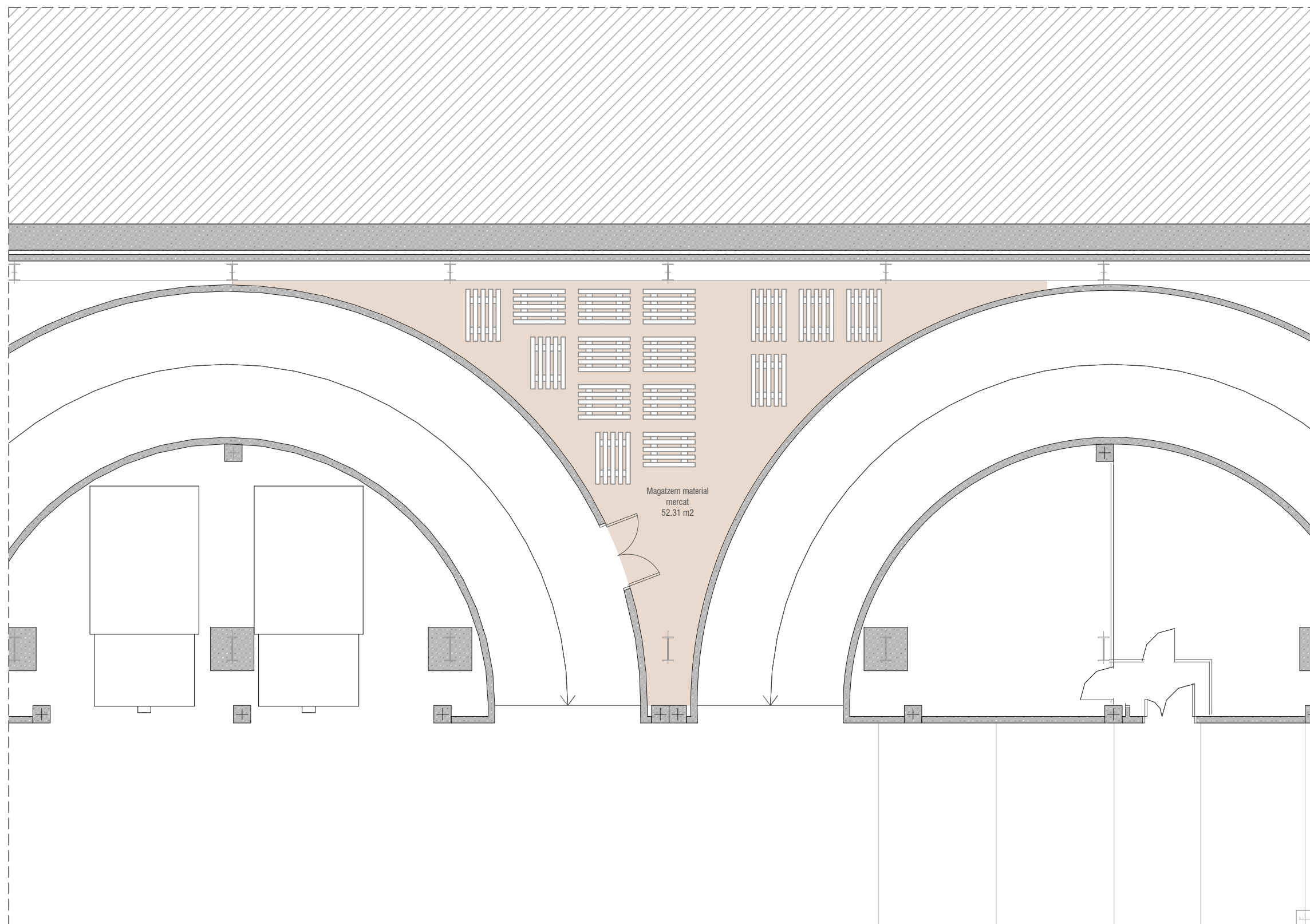




MERCAT DE LA CONCEPCIÓ

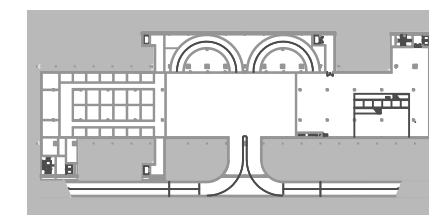
Districte 2 // EIXAMPLE

Carrer d'Aragó 317
08009, Barcelona

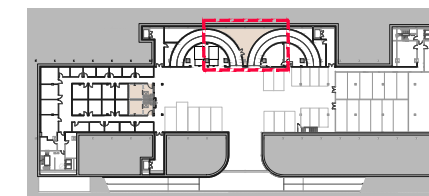


ESTAT ACTUAL. MAGATZEM ENTRE RAMPES. E 1/100

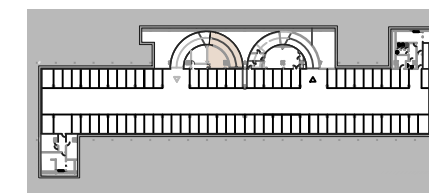
PLANTA SOTERRANI -2



PLANTA SOTERRANI -1



PLANTA SOTERRANI -2



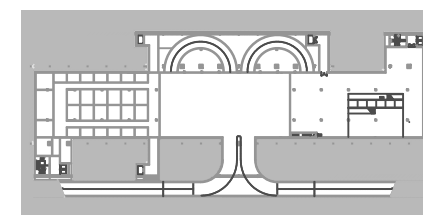
PLANTA SOTERRANI -3



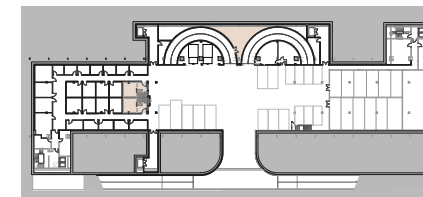
MERCAT DE LA CONCEPCIÓ

Districte 2 // EIXAMPLE

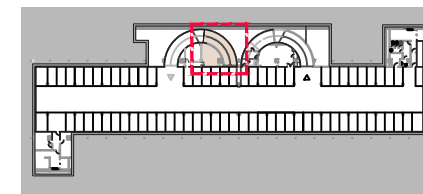
Carrer d'Aragó 317
08009, Barcelona



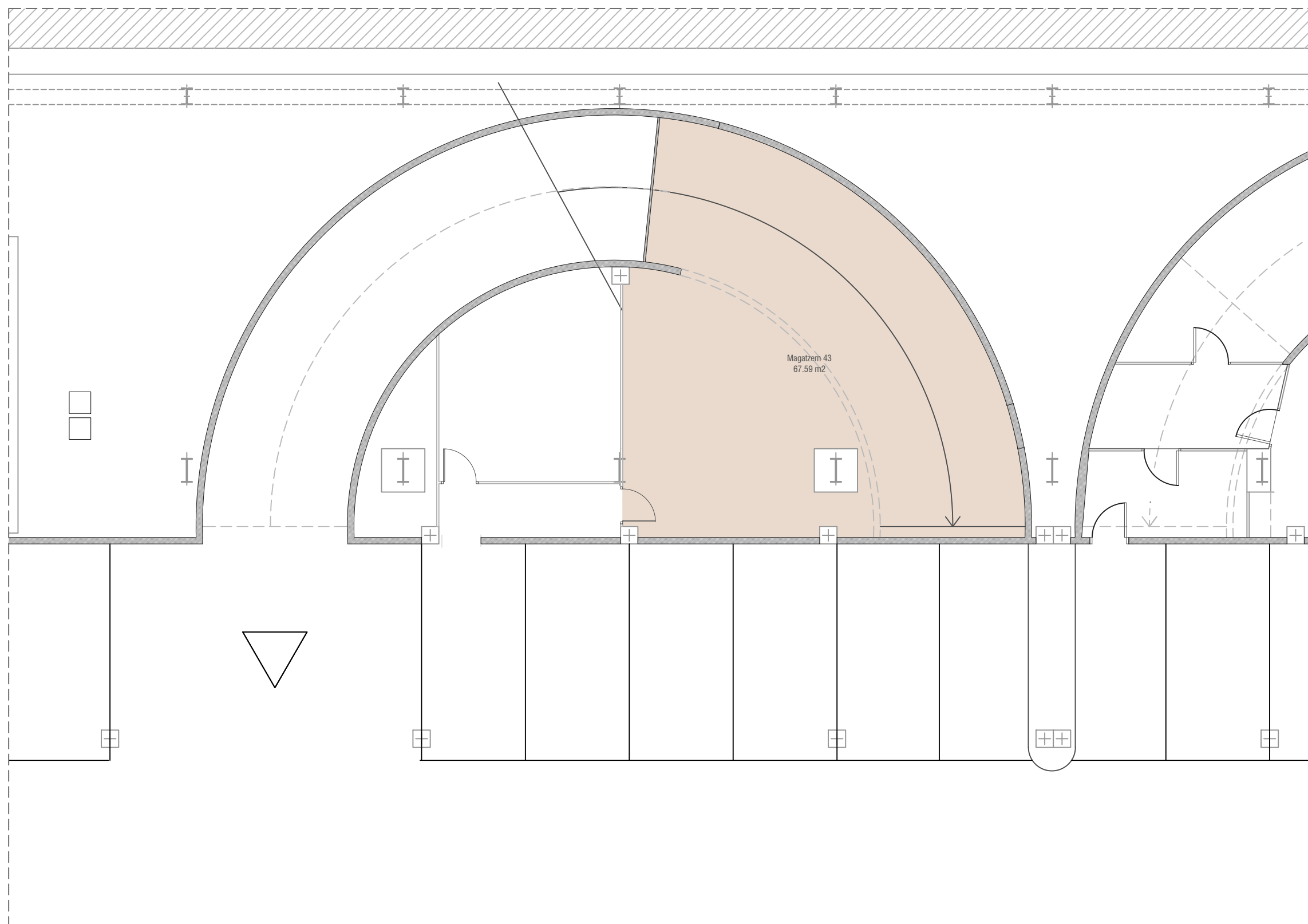
PLANTA SOTERRANI -1



PLANTA SOTERRANI -2



PLANTA SOTERRANI -3



ESTAT ACTUAL. MAGATZEM 43: ACTUAL MATERIAL MERCAT (SALA PEBROT). E 1/100

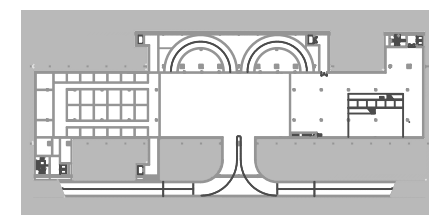
PLANTA SOTERRANI -3



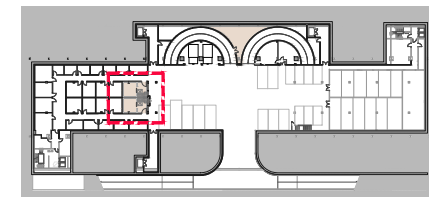
MERCAT DE LA CONCEPCIÓ

Districte 2 // EIXAMPLE

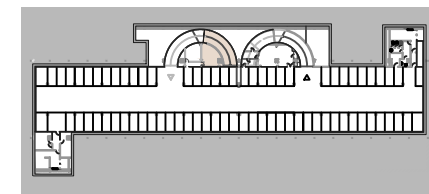
Carrer d'Aragó 317
08009, Barcelona



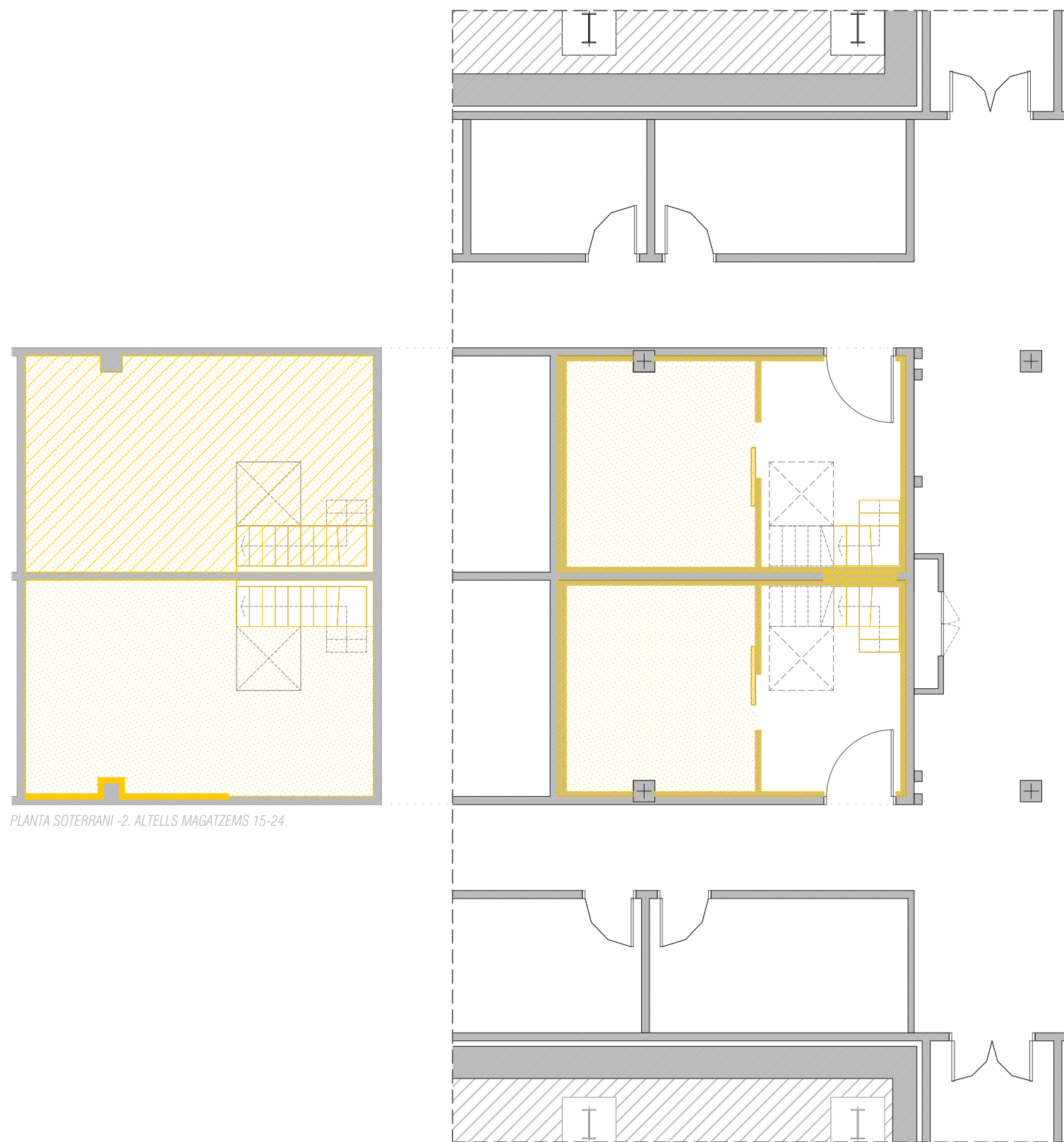
PLANTA SOTERRANI -1



PLANTA SOTERRANI -2



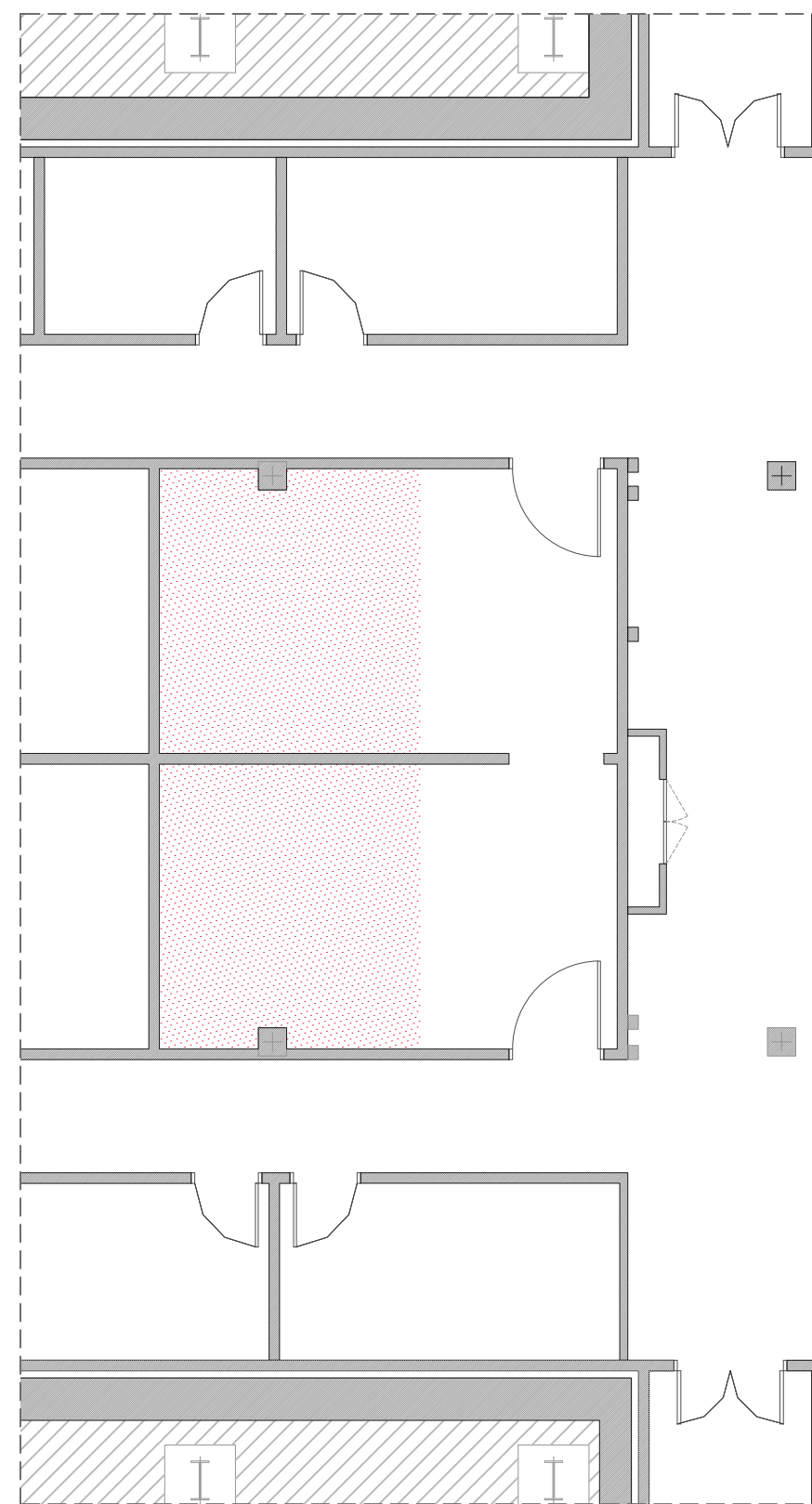
PLANTA SOTERRANI -3



PLANTA SOTERRANI -2. ALTELLS MAGATZEMS 15-24

ENDERROC. E 1/100

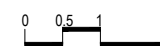
PLANTA SOTERRANI -2. MAGATZEMS 15-24

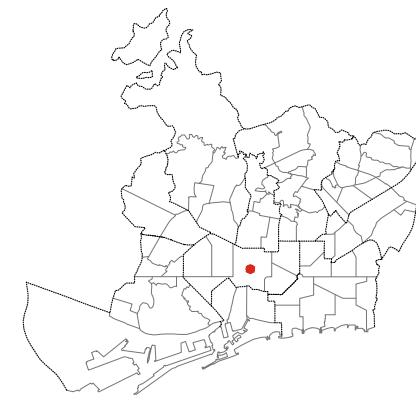


OBRA NOVA. E 1/100

PLANTA SOTERRANI -2. MAGATZEMS 15-24

- ENDERROCS
- OBRA NOVA

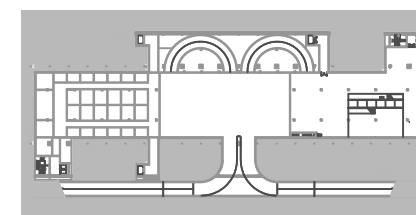




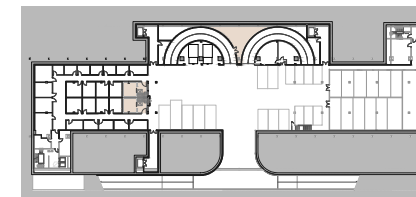
MERCAT DE LA CONCEPCIÓ

Districte 2 // EIXAMPLE

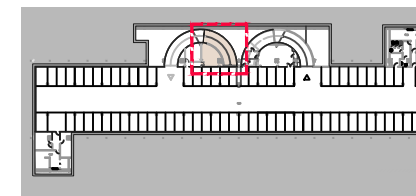
Carrer d'Aragó 317
08009, Barcelona



PLANTA SOTERRANI -1

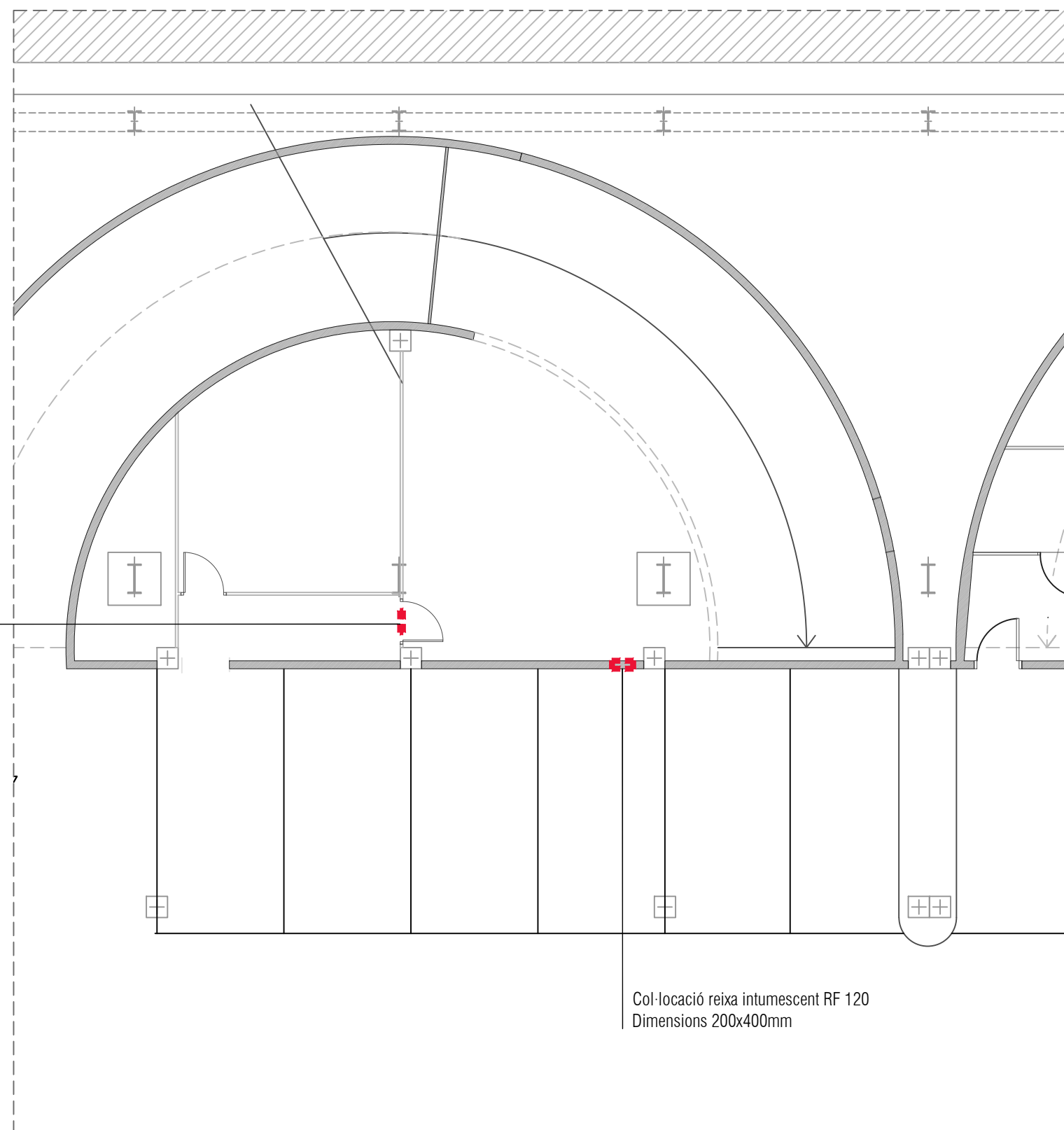


PLANTA SOTERRANI -2



PLANTA SOTERRANI -3

Col·locació reixa intumescent RF 120
Dimensions 200x400mm
Situació: damunt la porta d'accés



Col·locació reixa intumescent RF 120
Dimensions 200x400mm

 ENDERROCS
 OBRA NOVA

OBRA NOVA. E 1/100
PLANTA SOTERRANI -3. MAGATZEM 43 (SALA PEBROT)

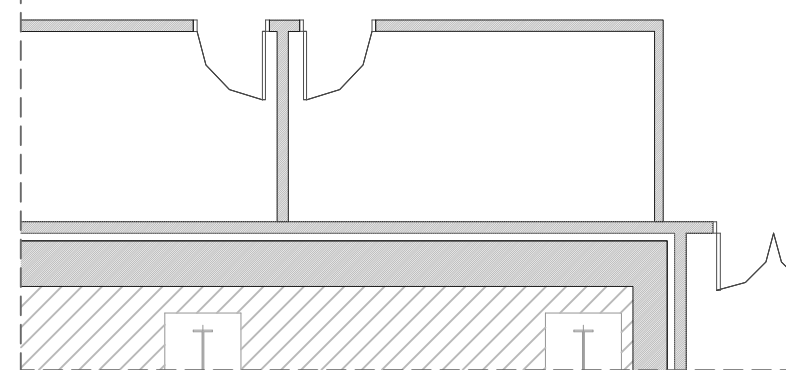
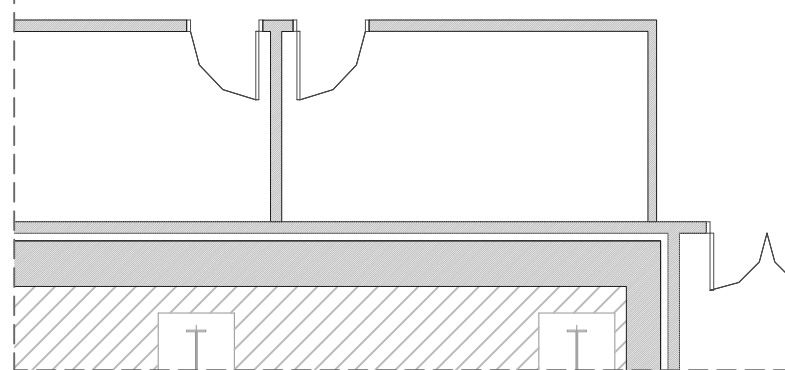
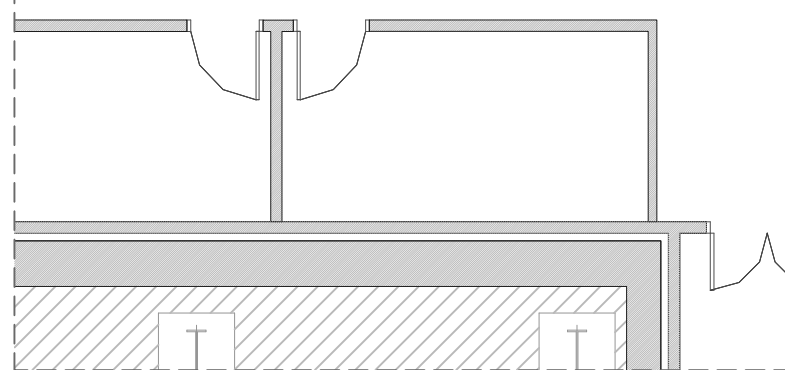
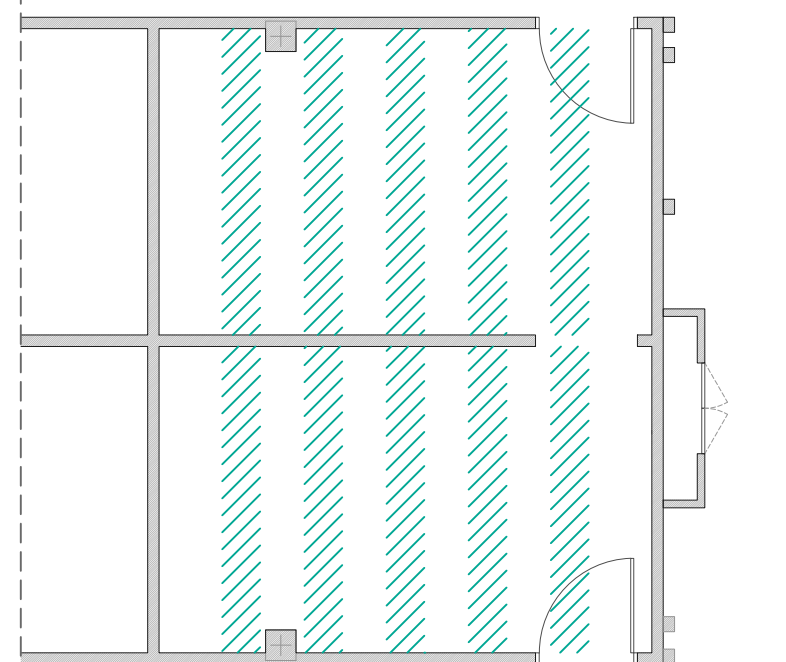
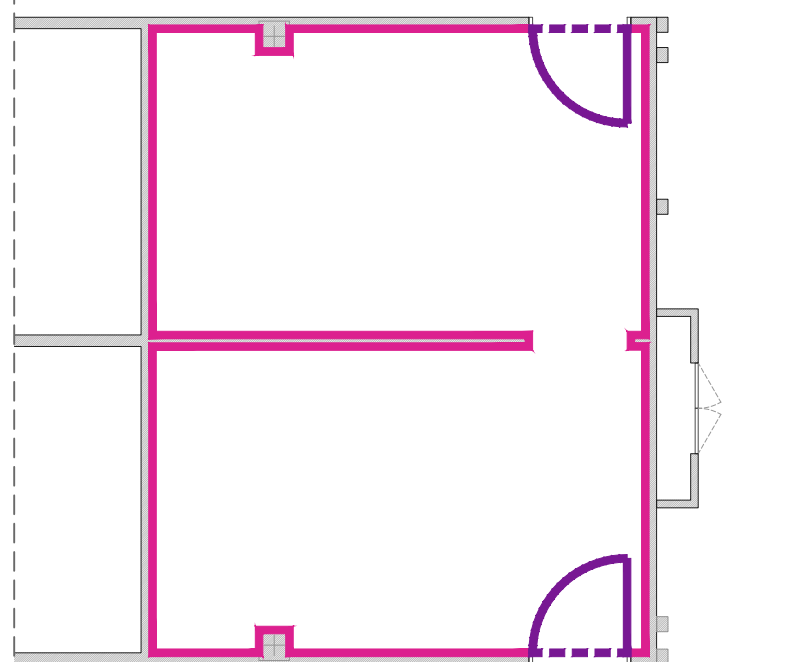
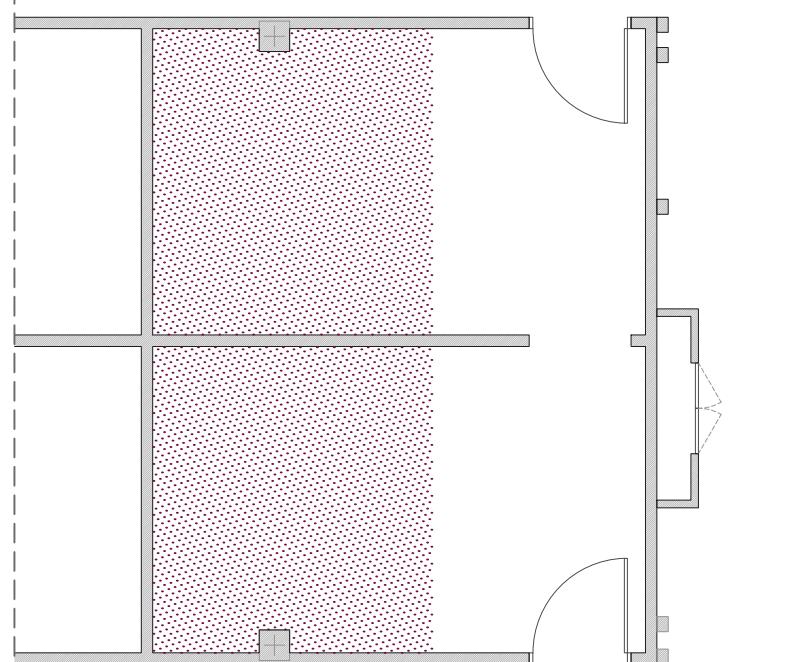
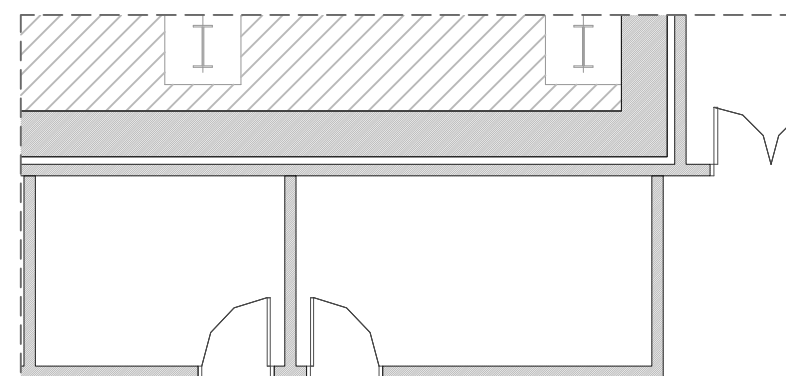
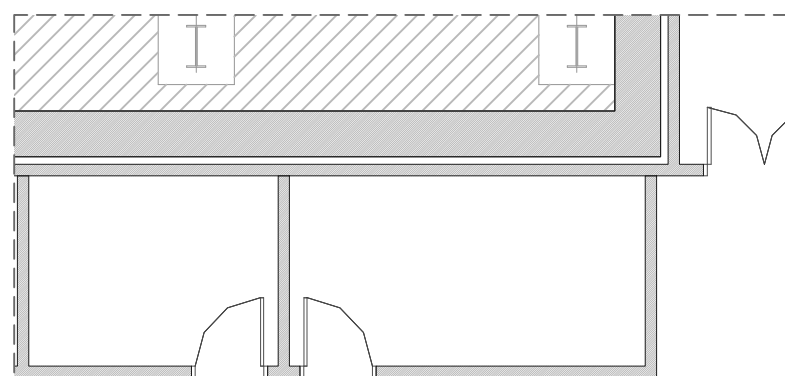
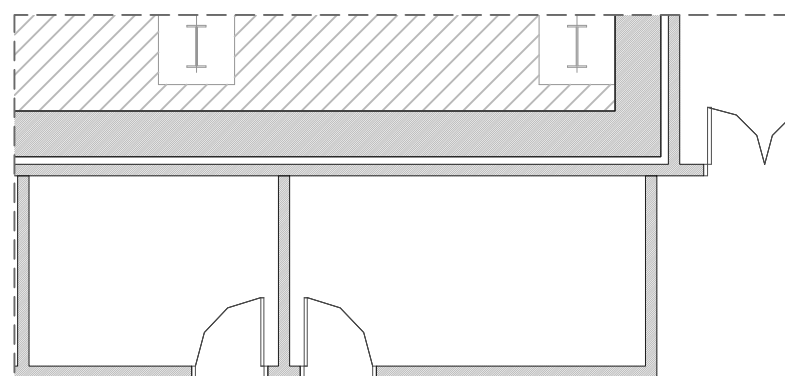





MERCAT DE LA CONCEPCIÓ

Districte 2 // EIXAMPLE



Carrer d'Aragó 317
08009, Barcelona



MAGATZEMS 24 I 15
ACABATS PAVIMENT. E 1/100

 Restitució de paviment de formigó + reparació puntual de paviment existent

MAGATZEMS 24 I 15
ACABATS REVESTIMENT. E 1/100





 Pintat de parets. Color blanc.
 Pintat de fusteries existents

MAGATZEMS 24 I 15
ACABATS SOSTRES. E 1/100

 Pintat de l'embigat



INSTAL·LACIONS

-  ENDOLL
-  INTERRUPTOR
-  LLUMINÀRIA
-  LLUMINÀRIA EMERGÈNCIA

DEFINICIÓ ELEMENTS



MECANISMES. Interruptor i endoll de superfície per a tub superficial. Tub rígid superficial

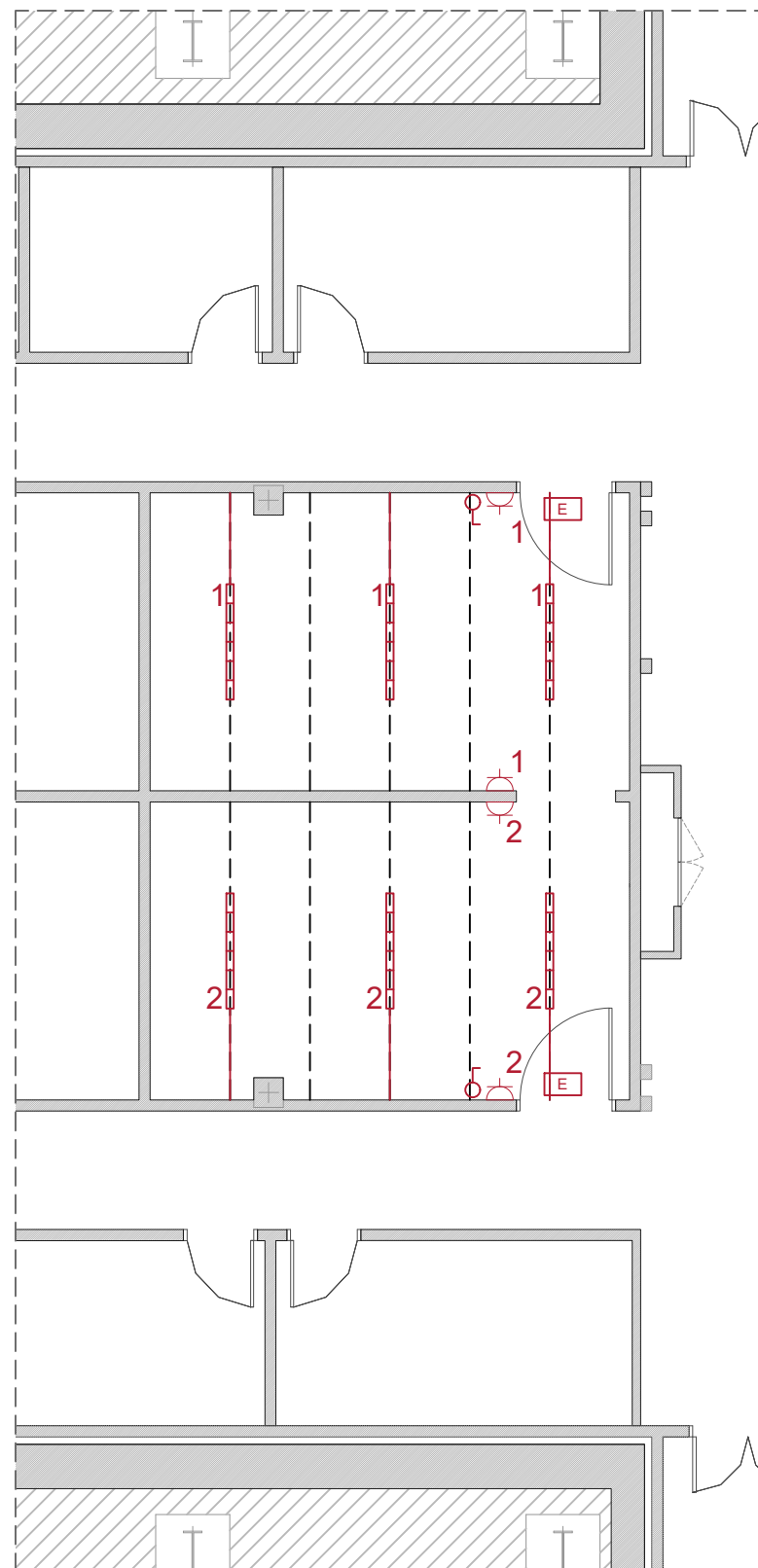


LLUMINÀRIA. Pantalla estanca per a dos tubs LED de 150 cm, fabricada en policarbonat de gran resistència. Protecció eficaç contra la pols i la humitat, que permeti la seva instal·lació en ambients humits.

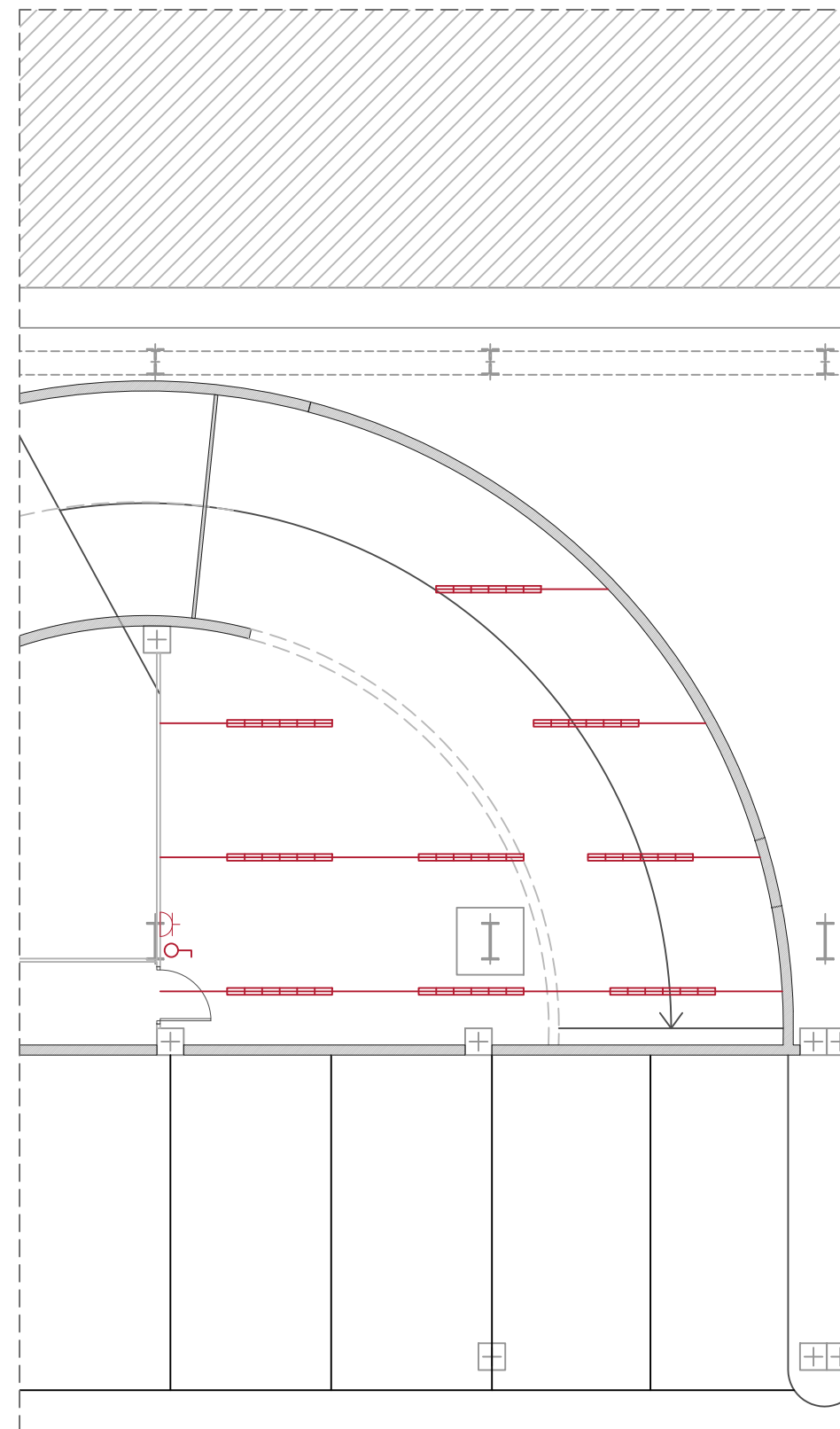
- IP65
- Material del digusor: policarbonat
- Tensió nominal: 220 - 240 V AC

Tub LED T8 de 150 cm.

- Potència de 28 W
- D'alta eficiència
- Temperatura de color 4000 K - blanc neutre
- Angle d'obertura 170°
- Tensió nominal: 220 - 240 V AC



MAGATZEMS 15 I 24
INSTAL·LACIONS E 1/100



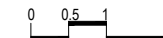
MAGATZEM 43 (PEBROT)
INSTAL·LACIONS E 1/100



MERCAT DE LA CONCEPCIÓ

Districte 2 // EIXAMPLE

Carrer d'Aragó 317
08009, Barcelona





**Ajuntament
de Barcelona**

Institut Municipal de Mercats de Barcelona

Direcció d'obres i manteniment

C/ Gran de Sant Andreu 200

08030 Barcelona

Telèfon: 93 4132875

www.bcn.cat/mercats

Annex III Fotografies

