

REDISTRIBUCIÓ DE PARADES DEL MERCAT DE FELIP II
ESTUDIS PREVIUS



PROJECTE TÈCNIC

ESTUDIS PREVIS PER A LA REDISTRIBUCIÓ DE PARADES AL MERCAT DE FELIP II DE BARCELONA

CLIENT

INSTITUT MUNICIPAL DE MERCATS DE BARCELONA

TÈCNICS

MERCÈ ZAZURCA I CODOLA

DATA

Desembre de 2021

ÍNDEX

I. MEMÒRIA

- 1.1. Dades generals
- 1.2. Antecedents
- 1.3. Documentació històrica
- 1.4. Anàlisi del mercat i la seva relació amb l'entorn.
- 1.5. Objectius de la proposta.

II. II. DOCUMENTACIÓ GRÀFICA

1.1. Dades generals

Projecte: ESTUDIS PREVIS PER A LA REDISTRIBUCIÓ DE PARADES AL MERCAT DE FELIP II DE BARCELONA

Emplaçament: Carrer Olesa, Carrer de Felip II, Carrer de Juan de Garay i Carrer de Garcilado, Barcelona

Promotor INSTITUT MUNICIPAL DE MERCATS DE BARCELONA

NIF: P5801916G

Adreça: Av. Icària, 145-147, 6a planta, 08005 Barcelona

Equip Redactor: Mercè Zazurca i Codolà, arq

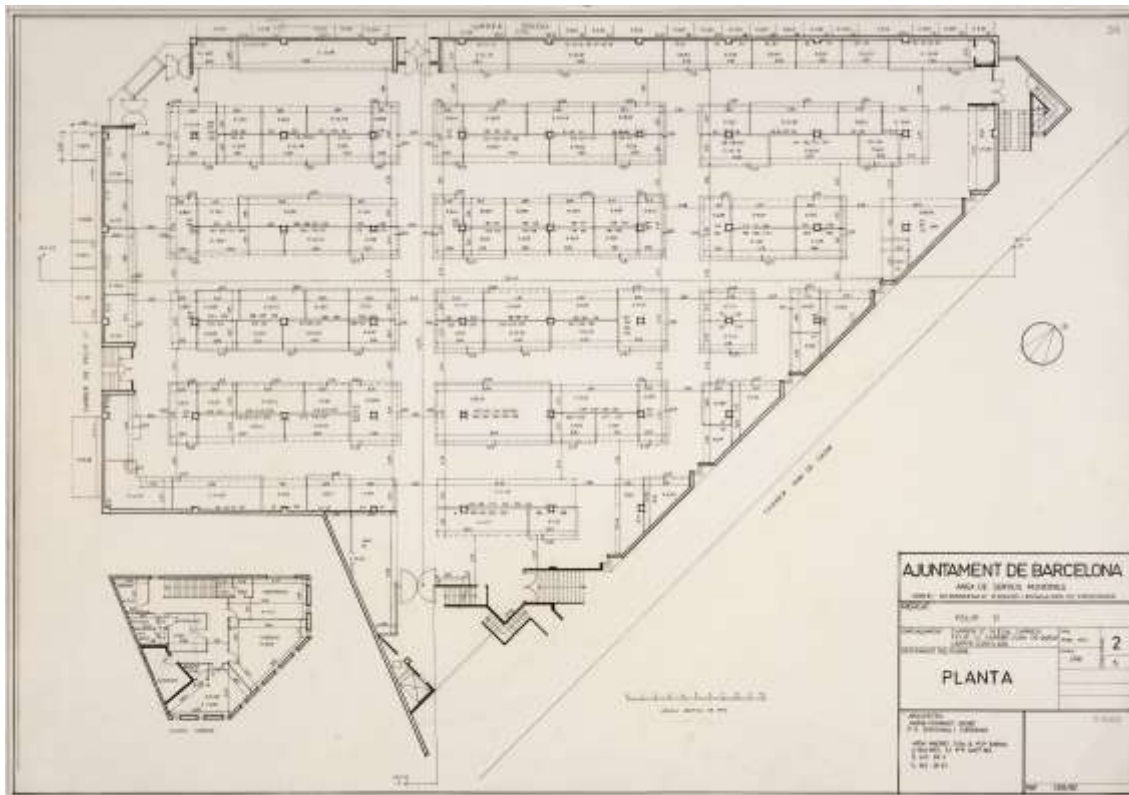
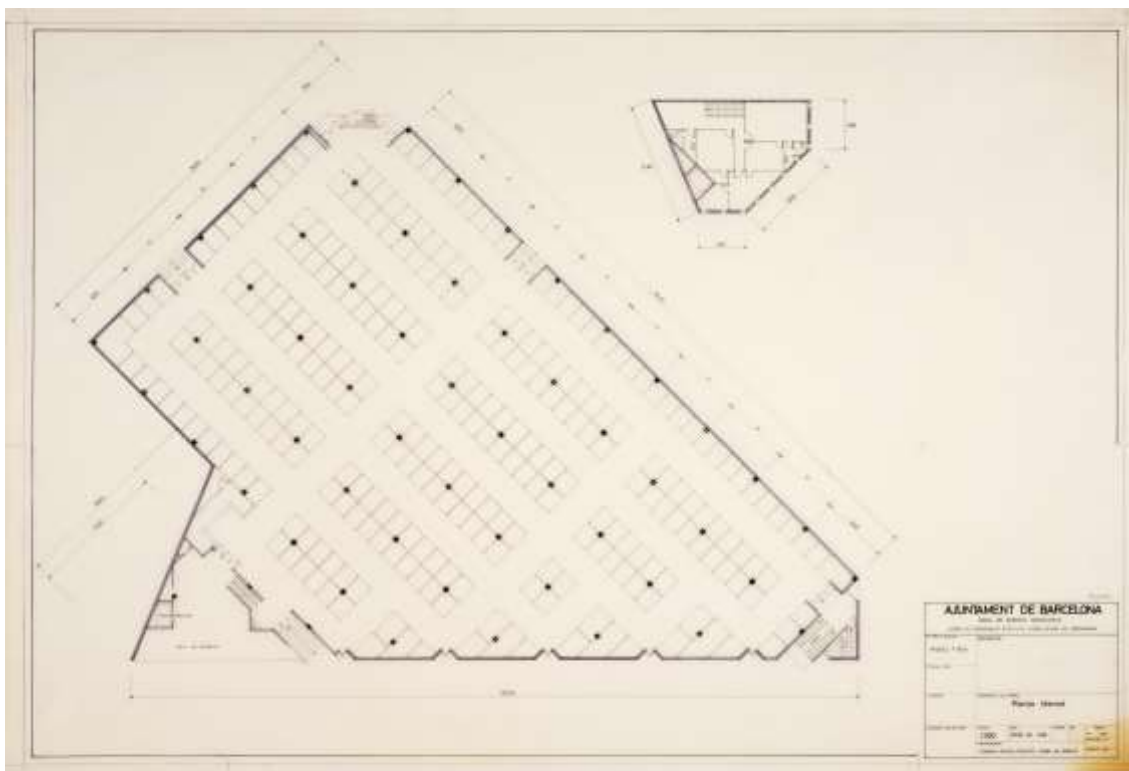
1.2. Antecedents

El mercat de Felip II, obra dels arquitectes Anglada, Gelabert i Ribas, va ser inaugurat al 1966 per proveir el nou barri, conegut aleshores com a *barri dels Indians*, apareguts a la perifèria de Barcelona durant l'onada migratòria dels anys 60. L'any 2001 va ser reformat per l'estudi Valeri Consultors, es van enderrocar parades per fer un supermercat, es van renovar els accesos, lavabo de minusvàlids, clima, nou ascensor des de el carrer Joan de Garay etc...

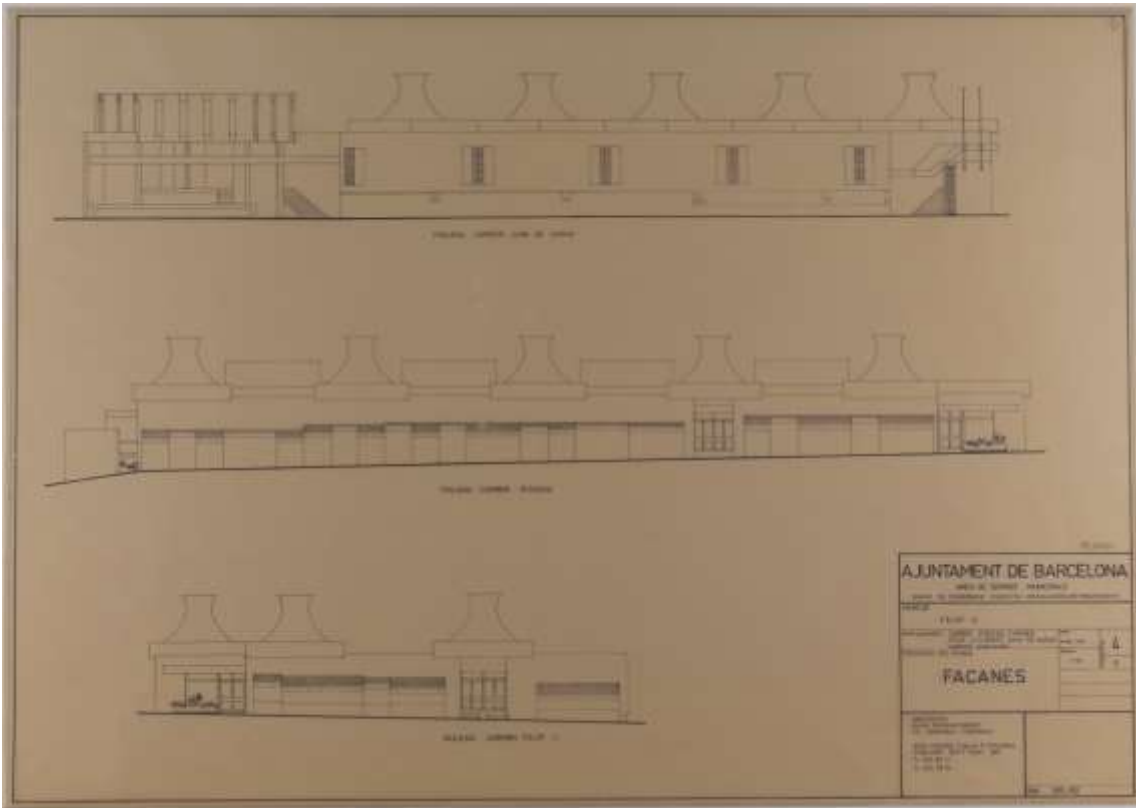
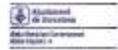
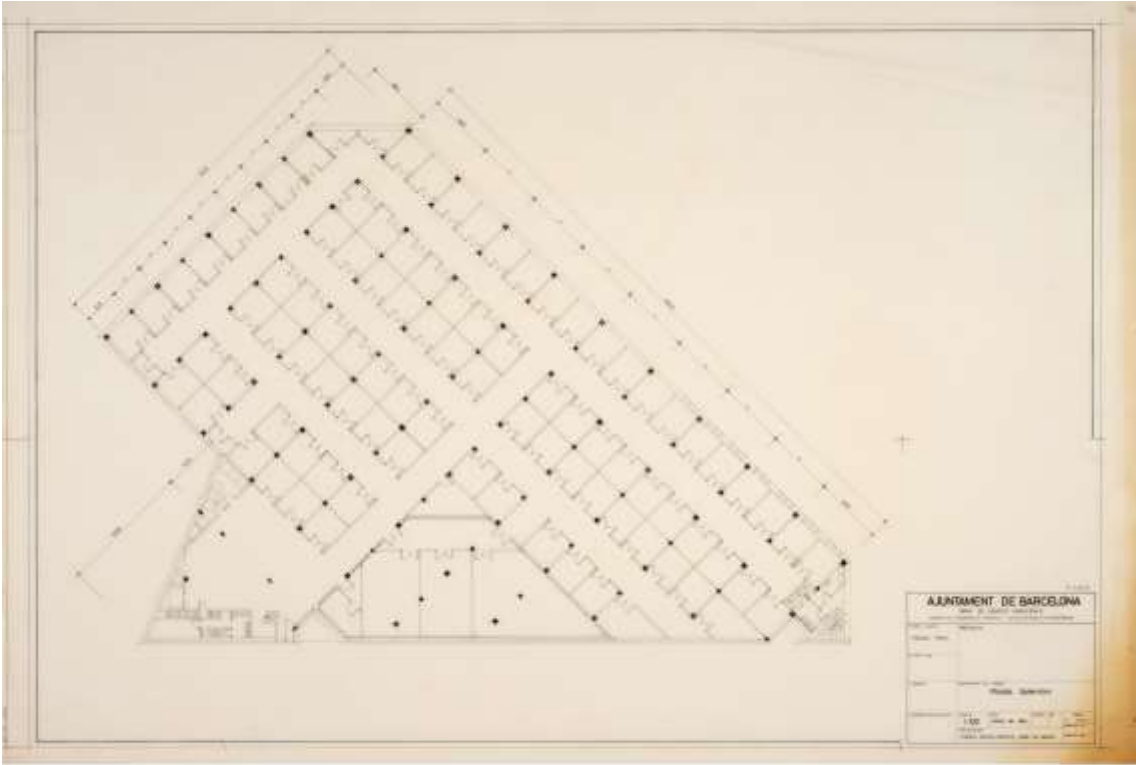
El 2016 es van enderrocar els dos muntacàrregues i es van construir dos nous ascensors i nous lavabos a la planta mercat.

L'any 2017 es van renovar les cambres frigorífiques, disminuint la seva superfície i fent un nou cuarto de màquines.

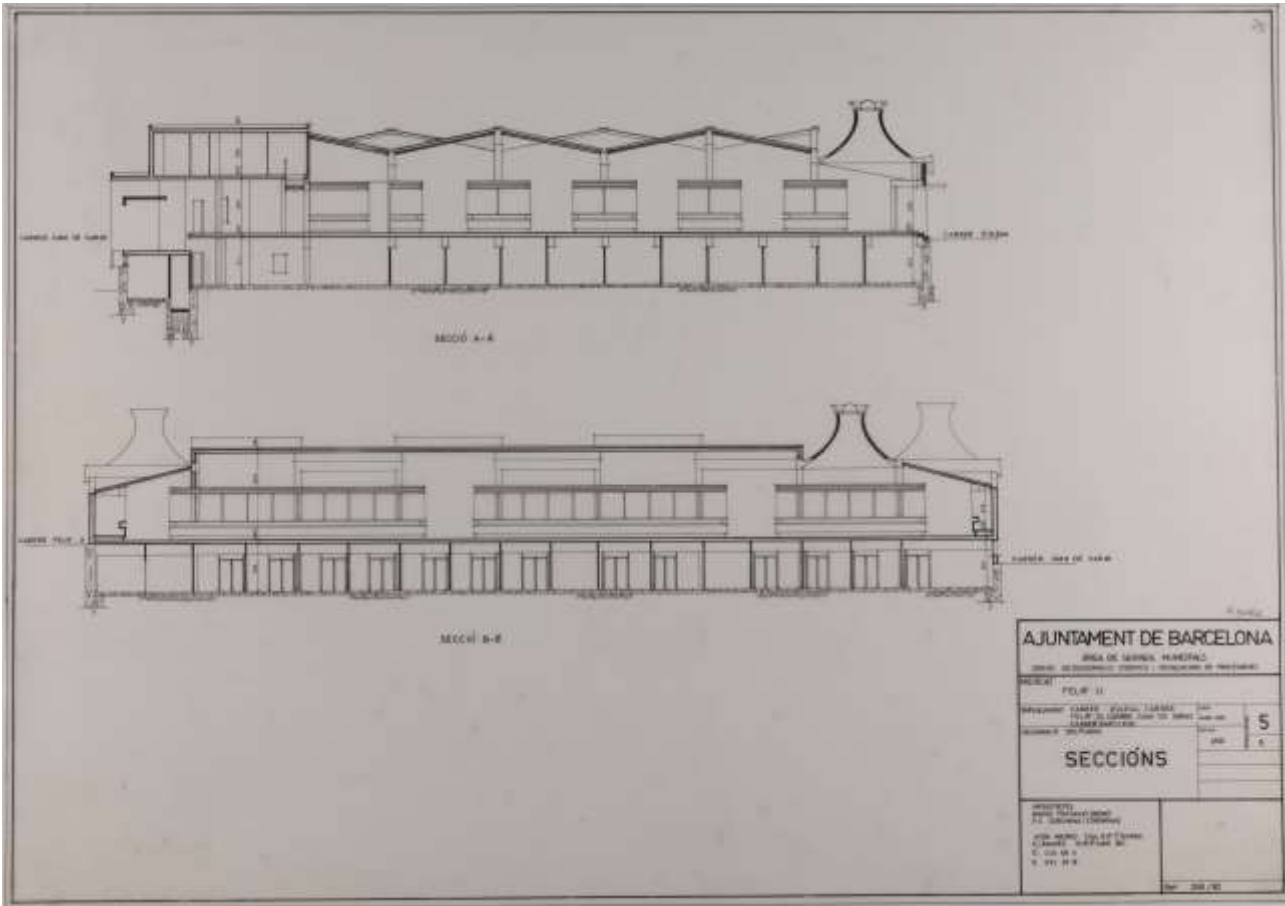
1.3. Documentació històrica



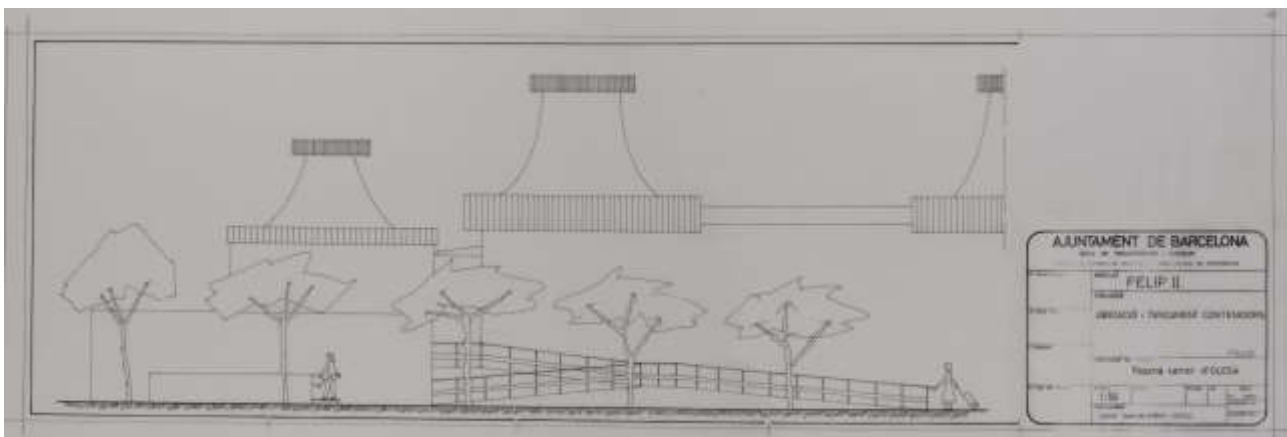
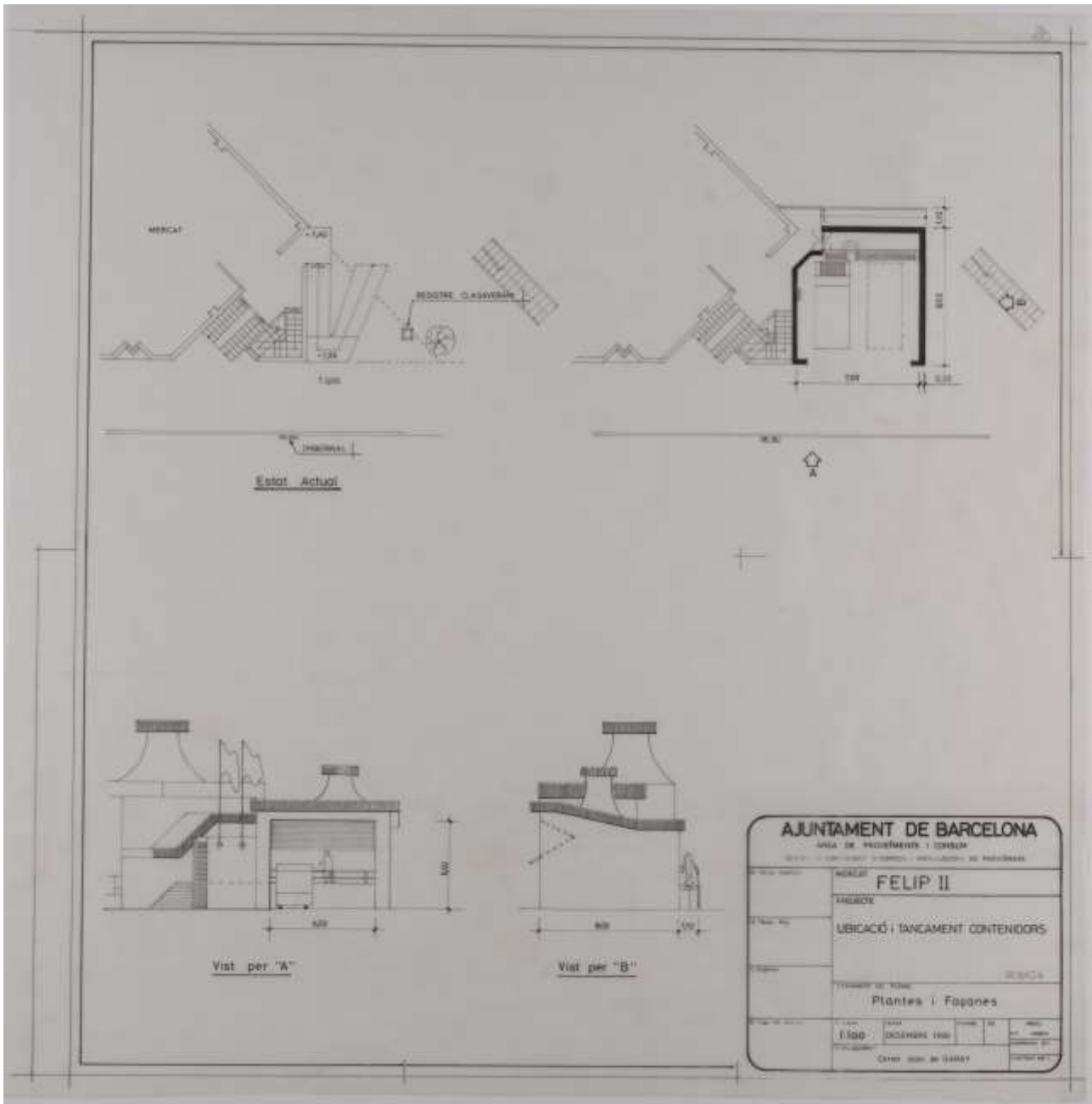
REDISTRIBUCIÓ DE PARADES DEL MERCAT DE FELIP II
ESTUDIS PREVIUS



REDISTRIBUCIÓ DE PARADES DEL MERCAT DE FELIP II
ESTUDIS PREVIUS



REDISTRIBUCIÓ DE PARADES DEL MERCAT DE FELIP II
 ESTUDIS PREVIUS



1.4. Anàlisi del mercat i la seva relació amb l'entorn.

Pensem que la relació de l'edifici del mercat amb el barri és molt dura i opaca, al llarg de totes les seves façanes exteriors, especialment a la cantonada manca una relació més oberta, transparent, humanitzada, càlida, confortable que millori aquesta relació.



Imatges de la façana del carrer d'Olesa



Imatges de la façana Juan de Garay



Imatge cantonada carrer Olesa amb Juan de Garay

L'edifici actual, presenta una estructura molt compacte de relleus de formigó, tant a la façana com a l'interior, la singular coberta té una amb forta presència, destacant el sistema de celoberts en forma de barrets que tenien originàriament l'objectiu d'il·luminar el mercat però que actualment no aconsegueixen assolir aquest objectiu.



Imatge relació entre els accessos exterior – interior

Hem observat algunes lesions o patologies que requiririen d'un anàlisi constructiu i estructural amb més profunditat per tal d'aportar més coneixement de l'edifici abans de fer-les actuacions de rehabilitació.

Nosaltres, amb la mirada d'arquitectes, hem centrat l'anàlisi del mercat en la seva relació amb el seu entorn més immediat, recorreguts i distribució de parades, proposant uns objectius i punts per millorar-la amb la realització d'un bon projecte.

1.5. Objectius de la proposta.

A partir de les reflexions anteriors proposem **els objectius** que creiem haurien d'acompanyar el projecte de redistribució de les parades per augmentar la superfície del supermercat i millorar la relació amb l'entorn:

- **Fomentar la transparència** i la relació del mercat amb al barri.
- **Potenciar els accesos** creant al seu voltant nous espais atractius tant a l'interior com al exterior, que convidin al accés, que actuïn com a reclam càlid per l'entorn i un punt de trobada agradable dels veïns.
- Buscar les **solucions adaptades** a cada cas per salvar la diferència de cotes que hi ha en cada un dels carrers.
- **Potenciar la entrada de llum natural** posant amb valor les claraboies existents i perforant les façanes per aconseguir transparències que millorin la relació del mercat amb el seu entorn.
- **Facilitar els recorreguts** de connexió amb els tres accessos i els nous espais que poden ajudar a dinamitzar el mercat.

REDISTRIBUCIÓ DE PARADES DEL MERCAT DE FELIP II
ESTUDIS PREVIUS

- Afectar el menor número de parades en funcionament actualment, mirant de recol·lectar-les i permetre la ampliació del supermercat

II. DOCUMENTACIÓ GRÀFICA



EMPLAÇAMENT.
Imatge aèria



PROJECTE

**ESTUDIS PREVIS PER ESTUDIS PREVIS
PER A LA REDISTRIBUCIÓ DE
PARADES AL MERCAT DE FELIP II DE
BARCELONA**

PROMOTOR

INSTITUT MUNICIPAL DE MERCATS DE BARCELONA

ARQUITECTES

Mercé Zazurca i Codolà

DADES

ESTUDIS PREVIS

Desembre 2021

INFORMACIÓ PLÀNOL

DGO. EMLAÇAMENT

Din A1-E-
Din A3-E-



EMPLAÇAMENT.
Plànol qualificació urbanística.

PROJECTE
**ESTUDIS PREVIS PER ESTUDIS PREVIS
PER A LA REDISTRIBUCIÓ DE
PARADES AL MERCAT DE FELIP II DE
BARCELONA**

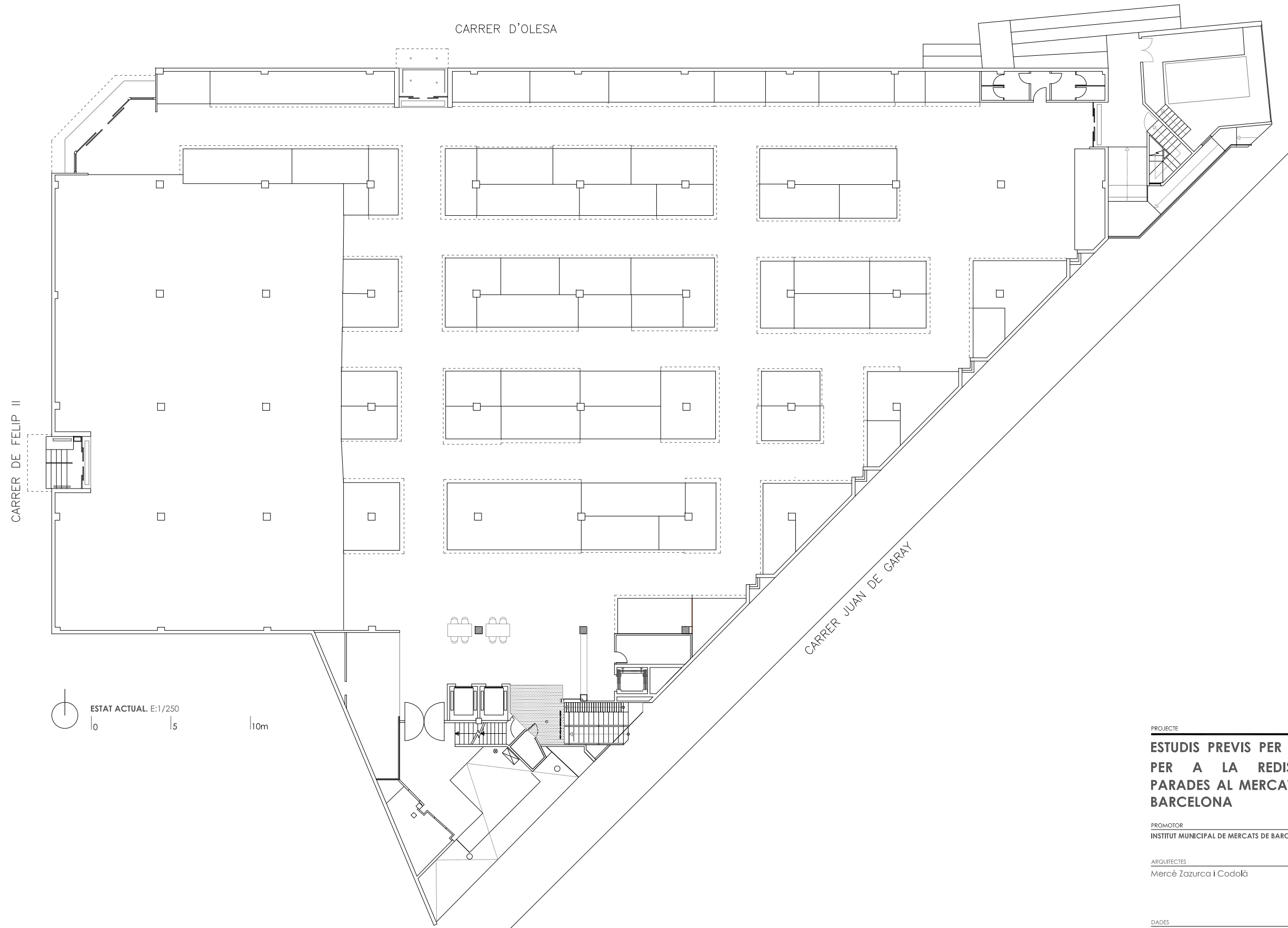
PROMOTOR
INSTITUT MUNICIPAL DE MERCATS DE BARCELONA

ARQUITECTES
Mercé Zazurca i Codolà

DADES
ESTUDIS PREVIS Desembre 2021

INFORMACIÓ PLÀNOL
DGO. EMLAÇAMENT
Base cartogràfica de Barcelona

Din A1-E-
Din A3-E-



PROJECTE
**ESTUDIS PREVIS PER ESTUDIS PREVIS
PER A LA REDISTRIBUCIÓ DE
PARADES AL MERCAT DE FELIP II DE
BARCELONA**

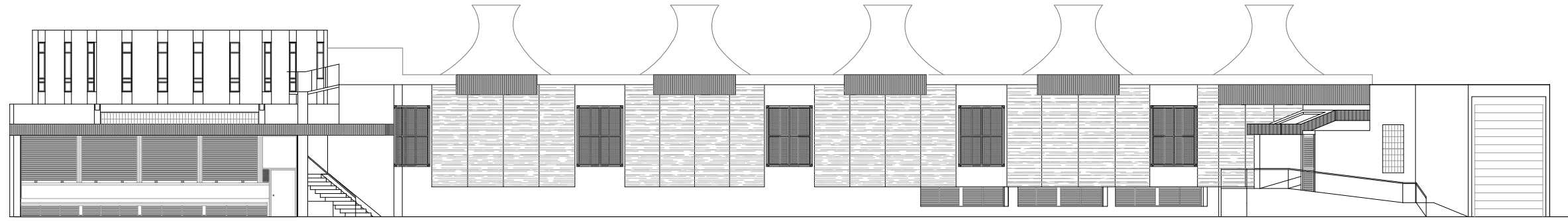
PROMOTOR
INSTITUT MUNICIPAL DE MERCATS DE BARCELONA

ARQUITECTES
Mercè Zazurca i Codolà

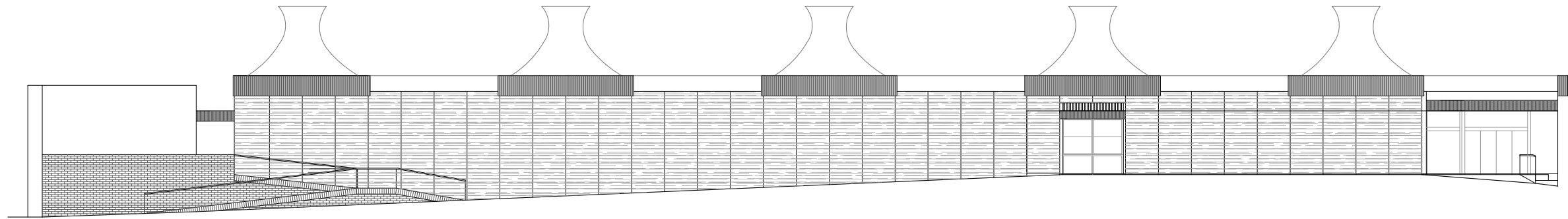
DADES
ESTUDIS PREVIS
INFORMACIÓ PLÀNOL

DGA. ESTAT ACTUAL
Planta

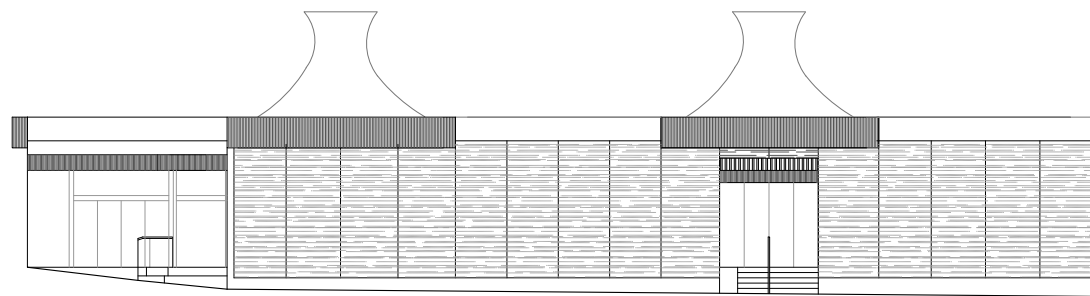
Din A1-E:1/125
Din A3-E:1/250



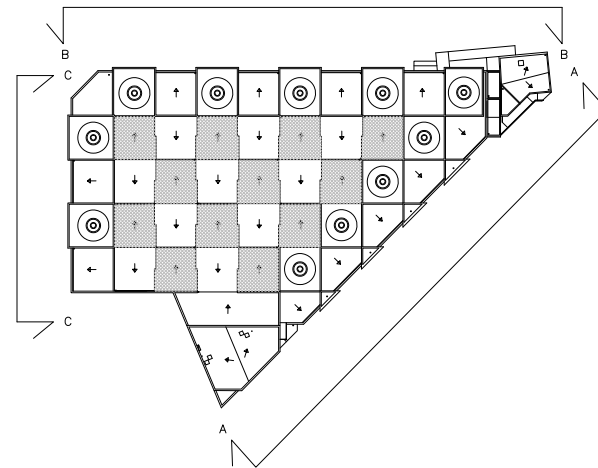
ALÇAT AA'. CARRER JUAN DE GARAY. E:1/250
 0 5 10m



ALÇAT BB'. CARRER D'OLESA. E:1/250
 0 5 10m



ALÇAT CC'. CARRER DE FELIP II. E:1/250
 0 5 10m



PROJECTE
ESTUDIS PREVIS PER A LA REDISTRIBUCIÓ DE PARADES AL MERCAT DE FELIP II DE BARCELONA

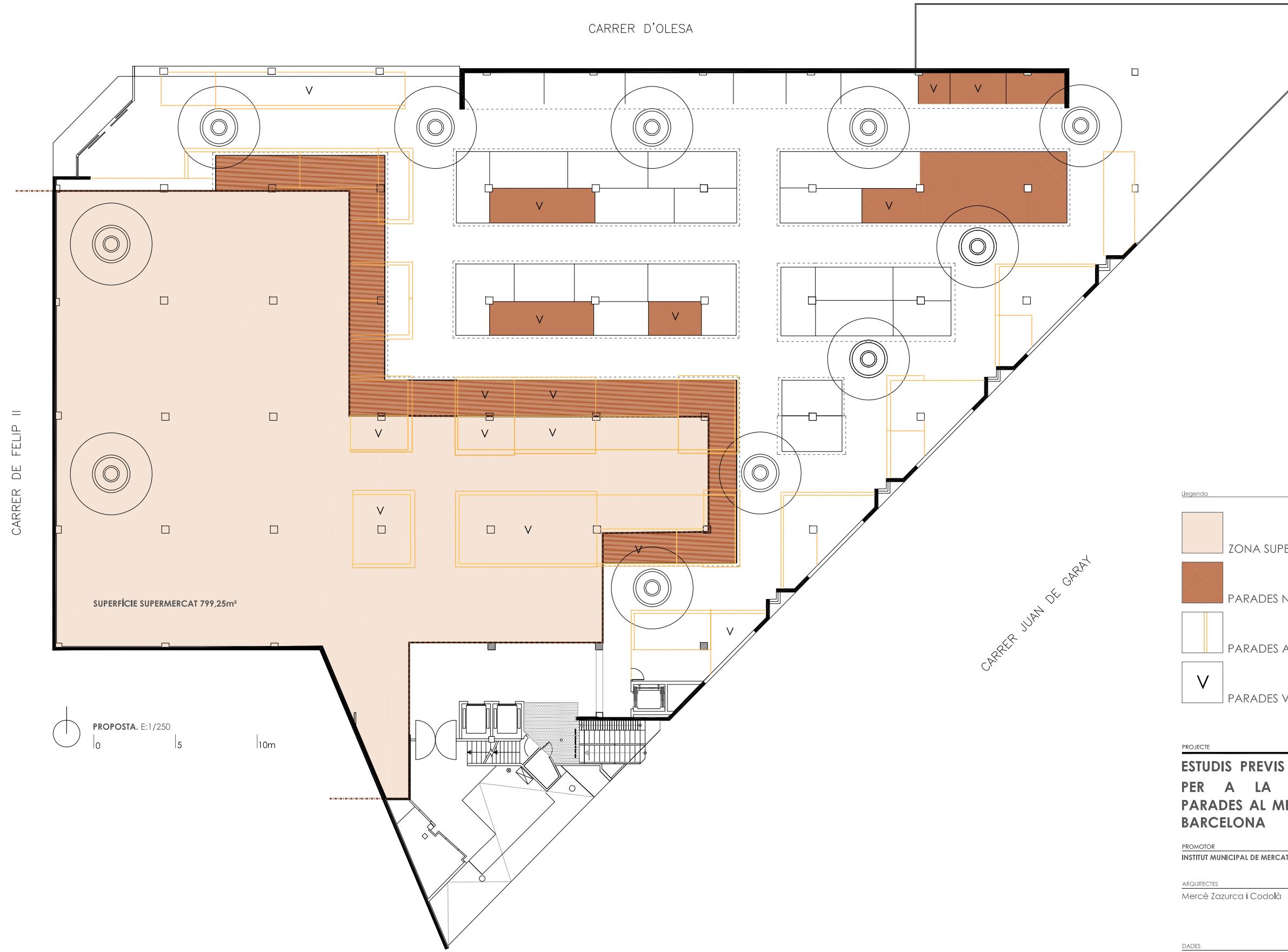
PROMOTOR
 INSTITUT MUNICIPAL DE MERCATS DE BARCELONA

ARQUITECTES
 Mercè Zazurca i Codolà

DADES
 ESTUDIS PREVIS Desembre 2021

INFORMACIÓ PLÀNOL
DGA. ESTAT ACTUAL
Alçats

Din A1-E:1/125
 Din A3-E:1/250



SUPERFÍCIE SUPERMERCAT 799,25m²



Legenda

- ZONA SUPERMERCAT
- PARADES NOVES
- PARADES AFECTADES
- PARADES VACANTS

PROJECTE
**ESTUDIS PREVIS PER ESTUDIS PREVIS
PER A LA REDISTRIBUCIÓ DE
PARADES AL MERCAT DE FELIP II DE
BARCELONA**

PROMOTOR
INSTITUT MUNICIPAL DE MERCATS DE BARCELONA

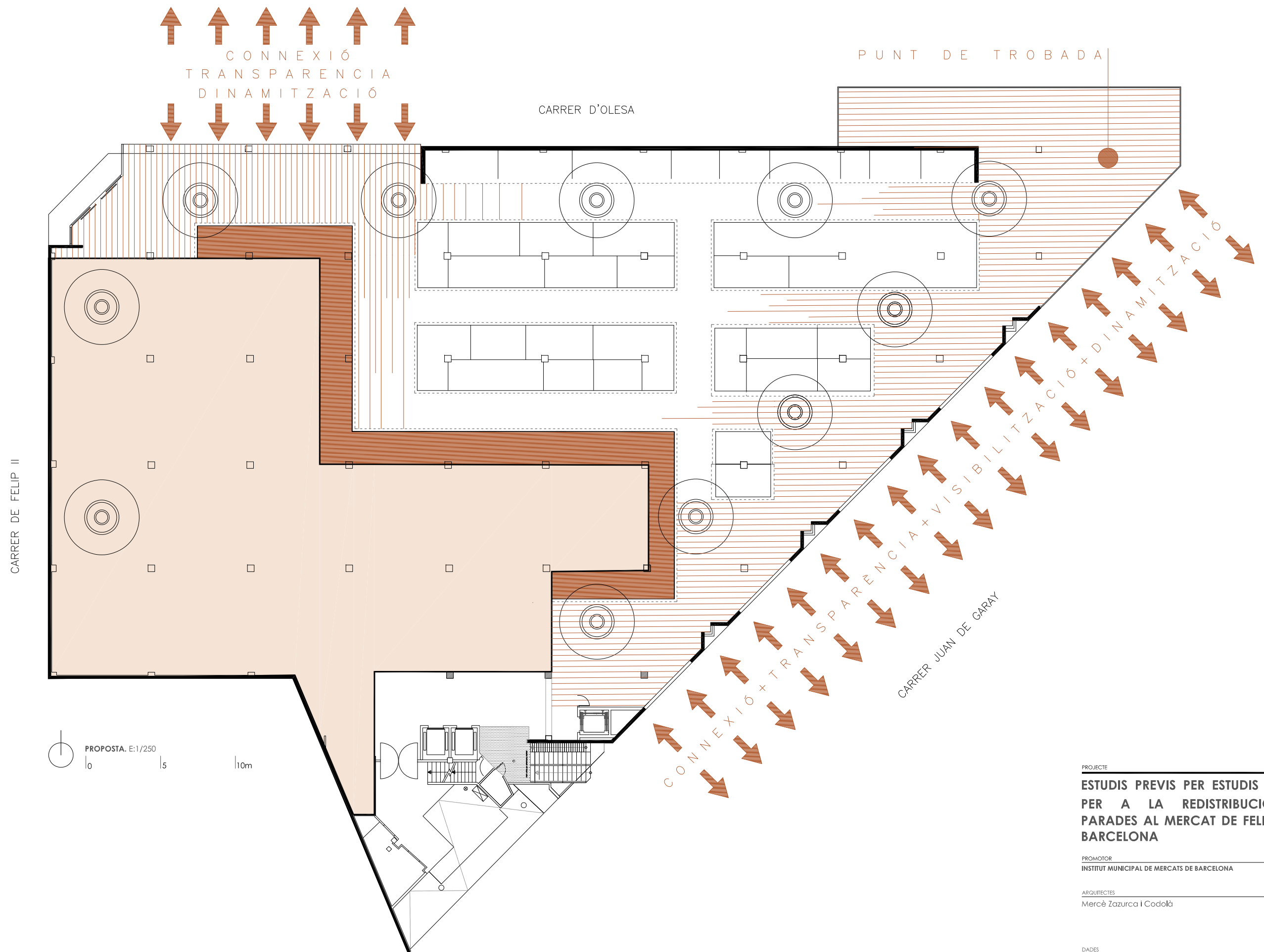
ARQUITECTES
Mercè Zazurca i Codolà

DADES
ESTUDIS PREVIS
Desembre 2021

INFORMACIÓ PLÀNOL

DGA. PROPOSTA
Planta afectacions

Din A1-E:1/125
Din A3-E:1/250



PROJECTE
**ESTUDIS PREVIS PER ESTUDIS PREVIS
PER A LA REDISTRIBUCIÓ DE
PARADES AL MERCAT DE FELIP II DE
BARCELONA**

PROMOTOR
INSTITUT MUNICIPAL DE MERCATS DE BARCELONA

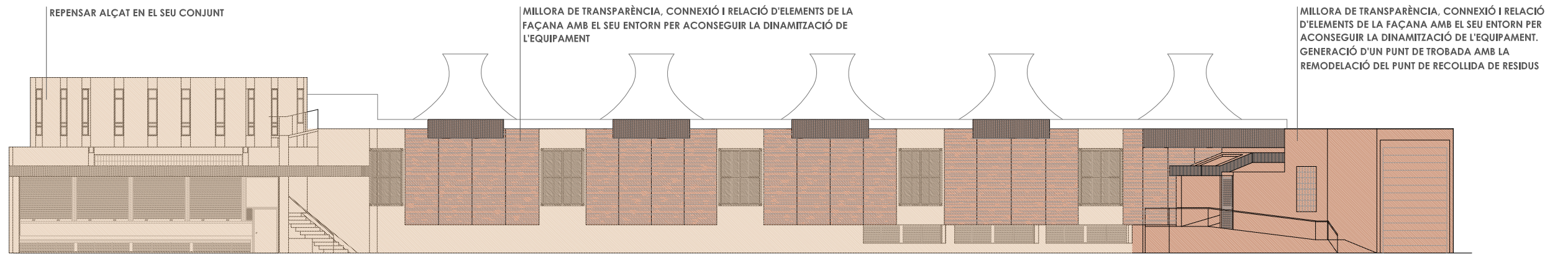
ARQUITECTES
Mercé Zazurca i Codolà

DADES
ESTUDIS PREVIS Desembre 2021

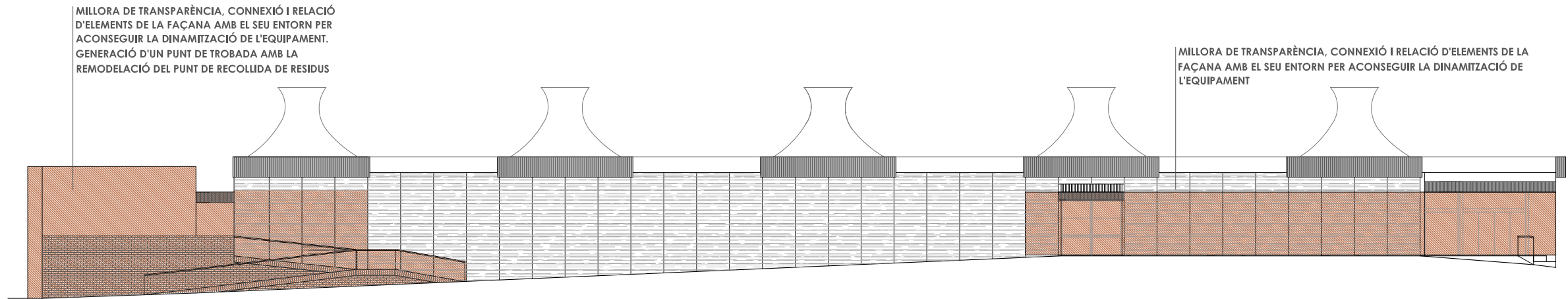
INFORMACIÓ PLÀNOL

DGA. PROPOSTA
Planta

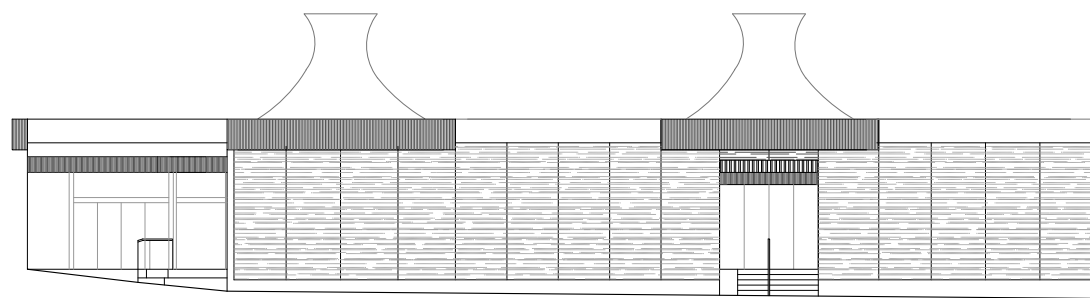
Din A1-E:1/125
Din A3-E:1/250



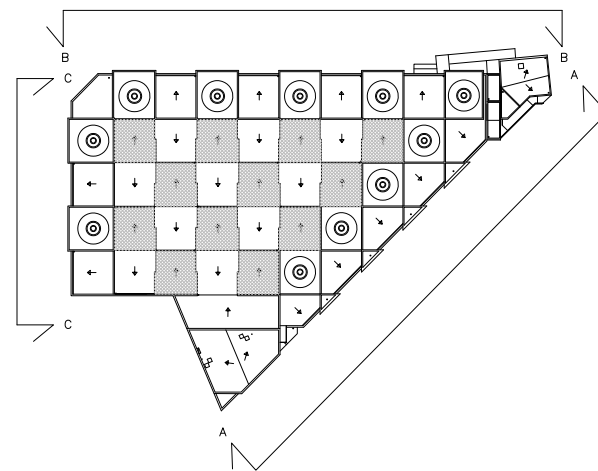
ALÇAT AA'. CARRER JUAN DE GARAY. E:1/250
 0 5 10m



ALÇAT BB'. CARRER D'OLESA. E:1/250
 0 5 10m



ALÇAT CC'. CARRER DE FELIP II. E:1/250
 0 5 10m



PROJECTE
ESTUDIS PREVIS PER A LA REDISTRIBUCIÓ DE PARADES AL MERCAT DE FELIP II DE BARCELONA

PROMOTOR
 INSTITUT MUNICIPAL DE MERCATS DE BARCELONA

ARQUITECTES
 Mercè Zazurca i Codolà

DADES
 ESTUDIS PREVIS Desembre 2021

INFORMACIÓ PLÀNOL

DGA. PROPOSTA
Alçats

Din A1-E:1/125
 Din A3-E:1/250